

Дипломная работа на тему:

ГЕОДЕЗИЧЕСКИЕ РАБОТЫ ПРИ СОЗДАНИИ
КРУПНОМАСШТАБНЫХ ТОПОГРАФИЧЕСКИХ
ПЛАНОВ

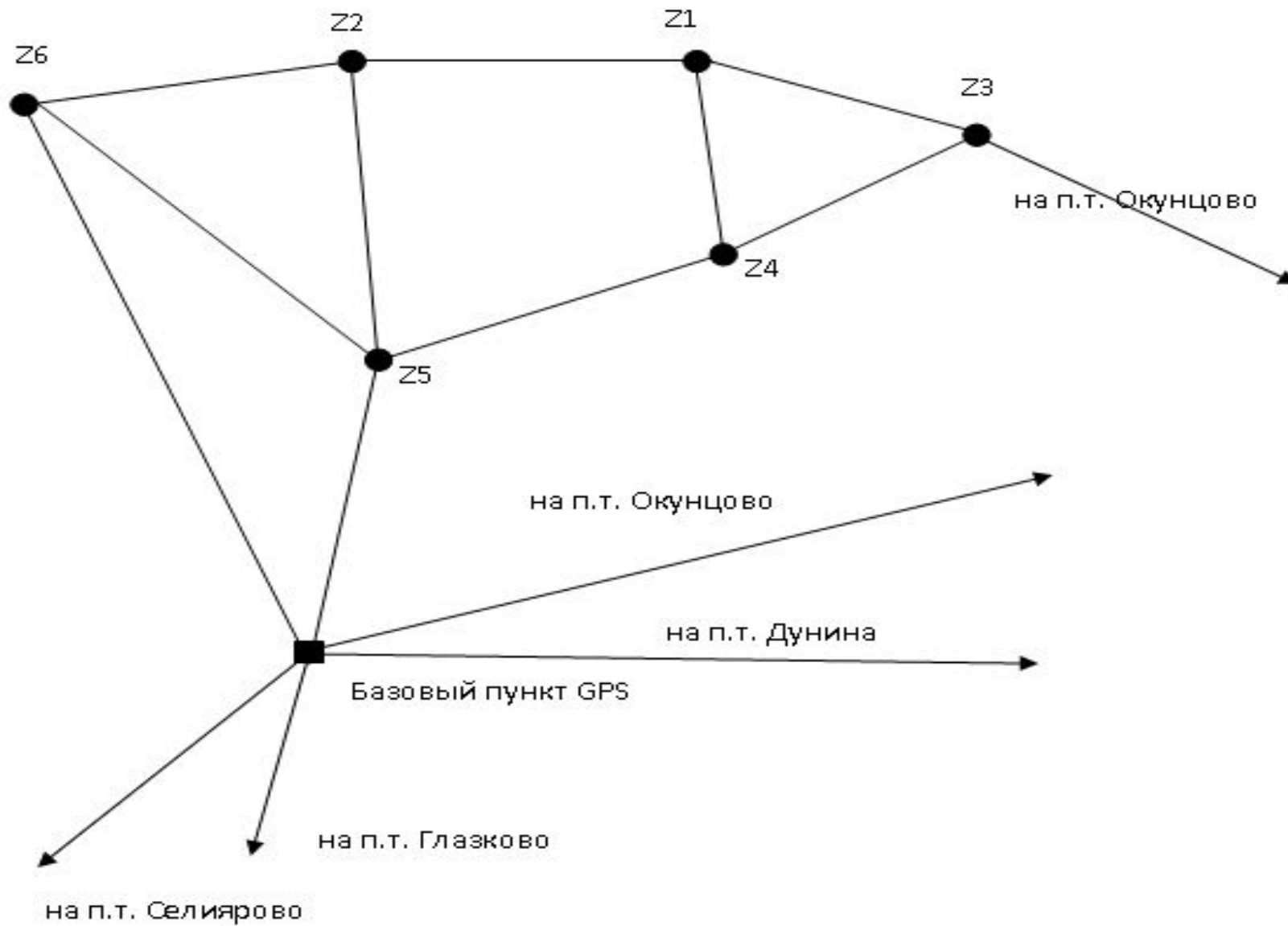
Выполнил: Покараев В.И.

Цель работы: анализ методов выполнения крупномасштабных съёмок застроенной территории с применением современных средств измерений.

В состав геодезических работ при топографической съемке застроенной территории относят:

- Создание съемочного обоснования для района работ,
- Выполнение топографической съемки (съёмка ситуации и рельефа),
- Съёмка подземных коммуникаций,
- Составление топографических планов.

СХЕМА СЪЁМОЧНОЙ СЕТИ



ОЦЕНКА ТОЧНОСТИ ИЗМЕРЕНИЙ НА ПУНКТАХ

Имя точки	X (Метр)	X Ошибка (Метр)	Y (Метр)	Y Ошибка (Метр)	Z (Метр)	Z Ошибка (Метр)	3D Ошибка (Метр)
BAZA	30484,437	0,004	90697,685	0,008	72580,744	0,015	0,017
z1	26100,728	0,002	86874,412	0,005	75354,945	0,011	0,012
Z2	26316,312	0,004	86859,204	0,010	75323,092	0,013	0,017
z3	25853,517	0,003	86908,948	0,006	75381,173	0,012	0,013
z4	26094,547	0,002	87003,054	0,005	75288,700	0,011	0,013
Z5	26281,174	0,003	87003,454	0,006	75254,842	0,011	0,013
z6	26750,952	0,003	86769,312	0,007	75289,285	0,013	0,015

GPS приёмник Trimble 5700

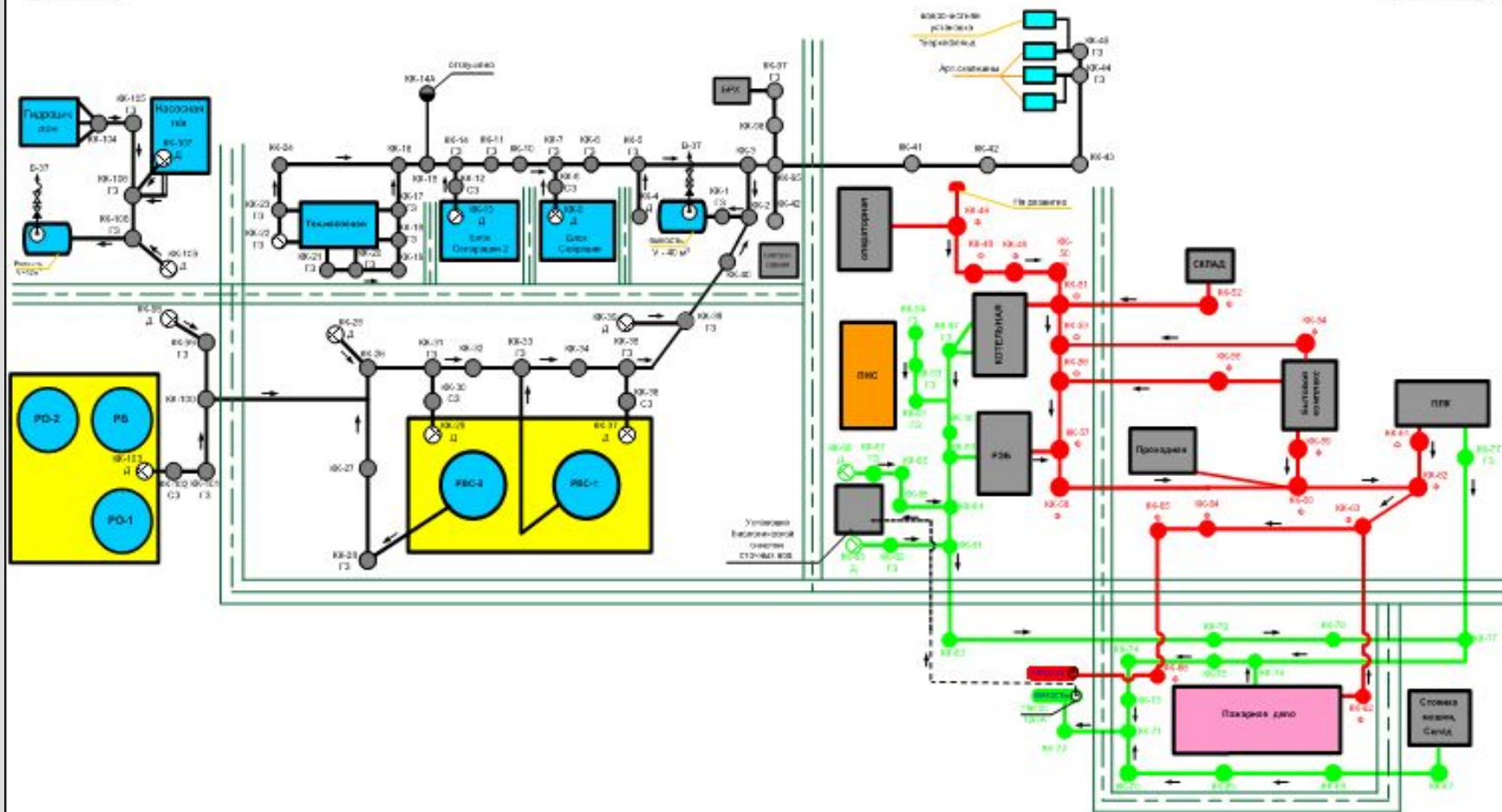
тахеометр TPS 405



Принципиальная схема системы канализации ЦППН-8

Составлено:
 Главный инженер ЦППН
 Е.Б. Дроздов
 №... 2008

Утверждено:
 Главный инженер ОАО «ИРЭТ»
 С.С. Дроздов
 №... 2008



Описание оборудования и аппаратуры

Холодно-оборудование	Назначение	Кол-во	Холодно-оборудование	Назначение
КВ	Водоподъемная станция	09	КВ	Водосток для санитарных вод
КВ Д	Водосток канализационно-хозяйственный	07	КВ	Канализационный
Ф	Вентиль, автоматический, обратный	86	КВ	Помещение для хранения
КВ ГЗ	Водосток канализационно-хозяйственный	20		
КВ СЗ	Водосток канализационно-хозяйственный	3		

Трассоискатель RD 4000

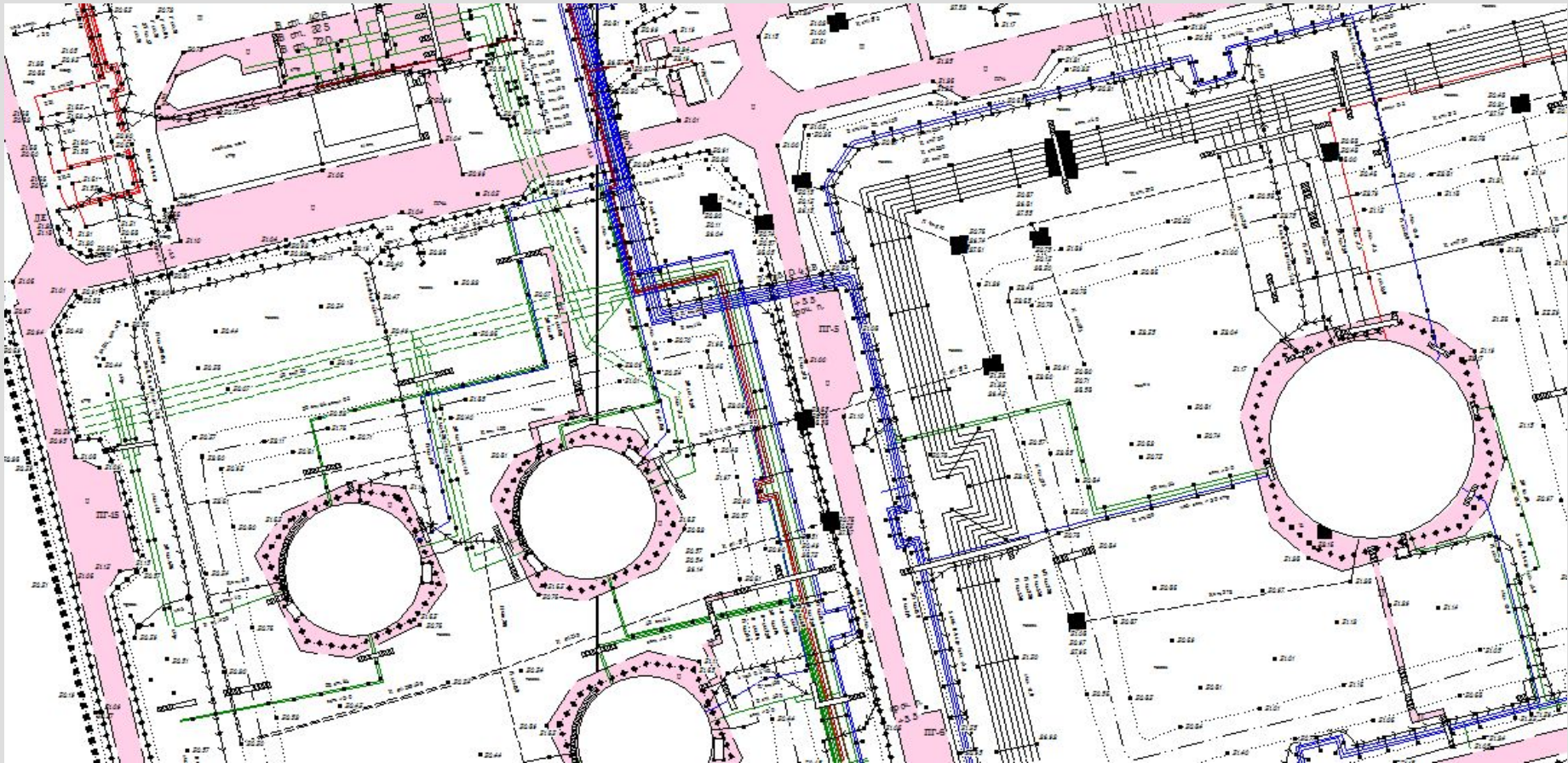
Точность определения местоположения: $\pm 5\%$ от глубины

Диапазон глубин: коммуникация – до 3 м

Точность определения тока: $\pm 5\%$ от фактического тока



ФРАГМЕНТ ТОПОПЛАНА



В заключение можно отметить, что из всех рассмотренных современных методов создания крупномасштабных топографических планов площадных объектов максимальная производительность и требуемая точность работ получается при комплексном применении всего спектра современных геодезических приборов, начиная от создания съёмочной сети и заканчивая применением современных программных комплексов для обработки измерений.

СПАСИБО ЗА ВНИМАНИЕ!