

# *Географическое положение Северной Америки*

*Подготовила  
Макарьева  
Альбина 7-б*

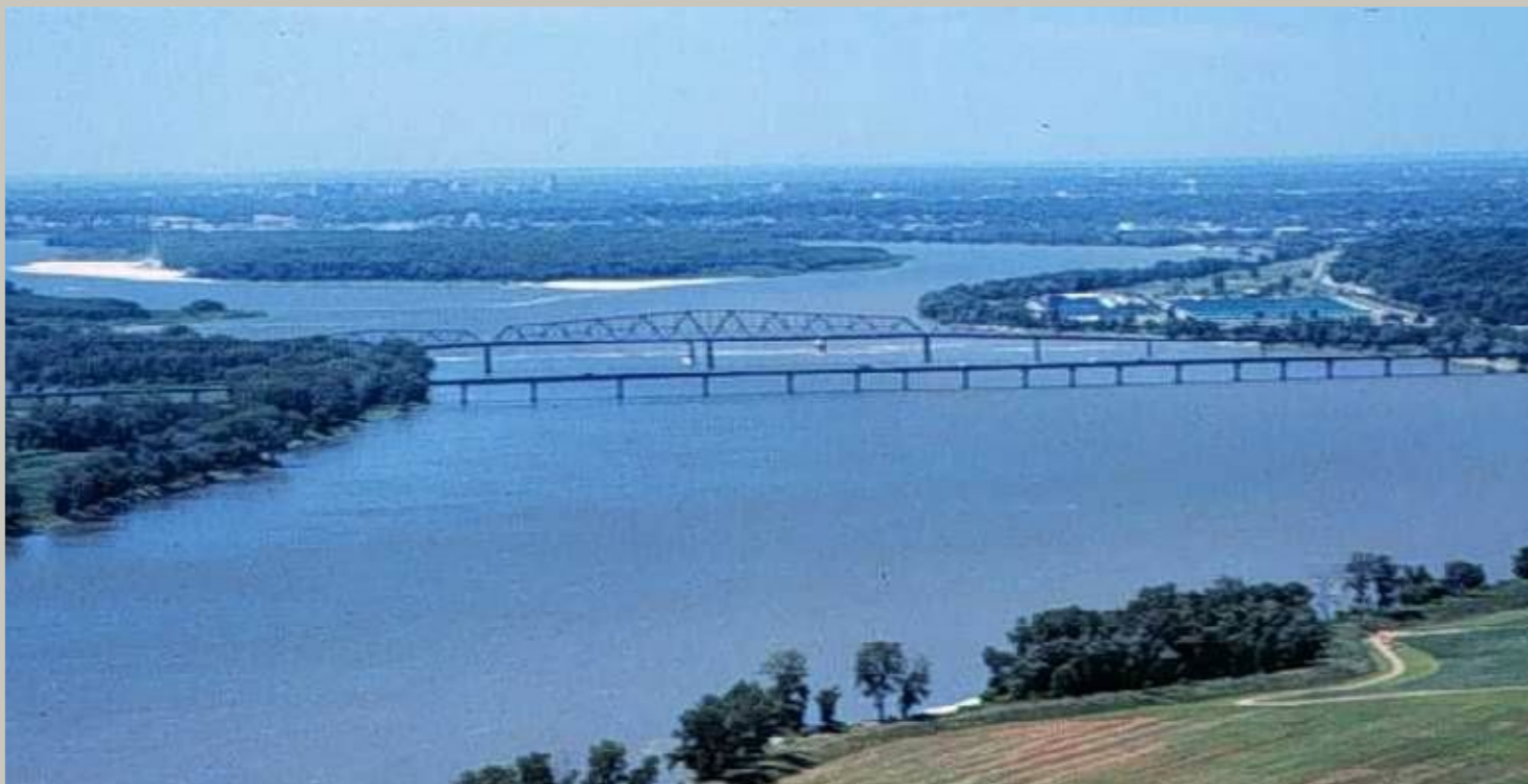


Се́верная Аме́рика—  
один из 6 материков  
планеты Земля,  
расположенный на  
севере Западного  
полушария Земли.  
К островам  
Северной Америки  
относятся  
Гренландия,  
Канадский  
Арктический  
архипелаг, Вест-  
Индия, Алеутские



острова и другие

*Северная Америка омывается с запада Тихим океаном, с востока Атлантическим, с севера — Северным Ледовитым океаном. Связана с Евразией Беринговым проливом. С юга отделена от Южной Америки Панамским перешейком.*



## *Крайние точки Северной*

### *Америки:*

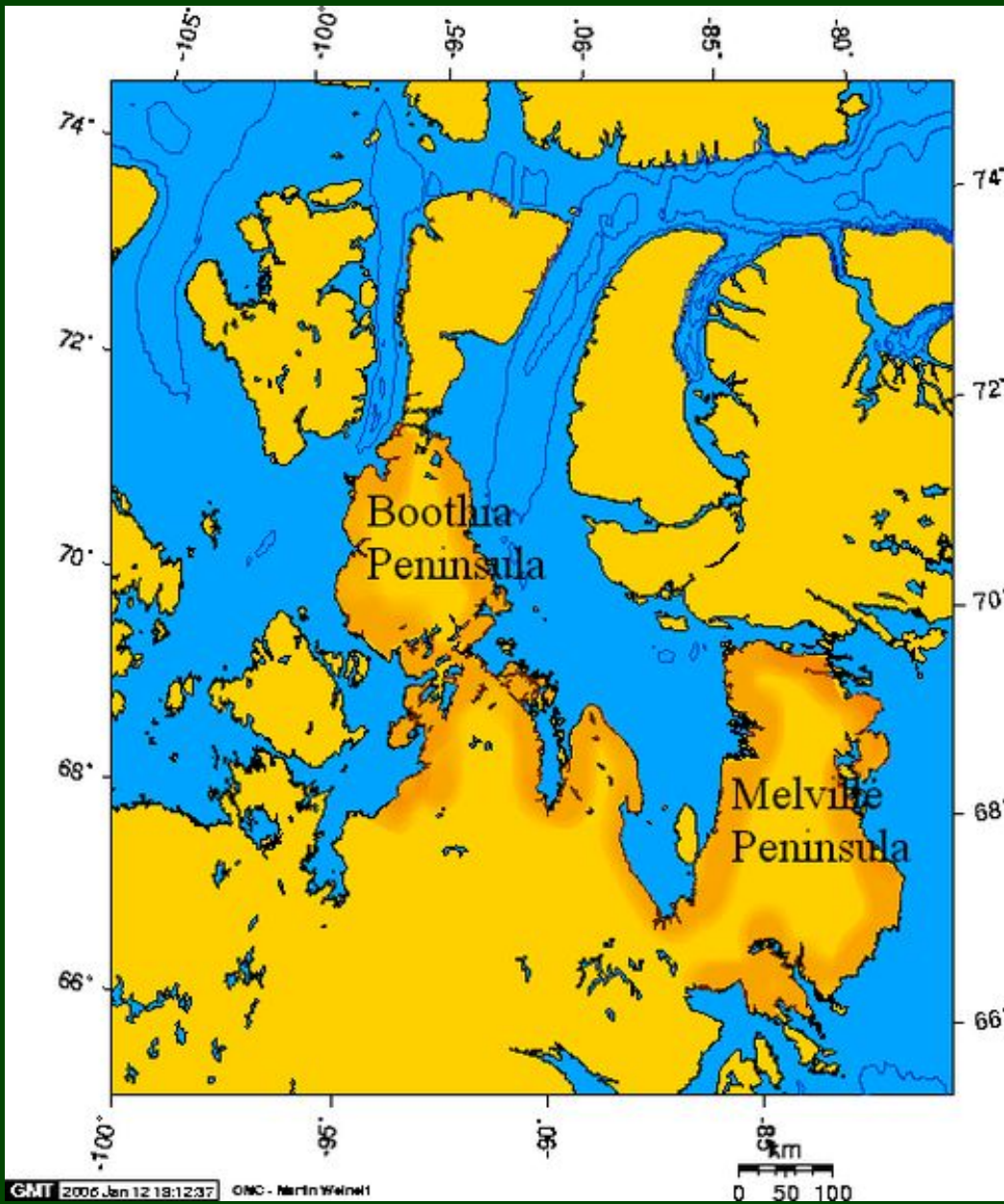
Северная точка — мыс Мёрчисон,  $71^\circ$  с. ш.  $94^\circ$  з. д.

Южная точка — мыс Марьято,  $7^\circ$  с. ш.  $80^\circ$  з. д.

Западная точка — мыс Принца Уэльского,  $65^\circ$  с. ш.  $168^\circ$  з. д.

Восточная точка — мыс Сент-Чарльз (англ.),  $52^\circ$  с. ш.  $55^\circ$  з. д.

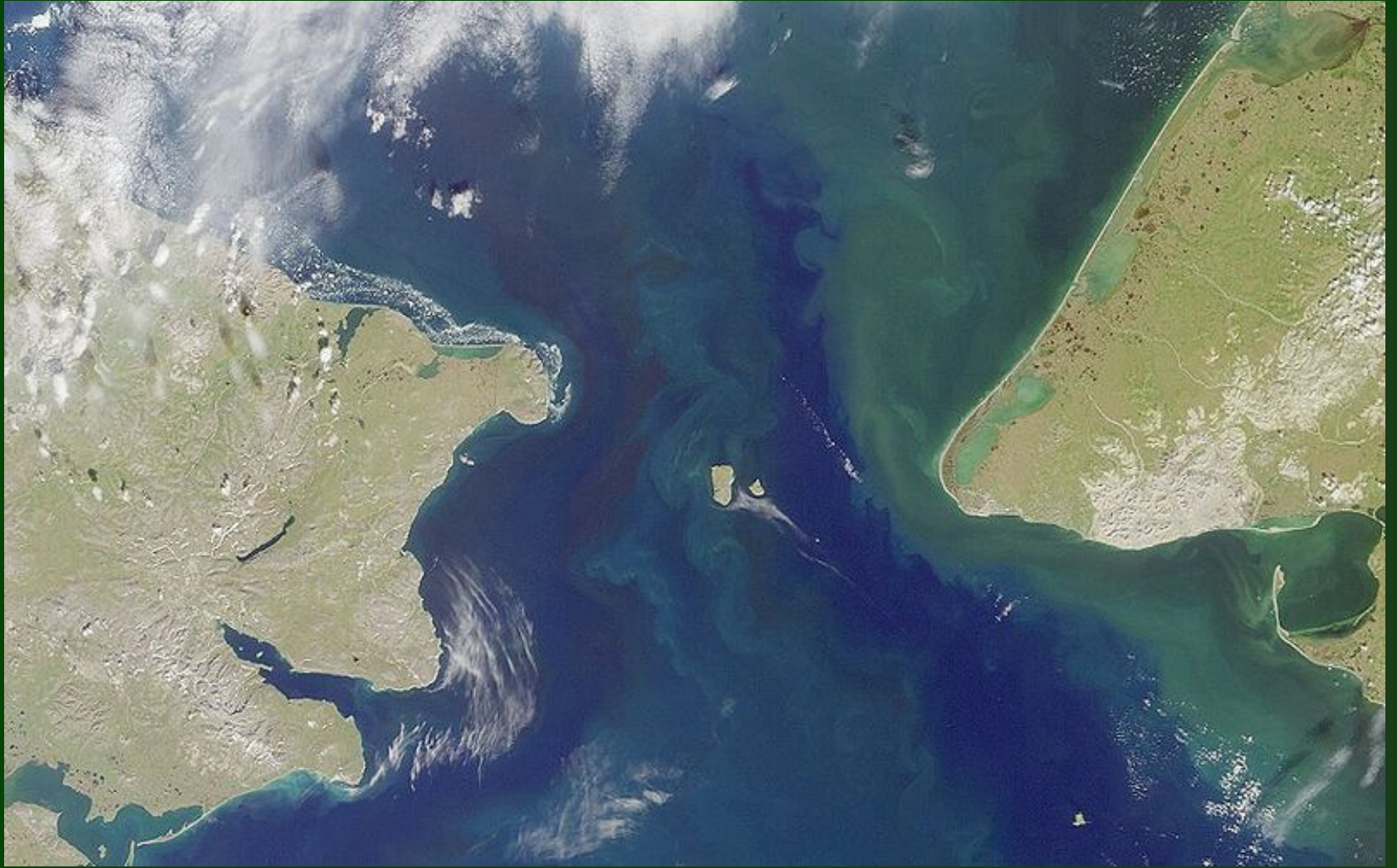




GMT 2006 Jan 12 19:12:37 GNC - Martin Weinert

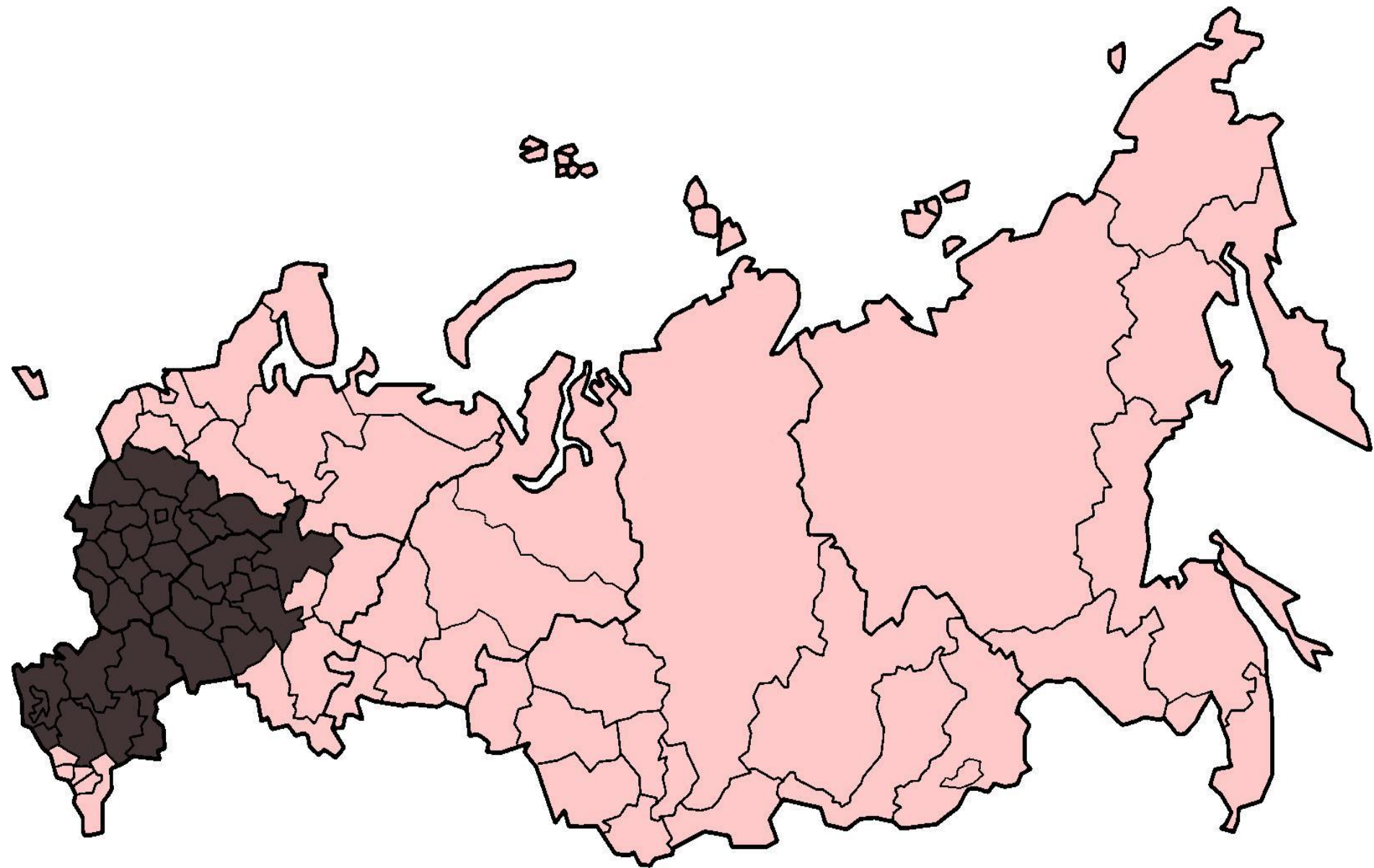
0 50 100 km













Спасибо за  
внимание!

