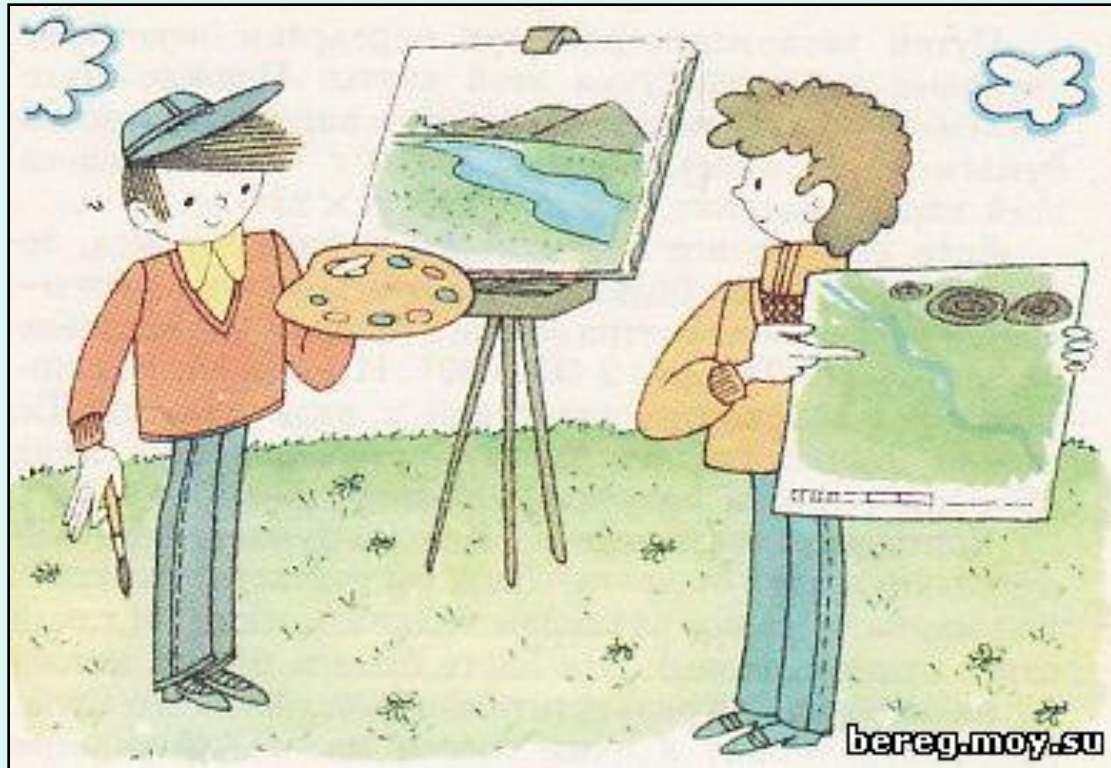
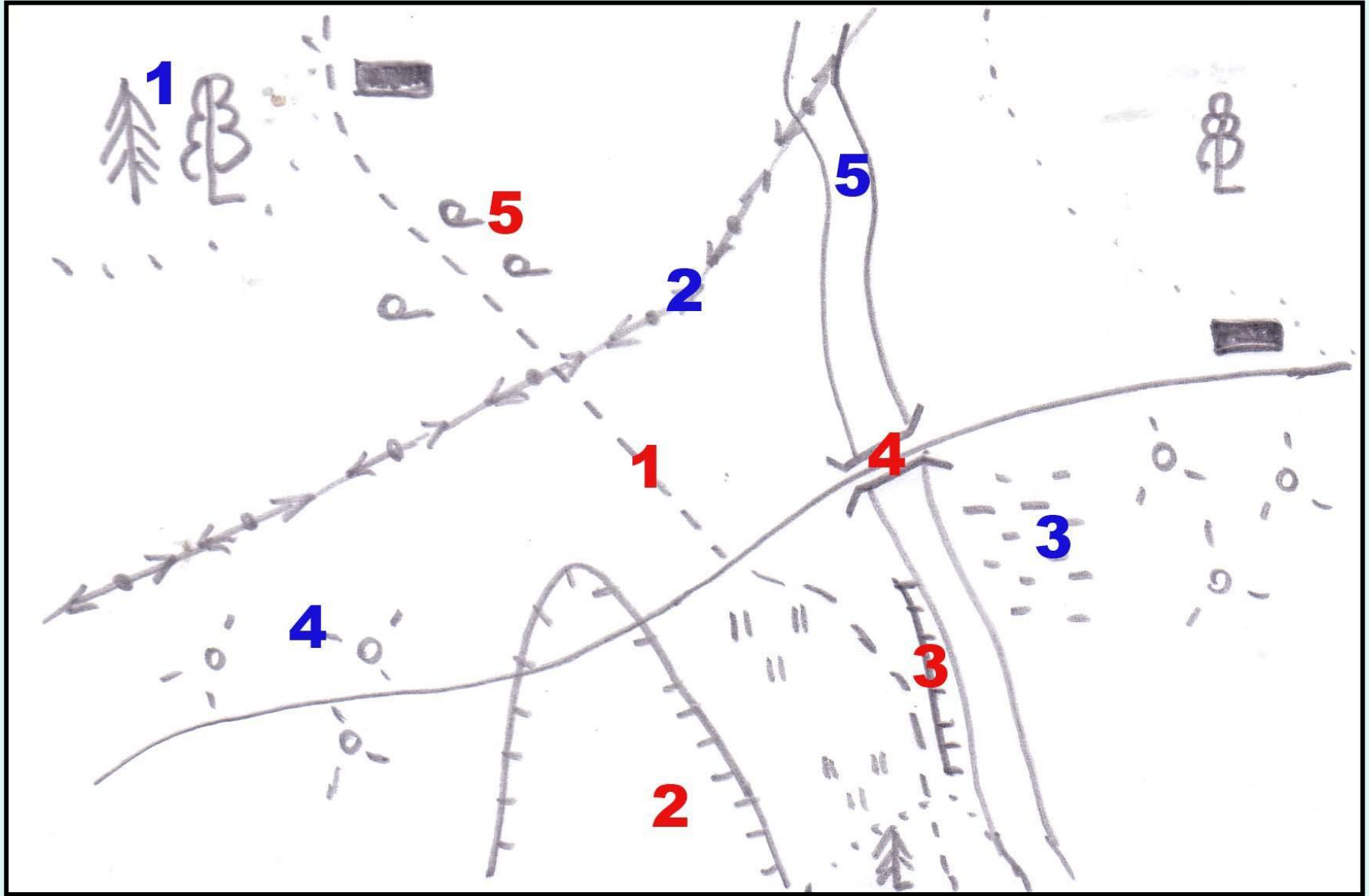
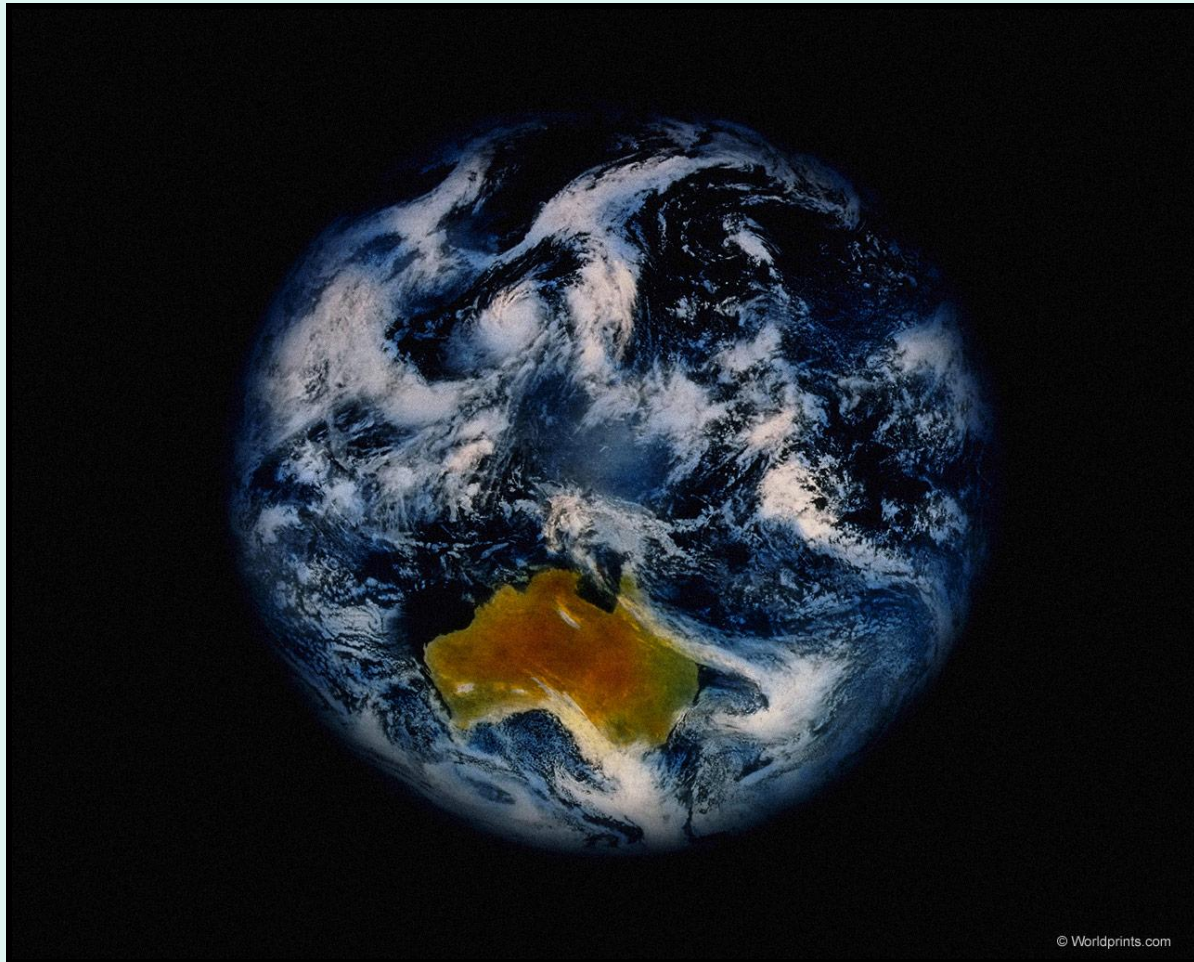


Проверочная



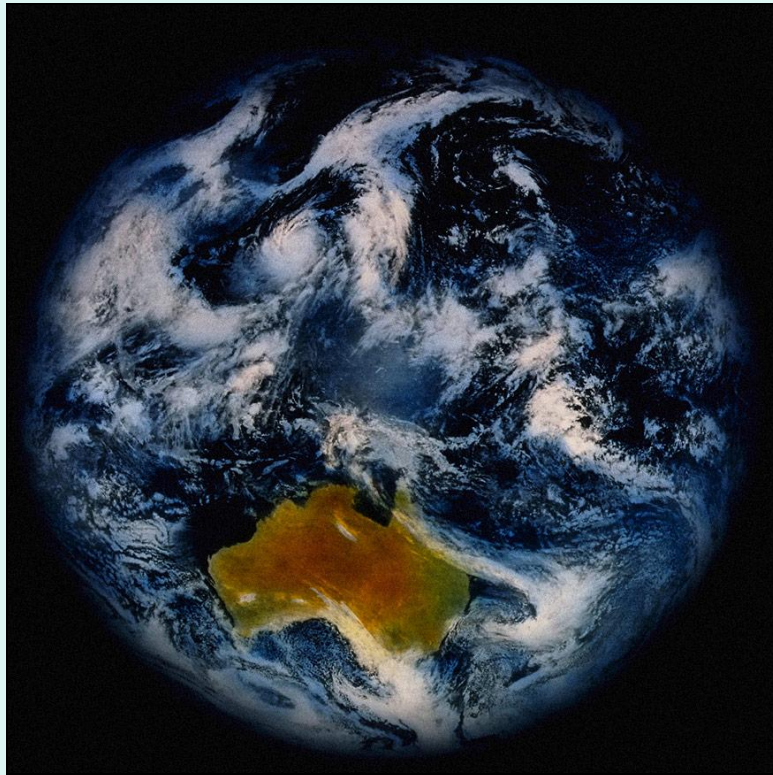


Географическая карта

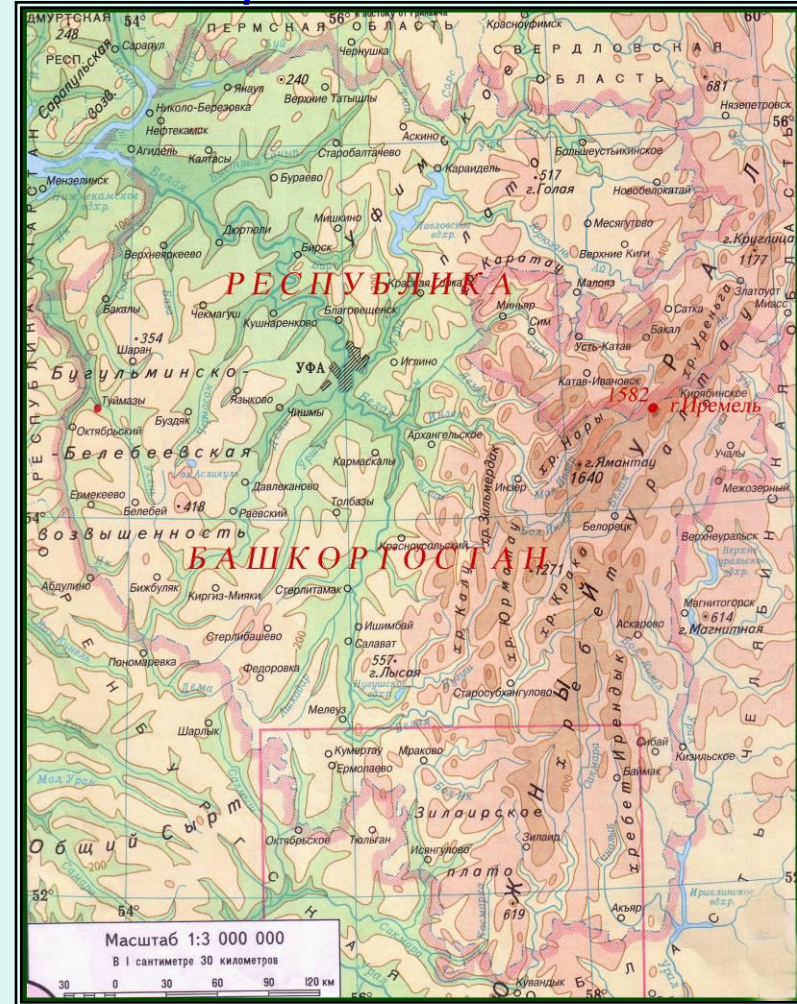
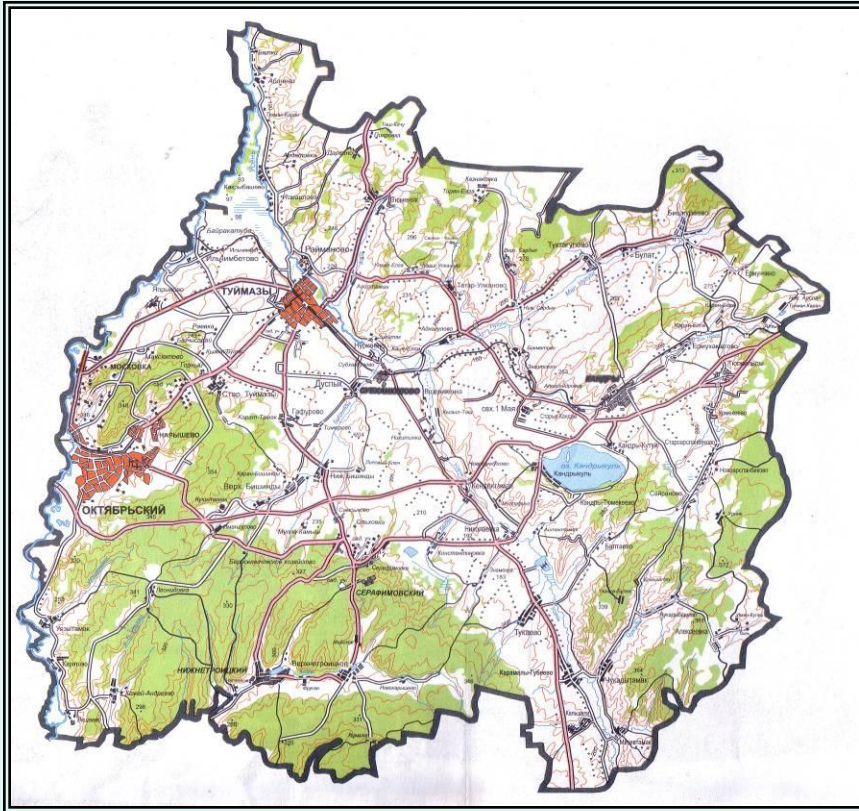




1. Географ. карта – это уменьшенное изображение поверхности Земли на плоскости при помощи масштаба и условных знаков

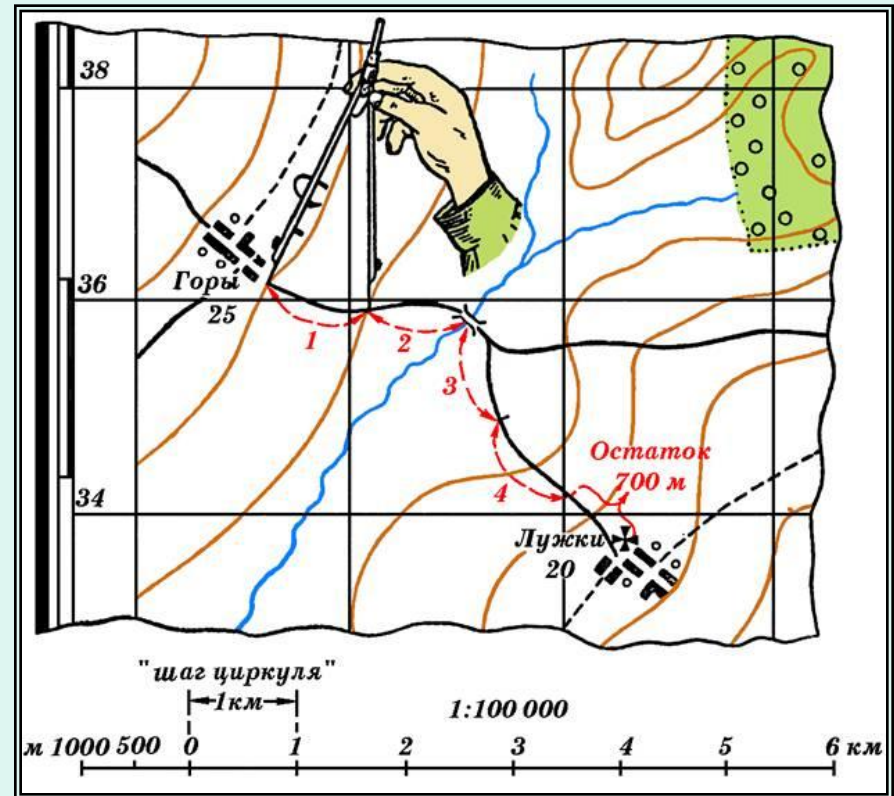
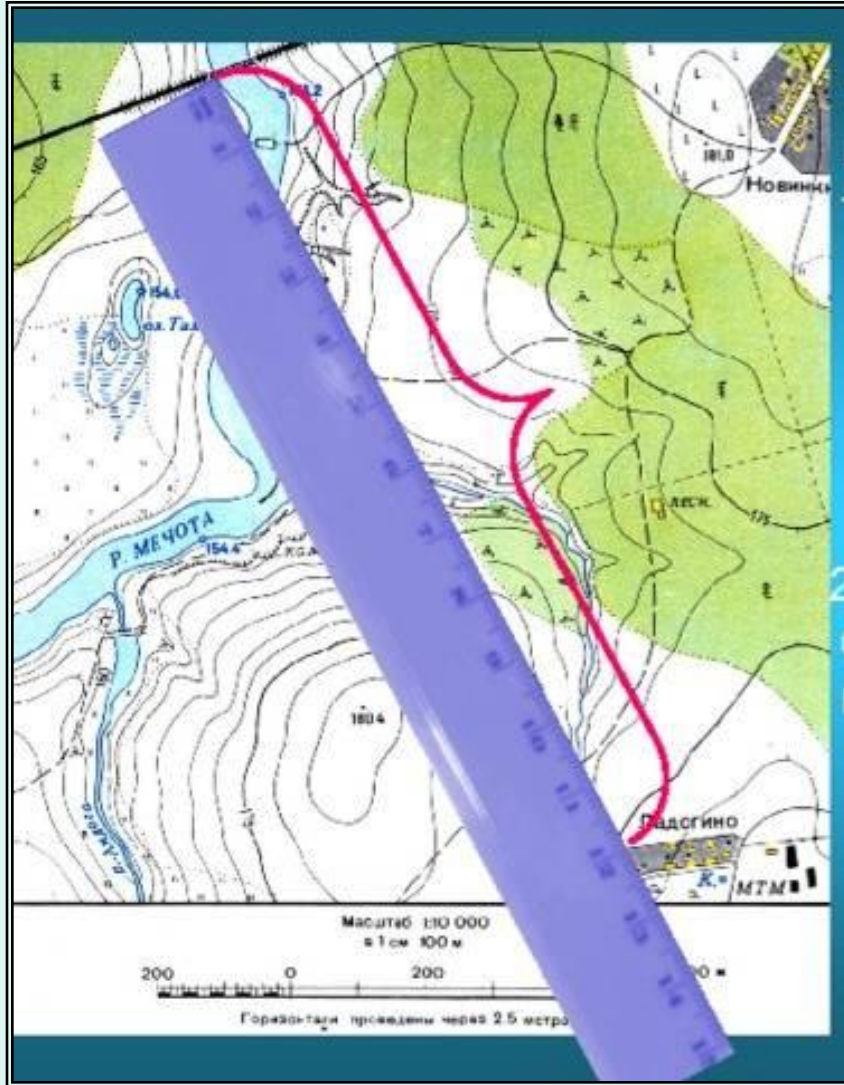


Карты различают по масштабу, чем масштаб меньше тем меньше подробностей



Карты масштаба 1:100 000 и 1:500 000

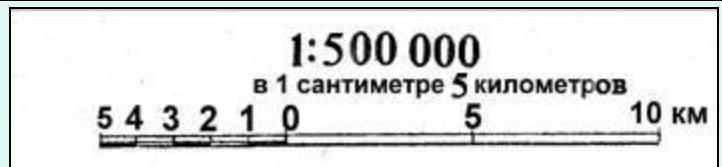
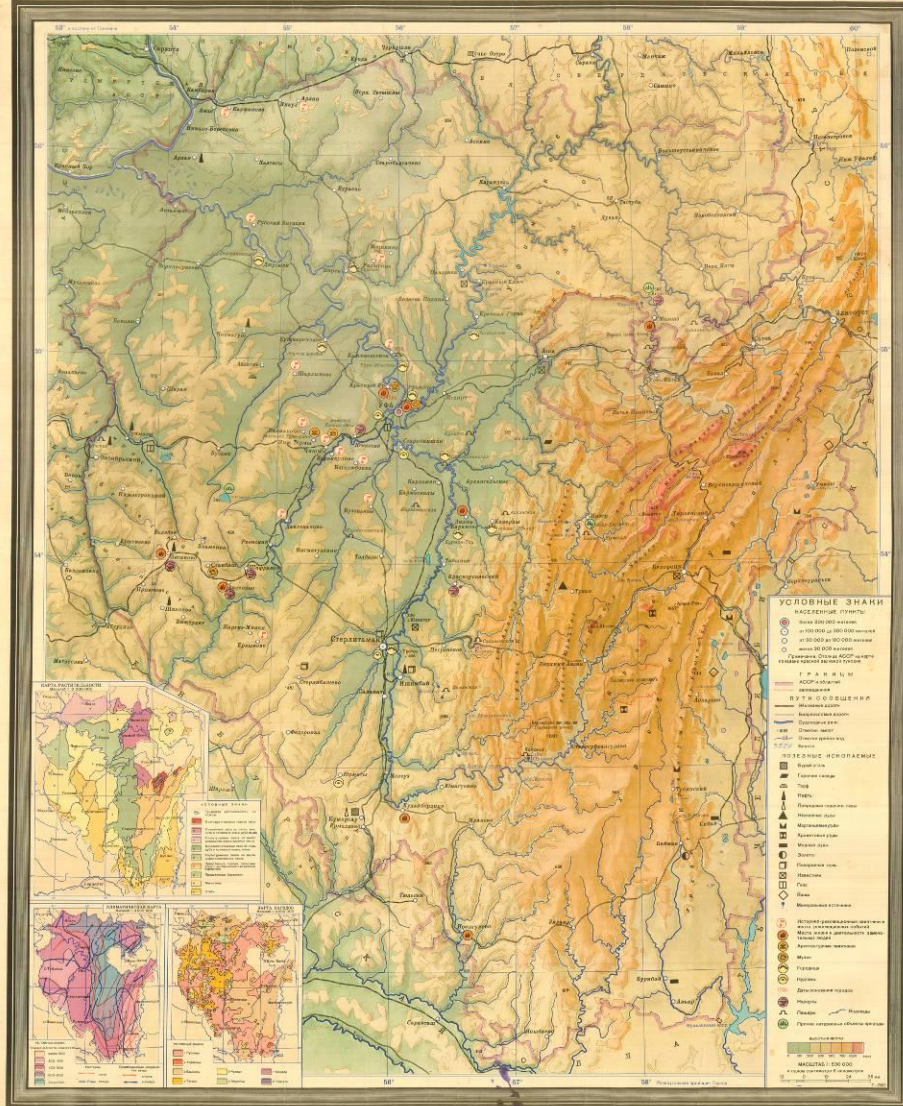
Расстояние на карте определяют с помощью линейки или циркуля и масштаба



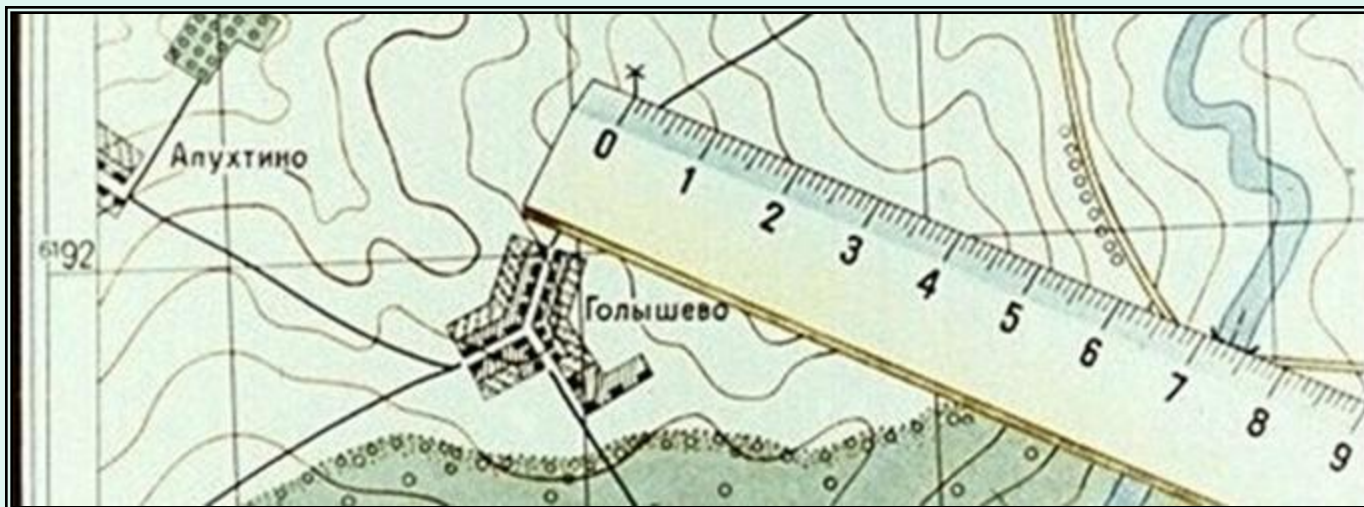
Масштаб
1:500 000

БАШКИРСКАЯ АССР

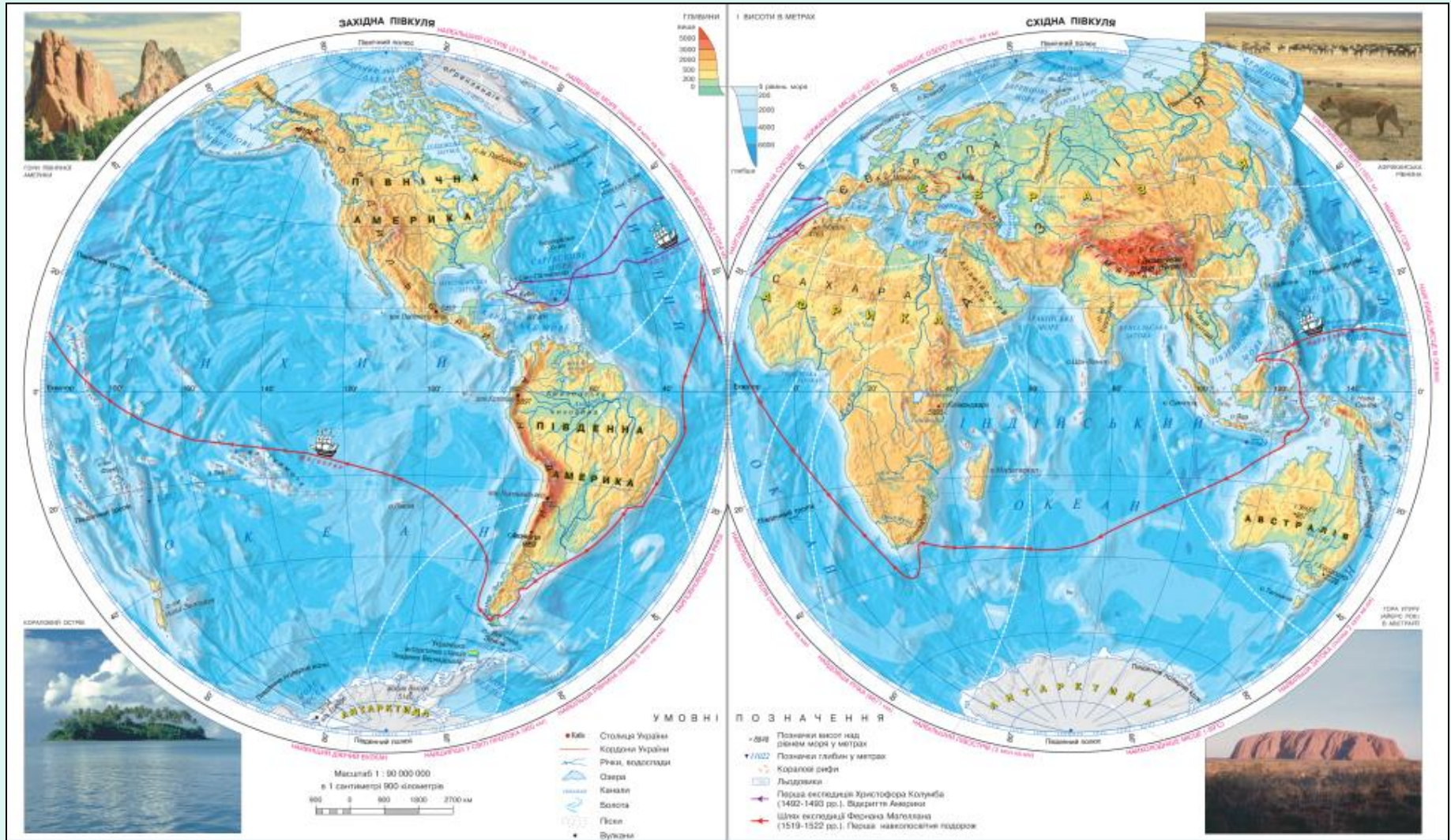
Физическая
учебная карта



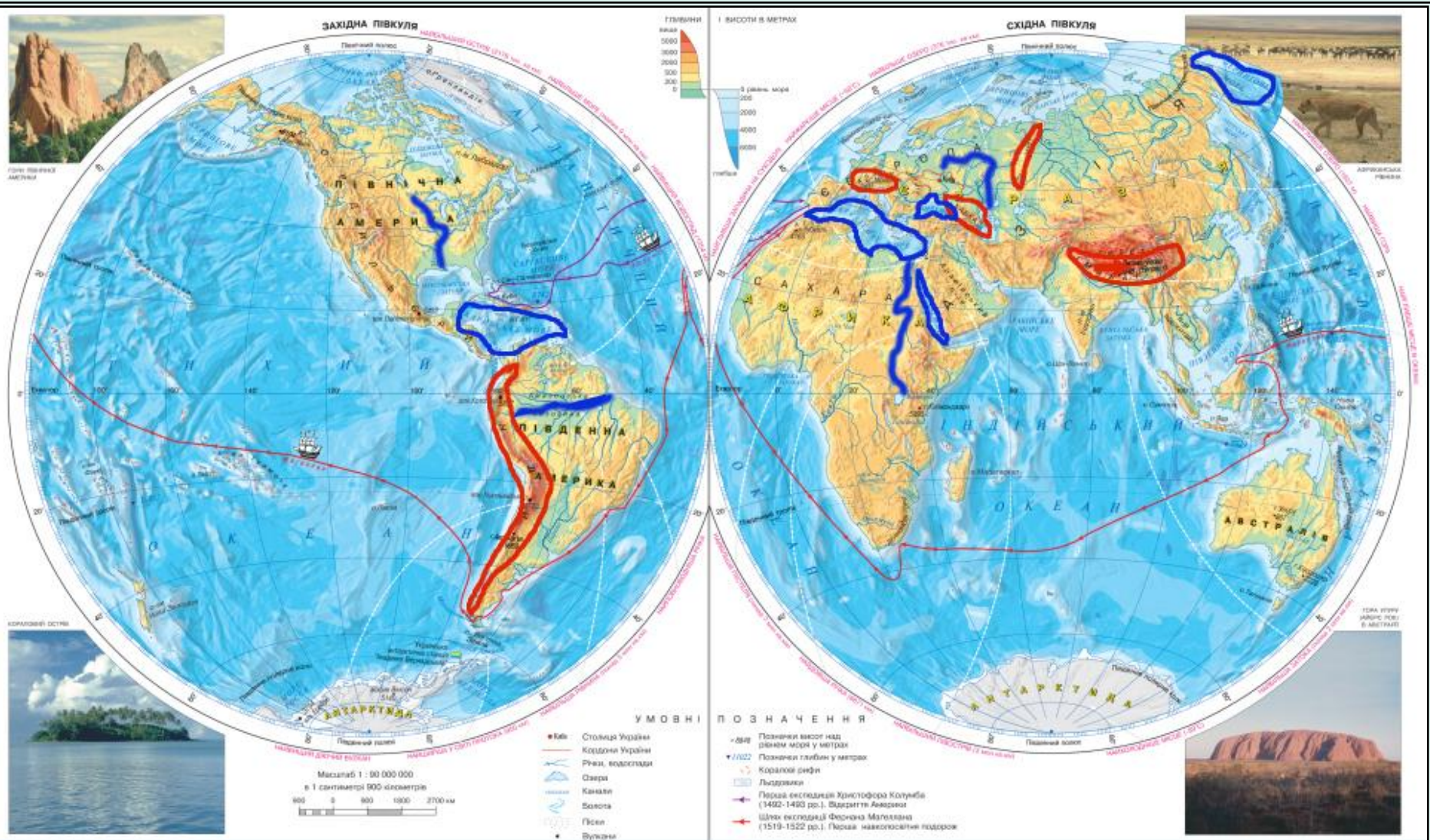
След урок определять масштаб. Принести линейку!



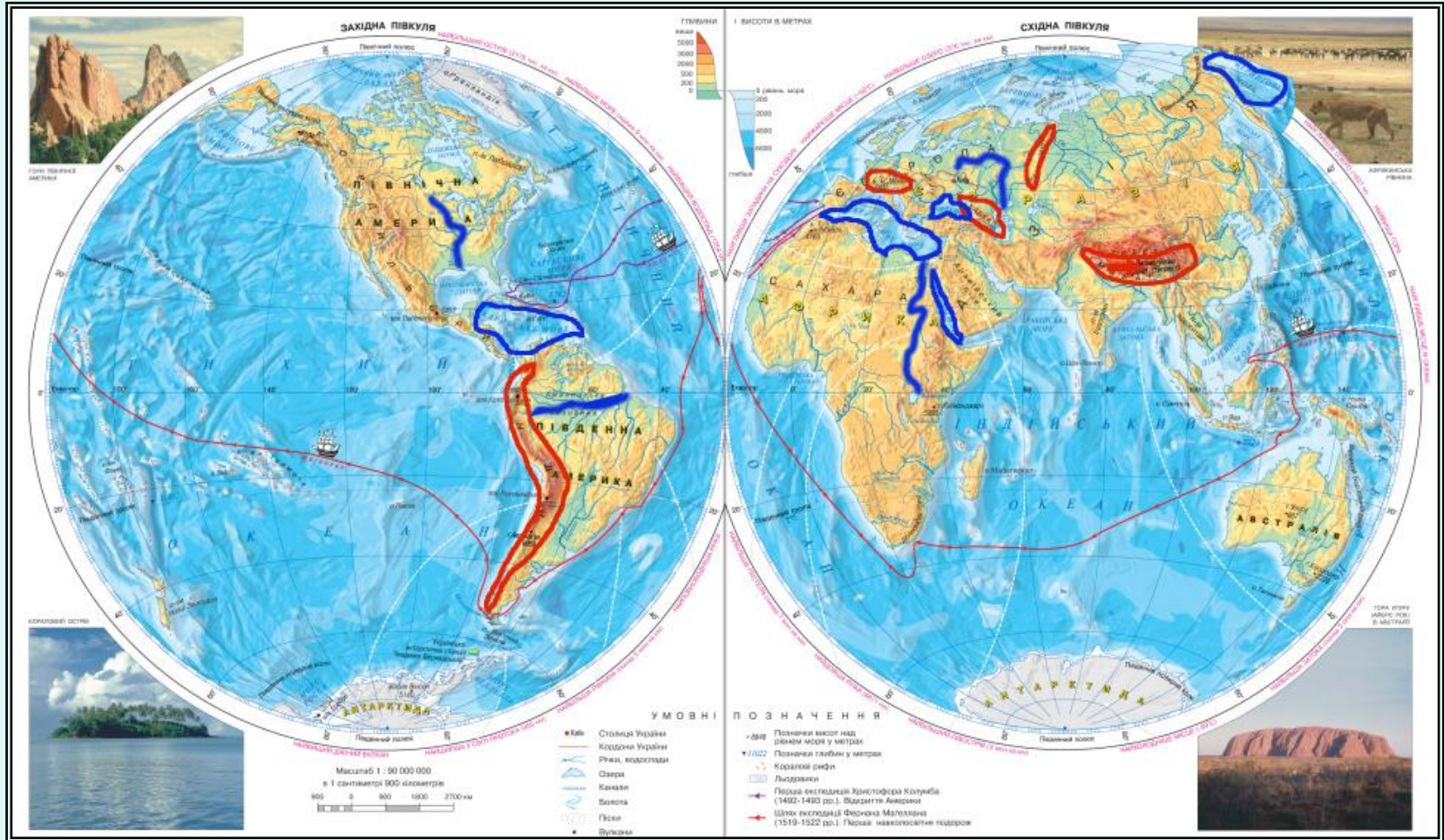
2. На физической карте показаны цветом рельеф, глубины морей, реки и озёра



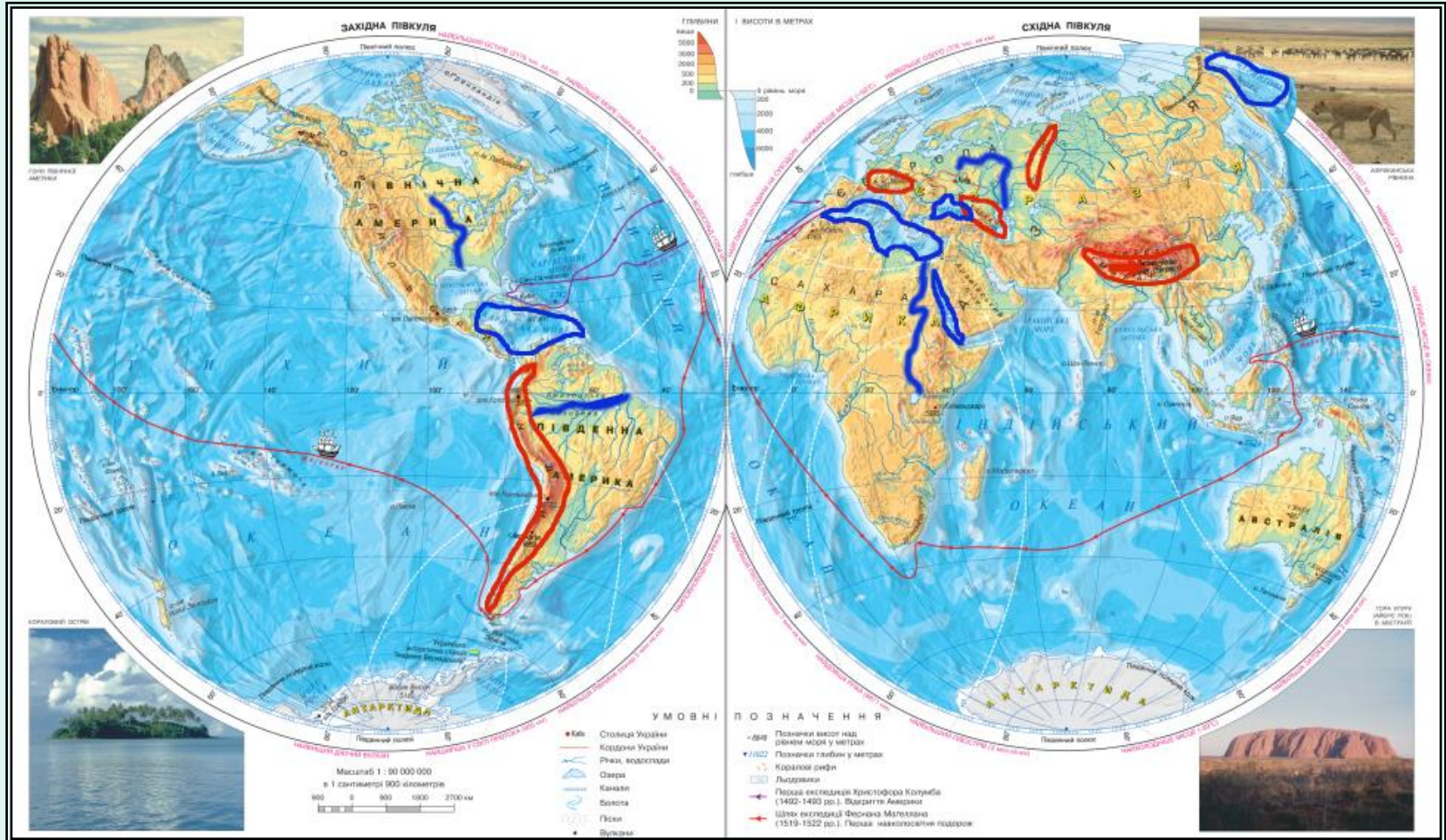
Горы: Анды, Альпы, Кавказ, Урал, Гималаи (г. Эверест 8842м)



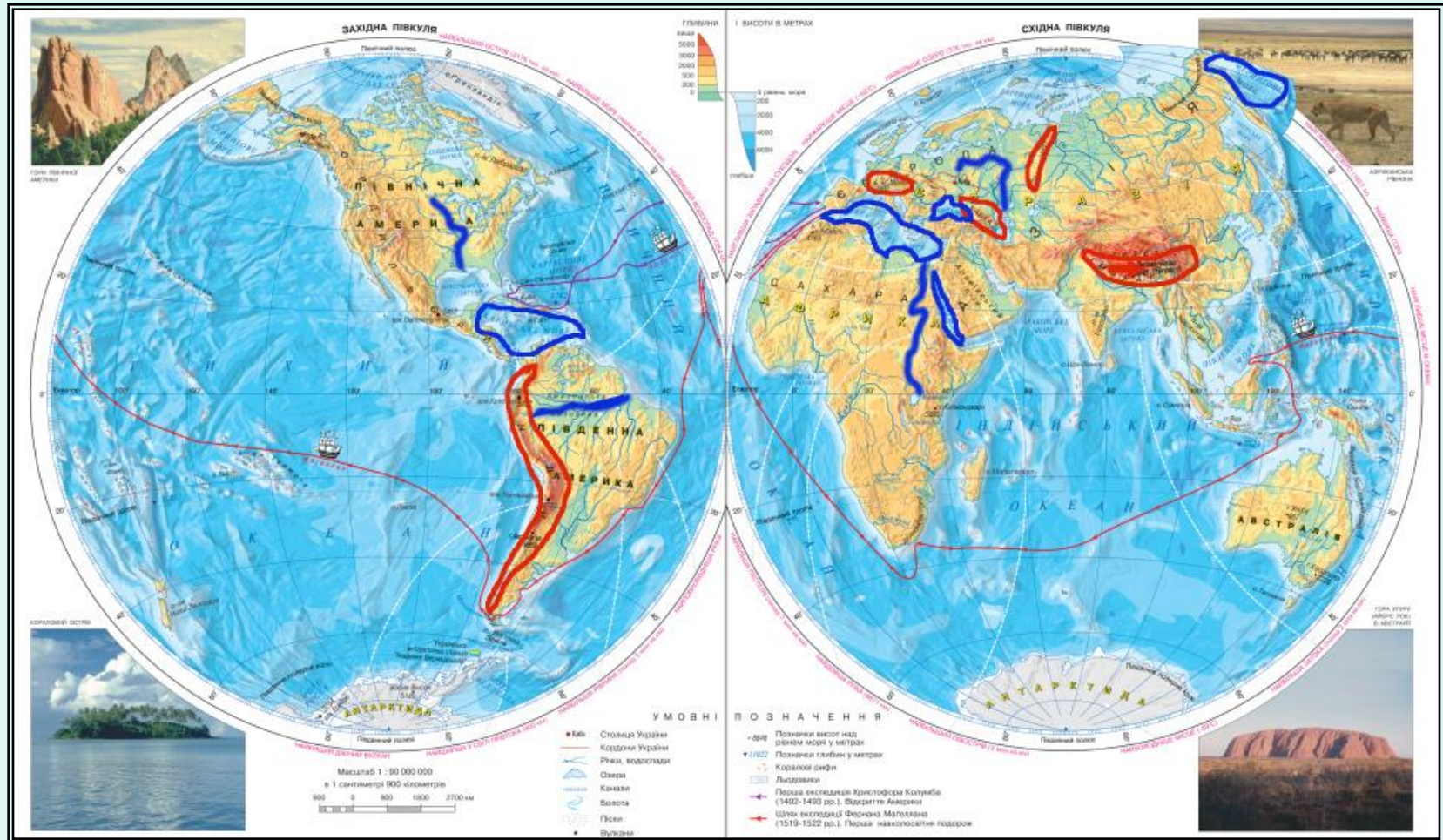
Моря: Карибское, Средиземное, Чёрное, Красное, Берингово



Реки: Миссисипи, Амазонка, Нил, Волга



След урок показывать на физической карте перечисленные географические объекты!



1. Чем обозначают все предметы на плане?
2. Когда план называют планом?
3. Точный чертёж местности?
4. Чем обозначены города и посёлки на карте? План и карта

