

ТЕМА «ГЕОГРАФИЧЕСКАЯ ОБОЛОЧКА»



ГЕОГРАФИЧЕСКАЯ ОБЛОЧКА

АТМОСФЕРА



ГИДРОСФЕРА



БИОСФЕРА



ЛИТОСФЕРА



БИОСФЕРА

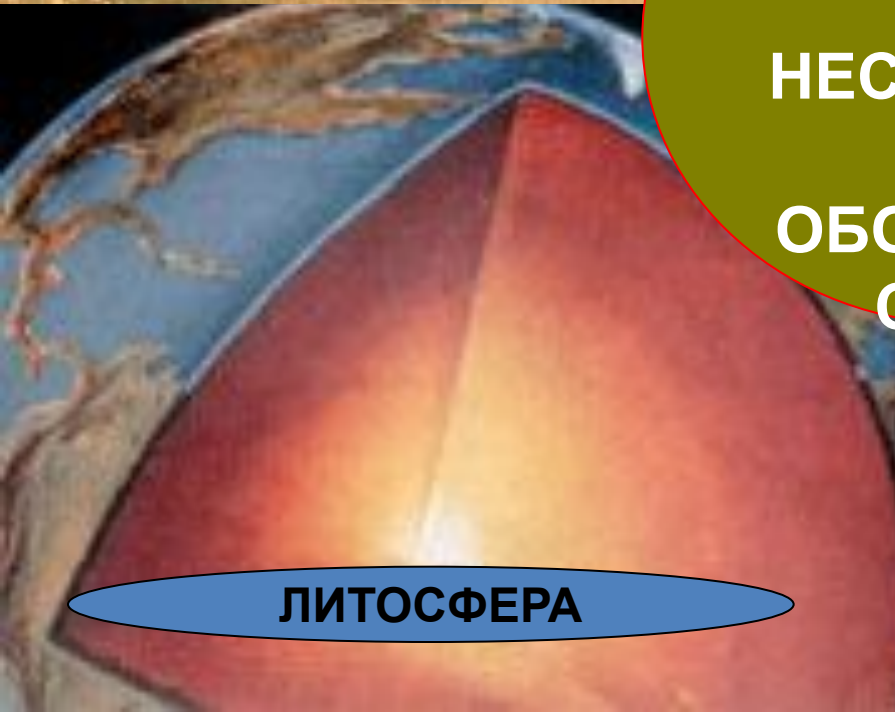


ГИДРОСФЕРА



**НАША
ПЛАНЕТА
СОСТОИТ
ИЗ
НЕСКОЛЬКИ
Х
ОБОЛОЧЕК-
СФЕР**

ЛИТОСФЕРА



АТМОСФЕРА





Все оболочки Земли непрерывно
взаимодействуют
и формируют особую оболочку Земли —

Атмосфера

Верхняя граница географической оболочки

Нижняя граница географической оболочки

Земная кора

Географическая оболочка

Географическая оболочка Земли -
сфера взаимопроникновения и
взаимодействия
всех оболочек,

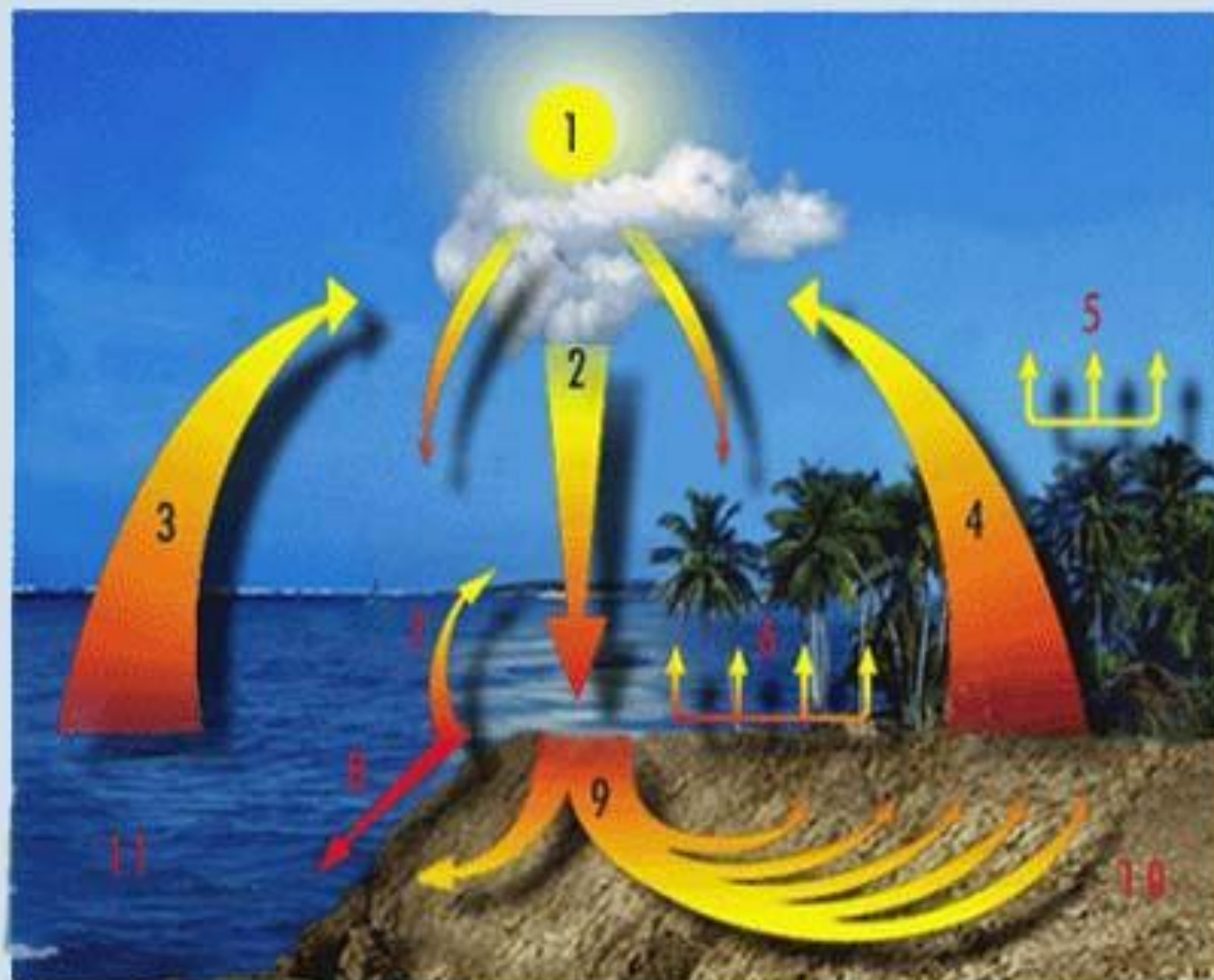


ЭНЕРГИЯ
СОЛНЦА

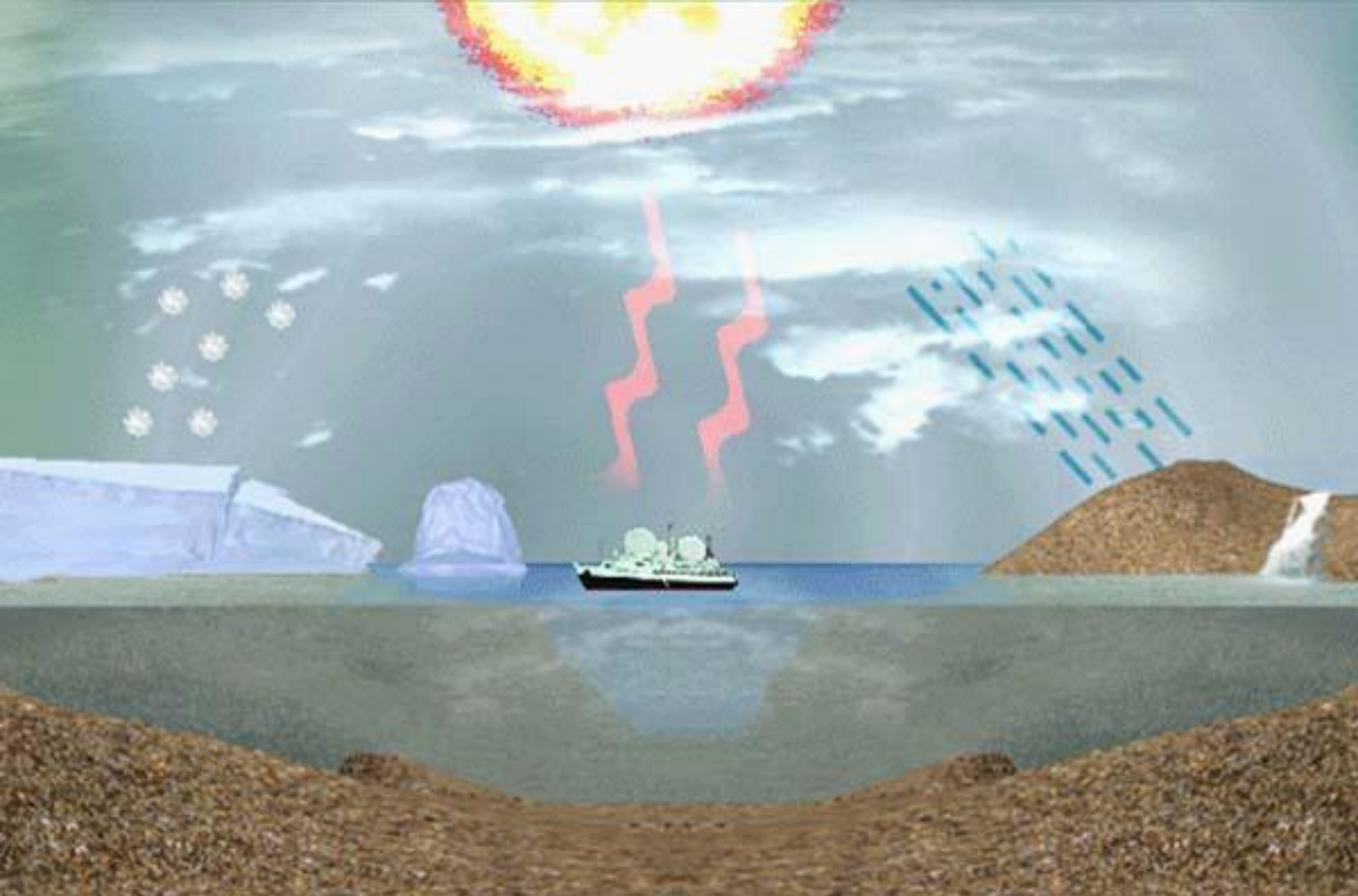


Между оболочками Земли происходит сложное взаимодействие и непрерывный **обмен веществом и энергией.**

Взаимодействие океана с сушей и атмосферой



- 1 СОЛНЕЧНАЯ ЭНЕРГИЯ
- 2 ОСАДКИ
- 3 ИСПАРЕНИЕ
С ПОВЕРХНОСТИ ОКЕАНА
- 4 ТРАНСПИРАЦИЯ РАСТЕНИЙ
- 5 ПЕРЕХВАТ ВОДЫ КРОНАМИ
- 6 ИСПАРЕНИЕ
С ПОВЕРХНОСТИ ПОЧВЫ
- 7 ИСПАРЕНИЕ С ПОВЕРХНОСТИ
ПРОТОЧНЫХ ВОД
- 8 ПОВЕРХНОСТНЫЙ СТОК
С ПРОТОЧНЫМИ ВОДАМИ
- 9 ПОДЗЕМНЫЙ СТОК
- 10 ПОЧВА
- 11 ОКЕАН



МИРОВОЙ КРУГОВОРОТ ВОДЫ



КРУГОВОРОТ ВЕЩЕСТВ В ЗЕМНОЙ КОРЕ



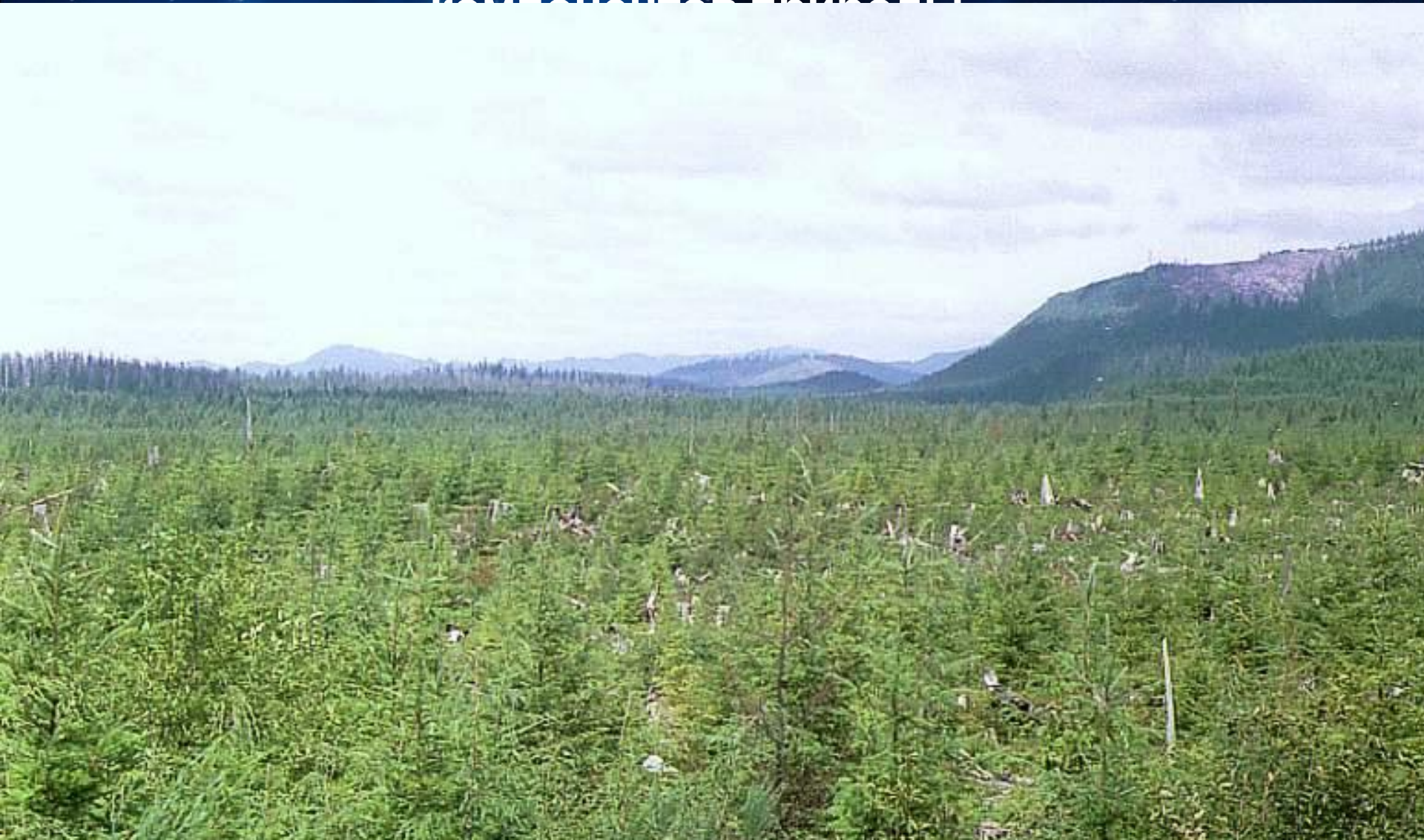
БИОЛОГИЧЕСКИЙ КРУГОВОРОТ

**Географическая оболочка –
область зарождения жизни на Земле,
зона активной деятельности человеческого
общества**



особенностей.
К главным относят целостность и
ритмичность,
а также непрерывность ее развития.

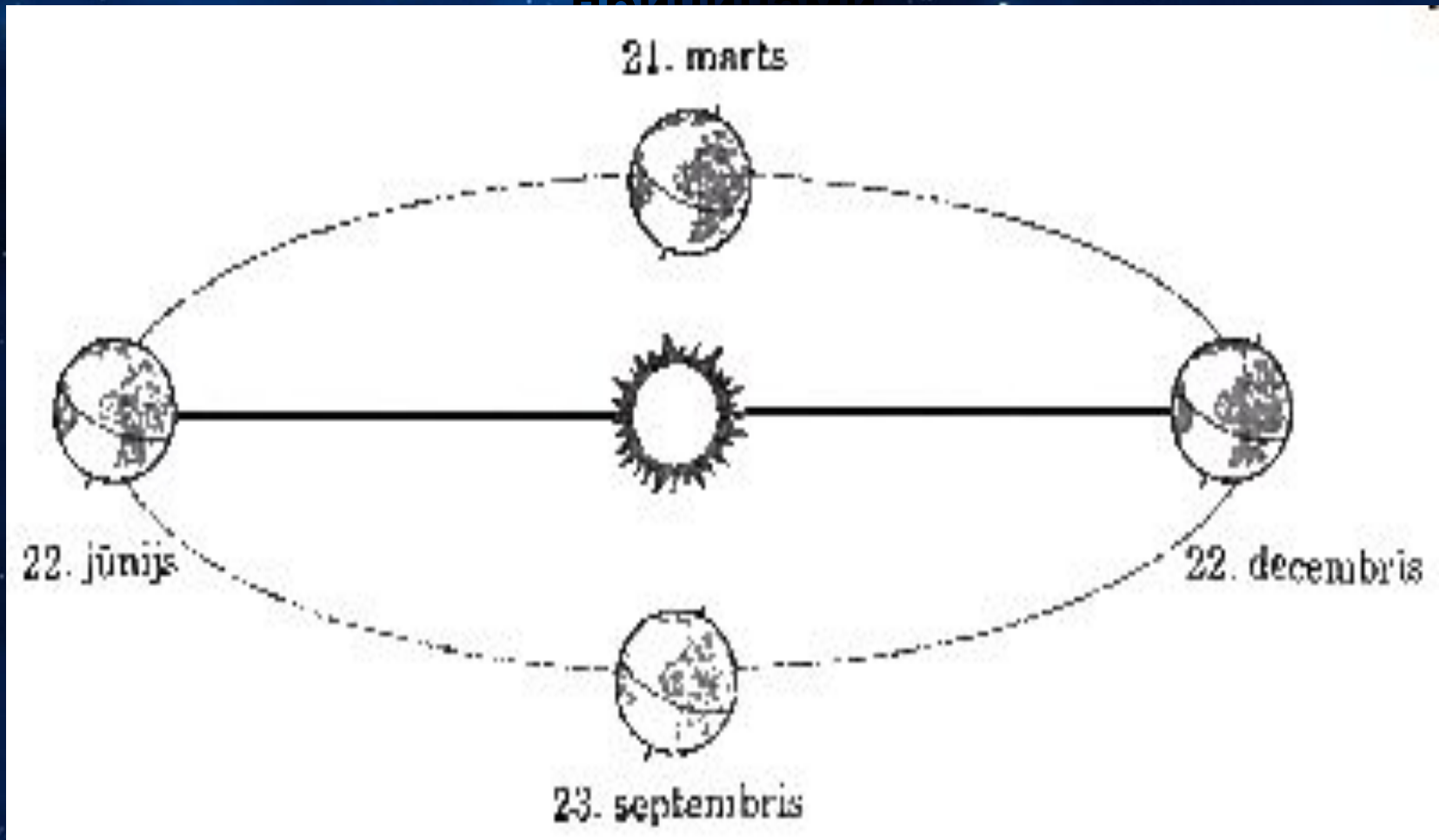
**Целостность географической оболочки –
единство географической оболочки,
обусловленное
тесной взаимосвязью всех составляющих ее**



повторяемость во времени природных
явлений.

Она обусловлена, главным образом,
космическими или геологическими

причинами.



Географическая оболочка как целостная система формировалась и развивалась **непрерывно под влиянием взаимодействия внешних и внутренних сил**. В результате различные процессы, происходящие в ней, наслаиваются друг на друга и формируют сегодняшний неповторимый облик нашей планеты

