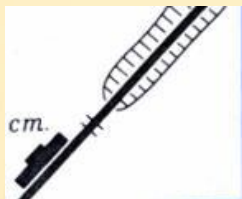


Географические планы и карты.

*Преподаватель географии:
Еваева Н.С.*

ПРОЧИТАЙТЕ РАССКАЗ:

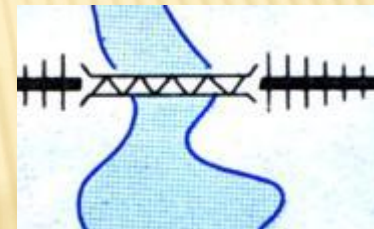
Наш путь шёл
от



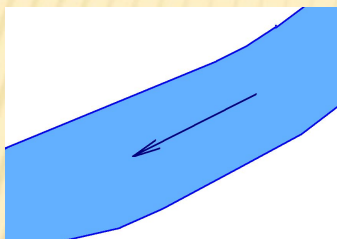
п
о



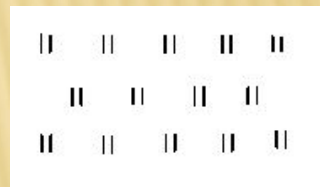
д
о



чере
з



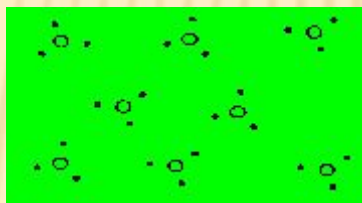
Затем мы двигались
по



вдо
ль



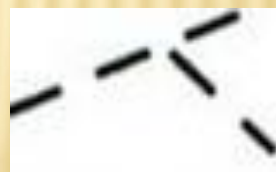
к



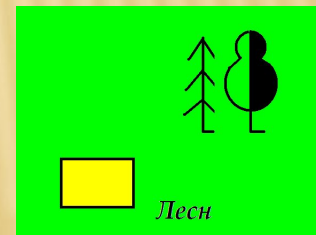
К вечеру мы
вошли в



прошли 2 км
по



и у

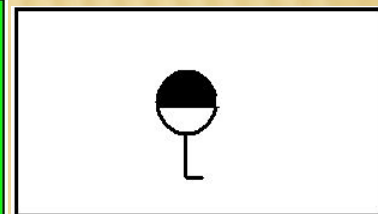
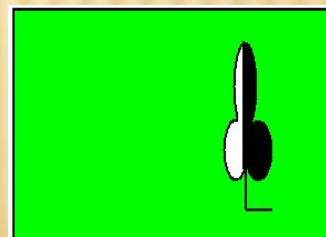
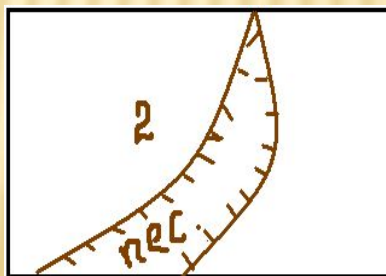
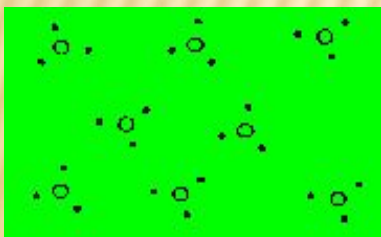


сделали

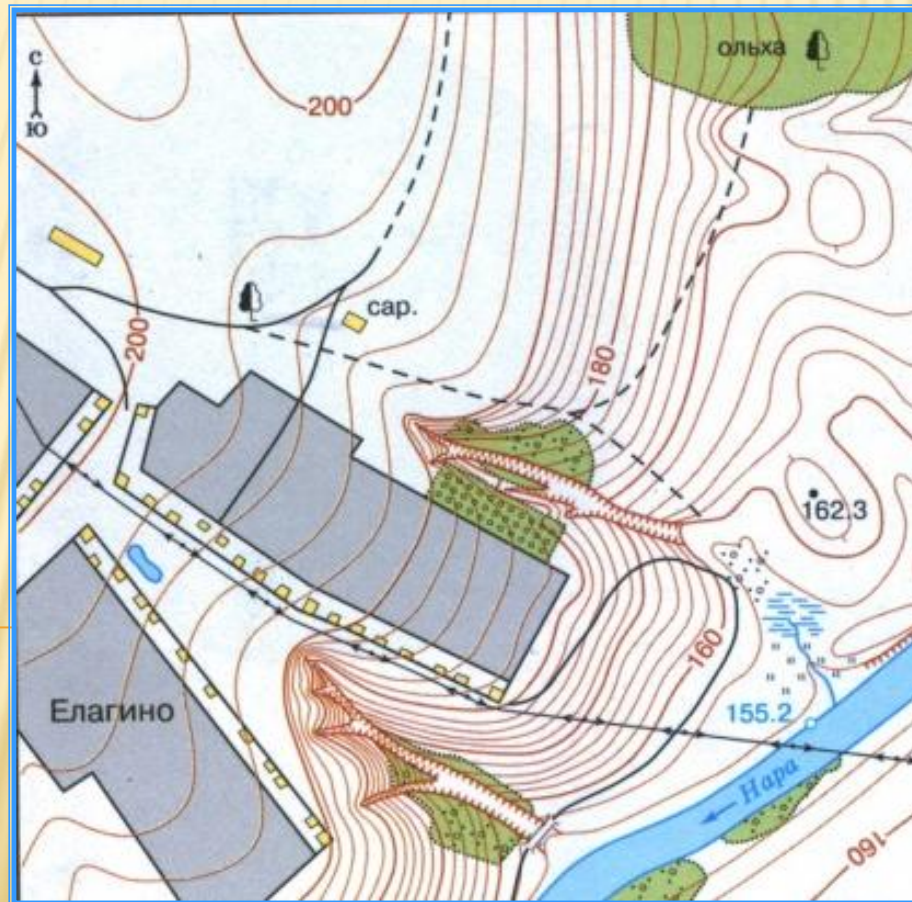
Карточка

28

		 1
б 	песчаный карьер	



Как составить план местности.

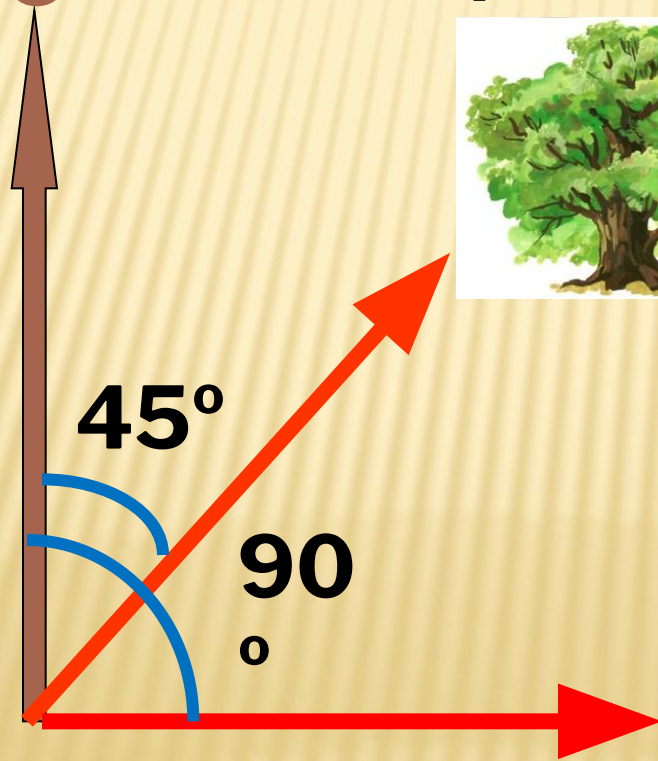


- Задачи урока:
- сформировать:
- - представление об азимуте,
- - умение определять азимут,
- - представление о способах измерения расстояний на местности;
- познакомиться с видами съемки местности.

АЗИМУТ

~~Азимут – это угол между направлением на север и какой-нибудь предмет, отсчитывается по часовой стрелке.~~

часовой стрелке.





A = 360°

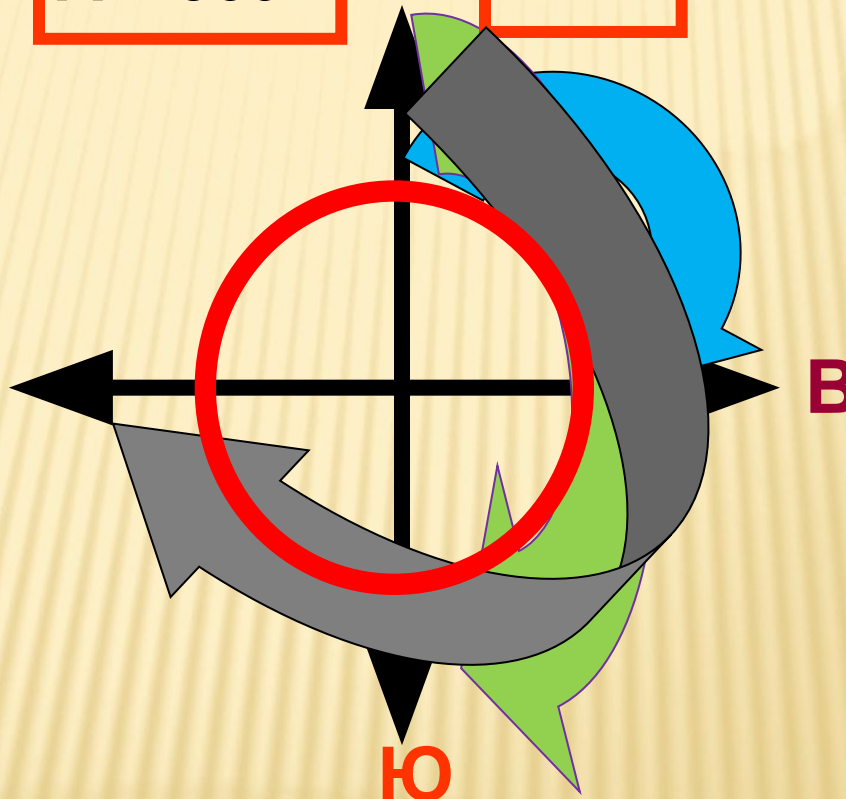
C

A=0°



3

A = 270°



A=90°



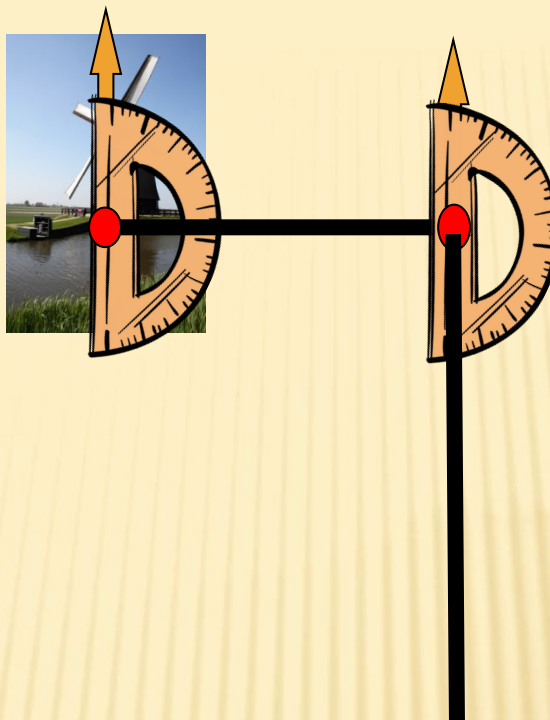
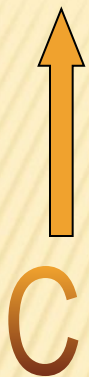
A= 180°

Ю

B

**Пройти от старой
ветряной мельницы 300
м по азимуту 100° , а
затем 500 м по азимуту
 180° .**





300 м $A=90^\circ$

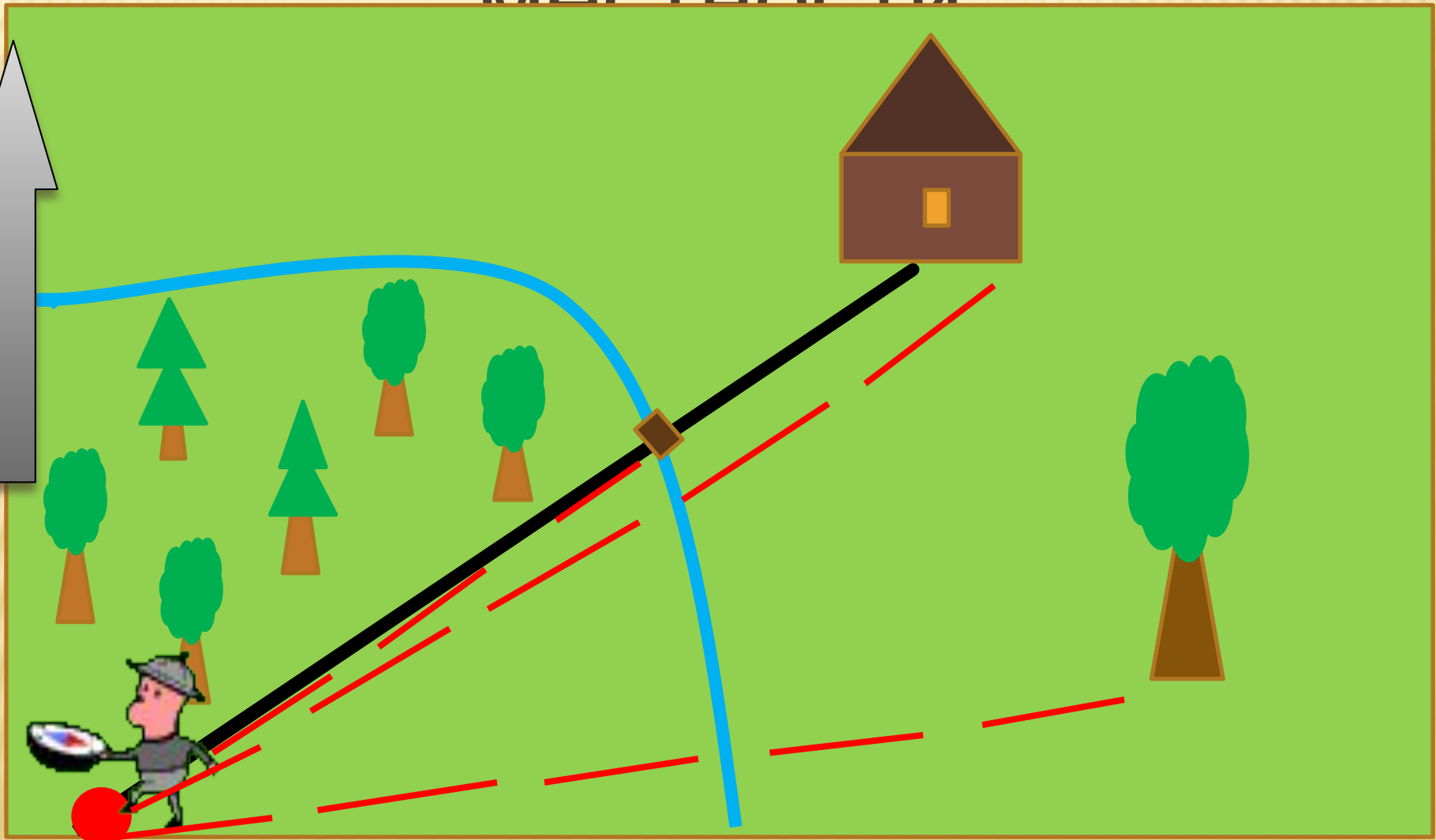
500 м $A=180^\circ$

Масштаб в 1 см 100м

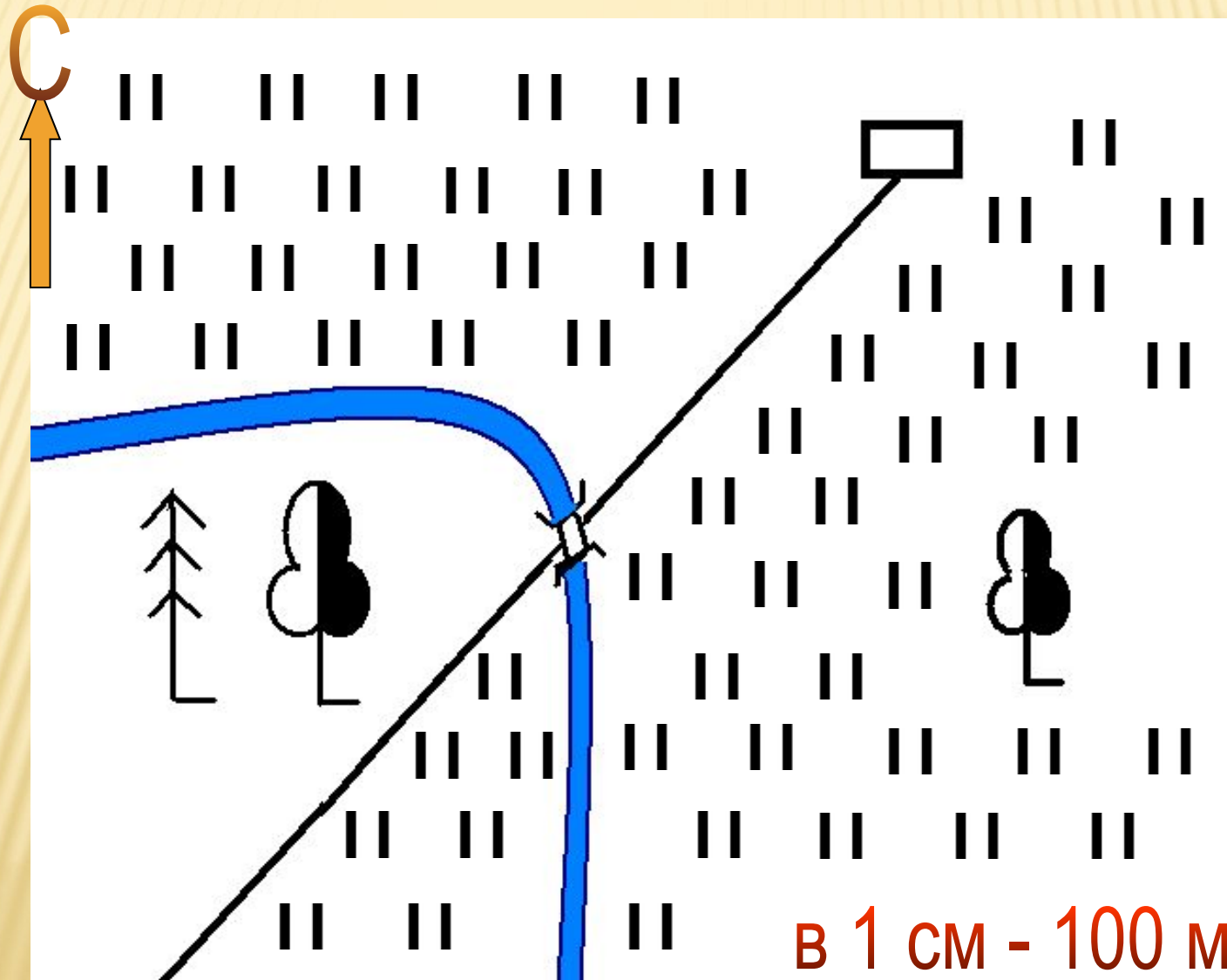
□ Полярная съёмка

С

МЕСТНОСТИ



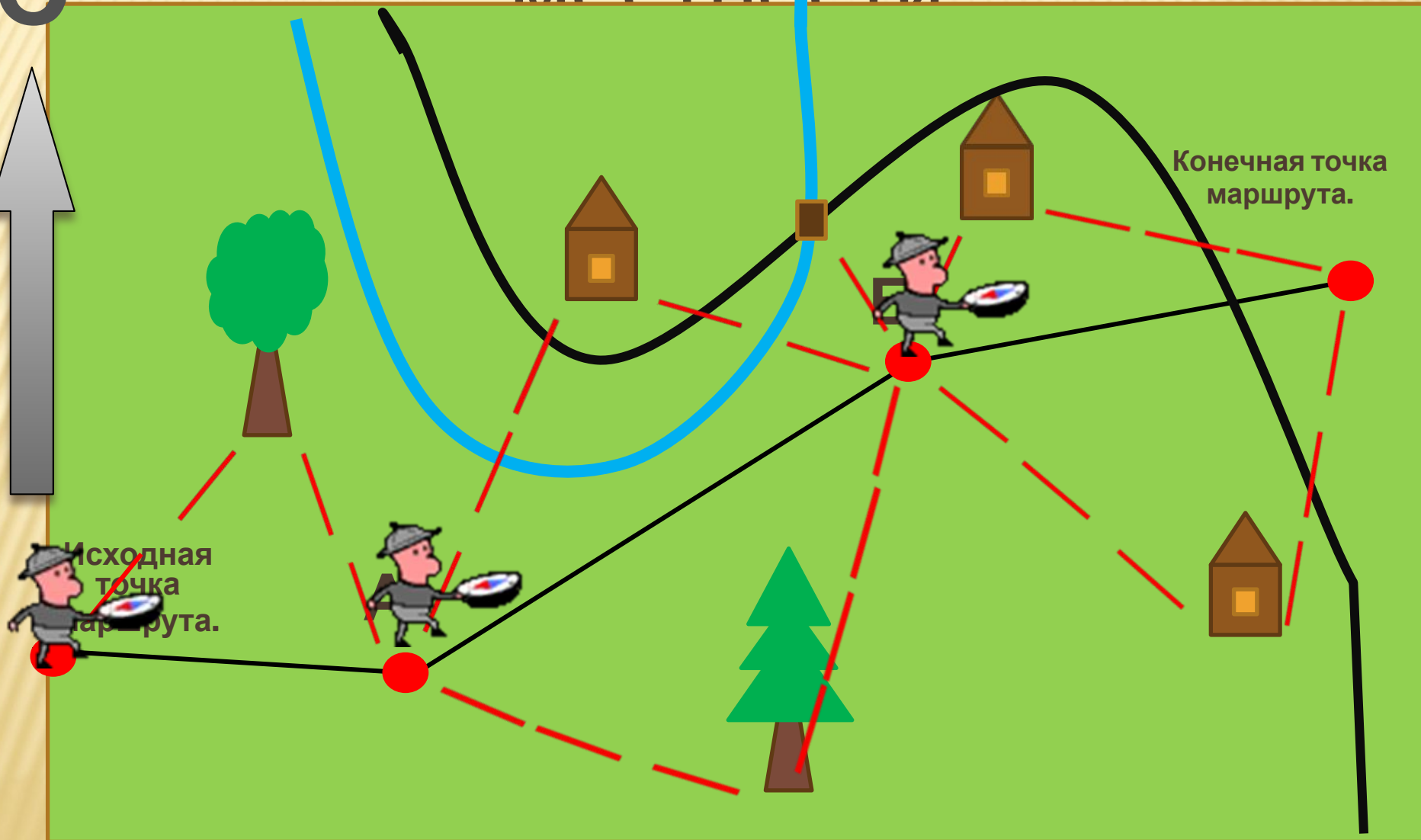
ПЛАН МЕСТНОСТИ



Маршрутная съёмка

С

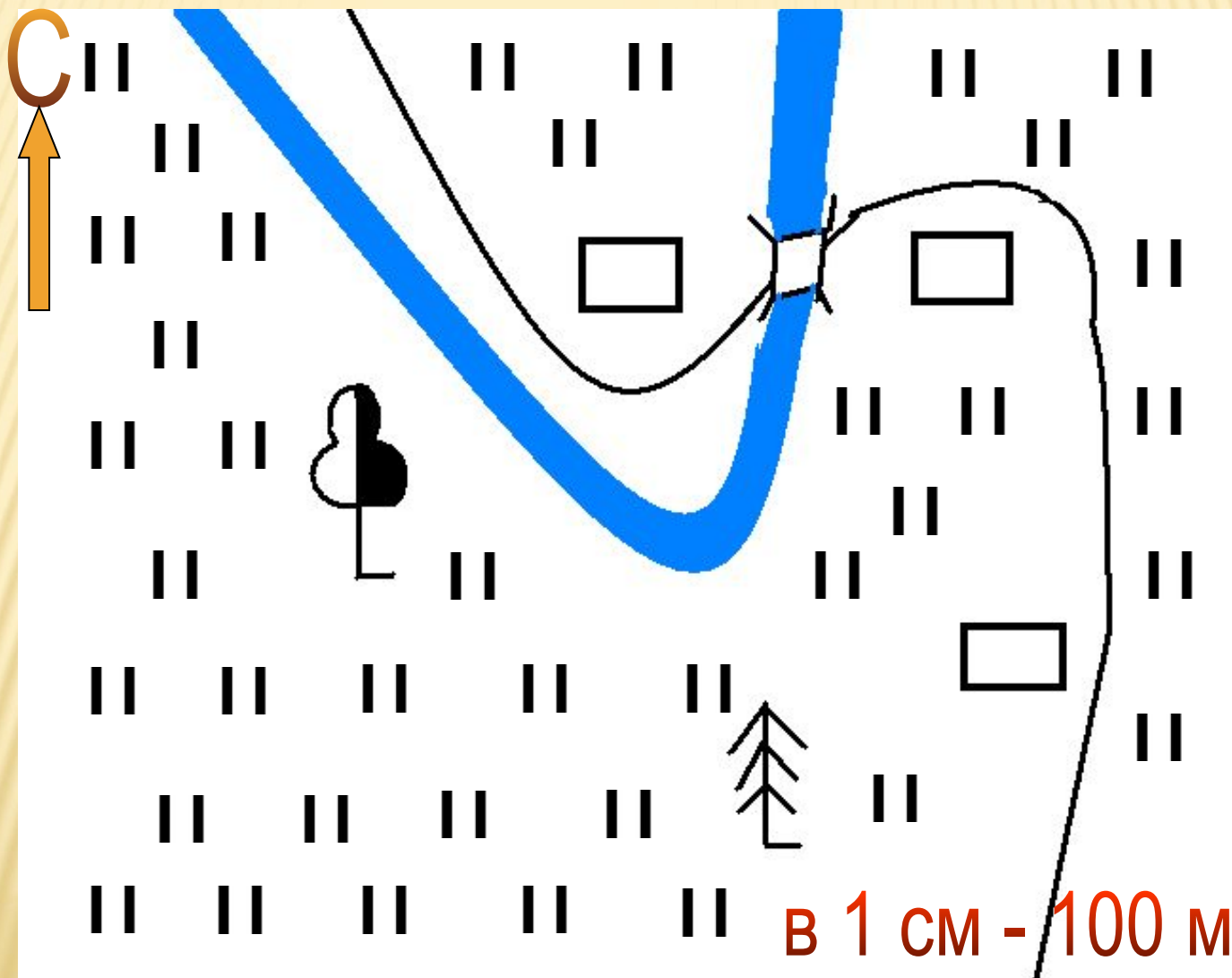
МЕСТНОСТИ



Исходная точка маршрута.

Конечная точка маршрута.

ПЛАН МЕСТНОСТИ





❑ Домашнее задание:

- ❑ Стр. 34-35 в учебнике прочитать,
- ❑ календарь погоды,
- ❑ словарь терминов,
- ❑ принести цветные карандаши, транспортир.

