

Географическое положение и природа Урала.

- Урал- опорный край державы,
- Ее добытчик и кузнец,
- Ровесник древней нашей славы
- И славы нынешней творец...



Цель урока:

- Выделить особенности ЭГП Уральского района, показать значение Урала в хозяйстве страны, его роль в обеспечении связей европейской и азиатской частей России.
- Познакомиться с природой Урала.
- Дать оценку природных ресурсов для развития экономики Урала и России.



Проблема

- УРАЛ разъединяет или соединяет европейскую часть России и Сибирь?



План урока:

- Состав Уральского экономического района.
- Оценка ЭГП.
- Природные условия(рельеф, геологическое строение Урала, климат, ландшафты)
- Природные ресурсы.
- Население.
- Дать ответ на вопрос: УРАЛ разъединяет или соединяет европейскую часть России и Сибирь?
- Природные уникамы Урала.



ЭГП Урала.

- Уральский район-это восточный район европейской части России.
- Пограничный, граничит с Казахстаном.
- Соседи: Центральная Россия, Поволжье, Европейский север, Западная Сибирь.
- Урал- сухопутный район.



Оценка ЭГП:

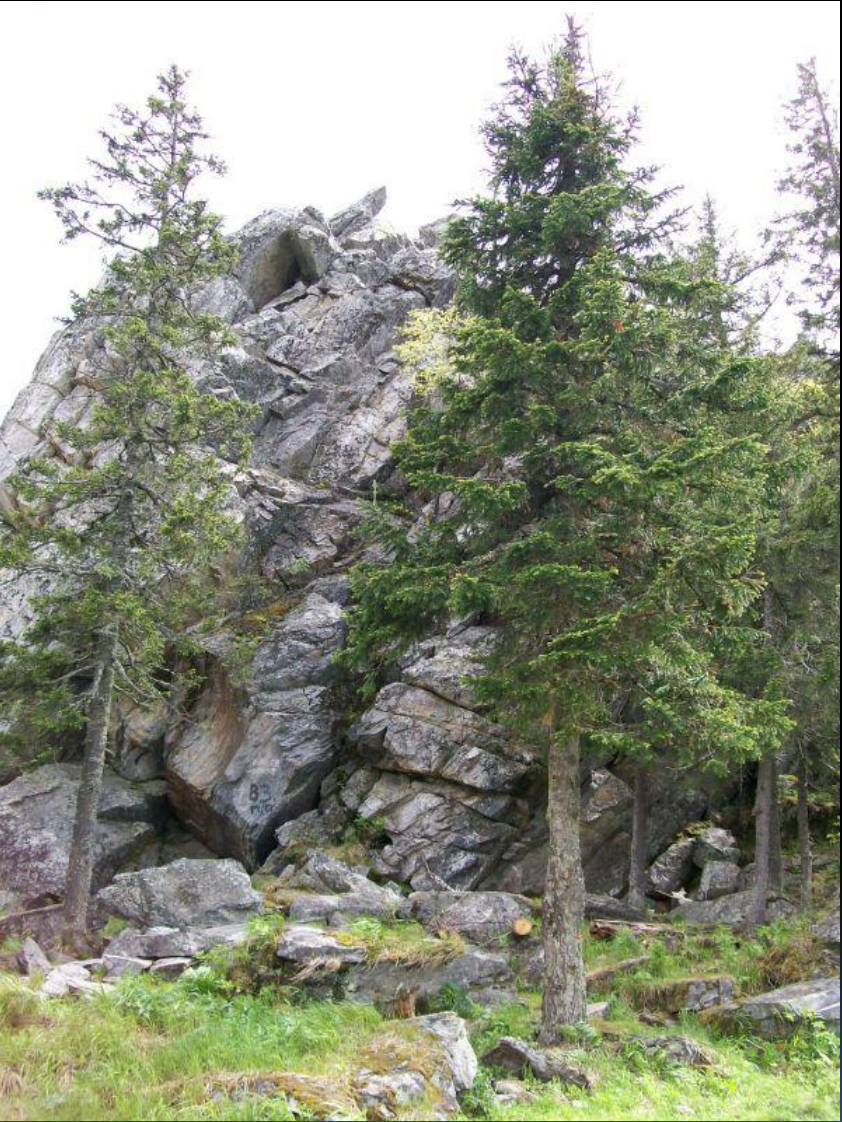
- ЭГП уральского района выгодное, т.к. транспортная сеть имеет направление запад-восток.
- Паутина транспортной сети соединяет экономически развитую европейскую часть с сырьевой азиатской частью.



Проблема

- УРАЛ разъединяет или соединяет европейскую часть России и Сибирь?





Природные ресурсы Урала

Минеральные

Водные

Почвенные и
климатические

Лесные и
биологические

Рекреационные



Богат я и золотом, богат серебром,
Алмазом, и яшмой, и всяким
добром;

Из недр моих много сокровищ
добыто

И много сокровищ покуда в них
скрыто!

- Уральские горы поражают богатством своих недр, создавших им славу подземной кладовой нашей страны
- По запасам платины, асбеста, драгоценных камней, калийных солей Уралу принадлежит лидирующее место в мире

Жемчужина минерального царства

В чём причина исключительного
богатства Уральских недр?



Важнейшие месторождения



1

- ### Руды металлов
- ▲ Железные
 - Медные
 - Золото
 - ▼ Никель
 - Бокситы

2

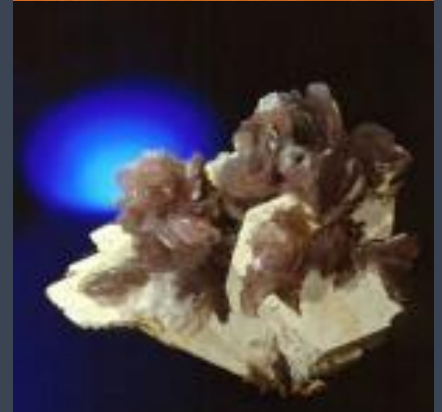
- ### Топливные
- ▲ Нефть
 - ▲ Газ
 - Уголь

3

- ### Нерудные
- Соли калийные
 - Соли поваренные
 - Асбест

4

- ### Самоцветы
- Малахит
 - Яшма
 - Изумруды
 - Топаз и др.



Водные ресурсы



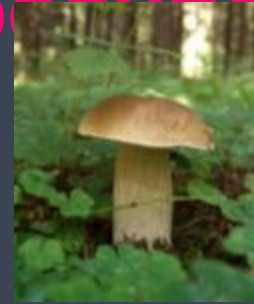
Много воды потребляет мощная уральская промышленность, поэтому на Урале ее не хватает.

Часть рек Урала используются для лесосплава

Уральские реки пригодны в качестве источника гидроэнергии для строительства небольших ГЭС на горных реках, но используются пока мало. Наиболее богат гидроэнергией бассейн Камы. Крупнейшими являются Камская и Воткинская ГЭС

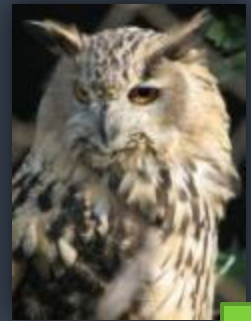


Лесные и биологические ресурсы



Весьма велики лесные ресурсы Урала. Урал по лесистости (около 40 %) уступает только Сибири, Дальнему Востоку и Северу европейской части страны.

Преобладают хвойные леса. Основная часть лесных ресурсов расположена в Свердловской и Пермской областях и на севере Урала. Леса богаты пушниной, лекарственным сырьем, грибами.



Почвенные и агроклиматические ресурсы

Горные степи, пойменные луга — ценные кормовые угодья. Они используются как естественные сенокосы и пастбища.

В предгорьях и на юге Урала черноземные степи и луга практически полностью распаханы.

Почвенные и агроклиматические ресурсы Южного и Среднего Урала позволяют обеспечивать население многочисленных промышленных центров Урала достаточно разнообразными продуктами питания.



Мурзинка

Ильменский
заповедник

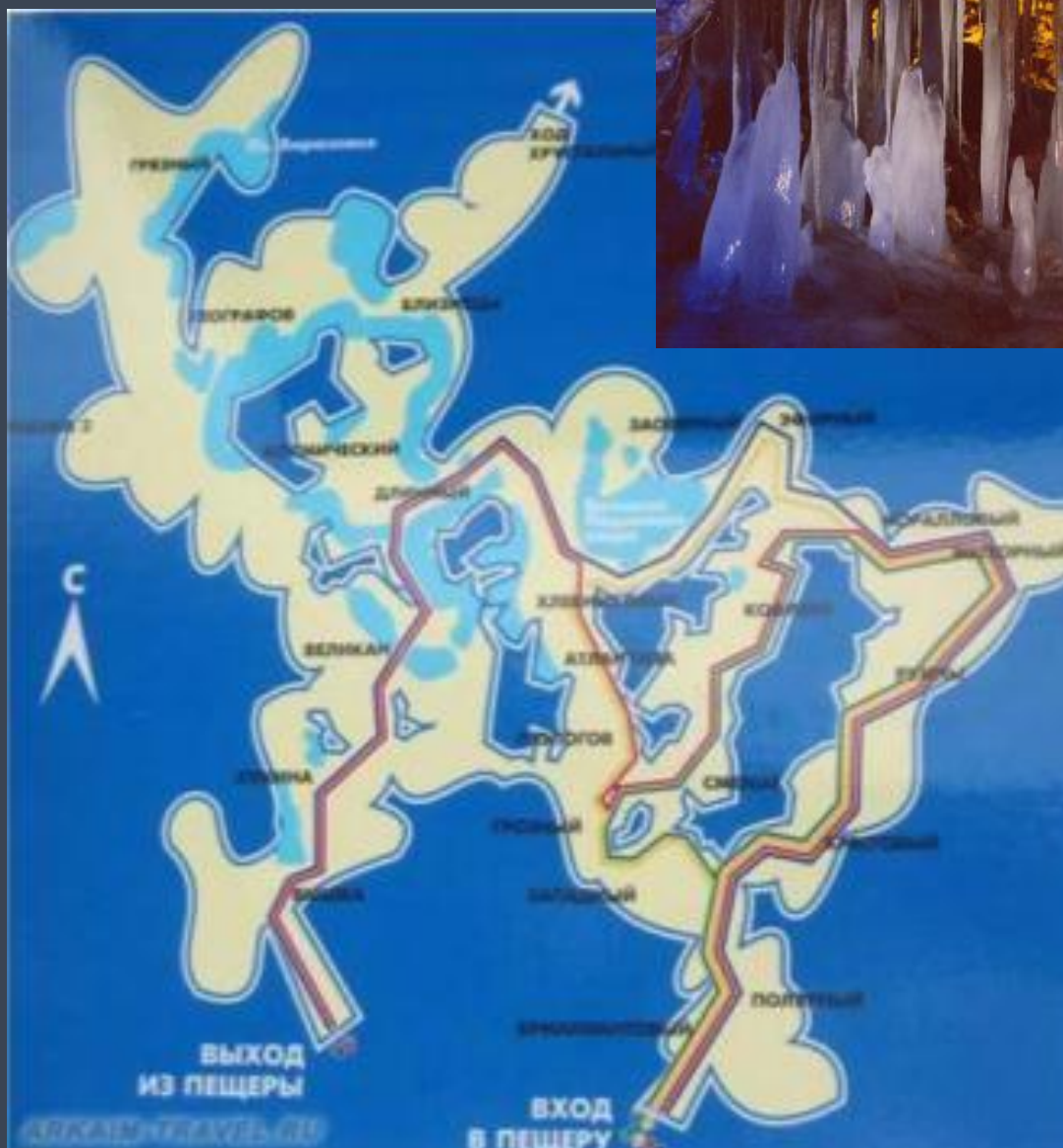
Ледяная
Кунгурская
пещера

Природные
уникумы

Река
Чусовая



Кунгурская ледяная пещера



Возраст пещеры составляет около 10—12 тысяч лет.

Полная длина всех ходов пещеры - 5км 600м.
Длина туристских ходов - 1км 500м.

В пещере более 20 гротов, около 60 озёр.



Кунгурская ледяная пещера





Мурзинка

Район Мурзинки является северной оконечностью Самоцветной полосы Урала, которая прослеживается более чем на 100 км от широты Алапаевска до Екатеринбурга при ширине до 16 км.



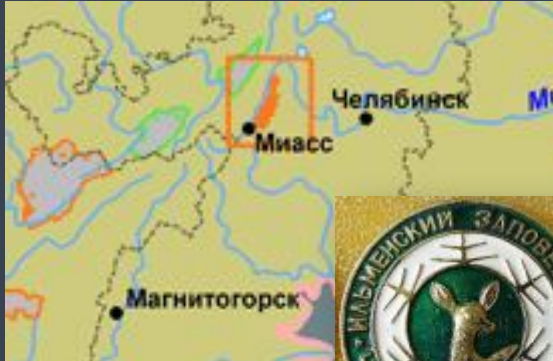
«Трудно во всем мире назвать другой уголок земного шара, где бы было сосредоточено большее количество ценнейших самоцветов, чем в знаменитой Мурзинке – этом заповеднике для минералога».



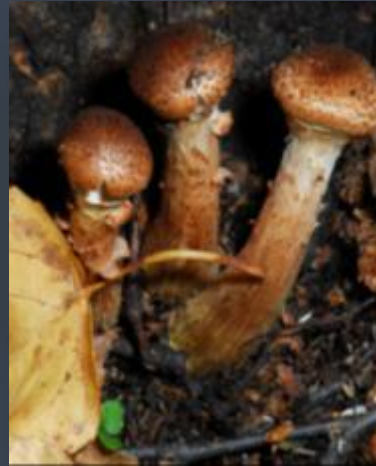
А. Е. Ферсман



Ильменский заповедник



Причиной создания заповедника в 1920 году явилась угроза расхищения минералогических богатств Урала, имевшая место в период Гражданской войны. Заповедник изначально был создан как минералогический, а в 1935 г. преобразован в комплексный.



Река Чусовая



Проблема

- УРАЛ разъединяет или соединяет европейскую часть России и Сибирь?



Вывод:

- Уральский район обладает выгодным ЭГП, находясь на рубеже между экономически развитыми западными и восточными сырьевыми районами.
- Урал соединяет европейскую часть России с азиатской.
- «Урал- опорный край державы», богатейший район по минеральным ресурсам, который обеспечивает страну промышленной продукцией.

Домашнее задание:

- Параграф 41, вопросы 1-4 устно.
- На контурную карту обозначить месторождения полезных ископаемых.