

Предположите, о каком географическом объекте идёт речь

- «Я бы хотел никогда не выезжать отсюда»

Николай II

- «Кусочек неба, упавший на землю»

Пабло Неруда

- «Море и здешняя природа покоряют и умиляют»

- Николай Некрасов



• **Волшебный край! очей отрада!
Все живо там: холмы, леса,
Янтарь и яхонт винограда,
Долин приятная краса,
И струй и тополей прохлада...
Всё чувства путника манит,
Когда, в час утра безмятежный,
В горах, дорогою прибрежной
Привычный конь его бежит,
И зеленеющая влага
Пред ним блещет и шумит
вокруг утесов Аю-Дага...**



Тема урока «Географическое положение республики Крым»

- Задание. Составьте план характеристики ГП.



Проверяем!

- 1. Расположение по отношению к экватору и нулевому меридиану.
- 2. В какой части страны расположен объект
- 3. Крайние точки
- 4. Протяжённость с севера на юг, с запада на восток
- 5. Какими морями и океанами омывается
- 6. Климатические пояса
- 7. Особенности ГП

1. Расположение по отношению к экватору и нулевому меридиану.

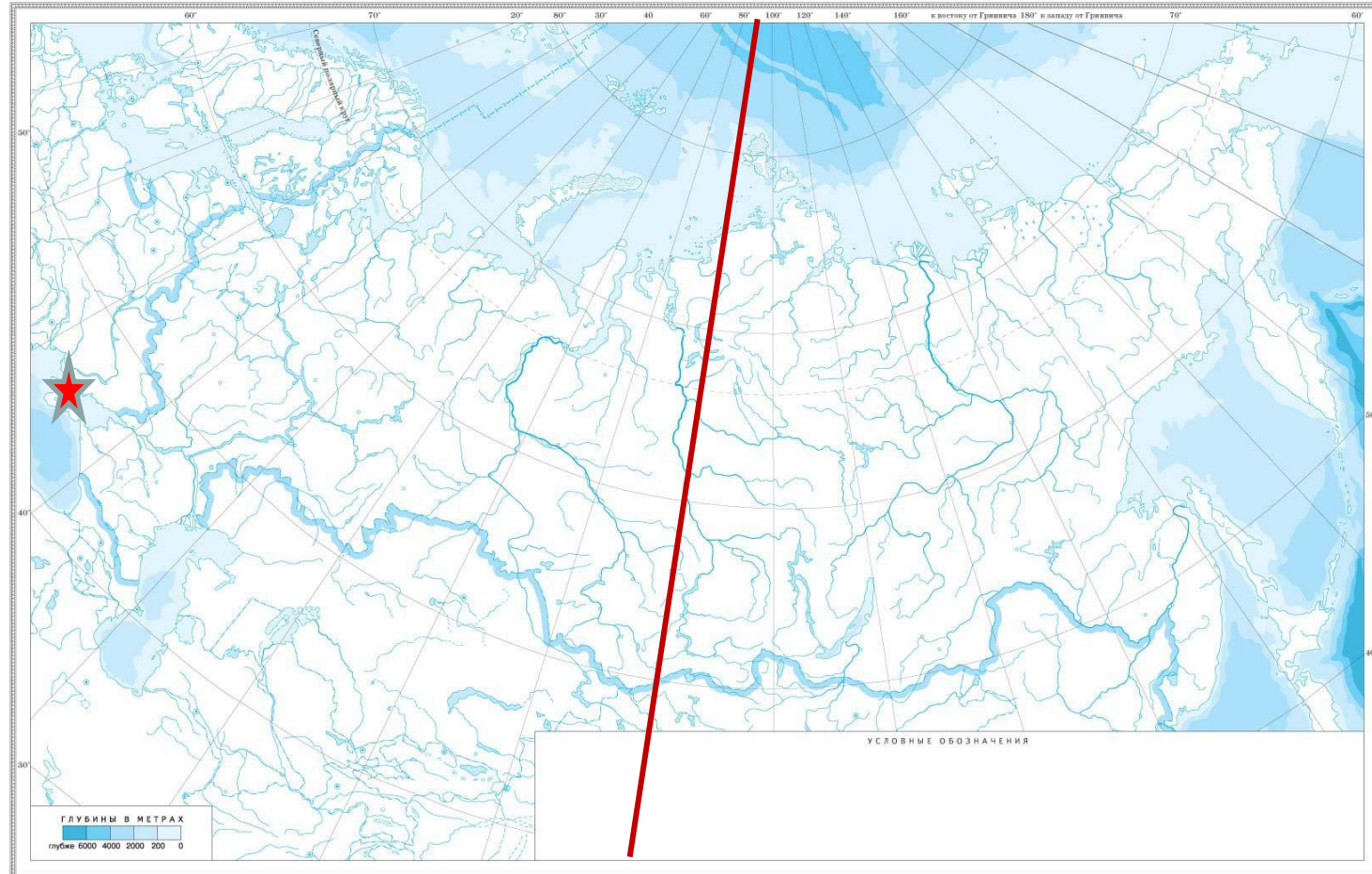


2. В какой части страны расположен объект

Масштаб 1:6 500 000 000

ФИЗИЧЕСКАЯ КАРТА РОССИИ (контурная)

Для общеобразовательных учреждений



Внимание! Данные карты не следует использовать для определения точности наглядной поверхности. В случае использования карты для целей, связанных с навигацией, необходимо использовать карты, содержащие информацию о глубинах, широтах и долготах. Информация о глубинах, широтах и долготах не гарантирует качество данных. Карта не предназначена для использования в качестве навигационной карты.

ДМ
Департамент
Министерства
Образования
и Научно-Технической
Политики

3. Крайние точки

Перекопский перешеек

Мыс Фонарь

Мыс
Прибойный

мыс Сарыч

Крайние точки

- мыс Сарыч - $-44^{\circ}23'11''$ с. ш. $33^{\circ}46'38''$ в. д.
- Перекопский перешеек
 $46^{\circ}08'58''$ с. ш. $33^{\circ}40'20''$ в.д
- Мыс Фонарь- $45^{\circ}22'58''$ с. ш. $36^{\circ}38'43''$ в. д.
- Мыс Прибойный- $45^{\circ}20'52''$ с. ш. $32^{\circ}29'46''$ в. д.

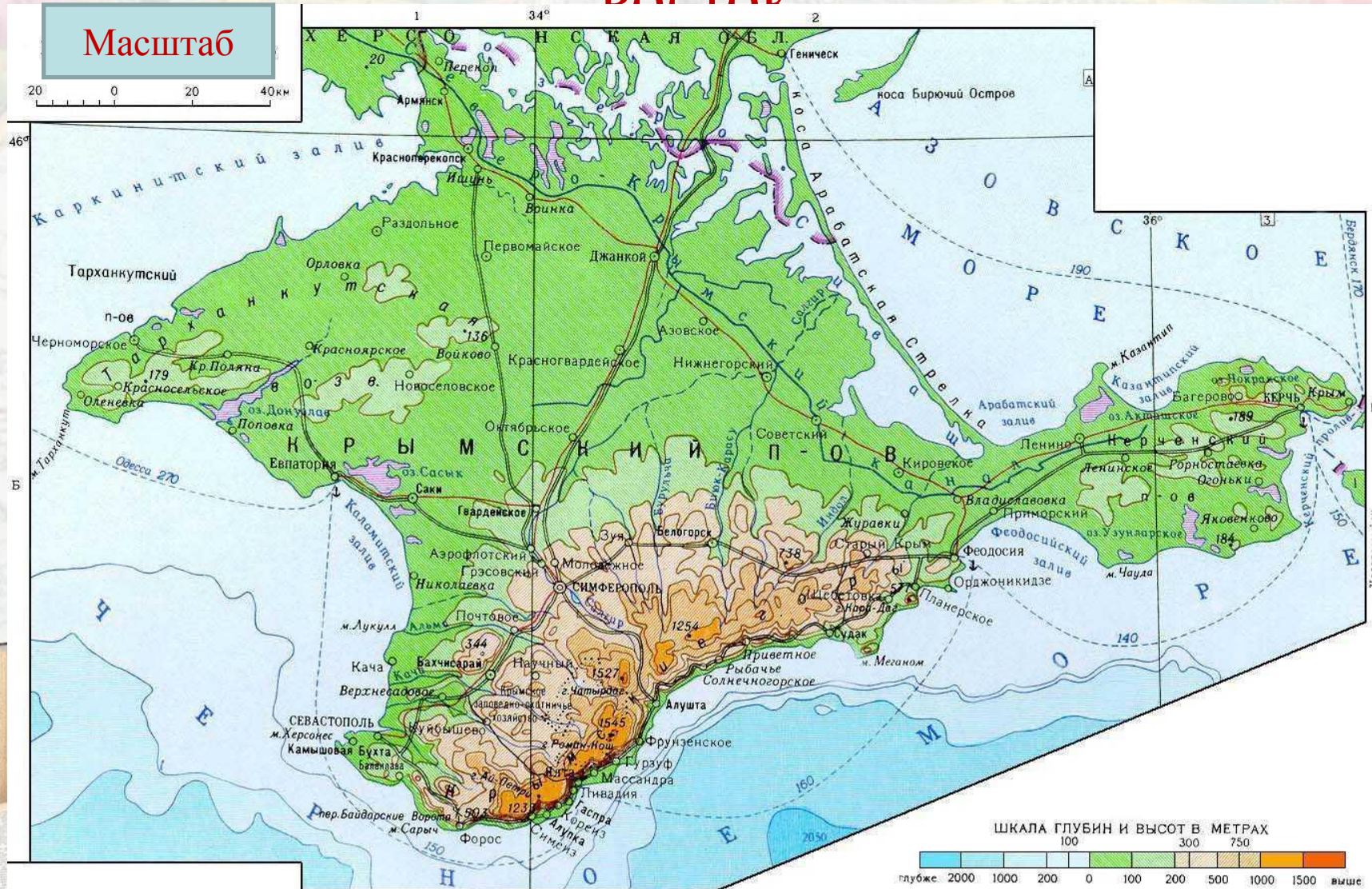


4.Протяжённость с севера на юг, с запада на

ВОСТОК

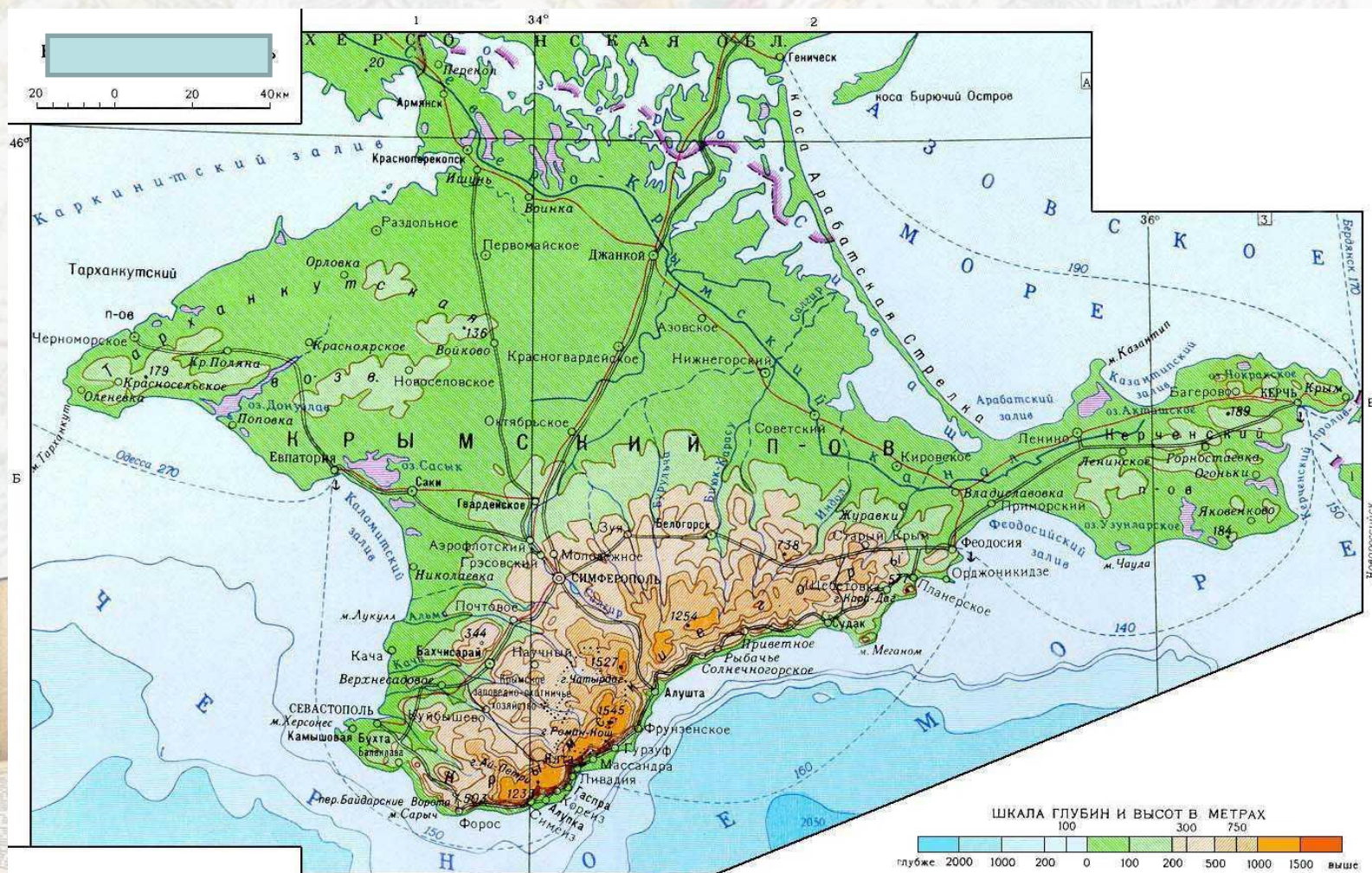
Масштаб

20 0 20 40км



5. Какими морями и океанами омывается

Омывается



6. Климатические пояса

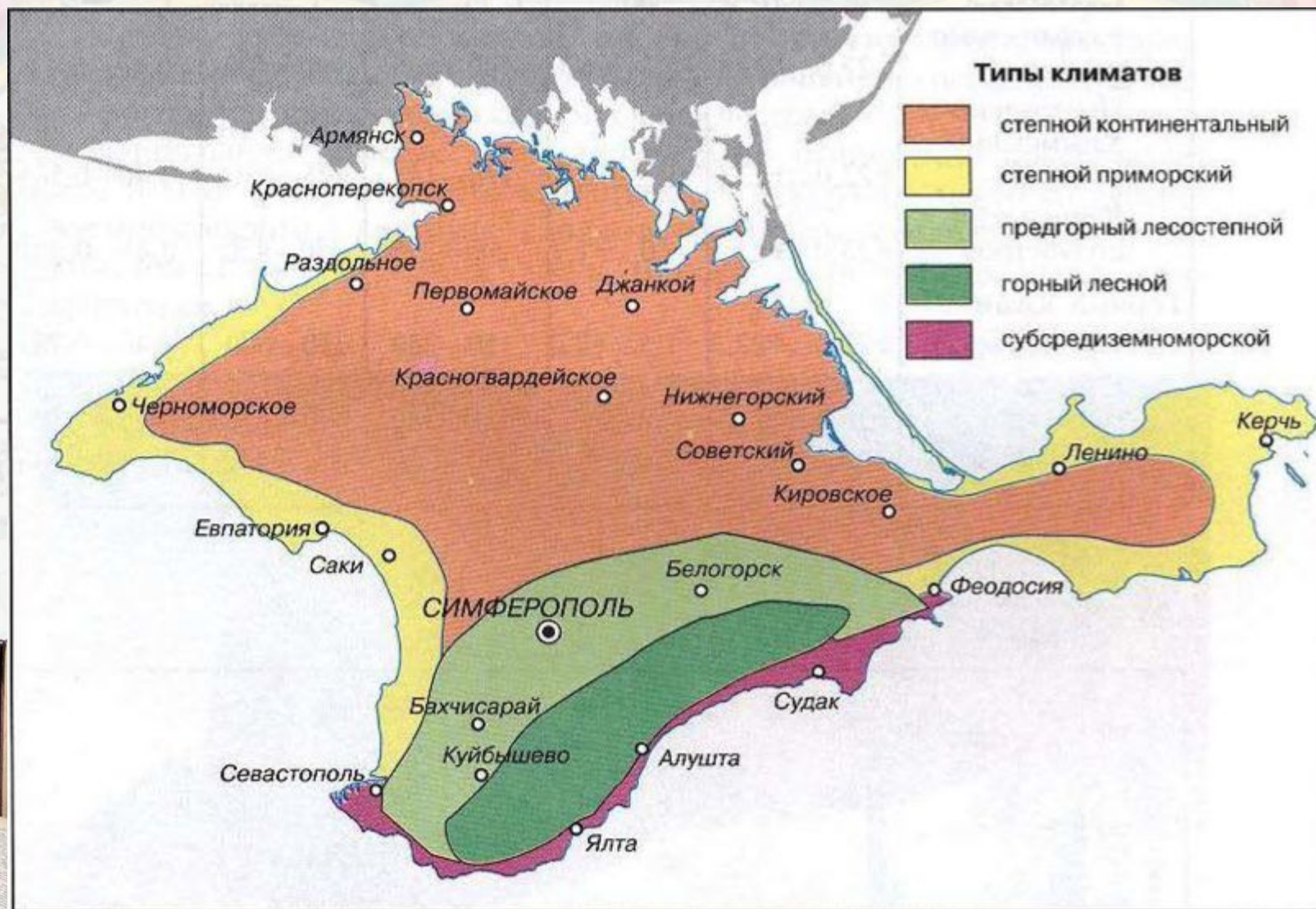


Рис. 12. Основные типы климатов

7. Особенности ГП



7. Особенности ГП



Рис. 3. Географическое положение (расстояния, км, до некоторых городов Европы и Азии)

Домашнее задание

Сравнительная характеристика географического положения Крыма и Рязанской области

Вопросы для сравнения	Крым	Рязанская область	Вывод
1. Расположение по отношению к экватору и нулевому меридиану.			
2. В какой части страны расположен объект			
3. Крайние точки			
4. Протяжённость с севера на юг, с запада на восток			
5. Какими морями и океанами омывается			
6. Климатические пояса			
7. Особенности ГП			

Рефлексия

1. На уроке я работал

активно / пассивно

2. Своей работой на уроке я

доволен / не доволен

3. Урок для меня показался

коротким / длинным

4. За урок я

не устал / устал

5. Мое настроение

стало лучше / стало хуже

6. Материал урока мне был

понятен / не понятен
полезен / бесполезен
интересен / скучен

7. Домашнее задание мне
кажется

легким / трудным
интересно / не интересно

Интернет – ресурсы

1. 1.

http://www.photo.yarkiymir.ru/upload/photoes/14757/big_1307714712.jpg

карта

2. 2. <http://cs304111.userapi.com/v304111326/26a5/ONlcubsfLOM.jpg>

3. https://yandex.ru/images/search?img_ur

Вы можете использовать данное оформление
для создания своих презентаций,
но в своей презентации вы должны указать
источник шаблона:

Ранько Елена Алексеевна
учитель начальных классов
МАОУ лицей №21
г. Иваново

elenaranko.ucoz.ru

