



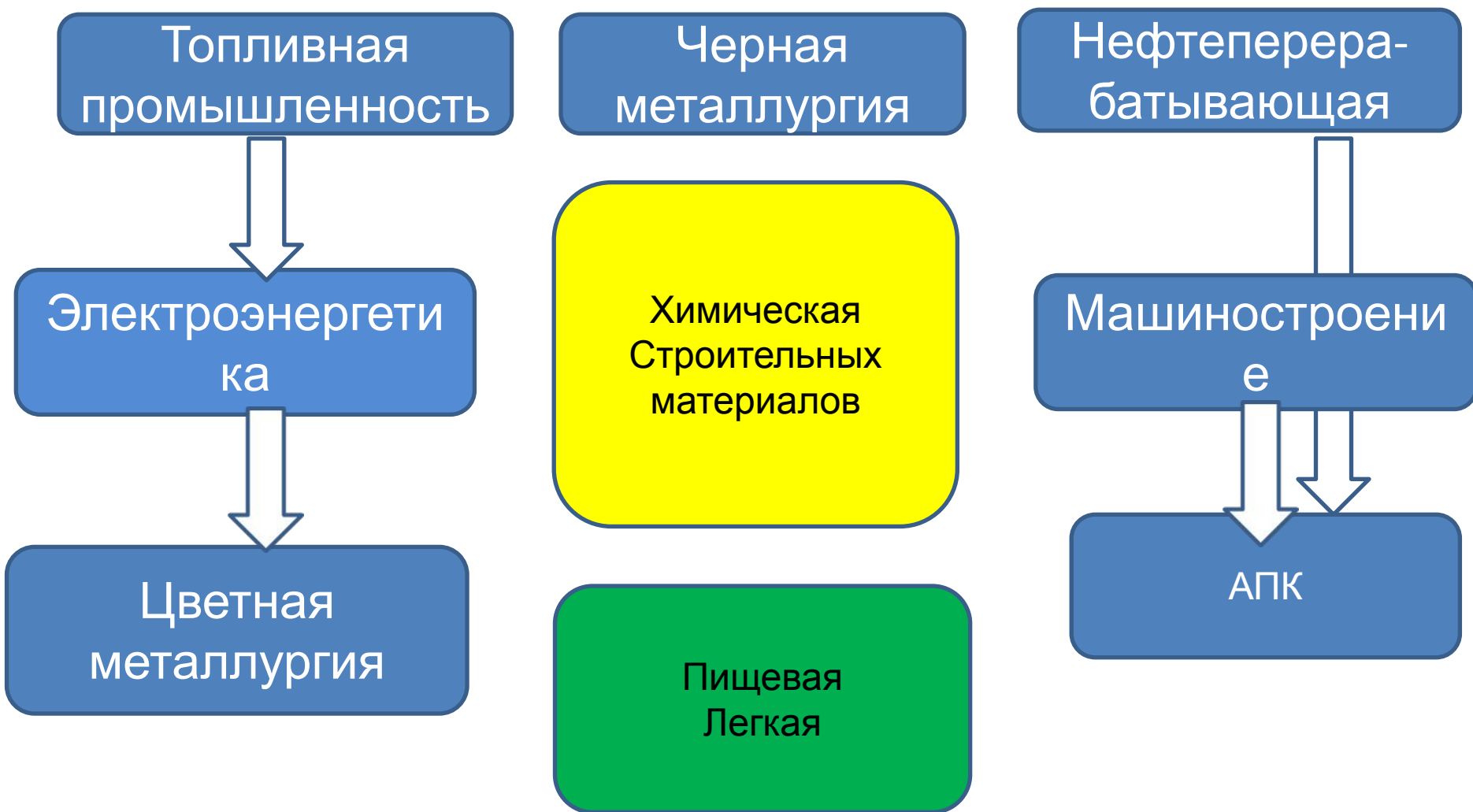
География хозяйства, транспортные условия.




Северный
Казахстан




Отрасли промышленности



 Отрасли

 Вспомогательные отрасли

 Отрасли обслуживающие

Черная промышленность:

Какие существуют предпосылки в Северном Казахстане для развития данной отрасли?

Крупнейшие железорудные месторождения:

- Соколовско-Сарбайское
- Лисаковское
- Аятское
- Качарское

ГОК:

- Соколовско-Сарбайский- железорудные концентраты
- Лисаковский, Аятский, Кашарский- флюсовые агломераты.

90% железной руды добывается в Костанайской области

Черная промышленность:

Используя рис.93 на стр.184, определите, куда отправляют концентрат железной руды горно-обогатительные комбинаты Северного Казахстана?

- Уральские металлургические комбинаты России: Магнитогорский, Челябинский, Орск-Халилово
- Металлургический комбинат полного цикла в Темиртау.

Черная промышленность:

Производство ферросплавов в Казахстане (2010г.)

Северный
Казахстан
75%
Завод по
выпуску
ферросплавов
(качественной
стали) в Аксу
(Павлодар-
ская обл.)

Западны
й
Казахста
н
22%

Южный
Казахста
н
2%

Централь
-ный
Казахста
н
1%

Сырье:

- железные, марганцевые руды с Центрального Казахстана
- Хромиты с Западного Казахстана

Цветная промышленность:

Где добывают бокситы?

Месторождения бокситов:

- Торгайский бассейн
(Аманкельдинское,
Краснооктябрьское)

Добыча бокситов
в Костанайской
области

Бокситы отправляют на Павлодарский
глиноземный завод (оксид алюминия) -
Павлодарский алюминиевый завод (чистый
алюминий)

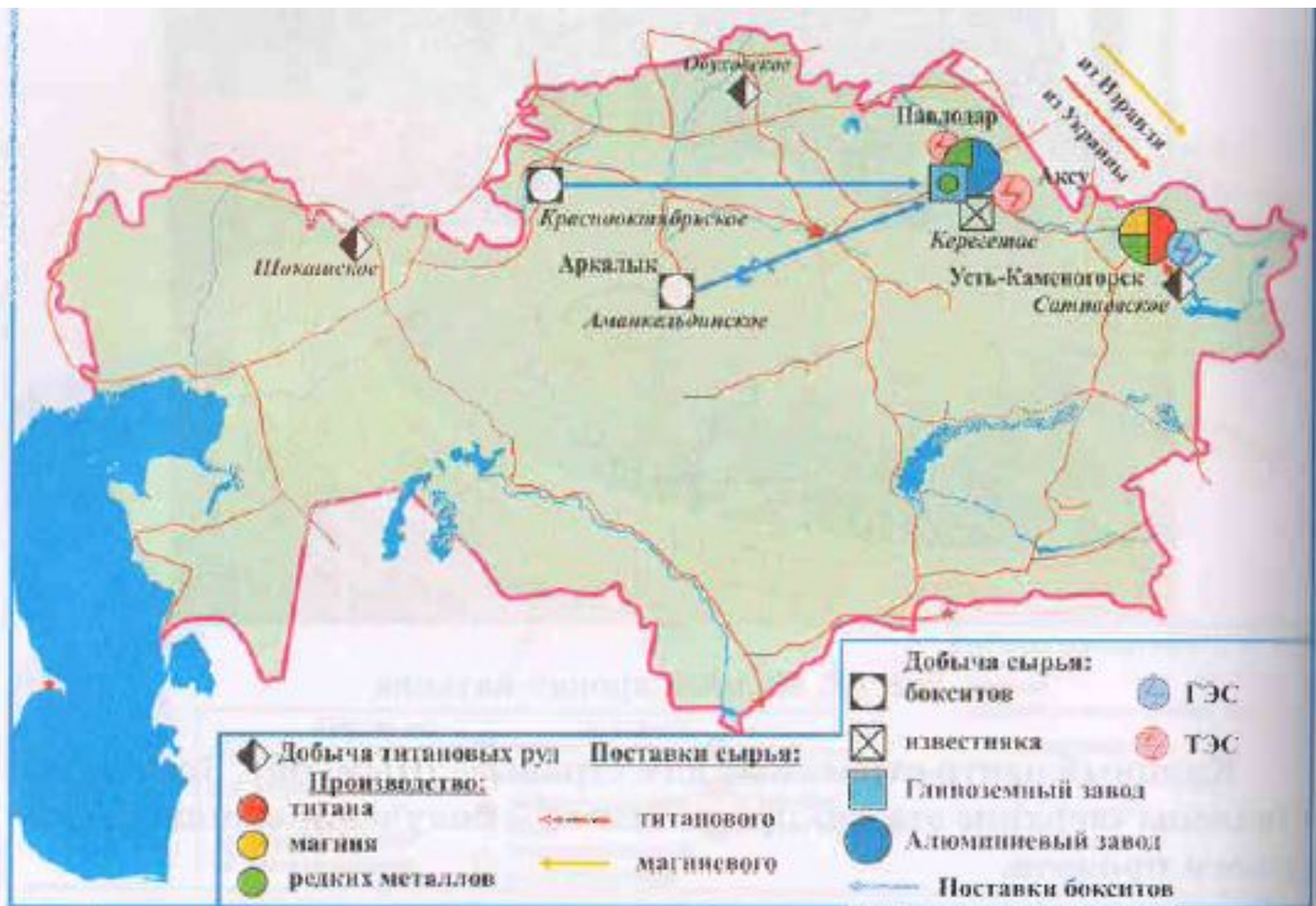


Рис. 99. География металлургии легких металлов

Цветная промышленность:

Где добывают золото?

Месторождения золота:

- Акбеит, Бестобе, Жолымбет
Степняк, Васильковское
(Акмолинская область)

Месторождения меди:

- Бозшакол (Павлодарская обл.)

Нефтеперерабатывающая

Где находится нефтеперерабатывающий завод?

Павлодарский НПЗ

Работает на
Западно-
Сибирской нефти

Транспортировка по газопроводу:
Омск-Павлодар- Шымкент

Топливная промышленность:

Вспомните месторождения каменного и бурого угля в Северном Казахстане?

Угольные бассейны:

- Экибастузский
- Майкобенский
- Торгайский
- Обаганский

Экибастузский и Майкобенский уголь потребляют более 20 ТЭС КЗ, Урал и Западная Сибирь России

Машиностроение

Объясните сложившуюся специализацию машиностроения Северного Казахстана?

Сельскохозяйственное машиностроение,
подвижной железнодорожный состав

Главные центры
машиностроения СК-
Астана,
Петропавловск,
Костанай

Машиностроение

Город- завод-продукция:

- Астана- заводы: «Астанасельмаш,Казсельмаш»- зерно косилки, сеноуборочные машины.
- Астана- завод по выпуску тепловозов
- Атбасар- грузовые электровозы
- Павлодарский тракторный завод
- Макинск – завод по выпуску запчастей для автомобилей и тракторов
- Кокшетау- кислородно-дыхательные аппараты и весы
- Костанай «Агромашхолдинг»- комбайны, Уаз, автомоб.
- Петропавловский ЗТМ– оборудование для черной

Электроэнергетика

В Северном Казахстане
действуют мощные
электростанции

Экибастузская
ГРЭС-1 и
ГРЭС-2
Аксуская ГРЭС

Основу
электроэнергетики
составляют
теплоэлектростанции

ТЭС в городах:
Петропавловск
Костанай
Астана
Рудный
Экибастуз
Павлодар-
экспортир.

АПК

Один из самых
развитых в
Казахстане,
главная житница
страны



Агропромышленный комплекс

Вспомните, из каких звеньев состоит АПК.

1 звено

Отрасли,
обслуживающие
с/х

2 звено

Сельское
ХОЗЯЙСТВО

3 звено

Отрасли,
перерабатывающие
с/х продукцию

Растениеводство

О

Зерновые (пшеница, овес,
ячмень, рожь, гречиха)
Технические (лен,
подсолнечник, рапс)
Кормовые культуры (травы,
кукуруза, кормовая свекла)

Животноводство

О

Овцеводство
КРС
Свиноводство
Птицеводство
Коневодство

Агропромышленный комплекс

Вспомните, из каких звеньев состоит АПК.

1 звено

Отрасли,
обслуживающие
с/х

2 звено

Сельское
ХОЗЯЙСТВО

3 звено

Отрасли,
перерабатывающие
с/х продукцию

Растениеводство

О

Животноводство

О

Зерновые (пшеница, овес,
ячмень, рожь, гречиха)
Технические (лен,
подсолнечник, рапс)
Кормовые культуры (травы,
кукуруза, кормовая свекла)

Овцеводство
КРС
Свиноводство
Птицеводство
Коневодство

Агропромышленный комплекс

Растениеводство

Зерновые культуры- 80%
посевной площади

Технические –20%
подсолнечника в
Павлодарской области

Кормовые культуры- 25%

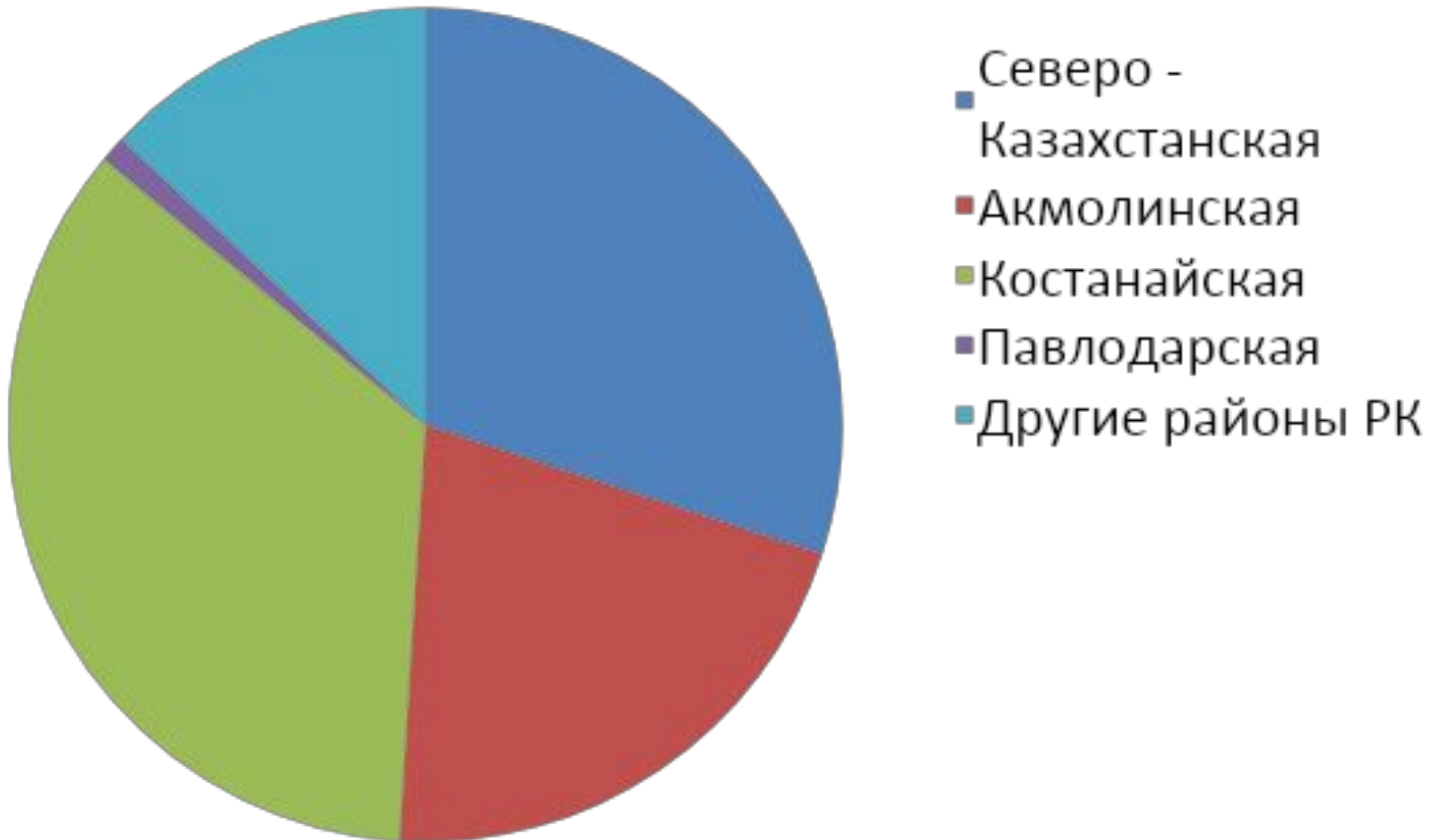
Животноводство

Овцеводство
КРС

Свиноводство
Птицеводство
Коневодство

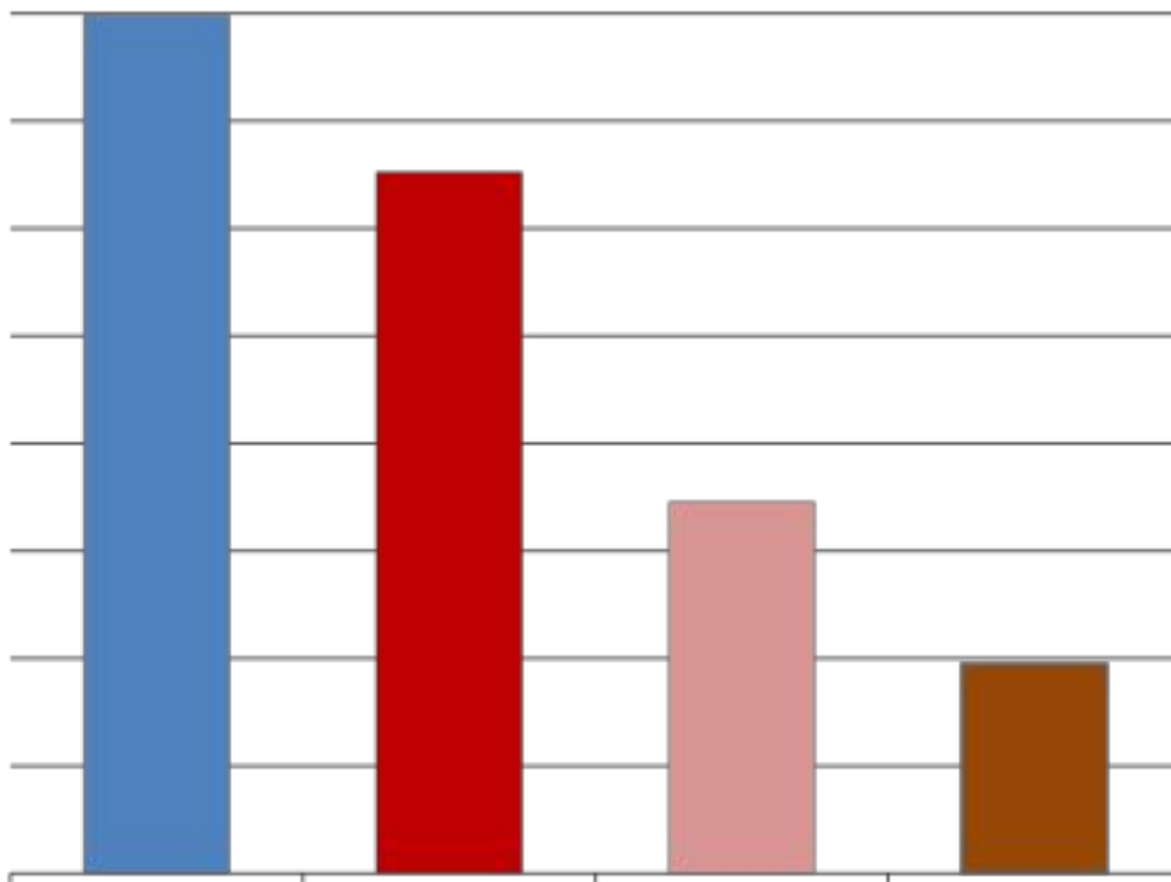
Определите какая область лидирует по сбору зерна. Как вы можете объяснить столь малый сбор зерна в Павлодарской области.

Доля областей в валовом сборе зерна в Казахстане (2011г.)



Какую породу овец разводят в СК? Какое скотоводство развито на севере республики? Что служит кормовой базой для этих отраслей?

Доля скота в Северном Казахстане (2011г., тыс. гол.)



Химическая пр-ть

Что является сырьевой базой для химической промышленности?

1. Нефть Западной Сибири
2. Месторождения поваренной соли в павлодарской области:
(Коряковское , Тобылжан, Калкаман)
3. Майкобенский бурый уголь

Отрасль строительной промышленности

Что является сырьевой базой для строительной промышленности?

Щучинск, Атбасар- каменные карьеры
(камень, глину, песок, известняк)

Житикаринский асбестовый комбинат-
шифер, плиты

Костанай, Астана – заводы по выпуску
силикатного кирпича и железобетонных
конструкций

Астана- фарфорофаянсовый завод

Пищевая промышленность

Мясная

Мясокомбинаты: в
Петропавловске,
Экибастузе,
Рудном, Житикаре

Маслобойная

заводы: в
Петропавловске,
Кокшетау,
Павлодаре, Костанае

Молочная

**Павлодарский завод
сухого молока.**
Молочные заводы
функционируют во всех
областных центрах и
многих районных.

Мукомольная

Мукомольные
комбинаты: в Астане,
Петропавловске,
Кокшетау,
Павлодаре, Костанае

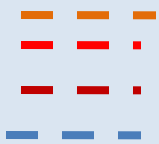
Легкая промышленность

Развитыми отраслями являются швейная и обувная (областные центры и некоторые сельские населенные пункты)

Астана, Костанай, Павлодар, Петропавловск – обувные и швейные фабрики.

Павлодар, Петропавловск – кожевенные заводы.

Транспортная сеть



Железнодорожные магистрали – 80% грузооборота

Автомобильные дороги- 20% грузооборота

Воздушный транспорт



Домашнее задание:
§53, выполнить задания 2,3,5,
на стр. 366-367 учебника.