

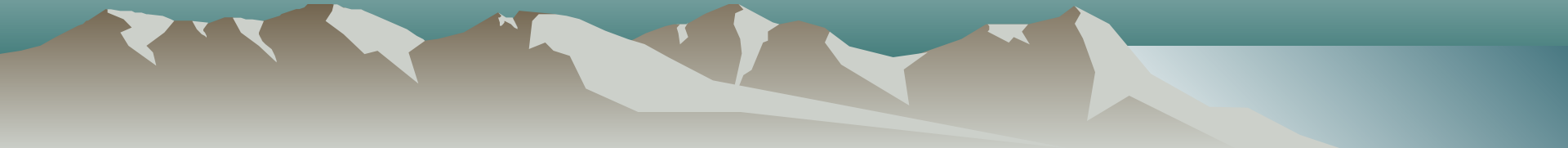
География лесов России

8 класс

Выполнила учитель географии МОУ
«СОШ № 60»
Наумова С.П.

Цели и задачи:

- 1. Сформировать представление о разнообразии лесов России.
- 2. Изучить особенности размещения лесов на территории страны.
- 3. Продолжить формирование умения работать с различными источниками географической информации.
- 4. Выявить значение лесов в природном комплексе, в жизни людей, в развитии экономики России.





- Россию называют страной лесов. Лесопокрытая площадь России составляет 763,5 млн га, т.е. 22% лесной площади мира. Лесистость России равна 44,7%. Общий запас древесины в российских лесах составляет 29,5% мировых запасов.

В разных частях страны леса произрастают в разных почвенно-климатических условиях. Поэтому различают хвойные, смешанные и хвойно – широколиственные леса.



- ▶ Свыше 80% площади лесов России занимают хвойные леса, которые лучше лиственных переносят суровую зиму, прохладное лето. К хвойным лесам относятся еловые, пихтовые, сосновые, кедровые и лиственничные леса.



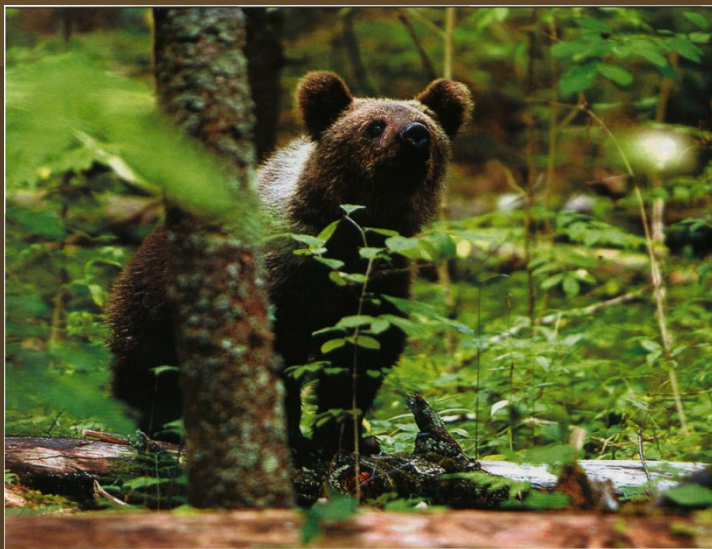
- ◆ Лес – один из источников кислорода на земле. Леса также выполняют почвозащитную и противоэрозионную роль. Лес улучшает климат приземного слоя воздуха. Огромна водоохранная роль леса.



Лес – это удивительная кладовая. В ней собраны грибы и ягоды, орехи и плоды, лекарственные растения и многие другие дары леса.



В лесу живут ценнейшие промысловые звери, много здесь и ценных лесных птиц, насекомых.



Так как лесные сообщества образованы живыми организмами, лесные ресурсы относят к числу возобновимых. Однако лес – это исчерпаемый природный ресурс и необходимо разумно использовать данные нам природой лесные богатства.



Вопросы и задания

- 1. Продолжите список полезных свойств леса:
 - 1) источник кислорода;
 - 2) почвозащитная роль;
 - 3)
 - 4)
 - 5)
 - 6)
- 2. В чем состоит санитарная роль лесов?
- 3. Перечислите негативные последствия сведения лесов.
-

4. Попробуйте составить список возможного применения древесины:

1)

■ 2)

3)

4)

5)

5. Составьте характеристику зоны смешанных лесов по плану: 1) географическое положение; 2) особенности климата; 3) почвы; 4) характеристика растительного сообщества; 5) животный мир; 6) использование и экологические проблемы.

Список литературы:

- ◆ 1. Э.В. Ким, Н.П.Петрушина : рабочая тетрадь для учителя «География России. Природа и население» к учебнику под редакцией А.И.Алексеева «География России. Кн.1: Природа и население»2005г.
- ◆ 2. В.П.Дронов. Учебное электронное издание : «География России. Природа и население. 8 класс» 2005г.
- ◆ 3. А.И.Алексеев. «География России. Природа и население. 8 класс» 2005г.