



*География*

*Маловишерского района*

Муниципальное учреждение культуры  
«Межпоселенческая библиотечная система Маловишерского района»

Презентация создана по проекту  
«Видеокраеведение для школьников»  
на средства гранта  
в рамках областного конкурса  
«Новгородика – 1150».



**СОСТАВИТЕЛЬ:**

Кузьмина А.Г., зам. директора ЦБС

**ПОДБОР МАТЕРИАЛОВ:** Зимовая Л.Я., зав. сектором краеведения ЦБ,

**КОМПЬЮТЕРНЫЙ МАКЕТ:** Кузьмина А.Г., зам. директора ЦБС,

**ОТВЕТСТВЕННЫЙ ЗА ВЫПУСК:** Яковлева Т.Н., директор ЦБС.

# Моему городу

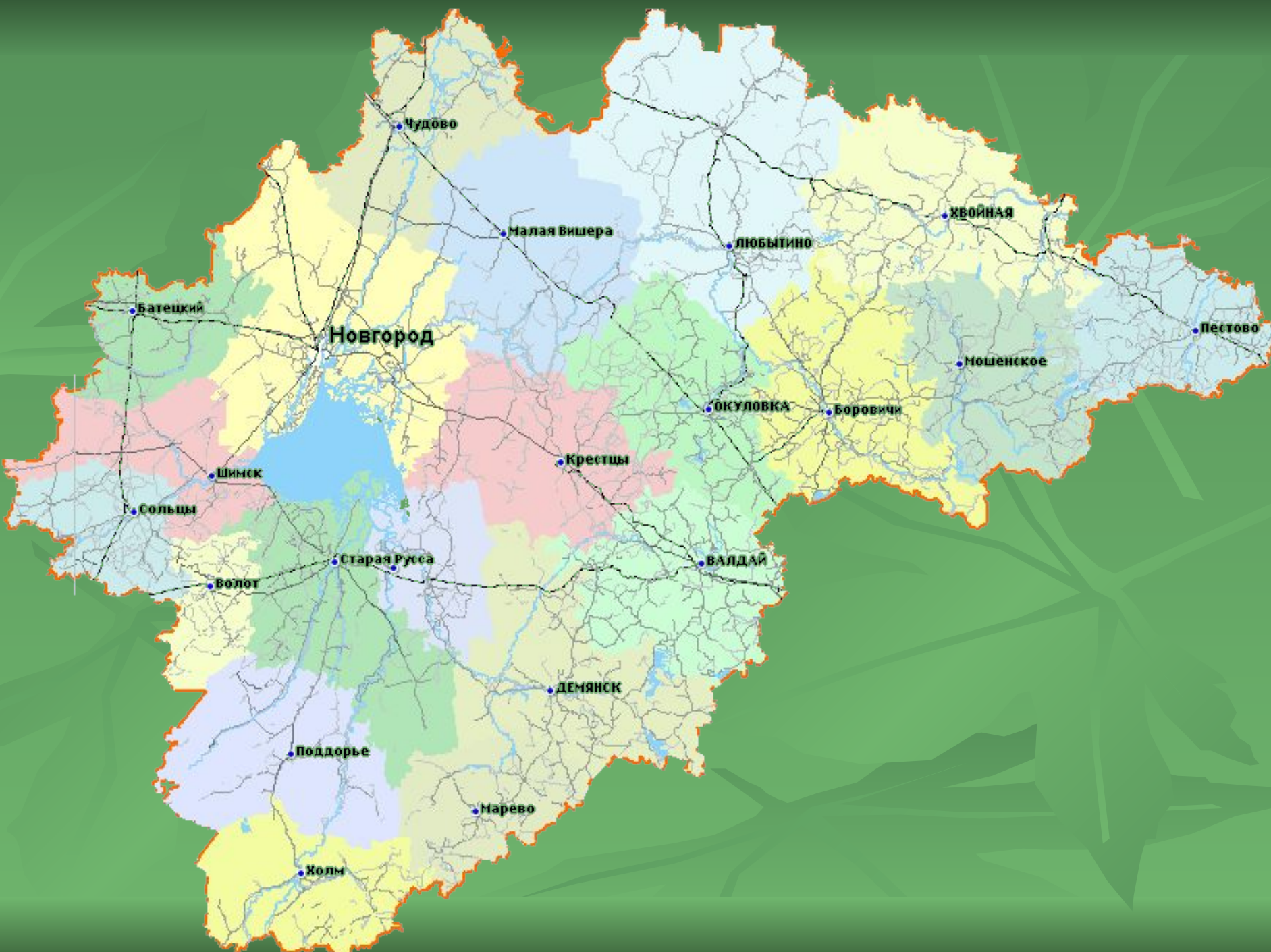
Я не хочу судьбы иной,  
Не привлекает шум столичный.  
Куда роднее город мой,  
Провинциальный и обычный.

Неспешность улиц и уют,  
Ракит раскидистые кроны,  
Всегда дарившие приют  
Нам, молодым, таким  
влюбленным.

...Под ними в дождик постою,  
Порадуюсь зеленым листьям.  
В краю отцов не как в раю,  
Но сердцу всё тепло и близко.

Ольга Михайлова





Новгород

Чудово

Малая Вишера

Любытино

Хвойная

Пестово

Мошенское

Окуловка

Боровичи

Крестцы

Балдай

Демянск

Нарово

Поддорье

Холм

Волот

Старая Русса

Сольцы

Шимск

Батецкий



# ЗЕМЛЯ МАЛОВИШЕРСКАЯ

## НАША ИСТОРИЯ



**1843**  
Введен православный храм в честь святого Николая Чудотворца



**1851**  
Созданы 1-я и 2-я школы



**1860-70**  
Введен первый земский закон



**1864**  
Созданы земские школы



**1878-80**  
Созданы земские больницы

**1881-88**  
Созданы земские школы



**1921**  
Создана первая земская библиотека



**1941** *11 июля*  
Создана первая земская библиотека



**1961**  
Создана первая земская библиотека



**1968**  
Создана первая земская библиотека



**1991**  
Создана первая земская библиотека

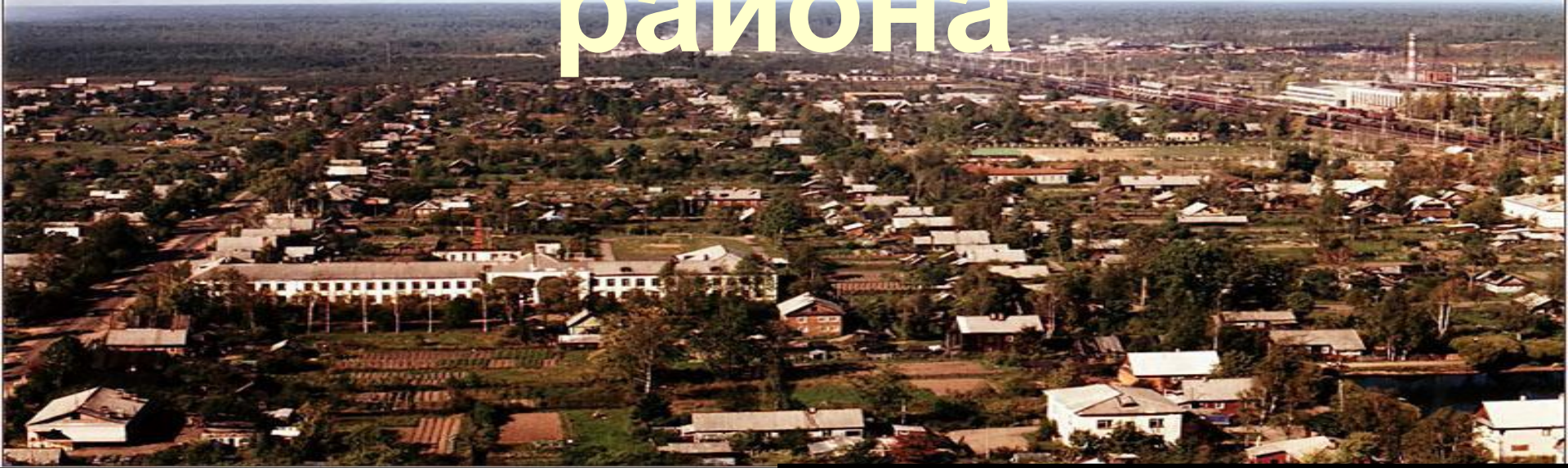


ДУХОВНО БЕДЕН ТОГ НАРОД, КОТОРЫЙ НЕ ЗНАЕТ СВОЕЙ ИСТОРИИ

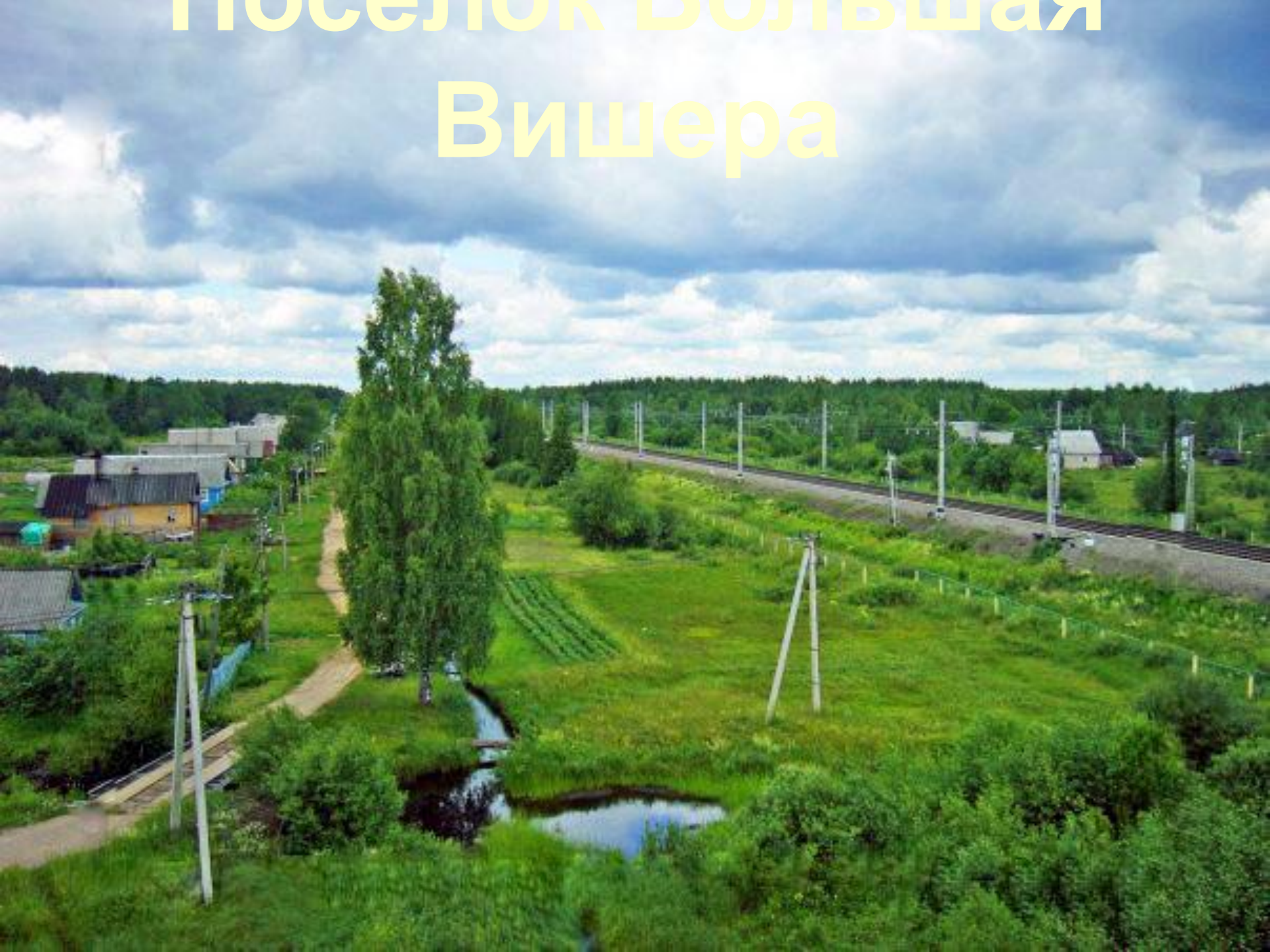


ПАМЯТНИКИ

# Населенные пункты района



# Поселок Золышная Вишера







# Станция Бурга



# Станция Гряды



# *Деревня Дворищи*



# Деревня Карпина Гора



A winter landscape with snow-covered trees and a utility tower. The scene is dominated by large, snow-laden evergreen trees in the foreground and middle ground. In the background, a tall metal utility tower stands against a clear blue sky. The ground is covered in a thick layer of snow, and the overall atmosphere is bright and cold.

# Природно-климатическая характеристика





















# Поверхностные воды суши









# Реки Маловишерского района





**р. Мста 445 км**



**р. Вишера 64 км**



**р. Хуба 67 км**



**р. Оскуя 114 км**



**р. Шарья 98 км**

# Река Малая Вишера



# Река Мста







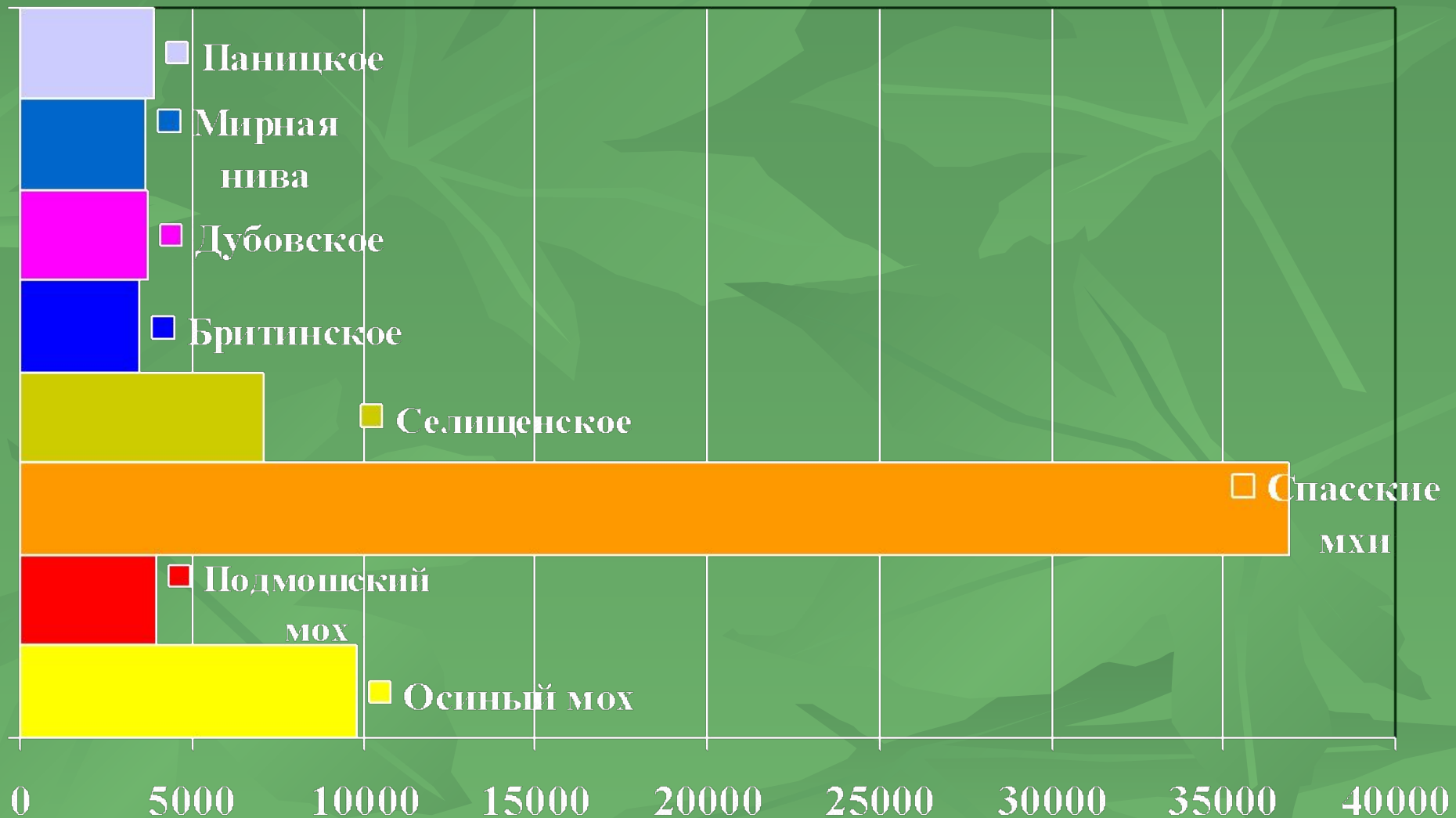




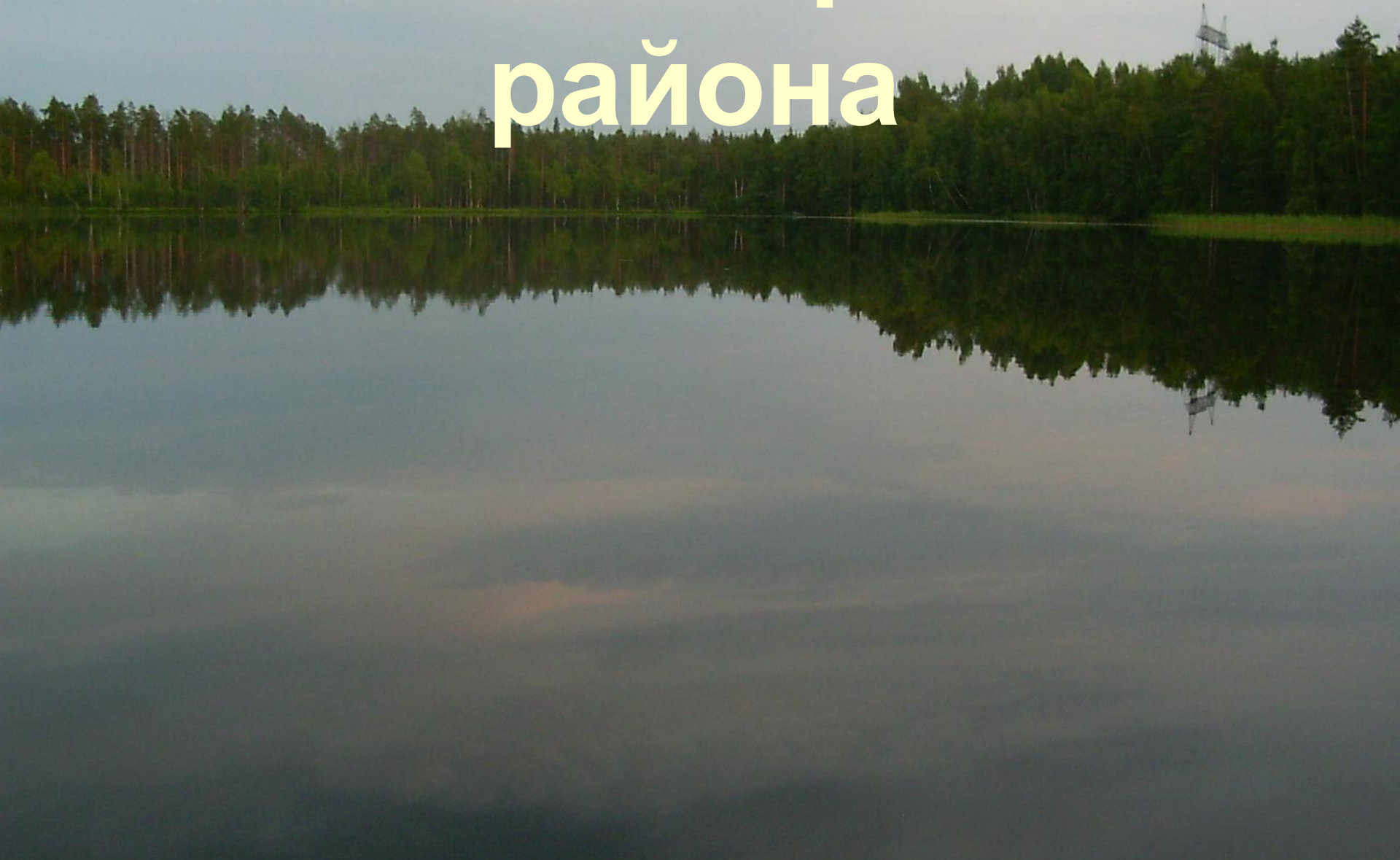
# Болота Маловишерского района

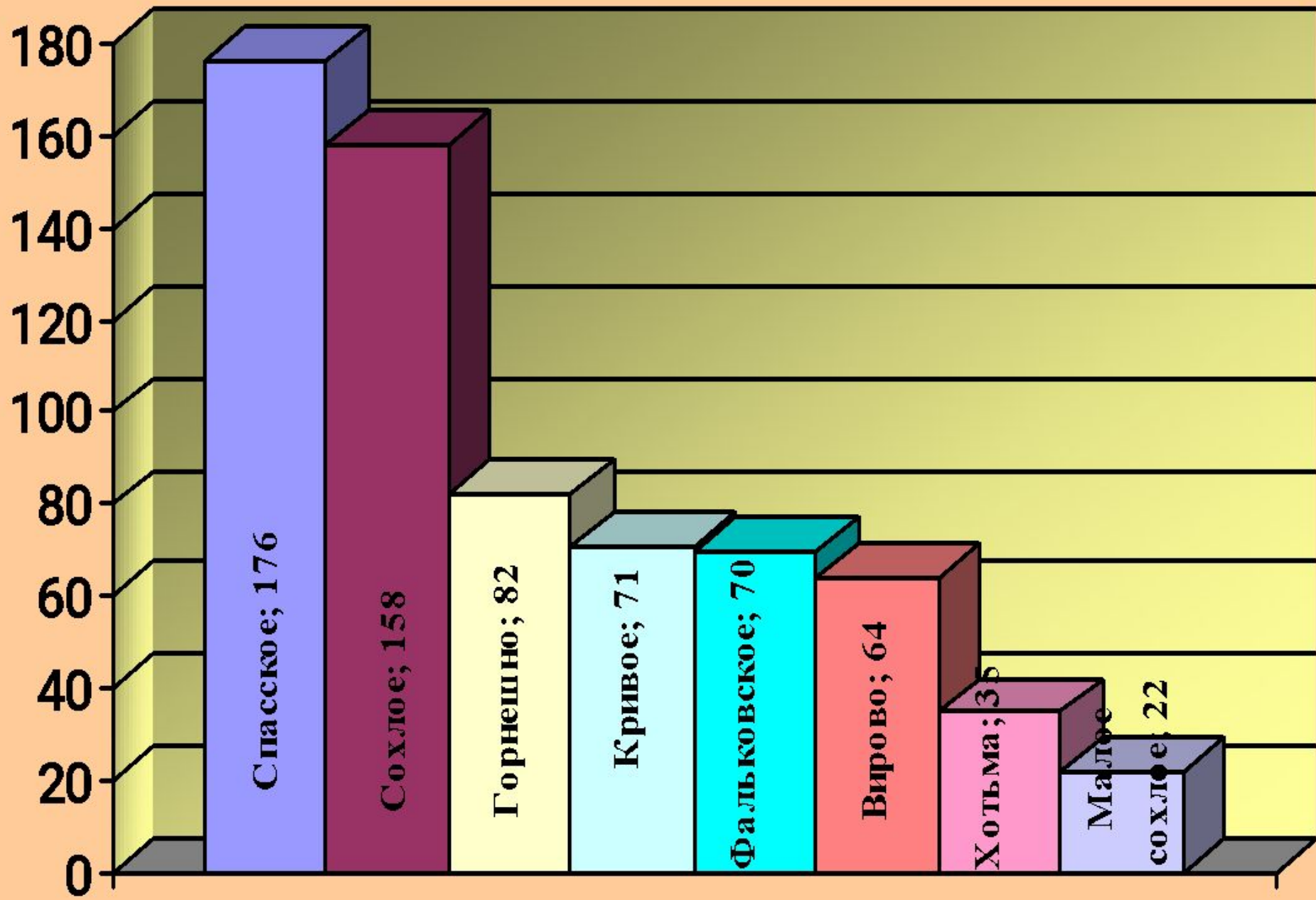


# Площадь болот в гектарах



# Озера Маловишерского района





# о. Горнешно



# о. Спасское



# Лесные массивы

A photograph of a forest with tall trees, some with autumn-colored foliage and others with green foliage, under a blue sky with light clouds. The text "Лесные массивы" is overlaid in the upper center.





# Береза



# Осина



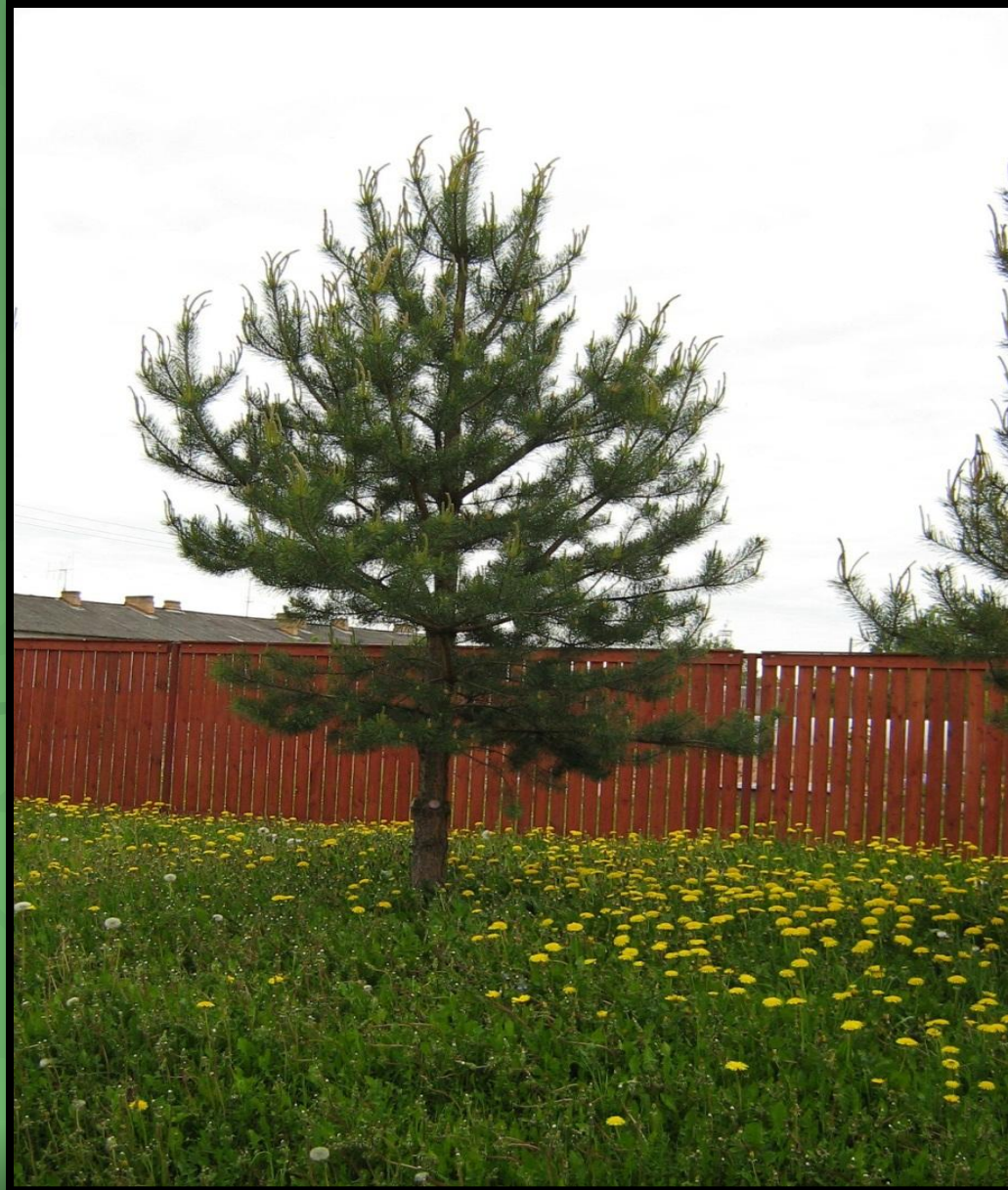
Ольха



Ель



# СОСН





# Растительность



# Гвоздика Фишера



# Пузырник Судетский





**Клюква**



**Брусника**



**Голубика**

# Относятся к охраняемым:



Княженика



Толокнянка





Малина



Морошка



Черника

# Полезные ископаемые Маловишерского района







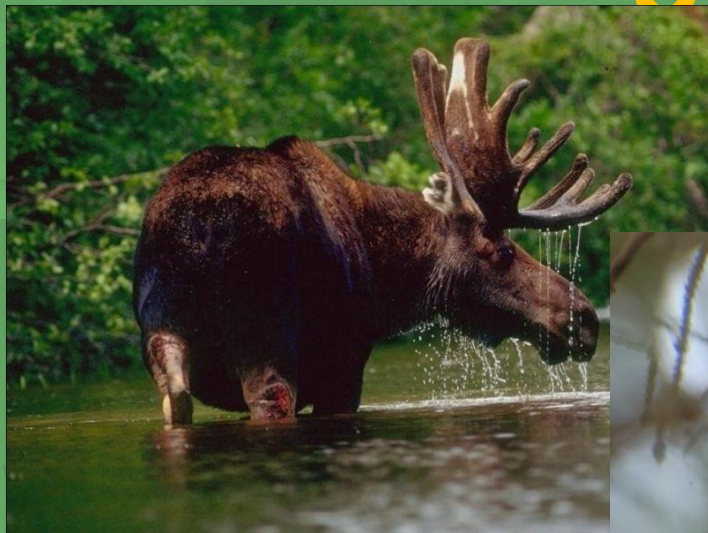
# Животный мир Маловишерского района







На первом «этаже»,  
под пологом деревьев,  
обитают:



Лось



Горностай



Зайцы-беляки





**Волк**



**Бурый медведь**



**Кабан**



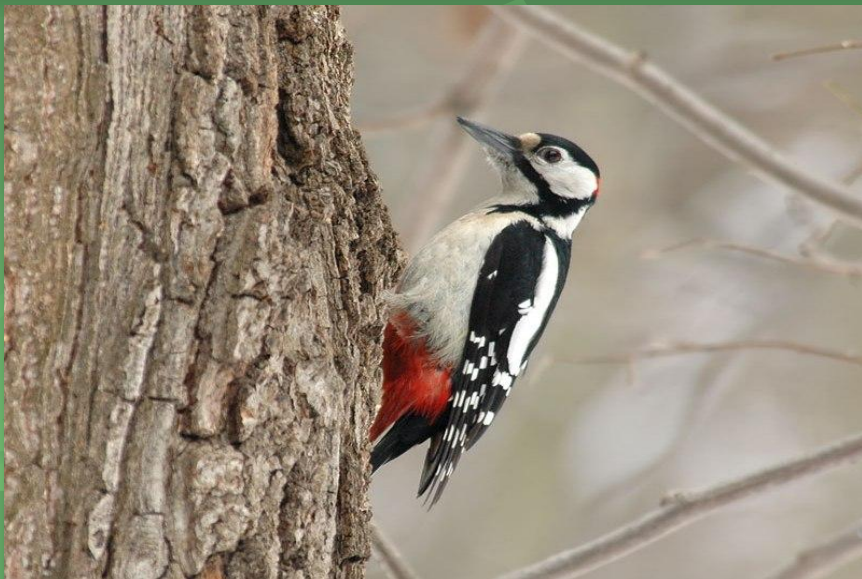
**Рысь**



Куница



Белка



**Большой пестрый дятел**



**Поползень**



**Снегирь**



**Синица**



Рябчик



Глухарь



Тетерев



**Полевой жаворонок**



**Серая куропатка**



**Заяц-русак**



**Полевка**



**Хорь**



**Мышь полевая**



Лисица



Горноста́й



Ласка

# Животный мир водоемов и болот









**Норка**



**Выдра**





# Птицы

## Маловишерского района



Утка



Гуси





Лещ



Щука



Окунь



Язь



Ёрш



Налим



The background of the slide is a solid green color with a faint, repeating pattern of stylized leaves and stems. The leaves are depicted in various shades of green, creating a subtle texture.

**Благодарим за  
внимание**



## Фотографии:

- Собственные фотографии библиотеки;
- [www.mvishera.narod.ru](http://www.mvishera.narod.ru)
- [www.vkontakte.ru](http://www.vkontakte.ru)
- [www.images.yandex.ru](http://www.images.yandex.ru)