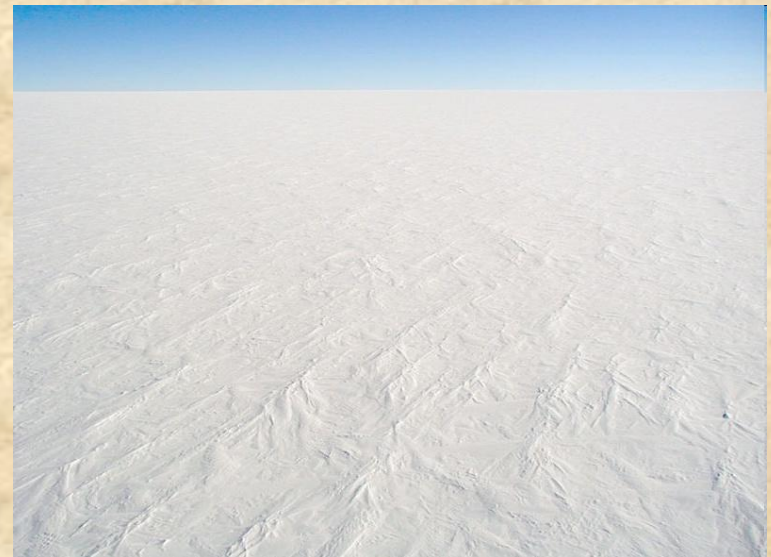


**География  
НЕВСКИХ  
ЗЕМЕЛЬ**

**Во время Великого Ледника вся территория нашего края превратилась в безжизненную пустыню. Около 10 тыс. лет назад Ледник стал отступать, оставляя за собой моря и океаны.**





То место, на котором теперь стоит наш город, было дном большого Литоринового моря (по названию моллюска).



Постепенно суша поднималась, образовав Древнебалтийское море и заливы. Один из заливов превратился в глубокое, большое озеро - Неву.



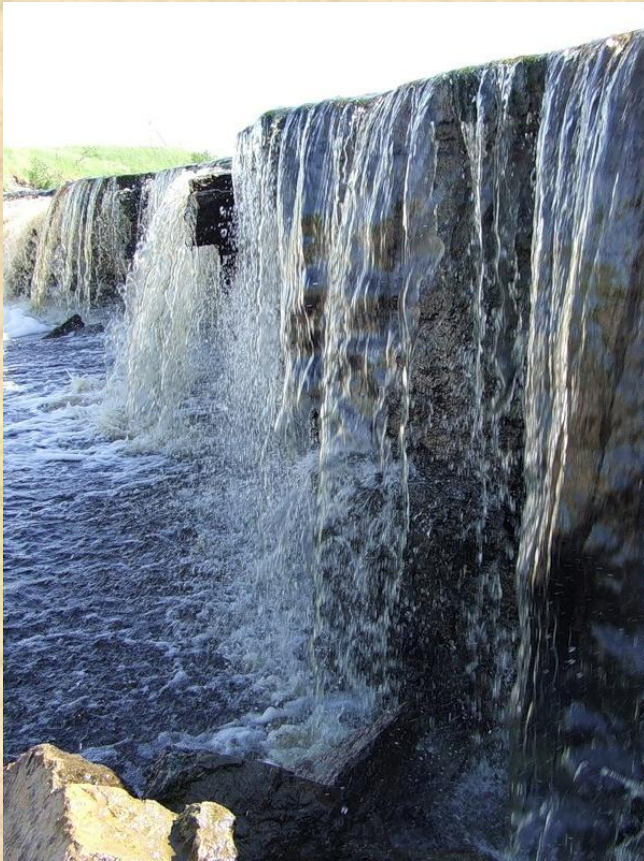
**Нево (Ладожское озеро)**





**В залив моря впадали две самые старые реки нашего края - Ижора и Тосна ("узкая").**

**К озеру Нево текла река Мга.**



**Водопад на реке Тосне**

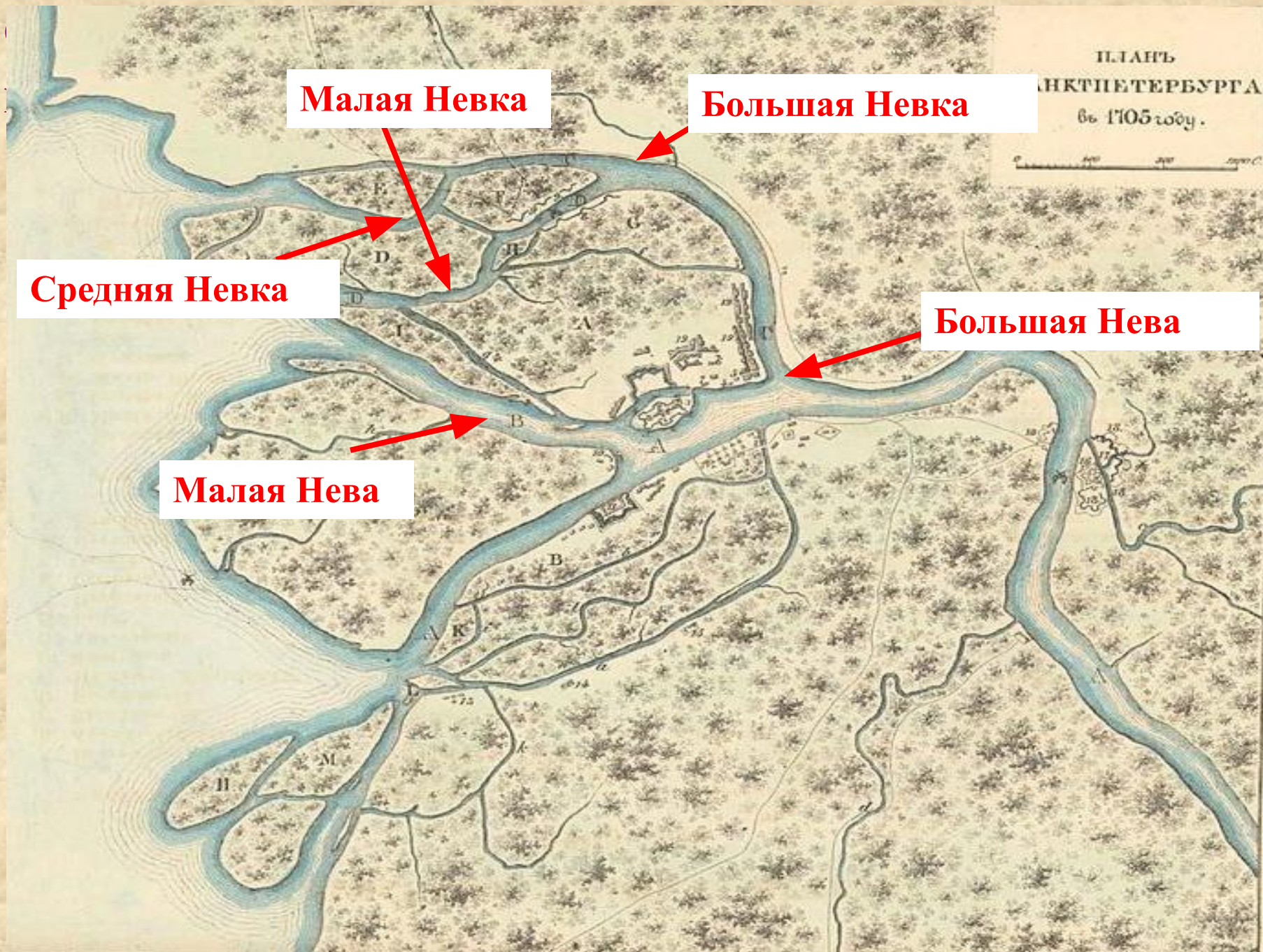


**Река Ижора**



**Река Мга**





**Малая Невка**

**Большая Невка**

**Средняя Невка**

**Большая Нева**

**Малая Нева**



# Что дает людям река?





**За 300 лет существования, Петербург пережил более 300 наводнений, из них более чем в 280 случаях вода поднималась более 1,5 метров.**





# Причина невских наводнений – штормы в Балтийском море.



Самые катастрофичные наводнения произошли  
В 10 сентября 1777 года - 310 см. (погибли фонтаны  
Летнего сада)

7 ноября 1824 года -- 410 см. (погибли 569 человек,  
разрушено 462 здания)

23 сентября 1924 года - 369 см (разрушено 5 тыс.  
домов, 15 тыс. семей остались без крова, разрушены  
МОСТЫ)





# Домашнее задание

**Повторить записи в тетради,  
выучить даты и названия.**