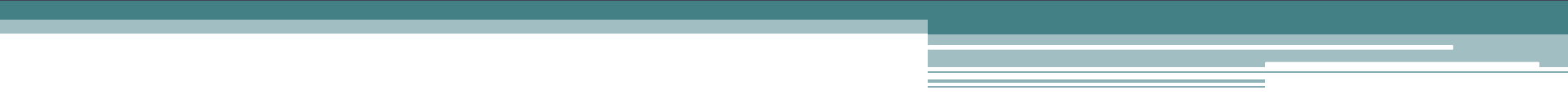


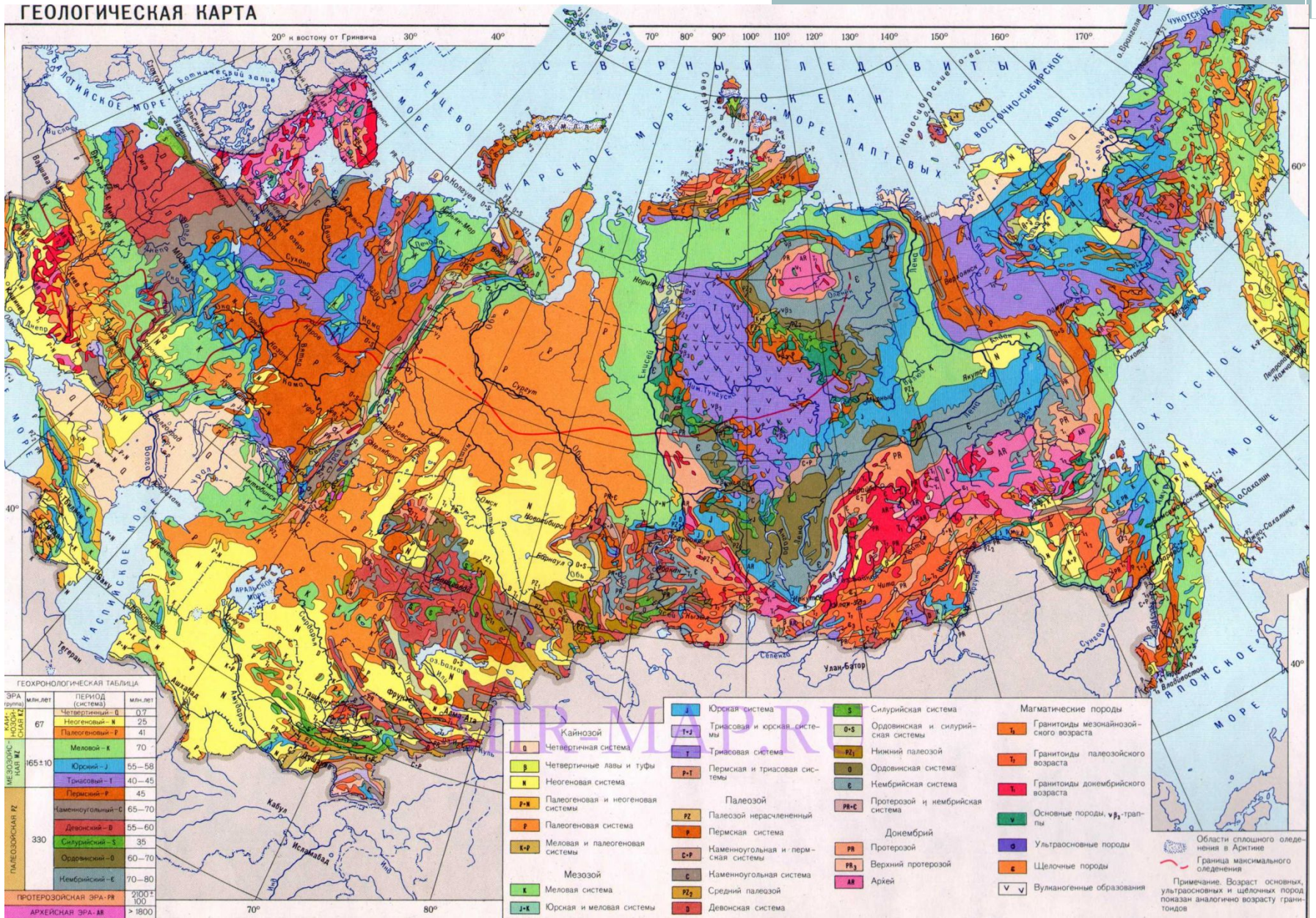
Геологическая история и геологическое строение территории России.



Сегодня на уроке

- Особенности геологического строения.
- Устойчивые и подвижные участки земной коры.
- Основные этапы геологической истории формирования земной коры на территории страны.
- Основные тектонические структуры.

ГЕОЛОГИЧЕСКАЯ КАРТА



Эра	Период	Развитие живой природы	Начало (млн лет)	Продолжительность (млн лет)
Кайнозойская	Четвертичный	Человек	1.8	1.8
	Неогеновый		23±1	22
	Палеогеновый		65±3	42.5
Мезозойская	Меловой	Покрытосеменные растения	135±5	70
	Юрский	Летающие ящеры и птицы	190±5	55-60
	Триасовый	Млекопитающие	230±10	40-45
Палеозойская	Пермский	Хвойные деревья	285±15	50-60
	Карбон или каменноугольный	Гигантские хвоци и плауны	350±10	60-70
	Девонский	Папоротники, земноводные	405±10	60
	Силурийский	Рыбы	435±15	25-30
	Ордовикский	Наземные животные, позвоночные, кораллы	480±15	50-60
	Кембрийский	Наземные растения	570±20	90-100
Протерозойская		Беспозвоночные	2600±100	1800-1900
Архейская		Начальные формы жизни	Начало образования земной коры 4600±200	2000

Эра	Период
Кайнозойская	Четвертичный
	Неогеновый
	Палеогеновый
Мезозойская	Меловой
	Юрский
	Триасовый
Палеозойская	Пермский
	Карбон или каменноугольный
	Девонский
	Силурийский
	Ордовикский
Протерозойская	Кембрийский
	Архейская

АРХЕЙ



Эра	Период
Кайнозойская	Четвертичный
	Неогеновый
	Палеогеновый
Мезозойская	Меловой
	Юрский
	Триасовый
Палеозойская	Пермский
	Карбон или каменноугольный
	Девонский
	Силурийский
	Ордовикский
	Кембрийский
Протерозойская	
Архейская	

ПРОТЕРОЗОЙ



Эра	Период
Кайнозойская	Четвертичный
	Неогеновый
	Палеогеновый
Мезозойская	Меловой
	Юрский
	Триасовый
Палеозойская	Пермский
	Карбон или каменноугольный
	Девонский
	Силурийский
	Ордовикский
	Кембрийский
Протерозойская	
Архейская	

ПАЛЕОЗОЙ



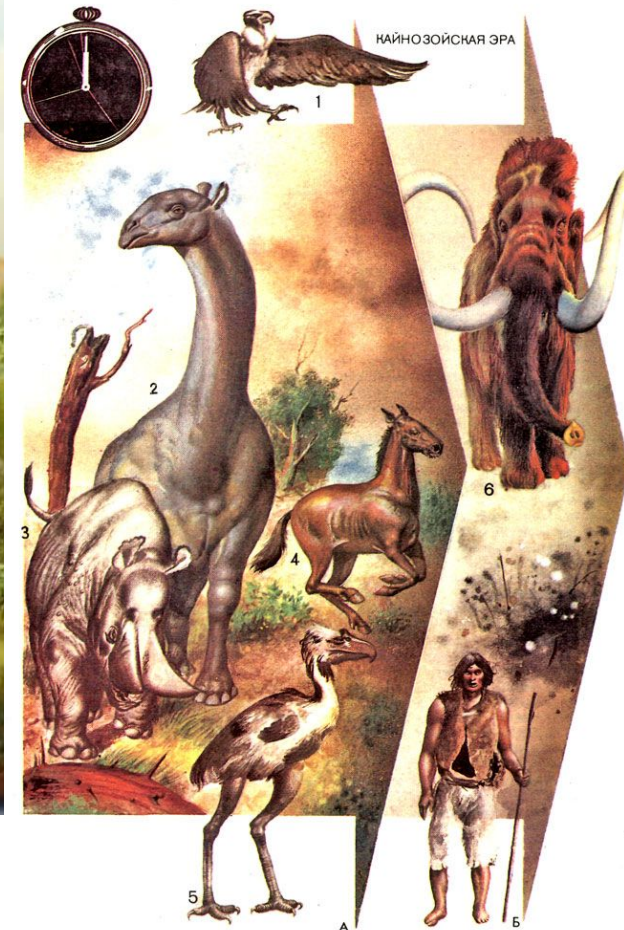
Эра	Период
Кайнозойская	Четвертичный
	Неогеновый
	Палеогеновый
Мезозойская	Меловой
	Юрский
	Триасовый
Палеозойская	Пермский
	Карбон или каменноугольный
	Девонский
	Силурийский
	Ордовикский
	Кембрийский
Протерозойская	
Архейская	

МЕЗОЗОЙ

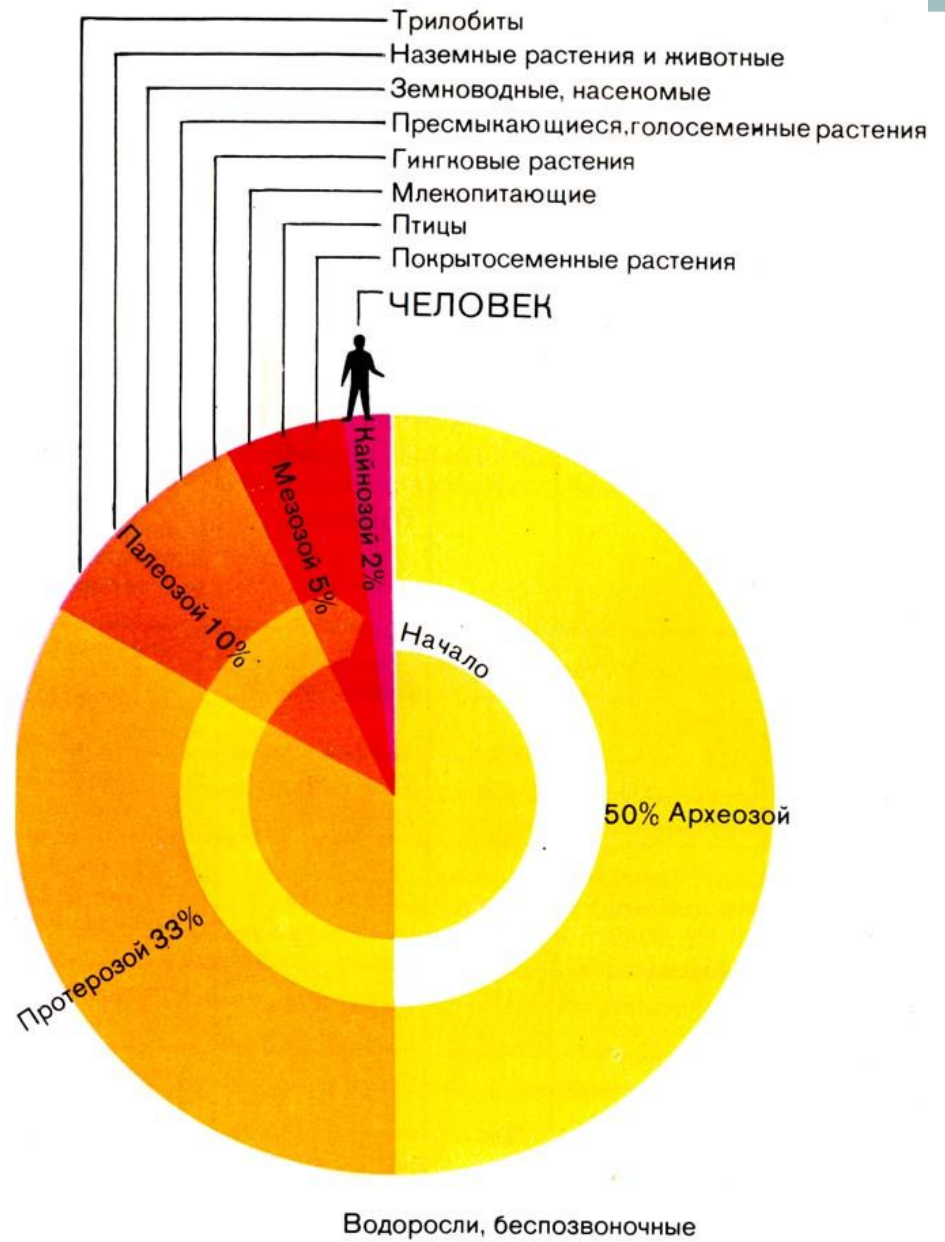


Эра	Период
Кайнозойская	Четвертичный
	Неогеновый
	Палеогеновый
Мезозойская	Меловой
	Юрский
	Триасовый
Палеозойская	Пермский
	Карбон или каменноугольный
	Девонский
	Силурийский
	Ордовикский
Протерозойская	Кембрийский
Архейская	

КАЙНОЗОЙ



ПЕРВОЕ ПОЯВЛЕНИЕ РАСТЕНИЙ И ЖИВОТНЫХ



Водоросли, беспозвоночные

ОСНОВНЫЕ ТЕКТОНИЧЕСКИЕ СТРУКТУРЫ

СКЛАДЧАТЫЕ ОБЛАСТИ

- ГОРЫ
- ХРЕБТЫ

ПЛАТФОРМЫ

- РАВНИНЫ

ЩИТЫ

ЗАПОЛНИТЬ ТАБЛИЦУ:

ФОРМА РЕЛЬЕФА	ТЕКТОНИЧЕСКАЯ СТРУКТУРА	ВОЗРАСТ ТЕКТОНИЧЕСКОЙ СТРУКТУРЫ
ВОСТОЧНО-ЕВРОПЕЙСКАЯ РАВНИНА		
ЗАПАДНО-СИБИРСКАЯ РАВНИНА		
СРЕДНЕСИБИРСКОЕ ПЛОСКОГОРЬЕ		
ХИБИНЫ		
АЛДАНСКОЕ НАГОРЬЕ		
УРАЛ		
КАВКАЗ		
СРЕДИННЫЙ ХРЕБЕТ		

ДОМАШНЕЕ ЗАДАНИЕ

- § 12
- таблица