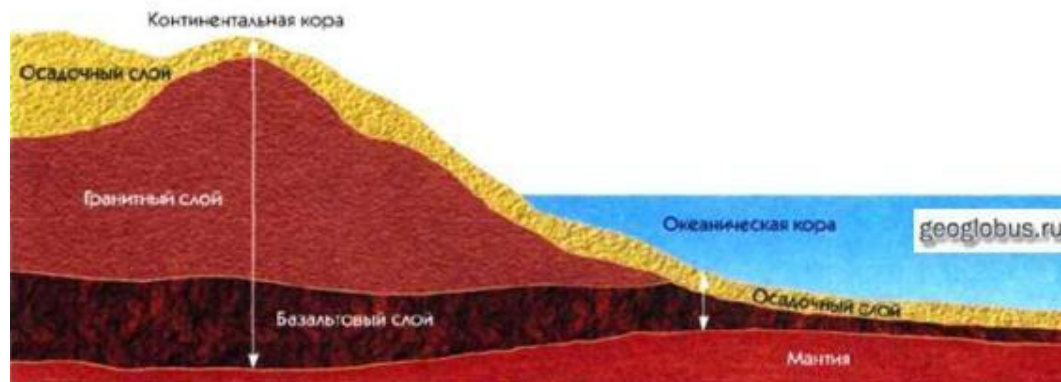


Геологическая история

8 класс География Россия УМК
«Полярная звезда»

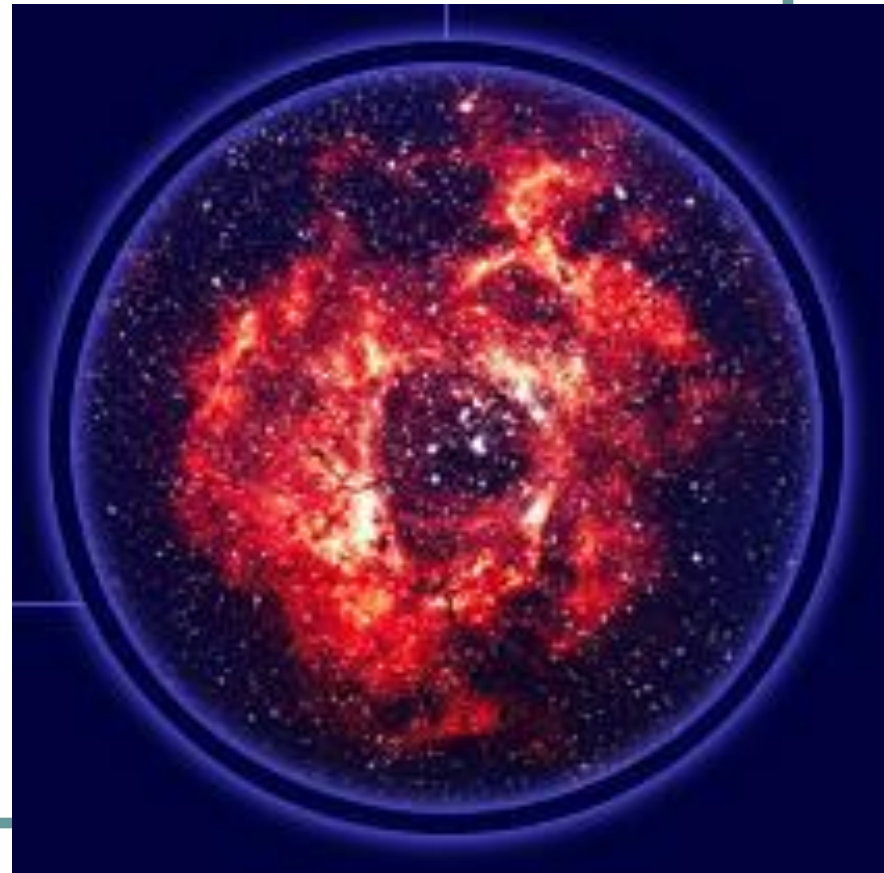
Цели

- Что необходимо знать о земной коре?
- Как изучают историю земной коры?
- Что показывают геологические карты?



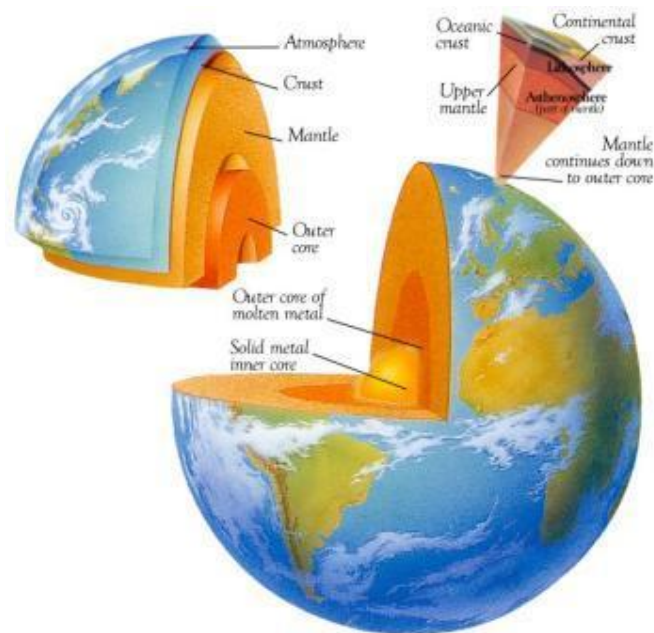
17 век Джеймс Ашер –

- Определил дату сотворения мира по Библии - 4004 г. до н. э.



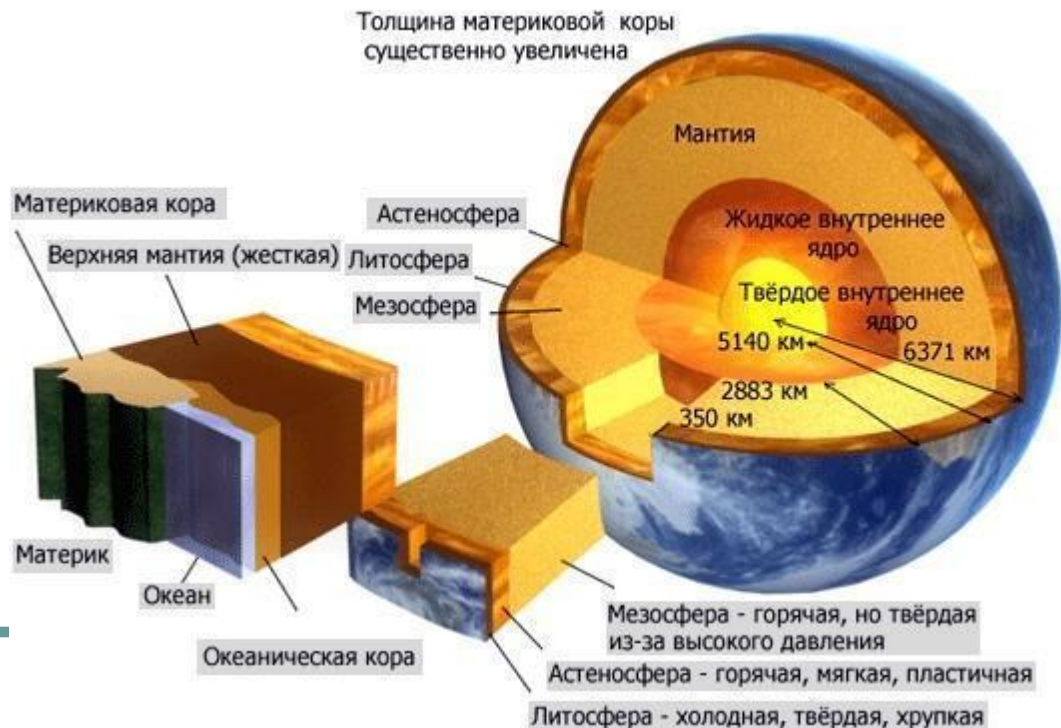
Возраст Земли

- Составляет 4600 миллионов лет. Он приблизительно такой же, как у Солнца и остальных планет.



ГЕОЛОГИЯ

Наука, которая занимается изучением возраста Земли по расположению горных пород.



Методы геологии

1. **ГЕОХРОНОЛОГИЧЕСКИЙ МЕТОД –**
ОСНОВАН НА
ИЗУЧЕНИИ
РАСПОЛОЖЕНИЯ
ОСАДОЧНЫХ
ПОРОД.



ОСАДОЧНЫЕ ГОРНЫЕ ПОРОДЫ.

- ДАЙТЕ ОПРЕДЕЛЕНИЕ
- ОБЪЯСНИТЕ МЕХАНИЗМ ОБРАЗОВАНИЯ ПОРОД
- ПРИВЕДИТЕ ПРИМЕРЫ



Календарь истории Земли

- История Земли разделяется на длительные промежутки времени – ЭРЫ.

ЭРА – это время, в течении которого накапливается определённая группа пород.

- Эры разделяются на менее длительные отрезки времени – ПЕРИОДЫ.

Эры жизни

НАЗВАНИЕ ЭР ОТРАЖАЕТ ОТНОСИТЕЛЬНОЕ
ВРЕМЯ

- **АРХЕЙСКАЯ – ДРЕВНЕЙШАЯ**
- **ПРОТЕРОЗОЙСКАЯ – РАННЯЯ**
- **ПАЛЕОЗОЙСКАЯ – ДРЕВНЯЯ**
- **МЕЗОЗОЙСКАЯ – СРЕДНЯЯ**
- **КАЙНОЗОЙСКАЯ - НОВАЯ**

Геохронологическая таблица.

Зоны (зоно-темы)	Эры (эратемы)	Периоды (системы)	Начало млн. лет назад	Горообразование
ФАНЕРОЗОЙ (570 млн. лет)	Кайнозой (66 млн. лет)	Антропоген	0,7	
		Неоген (25 млн. лет)	25 ± 2	
		Палеоген (41 млн. лет)	66 ± 3	
	Мезозой (169 млн. лет)	Мел (66 млн. лет)	132 ± 5	
		Юра (53 млн. лет)	185 ± 5	
		Триас (50 млн. лет)	235 ± 5	
		Пермь (45 млн. лет)	280 ± 10	
		Палеозой (340 млн. лет)	Карбон (65 млн. лет)	
	Девон (55 млн. лет)		400 ± 10	
	Силур (30 млн. лет)		435 ± 10	
	Ордовик (65 млн. лет)		490 ± 10	
	Кембрий (80 млн. лет)	570 ± 20		
КРИПТОЗОЙ (св. 3000 млн. лет)	Протерозой (св. 2000 млн. лет)		2600 ± 100	
	Архей (св. 1000 млн. лет)		св. 3500	

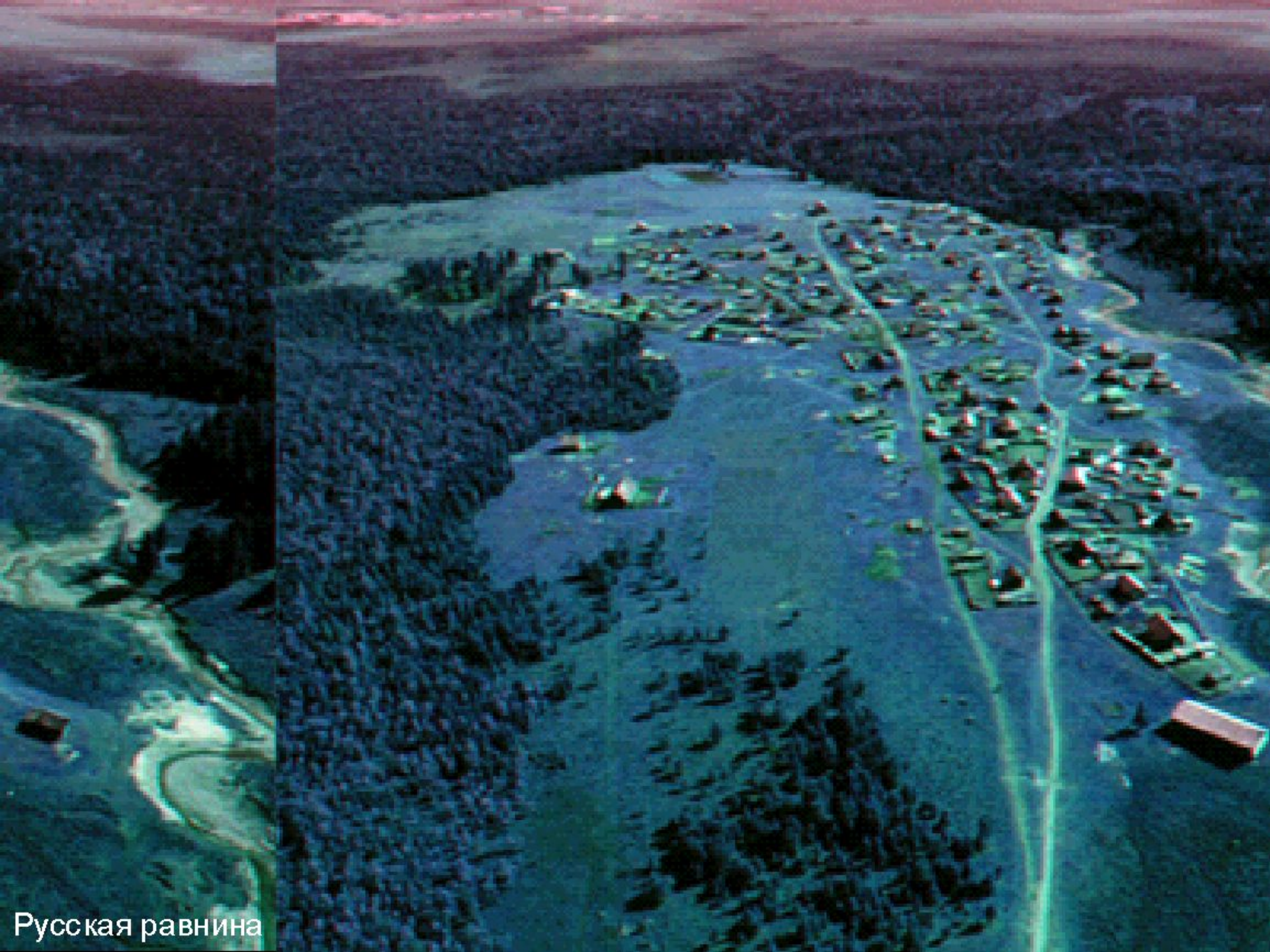
- Я вижу это не впервые –
- Над сонной речкой залегли,
- Открывшись, многовековые
- Напластования земли,
- Здесь ясно, словно на макете,
- Видна история Земли.
- Ее, наверно, даже дети
- В два счета б выучить могли.

К. Ваншенкин

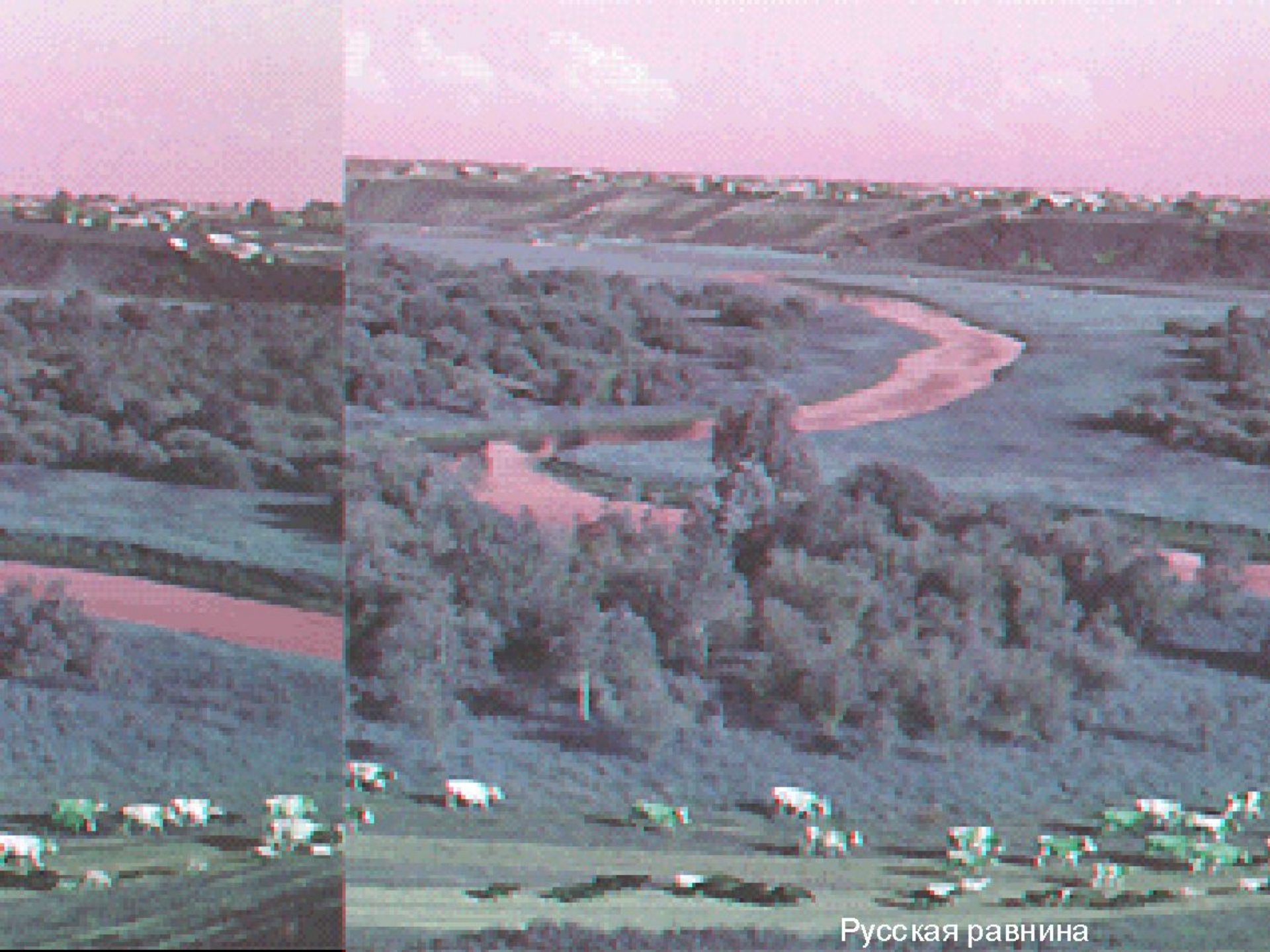


Докембрий. Архейская и протерозойская эры.





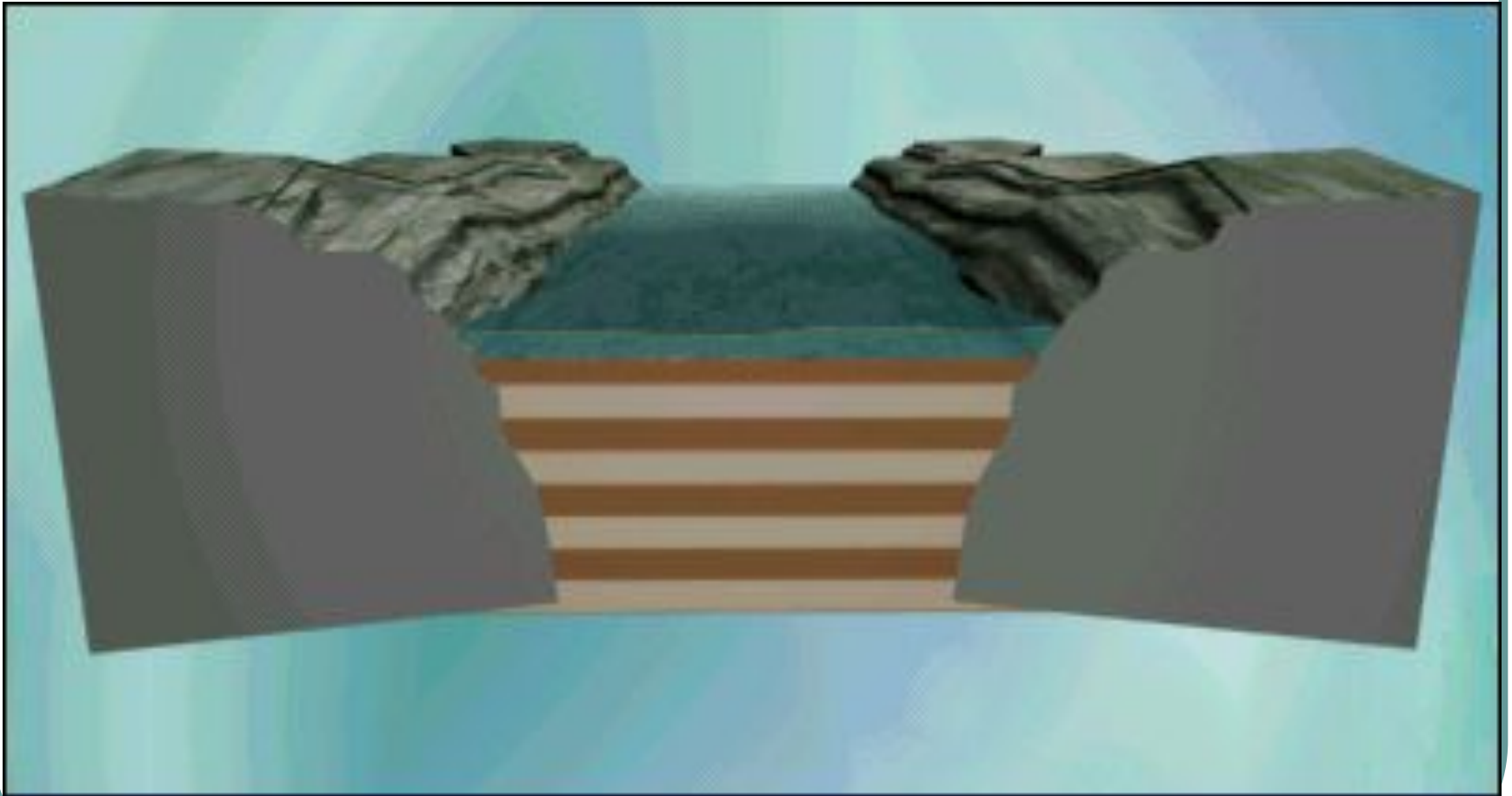
Русская равнина



Русская равнина

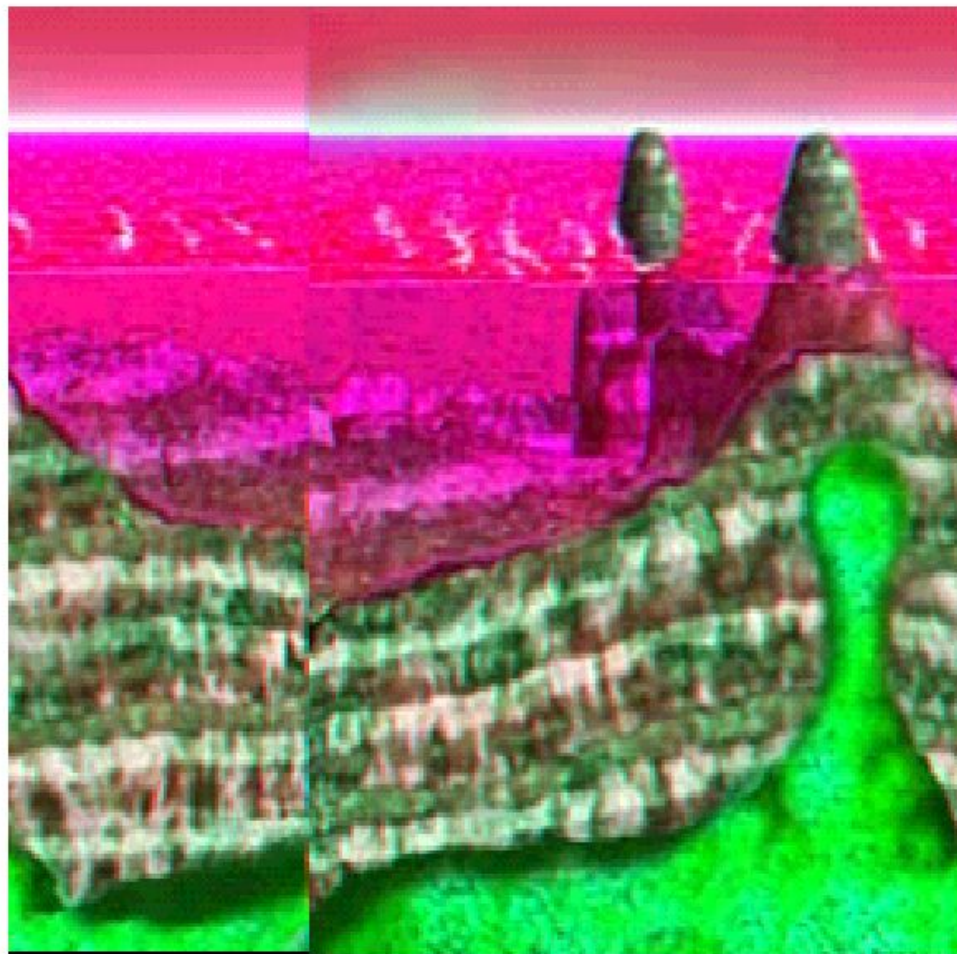


Западно- Сибирская равнина



2_re_app

Активная вулканическая деятельность в океане и на суше.



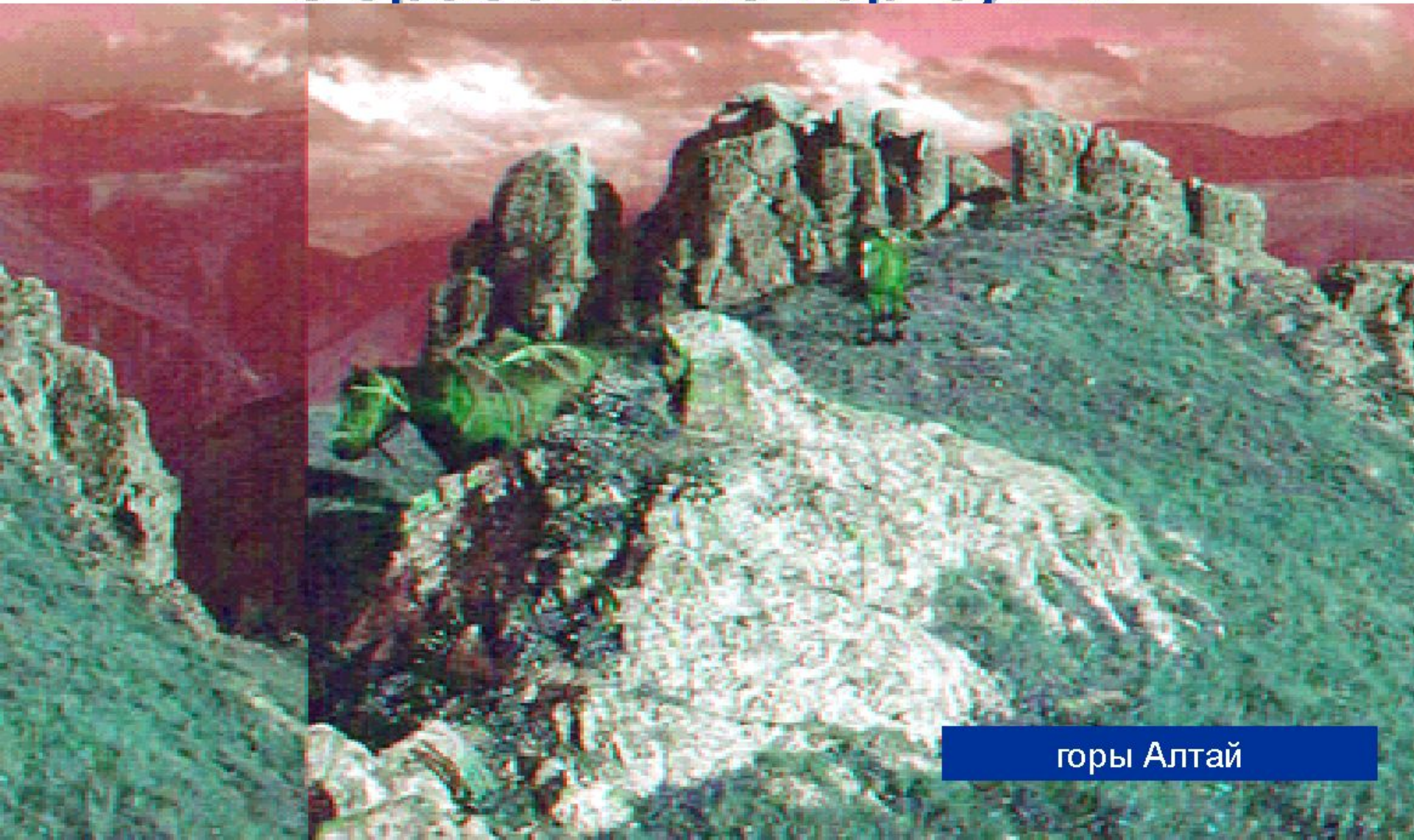




Забайкалье

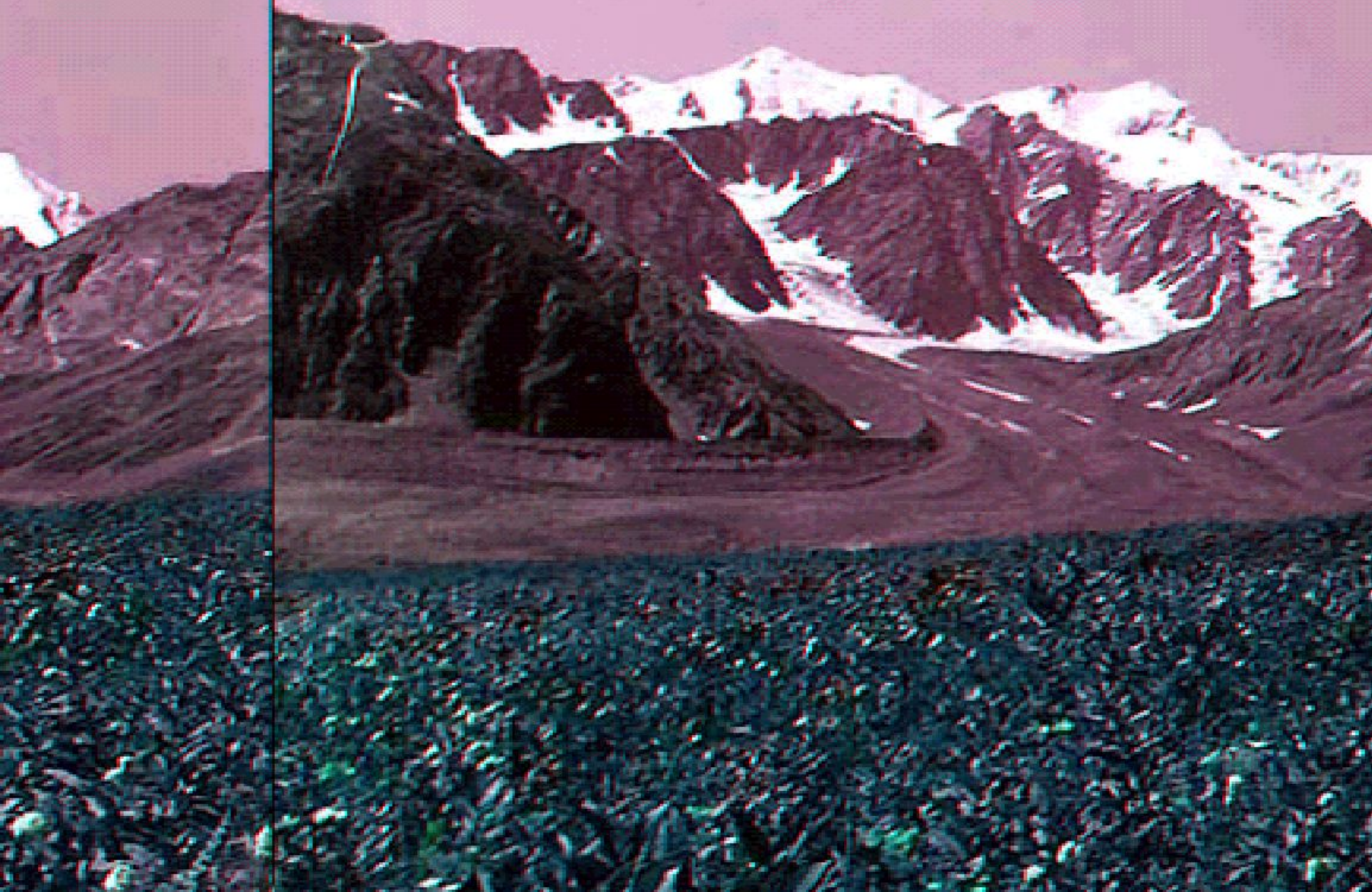


Палеозойская эра. Образование гор суши.



горы Алтай

Алтай г. Белуха





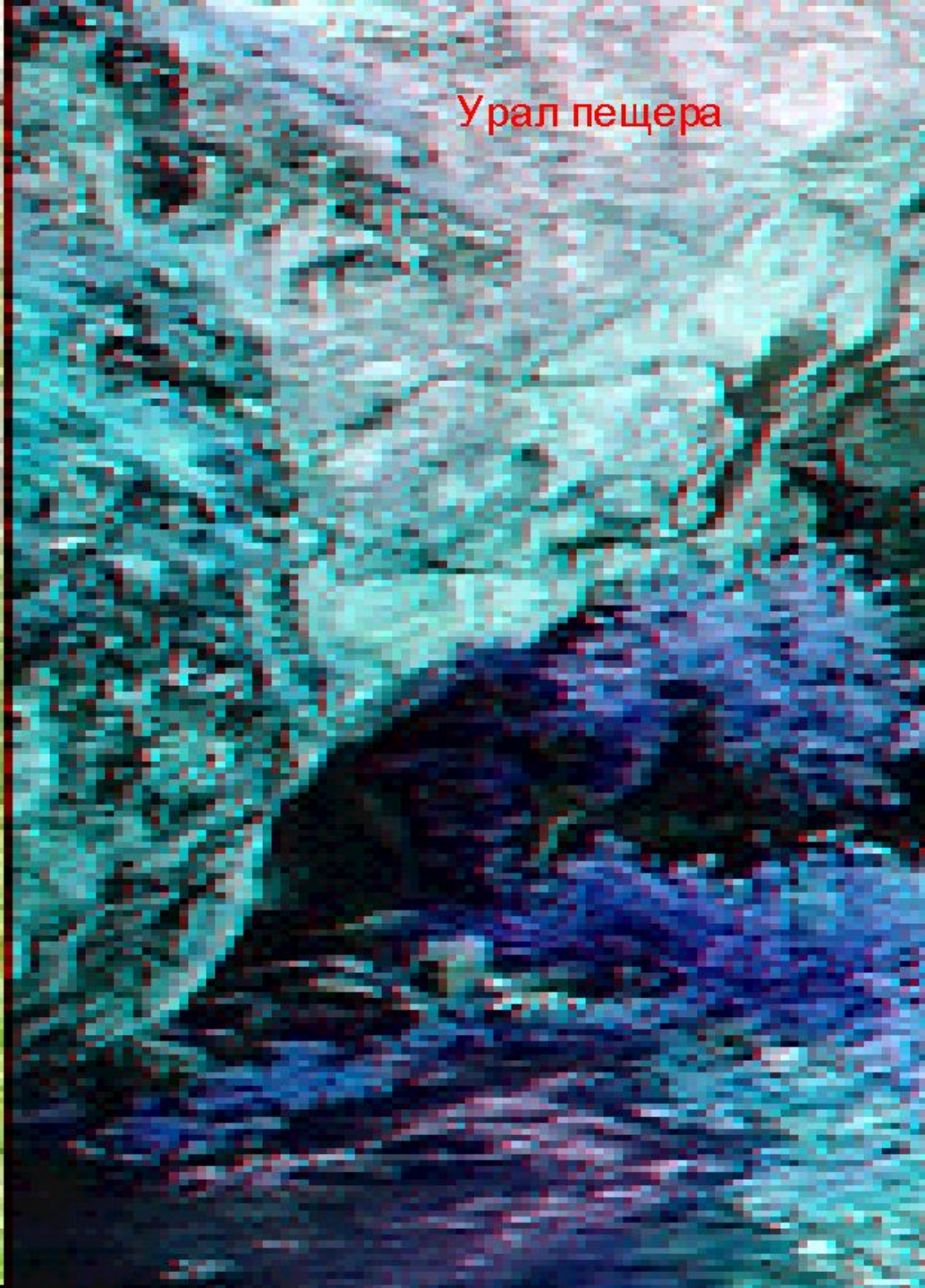
Западныя Саяны



Восточные Саяны

Средний Урал.



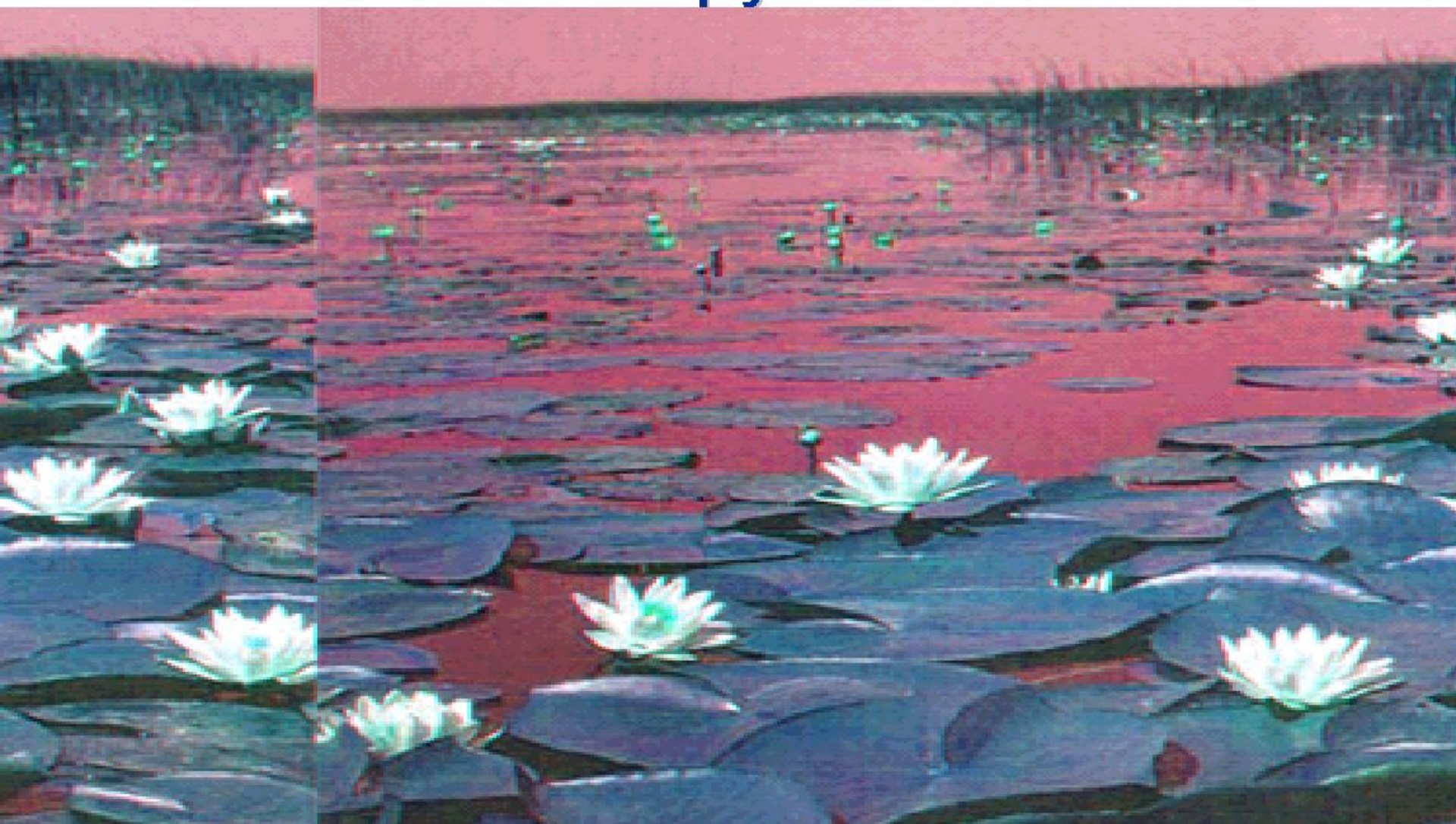


Урал пещера



2_RE_PEO.AVI

Распространение заболоченных низменностей в палеозойскую эру.



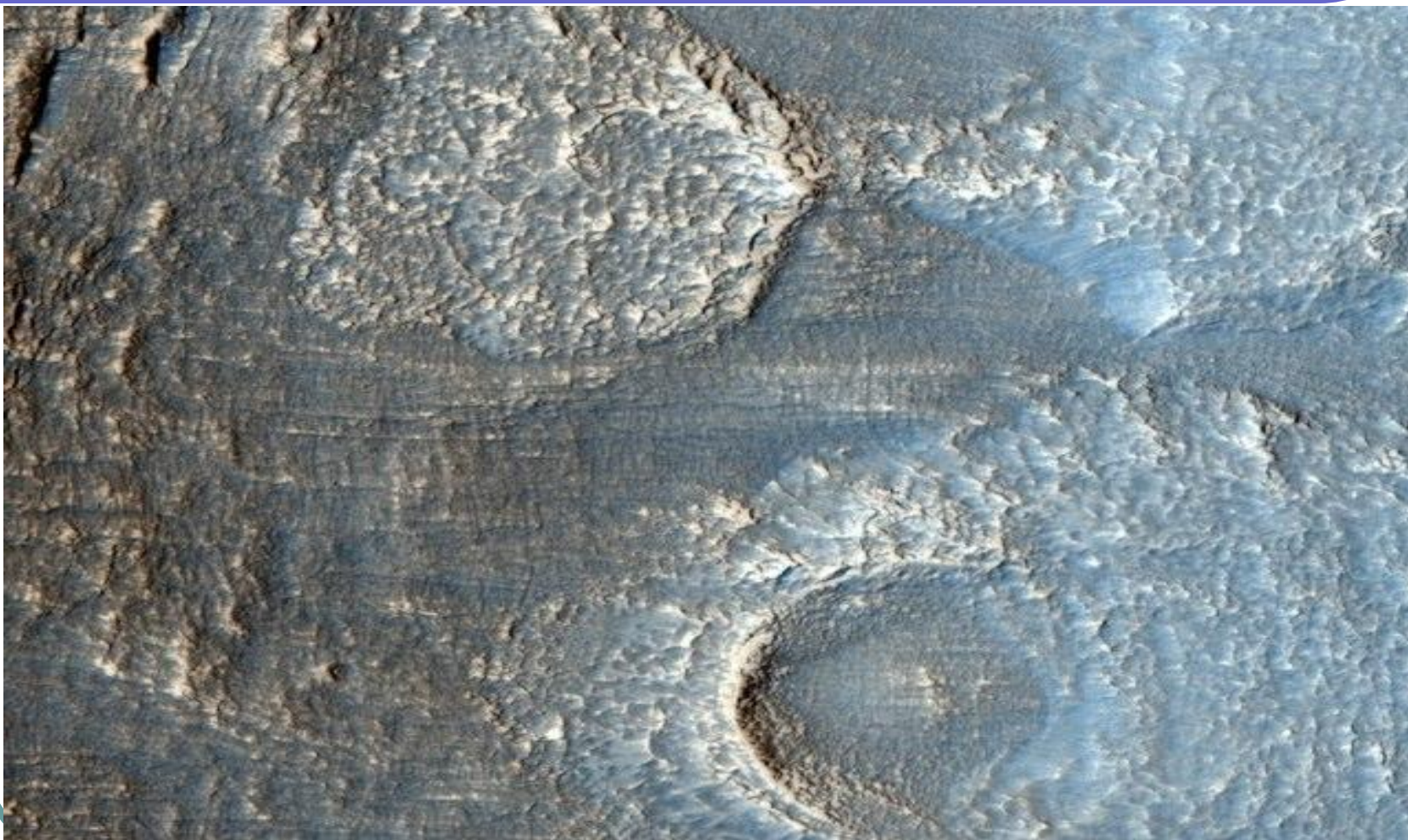
КЕМБРИЙ



ОРДОВИК



СИЛУР



ДЕВОН



ПЕРМЬ



Мезозойская эра.

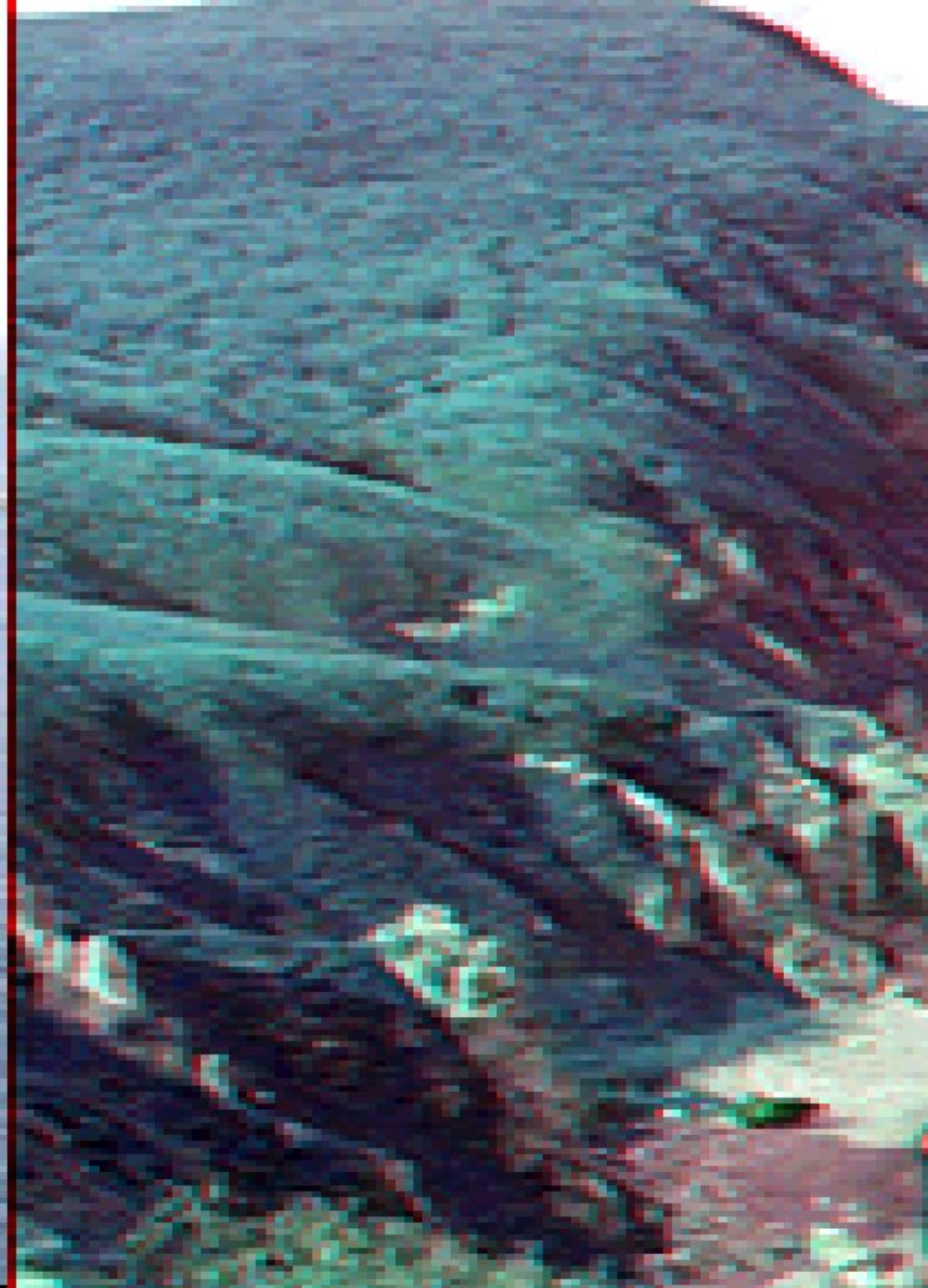
Сокращение океана, увеличение суши устойчивых областей.



Верхоянский урбет



Побережье Тихого океана



МЕЗОЗОЙСКОЕ МОРЕ

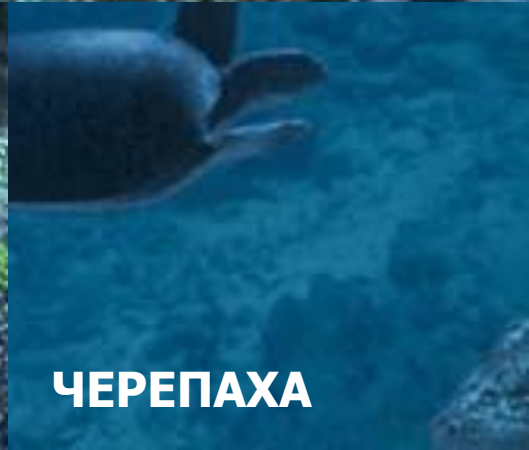
АКУЛ
А

КРИПТОКЛИ
Д

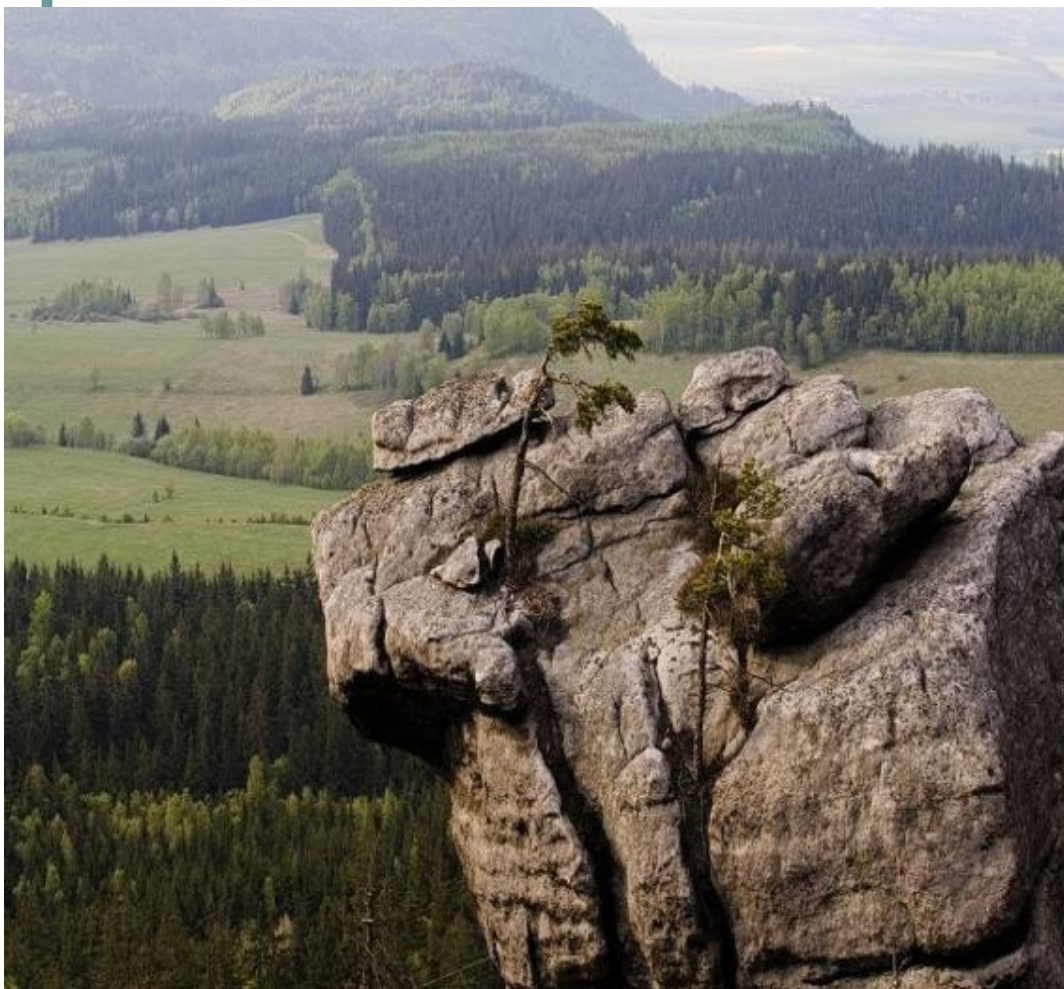
АММОНИ
Т

ОФТАЛЬМОЗАВР

ЧЕРЕПАХА



ЮРА

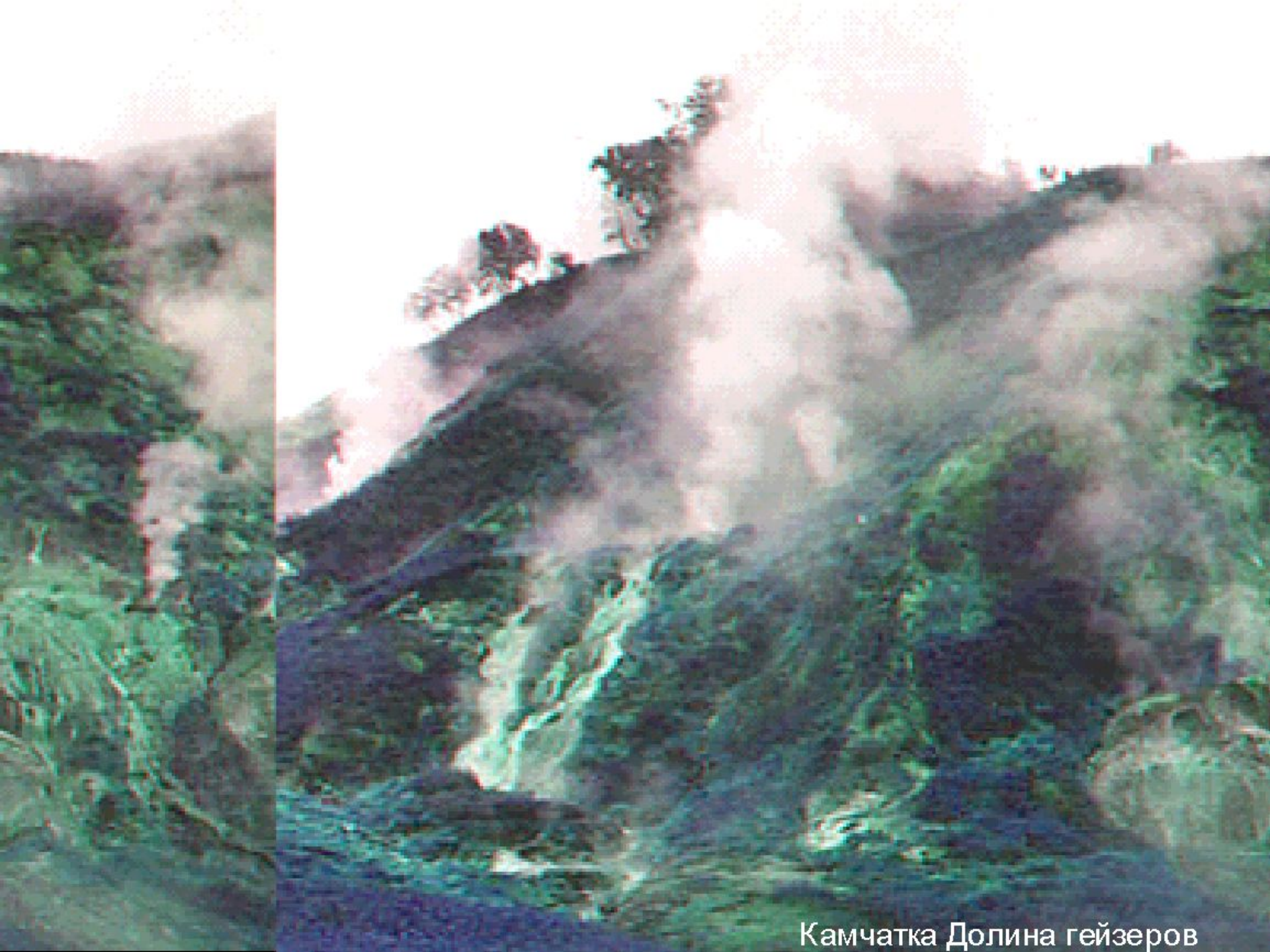


ДИПЛОДОК

Кайнозойская эра. Возникновение молодых гор Тихоокеанского пояса



Камчатка вулкан Ключевская Сопка



Камчатка Долина гейзеров

Кавказ





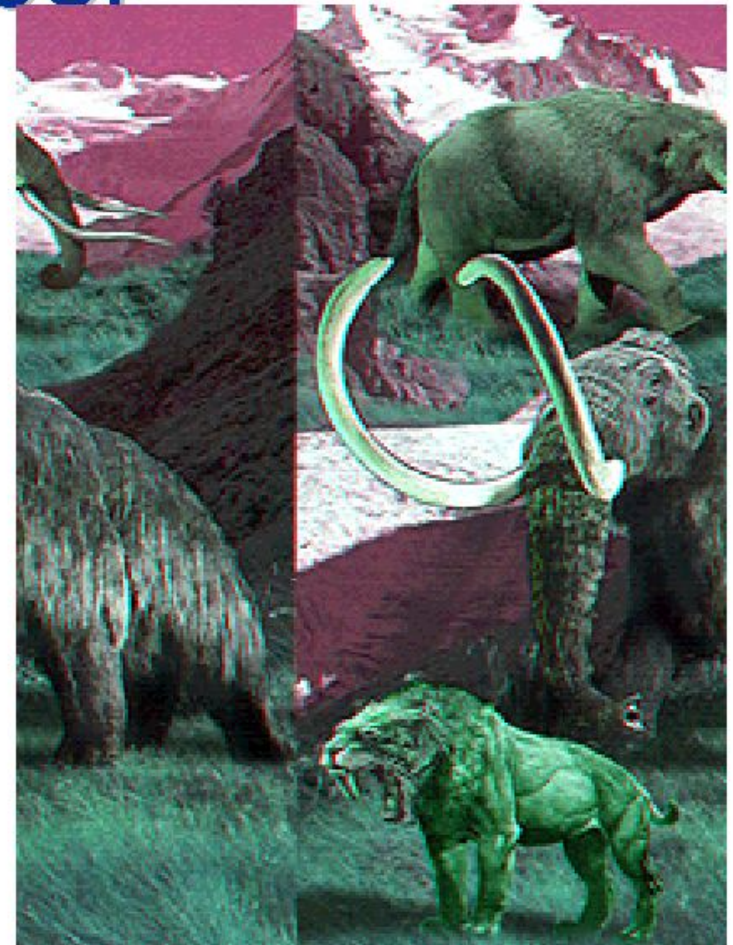
Кавказ

Кайнозойская эра.
Четвертичное оледенение.

Оледенение и Ледниковые периоды



На территории России
насчитывают 3 оледенения:
Окское, Днепровское,
Валдайское.



ПАЛЕОГЕН



НЕОГЕН



Домашнее задание

- Читать параграф 14
- Отвечать на вопросы стр. 70
- Изучить геохронологическую таблицу

