

Германия



Deutschland

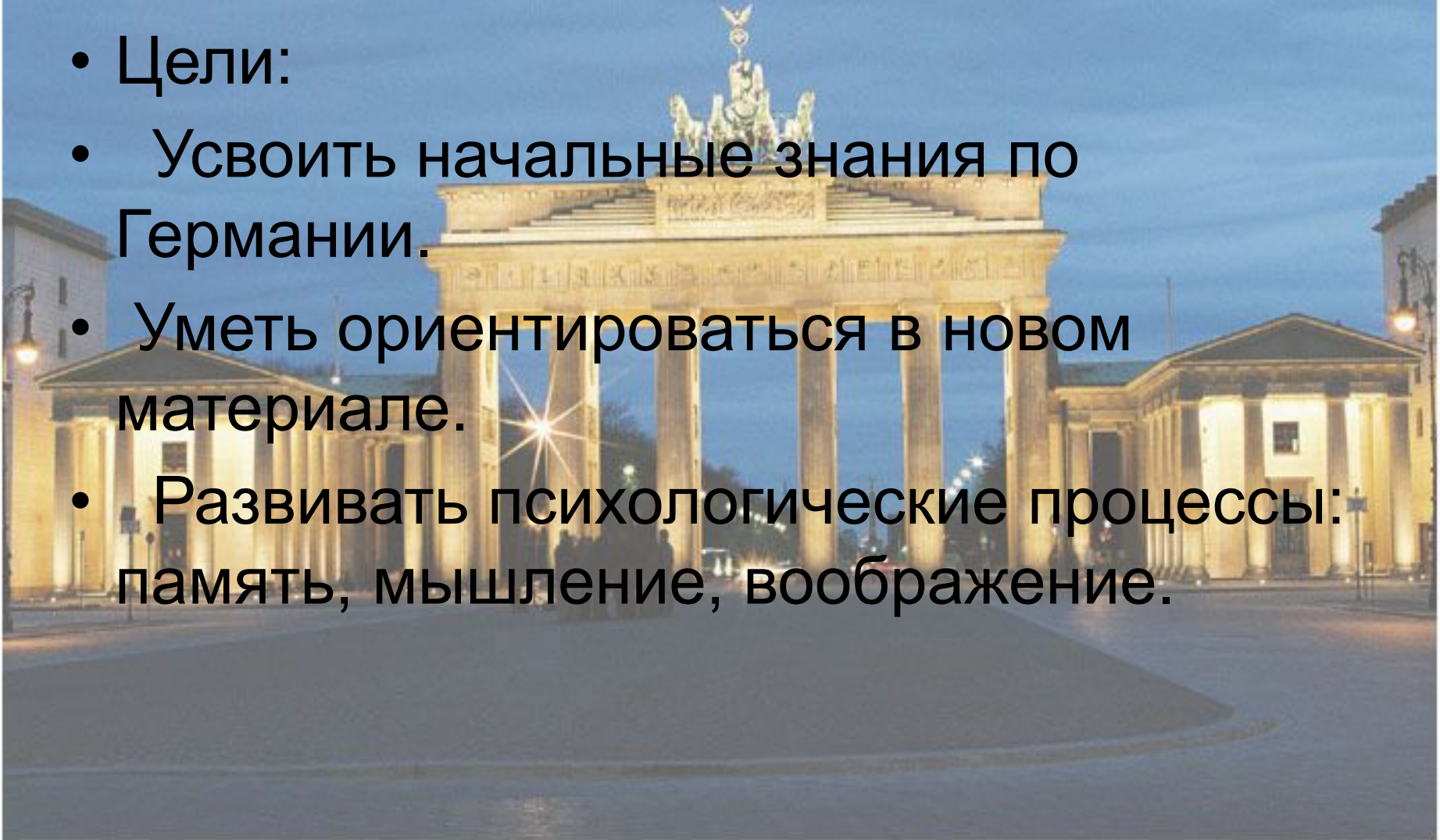
Выполнила :преподаватель немецкого языка
Финогеева И.В.
УНПО ПУ № 53.

Федеративная республика Германия



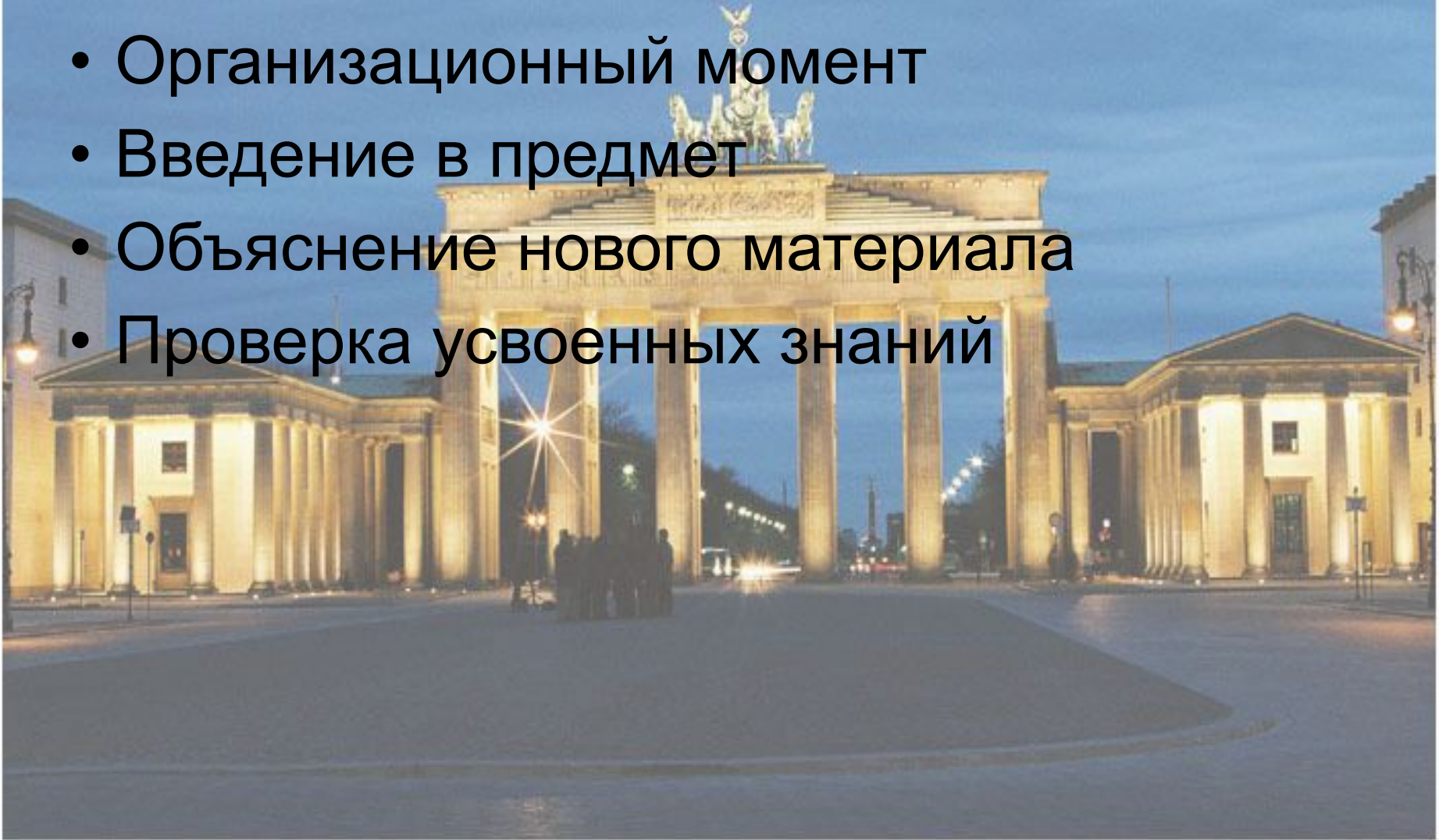
Цели урока:

- Цели:
- Усвоить начальные знания по Германии.
- Уметь ориентироваться в новом материале.
- Развивать психологические процессы: память, мышление, воображение.



План урока:

- Организационный момент
- Введение в предмет
- Объяснение нового материала
- Проверка усвоенных знаний



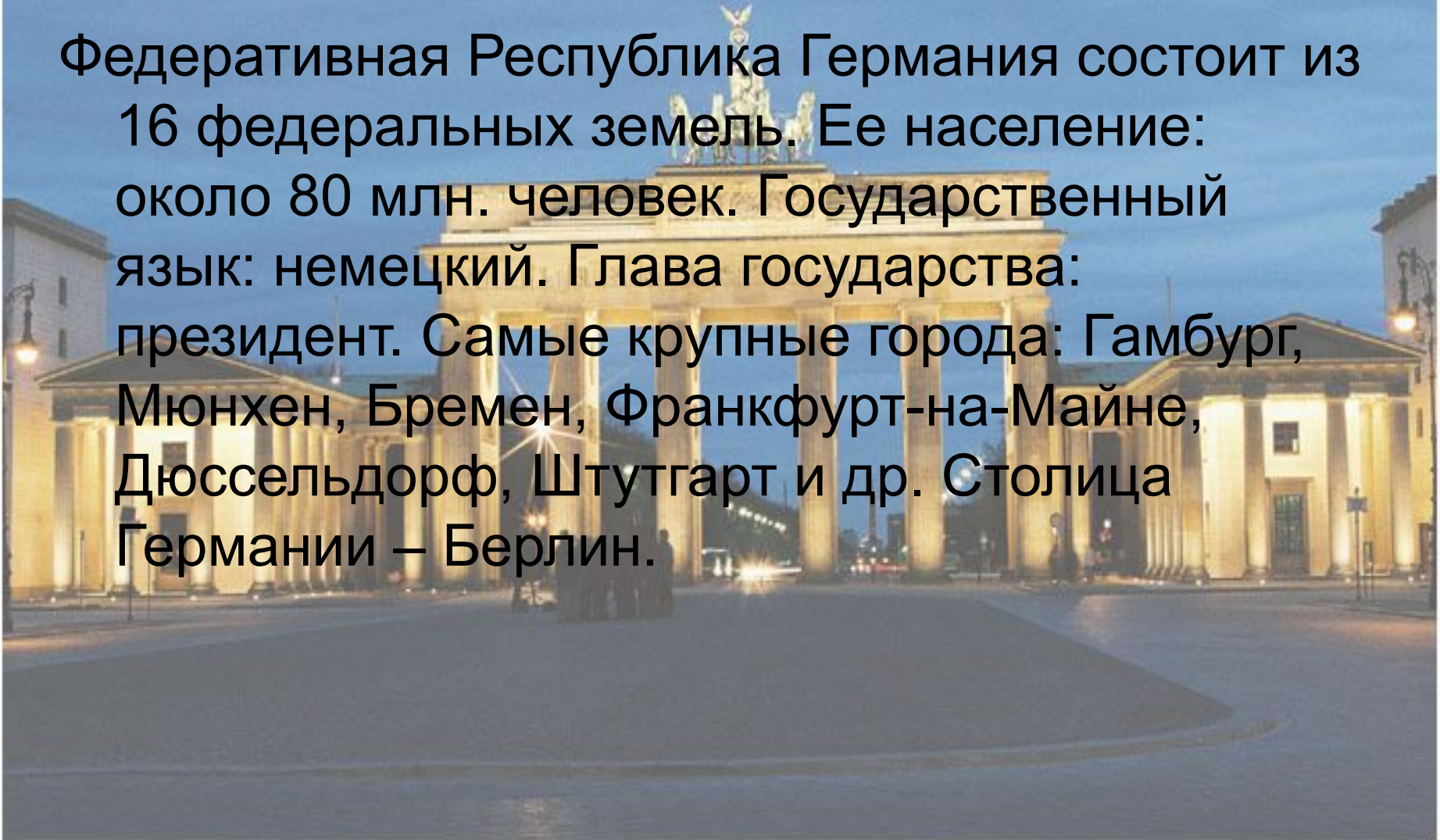


Карта Германии

Федеративное устройство



Федеративная Республика Германия состоит из 16 федеральных земель. Ее население: около 80 млн. человек. Государственный язык: немецкий. Глава государства: президент. Самые крупные города: Гамбург, Мюнхен, Бремен, Франкфурт-на-Майне, Дюссельдорф, Штутгарт и др. Столица Германии – Берлин.



Гамбург



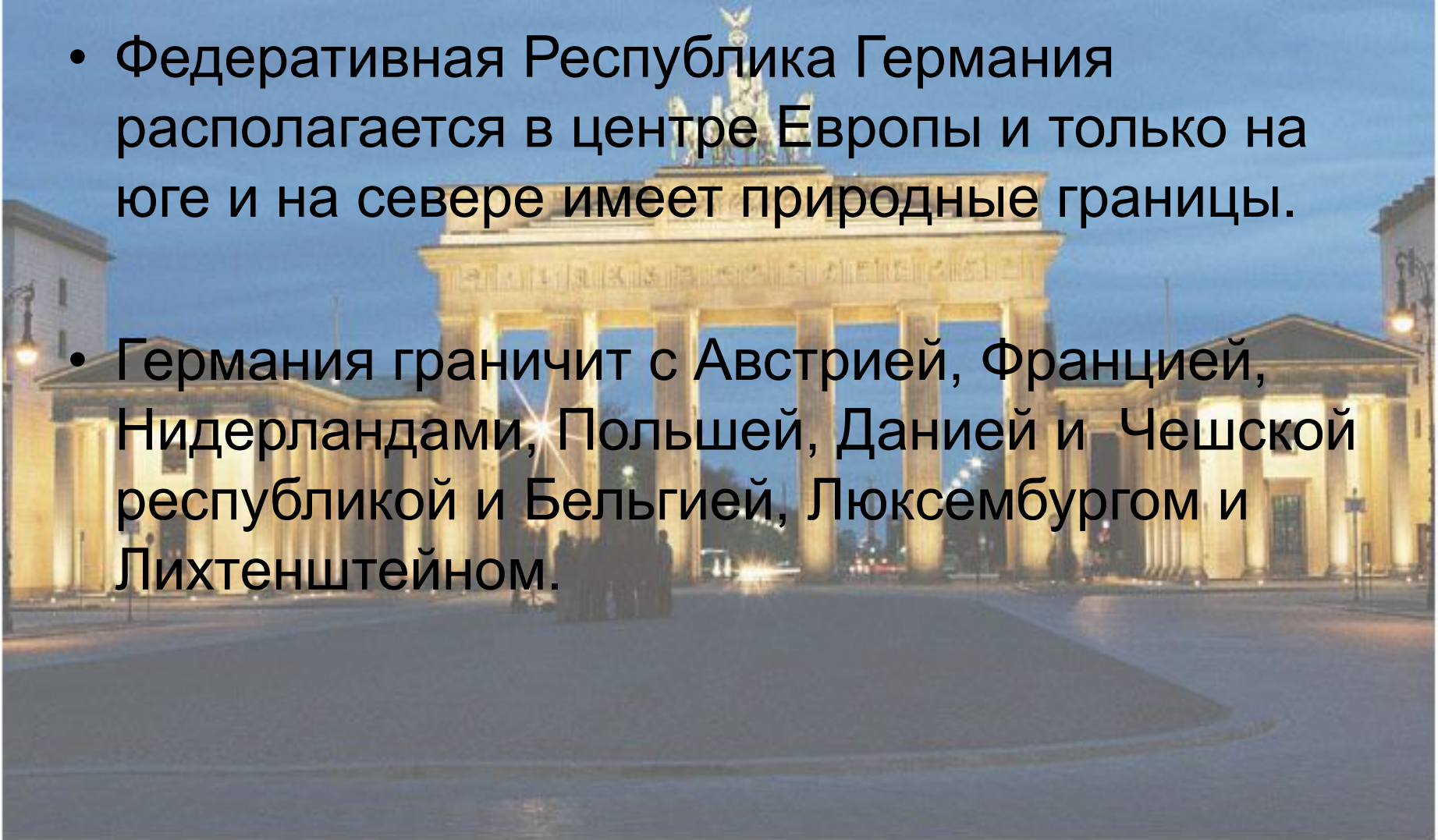
Мюнхен

- [1_46.jpg](#)



Географическое положение

- Федеративная Республика Германия располагается в центре Европы и только на юге и на севере имеет природные границы.
- Германия граничит с Австрией, Францией, Нидерландами, Польшей, Данией и Чешской республикой и Бельгией, Люксембургом и Лихтенштейном.

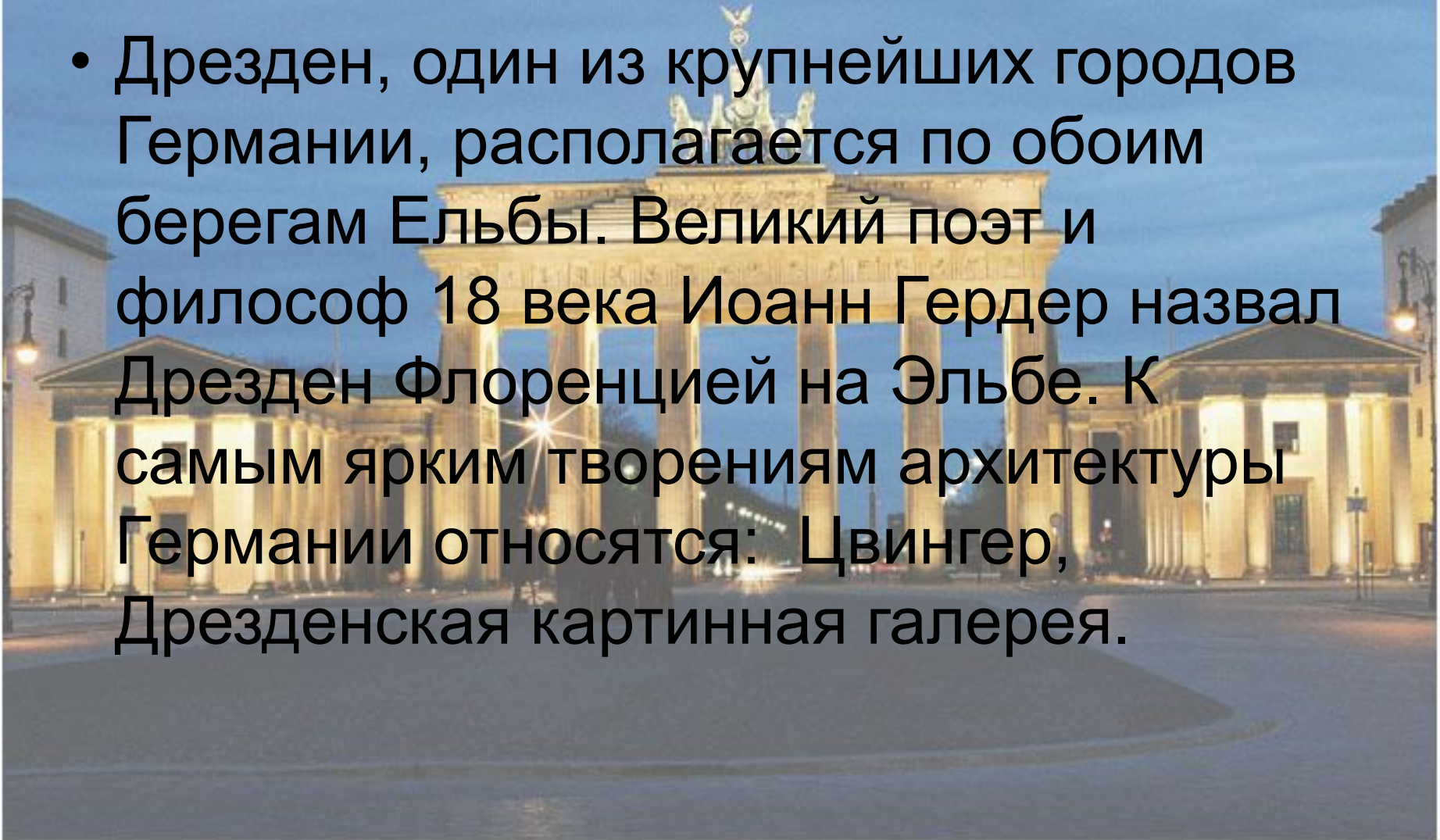


Политическая карта Германии



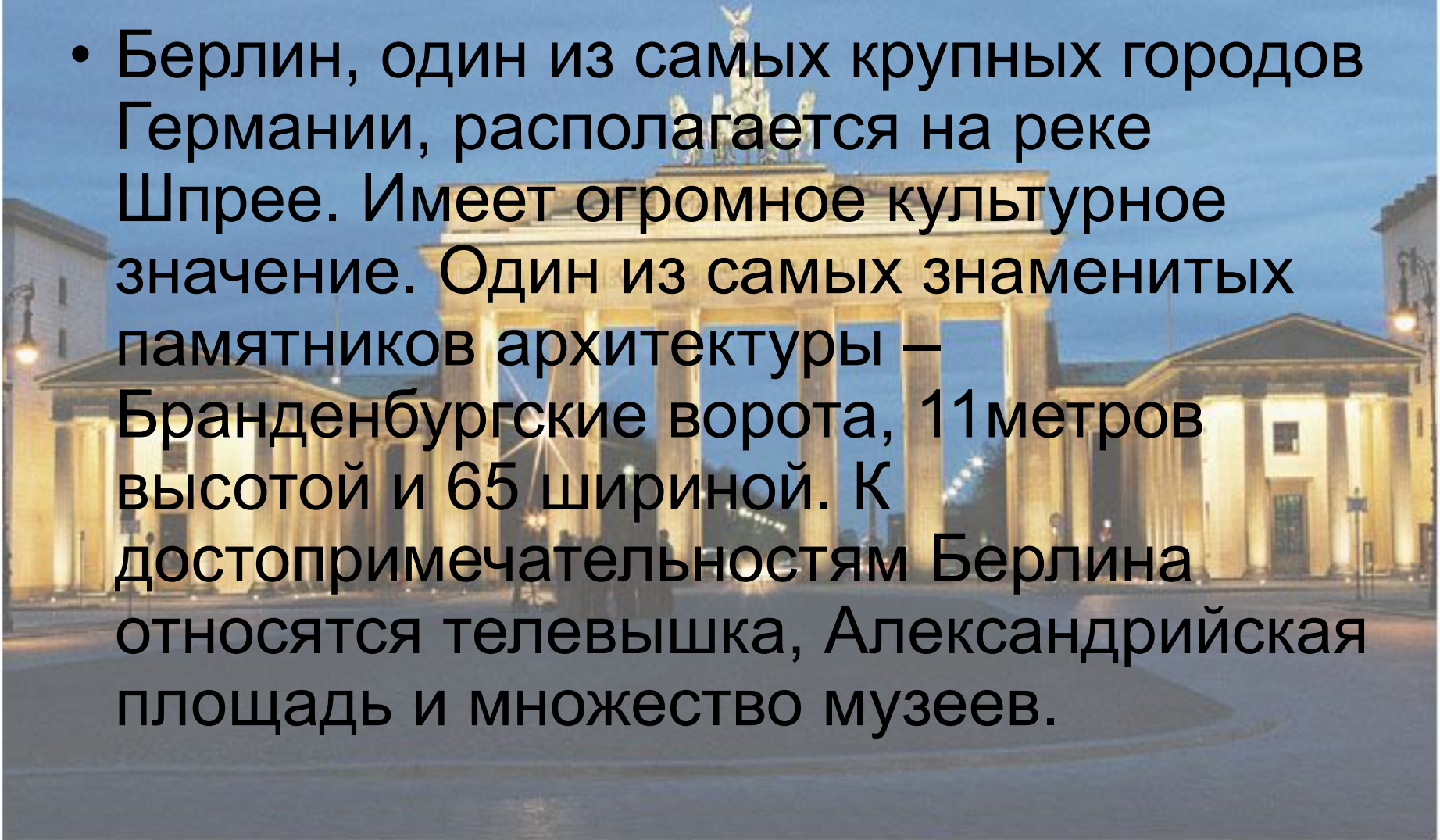
Культурные центры страны: Дрезден

- Дрезден, один из крупнейших городов Германии, располагается по обоим берегам Эльбы. Великий поэт и философ 18 века Иоанн Гердер назвал Дрезден Флоренцией на Эльбе. К самым ярким творениям архитектуры Германии относятся: Цвингер, Дрезденская картинная галерея.

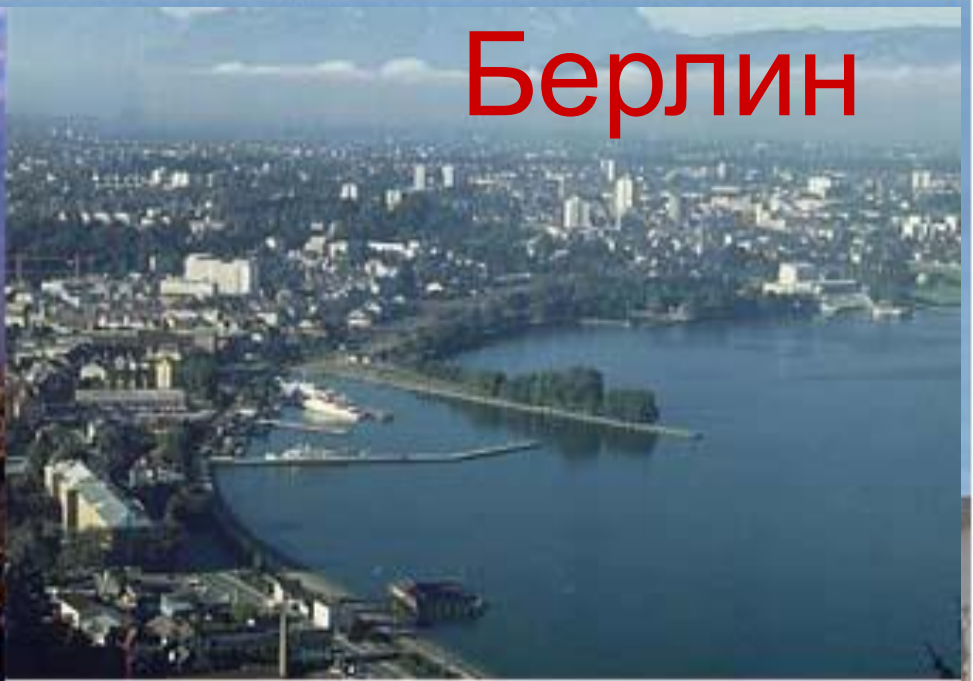


Культурные центры страны: Берлин

- Берлин, один из самых крупных городов Германии, располагается на реке Шпрее. Имеет огромное культурное значение. Один из самых знаменитых памятников архитектуры – Бранденбургские ворота, 11 метров высотой и 65 шириной. К достопримечательностям Берлина относятся телевышка, Александрийская площадь и множество музеев.



Берлин



Остров музеев в Берлине



Великие музыканты



Говоря о культурном наследии страны, следует упомянуть великих композиторов страны. Таких как Амодей Вольфганг Моцарт, Шуберт, Людвиг Ван Бетховен, Иоганн Себастьян Бах и др. А какие музыкальные произведения данных авторов вы знаете?

Промышленность



- Германия относится к ведущим промышленным странам. Развитая система сельского хозяйства, железорудная и сталелитейная промышленность, машиностроение. Например, в Германии выпускают такие всемирно известные марки автомобилей как: BMW, Mercedes, Volkswagen, Audi и др.

Тест на усвоение пройденного материала:

1. Столицей Германии является:

- а) Берлин;
- б) Дрезден;
- в) Штутгарт.

2. Федеративная республика Германия состоит из

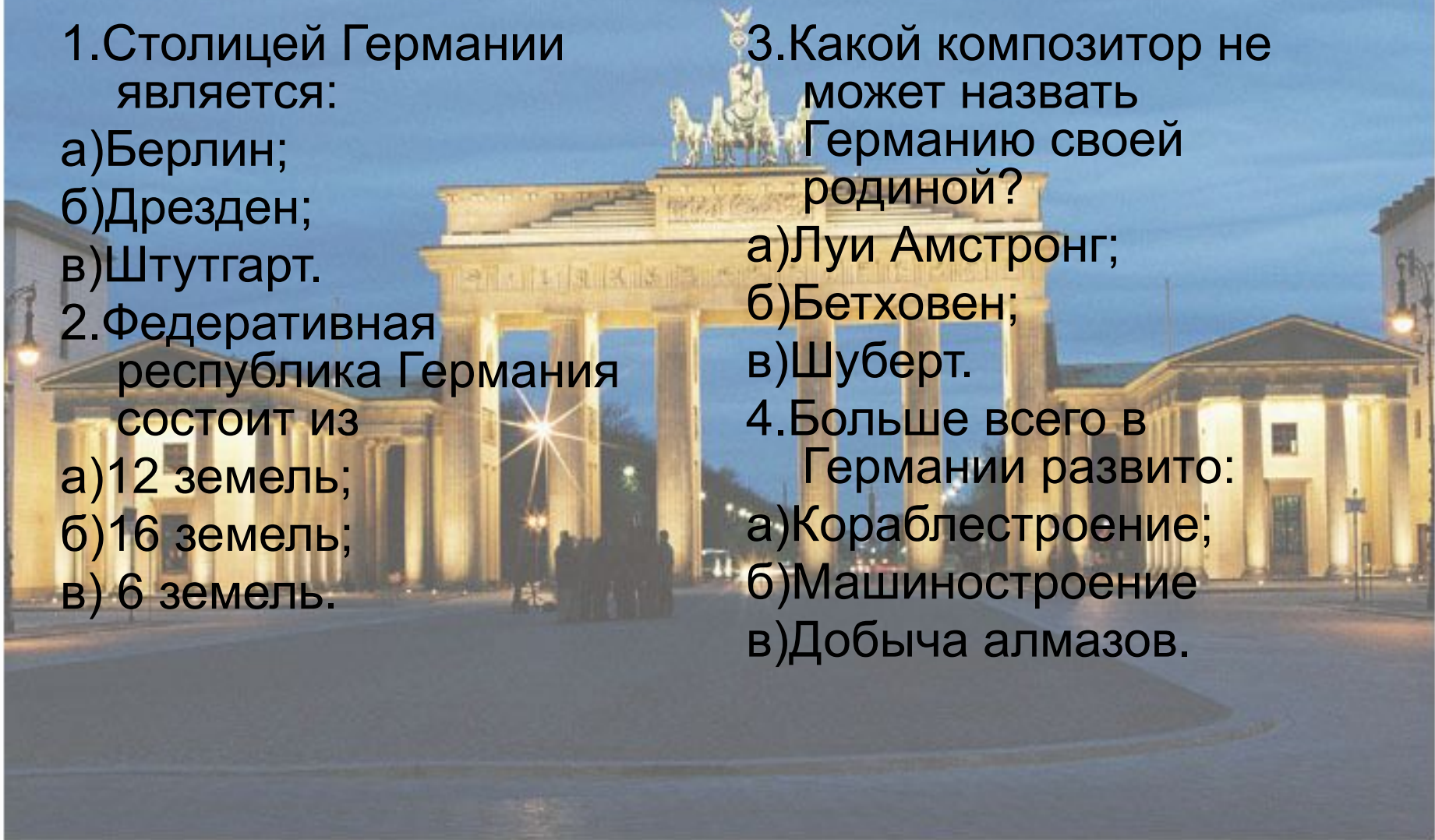
- а) 12 земель;
- б) 16 земель;
- в) 6 земель.

3. Какой композитор не может назвать Германию своей родиной?

- а) Луи Армстронг;
- б) Бетховен;
- в) Шуберт.

4. Больше всего в Германии развито:

- а) Кораблестроение;
- б) Машиностроение
- в) Добыча алмазов.



Спасибо за внимание

