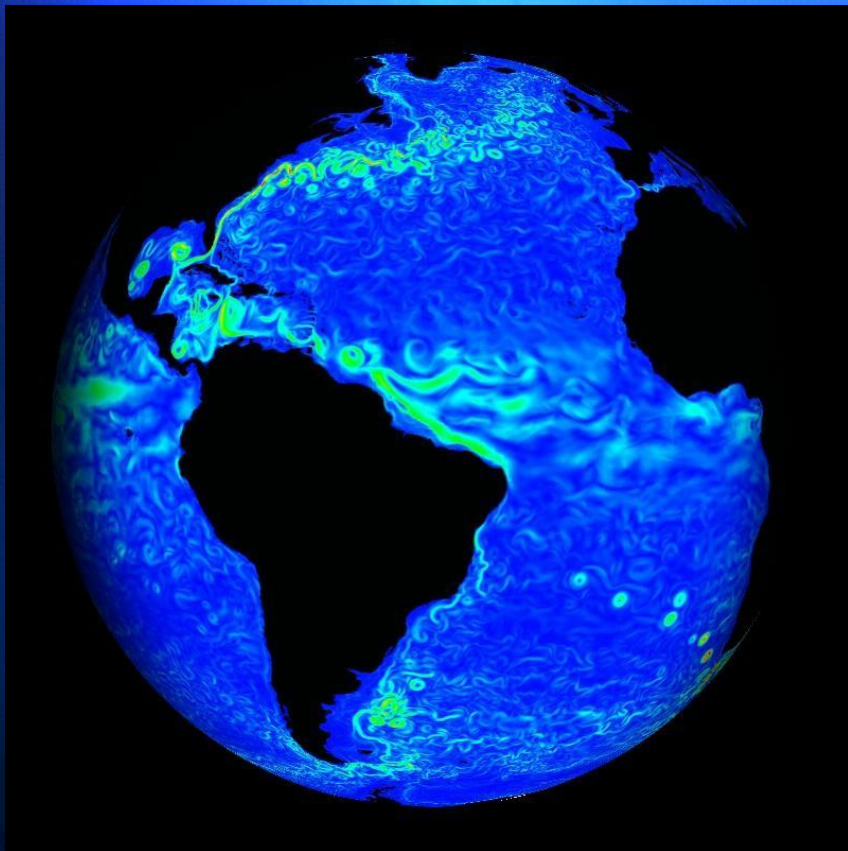


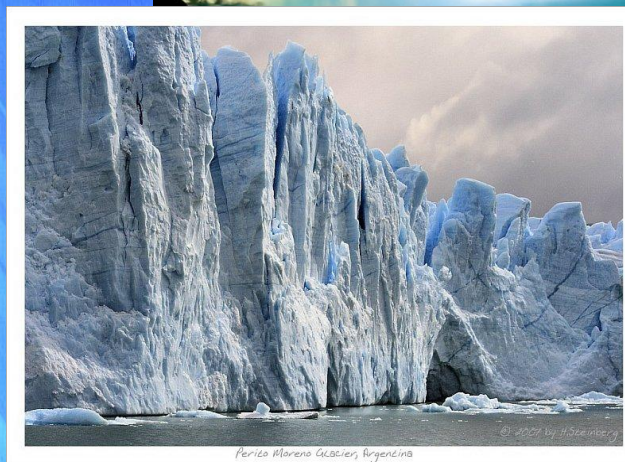
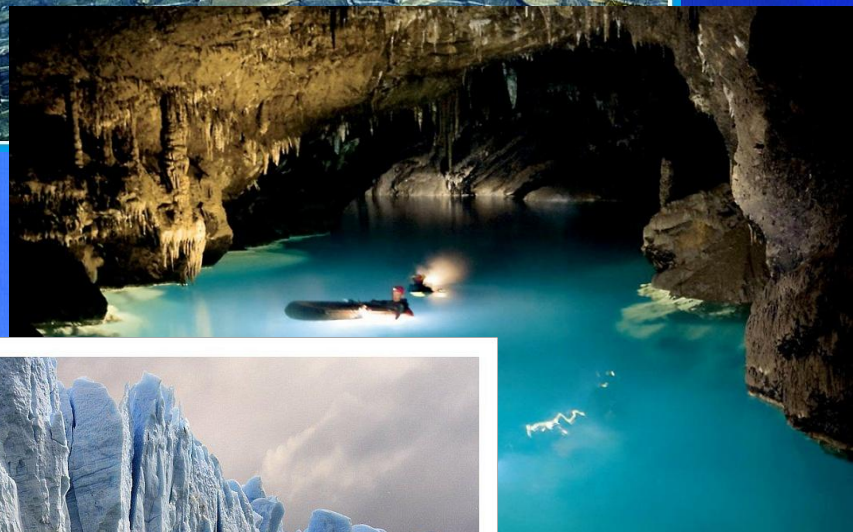
Гидросфера



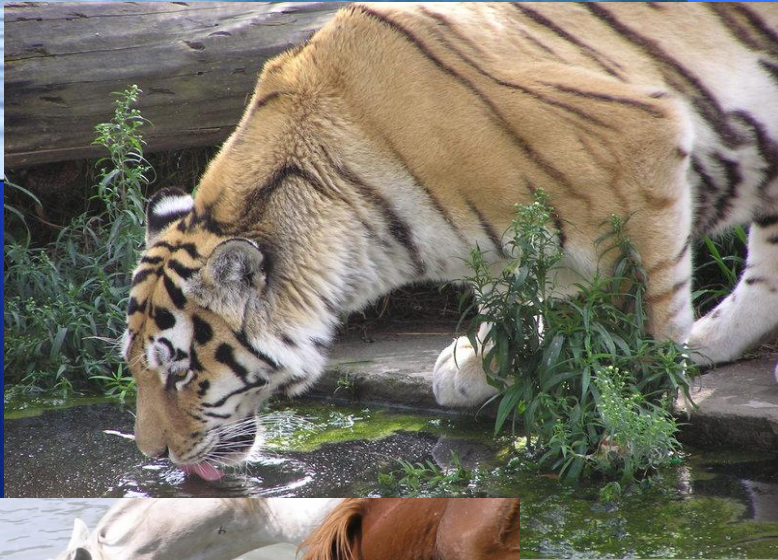


- Гидросфера — это водная оболочка Земли, которая располагается между атмосферой и литосферой и представляет собой совокупность океанов, морей и поверхностных вод суши. Гидросфера включает также подземные воды, лёд и снег, воду, содержащуюся в атмосфере и в живых организмах. Основная масса воды сосредоточена в морях и океанах, реках и озёрах, которые покрывают 71% поверхности планеты. Второе место по объёму воды занимают подземные воды, третье — лёд и снег арктических и антарктических областей и горных районов.

Гидросфера (от гидро и сфера) – совокупность всех водных объектов земного шара : океанов , морей , рек , озёр , водохранилищ , болот , подземных вод , ледников и снежного покрова . Часто под гидросферой подразумевают только океаны и моря

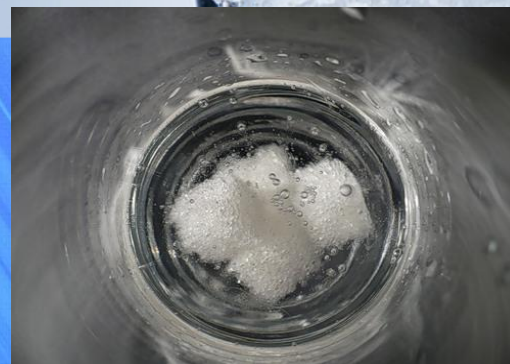
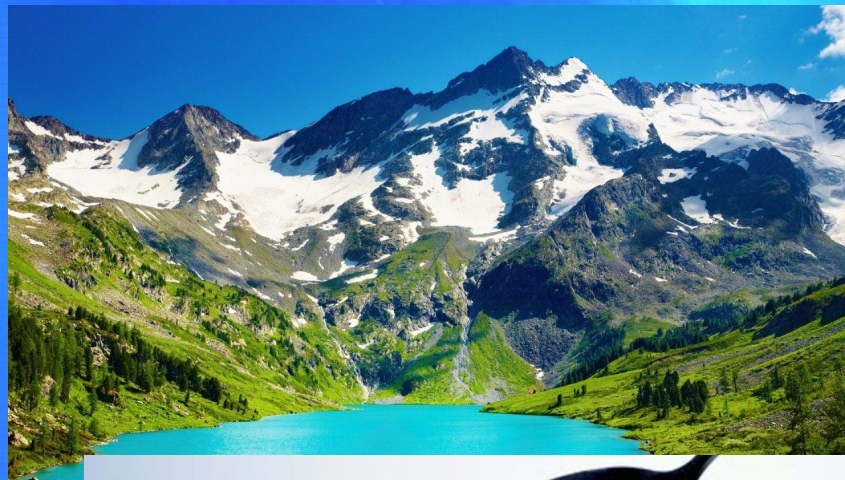


Perito Moreno Glacier, Argentina



Вода играет важную роль в жизни живых организмов . Для многих растений и животных она является средой обитания , источником пищи и кислорода , да и сами живые организмы могут содержать до 99 % воды .

- *Вода – прекрасный растворитель . Поэтому в природе нет воды , не содержащей растворимых веществ . При температуре 20*С в литре воды можно растворить 2 кг сахара , 359 г поваренной соли .*





- Значение мирового океана для человека очень велико . На протяжении многих сотен лет люди ловят рыбу . Большое значение имеют крабы , устрицы , креветки . Водоросли – обычное блюдо у жителей Кореи , Китая и других стран . Японские повара используют водоросли для приготовления печенья , конфет , салата .

Ледники : горные , покровные , айсберги .

- *Ледники не следует путать с тем льдом , который получается при замерзании воды . Ледники образуются из снега . Они возникают там , где снега выпадает больше , чем успеваает растаять . Постепенно снег накапливается , уплотняется и превращается в лёд .*



Работу выполнила ученица 6
класса "А" Андреева Анастасия

