

# ГИДРОСФЕРА

## Внутренние воды



# Проверка домашнего задания

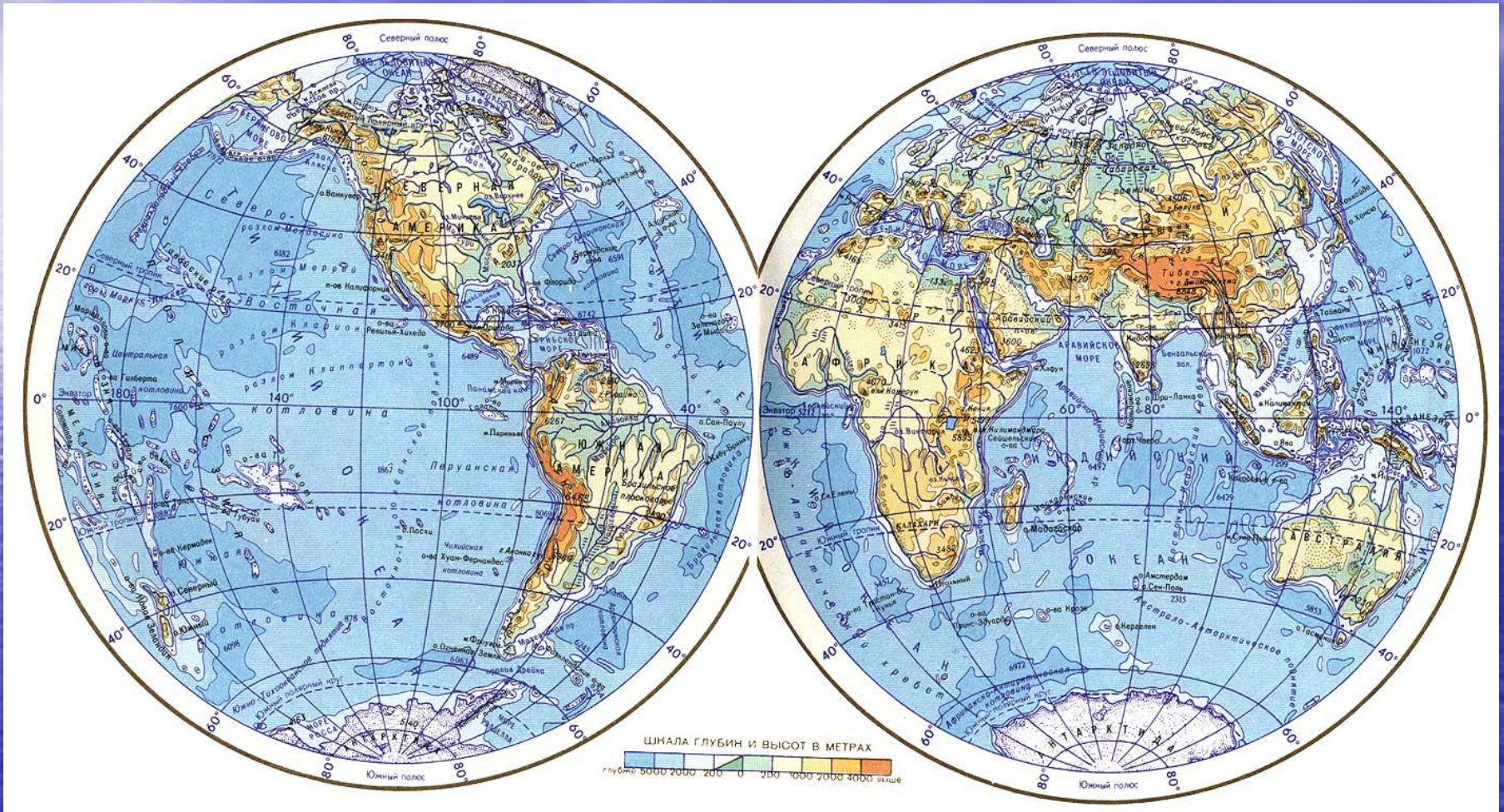
## 1. Что такое Гидросфера?

- Гидросфера – это водная оболочка земли

## 2. Из каких частей состоит Гидросфера?

- Гидросфера состоит из двух частей: Мировой океан и Воды суши.

### 3. Назовите и покажите части Мирового океана.



# **Внутренние воды**



**Вот отсюда, именно отсюда,  
Из глубин лесного родника  
Выбегает голубое чудо-  
Русская великая река.  
Н. Палькин**



# *Цель урока:*

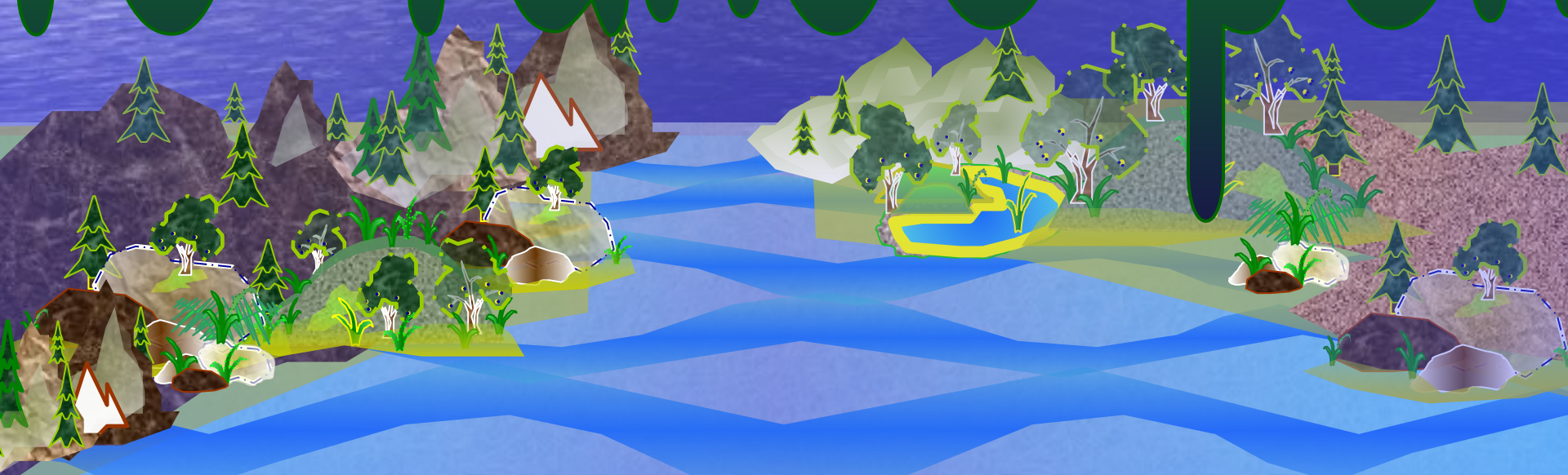
Продолжим изучение Гидросферы и её частей

## *Задачи урока:*

- Познакомиться с понятиями: река, русло, пойма, исток, устье, бассейн, речная система;
- Рассмотреть строение реки;
- Познакомиться с разновидностью рек;
- Узнать использование рек;
- Научиться определять исток, устье, речной бассейн, притоки по карте.

# ТО ТАКОЕ РЕКА

Река – это природный водный поток, текущий в выработанном углублении, которое называется руслом реки.



**ИСТОК** — это место, где река берёт начало.

## Истоком может быть:

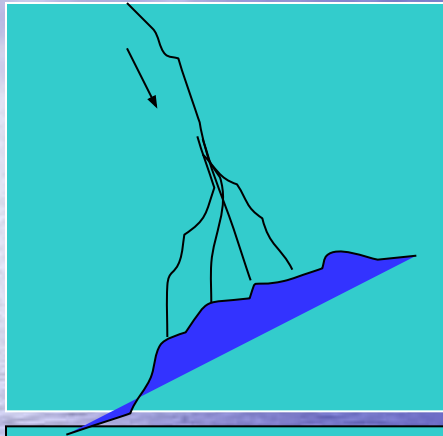
1. Ледники
2. Озёра
3. Болота
4. Пруды
5. Родники,  
ИСТОЧНИКИ





**УСТЬЕ** – это место куда река впадает.

Устьем может быть: озеро, море, океан.



**устье**



**Дельта** – форма устья реки с протоками ( рукава ), на которые делится главное русло, имеет веерообразную форму (Лена, Волга, Миссисипи)

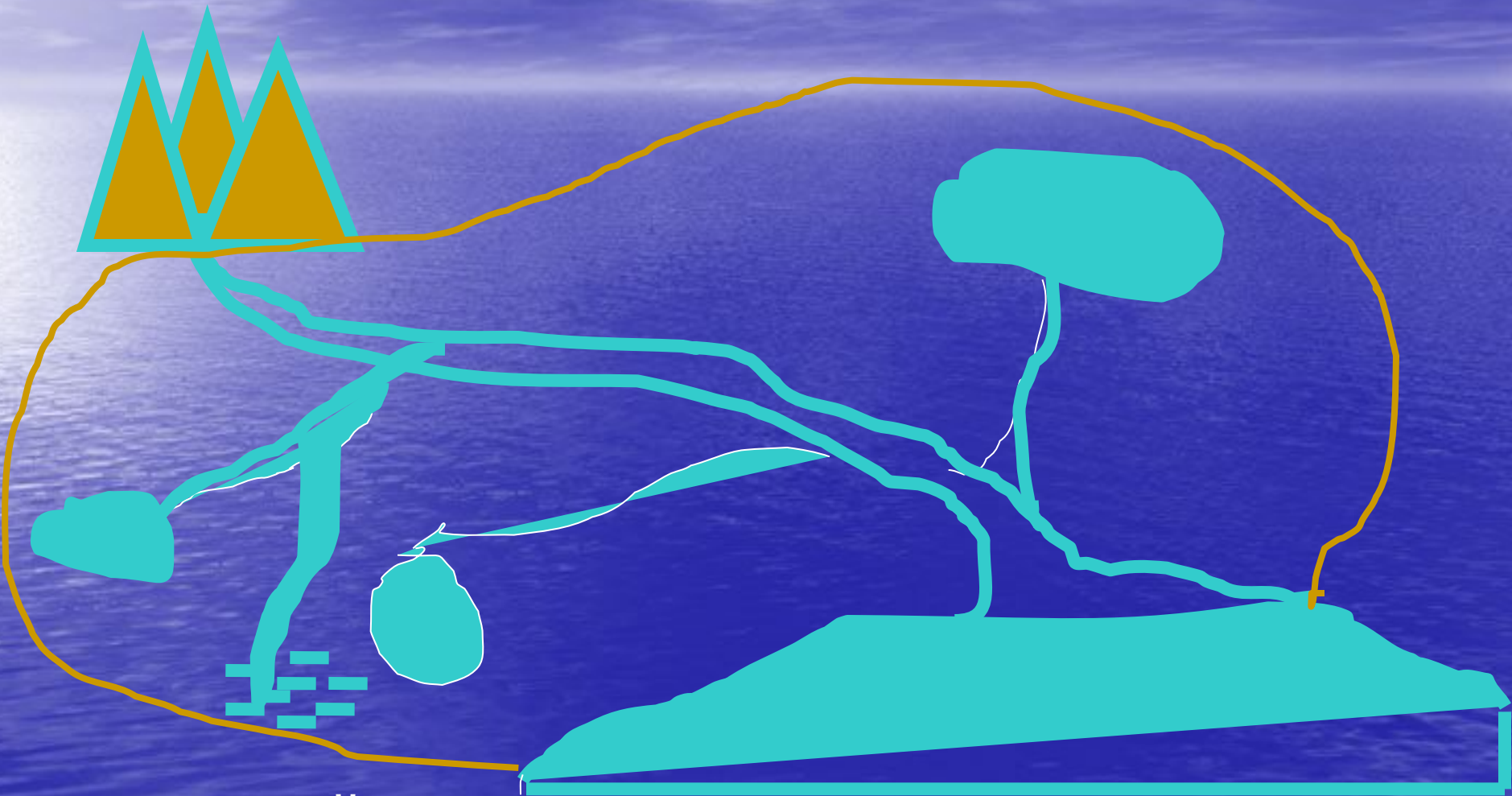
**Эстуарий** - воронкообразное устье, расширяющееся в сторону моря (Енисей, Темза, Св. Лаврентия)

Речная система — это главная река со всеми притоками



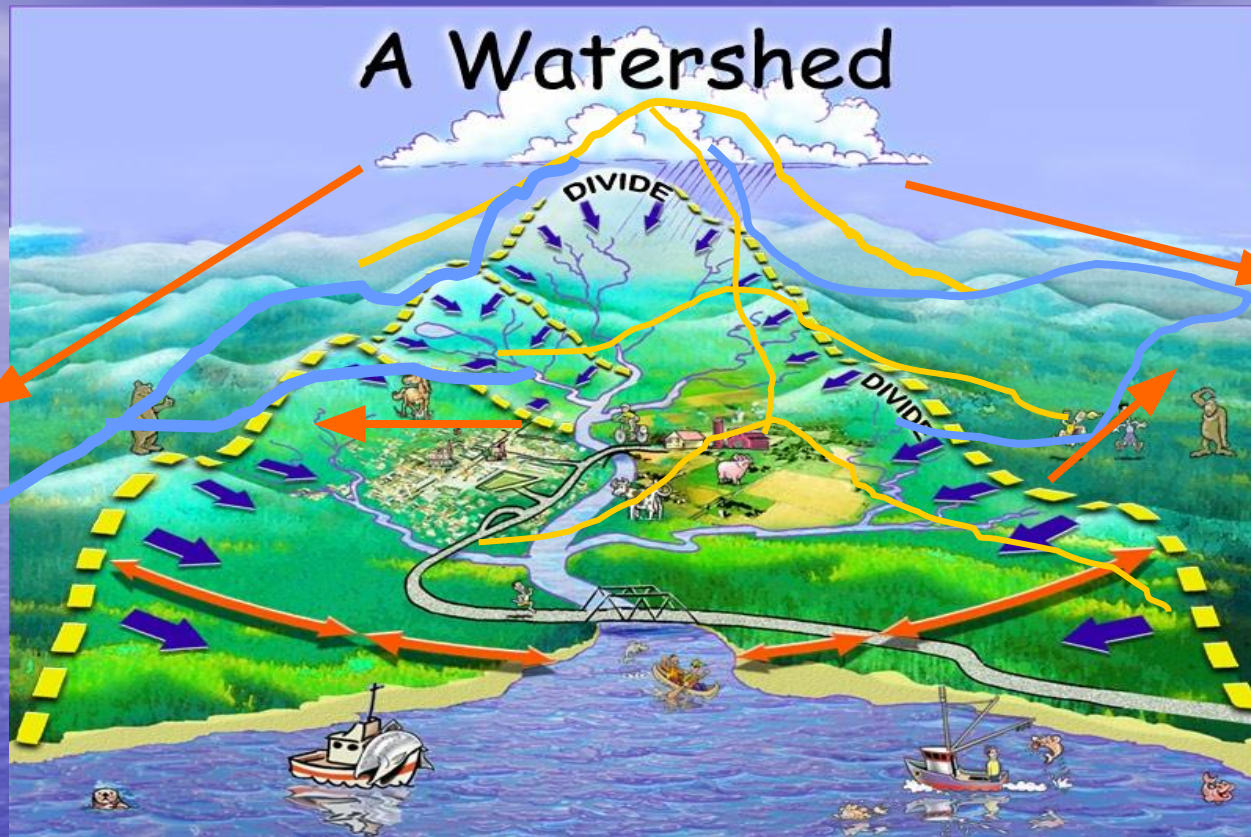
Как определить где левый приток, а где правый?

Река получает питание с большой водосборной площади – это бассейн реки



- В бассейне рек могут находиться города, государства. В бассейне какой реки живём мы?

# Водораздел



- Бассейны рек и речные системы отделяются друг от друга водоразделами. По одну сторону водораздела вода стекает в одну реку, а по другую сторону – в другую. Водоразделом может быть горный хребет или возвышенность.

# Реки бывают



**Равнинные**



**Горные**



Рис. 61. Пороги и схема их строения

**Пороги** - выходы кристаллических пород в долине реки.



Рис. 62. Водопад и схема его строения

**Водопад** – падение воды с кристаллического выступа долины реки.

# Питание рек



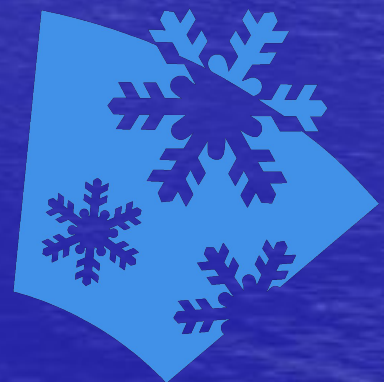
Дождевое

Ледниковое



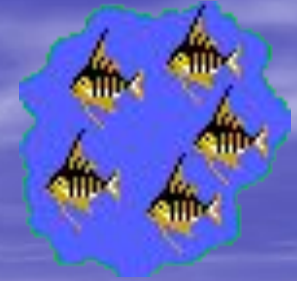
Снеговое

Подземное  
питание реки  
получают  
весь год



*Как вы думаете от чего зависит питание реки?*

# Режим реки

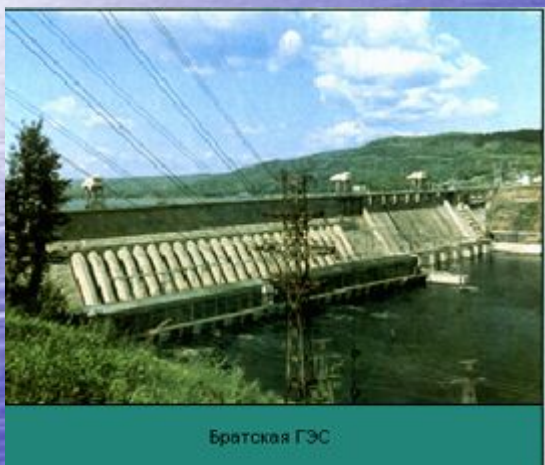


- **Зависит от климата от типа питания.**
- **Половодье – ежегодный продолжительный подъем уровня воды в реке.**
- **Паводки – кратковременные подъемы уровня воды в реке.**
- **Межень – период самого низкого уровня воды в реке.**



# Хозяйственное значение рек

Источник энергии



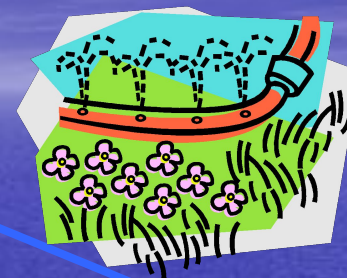
Промышленность



Для бытовых  
нужд



Орошение



Речной транспорт



# Домашнее задание

- § 30, стр. 94 вопросы и задания
- Определить координаты вдп. Анкель, вдп. Ниагарский, вдп. Виктория.



# Использованный материал

- Т.П. Герасимова, Н.П. Неклюкова Учебник Начальный курс географии 6 класс, М.: Дрофа, 2007
- Виртуальная школа Кирилла и Мефодия Уроки географии 6 класс
- Уроки географии 6-9 классы с применением информационных технологий, М.: «ГЛОБУС», 2008
- [http://geo-tur.narod.ru/Maps/pic/World\\_fiz1.jpg](http://geo-tur.narod.ru/Maps/pic/World_fiz1.jpg)
- <http://s46.radikal.ru/i114/0905/95/e486500bacc5.jpg>
- <http://www.bungalotravel.ru/images/countries/foto/16/f204.jpg>

Спасибо за внимание!

