

**Главнейшие типы геоморфологических ландшафтов:
равнинные, холмистые и горные страны.**

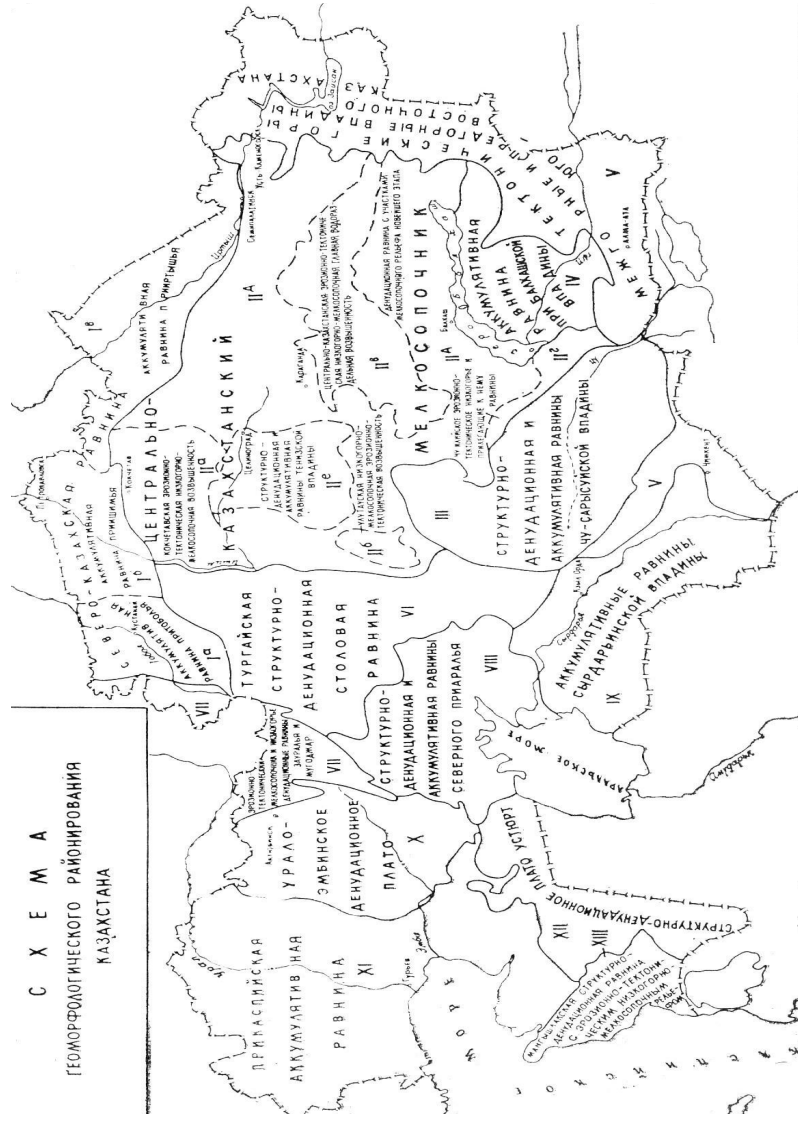
Вся совокупность форм рельефа какой-либо территории, связанных между собой единством ведущих рельефообразующих процессов и совместностью своего возникновения, называются *геоморфологическими ландшафтами*.

**Их главными типами являются: *равнинные и горные страны*.
Они могут быть:**

тектогенные, вулканические, экзогенные (ледниковые, пустынные, водно-эрозионные). По особенностям геологического строения, морфологии, генезиса и истории развития рельефа *производится геоморфологическое районирование*.

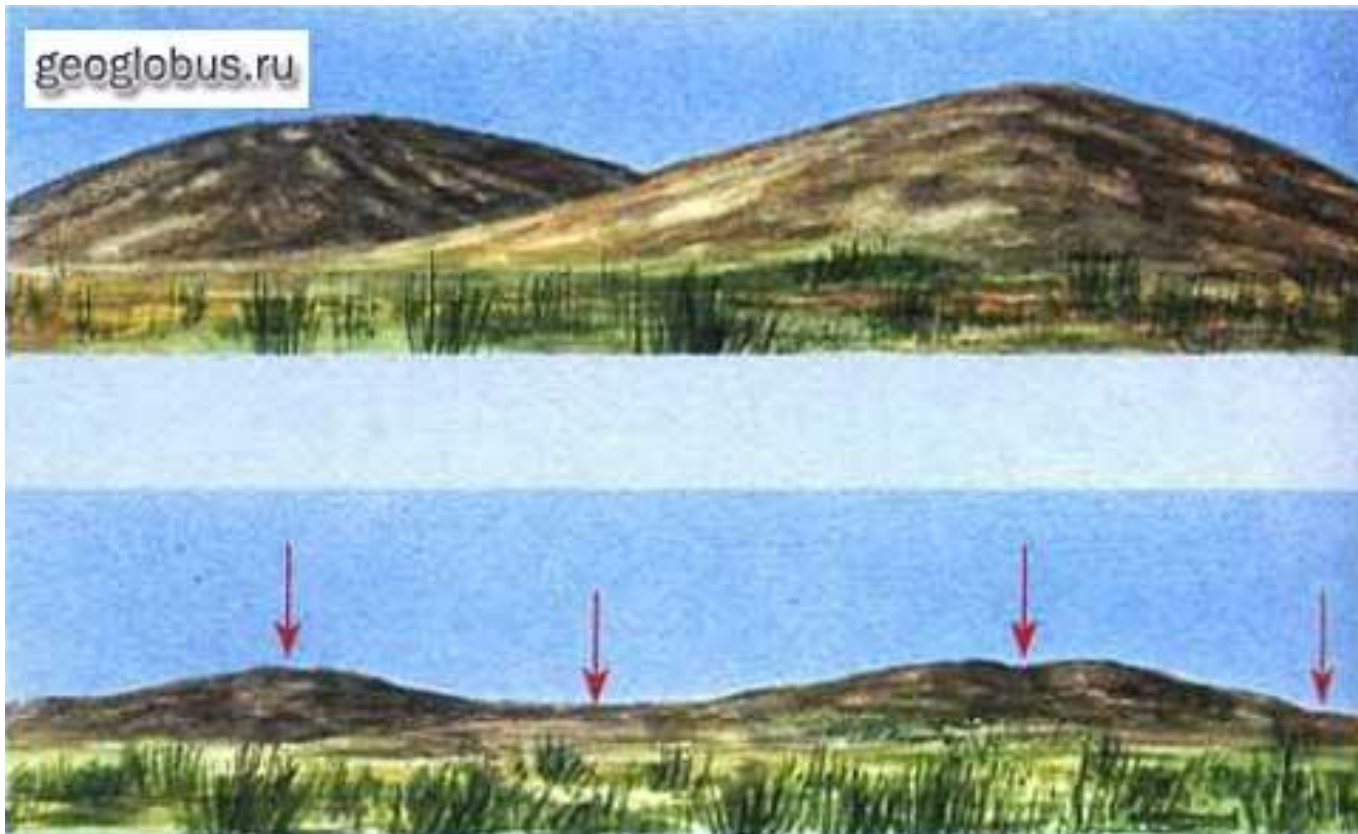
На территории Казахстана выделяются 13 районов (рис.1)

С Х Е М А
ГЕОМОРФОЛОГИЧЕСКОГО РАЙОНИРОВАНИЯ
КАЗАХСТАНА



- **Геоморфология равнинных стран.**
- **Равнины** – пространства с малыми колебаниями высот и малыми уклонами обширные невысокие ровные.
- **Равнины** -приурочены к платформенным областям, не претерпевшие эпиплатформенной тектонической активизации, и к краевым и межгорным прогибам.
- **Равнины** – области аккумуляции и развития аккумулятивных форм рельефа.
- Различают:
 - 1. Низменные равнины с абс. Отм. До 200м
 - 2. Возвышенные равнины с абс. Отм. От200 до500м
 - Наиболее высокие – называются **плато**.
 - **Высоко поднятые нагорные и межгорные равнины входят в состав горных стран.**
 - Ниже уровня моря равнины переходят в шельфы.
 - Поверхности равнины бывают:
 - а)субгоризонтальные (Западно- Сибирская низменность)
 - б)покатые –развиты по периферии горных стран(Предкавказская, Предкарпатская)
 - в)Вогнутые – с пологим уклоном от краев к центру(Прибалхашская впадина, Туранская низменность)

- По морфологии равнины делятся : **плоские, террасированные, волнистые, увалистые и холмистые.**
- **Увалы** – пологие вытянутые возвышенности.
- **Холмы** – мелкие изометрические возвышенности до 100-200м высоты
- **Гряды(гривы)** – сильно вытянутые холмы.
- Поверхности равнины осложняются речными долинами, оврагами, впадинами.
- **Генетическая классификация равнин:**
- **I.Денудационные равнины** – формируются при слабых поднятиях земной коры и имеют аккумулятивно- денудационный рельеф.
- Это – пенемены и педиплены, абразионные равнины.
- **Пенемены(англ.-почти равнина)** – остаточные равнины, образующиеся в результате длительной денудации тектонических возвышенностей в обстановке длительной стабилизации з.коры и слабых поднятий.
- Морфологически – это слабо волнистый рельеф с мелкими остаточными холмами и грядами, сложенных крепкими породами.
- Развитие идет путем разрушения склонов от водораздела вниз к подножь(8 лекция рис.7).



-

Рисунок 2. Пенеплен

- **а) флювиальные пенемены** - образ. при воздействии эрозии и склоновой денудации (Центр. Казахстан)
- **б) ледниковые пенемены** – образ. В рез-те экзарационной обработки покровными ледниками возвышенностей (равнины Финляндии и Карелии)
- **в) карстовые пенемены** – остаточные равнины, сниженные до базиса карстования в карбонатных породах, сульфатах и солях (Средняя Азия)
- **Педилены** – слабо покатые, ступенчатые равнины, образующиеся в подножьях уступов или горных возвышенностей при отступания склонов в условиях семиаридного климата с сильными ливневыми дождями под действием плоскостных потоков, в условиях мерзлоты и пустынь (Восточная Сибирь, Средняя Азия см. 8 лекция рис.7).
- **Абразионные равнины** – с ровными поверхностями, образующиеся в рез-те срезания абразией значительных пространств суши в условиях медленного и длительного прогибания.

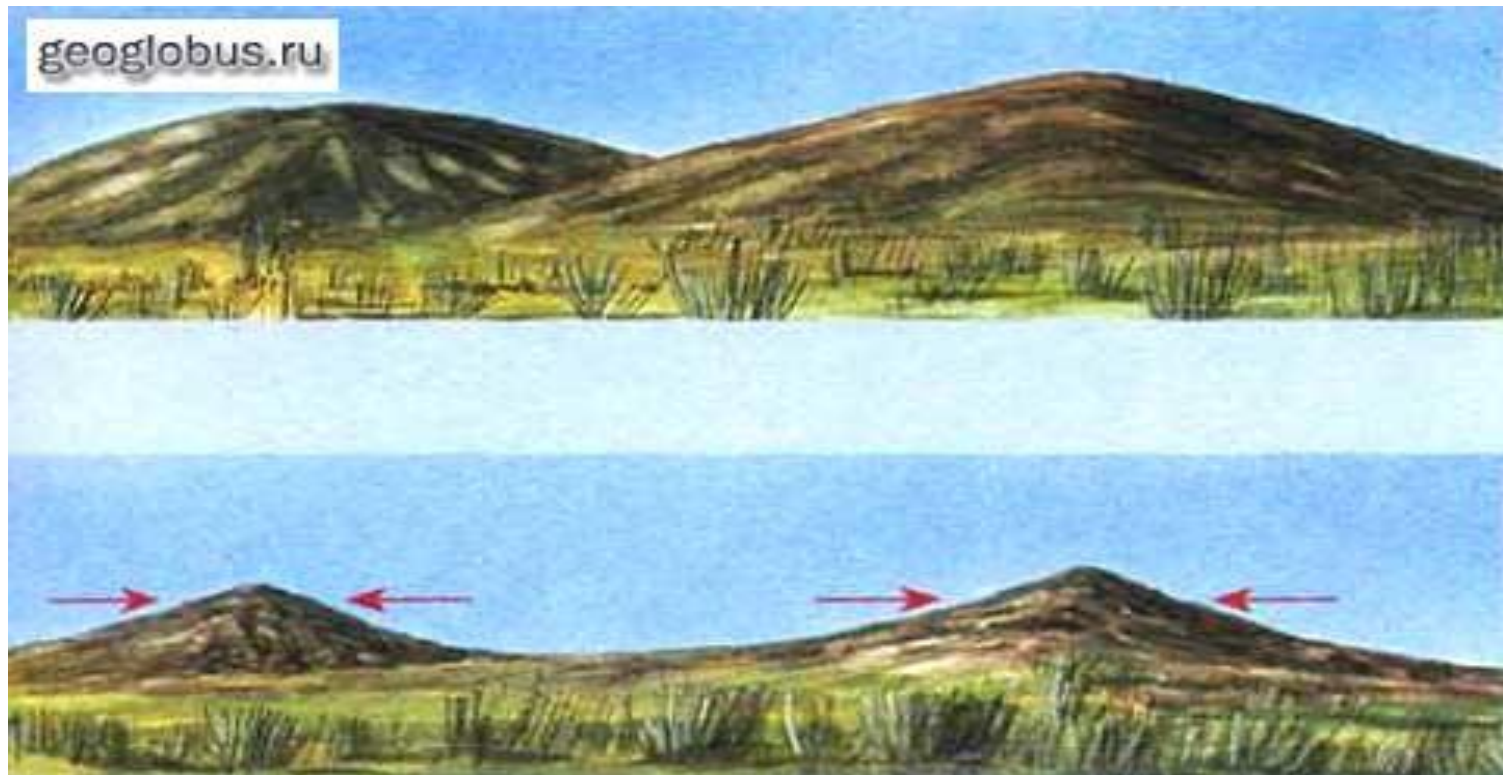


Рисунок 3. Педиplen

- По геологическому строению(Герасимов,Мещеряков) выделяются:
- а)цокольные равнины –с выходом на поверхность складчатых структур
- б)пластовые равнины – сложенные полого лежащими слоями.
- II.Аккумулятивные равнины
- Аллювиальные равнины – образуются в рез-те длительного блуждания рек на обширных площадях с накоплением мощной аллювиальной толщи.
- Первичный рельеф: старицы, прирусловые гряды, пойменные озера.
- Проллювиальные равнины – развиты в аридных и семиаридных областях в подножьях гор, где образуются проллювиальный шлейф в виде покатой предгорной равнины.
- Моренные равнины- распространены на континентах северного полушария в границах древних материковых оледенений, сложенные толщей основной морены в виде холмистого увалистого рельефа с понижениями между ними, занятые озерами или болотами.

- **Флювиальные равнины** - это песчаные зандровые равнины, образовавшиеся во время таяния ледников.
- **Озерные равнины** – образуются на месте крупных озерных палеодепрессий или на месте слияния нескольких мелких озерных ванн(Зап.-Сиб. низм).
- **Эоловые равнины** – это песчаные равнины пустынных областей, распространенные в аридных зонах.
- **Морские равнины** – обширные ровные пространства бывшего морского дна, покрытые осадками эпиконтинентальных морских бассейнов, которые при регрессии моря оказались выше его уровня(Прикасп.низм., побережье Ледовитого океана).
- **Вулканические равнины** – образуются при излиянии на поверхность по трещинам базальтовых лав и аккумуляции пепловых масс при вулканических выбросах.
- **Смешанные полигенетические равнины** – сев. часть Зап.- Сиб. равнины.

Холмистый рельеф

- **Холмы** –положительные формы рельефа с относительным превышением не более 200м.
- По условиям образования холмистый рельеф делится на:
- скульптурный и аккумулятивный.
- **I. Скульптурный рельеф**- элементарные формы, выточенные из коренных пород. Их границы не совпадают с границами пород, слагающих эти формы.
- **A. Мелкосопочный рельеф** – возникает в рез-те разрушения горной страны.
 - а)рядовой
 - б)гривовый
 - в)увалистый
 - г)конический(шоки, чеку)
 - д)куполовидный
 - е)столовый(с плоскими вершинами)
 - ж)койтас
 - з)котуртас(рельеф щербатых скал)



Рисунок 4. Столовый рельеф.

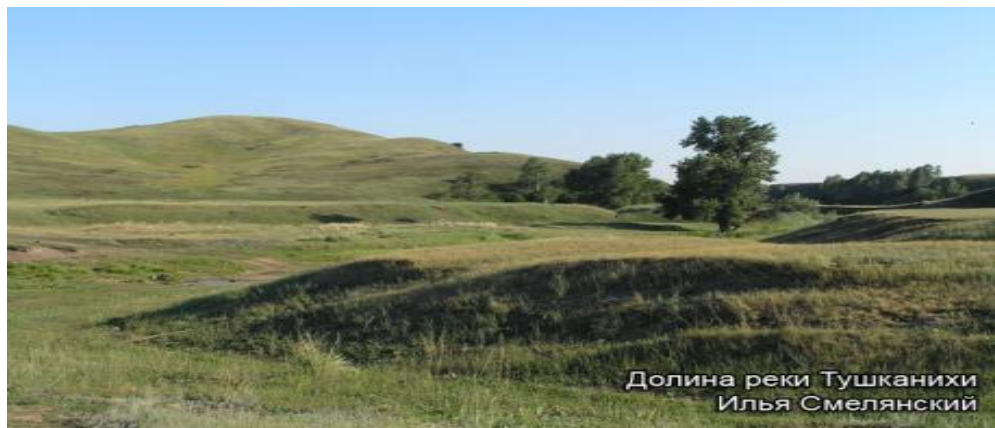


Рисунок 5. Рельеф Койтас. Алтайский край.

- **Б. Адыры** – положительные формы, сложенные лессовидными суглинками и рыхлыми осадочными образованиями.
- **II. Аккумулятивный холмистый рельеф**- элементарные формы, возникшие в результате аккумулятивных процессов, их границы совпадают с границами слагающих пород.
- **а) эоловый** – дюны, барханы, бугристые песчаные холмы
- **б) ледниковый** – морены, камы, друмлины, озы
- **в) органогенный** – коралловые рифы
- **г) техногенный** – курганы, терриконы
- **д) вулканический** – грязевые вулканы, гейзерные сопки.
- По высоте холмы делятся:
 - -- **низкие**- отн. превыш. 25-50м
 - -- **средние** – 50-100м
 - -- **высокие** -100-200м