

Презентация к уроку географии в 8 классе.

Главные ТИПЫ

Автор: Зиновьева Е.Л., учитель географии ГОУ СОШ № 18 г. Москвы



Содержание урока

1. Повторение. Проверка домашнего задания.
«Почвы – зеркало ландшафта».
2. Понятие «Тип почвы».
3. Закономерности размещения почв.
4. Главные типы почв России.
5. Почвенная карта.
6. Характеристика главных типов почв России
(практическая работа).

«Почвы – зеркало ландшафта»



Почвенный рельефный глобус в Центральном музее почвоведения им. В.В.Докучаева в Санкт-Петербурге

Вспомним!

1. Что называется почвой?
2. Почему почва считается «особым природным телом»?
3. Назовите главные факторы почвообразования.
4. Какое строение имеют почвы?
5. Почему В.В.Докучаев называл почвы – «зеркалом ландшафта»?

Почва считается зеркалом ландшафта потому, что каждая почва со своим набором почвенных горизонтов соответствует определенным условиям образования, формирование почвы происходит в конкретных местных условиях, при определенном климате, под определенной

Понятие «Тип почвы»

Тип почв – группы почв, обладающих сходным строением и свойствами, образованных в одинаковых условиях.

В природе сложилось удивительное разнообразие почв, образующих на земной поверхности необычайную пестроту почвенного покрова.

Это разнообразие человек должен учитывать в своей практической деятельности.



Закономерности размещения почв



Более 100 лет назад В.В.Докучаев установил, что размещение основных типов почв подчинено закону широтной зональности на равнинах и высотной поясности в горах.

Важнейшей причиной зональности почв В.В. Докучаев назвал изменение климата, его главных характеристик – режима увлажнения и температурного режима.

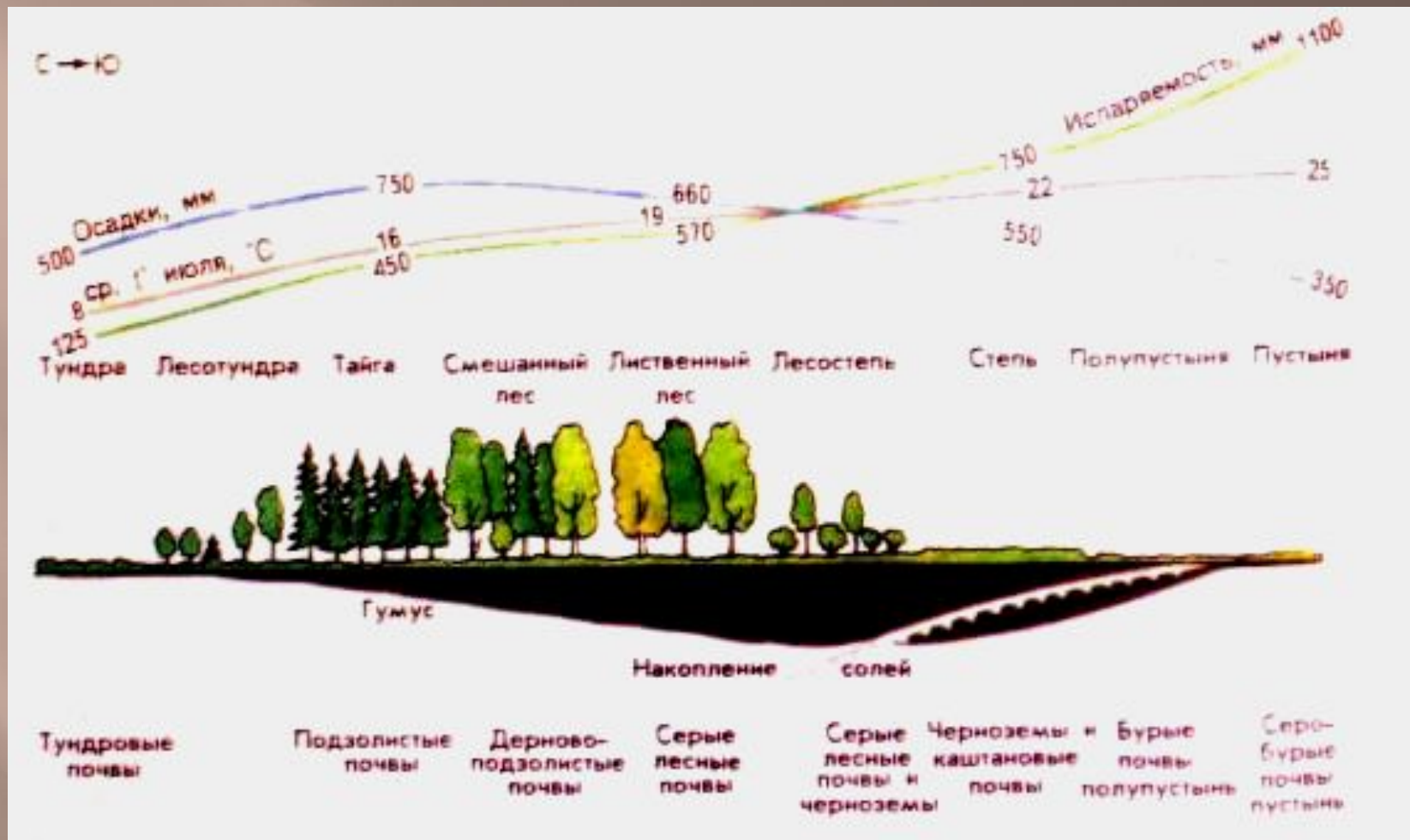
Вспомним!

Количество тепла при движении с юга на север на равнинах России и от подножия к вершине в горах уменьшается. вершине?

Испаряемость – количество влаги, которое может испариться с водной поверхности при данной температуре (измеряется толщиной слоя воды, в мм.)

Коэффициент увлажнения (K – отношение испарения к годовому количеству осадков).

$K > 1$ - увлажнение избыточное, $K = 1$ - увлажнение достаточное, $K < 1$ - увлажнение недостаточное, $K < 0.3$ – увлажнение скудное.



Важнейшими факторами зонального размещения почв по поверхности России являются:

- большие размеры территории страны,
- значительная протяженность с севера на юг,
- преобладание равнинного рельефа.

Главные типы почв России



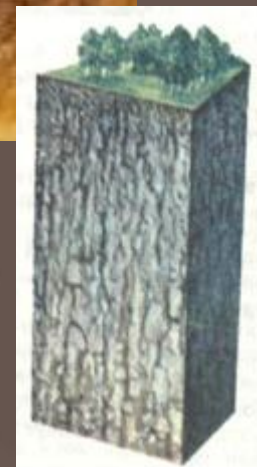
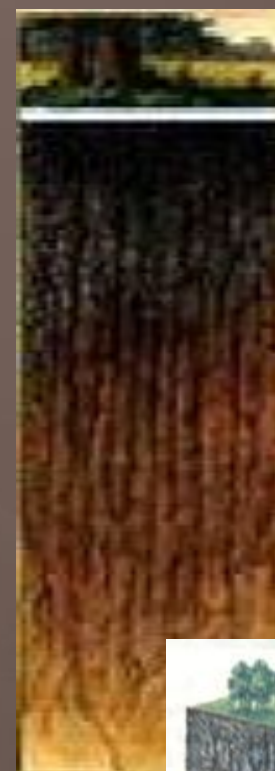
Тундровая
глеявая



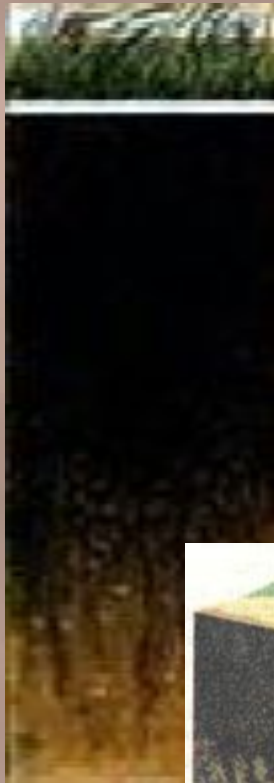
Подзолиста
я



Дерново-
подзолистая



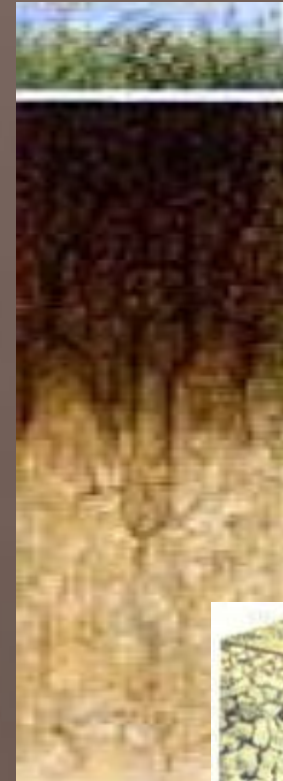
Серые и бурые лесные



Чернозем
типичный



Каштановы
е



Бурые почвы пустынь
и полупустынь

Почвенная карта

Размещение главных типов почв показано на почвенной карте.



Практическая работа.

Характеристика главных типов почв России.

Задание: Составить систематизирующую таблицу «Главные типы почв России».

Источники информации: почвенная (рис. 64, стр. 140-141) карта в учебнике, климатическая карта в атласе, текст учебника (§ 23), схема «Взаимосвязь зонального типа почв с климатом и растительностью» (рис. 63, стр. 138).

Название типа почв	Природная зона	Условия образования (t, осадки, испаряемость, K)	Количество гумуса	Особенности почвенного профиля	Оценка плодородия	Меры по улучшению
Тундрово-глеевые	Тундра	+8°, 500 мм, 125 мм, K>1	2-3 %	Малая мощность профиля (40 см), два горизонта – перегнойный и глеевый, сверху - подстилка	Мало-плодородны	Не осуществляются

Домашнее задание.

1. § 23, прочитать.
2. Завершить практическую работу.