

Тема: «Глобальное потепление климата: причины и последствия»

Чураков Никита
МБОУ гимназия №18, г. Нижний Тагил
3 класс



Научный руководитель:
Акимова А.А.,
учитель начальных классов
первой категории

г. Нижний Тагил, 2012/2013 учебный год



Земля – самая красивая планета Солнечной системы. Жизнь на планете зависит от климатических условий.

Цель исследования:

- Изучить причины и последствия глобального потепления климата



* Задачи исследования:

- 1) проследить изменения климата во времени;
- 2) узнать, что такое « парниковый эффект» и какого его влияние на климат;
- 3) познакомиться с гипотезами, объясняющими потепление климата;
- 4) проанализировать последствия глобального потепления.

Наблюдения за климатом

- Метеорологическая станция

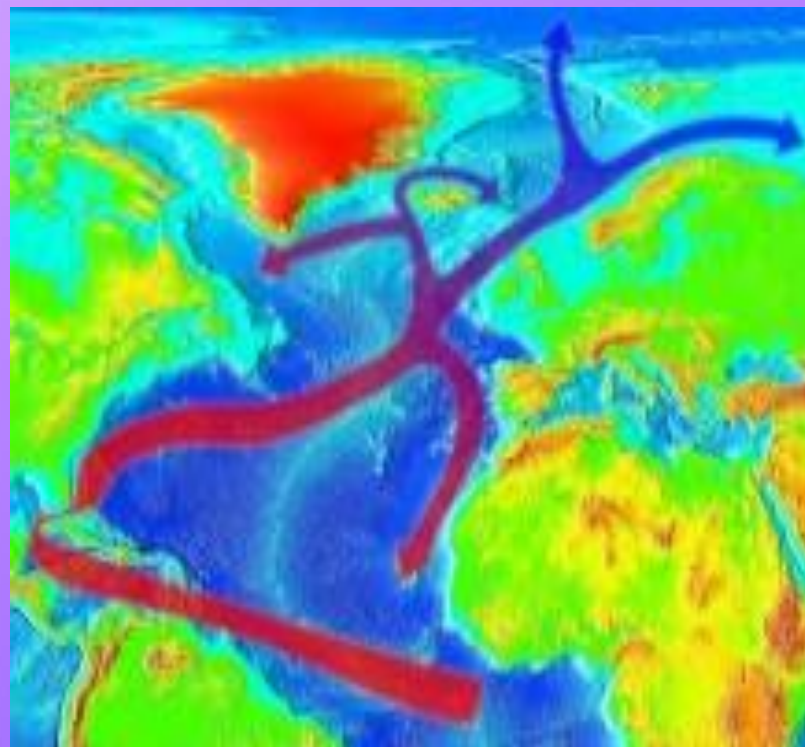


- Метеорологический зонд





Гренландия



Гольфстрим

Годовые кольца деревьев





парниковый эффект



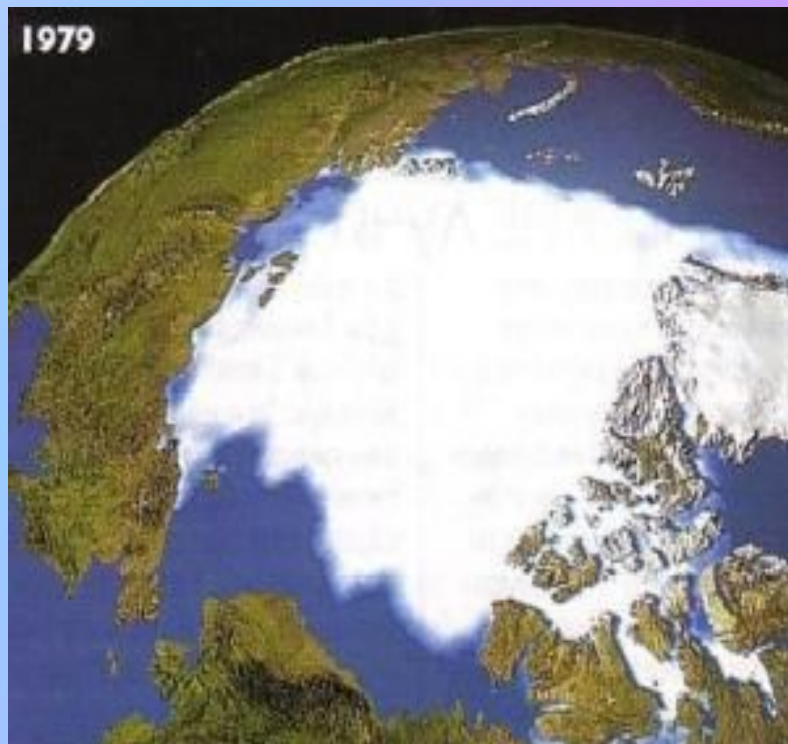
Гипотезы планетарного масштаба, влияющие на изменения климата:

- изменение расстояния от Земли до Солнца,
- колебания наклона земной поверхности,
- падение астероидов,
- вулканические извержения,
- ядерные взрывы,
- изменение ландшафтов.

Тополь – дерево уникальное



Потепление на Земле – очевидный факт



**Изменение площади
арктического льда на Земле**

Наводнения



Великобритания

Серьёзная угроза миру ЖИВОТНЫХ!



белый медведь



бенгальский тигр



кораллы



кенгуру



КИТЫ



ПИНГВИНЫ



морская черепаха



орангутанг



СЛОН



альбатрос

Глобальная задача всех
жителей планеты –
адаптироваться к изменениям
климатических условий.

Решать вопросы жизни на
планете Земля надо сообща всем
жителям нашей планеты!

Благодарю за внимание!