

VII Республиканская научно-практическая
конференция «Шаг в науку»

Исследовательская работа на тему

:

**«Глобальное потепление климата:
причины и последствия»**



Автор: Шульгина А.А.
ГБПОУ ММПК
Руководитель: Булатова
С.Р.

Цель исследования:

В данной работе я сделала попытку не только ответить на причины потепления, а так же рассмотреть возможные варианты последствий глобального изменения климата.

В своей работе я поставила следующие задачи:

1. Исследовать материал.
2. Аналитическими теоретическими методами проанализировать и понять сущностью данной проблемы.

Возможные сценарии глобальных климатических изменений:

Парниковая катастрофа









Нана.и.и. Уг.и.и.



Что важнее для Вас?

Финансовый кризис	<input type="text"/>	50.41% (1171)
Изменение климата	<input type="text"/>	27.64% (642)
Эти проблемы одинаково важны	<input type="text"/>	11.71% (272)
Я не считаю их проблемой вообще	<input type="text"/>	10.25% (238)

Всего голосов: 2323

**Итак, подведем итоги.
Глобальное потепление
климата – доказанный
факт. Причин изменения
климата множество**

**К сожалению, пока человек
во главу угла будет ставить
собственное
благополучие, прогресса в
решении вопросов
глобального потепления не
предвидится.**

Ощутили ли Вы из личных наблюдений глобальное потепление в последнее время?

Да, я заметил(а) небольшое потепление.	<input type="text"/>	30.57% (402)
Да, я заметил(а) значительное потепление.	<input type="text"/>	53.00% (697)
Нет, ничего не изменилось за последние 10 лет.	<input type="text"/>	5.93% (78)
Наоборот, ощутил(а) похолодание.	<input type="text"/>	8.37% (110)
Я не выхожу на улицу.	<input type="text"/>	2.13% (28)

Всего голосов: 1315

Ваше отношение к проблеме Глобального потепления?

Меня волнует эта проблема	<input type="text"/>	78.60% (672)
Я не думал об этом	<input type="text"/>	3.63% (31)
Меня совсем это не волнует	<input type="text"/>	3.04% (26)
Я не верю в глобальное потепление	<input type="text"/>	7.84% (67)
Я занимаюсь решением данной проблемы	<input type="text"/>	6.90% (59)

Всего голосов: 855

Но последствия глобального потепления климата на глобальном региональном уровне проявляется уже сегодня, и в будущем еще сильнее. Одной из главных задач жителей планеты – адаптироваться к новым изменяющимся климатическим условиям



www.priroda.su



Глобальное потепление будет происходить постепенно

За период, с 1913 по 2005 год, область, покрытая арктическим льдом, заметно уменьшилась. Многие ученые связывают это явление с начавшимся глобальным потеплением на нашей планете.



www.priroda.su



www.priroda.su



Тот же ледник Grinnell с другого ракурса, фотографии 1940 и 2004 годов. Фотограф: К. Holzer.

Таяние льдов в Арктике

Ежегодно в сентябре площадь льдов в Арктике достигает своего минимума. В последние годы этот минимум становится все меньше и меньше

Площадь арктического льда в сентябре

2003 год

(близкий к средним минимумам прошлых лет)



2007 год

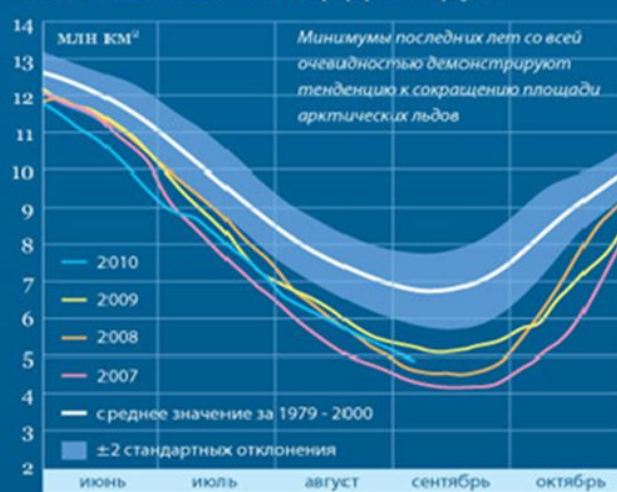
(абсолютный минимум за весь период наблюдений)



2010 год



Изменение площади льдов



Лед толщиной более 1 м Лед толщиной менее 1 м

Источники: Арктический и антарктический НИИ, Национальный центр данных о снеге и льде США (NSIDC)

Глобальное потепление сменится глобальным похолоданием.

Остановка Гольфстрима и других океанических вызовет глобальное похолодание на Земле и наступление очередного ледникового периода.

Заключение.

Что важнее для Вас?

Финансовый кризис



50.41% (1171)

Изменение климата



27.64% (642)

Эти проблемы одинаково важны



11.71% (272)

Я не считаю их проблемой вообще



10.25% (238)

