

Глобальные проблемы человечества

**Проблема здоровья людей:
глобальный аспект**

**Презентация подготовлена
учителем географии
МОУ СОШ №73 г. Ульяновска
Борщ Еленой Александровной**

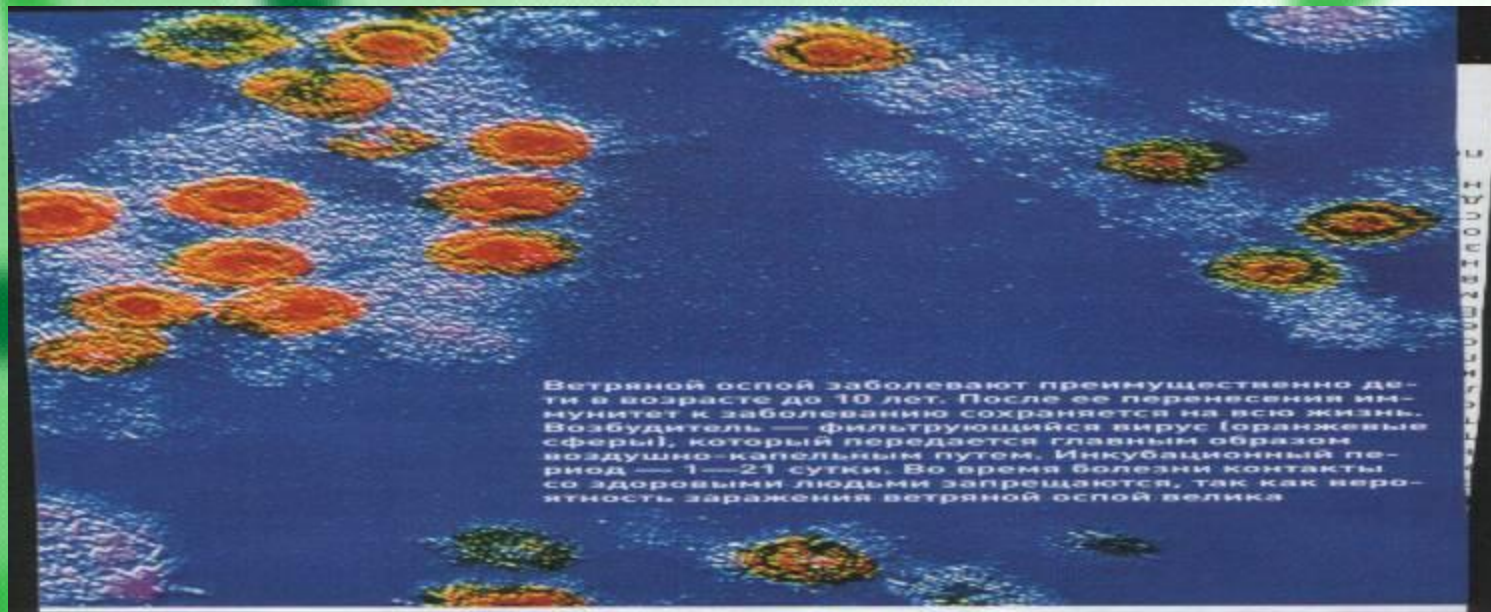
**Сущность проблемы:
ухудшение состояния
здоровья во многих
развивающихся странах,
демографический взрыв,
антисанитарные условия
проживания населения,
медицинская неграмотность
жителей этих стран.**

В последнее время в мировой практике при оценке качества жизни людей на первое место выдвигается состояние их здоровья. Ведь именно оно служит основой полноценной жизни и деятельности каждого человека, да и общества в целом.




Во второй половине XX в. были достигнуты большие успехи в борьбе со многими заболеваниями – чумой, холерой, оспой, желтой лихорадкой, полиомиелитом и др.



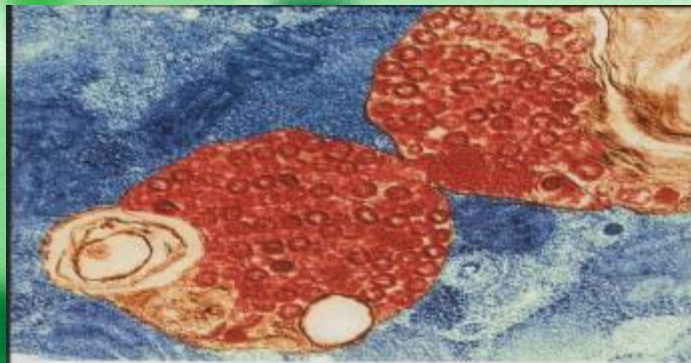


Ветряной оспой заболевают преимущественно дети в возрасте до 10 лет. После ее перенесения иммунитет к заболеванию сохраняется на всю жизнь. Возбудитель — фильтрующийся вирус (оранжевые сферы), который передается главным образом воздушно-капельным путем. Инкубационный период — 1—21 сутки. Во время болезни контакты со здоровыми людьми запрещаются, так как вероятность заражения ветряной оспой велика.

В 60 – 70-х гг. Всемирная организация здравоохранения (ВОЗ) осуществила широкий круг медицинских мероприятий по борьбе с оспой, которые охватили более 50 стран мира с населением свыше 2 млрд. человек. В результате эта болезнь на нашей планете была фактически ликвидирована.

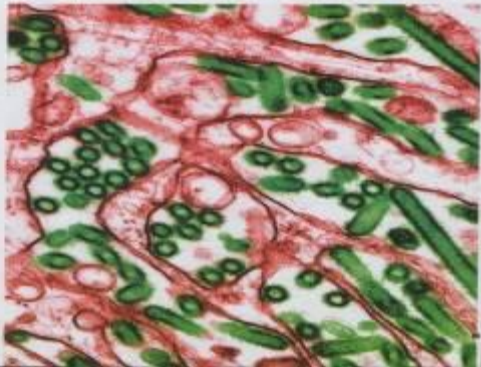


*Тем не менее,
многие болезни еще
продолжают
угрожать жизни
людей, зачастую
приобретая
поистинне
глобальное
распространение.*

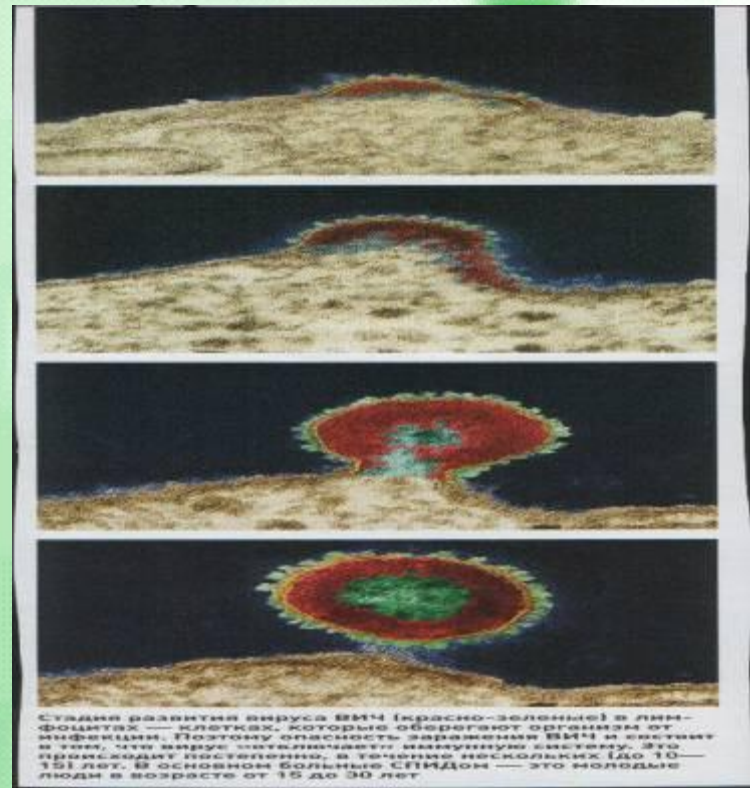


Система защиты у атакованной вирусом КЛАСТКИ начинается с выброса интерферона

Вирусы атаковали население Гвинеи (История Эболы). Вторые Эболы появились в Китае в ноябре 2002 года. Их выделены в Китае, Гвинеи, Экваториальной Гвинеи, Либерии и Сенегале, а также в нескольких странах. Вирус Эболы вызывает в 40-50% случаев смертельную болезнь ЭБЭД человека.



Почти 90% случаев — инфекция, вызванная вирусом Эболы, которая поражает человека. В 1977 году в Гвинеи был выявлен первый случай заболевания ЭБЭДом, а на следующий год.



Стадии развития вируса ЭБВ (красно-зеленые) в лимфоцитах — клетках, которые оберегают организм от инфекций. Поэтому опасность заражения ЭБВ и состоит в том, что вирус «атакует» иммунную систему. Это происходит постепенно, а точнее несколькими (до 10-15) лет. В основном болеют СПИДом — это молодые люди в возрасте от 15 до 30 лет.

Среди них можно назвать сердечно-сосудистые заболевания, от которых ежегодно в мире умирает 15 млн. человек, злокачественные опухоли, венерические болезни, наркоманию, малярию.

**Большой вред
здоровью сотен
миллионов людей
продолжает
наносить курение.
Но совершенно
особую угрозу для
всего
человечества
представляет
собой СПИД.**



Рассматривая эту тему, вы должны иметь в виду, что при оценке здоровья человека нельзя ограничиваться только его физиологическим здоровьем. Это понятие включает в себя также нравственное (духовное), психологическое здоровье, с которым дело также обстоит неблагоприятно, в том числе и в России.

***Вот почему
здоровье
человека
продолжает
оставаться одной
из приоритетных
глобальных
проблем.***



Пути решения проблемы

Создана Всемирная организация здравоохранения при ООН. Она оказывает помощь в борьбе с инфекционными болезнями, проводит акции в области карантина и эпидемиологии.