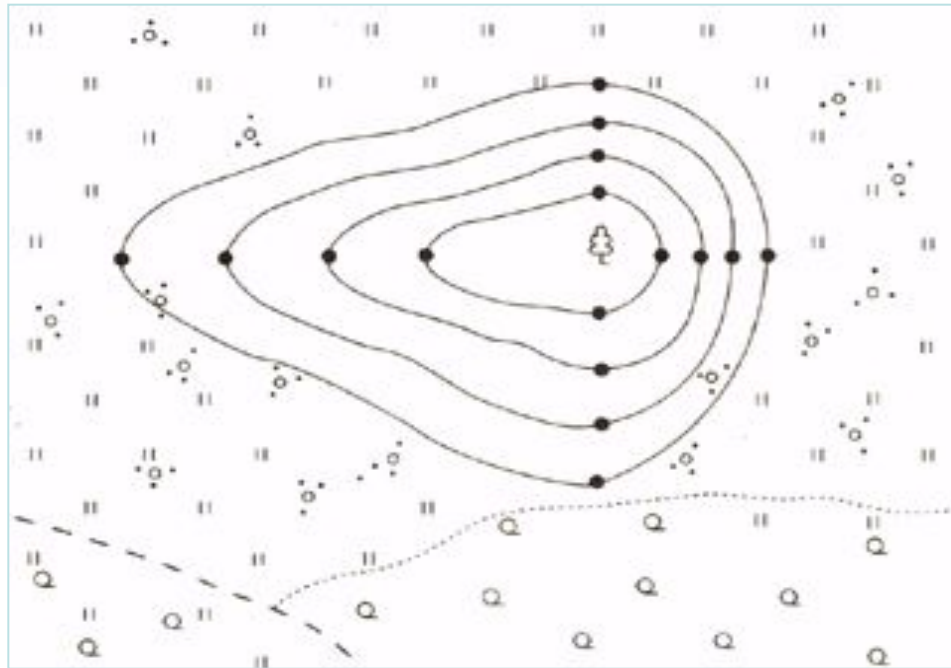


# Глобус и карта





# Повторяем



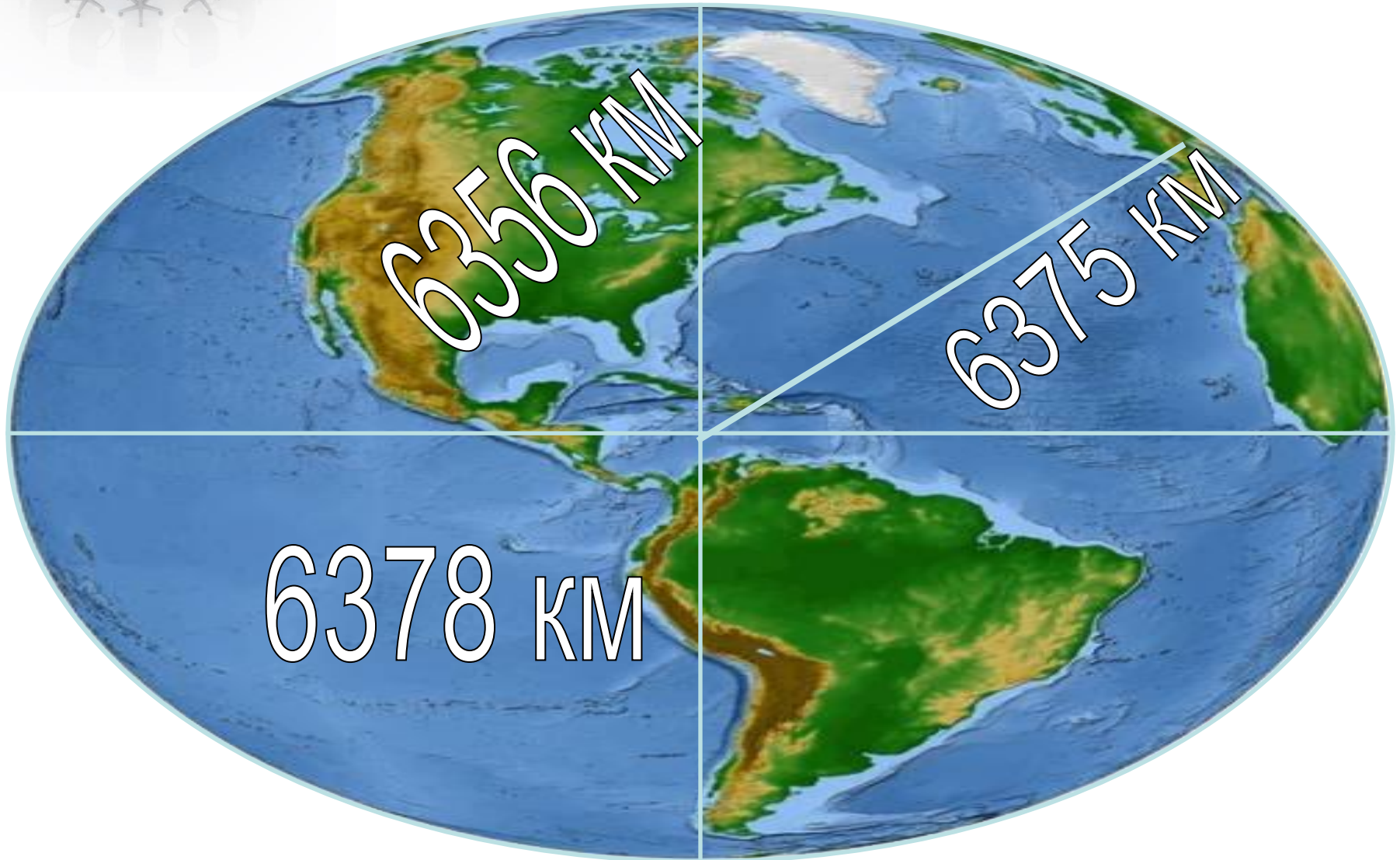
1. Придумайте 5 вопросов к рисунку
2. Задайте их соседу по парте



## Работа с физической картой полушарий

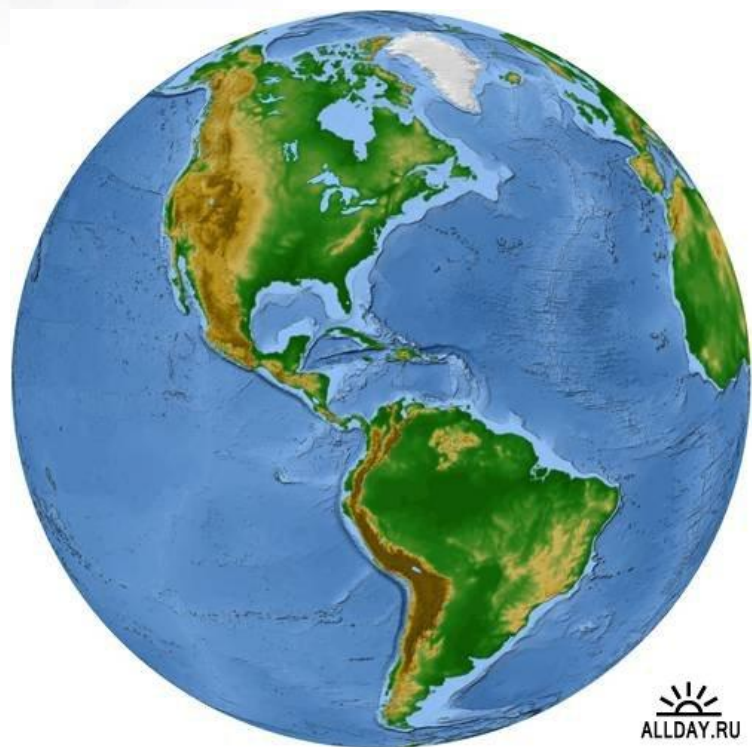
- Определите по физической карте в атласе абсолютную высоту самых высоких вершин в Уральских и Кавказских горах.

# Геоид - землеподобный



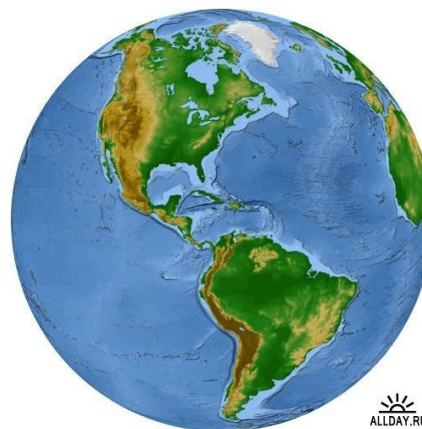


# «Гиганты и карлики»



ALLDAY.RU

1 : 30.000.000



ALLDAY.RU

1 : 50.000.000



ALLDAY.RU

1 : 83.000.000



**Глобус  
Мартина  
Бехайма  
(1492) и  
памятник  
Бехайму в  
Нюрнберге.**





# Готторпский глобус-планетарий.





# Космический индикационный навигатор - часть пульта управления космического корабля







# Измерение расстояний

- 1 ряд - от г. Москвы до г.Тюмень,
- 2 ряд – от г.Бразилиа до г. Тюмени
- 3 ряд – от г. Тюмени до г. Дели



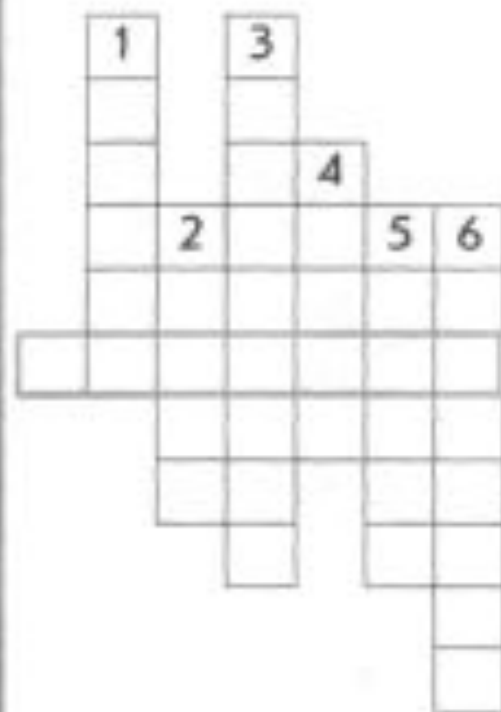
## Алгоритм:

1. Измерьте расстояние между точками с помощью нитки
2. Нитку, равную измеренному расстоянию, приложите к линейке.
3. Определите длину нитки в см.
4. Проведите расчёт, зная, что в 1 см 500 км.



\* 5. Реши кроссворд и прочитай слово, которое получится в рамке. Напиши, что это такое.

\_\_\_\_\_ – самая большая параллель, делящая земной шар на Северное и Южное \_\_\_\_\_.



1. Сторона света, в которой встаёт солнце.

2. Одна из сторон света, на которую указывает стрелка компаса.

3. Половина земного шара.

4. Изображение Земли на плоскости.

5. Модель Земли.

6. Условная линия, идущая по поверхности Земли от одного полюса к другому.