

**Окружающий мир .  
А.А.Плешаков. 4 класс.**

**Учитель: Гумбатова В.А.**

**ГОУ ЦО № 1428**

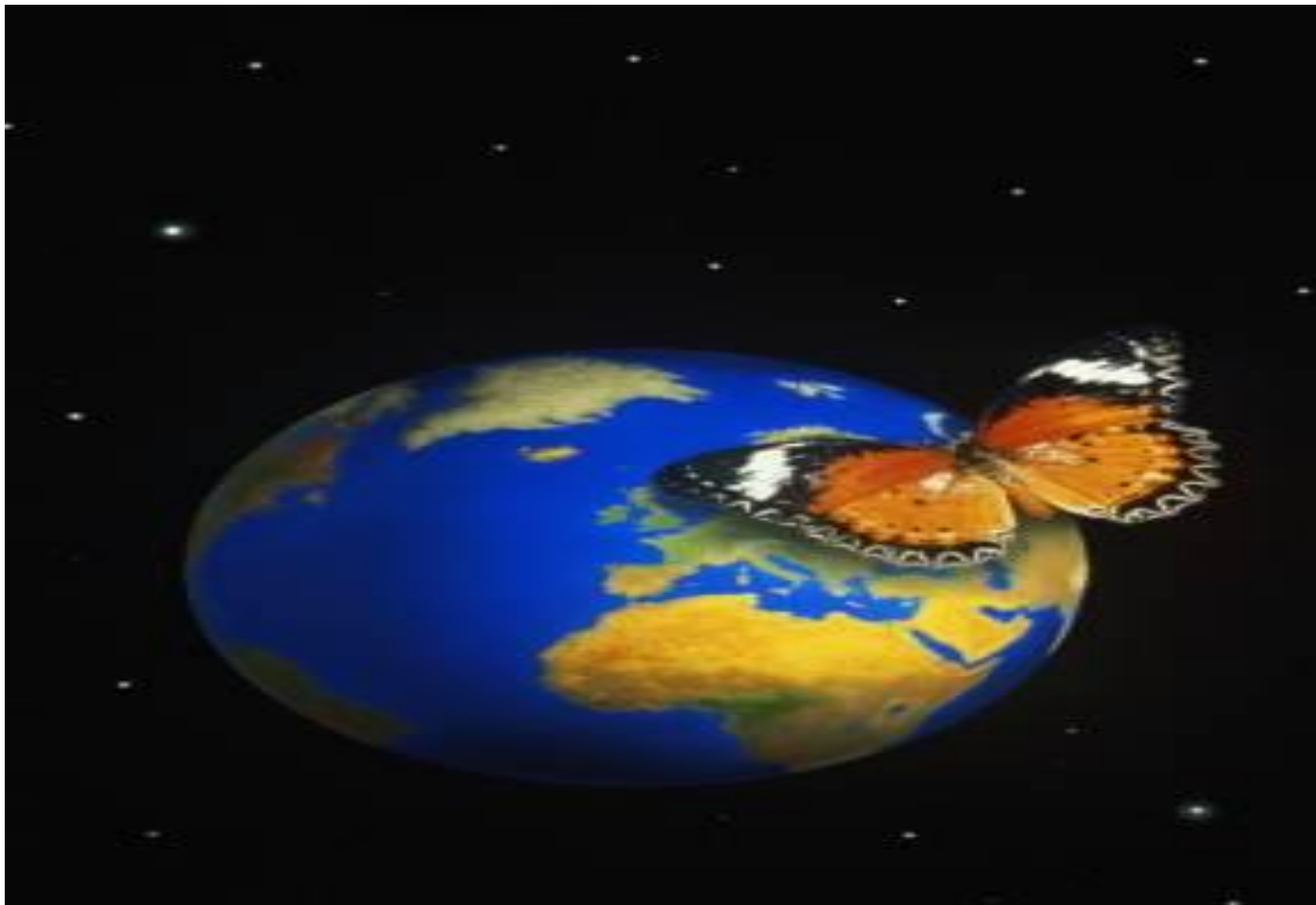
# Мир глазами географа.

География –  
одна из наук о Земле.

«ГЕ»- Земля

«ГРАФО»- пишу.

# Глобус – модель Земли



- **Глобус – это модель Земли.**
- **Модель – это уменьшенное воспроизведение объекта.**



# Немного истории.

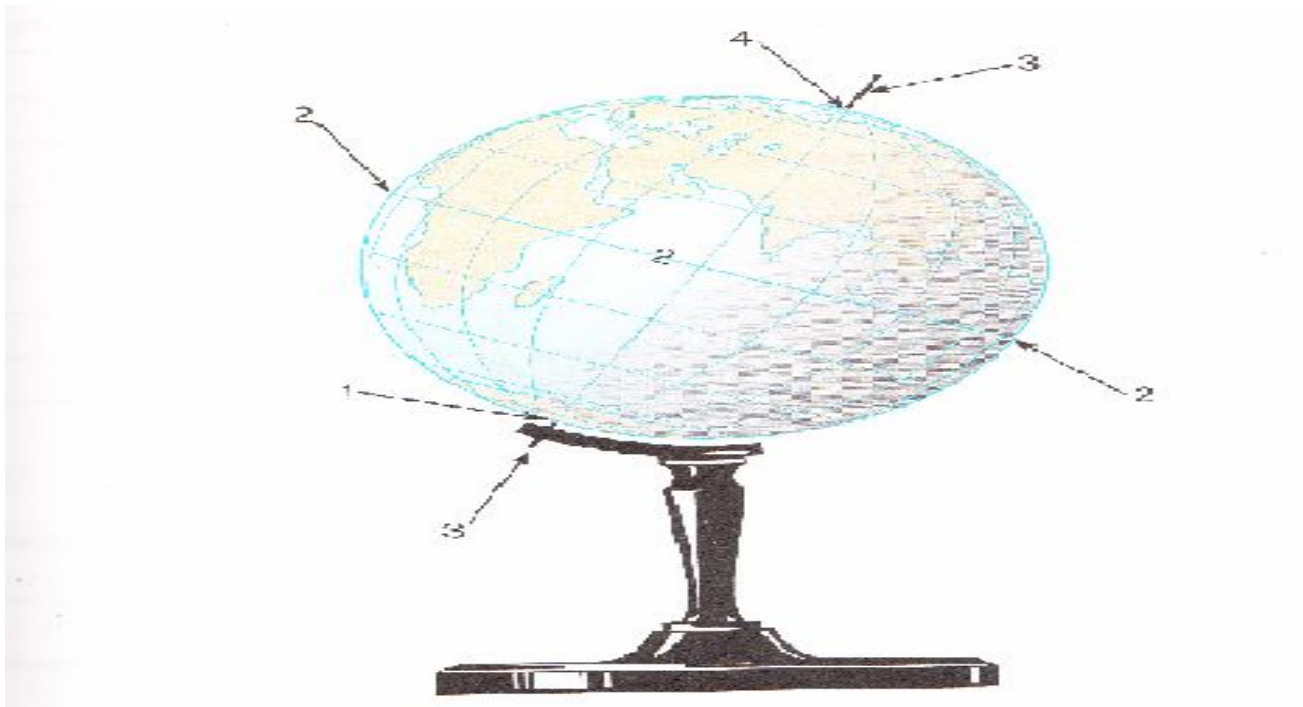


- **МАРТИН БЕХАЙМ**  
(1459 – 1507)  
**НЕМЕЦКИЙ**  
**ГЕОГРАФ,**  
**СОЗДАТЕЛЬ**  
**ПЕРВОГО В МИРЕ**  
**ГЛОБУСА.**

**Эта копия глобуса**  
**Бехайма хранится в**  
**национальной**  
**библиотеке в Париже.**



# Рассмотри рисунок. Заполни таблицу.



ОтвЕты	ЮжнЫй полЮс	Экватор	Земная ось	Северный полюс
Номер на рисунке				
1				
2				
3				
4				

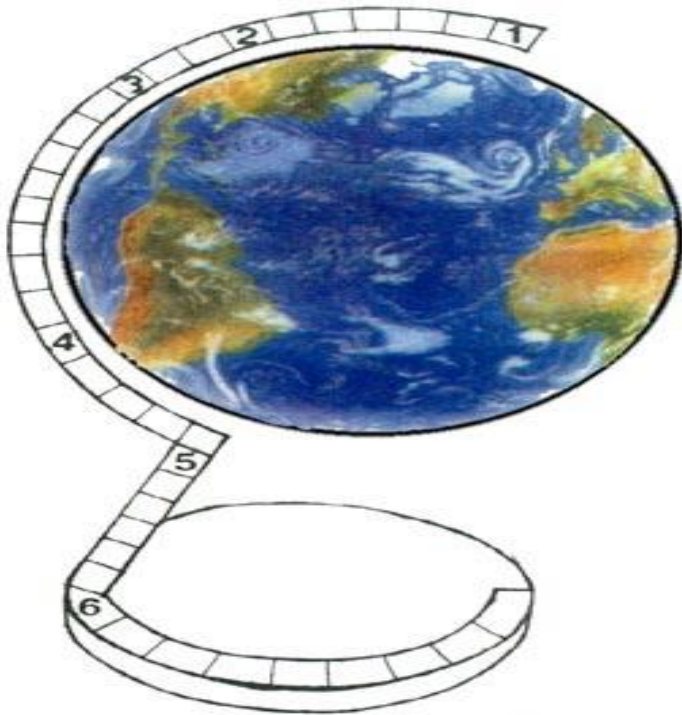
# Практическая

## работа:

### Чайнворд "Глобус"

Впишите географические названия в клетки:

1. Уравнитель. Линия, разделяющая Землю на два полушария (Северное и Южное).
2. Источник пресной воды.
3. Самый южный материк.
4. Материк, похожий на подошву.
5. Материк, состоящий из двух частей (Северной и Южной).
6. Материк Южного полушария.



## Рефлексия

- За что можете себя похвалить?

**Д.** Наша группа очень дружно работала. Мы правильно разгадали чайнворд. Было очень интересно слушать рассказы ребят о разных глобусах.

- Что не понравилось, осталось непонятным, вызвало скуку?

- О чем захотелось узнать поподробнее?

- Где могут пригодиться умения сбора информации?

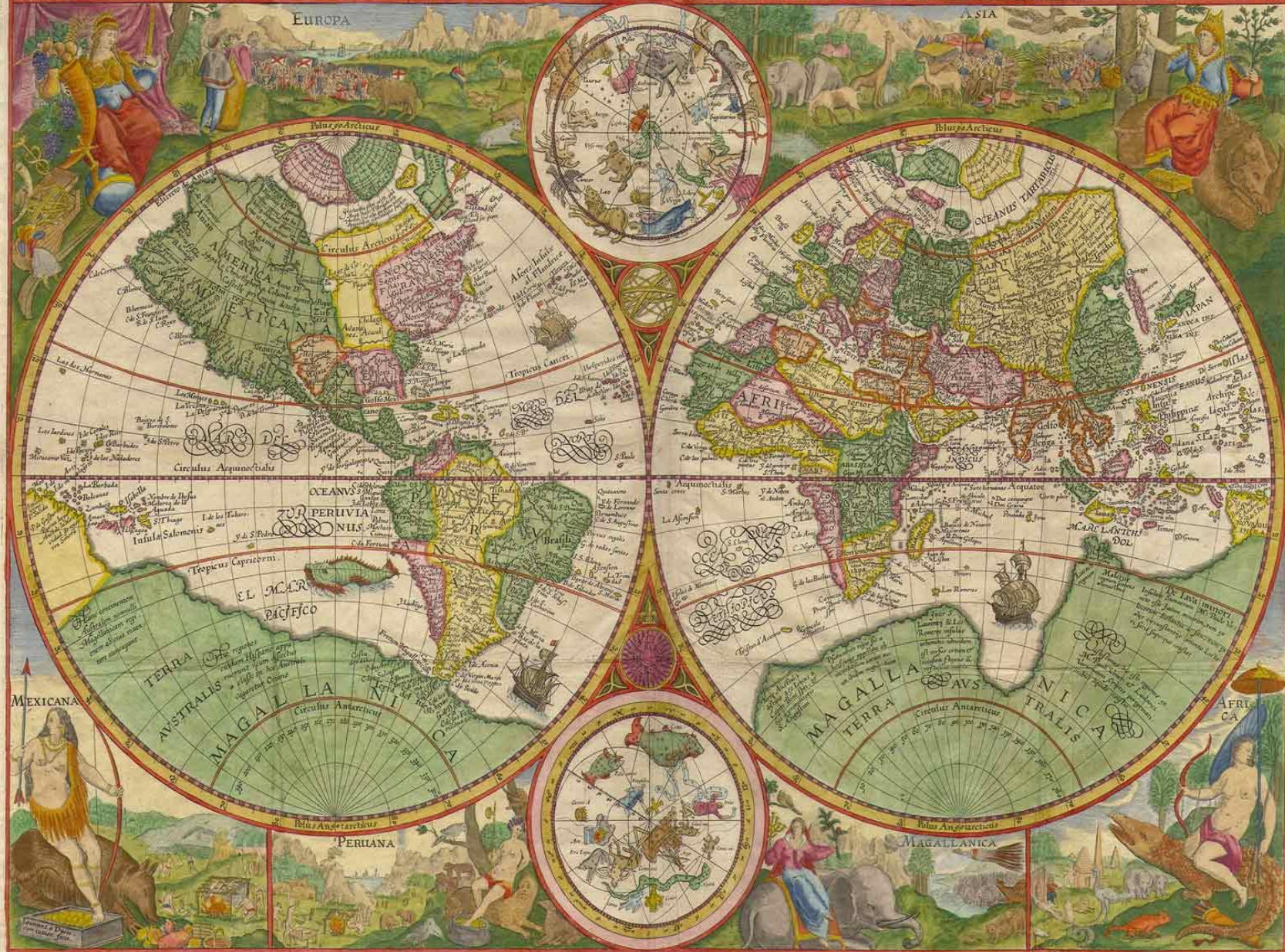
- Молодцы, ребята. Спасибо вам за урок.



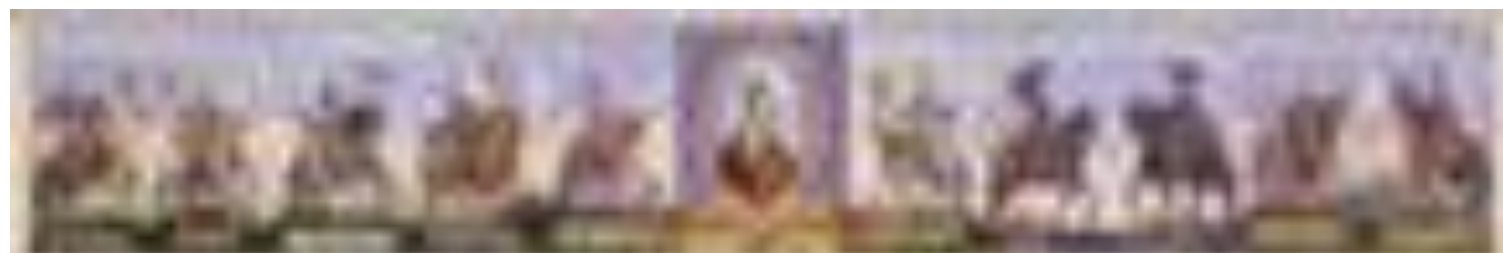


# Старинные карты

ORBIS TERRARVM TYPVS DE INTEGRO MULTIS IN LOCIS EMENDATUS auctore Petro Plancio 1594.







... ..

