

GEOGRAPHIE DE LA RUSSIE

DONNEES DE GEOGRAPHIE PHYSIQUE

Océan Arctique

PLAN

- LA FAÇADE MARITIME
- L'HYDROGRAPHIE
- LES ENSEMBLES GEOGRAPHIQUES
- RELIEF, CLIMAT ET MILIEU NATUREL

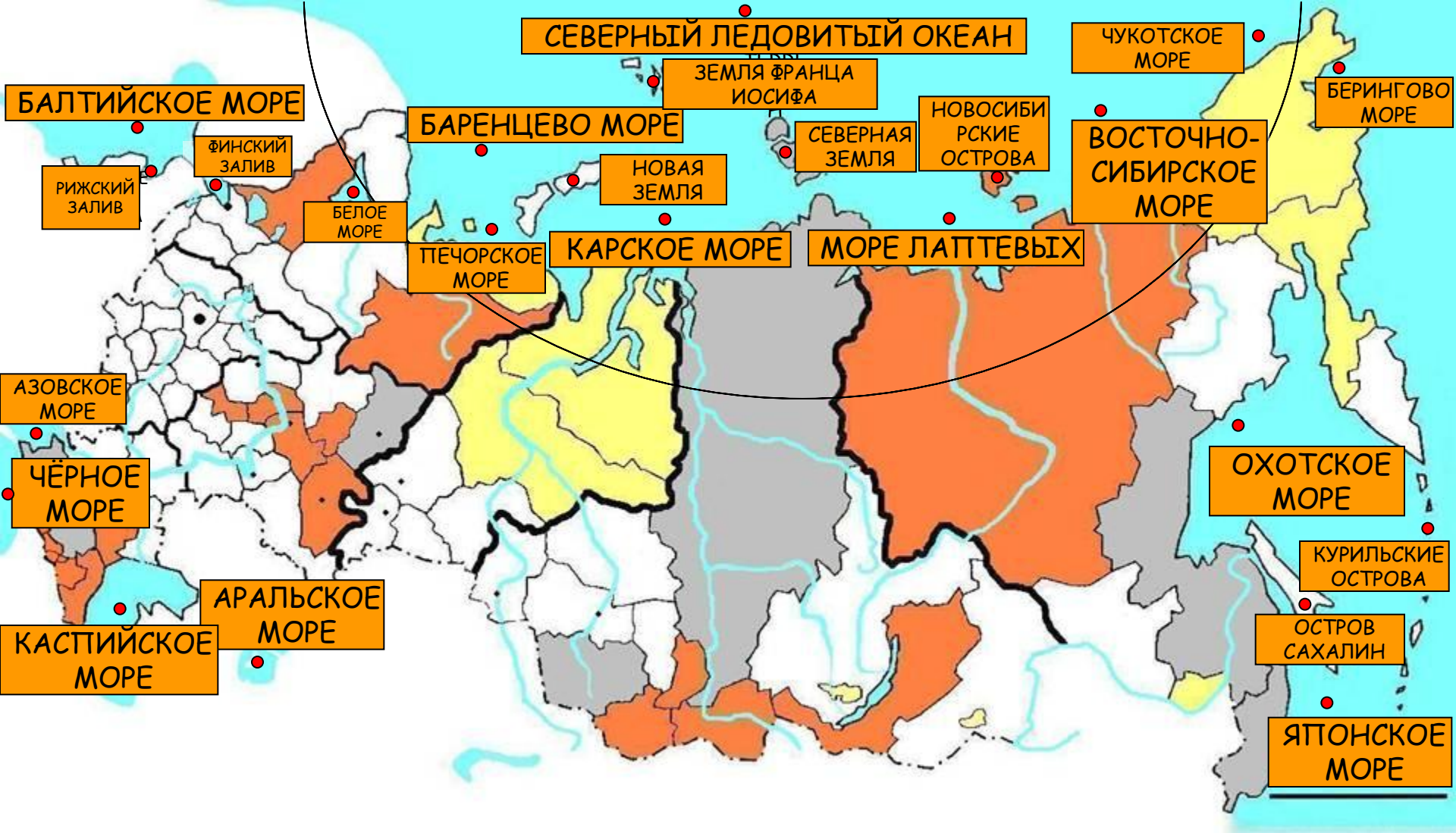


UN PEU DE GEOGRAPHIE COMPAREE...

PARALLELES
D'OSLO,
COPENHAGUE,
AMSTERDAM
ET LONDRES

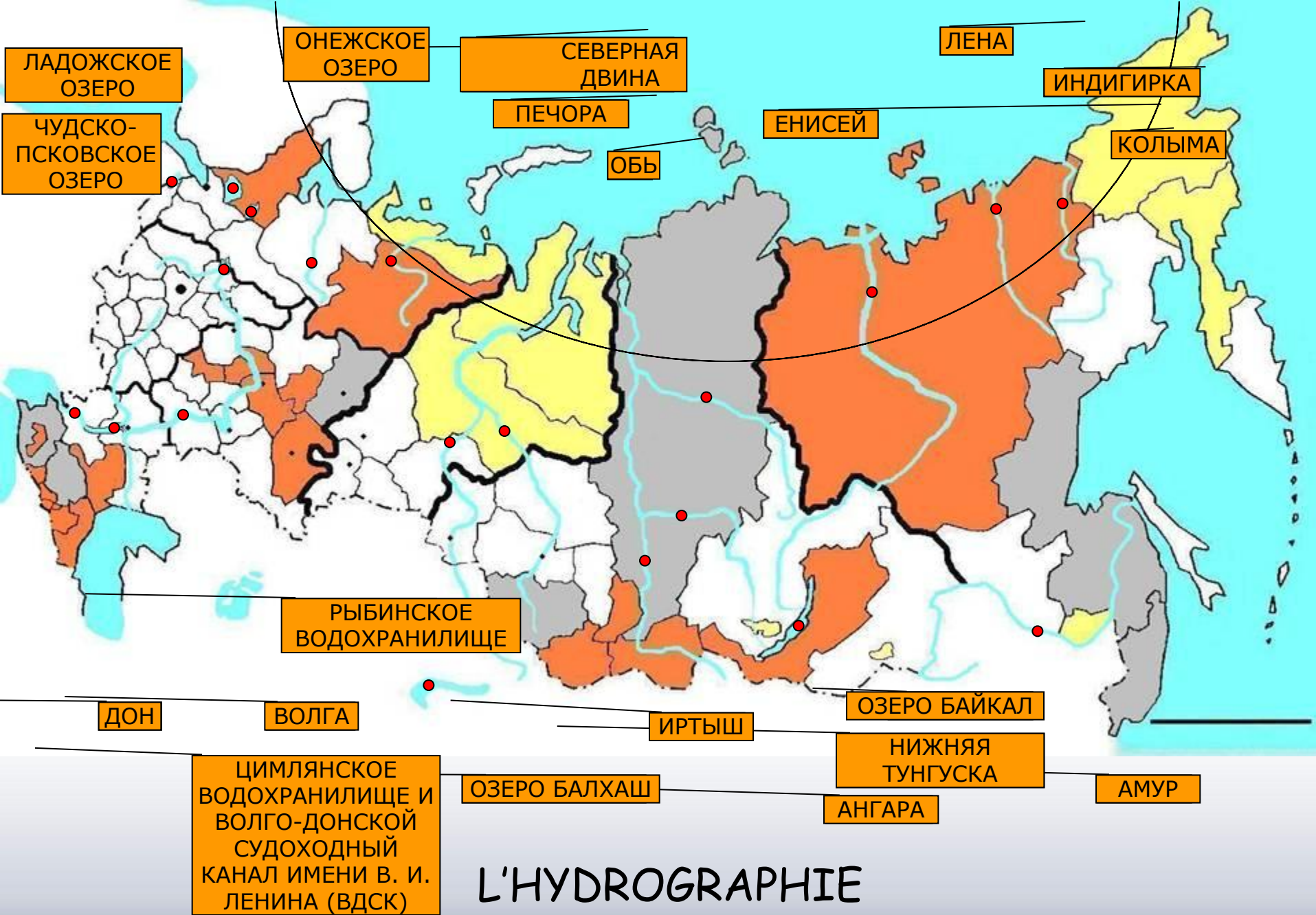


LA FRANCE !



LA FACADE MARITIME

PLANCHE BILINGUE: CLIQUEZ SUR LES POINTS ROUGES POUR TRADUIRE ● !

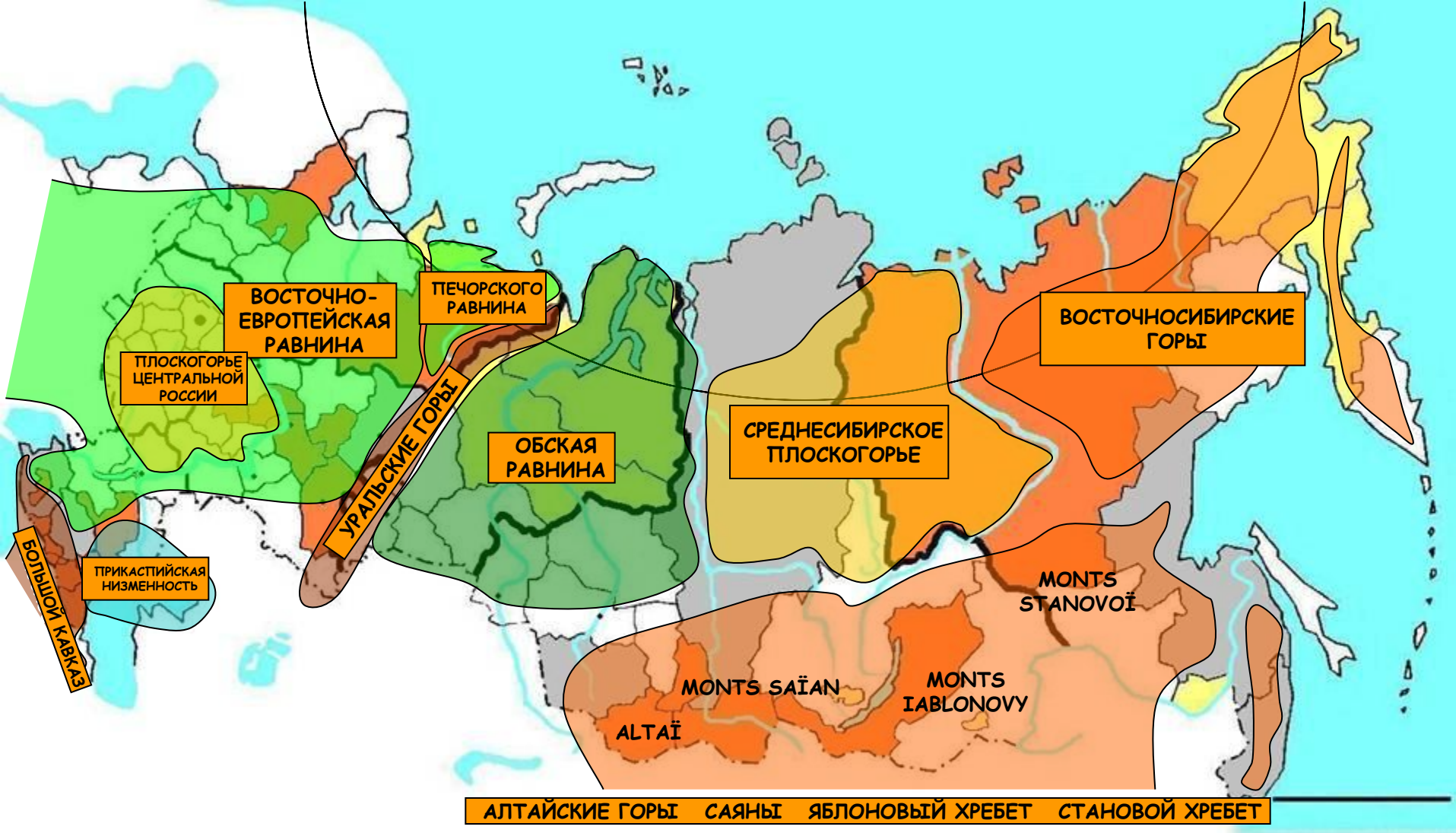


L'HYDROGRAPHIE

PLANCHE BILINGUE: CLIQUEZ SUR LES POINTS ROUGES POUR TRADUIRE !

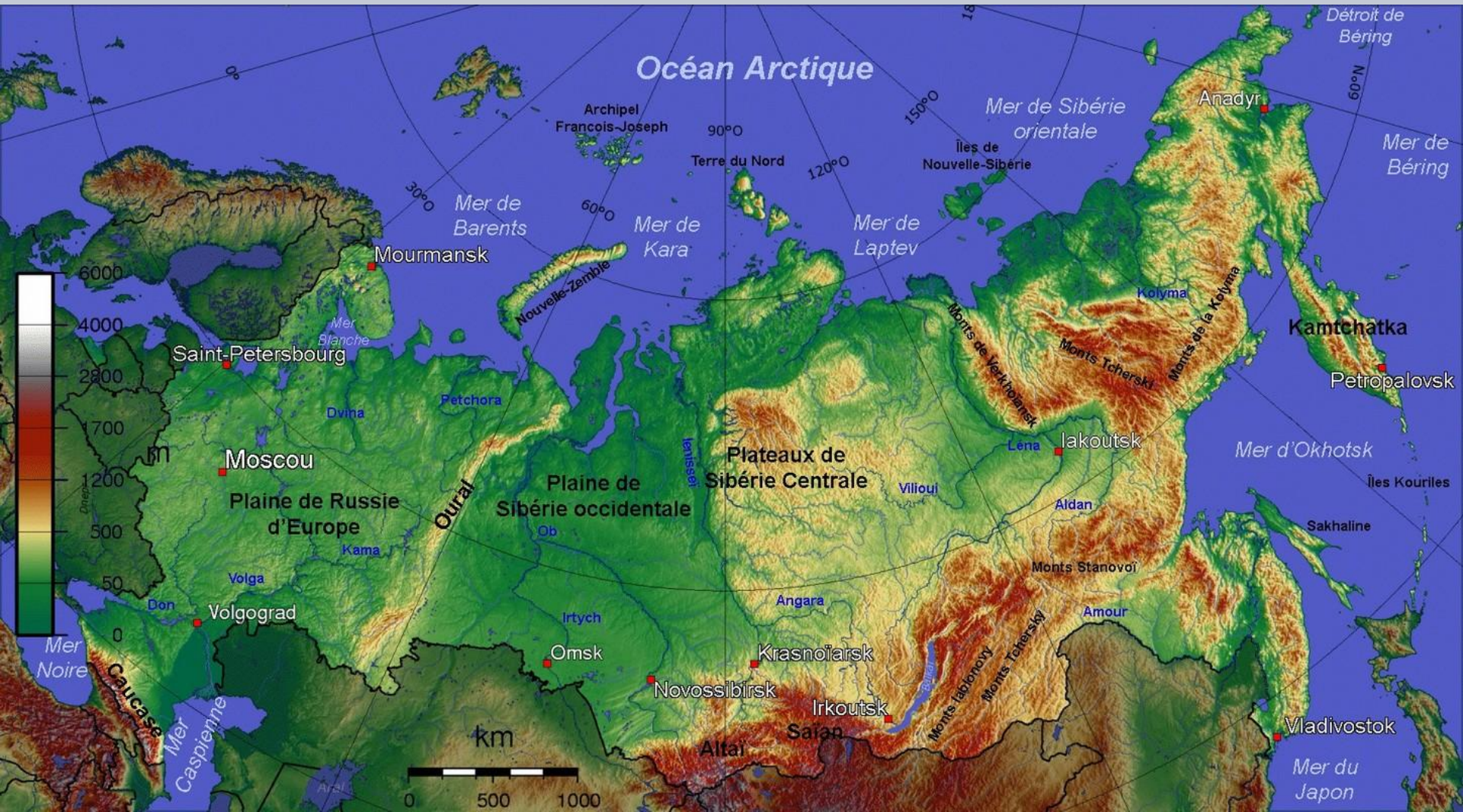
LE SYSTEME DES CINQ MERS





LES ENSEMBLES GEOGRAPHIQUES

PLANCHE BILINGUE: CLIQUEZ SUR LE BORD D'UNE FORME POUR TRADUIRE!



RELIEF, CLIMAT ET MILIEU NATUREL



- Principales chaînes de montagnes
- Désert
- Steppes sur Tchernoziom (sol fertile)
- Forêt mixte
- Taïga (forêt de conifères)
- Marécages

- Limite sud de la merzlota
- Toundra (végétation basse & discontinue)
- Mer libre de glaces
- Pack hivernal (glace saisonnière)
- Banquise (glace permanente)
- Cours d'eau

ТУНДРА



ТАЙГА



СТЕПЬ



ЧЕРНОЗЁМ



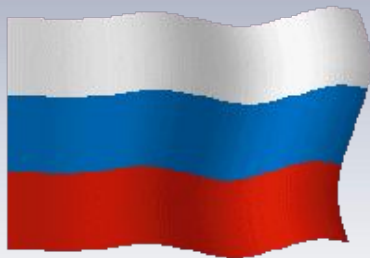


РАСПУТИЦА



БАЙКАЛ





КОНЕЦ