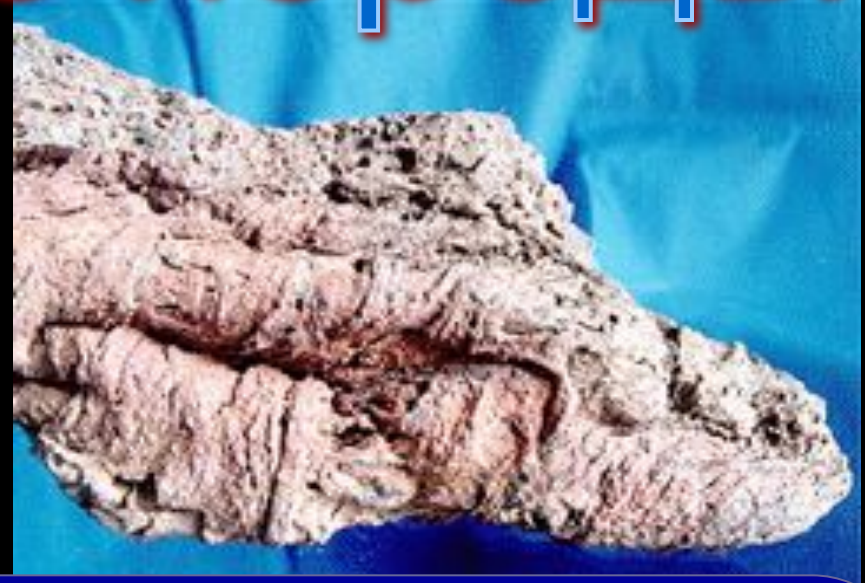


Горные породы и минералы

Автор: учитель географии
Миронов Владимир Викторович

Горные породы



Вся толща земной коры состоит из разнообразных горных пород. Горная порода имеет сложное строение, включает в свой состав несколько минералов. Минералы отличаются твердостью, плотностью, цветом, блеском, температурой и другими свойствами.



Горные породы

магматические

осадочные

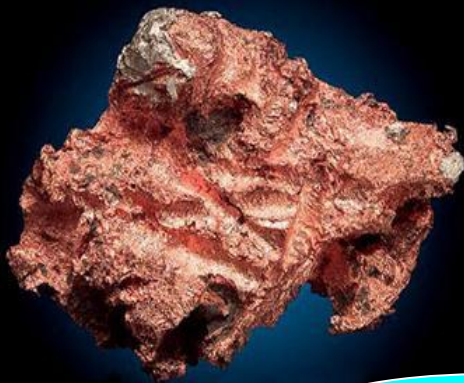
метаморфические



Магматические горные породы

излившиеся

я
базальт,
андезит,
липарит,
пемза.



глубинные

габбро,
диорит,
гранит.



Магматические горные породы – это породы образовавшиеся из магмы при ее остывании и затвердевании.

Магматические горные породы



Габбро



Гранит



Базальт



**Магматические
породы**

Осадочные горные породы

неорганические

органические

Обломочные

Песок, пемза,
глина

Химические
Гипс
поваренная соль

Уголь, известняк,
мел, ракушечник

Формируются на поверхности Земли при разрушении пород и минералов, а также в результате жизнедеятельности или отмирания организмов.



Осадочные горные породы



Известняк



Песчаник



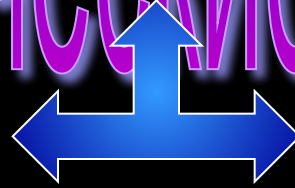
**Каменная
соль**



Поваренная соль

Неорганические горные породы

Обломочные



Химические

Обломочные породы
результат разрушения и
преобразования горных по-
род суши.



Формируются в
результате образования
осадка при смене условий,
например при высыхании
водоёмов, вода которых
была насыщена какими-то
минеральными веществами,
скажем, солями.

Метаморфические горные породы

Горные породы,
образовавшиеся в
результате изменения
состава или свойств
первоначальных пород.

кварцит



гнейс

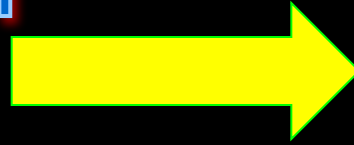
мрамор

глинистый
сланец



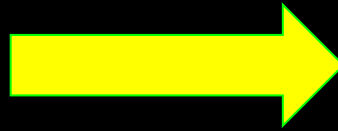
Метаморфические горные пор

глина



глинистый
сланец

известняк



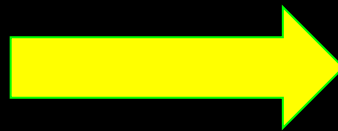
мрамор

песчаник



кварцит

гранит



гнейс



Метаморфические горные пор



Мрамор



**Глинистый
сланец**



Яшма



Гнейс

Использование горных пород и минералов



Строительство



Промышленность

Вопросы для повторения

1. Породы образовавшиеся из магмы при ее остывании и затвердевании..... **магматические**

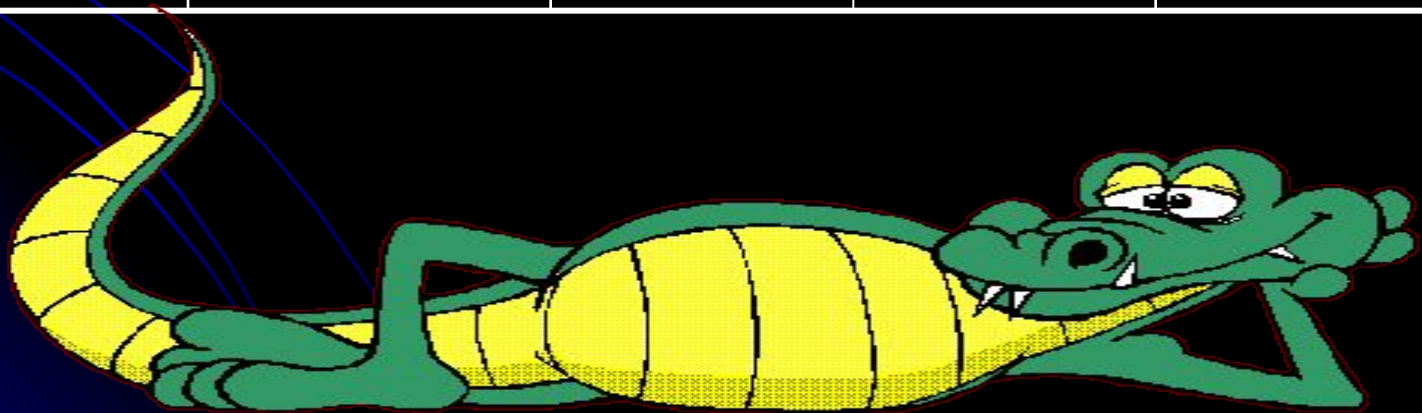
2. Породы формирующиеся на поверхности Земли при разрушении пород и минералов, а также в результате жизнедеятельности или отмирания организмов **осадочные**

3. Горные породы, образовавшиеся в результате изменения состава или свойств первоначальных пород **метаморфические**

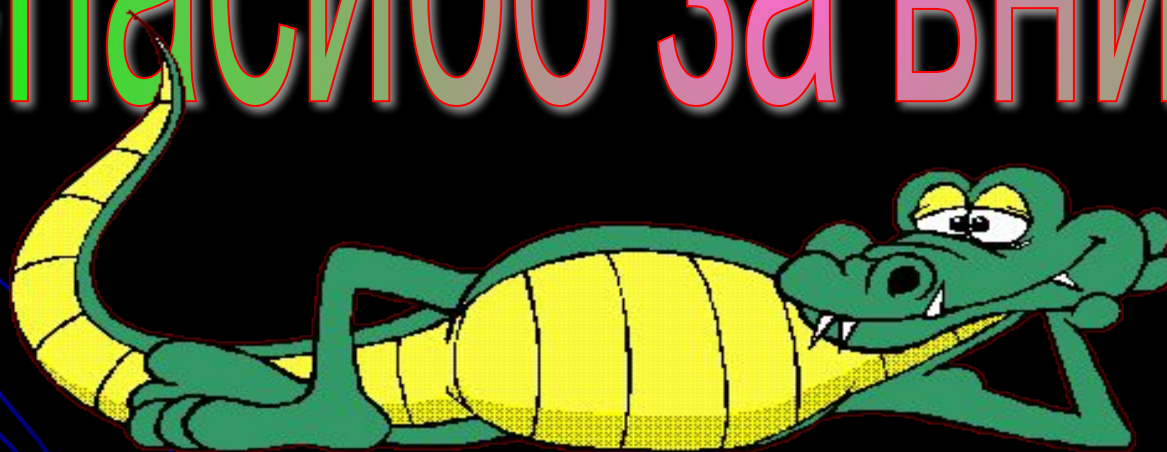
4. Какие породы результат разрушения и преобразования горных пород суши **обломочные**

Задание на урок

Магматические породы	Осадочные породы		Метаморфические породы
	Органические	Неорганические	
		Обломочные	Химические



Спасибо за внимание



Электронные тесты к уроку
на сайте Vladmir.ucoz.ru