

Горные породы и минералы

Окружающий мир 4 класс
Часть 1. Человек и природа.
Раздел 2. Рукотворная природа
УМК «Школа 2100» (автор Вахрушев А.А)



**Атмосфе
ра**



**Литосфе
ра**



**Гидросфе
ра**

Что нас окружает

ТЕЛ

А все
предметы,
которые нас
окружают



ВЕЩЕСТ

ВО то, из чего
состоят
тела

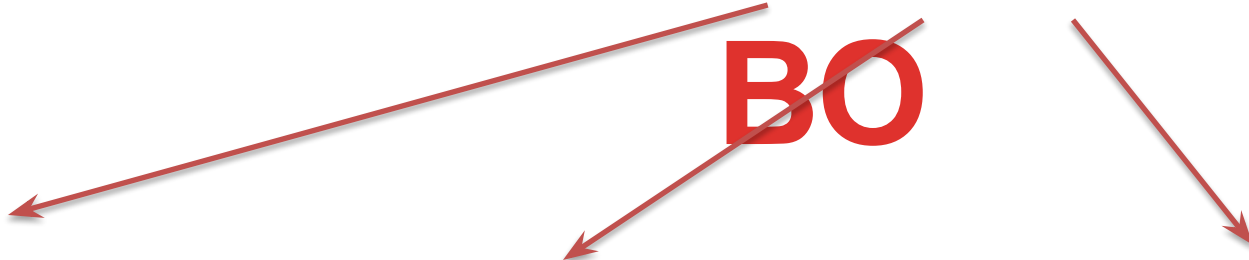
ТЕЛ

А



ВЕЩЕСТ

ВО

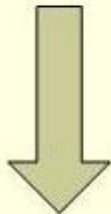


**Жидкое
состоян**

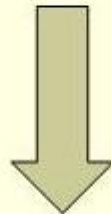
**Твердое
состоян**

**Газообразно
е**

Именно они образуют три оболочки Земли:



гидросферу



литосферу



атмосферу

ПРИРОДНЫЕ ТЕЛА



гранит



песок



уголь



цемент

ИСКУССТВЕННЫЕ ТЕЛА



стекло



кирпич

Горные Е Т Е Л А е

пород



ы

песок

к



гранит

т



угол

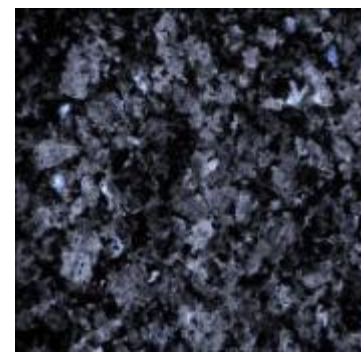
ь

**Где применяют горные
породы?**

Свойства горных пород

| <i>Состояние и свойства</i> | <i>Гранит</i> | |
|----------------------------------------------------------|---------------|--|
| Твёрдое, жидкое или газообразное (<i>состояние</i>) | | |
| Плотное или пористое | | |
| Твердое или мягкое | | |
| Прочность – хрупкость (раскалывается с трудом или легко) | | |
| Цвет | | |
| Однородное вещество или смесь веществ | | |

Виды гранита



Гранит (горная порода) **состоит из минералов**



Квар



Полевой



Слюд



Чем горные породы отличаются от минералов?

Горные породы – это природные соединения, которые *состоят из нескольких минералов.*

Минералы – это природные неорганические вещества.

Использование гранита



Глина - горная порода



Изделия из глины



Обжиг – нагрев и выдержка при высокой температуре различных материалов.



Свойства горных пород

- Твёрдость



- Хрупкость



- Пластичность, мягкость



- Плавкость, расплавление.

