

Набережные Челны - город экономического роста

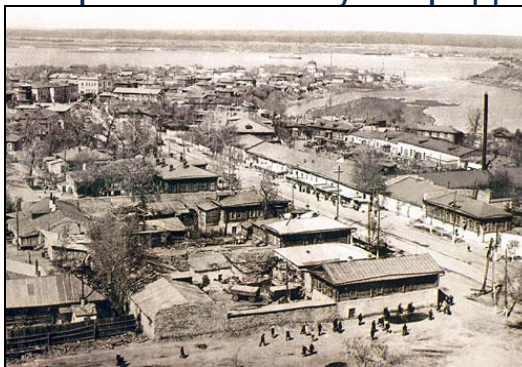
Шайхразиев Василь Гаязович
Мэр города

Naberezhnye Chelny
OPEN CITY



Набережные Челны - город с богатым историческим прошлым

- Первые поселения, как показывают археологические раскопки, в этом крае основаны племенами срубной культуры еще в середине III тысячелетия до нашей эры, в эпоху бронзы
- Село Набережные Челны основано в 1626 году
- Свод болгарских летописей Бахши Имана «Джагфар Тарихы» 1680 года сообщает об основании города Яр Чаллы в 1172 году по инициативе муллы Мирхаджи Наккара, отца поэта Мохаммеда Кул Гали и о превращении его в XIV-XV веках в крупный болгарский город и центр Ярской («Побережной») области («стороны») Булгарского царства
- Археологические находки, многочисленные остатки болгарской керамики второй половины XIV века, найденные при раскопках, подтверждают, что в период Волжско - Камской Булгарии современная территория Набережных Челнов входила в состав этого государства
- С 1921 по 1930 годы Набережные Челны были кантонным и одновременно волостным центром. **Постановлением ВЦИК СССР от 10.08.1930 г. селу Набережные Челны присвоен статус города**



Naberezhnye Chelny

OPEN CITY



В настоящее время Набережные Челны - многофункциональный центр: промышленный, культурный, научный, с развитой структурой экономики. Набережные Челны обладают привлекательными возможностями для инвестирования благодаря своему экономическому потенциалу и минимальным рискам

■ **Расстояния:**

Москва	1100 км
Лондон	3800 км
Париж	3199 км
Токио	5864 км
Нью-Йорк	11479 км

■ **Население** 510,3 тыс. чел.

■ **Площадь города** 171,03 кв.км.

■ **Средняя температура:**

Летом	от + 17 до +25 °С
Зимой	от - 15 до -25 °С



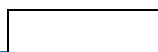
Набережные Челны - промышленный центр Закамского региона



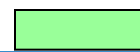
Предприятия:

- ОАО «КАМАЗ»
- ОАО «Татнефть»
- ОАО «Нижнекамскнефтехим»
- ОАО «Нижнекамскшина»
- Особая экономическая зона «Алабуга»

Доля отгруженных товаров собственного производства, выполненных работ и услуг по крупным и средним предприятиям РТ по итогам 2010 года



Незакамский регион (23,2%)



Закамский регион (76,8%)

Naberezhnye Chelny

OPEN CITY



Набережные Челны – транспортная инфраструктура

Набережные Челны являются важнейшим транспортным узлом северо-востока Республики Татарстан

- **Железнодорожный транспорт:** Представительство Куйбышевской железной дороги в Республике Татарстан филиала ОАО «РЖД»
- **Автомобильные дороги:** проходит Федеральная трасса – М7
- **Камское речное пароходство.** Крупный речной порт на р.Кама. Речной порт позволяет принимать под обработку сухогрузные и пассажирские суда смешанного типа плавания «река-море». Причал оборудован для переработки, хранения тарно-штучных грузов и контейнеров
- **Международный аэропорт БЕГИШЕВО.**
- **Городской транспорт** – автобусы и трамваи





- Оказание услуг по обслуживанию воздушных судов - с 1 июня 2008г.
- Основные направления – г.Москва, г.Анталия
- Доля в общем объеме пассажиропотока – 41%



- Оказание услуг по обслуживанию воздушных судов - с 1 июня 2008г.
- Основные направления – г.Москва
- Доля в общем объеме пассажиропотока – 17%



- Оказание услуг по обслуживанию воздушных судов - с 28 сентября 2009г.
- Основные направления – г.Москва
- Доля в общем объеме пассажиропотока – 16%



- Оказание услуг по обслуживанию воздушных судов - с 14 апреля 2010г.
- Основные направления – Москва, Санкт-Петербург, Сочи
- Доля в общем объеме пассажиропотока – 20%

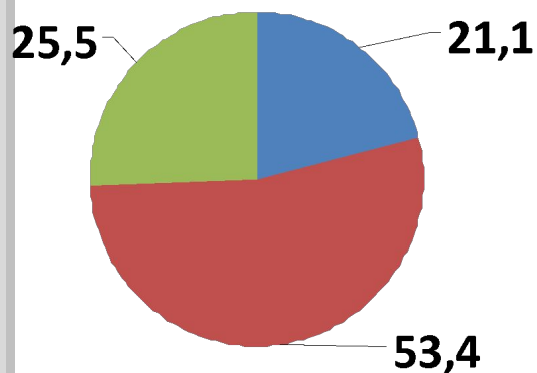


Качество трудовых ресурсов

Средний возраст жителей города Набережные Челны – 36,7 лет

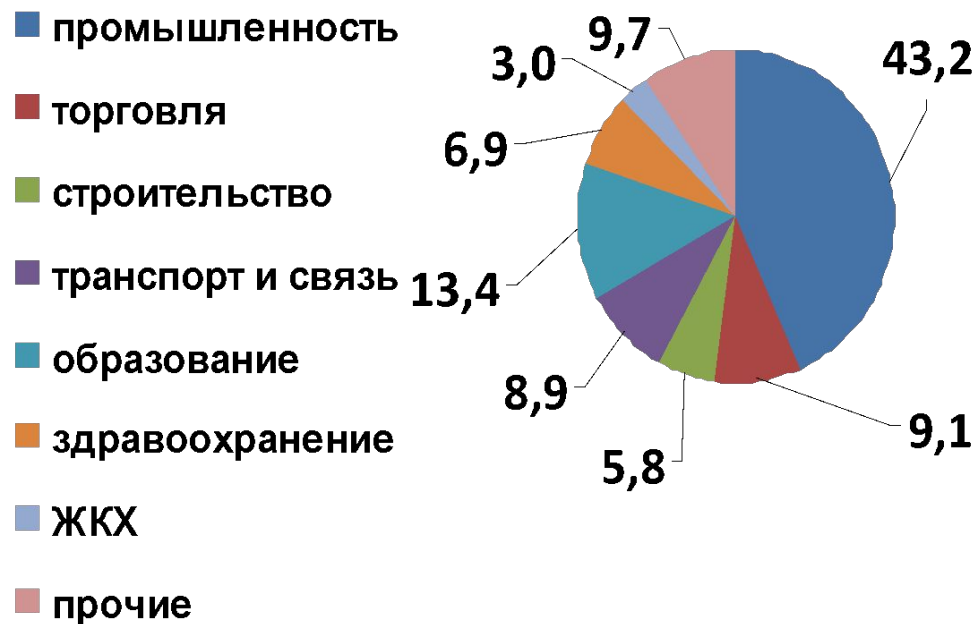
Занятые в экономике – 238,9 тыс. чел., из них:

по образованию (%):



- высшее
- среднетехническое
- общее среднее

в разрезе отраслей (%):



- промышленность
- торговля
- строительство
- транспорт и связь
- образование
- здравоохранение
- ЖКХ
- прочие



Набережные Челны – подготовка кадров

В Набережных Челнах - 18 высших образовательных учреждений, 8 государственных, в т.ч. 2 - осуществляют переподготовку и повышение квалификации специалистов.

Общее количество студентов – 33,6 тыс.чел., из них по дневной форме обучения – 15,0 тыс. чел.

В среднем ВУЗы Набережных Челнов ежегодно выпускают 5,9 тыс. специалистов.

Среди ВУЗов, ведущих подготовку специалистов:	
для промышленности и строительства	2
для транспорта и связи	2
для экономики и права	10
для образования	9
для здравоохранения, физкультуры и спорта	2

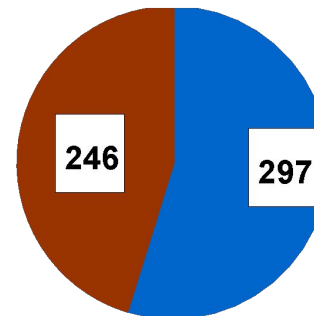
Семь ВУЗов готовят специалистов в области информационных технологий. Во всех высших учебных заведениях ведётся подготовка специалистов со знанием иностранных языков.



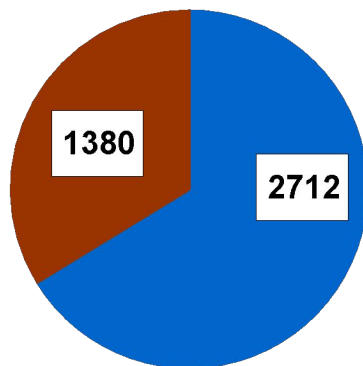
Объемы энергоресурсов города Набережные Челны

вода (питьевая, тыс.м³/сутки)

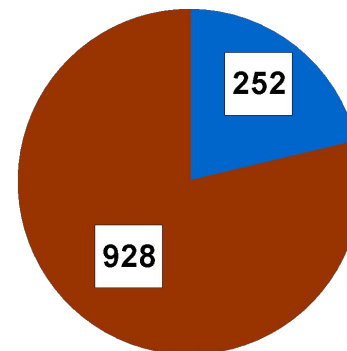
- резервная мощность
- фактическое потребление



тепло (Гкал/ч)



электрическая энергия (МВт)



Основные показатели социально-экономического развития г.Набережные Челны

(в действующих ценах)

Параметры	Ед. изм.	2008	2008/ 2007 (рост в %)	2009	2009/ 2008 (рост в %)	2010	2010/ 2009 (рост, снижение в %)	январь- февраль 2011	январь- февраль 2011/ 2010 (рост, снижение в %)
Объём отгруженных товаров собственного производства	млрд. руб.	181,6	13,3	114,5	-36,9	151,6	32,4	24,4	37,8
Оборот розничной торговли	млрд. руб.	59,8	35,6	62,7	4,8	74,1	18,2	13,3	18,7
Объём платных услуг населению	млрд. руб.	19,9	26,8	21,6	8,5	24,1	11,6	4,7	11,6
Численность официально зарегистрированных безработных	тыс. чел.	5,3	55,8	14,4	272,1	7,8	-46,1	7,3	-54,5



Совместные предприятия с участием ОАО «КАМАЗ»



ООО «ЦФ КАМА»

«ZF-Кама»

производство коробок передач



ЗАО «КАММИНЗ КАМА»

Cummins KAMA

производство двигателей



ООО «КНОРР-БРЕМЗЕ КАМА»

Knorr - Bremze KAMA

выпуск тормозных механизмов



ООО «Федерал Могул Набережные Челны»

Federal-Mogul Corporation

выпуск деталей цилиндропоршневой группы

Naberezhnye Chelny

OPEN CITY



Совместные предприятия с участием ОАО «КАМАЗ»



ООО «ФУЗО КАМАЗ Тракс Рус»
«Fuso Kamaz Trucks Rus»
сборка автомобилей «FUSO CANTER»



Mercedes-Benz

ООО «Мерседес-Бенц Тракс Восток»
«Mercedes-Benz Trucks Vostok»
сборка автомобилей «MB Actros»



Naberezhnye Chelny

OPEN CITY



ОАО «КИП «МАСТЕР»



- Общие площади – 312,2 тыс.кв.м.:
- под производство – 251,6 тыс.кв.м.
 - под офисы – 60,6 тыс.кв.м.



Площади I-II очереди, занятые в полном объёме – 147,9 тыс.кв.м.;

Площади III очереди – для перспективного развития – 164,3 тыс.кв.м.

Стоимость аренды 1 кв.м.:

- производственных площадей – от 71 до 92 руб.;
- офисных площадей - от 121 до 145 руб.



Наличие логистического центра на 7,2 тыс.палет-мест,
в перспективе – на 17,0 тыс.палет-мест



Комплекс услуг ОАО «КИП «Мастер»



Модельный ряд легковых автомобилей





В Набережных Челнах успешно реализуется проект «Open-city – Открытый город», который призван увеличить привлекательность города, создать социальную инфраструктуру для инвесторов, сделать город доступным и комфортным для жизни, работы, творчества и отдыха людей.

Участниками городского проекта могут быть физические и юридические лица, осуществляющие хозяйственную деятельность на территории города и использующие в своей основной работе иностранные языки, обеспечивающие высокий европейский уровень обслуживания и стабильное качество производимой продукции и (или) предоставляемых услуг.

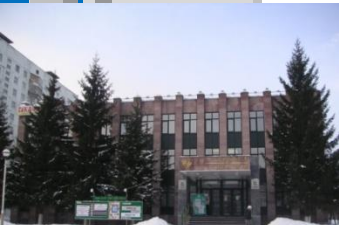
Свидетельства о присвоении права использования официального знака «Набережные Челны OPEN CITY/Открытый город» имеют 29 организаций города. Среди них:

- промышленные предприятия
- бизнес-центры
- отели
- культурно-развлекательные центры
- ресторанные комплексы
- салоны красоты
- спортивные клубы
- ВУЗы
- детские сады



Набережные Челны – культурный город

- В городе 124 памятника истории, культуры и архитектуры, три зоны историко-культурного значения и памятник природы «Боровецкие ключи» на северной окраине города площадью 5 га с благоустроенным прудовым ансамблем.
- Успешную концертную, театральную деятельность ведут профессиональные и самодеятельные коллективы: камерный оркестр «Провинция», государственный театр кукол, государственный татарский драматический театр, русский драматический театр «Мастеровые», оркестр народных инструментов «Наигрыш», джазовый оркестр «Визит», ансамбль танца «Булгары», театр эстрады «Земляничка», ансамбль спортивного бального танца «Ритм», детский хореографический ансамбль «Бисеринки», театр современного танца «Творческая мастерская И.Исаенко», цирковая студия и др.
- В органном зале с аншлагом проходят концерты известных исполнителей как отечественного, так и мирового уровня: Юрия Башмета, оркестра «Виртуозы Москвы» под руководством знаменитого дирижера Владимира Спивакова, аншлагом прошли концерты известной певицы Евгении Смольяниновой, королевы романса Валентины Пономаревой, джазового оркестра под руководством Игоря Бутмана.
- В спорткомплексе «Дельфин» действует единственный в Поволжье дельфинарий



Набережные Челны – спортивный город



- Более 120 тысяч челнинцев активно занимаются физической культурой и спортом (76 видов спорта)
- Работают 17 детско-юношеских школ и специальных школ олимпийского резерва, в которых развиваются 28 видов спорта с общей численностью занимающихся 11796 чел.
- Гордость города – команда «КАМАЗ-МАСТЕР», которая не просто лауреат легендарной гонки «Дакар», но и одна из её рекордсменов
- Открыто и функционирует 856 спортивных сооружений



Десятикратные победители мирового дакаровского авторалли – спортсмены команды КАМАЗ - Мастер



Набережные Челны победитель Всероссийского конкурса «Лучшее муниципальное образование»



- **В 2006 году** – Диплом II степени в номинации "Лучшее муниципальное образование в сфере обеспечения информационного сопровождения реформы местного самоуправления"



- **В 2007 году** – Диплом I степени в номинации «Инфраструктура муниципального образования»



- **В 2008 году** город Набережные Челны *награжден* **Орденом «Российская нация»** за высокие показатели в социально-экономическом развитии, повышении качества жизни жителей, реализацию программ и проектов в сфере сохранения этнокультурного наследия народов Российской Федерации

Почему Набережные Челны?

Политическая и экономическая стабильность, город растущей экономики

Наличие генерального плана города

Благоприятный инвестиционный климат

Относительно недорогой уровень трудовых ресурсов

Выгодное географическое местоположение

Развитый промышленный центр

Важнейший транспортный узел северо-востока Республики Татарстан

Развитая информационная и коммуникационная инфраструктура

Государственная поддержка инвестиционной деятельности

**Набережные Челны
является открытым для сотрудничества городом !**



Добро пожаловать в Набережные Челны!

Контактная информация

Шайхразиев Василь Гаязович

Мэр города

Россия, Набережные Челны,
423805, пр. Х. Туфана, 23

Тел.: 7 (8552) 30 55 07
Факс: 7 (8552) 34 51 20
E-mail: apparat@nabchelny.ru
www.nabchelny.ru

Naberezhnye Chelny

OPEN CITY

