

Конкурс «Моё Путешествие»
работа ученицы 11 «А»

Согриной Анны



Местонахождение



- ◆ Город Сланцы находится в Ленинградской области на Северо-западе России. Через город протекает река Плюсса и проходит автомобильная магистраль Кингисепп-Псков.

История города Сланцы



Основателем Сланцев - С. М. Киров.
В апреле 1930 года - строительство
рудника по добыче горючих сланцев.
До 1949года - это был рабочий поселок,
а после объединения с поселком Лучки,
Сланцам был присвоен статус города.

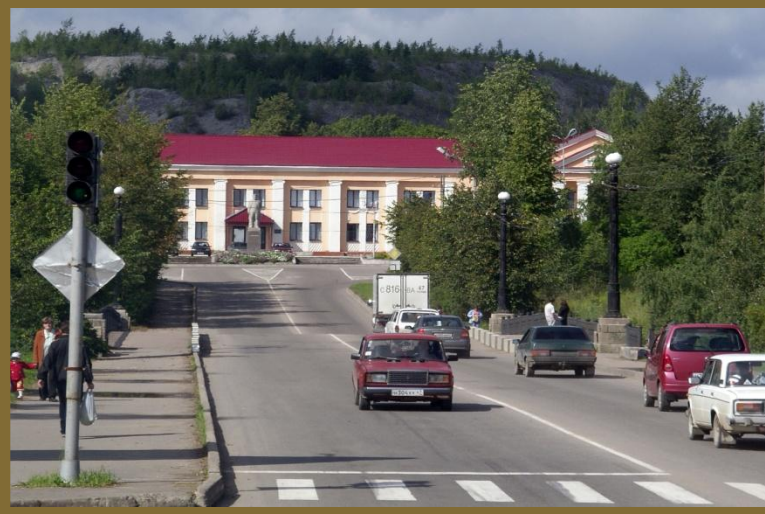


История

На месте нынешнего города существовало несколько сельских поселений, из которых наиболее значительные — Никольщина и Рудня — располагались на правом берегу реки Плюссы.

Улица, застроенная высокими двухэтажными бараками, в которых селились шахтёры, получила название улицы Горняков; инженерно-технические работники размещались в одноэтажных домах на две семьи, которые образовали другую улицу — ИТР.

Во время Великой Отечественной войны большинство зданий было разрушено.



Дирекция шахты



Население



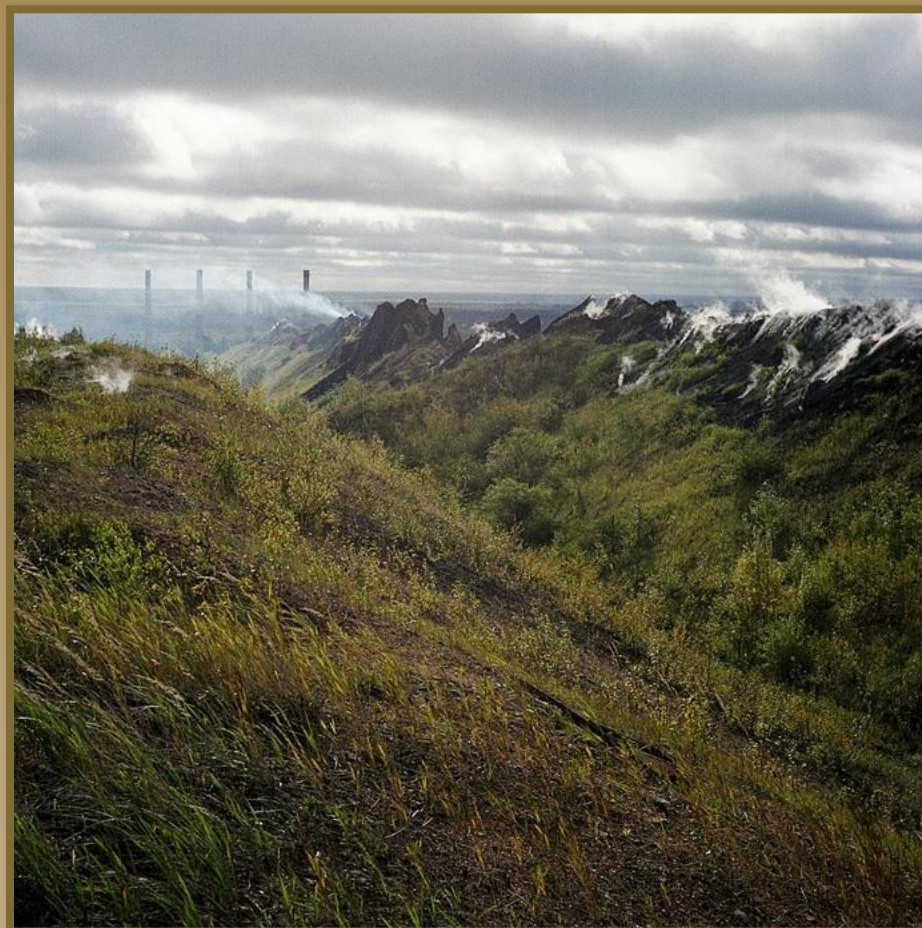
- ◆ По данным на 2008 год составляло 35000 человек



Хозяйство



Экология



Природа





- ◆ Лето +20 до +22
- ◆ Зимой от -4 до -2



- ◆ Осенью от 0 до +15.
- ◆ Весной от +2 до +16



К Л И М А Т



Ж
И
В
О
Т
Н
Ы
Е



ПТИЦЫ



Достопримечательности города Сланцы...



Разрушенный кинотеатр «ТРУД»



Парк культуры и отдыха.



Рядовая городская застройка.

