

Проверил:
Горевой Г.С.

Тверь

A map of the Tver region in Russia, showing its administrative districts. The map is colored in light yellow with black outlines for the districts. Blue lines and shapes represent rivers and lakes. The word 'Тверь' is written in large orange letters at the top center. The map shows a network of rivers, including the Tvertsa, and several large lakes, such as the Tver Reservoir and the Rybinsk Reservoir. The region is bordered by other regions of Russia.

Выполнили:
Фетисов Антон
Бережной Павел
Шатько Глеб
Самарин Владимир

Флаг Твери



История флага

- Флаг Тверской области по длине состоит из четырех четвертей, число которых символизирует тот факт, что территория Тверской области состоит из тверских, новгородских, псковских и смоленских земель. Само соотношение длины и ширины флага 2:3 является проекцией соотношения протяженности Тверской области с севера на юг и с запада на восток. Такое отношение ширины к длине флага характерно для национальных (государственных) и гражданских флагов. Основной частью флага Тверской области стала вертикальная красная полоса, составляющая $\frac{2}{4}$ общей длины флага, с желтым изображением трона и лежащей на нем шапки Мономаха. Эта часть флага символизирует славное историческое прошлое Тверской земли и связывает флаг с композицией герба Тверской области. Красный цвет издавна имел общемировое значение как знак самой высокой власти. Он всегда окружался должным почетом и уважением. Красный цвет был исключительной прерогативой монархов и использовался ими в печатях, знаменах и гербах как государственный, регальный цвет. На Руси при Иване Грозном красными стали стяги и государственные печати. Всякое употребление красной печати и, тем самым, красного цвета без разрешения монарха рассматривалось как государственное преступление.

Герб Твери



История герба

- В октябре 1780 года Екатерина II утвердила гербы девяти уездных городов Тверской губернии.

Геральдические знаки городов начали появляться в России при Петре I, но размещались они на знаменах и обозначали место дислокации того или иного полка. При Екатерине II герб стал знаком города как самостоятельного гражданского поселения. Российская геральдика во многом опиралась на традиции Запада, позаимствовав форму герба - в виде щита. Некоторые геральдические знаки называют "говорящими", например, на гербе города Зубцов Тверской области изображены зубцы. При Екатерине II поля гербов уездных городов стали делить на две части: вверху располагался знак губернии, внизу - уезда. На знаках уездов чаще всего изображались какие-либо особенности города или его окрестностей.

Герб Твери имеет свои особенности - простое изображение имеет глубокий смысл и древнюю историю. Символ, изображенный на гербе Твери (золотой табурет, подушка и корона), по-гречески называется "этимосия" и обозначает Христа на престоле. Такой знак был на печатях правителей Византии. На Руси он впервые появился на печати великого князя Михаила Тверского, поэтому Тверь удостоилась чести изображать этот символ на своем гербе.

Достопримечательности Твери

Памятник Михаилу Тверскому



Памятник И.А.Крылову



Церковь Белая Троица

- Церковь Белая Троица является древнейшим из сохранившихся храмов в городе Твери. Церковь строилась на средства московского купца Тушинского А. Г. и тверского купца Лапина П.Д. и была освящена в 1564 году. Церковь Белая Троица в Твери принадлежала Троице-Сергиевскому монастырю. Согласно легенде, ее название указывает на то, что она не платила податей местному епископу, то есть была "белой". Высота церкви вместе с куполом составляет 27,7 метров.



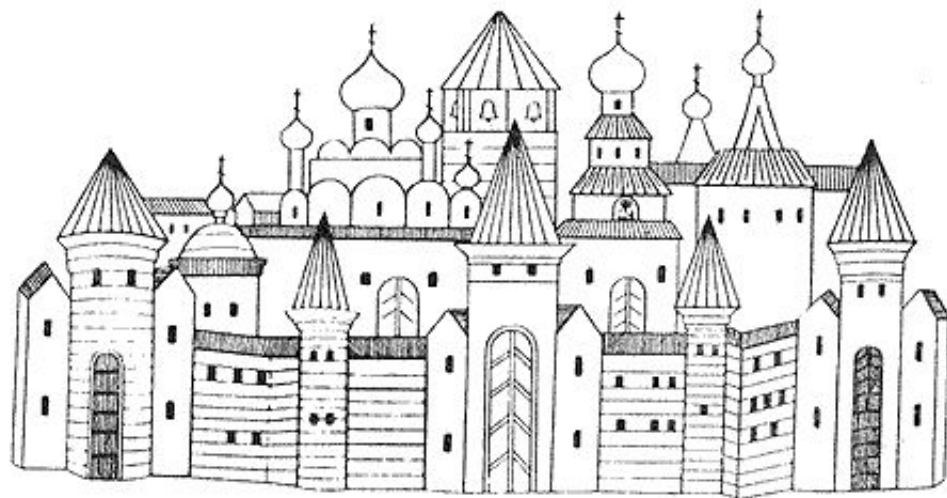
Императорский Путевой дворец

- Императорский Путевой дворец в Твери - памятник архитектуры, одна из главных достопримечательностей города. Был сооружен в стиле барокко в 1764-1777 гг. по проекту П.Р. Никитина при участии М.Ф. Казакова на территории Тверского Кремля на месте бывшего архиерейского дома рядом со Спасо-Преображенским собором.



Тверской Кремль

- **Тверской Кремль** - исторический центр древней Твери. По одной из версий крепость была сооружена в 1182 году Всеволодом Юрьевичем - князем Владимирским, по другой в 30-40-х годах 13 века в ходе борьбы ростово-суздальских князей с новгородцами за обладание Верхневолжьем.



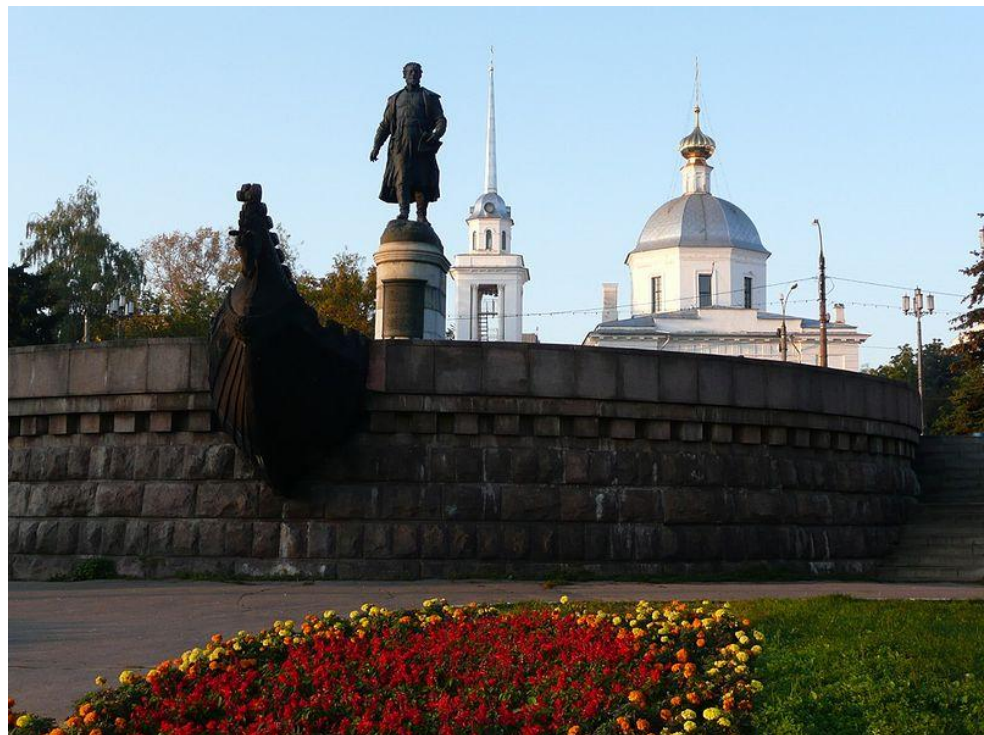
Спасо-Преображенский собор

- Кафедральный белокаменный **Спасо-Преображенский собор** ("Спас-златоверхий") - древнейший каменный храм Твери, главный собор Великого Тверского княжества - располагался в самом центре Тверского Кремля на Соборной площади (сейчас это площадь Революции).



Памятник Афанасию Никитину

- **Памятник Афанасию Никитину** в Твери находится на берегу реки Волга. Был открыт в 1955 году. Великий Тверской путешественник, первооткрыватель Индии, автор "Хождение за три моря" изображен с охранной грамотой в руке, данной ему Тверским великим князем Михаилом Борисовичем. Создан скульпторами С.М.Орловым и А.П.Заваловым по проекту архитектора Г.А.Захарова. Памятник Афанасию Никитину представляет из себя четырехметровую статую из бронзы, находящуюся на четырехметровом гранитном постаменте. Установлен на овальной площадке в виде ладьи, носовая часть которой украшена головой коня.



Памятник Михаилу Кругу

- **Памятник Михаилу Кругу** — памятник исполнителю русского шансона *Михаилу Кругу* (1962—2002) в его родном городе Твери.
- Композиция — шансонье сидит на скамейке в распахнутой рубашке, положив рядом шляпу и опираясь на гитару; справа от него свободное место — можно присесть и, если есть желание, сфотографироваться. Подпись отсутствует.
- Общая масса бронзового памятника (с гитарой) — 250 килограммов.



Речной вокзал

- **Речной вокзал** расположен в центре Твери (набережная Афанасия Никитина, д.1) на стрелке, образуемой реками Волга и Тверца, там, где ранее стоял древний Отроч монастырь (от него сохранился лишь Успенский собор). Речной вокзал был построен в 1935-1938 годах. Архитекторы Е.И.Гаврилова и П.П. Райский, конструктор И.М.Петраков, инженер И.М. Тигранов. Вокзал - один из наиболее выразительных сооружений советского времени в Твери, отличается интересной, несколько геометризированной объемной композицией и оригинальным декором. Трехэтажное со стороны реки здание в центральной части увенчано башней со шпилем, симметричные крылья оформлены арками и балконами. В советское время тверской речной вокзал был рассчитан на одновременное обслуживание 550 пассажиров. В 1969-75 гг. сооружены причалы (длина 400 метров). В настоящее время речной вокзал принимает в основном транзитные экскурсионные суда, следующие до Астрахани.



Обелиск Победы

- **Обелиск Победы** в Твери расположен на стыке эспланады - широкой бетонированной аллеи, и площади Победы (ранее на месте обелиска стоял храм Николы на Зверинце, который был взорван в конце 1960-х годов) на левом берегу реки Тьмаки при впадении ее в реку Волгу. Обелиск Победы открыт 16 декабря 1970 года в день 29-й годовщины освобождения города от немецко-фашистских захватчиков (скульпторы И.М. Рукавишников, А.Н. Филиппова, архитекторы Н.Н. Миловидов, Т.Е. Саевич, инженеры Б.С. Кадик, М.С. Шумилова). Обелиск высотой 45,5 метров покоится на монолитном железобетонном фундаменте, увенчан рострами и факельной чашей огня Победы, на плоскостях 8 прикрепленных консольно-медных плит с барельефами и текстами, посвященными подвигам героев фронта и тыла. Обелиск Победы в Твери имеет внешнюю подсветку. Факел зажигается несколько раз в год в дни празднеств. Недалеко от обелиска Победы расположены Вечный огонь, памятник Воинам-интернационалистам, церковь Михаила Тверского, памятник И.А. Крылову.



Тверской государственный объединённый музей

- **Тверской государственный объединённый музей** (Тверской государственный объединённый историко-архитектурный и литературный музей, Тверской краеведческий музей) — музей в *центре* Твери, и одновременно — сеть музеев-филиалов, расположенных в Твери и других городах и Тверской области.



Промышленность Твери

Машиностроительные предприятия и заводы Твери

- ОАО «Тверской экскаватор» - производитель экскаваторов на пневмокошечном, гусеничном ходу на базе а/м типа «Урал», «КамАЗ»;
- ОАО «Тверской вагоностроительный завод» - крупное предприятие России по производству различных типов магистральных пассажирских вагонов;
- Завод «Центросвармаш» - крупнейший российский производитель сварных металлоконструкций;
- ОАО «Тверской завод электроаппаратуры – ЭЛТОР» - производитель электроаппаратуры для крупных металлургических предприятий.

Химическая промышленность Твери

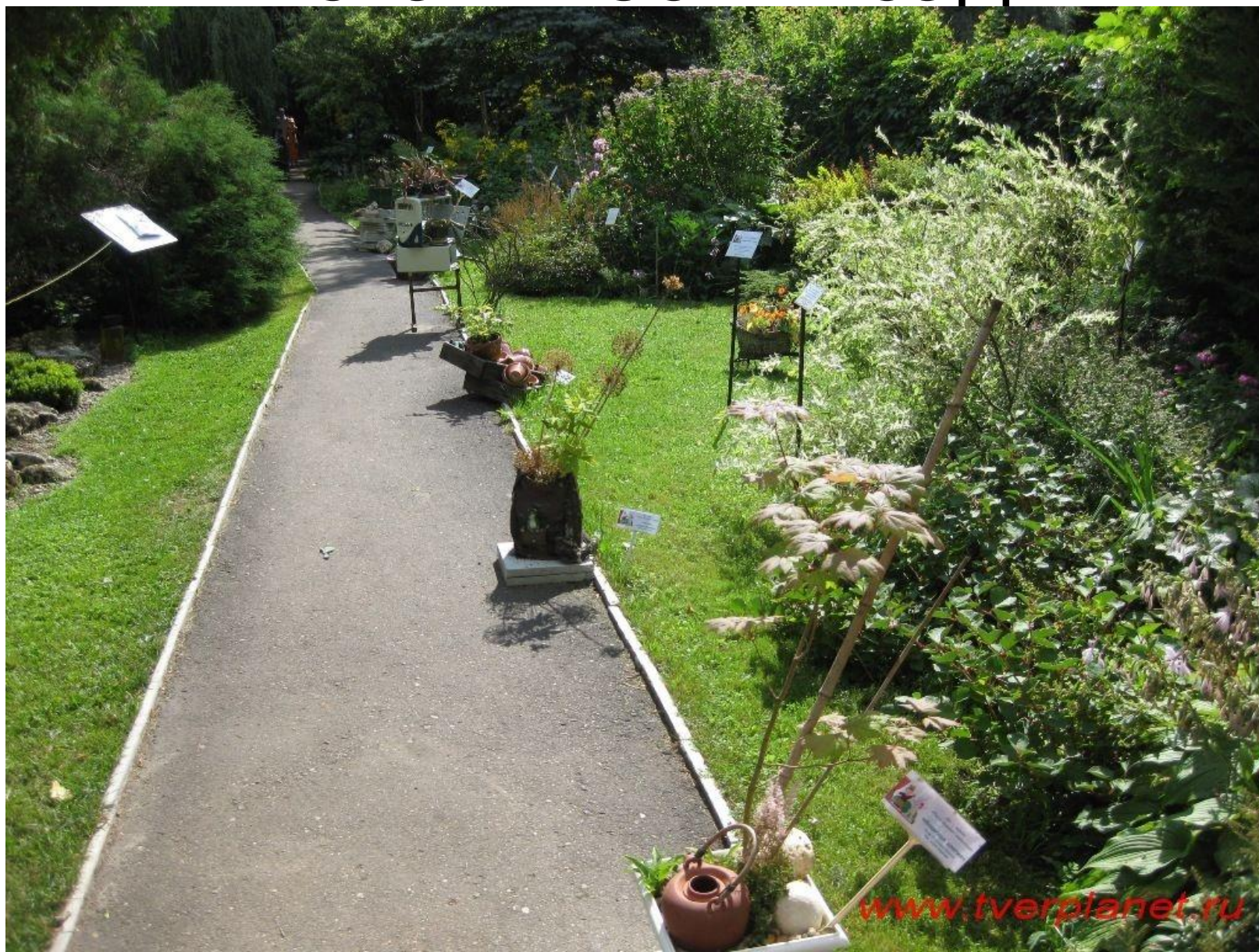
- ОАО «Тверской полиэфир» - единственное предприятие в России, выпускающие полиэфирные нити и полиэфирные обивочные ткани для автомобильной и мебельной промышленности;
- ОАО «Тверьстеклопластик» - производитель изделий из стекловолокна и стеклопластика;
- ОАО НПК «Химволокно» - предприятие химической промышленности по производству армидных нитей.

Электроэнергетика Твери

- Филиал ОАО «МРСК Центра» «Тверьэнерго» - предприятие, обеспечивающее транспортировку электроэнергии;
- ОАО «Тверская энергосбытовая компания» (Тверьэнергосбыт)- энергетическая компания Твери, крупнейшая энергосбытовая организация региона.

Места отдыха

Ботанический сад



Городской сад



Парк Победы



Знаметые люди Твери

Афанасий Никитин (? — 1474) — русский путешественник XV века



Фёдор Николаевич Глинка (1786—1880, поэт)



Васильева Вера Кузьминична
(род. 1925, народная артистка
СССР)

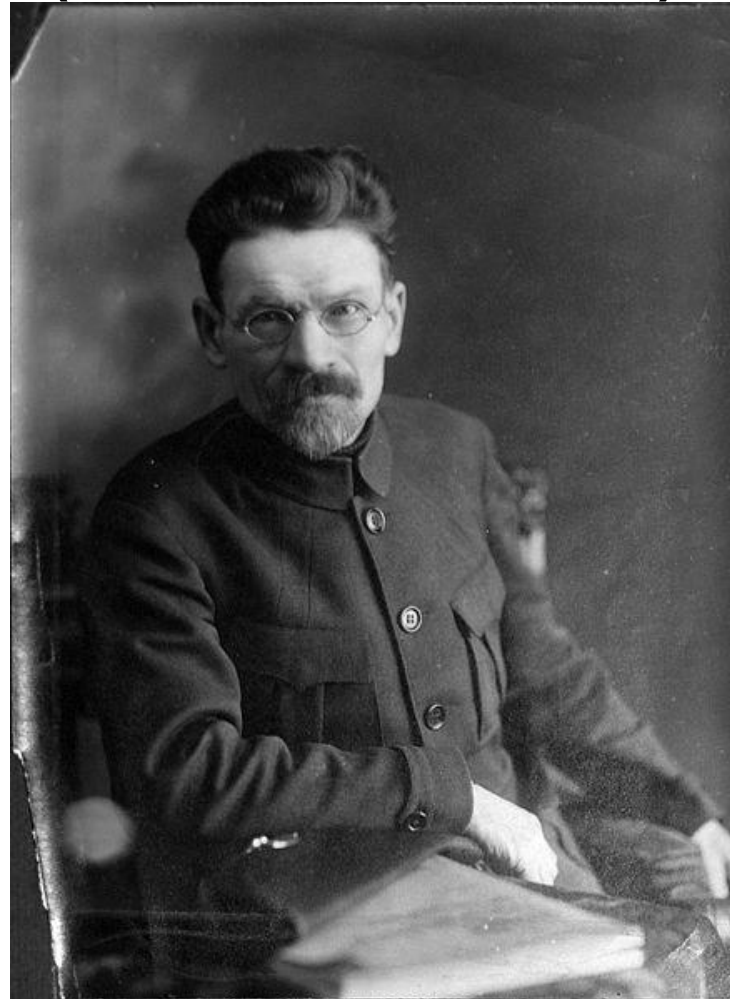


Екатерина Павловна (1788—1819)



Великая княгиня, четвёртая дочь Павла I, какое-то время жила в Твери

Калинин Михаил Иванович (1875—1946)



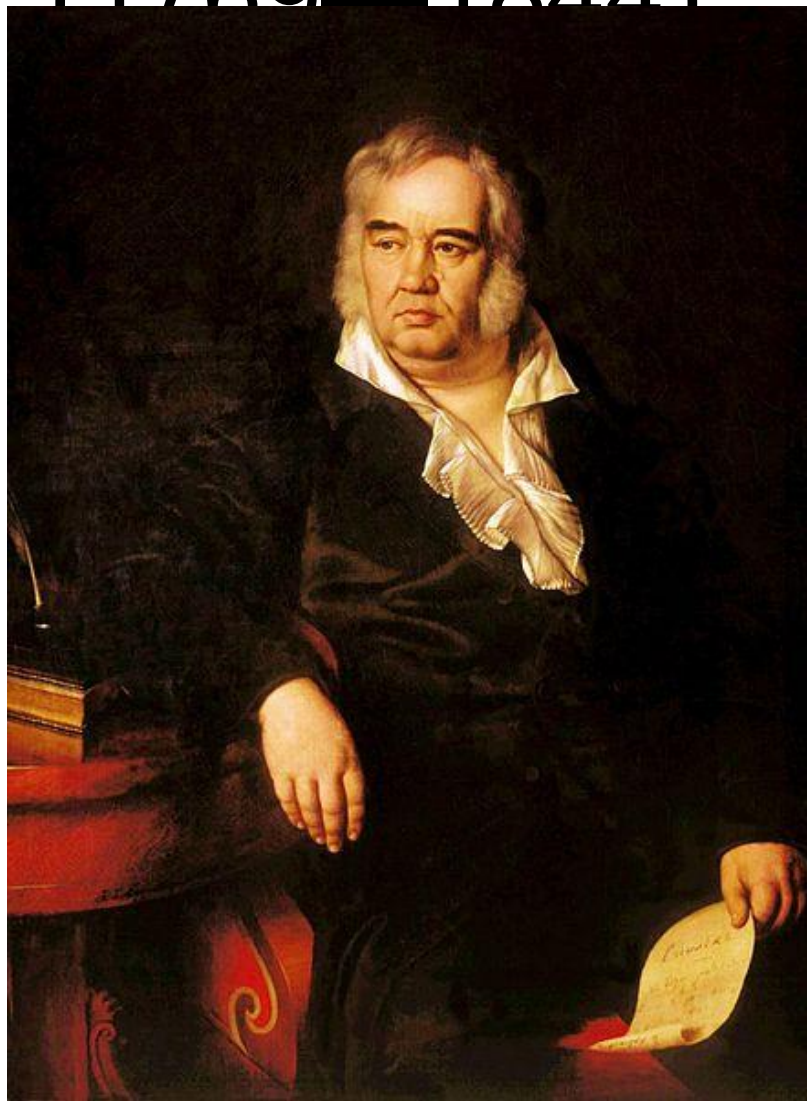
Советский политический деятель

Круг Михаил Владимирович (1962—2002)



Российский поэт и певец

Крылов Иван Андреевич (1769 — 1844)



Русский поэт, баснописец, переводчик

Салтыков-Щедрин, Михаил Евграфович (1826—1889)



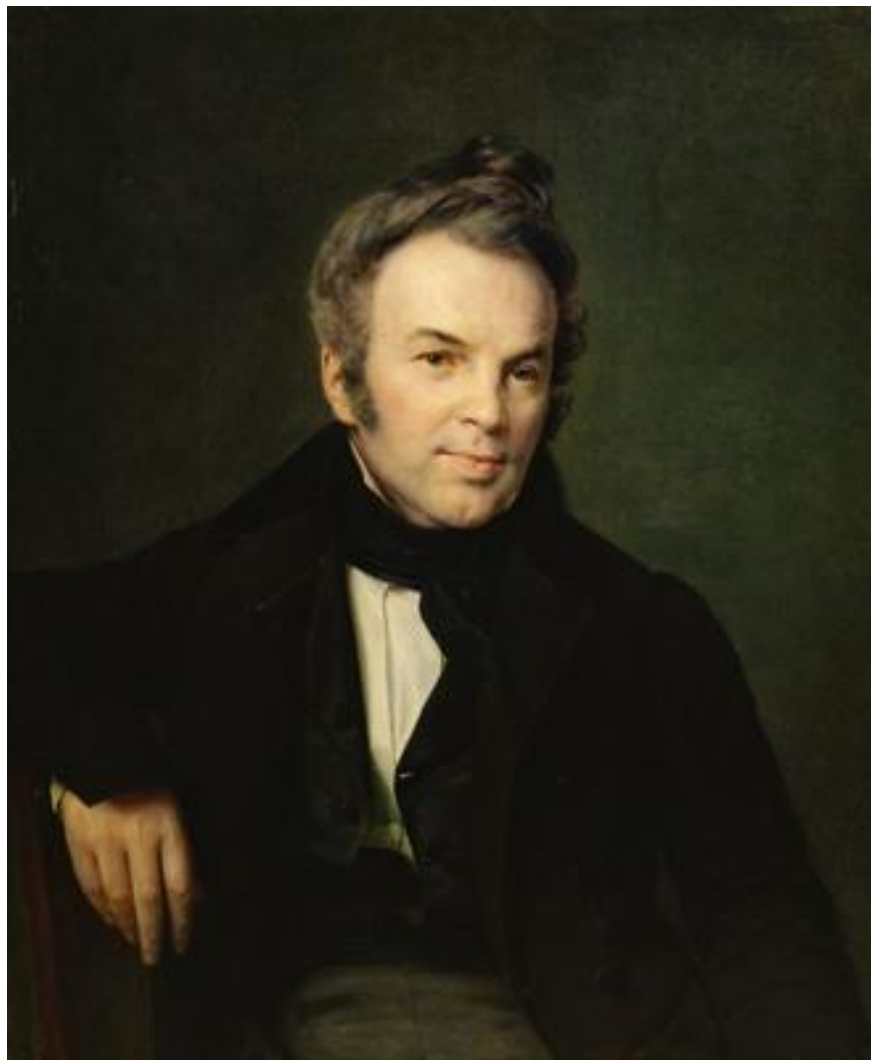
Русский писатель, рязанский и тверской вице-губернатор

Екатерина Михайловна Бакунина (1810—1894)



Знаменитая сестра милосердия

Лажечников Иван Иванович (1792—1869)



Русский писатель

Михаил Ярославич Тверской (1271—1318)



*Великий князь всея
Руси*

Образование

Тверской государственный университет

- **Тверской государственный университет** — одно из крупнейших высших учебных заведений Тверской области. Имеет лицензию на право ведения образовательной деятельности в сфере профессионального образования от 1 апреля 1999 года № 24Г — 0233 и считается имеющим государственную аккредитацию согласно постановлению Госкомвуза России от 28 ноября 1998 года № 25 — 0319.
- Имеет крупную научную библиотеку — её фонд насчитывает более 1 млн экземпляров. Ведётся активная научная работа, проводятся конференции и семинары.

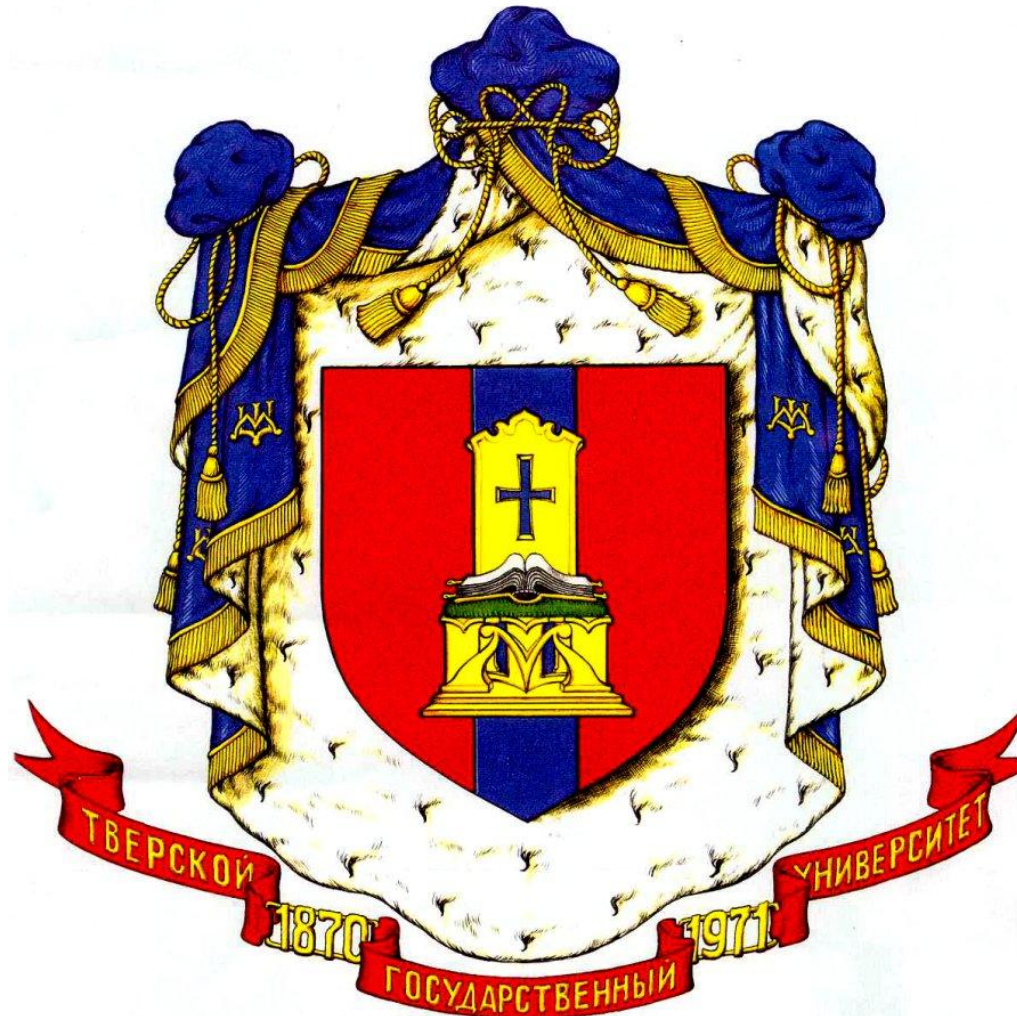


- Преподавательский состав — 721 человек
- 90 докторов наук, профессоров
- 369 кандидатов наук
- Три формы обучения: дневная, вечерняя и заочная
- Обучение ведётся по 42 специальностям
- 10 тысяч студентов
- 17 факультетов
- 94 кафедры



Факультеты Тверского государственного университета

- *Биологический факультет*
- *Исторический факультет*
- *Математический факультет*
- *Педагогический факультет*
- *Факультет географии и геоэкологии*
- *Факультет иностранных языков и международной коммуникации*
- *Факультет повышения квалификации работников образования*
- *Факультет прикладной математики и кибернетики*
- *Факультет психологии и социальной работы*
- *Факультет управления и социологии*
- *Факультет физической культуры*
- *Физико-технический факультет*
- *Филологический факультет*
- *Химико-технологический факультет*
- *Экономический факультет*
- *Юридический факультет*



Тверская государственная медицинская академия

- Тверская государственная медицинская академия возникла в *1954* году на базе Ленинградского стоматологического института, основанного в *1936* году и переведенного в город Калинин в *1954* году
- Президент — Давыдов Борис Николаевич, ректор — Калинин Михаил Николаевич. По данным *2011* года академия насчитывает 479 преподавателей, в том числе 55 профессоров и 149 доцентов



Интересные факты

- Теоретический корпус академии (ул. Советская, 2–6) ранее принадлежал 2-ой Императорской мужской гимназии, строительство которой велось в 1844–1859 гг. архитектором *К. Б. Гейденрейхом*. Расположенная напротив Императорского путевого дворца, она как бы зеркально повторяет черты его композиции.
- Ранее в здании по адресу ул. Советская, дом 4 находилось Управление НКВД СССР по Калининской области. В частности, это здание печально знаменито тем, что именно здесь, в марте-апреле 1940 года, были расстреляны более 6000 пленных поляков.
- 21 апреля 2011 года решением Исполнительного комитета Объединения «*Золотая книга Санкт-Петербурга*» (Протокол №7(4)/62) Тверская государственная медицинская академия удостоена звания Лауреата Золотой Книги Санкт-Петербурга с занесением ее в Летопись Славы Великого города.

Тверской государственный технический университет

- **Тверской государственный технический университет** (до 1994 года Тверской политехнический институт) — одно из крупнейших высших учебных заведений Российской Федерации.



Факультеты

- В **ТвГТУ** девять факультетов, на которых обучается по всем формам обучения около 11000 студентов на более чем 40 специальностях и направлениях.
- Машиностроительный
- Инженерно-строительный
- Природопользования и инженерной экологии
- Информационных технологий
- Управления и социальных коммуникаций
- Химико-технологический
- Заочного обучения
- Дополнительного профессионального образования
- Международного академического сотрудничества
- На базе Тверского государственного технического университета создан Центр дистанционного обучения и коллективного пользования информационными ресурсами (ЦДОКП).

Краткая история Твери

Средние века

- XII век: основание и становление города
- XIII век: расцвет Твери
- XIV век: противостояние с Москвой и борьба с Ордой
- В первой половине XV века при *Борисе Александровиче* Тверь пережила последний взлёт своего могущества как центр самостоятельного княжества.
- В 1612 году Тверь была полностью разорена польско-литовскими войсками. В 1629 году в городе было 11 заброшенных церквей и монастырей и 1450 пустых домов.

Новое время

- В XVIII веке Тверь бурно развивалась, в городе были сооружены Церковь Вознесения, Воскресенская церковь в Заволжье, современная *Успенская церковь* в Отроч-монастыре, *Екатеринская церковь в Затверечье*, а также множество гражданских построек, многие из которых сохранились до наших дней. Старейшей из них принято считать дом купца Арефьева в Заволжье, в котором сейчас расположен музей тверского быта.
- В 1764—1766 годах была возведена главная достопримечательность Твери — Путевой дворец императрицы Екатерины.

Новейшая история

- В 1901 году в Твери был пущен электрический трамвай и начато освещение улиц, в 1904 году открылся кинематограф, в 1910 году в Тверь прилетел впервые самолет.
- С 1919 года в Твери были переименованы все центральные улицы и площади, началась борьба с церковью и изъятие церковных ценностей. В 20-30-х годах были закрыты и разрушены десятки церквей, которые являлись памятниками архитектуры 17-19 веков.
- 14 октября 1941 года город был захвачен частями *27-го армейского* и *41-го моторизованного* корпусов *3-й танковой группы* группы армий «Центр». В ходе Калининской оборонительной операции, дальнейшее продвижение противника было задержано, а на северо-западном направлении (в тыл Северо-Западному фронту) было остановлено совсем, особую роль при этом сыграла *8-я танковая бригада*. Около двух месяцев город находился под немецкой оккупацией.

- 4 февраля 1971 года город награждён орденом Трудового Красного Знамени за успехи в выполнении пятилетнего плана по развитию промышленного производства.
- 17 июля 1990 года на основании указа Президиума Верховного Совета *РСФСР* городу возвращены его историческое имя и герб.
- В 1991 году утверждён седьмой по счёту, действующий до настоящего времени Генеральный план города.
- 4 ноября 2011 года Твери было присвоено звание Города Воинской Славы.

Спасибо за внимание!