

**ЭТО СЕВЕР –  
КРАЙ  
НЕПОВТОРИМЫ  
Й**

***ГОРОДА  
МОЕЙ  
РЕСПУБЛИКИ***

# Республика



- Расположена на северо –востоке Европейской части России
- Занимает территорию, площадь которой составляет 416 000 кв. км (больше территории Германии)
- Столица – г. Сыктывкар

# Государственный герб Республики Коми



Герб представляет собой изображение золотой хищной птицы на красном щите: на груди птицы – лик женщины в обрамлении шести лосиных голов.

В композиции «птица-человек-лось» хищная птица является образом власти; лик женщины соответствует образу Зарни Ань (Золотой Бабы), матери мира. Образ лося связан с идеей силы, благородства, красоты.

Сочетание золотого и красного символизирует в Коми солнце, материнство и рождение.

# Государственный флаг Республики Коми



**Синий цвет флага символизирует небесное начало, величие и бескрайность северных просторов.**

**Зеленая полоса – символ надежды и изобилия – обозначает основное богатство Коми – необъятные таежные массивы.**

**Белая полоса воплощает белизну и чистоту снега, простоту и суровую красоту Севера, а также равенство народов, проживающих в**

# Глава Республики Коми



**Владимир  
Александрович  
Торлопов**



# СЫКТЫВКАР

*На заре ты как сказанье над таежною рекой.  
И плывут воспоминанья были двух твоих веков.  
И. Воронин*



Столица, самый старый город Республики Коми. Первые упоминания о погосте в устье реки Сысолы встречаются в старинных документах уже в 1586 году. В январе 1780 года погост был преобразован в город Усть-Сысольск, который с 1802 года становится уездным центром. Десятилетиями он оставался захолустным глухим уголком, каких немало было в царской России. Не случалось в Усть-Сысольске, как в Берлоге, медведь в берлоге.





# СЫКТЫВКАР



# Воркута

*Днем и ночью стоит Воркута свою вахту –  
Бесконечною ночью, полярным негаснущим  
днем...  
А. Ванев*

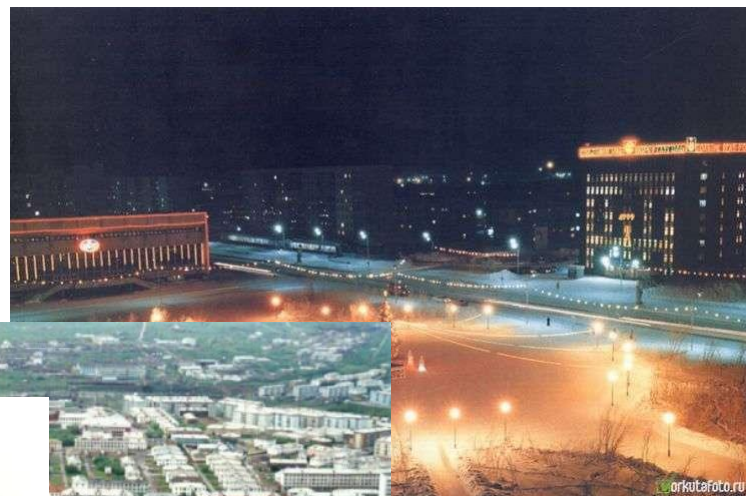


1 сентября 1934 года в Воркуте был выдан на-гора первый уголь. С тех пор добыты сотни миллионов тонн «камня жизни» в Заполярье. В дни войны Печорский угольный бассейн люди называли «Заполярной кочегаркой».

26 ноября 1943 года на базе нескольких рабочих поселков был образован город Воркута.

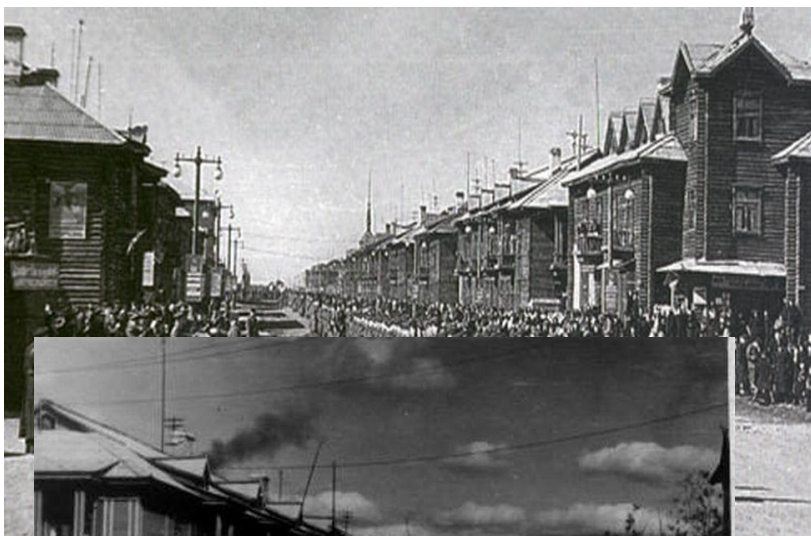
# Воркута

Шахтерский город рос, мужал, набирался сил. Сейчас это – современный город с крупными заводами, научными и проектными институтами.



# Инта

*Я кланяюсь низко минувшим дорогам,  
Где каждая в душу ложится верста.  
Я многое видел, я помню о многом,  
Но в сердце моем остается Инта.*



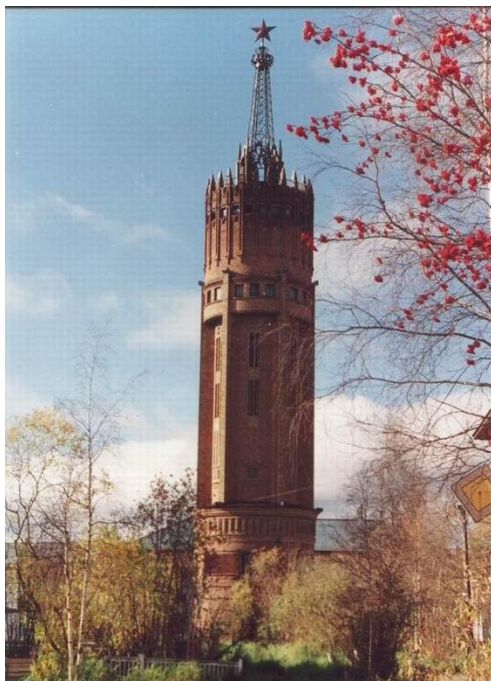
*Б. Окуджава*

**В 1936 году на берегу реки Большая Инта появился палаточный городок геологоразведчиков, который вскоре стал поселком. В 1940 году сюда была направлена экспедиция, и вскоре началось проектирование шахт. Уже в сентябре 1943 года первый эшелон интинского угля был отправлен защитникам Ленинграда.**

**Одна за другой сооружались шахты, были построены ТЭЦ, заводы, депо.**

**Рос поселок, а в октябре 1954 года был преобразован в город.**

# Инта



**За сравнительно короткий срок Инта проделала огромный путь от мелких разрозненных поселков до современного города. Интинцы многое делают по благоустройству и озеленению города. Выработался особый – интинский – стиль строительства. Стены домов здесь похожи своими затейливыми узорами на ковры.**

# Печора

*Идут по Печоре большие суда,  
Встают на Печоре, цветут города.*

*А. Мурзин*



Город Печору, расположенный на высоком берегу могучей северной реки, справедливо называют «транспортным» цехом республики. Город стоит на пересечении водной и стальной магистралей – это и дает ему право на такой высокий титул.

Оживленно летом в Печорском порту. Отсюда теплоходы отправляются и вверх по реке, и вниз – до Нарьян-Мара. Везут они уголь,

# Печора

Сегодня к званию «транспортного» цеха город на Печоре прибавил звание «энергетического сердца» республики. Здесь построена крупная Печорская ГРЭС. Мощность ее агрегатов – 2,4 миллиона киловатт – превышает мощность всех электростанций



# Усинск

*На этом месте, где поднялся город,  
Болота были ...* *Н. Володарский*

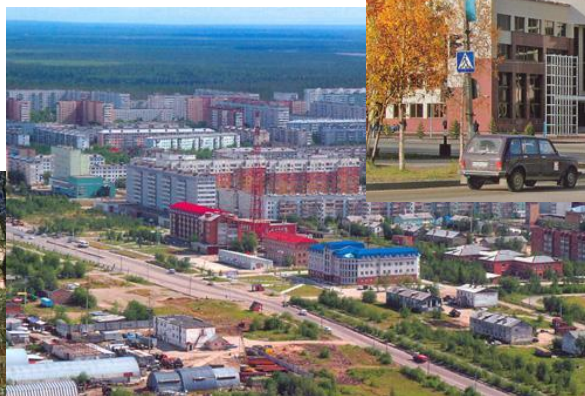
**Возник в 1966 году как поселок на  
реке Уса. Преобразован в город  
Усинск в 1984 году.**





# Усинск

Город Усинск и подчиненная ему территория находится на северо-востоке Республики Коми в бассейне средней Печоры и ее притока реки Уса. Административный центр города Усинска расположен на правом берегу реки Уса, примерно в 90 км от Северного полярного круга. Сегодня Усинск один из ведущих индустриальных городов Республики Коми, расположен в 757 км от столицы - города Сыктывкара.



# Ухта

*Не пугайтесь вы облачка серого,  
Прилетайте на ЯКе и ТУ!  
Не случайно жемчужиной Севера  
Называют наш город Ухту.*

*Н. Володарский*



Населённый пункт был основан 21 августа 1929 как лагерный пункт Чибью (по имени небольшой реки, впадающей в Ухту), в июле 1939 переименован в рабочий посёлок Ухта, 20 ноября 1943 получил статус города.

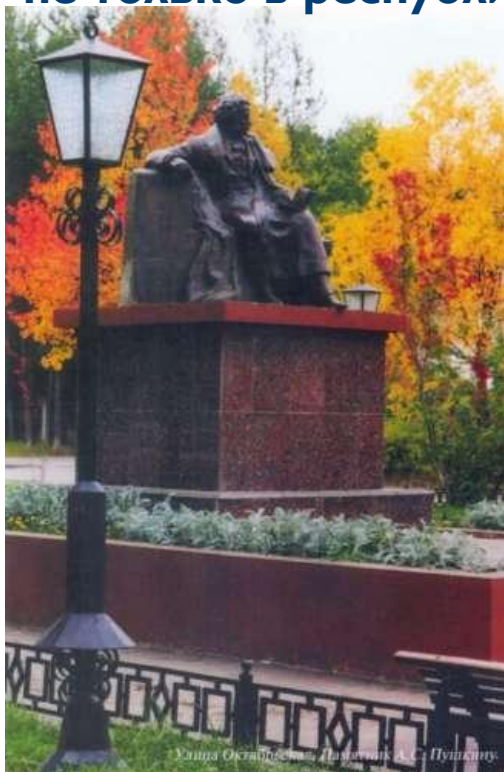
Город расположен в самом центре республики, за 63-й параллелью. Часто Ухту называют нефтяной столицей Европейского Севера России. Именно отсюда отправляются в центр страны добываемые в Республике Коми нефть и газ.



# Ухта

**Ухта – красивейший из городов Европейского Севера, центр нефтяной, газовой и строительной индустрии республики Коми.**

**Ухта – научный центр на Севере России. Проекты, разработки, исследования, выполненные здесь, используются не только в республике, но и за ее пределами.**



# Сосногорск

*Здесь когда-то в краю заброшенном  
Нас не баловала судьба.*

*Но поднялись в тайге запыленной  
Белокаменные дома.*

*Н. Володарский*



**Сосногорск – один из молодых городов в республике. В 1979 году он стал центром нового Сосногорского района.**

**Большинство людей города связало свою судьбу и жизнь с газоперерабатывающим заводом. Здесь выпускают такие виды продукции, которые нигде больше в стране не производятся. Это – термический углерод, идущий на изготовление резины, лакокрасочных изделий высших марок,**



# Сосногорск

Из Сосногорска протянулись нити управления интенсивным движением пассажирских и грузовых поездов на промышленном участке железной дороги. Ежегодно в тяжеловесных составах железнодорожники перевозят десятки миллионов тонн нефти и нефтепродуктов, лесоматериалов, строительного кирпича, воркутинского и интинского угля.



# Микунь

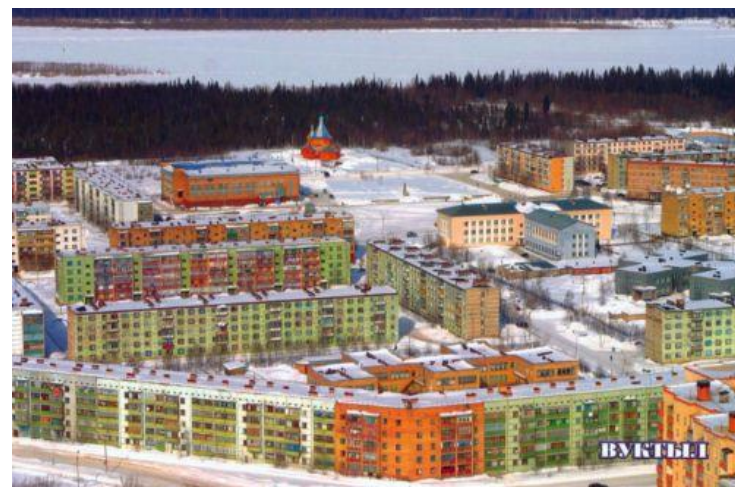
*На просторах Коми края  
В песнях мира и труда  
Хорошеют, расцветая,  
Молодые города.*

*А. Клейн*



Этот город по праву называют «железнодорожными воротами» республики. Все поезда, прибывающие в Коми, проходят через эти ворота. Отсюда они идут на юго-восток, северо-восток и северо-запад. Именно здесь впервые на Севере были освоены тепловозы. До 1917 года в Коми крае не было железной дороги, теперь – около 1500 километров. Железная дорога стала привычной частью здешнего пейзажа.

# Вуктыл



# ЕМВА





# Города моей республики

Усинск



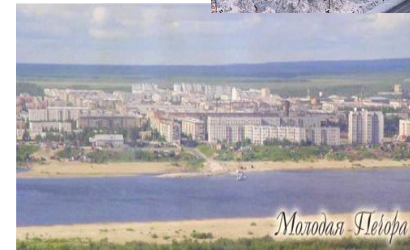
Воркута



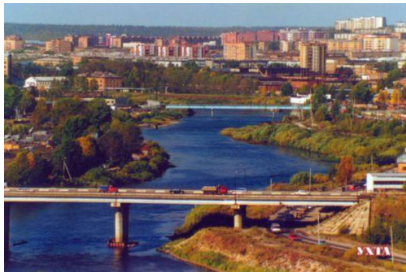
Инта



Печора



Ухта



Вуктыл



Сосногорск



Емва



Микунь



Сыктывкар

