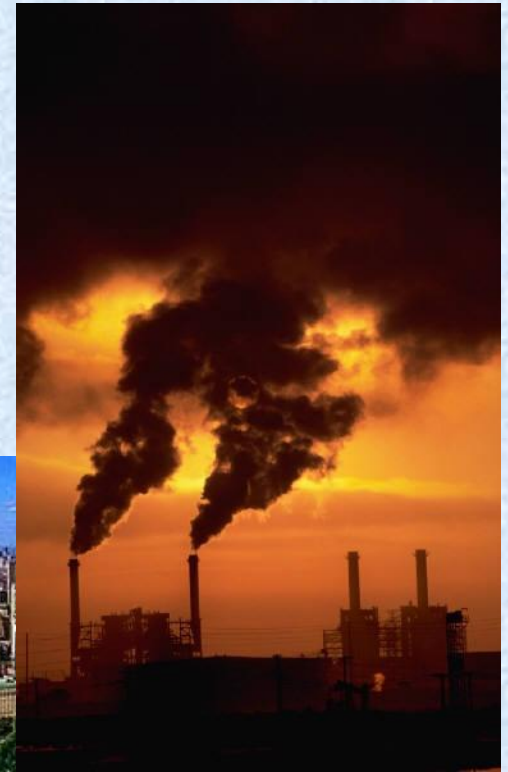




Городское население

Урбанизированные территории:

- 1% суши
- 51% населения мира
- 80% ВВП мира
- 80% выбросов в атмосферу и гидросферу



Городское население

Уровень урбанизации по регионам:

Северная Америка 75%

Европа 73%

Австралия и Океания 68%

Латинская Америка 65%

Азия 34%

Африка 30%



Городское население

Урбанизация некоторых стран:

Россия 73%, Монако 100%, Сингапур 100%, Бельгия 95%,
Кувейт 94%, Великобритания 92%, ФРГ 90%

Нигерия 16%, Бангладеш 14%, Эфиопия 12 %, Непал 7%,
Бурунди 5%

Уровень урбанизации выше в развитых странах, но темпы
урбанизации выше в развивающихся



Городское население

Критерии выделения городов:

1. Численность населения

Дания, Швеция, Финляндия – более 200 человек

Канада, Австралия – более 1 000 человек

ФРГ, Франция, Куба – более 2 000 человек

Мексика, Венесуэла, США – более 2 500 человек

Австрия, Индия, Иран, Мадагаскар – более 5 000 человек

Швейцария, Малайзия – более 10 000 человек

Нигерия, Нидерланды – более 20 000 человек

2. Административный критерий

Алжир, Эквадор

Городское население

Критерии выделения городов:

3. Функциональный

Индия – численность населения более 5 000 человек, плотность населения не менее 1 000 ч/миля², 15% взрослого мужского населения занято вне сельского хозяйства

4. Городские признаки

Индонезия, Замбия, Перу

5. Плотность населения или густота застройки

Япония – число жителей более 40 000 человек, плотность населения более 4 000 ч/км²

Городское население

Урбанизация –

- Доля городского населения
- Процесс роста: городского населения, доли городского населения, городов, числа городов; распространение городского образа жизни

Субурбанизация –

рост пригородной зоны

Агломерация –

город с пригородами, скоплен
взаимосвязями

Типы агломераций:

- Моноцентрические: Париж
- Полицентрические: Рур, Ку



Городское население

Мегалополис – скопление агломераций, сплошь урбанизированная территория

Мегаполисы	Площадь, тыс. км ²	Протяженность главной оси, км	Население, млн. чел.	Плотность, ч/км ²	Кол-во агломераций
Босваш	170	1000	50	300	40
Чипитс	160	900	35	220	35
Сансан	100	800	20	200	15
Токайдо	70	700	55	800	20
Английский	60	400	30	500	30
Рейнский	60	500	30	500	30

Городское население

В начале XX века было 10 городов-миллионеров:

Лондон, Нью-Йорк, Париж, Кантон (Гуанчжоу), Берлин, Вена, Токио, Чикаго, Филадельфия, Санкт-Петербург

В настоящее время около 400 городов-миллионеров

В России 12 – Москва, Санкт-Петербург, Нижний Новгород, Новосибирск, Омск, Казань, Екатеринбург, Пермь, Челябинск, Уфа, Ростов-на-Дону, Самара

Городское население

Крупнейшие агломерации мира (млн. чел, 2005 г.)

- | | |
|-------------------------|-------------------------|
| 1. Токио 35,2 | 11. Лос-Анджелес 12,3 |
| 2. Мехико 19,4 | 12. Карачи 11,6 |
| 3. Нью-Йорк 18,7 | 13. Рио-де-Жанейро 11,5 |
| 4. Сан-Пауло 18,3 | 14. Осака-Кобе 11,3 |
| 5. Бомбей (Мумбаи) 18,2 | 15. Каир 11,1 |
| 6. Дели 15 | 16. Лагос 10,9 |
| 7. Шанхай 14,5 | 17. Пекин 10,7 |
| 8. Калькутта 14,3 | 18. Манила 10,7 |
| 9. Джакарта 13,2 | 19. Москва 10,7 |
| 10. Дакка 12,4 | |

Два региона с максимальной урбанизацией:

1. Европа
2. Азия
3. Африка
4. Северная Америка
5. Латинская Америка
6. Австралия и Океания

Объедините следующие города в пары: Питтсбург, Турин, Лима, Сингапур, Канберра, Эссен, Детройт, Лас-Вегас, Роттердам, Монте-Карло. Укажите принципы объединения.

Сингапур – Роттердам **морские порты**

Лима – Канберра **столицы**

Лас-Вегас – Монте-Карло **центры игорного бизнеса**

Турин – Детройт **центры автомобилестроения**

Питтсбург – Эссен **центры черной металлургии**

Для центральной части типичного североамериканского города характерна планировка:

1. радиальная
2. прямоугольная
3. хаотическая

Полицентрическая агломерация:

1. Лондонская
2. Парижская
3. Рурская
4. Московская

Государства, в которых столица не является крупнейшим городом своей страны:

1. Великобритания
2. Швеция
3. Турция
4. Марокко
5. Болгария
6. ЮАР
7. Китай
8. Индонезия
9. США
10. Австралия

Два региона с минимальной урбанизацией:

1. Европа
2. Азия
3. Африка
4. Северная Америка
5. Латинская Америка
6. Австралия и Океания

Два государства Европы с минимальной урбанизацией:

1. Великобритания
2. Таиланд
3. Австрия
4. Албания
5. Панама
6. Болгария
7. Португалия
8. Нидерланды
9. Швеция
10. Бельгия

**Рост городов в
большинстве развивающихся стран характеризуется:**

1. высокими темпами
2. опережением реального экономического развития
3. разрастанием трущоб
4. переселением жителей из центра города в пригороды

Столицы мусульманских стран:

1. Тхимпху
2. Куала-Лумпур
3. Тегеран
4. Манила
5. Манама
6. Дакка

Четыре страны Латинской Америки с максимальной урбанизацией:

1. Бразилия
2. Венесуэла
3. Аргентина
4. Шри-Ланка
5. Кувейт
6. Уругвай
7. Парагвай
8. Перу
9. Колумбия
10. Чили
11. Мексика

Какие города входят в мегаполис Босваш?

1. Чикаго
2. Бостон
3. Нью-Йорк
4. Сан-Диего
5. Филадельфия
6. Лос-Анджелес
7. Сиэтл
8. Хьюстон
9. Сан-Франциско
10. Детройт

Страна, в которой находится самый крупный город (агломерация) Африки:

1. Эфиопия
2. Ангола
3. Марокко
4. ЮАР
5. Алжир
6. Ливия
7. Египет
8. Гвинея
9. Сенегал
10. Мадагаскар

Страна, в которой урбанизация растет более высокими темпами:

1. Великобритания
2. ФРГ
3. Нигерия
4. Австралия
5. Япония
6. США