

# Горы Южной Сибири

**Алтай**



- ЗОЛОТОЙ

Алтай - золотые горы.

Алтай - самые высокие горы Сибири.

Высшая вершина г. Белуха,  
высота её - 4506 м

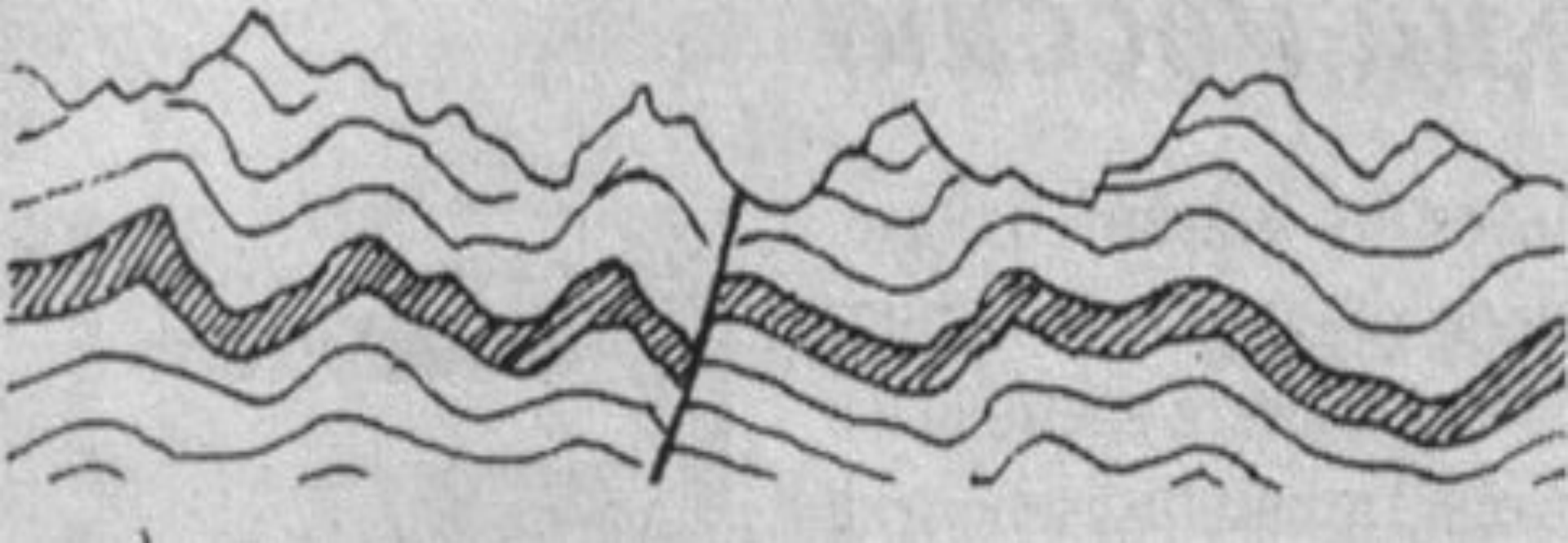


**Алтай является крупной горной областью, расположенной в центральной части страны. На севере и северо-западе он граничит с Кузнецким Алатау, Салаирским кряжем, Горной Шорией и Западно-Сибирской равниной. На востоке Алтай примыкает к Западному Саяну и Туве. Рисунок горных сооружений Алтая имеет форму веера, развернутого на запад и северо-запад. Алтай делят на Центральный, Северо-Западный, Северо-Восточный и Восточный.**





- ▶ **2. К концу палеозоя на месте**
- ▶ **современного Алтая образовалась**
- ▶ **высокая складчатая горная страна.**
- ▶ **Герцинская складчатость**



**3. На протяжении всей мезозойской эры  
(несколько десятков миллионов лет)**

**Алтайская горная страна от  
действия внешних сил непрерывно  
разрушалась и превратилась в  
волнистую равнину.**



4. В кайнозойской эре, когда образовывались все главные черты современного рельефа, в том числе горные системы (Гималаи, Кавказ), земная кора на месте Алтая была разбита разломами на многочисленные глыбы. Одни глыбы стали подниматься, образуя горные массивы, другие опускались, образуя широкие долины, котловины. При образовании разломов по ним поднимались расплавленные породы, при медленном застывании которых выделялись руды металлов.





5. В дальнейшем глыбы гор разрезались  
текучими водами и ледниками.

В преобразовании рельефа в ледниковые  
периоды ведущая роль принадлежала  
ледникам, в межледниковья и в  
настоящее время – текучим водам.



▶ **Основные  
водораздельные  
хребты Алтая  
сложены в  
большинстве  
случаев  
гранитами,  
гранитогнейсами,  
сланцами и  
кристаллическими  
известняками**







**Речная сеть на Алтае хорошо развита.  
Здесь берут начало крупнейшие реки  
Западной Сибири – Обь, Иртыш.  
И целый ряд их притоков –  
Катунь, Бия, Томь, Бухтарма.**

**Все реки  
типично  
горные,  
с довольно  
стремительным  
течением.**







Реки из ущелий нередко обрываются водопадами и каскадами водопадов.

Разрезая горные массивы, вода на своем пути встречает разной прочности породы, образуя водопады, в результате чего русло реки приобретает ступенчатый характер.

Водопадов на Алтае бесчисленное множество.



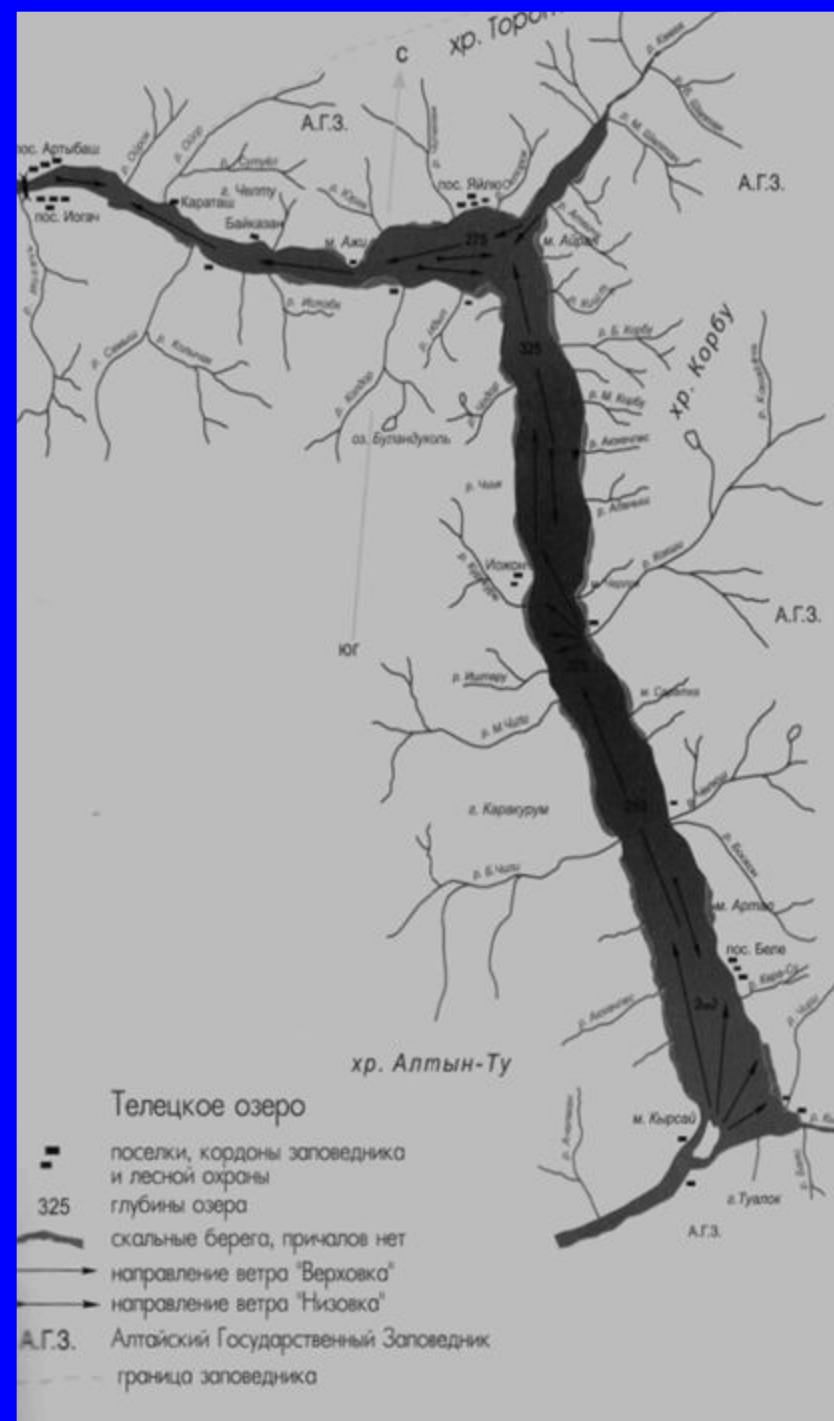


**Телецкое озеро  
расположено на высоте 436  
м,**

**в узкой впадине  
протяжённостью 77 км  
и шириной 1-6 км.  
Его наибольшая глубина  
составляет 325 м.**

**Это даёт основание считать  
озеро вторым  
по глубине после Байкала.**

**В зависимости от  
поступления речных вод  
уровень озера меняется,  
понижаясь зимой и  
повышаясь летом.**





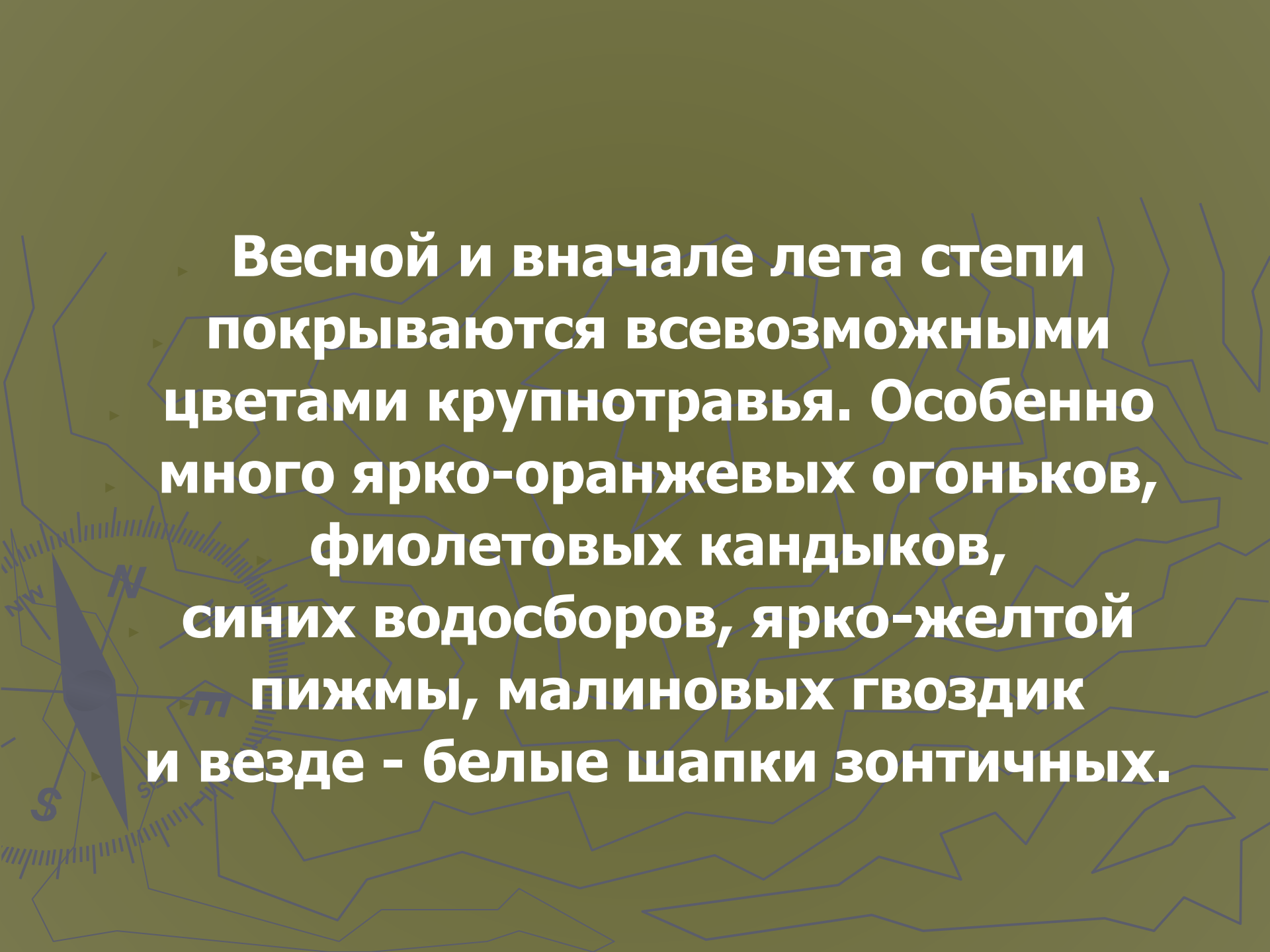
# Флора и фауна Алтая

Флора Алтая состоит из 1840 видов.

В состав её входят высокогорные, лесные и степные формы. Известно 212 эндемичных видов, что составляет 11,5%.

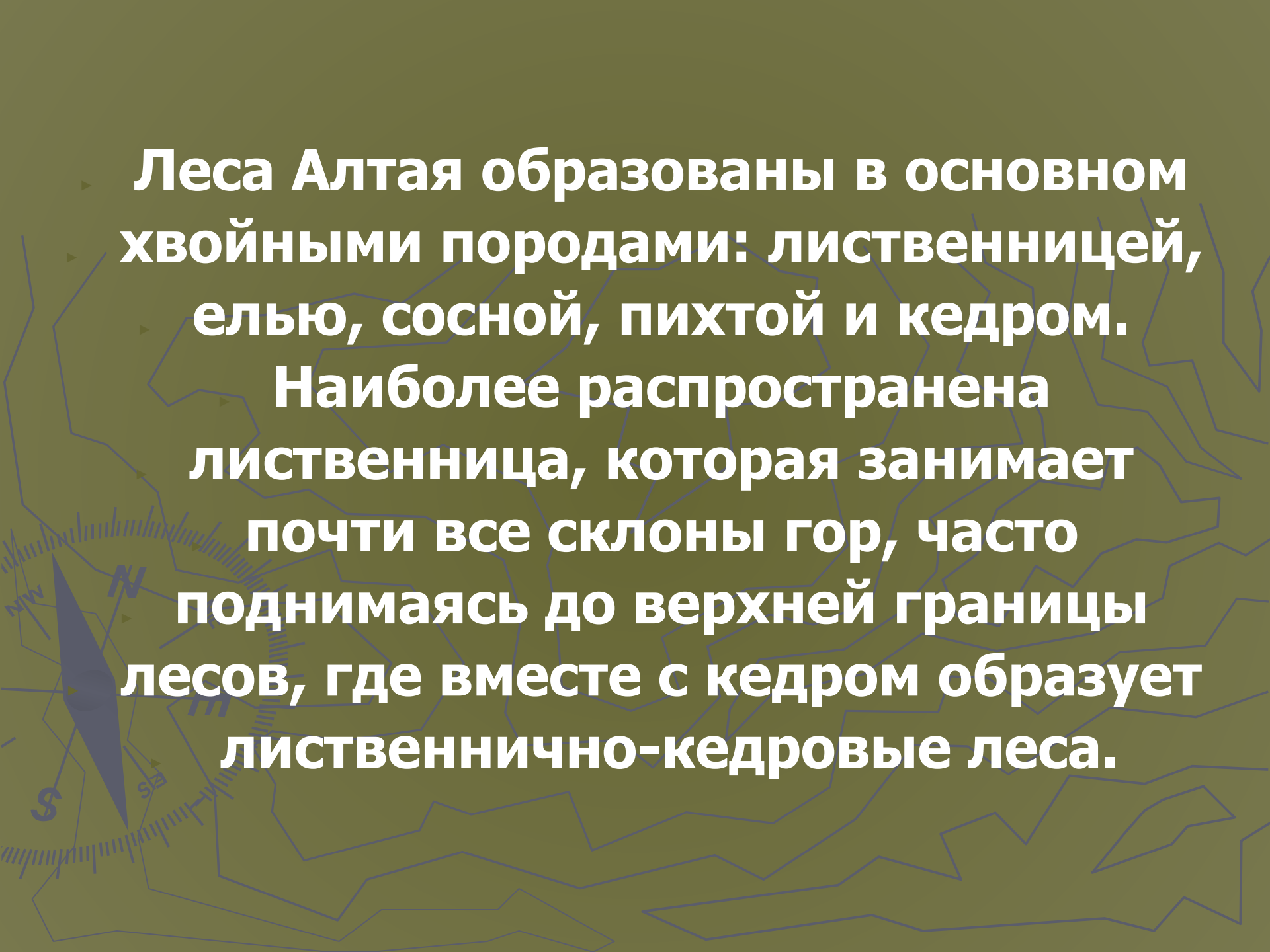
В северо-западных и северных предгорьях степи равнин переходят в горные степи и лесостепи.

На склонах гор господствует лесной пояс, сменяющийся на наиболее высоких хребтах поясам субальпийских, альпийских лугов и горной тундрой, над которой на многих высоких вершинах располагаются ледники.

The background is a dark olive green color. It features a faint, stylized compass rose on the left side, with a blue needle pointing towards the top-left. The compass rose has markings for 'N', 'S', 'E', and 'W'. Overlaid on the entire background are several thin, light blue, jagged lines that resemble a map or a network of paths. The text is centered and written in a bold, white, sans-serif font.

**Весной и вначале лета степи покрываются всевозможными цветами крупнотравья. Особенно много ярко-оранжевых огоньков, фиолетовых кандыков, синих водосборов, ярко-желтой пижмы, малиновых гвоздик и везде - белые шапки зонтичных.**



The background features a stylized map of the Altai region in shades of green and blue. A compass rose is visible on the left side, with the letter 'N' indicating North. The map shows various geographical features like rivers and mountain ranges.

Леса Алтая образованы в основном хвойными породами: лиственницей, елью, сосной, пихтой и кедром.

Наиболее распространена лиственница, которая занимает почти все склоны гор, часто поднимаясь до верхней границы лесов, где вместе с кедром образует лиственнично-кедровые леса.

**Животный мир Алтая также  
разнообразен.**

**Здесь преобладают представители  
таёжной и степной фауны.**







