

Подберезская средняя школа
Новгородского района
урок географии 8класс

к а в к а з

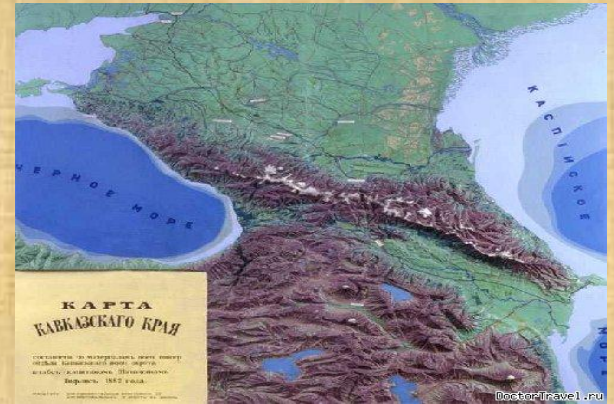


..Цели и задачи урока

- Создать образ Кавказских гор.
- Сформировать знание о рельефе и климате.
- Сформировать знание о высотной поясности Кавказа.
- Познакомить с новыми терминами и понятиями –лакколлит, фён, бора, плавни
- Учить работать с картами и схемами.

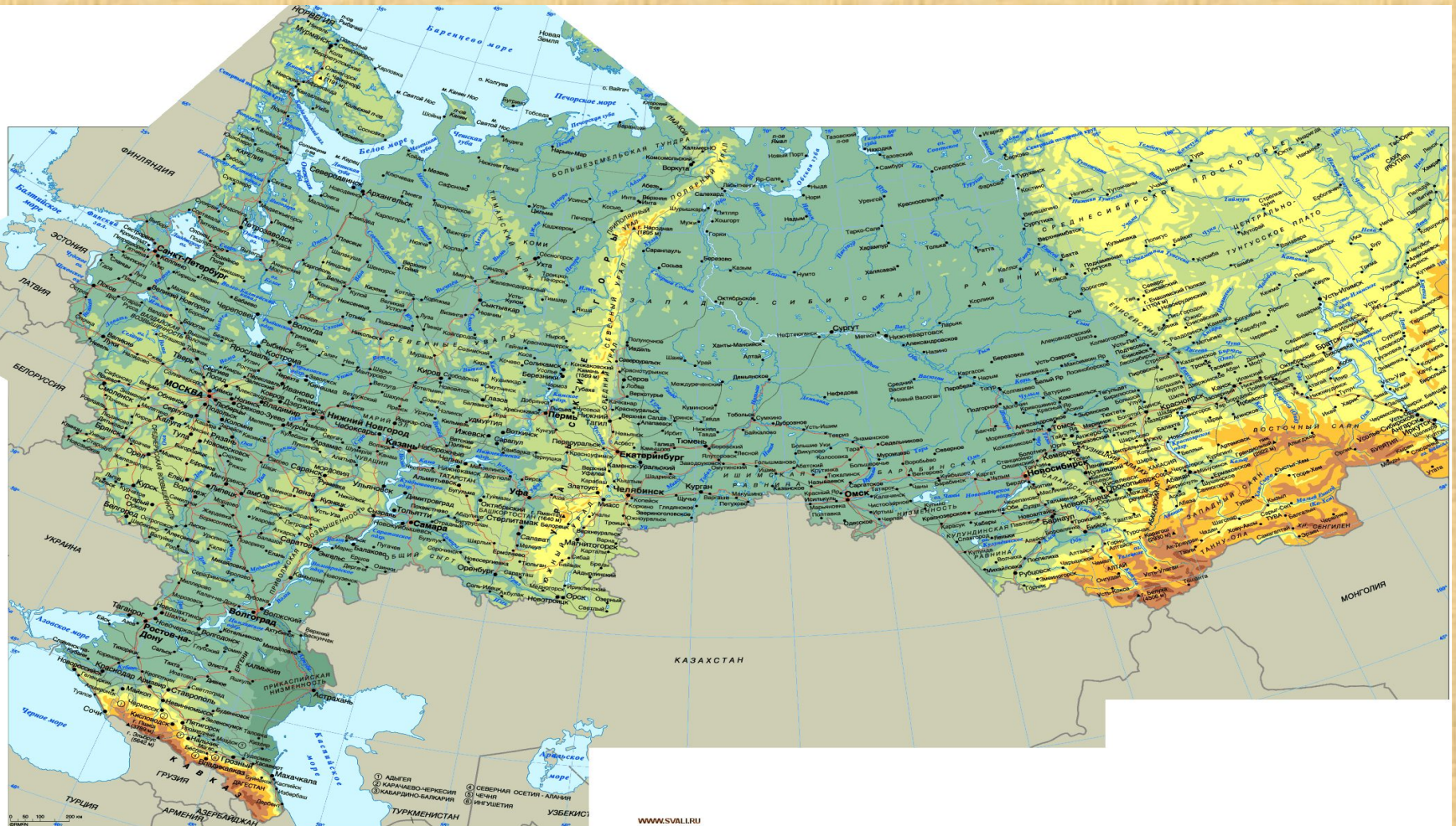
Оборудование

- Физическая карта России.
- Физическая карта Кавказа.
- Картины схемы.
- Атлас и контурная карта ученика.



Изучение новой темы

- Определим географическое положение



Горы расположены к югу от Русской равнины. От неё отделяется условно Кумо-Манычской впадиной. Кавказские горы протянулись с северо-запада на юго-восток от побережья Чёрного моря до Каспийского моря.

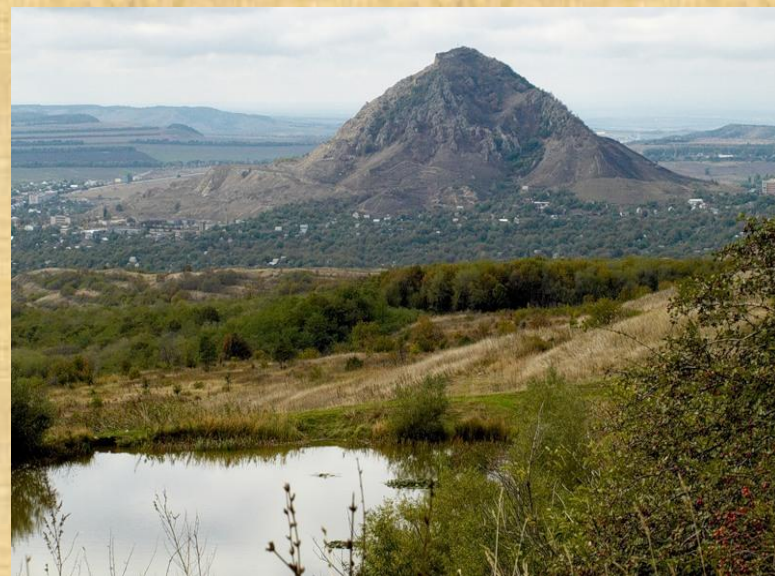
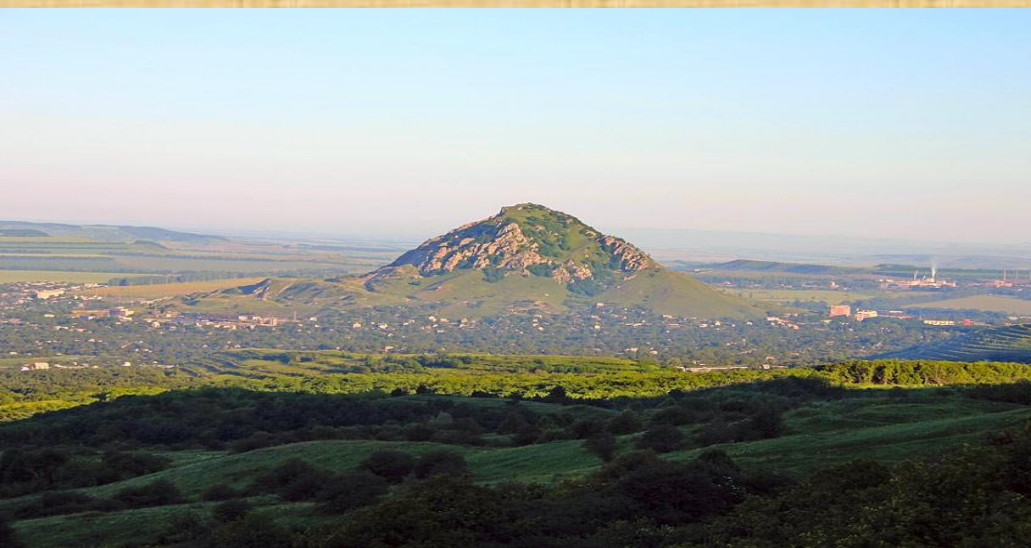
- Кавказ – самые высокие горы России. Определите самую высокую вершину?
- Найдите другие вершины?
- Почему Кавказ самые высокие горы?



На Кавказе есть горы – не состоявшиеся вулканы. На вершинах этих гор нет кратеров, но внутри находится застывшая магма. Это горы – лакколиты: .



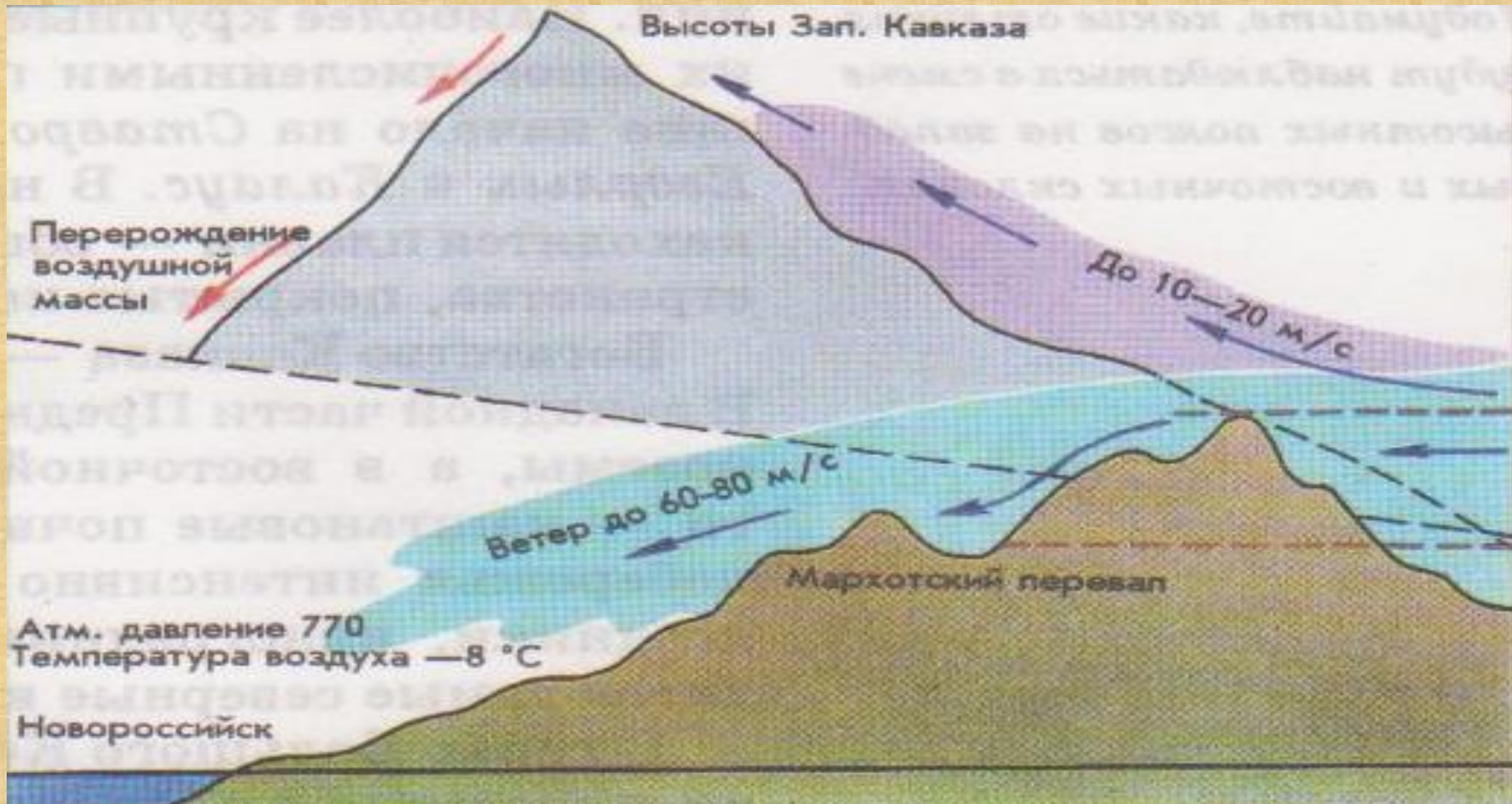
Это горы – лакколиты:
Машук, Бештау.



Климат Кавказа

- Большой Кавказ- это климатораздел между умеренным и субтропическим поясами.
- Предкавказье зимой имеет достаточно холодную погоду со средней температурой января – 5С.Преобладают восточные и северо-восточные ветры.
- Когда наступает морской воздух с Атлантики , наступают оттепели. Самая тёплая зима на Черноморских курортах Кавказа, т. к. они защищены горами от холодного воздуха. Средняя температура января здесь положительная + 3-6С.
- В горах с высотой температура воздуха понижается.
- Высокогорье Кавказа имеет отличия от климата равнин Предкавказья.В горах выпадает больше осадков до 2600 мм в год.т.к.горы задерживают воздушные массы и заставляют их подниматься вверх, где воздух охлаждается и лишняя влага , конденсируясь, выпадает в виде атмосферных осадков.
- Тепла в горах меньше . Граница «вечных льдов» проходит на высоте 2700 м и 3800м.В горах накапливается мощный слой снега- 5м толщиной , а в долинах до 10- 12 м.При незначительном колебании воздуха возникают снежные лавины.
- В горах образуются местные ветры – фен и бора.

Образование ветра – бора



Реки Кавказа

- Кубань, Терек, Кума, Калаус-бурные, порожистые реки ,обладают огромной разрушительной силой.
- строки стихотворения М.Ю.Лермонтова.
- «....Терек воет, дик и злобен
- Меж утесистых равнин ,
- Буре бег его подобен...»
- Питание рек –ледниковое .Часты паводки ,возникающие при быстром повышении температуры воздуха .В низовьях Кубани и Терека находятся плавни- заболоченные, покрытые камышом участки земли.





Река Кубань



Река Кума

Река
Калаус



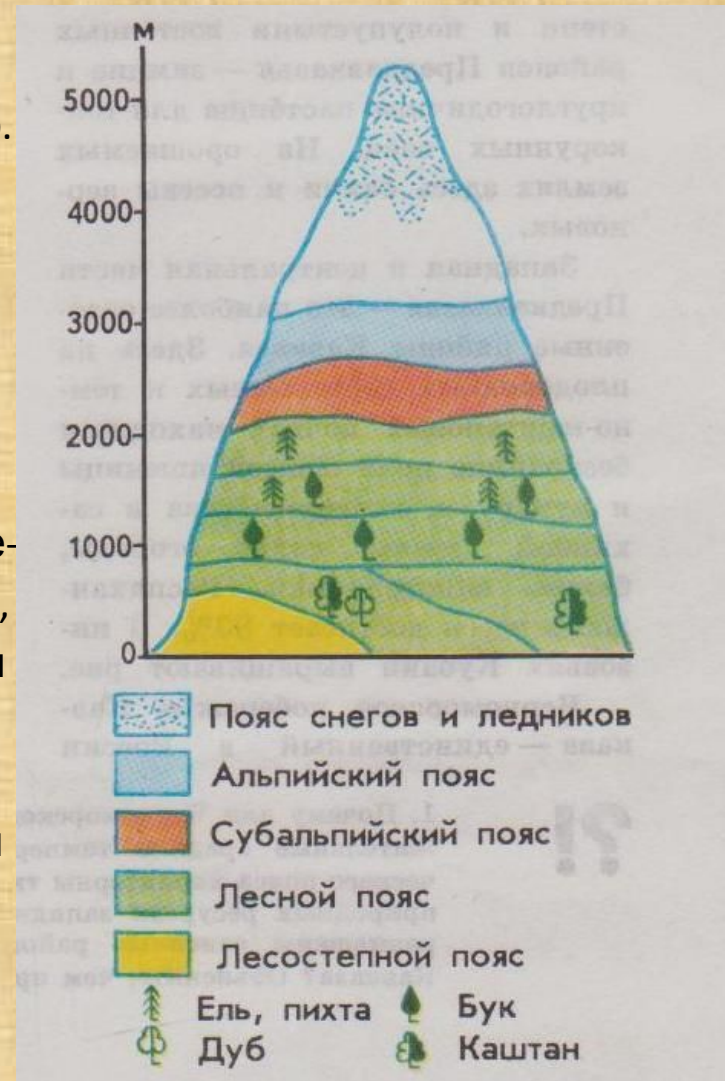
Река
Терек



Природные зоны Кавказа

Природные зоны в горах размещаются поэтажно. Кавказ имеет самый богатый набор высотных поясов. Поднимемся на высокую вершину Большого Кавказа. Если мы будем подниматься по северному склону, то первым поясом от подножья будет лесостепной.

Выше лесной пояс, где сначала леса широколиственные из более теплолюбивых пород деревьев - каштана и дуба, выше пояс буковых лесов, который сменяется на смешанные леса из ели и бука и с высоты 1800 м - пояс горной еловой тайги. От высоты 2000 м - начинаются горные луга - сначала высокотравные субальпийские, а затем низкотравные - альпийские луга. Выше лугов - голые скалы и снега.





Лесостепи и степи



Равнины Предкавказье заняты степью и имеют плодородные почвы- черноземы, поэтому большая часть их распахана и занята полями пшеницы, кукурузы, подсолнечника, сахарной свеклы, а также садами ,бахчей и виноградниками. На плавнях выращивают рис



Широколиственные леса



Смешанные леса



Горная тайга



Горные луга



Скалы и снега



Кавказ имеет богатые природные ресурсы , благоприятные природные условия, поэтому он освоен и плотно заселен, особенно Предкавказье и Черноморское побережье .

Кавказские Минеральные воды , Приэльбрусье и Черноморское побережье- это рекреационный район России с многочисленными санаториями , домами отдыха, пансионатами, туристическими базами.

Город Минеральные воды



Приэльбрусье



Задание по контурной карте

- Обозначить границу Северного Кавказа от устья реки Дон через Кумо-Манычскую впадину к устью реки Кубань. Подпишите : Таманский полуостров, Большой Водораздельный хребет, горы Эльбрус, Казбек, реки Кубань, Терек, Егорлык, Калаус.

Усл.



Закрепление

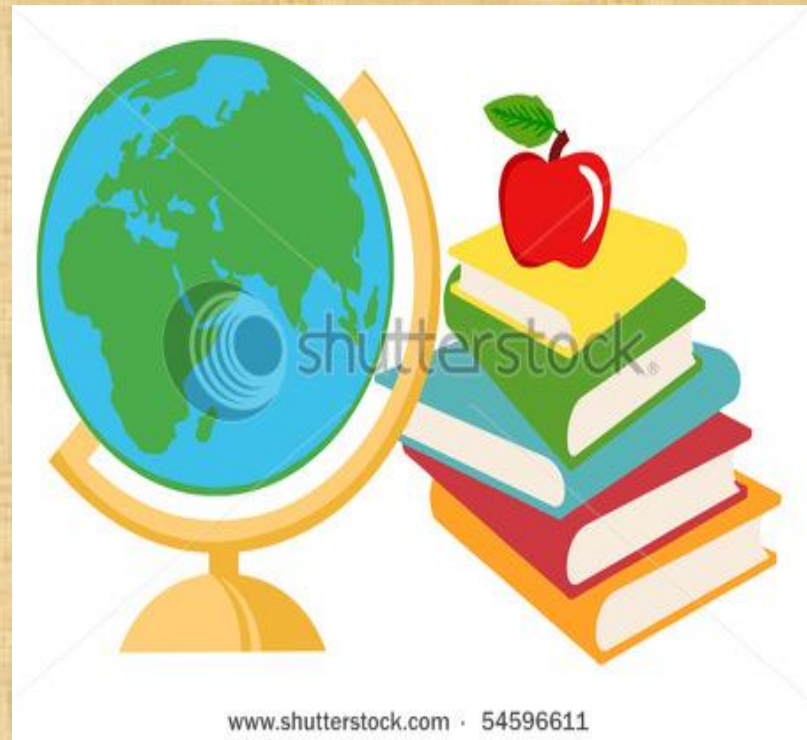
- Тест

- Вопрос: почему Кавказ самые высокие горы?
- 1 потому что молодые по возрасту.
- 2 потому что старые по возрасту .
- 3 имеют средний возраст.
- Вопрос :что такое лакколиты?
- 1 потухший вулкан.
- 2 действующий вулкан.
- 3 неизлившая магма вулкана на поверхность.
- Вопрос :что такое фён?
- 1 холодный ветер.
- 2 теплый ,жаркий ветер.
- 3 ветер с запада.
- Вопрос :что такое плавни ?
- 1 плодородные земли .
- 2 заболоченные участки в низовьях рек.
- 3 породы деревьев которые сплавляют по реке.
- Вопрос :какое уникальное богатство использует человек.
- 1 нефть и газ
- 2 минеральная вода
- 3 цементная руда



Взаимопроверка

- Правильные ответы:
- 1-1 2-3 3-2 4-2 5-2



Домашнее задание

- П. 35
- *о Кавказские минеральные воды.
- Животный и растительный мир Кавказа.
- Рекреационные ресурсы Кавказа.
- Оформить контурную карту.

Презентацию составила

Кузнецова Наталья Александровна
учитель географии

Подберезская средняя школа

