

Г Е О Г Р А Ф И Я

6 К Л А С С

Г О Р Ы

С У Ш И

учитель Пацукова Лариса Васильевна

МБОУ-СОШ № 68 г. Тула



## Цели и задачи урока:

- Сформировать знания о рельефе Земли и его создании под взаимодействием внутренних и внешних сил;
- познакомить учащихся с особенностями гор суши как одной из форм рельефа;
- развивать умения комплексного применения полученных ранее знаний в новых условиях;
- формировать у учащихся умения определять географическое положение гор, их высоту;
- развивать у учащихся умения определять географические координаты;
- продолжить формирование у учащихся умений и навыков работы с контурной картой;
- развивать у учащихся познавательный интерес к предмету.



## Новые понятия темы:

- Горы
- Горная система
- Хребет
- Склон
- Вершина
- Пик
- Гребень
- перевал
- Ледник
- Горная долина
- Нагорье

## Средства обучения:

- Карта полушарий
- Стенд «Сегодня на уроке»
- Карточки с новыми понятиями темы
- Модель «Холм»
- Модель «Горный хребет»
- Магнитная доска
- Фильм «Горы и горообразование»
- компьютер, мультимедиа
- Карточки оценки ответа
- Учебник «География» 6 класс
- Атлас 6 класса
- Рабочая тетрадь или контурные карты
- Дополнительная литература



**Рельеф** – это все неровности поверхности Земли

## Основные формы рельефа Земли

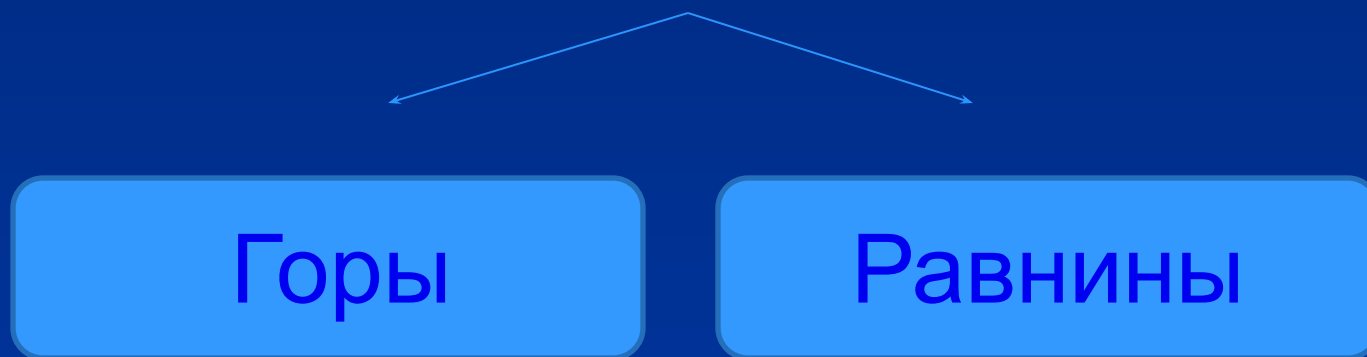


Рис. 95 стр.110 учебника



# Силы, формирующие рельеф Земли

- **Внутренние**

- ❖ Быстрые и медленные движения земной коры
- ❖ Вулканизм

- **Внешние**

- ❖ Силы выветривания



# Проблемная беседа: «Гора ли Косая Гора?»

Косая Гора – поселок в 3 км от г.Тулы на Среднерусской возвышенности



? В чём отличие холма от горы

*ГОРЫ - обширные участки земной поверхности, приподнятые над равнинами и имеющие большие перепады высот (более 200 м)*

# Просмотр кинофрагмента «Горы суши»

*...Издrevле русский наш Парнас  
Тянуло к незнакомым странам,  
И больше всех лишь ты, Кавказ,  
Звенел загадочным туманом...*  
С. Есенин



## *Задание:*

- Пользуясь шкалой высот, по карте полушарий и физической карте России атласа определите цвета, которыми обозначены горы разной высоты.*

*Заполните:*

- Низкие горы                    **светло-коричневые***
- Средние горы                **коричневые***
- Высокие горы               **тёмно-коричневые***





# Элементы гор

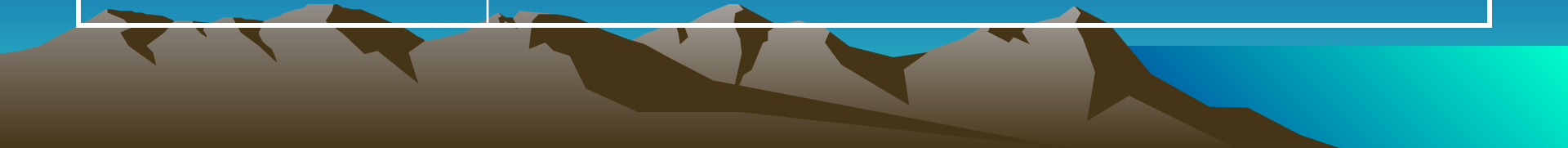


А.  
Л.  
е.  
с.  
н.  
я.  
н.  
с.  
к.  
и.  
й.  
2  
0  
0  
5

- Горы, расположенные одна за другой в ряд, образуют **горный хребет**
- Понижения между соседними хребтами называют **горными долинами**
- Острые вершины гор называют **пиками**
- Понижения между двумя вершинами называют **перевалами**.
- Горы имеют **крутые и пологие склоны, подножия**.
- Обширное горное поднятие, состоящее из горных хребтов и высоких равнин, называют **нагорьем**.
- Большая группа горных хребтов, межгорных впадин и нагорий образуют **горную систему, или горную страну**.
- Горные хребты соединяются и пересекаются, образуя **горные узлы**.
- Многолетнее скопление льда на вершинах гор, в углублениях на склонах, в горных долинах называют **ледником**.

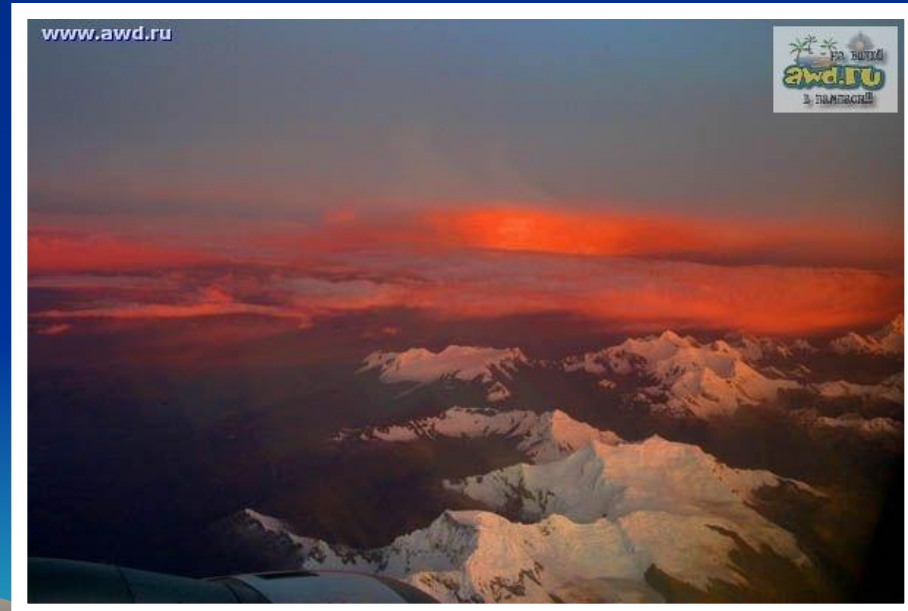
# Как описывать географическое положение гор

<i>План</i>	<i>Действия, соответствующие пунктам плана</i>
<b>1. Название, высота</b>	1. Назвать и показать горы на карте; определить, к каким горам они относятся по высоте.
<b>2. Географическое положение:</b> <b>А) на материке;</b> <b>Б) направление и протяжённость;</b> <b>В) относительно других объектов</b>	2. Определить:  А) на каком материке и в какой его части находятся горы, между какими меридианами и параллелями;  Б) в каком направлении протянулись горы и на сколько километров (приблизительно);  В) как расположены горы относительно соседних равнин, морей, рек и др.



# Горы суши

- *Самые высокие горы суши- Гималаи- в Азии. Наивысшая вершина- Джомолунгма (Эверест 8848м)*
- *Самые протяженные (длинные) горы на Земле - Анды в Южной Америке. Наивысшая вершина- гора Аконкагуа (6959м)*



*Самые высокие горы Северной Америки- Кордильеры, наивысшая вершина- гора Мак-Кинли (6194м)*



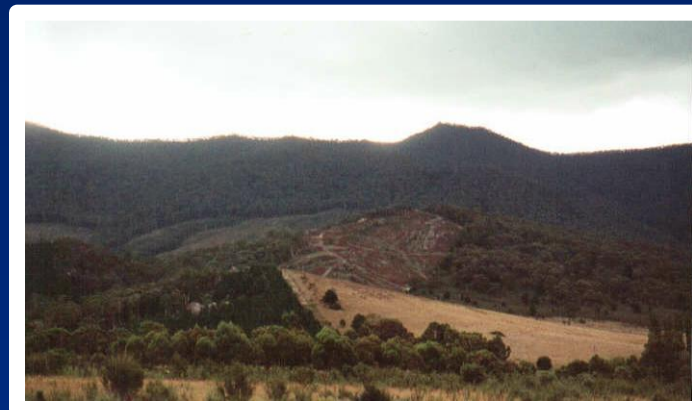
*Самые высокие горы Европы Альпы, наивысшая вершина- гора Монблан (4807м)*



*Наивысшей вершиной Африки является вулкан Килиманджаро (5895 м)*



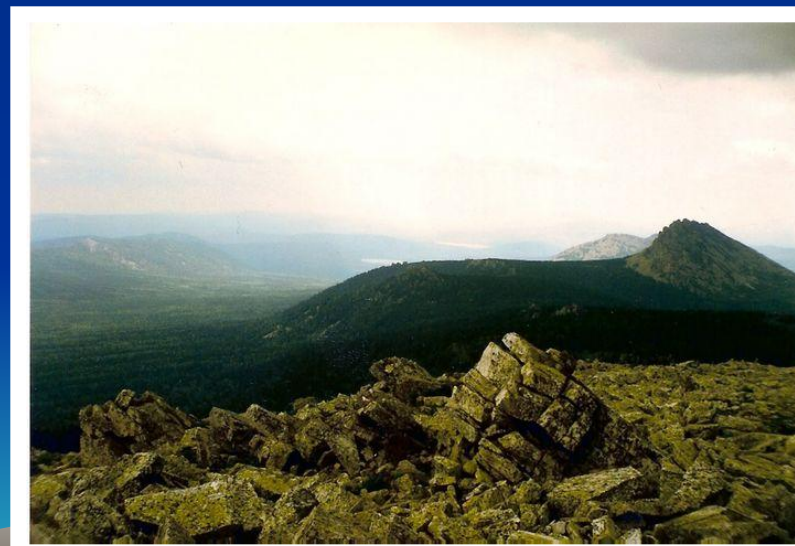
*Самые протяжённые горы  
Австралии- Большой  
Водораздельный хребет .  
Наивысшая вершина- Косцюшко (2228м).*



*Самые высокие горы России-  
Кавказ. Наивысшая вершина-  
гора Эльбрус (5642м)*



*Самые протяженные горы  
России- Уральские горы.  
Наивысшая вершина-  
Народная (1895м)*





- 1 БОЛЬШОЙ ВОДРАЗДЕЛЬНЫЙ ХРЕБЕТ  
2 КАВКАЗ  
3 УРАЛЬСКИЕ ГОРЫ



## Задание:

на контурную карту нанесите горы: *Анды, Кордильеры, Альпы, Кавказ, Тянь-Шань, Гималаи, Уральские горы.*

*Определите расположение самых высоких вершин и подпишите их на карте, заполните таблицу (таблица выполняется в рабочей тетради)*



Названия гор	Названия вершин	Географические координаты	Названия гор	Названия вершин	Географические координаты

# Ответь на вопросы:

Обширные участки земной поверхности, приподнятые над равнинами и имеющие большие перепады высот (более 200 м)-

**ГОРЫ**

**НИЗКИЕ, СРЕДНИЕ, ВЫСОКИЕ**

**СВЕТЛО-КОРИЧНЕВЫМ ЦВЕТОМ**

**КОРИЧНЕВЫМ ЦВЕТОМ**

**ТЁМНО-КОРИЧНЕВЫМ ЦВЕТОМ**

**ГИМАЛАИ, ДЖОМОЛУНГМА**

**АНДЫ**

**КАВКАЗ, ЭЛЬБРУС**

**УРАЛЬСКИЕ**

Горы по высоте делятся на

На физической карте низкие горы обозначены  
средние горы обозначены  
высокие горы обозначены

Самые высокие горы суши

Самые протяженные горы суши

Самые высокие горы России

Самые протяжённые горы России

*Продолжим знакомство с горами на заседании географического клуба «Глобус».*





Узнать много интересного о горах вы можете из  
дополнительной литературы  
(выставка в кабинете)

## Домашнее задание:

Всем:

- § 17 ( стр.109-112)
- Завершить работу на контурной карте в рабочей тетради

Дополнительное, творческое:

- Подобрать стихи о горах
- Найти изображения гор
- Звучит песня Владимира Высоцкого  
«Прощание с горами»

