

Господарська спеціалізація Івано-Франківської області



Робота
Студентки групи ОА-12
Петік Оксани

Зміст

1. [Загальні економічні показники](#)
2. [Середня заробітна плата](#)
3. [Сільське господарство](#)
4. [Тваринництво](#)
5. [Промисловість](#)
6. [Транспорт](#)
7. [Вантажні перевезення](#)
8. [Пасажирські перевезення](#)
9. [Культура і дозвілля](#)
10. [Фінанси й банки](#)
11. [Туризм й рекреація](#)
12. [Вища освіта](#)
13. [Експорт/імпорт](#)
14. [Інвестиції](#)
15. [Висновки](#)



Загальні економічні

показники
ВРП

20585
млн. грн.

14,9
тис/ос.

15 місце

Основні
засоби

57133
млн. грн.

0,9%

21 місце

ЄДРПОУ

24961

0,825
млн. грн.

18 місце

Середня заробітна плата

Рік	2002	2004	2008	2010	1012
Грн.	318	510	1543	1927	2539



Сільське господарство

Структура

```
graph TD; A[Структура] --> B[Рослинництво]; A --> C[Тваринництво]; B --> D[0]; C --> E[0]; D --- F[49,5%]; E --- G[50,5%];
```

Рослинництво

0

49,5%

Тваринництво

0

50,5%

Тваринництво

Спеціалізація:

- молочно-м'ясне скотарство

Локалізація:

- карпатський та прикарпатський регіони



Промисловість



Транспорт

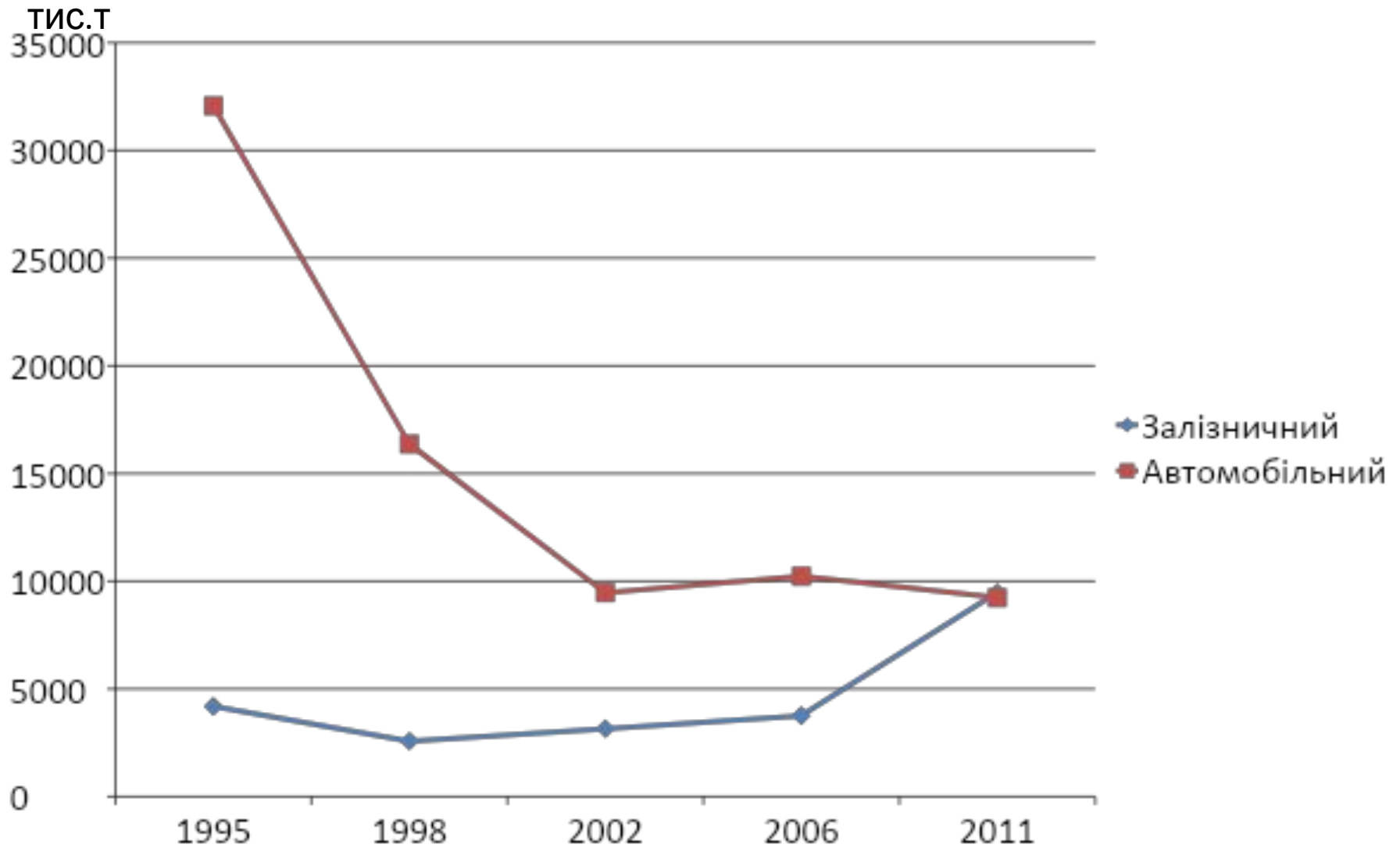
Залізничний



Автомобільни
й

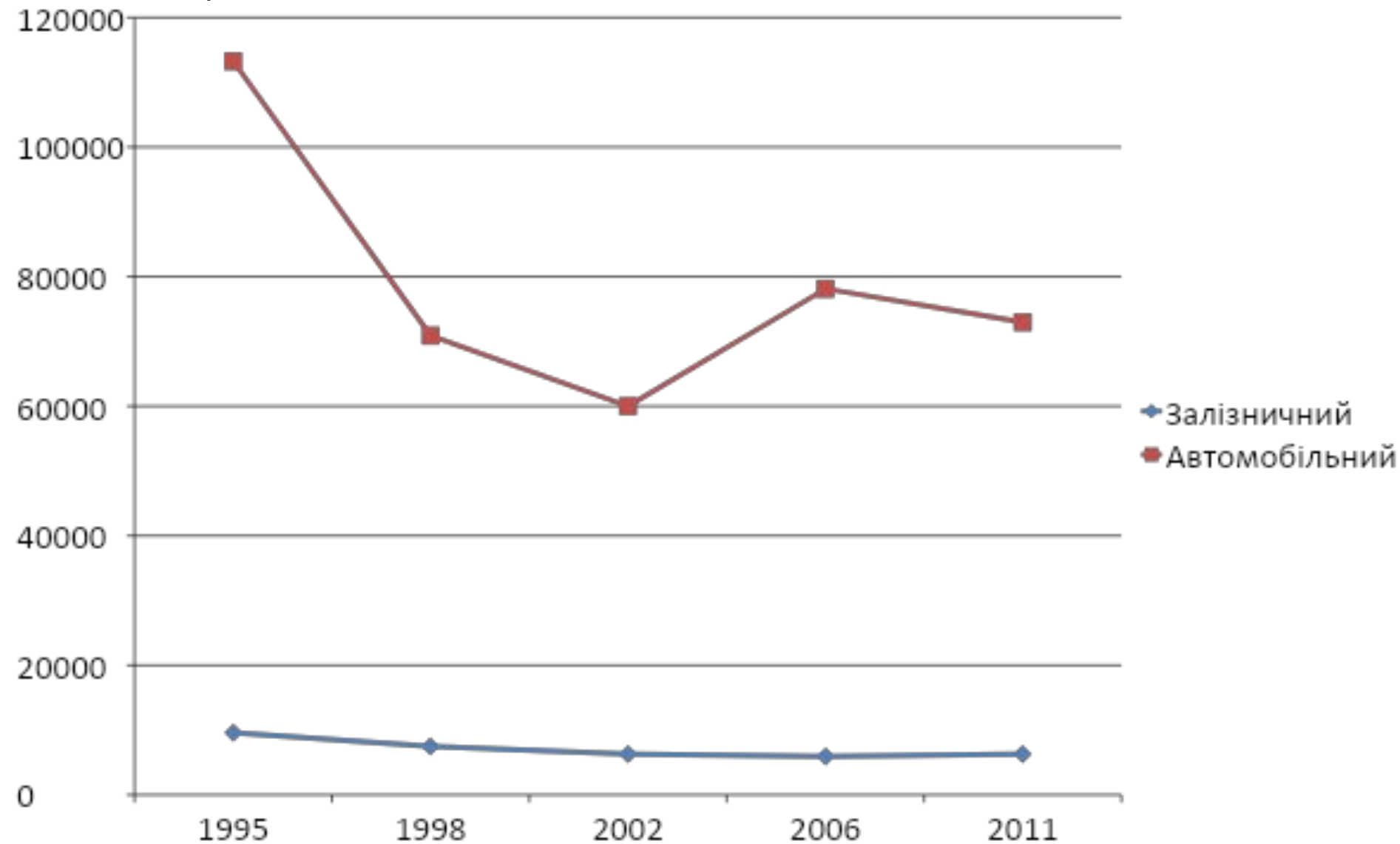


Вантажні перевезення



Пасажирські перевезення

Тис. пасажирів



Культура і дозвілля

- 781 бібліотека;
- 72 музеїв;
- 3 парки культури і відпочинку.



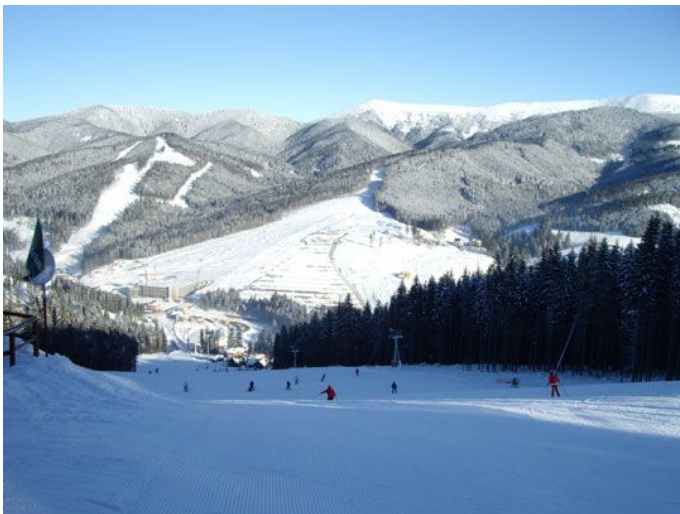
Фінанси й банки

- 34 банки;
- 47 кредитних спілок,
- 18 бізнес-центрів
- 81 страхува компанія
- 31 аудиторська компанія
- 5 бірж
- 9 брокерських контор



Туризм й рекреація

- 40 туристсько-рекреаційних закладів;
- 38 санаторно-курортних закладів.
- 73 туристичних підприємства;
- 20 туристичних маршрутів



Вища освіта

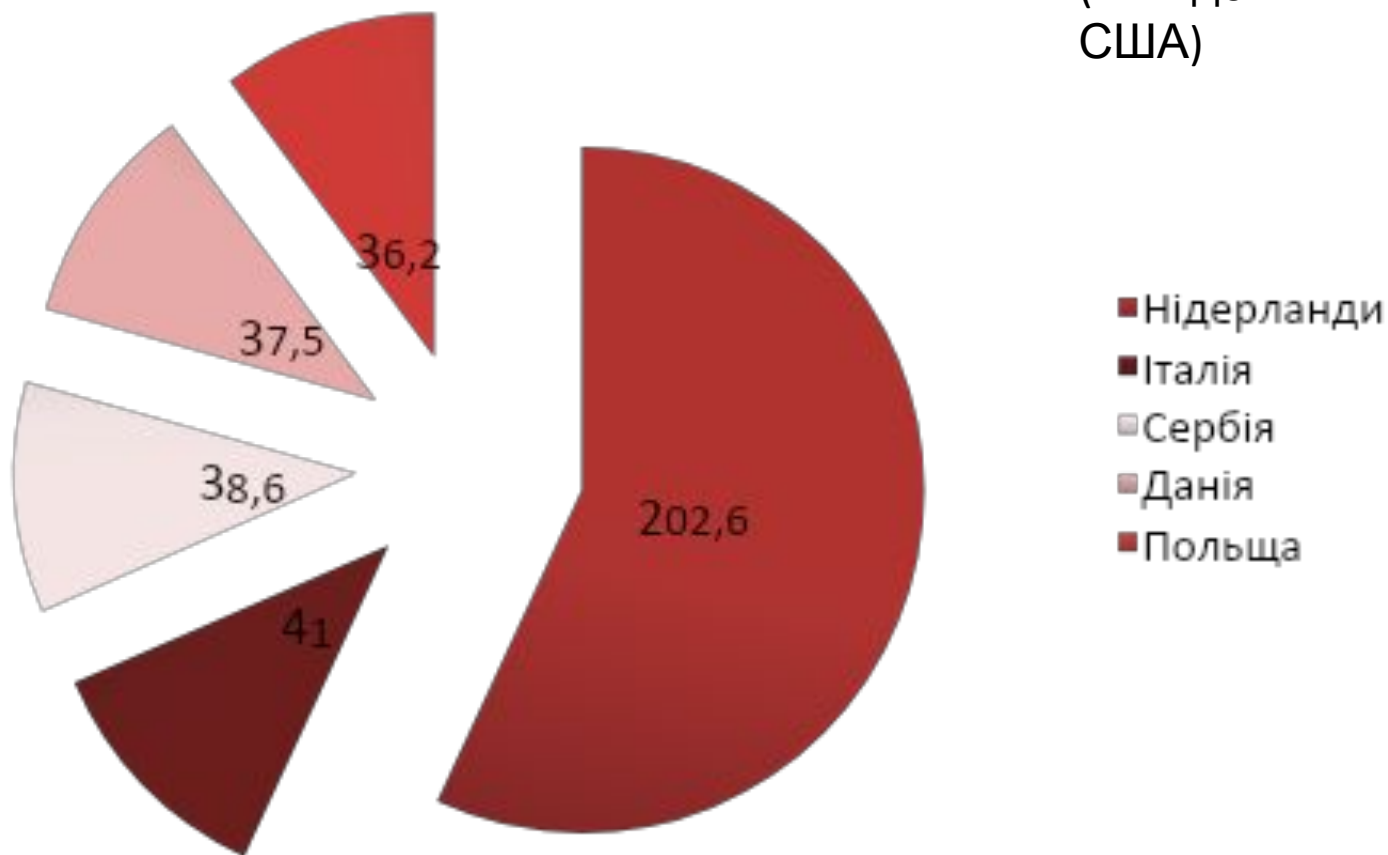
- 7 вищих навчальних закладів III-IV рівнів акредитації
- 23 вищі навчальні заклади I-II рівнів акредитації



	СНД	Інші країни	Європа	Країни ЄС	Азія	Африка	Америка (млн.дол. США)	Австралія
Імпорт товарів	546,9	521,4	387,2	371,6	49,5	8,9	75,6	0,2
Експорт товарів	360	582	421,5	414,9	126,3	3,2	31	–
Імпорт послуг	2,9	63,3	28,3	30	34,5	–	0,5	–
Експорт послуг	3,5	82,4	75,2	35,1	4,3	0,6	2,1	0,2

Ввіз інвестицій

(млн.дол.
США)



Висновки

- Галузями промислової спеціалізації: тваринництво, деревообробна, нафтохімічна, будівельна, машинобудівна, лісова, електроенергетика;
- Туристично-рекреаційна зона.

Дякую за увагу!