

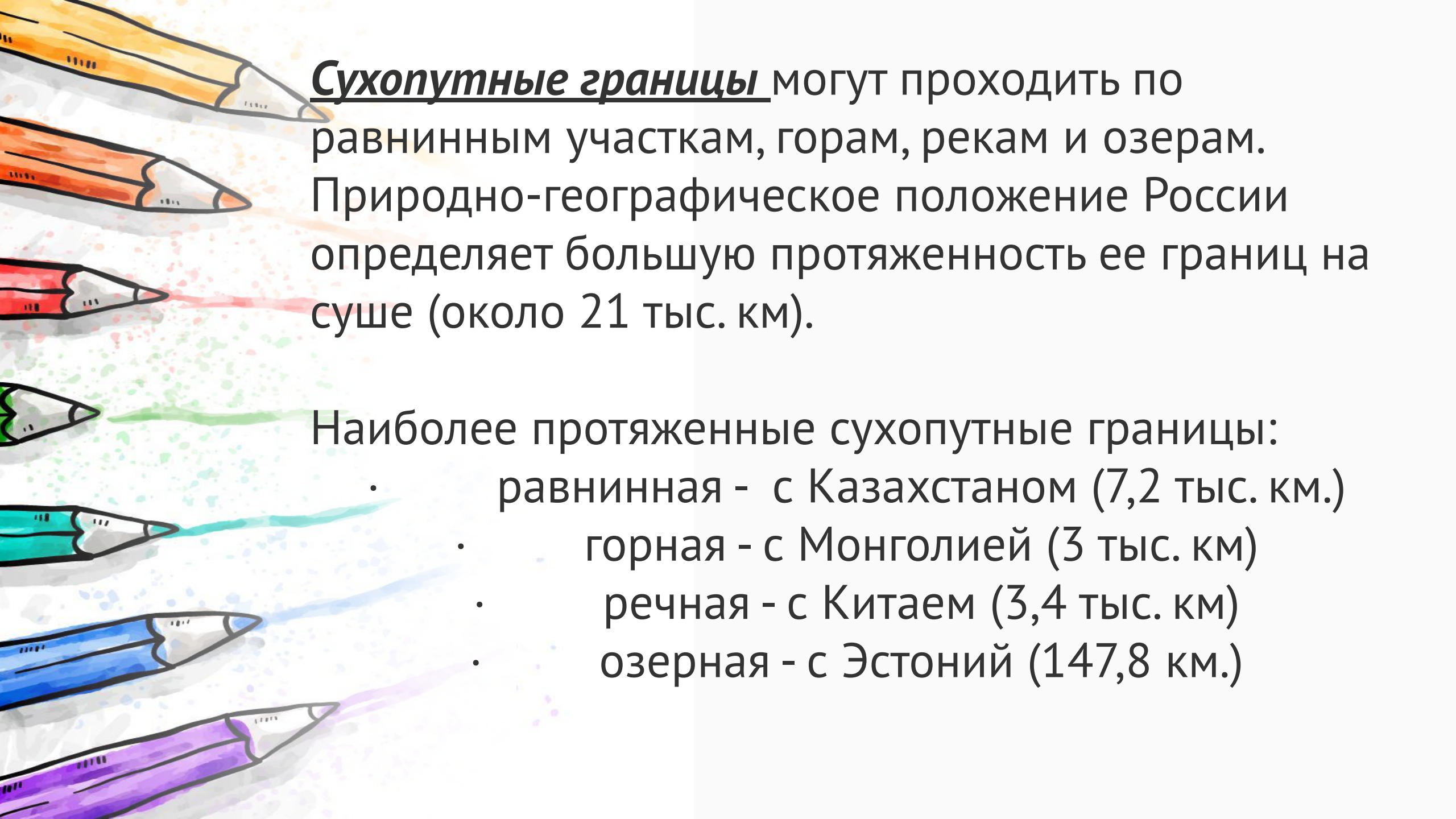


# Государственная территория России. Типы российских границ

## Типы границ. Природные границы

1. Протяженность государственных границ России составляет около 60 тыс.км.
2. Каждый участок государственной границы такой огромной страны как Россия имеет свои особенности
3. К природным границам относятся сухопутные и морские.

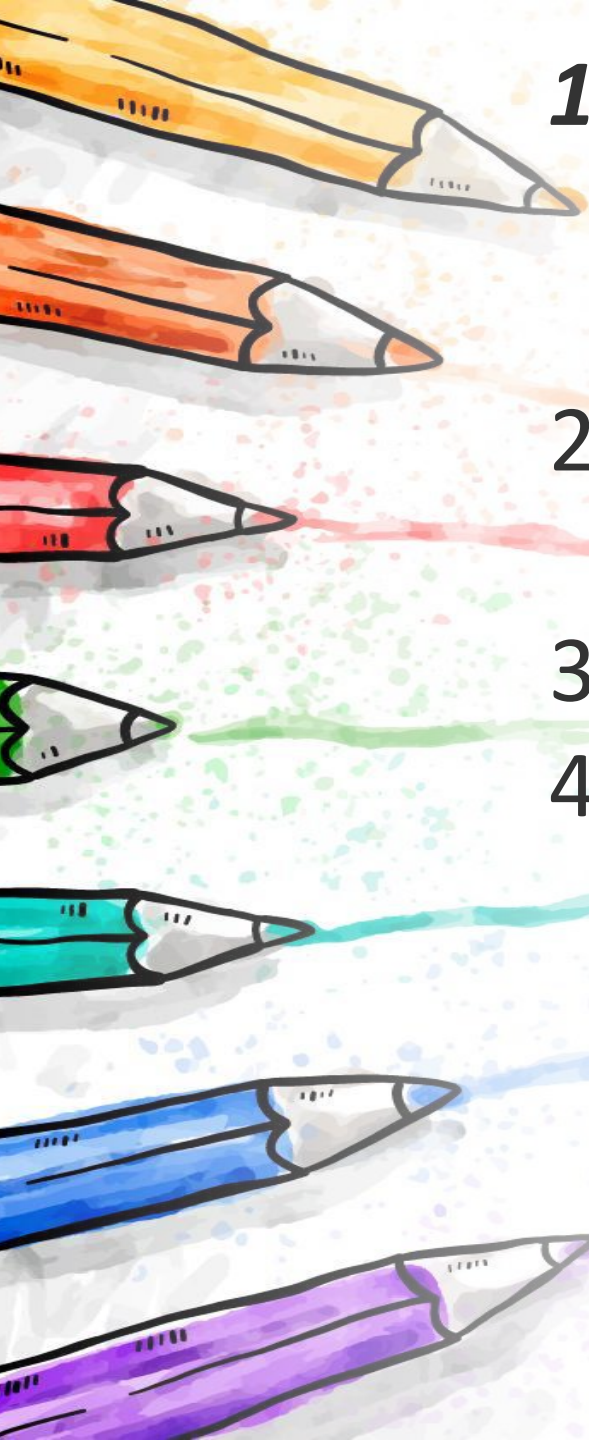


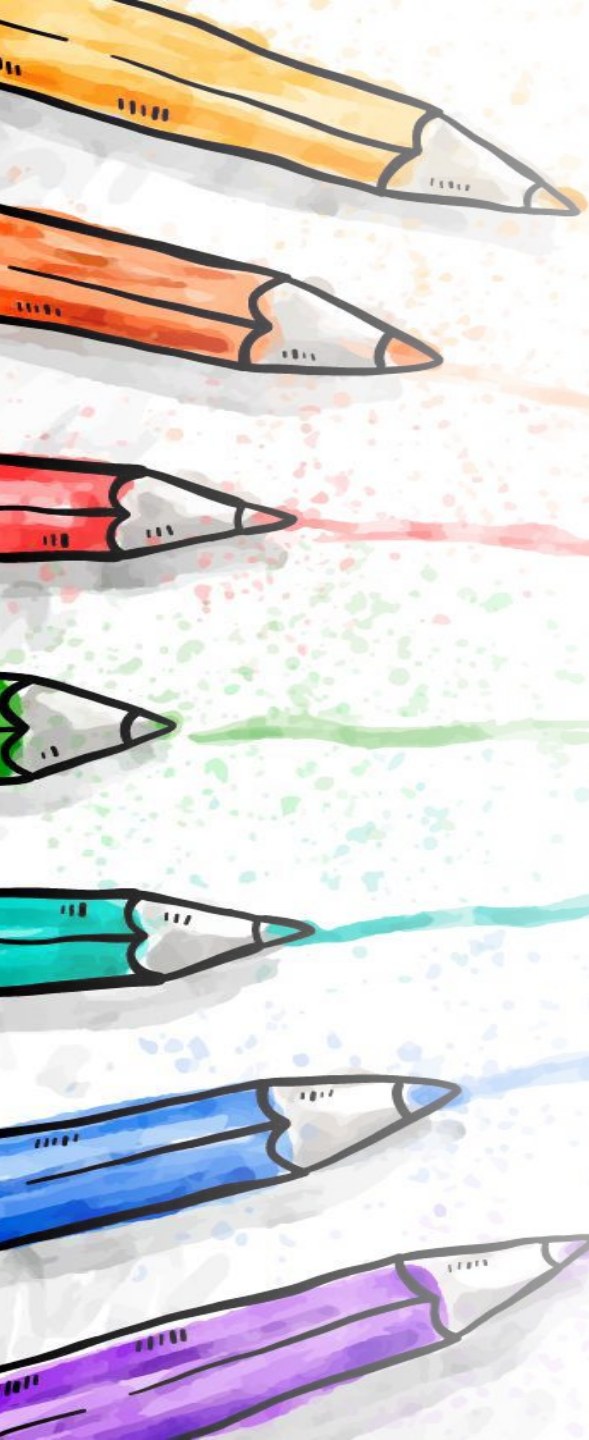


Сухопутные границы могут проходить по равнинным участкам, горам, рекам и озерам. Природно-географическое положение России определяет большую протяженность ее границ на суше (около 21 тыс. км).

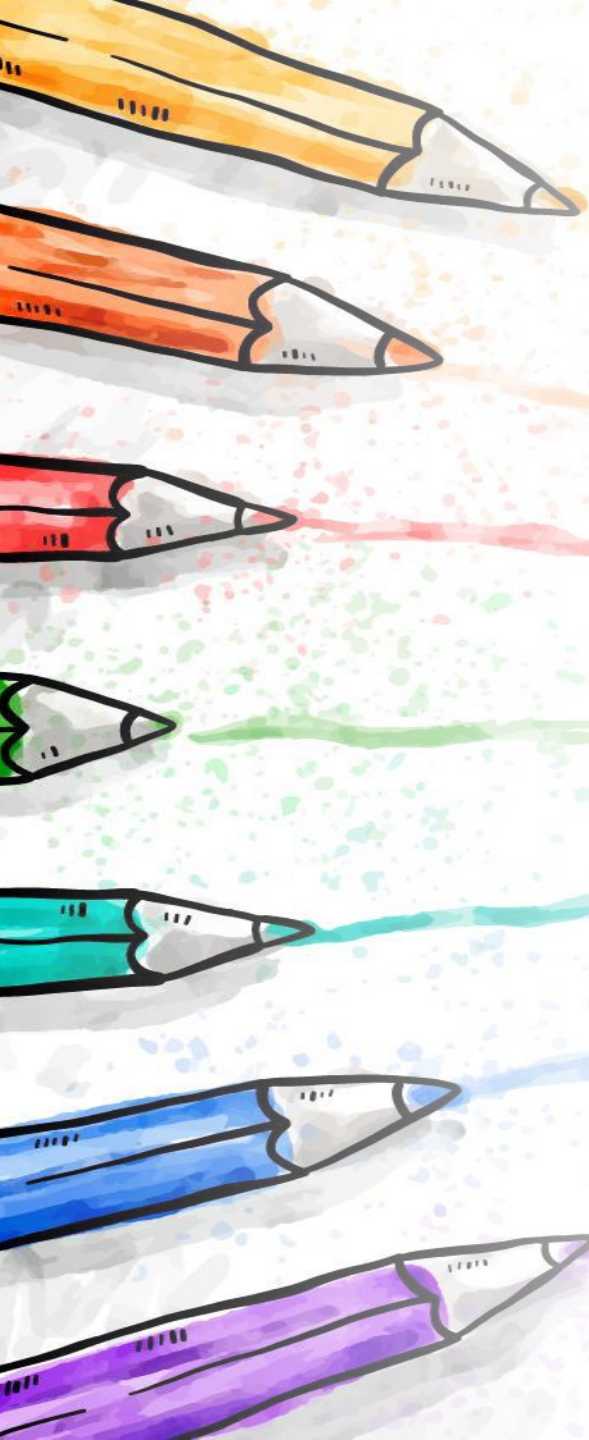
Наиболее протяженные сухопутные границы:

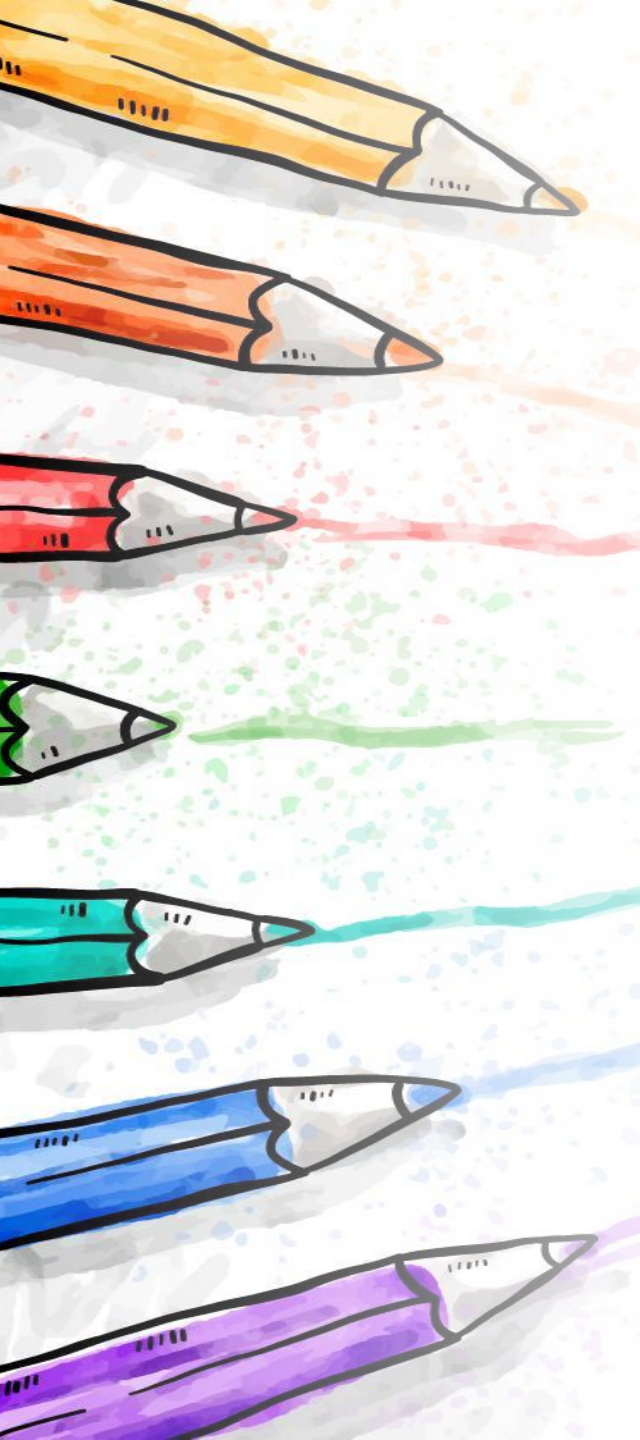
- равнинная - с Казахстаном (7,2 тыс. км.)
- горная - с Монголией (3 тыс. км)
- речная - с Китаем (3,4 тыс. км)
- озерная - с Эстонией (147,8 км.)

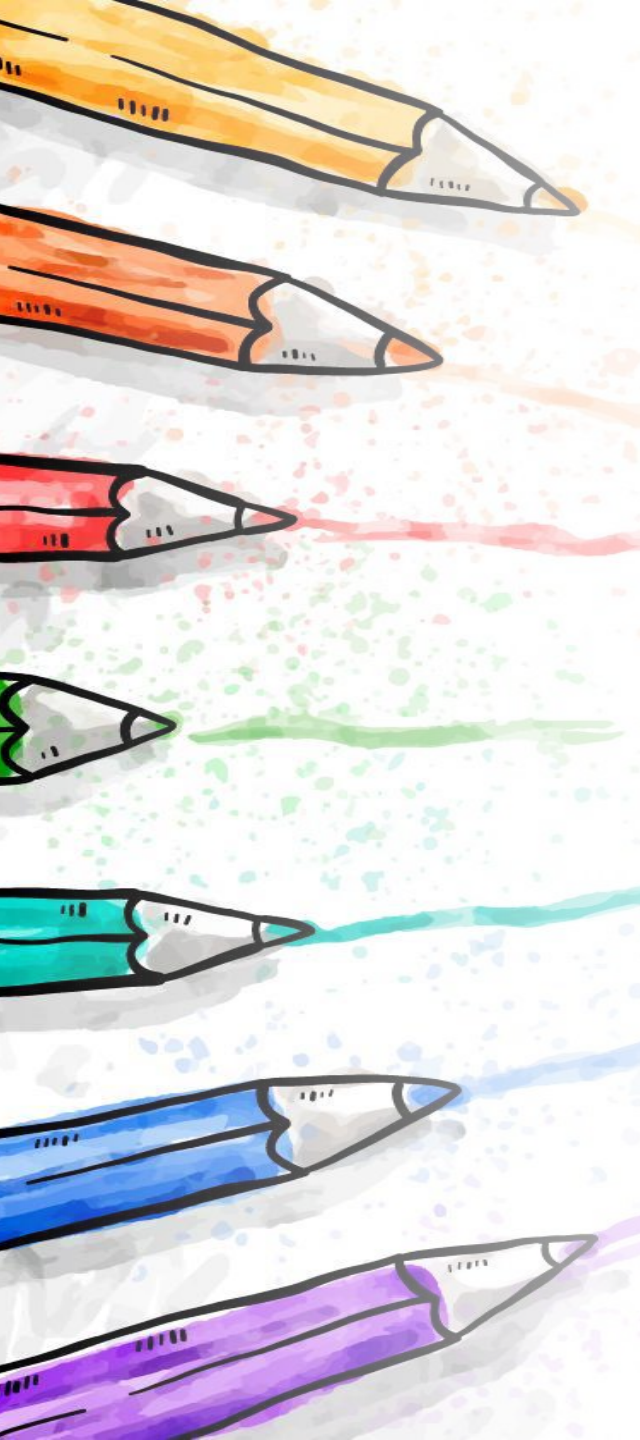
- 
1. Западная граница практически на всем своем протяжении не имеет отчетливо выраженных природных рубежей.
  2. На этом участке Россия граничит с *Норвегией*.
  3. Далее соседом России является *Финляндия*.
  4. На крайнем западе, на берегу Балтийского моря и его Гданьского залива, находится Калининградская область России, которая граничит с *Польшей и Литвой*.



1. От Финского залива граница идет по реке Нарве, Чудскому и Псковскому озерам, и далее.
2. Здесь соседями России на протяжении свыше 1000 км являются бывшие братские республики Советского Союза: *Эстония, Латвия, Белоруссия и Украина.*

- 
1. **Южная граница**, подобно западной, преимущественно, сухопутная.
  2. Она начинается от Керченского пролива, соединяющего Азовское море с Черным, и проходит по территориальным водам Черного моря до устья реки Псоу.
  3. Здесь начинается сухопутная граница с *Грузией и Азербайджаном*.

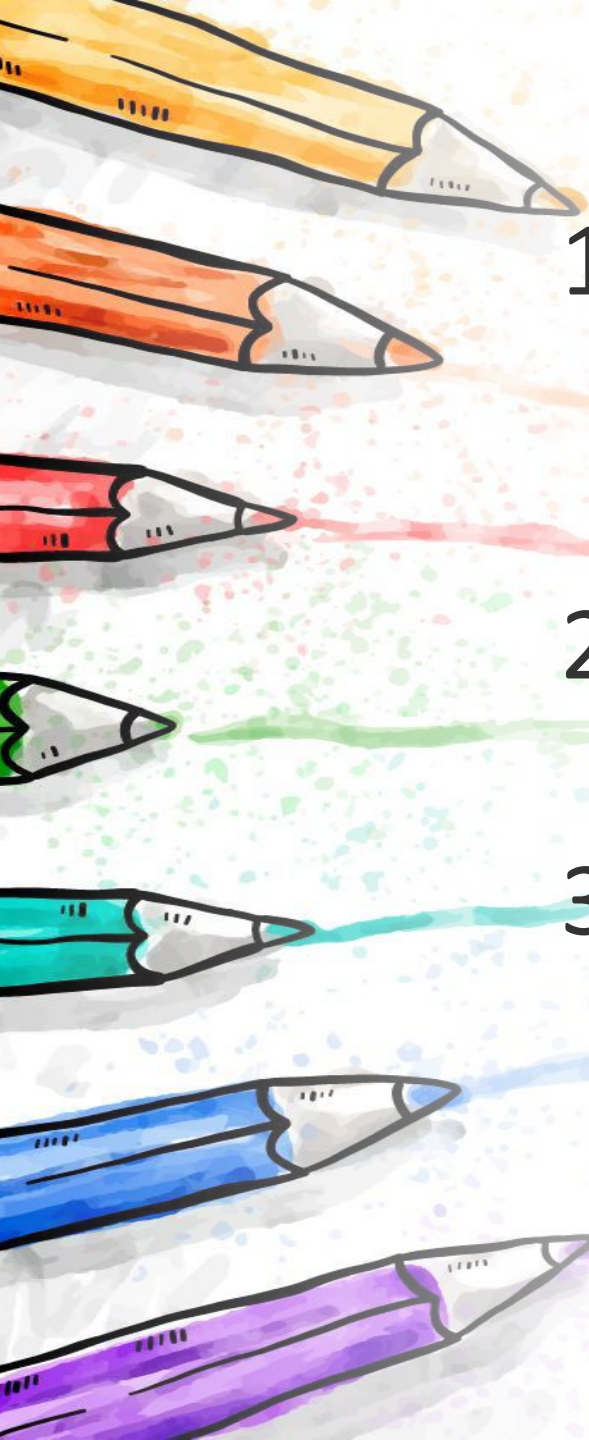
- 
1. Далее граница России проходит по акватории Каспийского моря, от побережья которого близ восточной окраины дельты Волги начинается сухопутная граница России с *Казахстаном*.
  2. Она проходит по пустыням и сухим степям Прикаспийской низменности.
  3. Граница с Казахстаном у России самая протяженная (свыше 7500 км).



**Восточная часть границы** - по Алтаю -  
орографически отчетливо выражена.

1. Почти вся граница России от Алтая до Тихого океана проходит по горному поясу.
2. Протяженность границы России с *Китаем и Монголией* лишь на 100 км длиннее российско-казахстанской границы.



- 
1. Далее она идет по рекам Аргунь, Амур, Уссури и ее левому притоку - реке Сунгача.
  2. Более 80% российско-китайской границы проходит по рекам.
  3. На крайнем юге Россия граничит с *Северной Кореей* по реке Туманная.



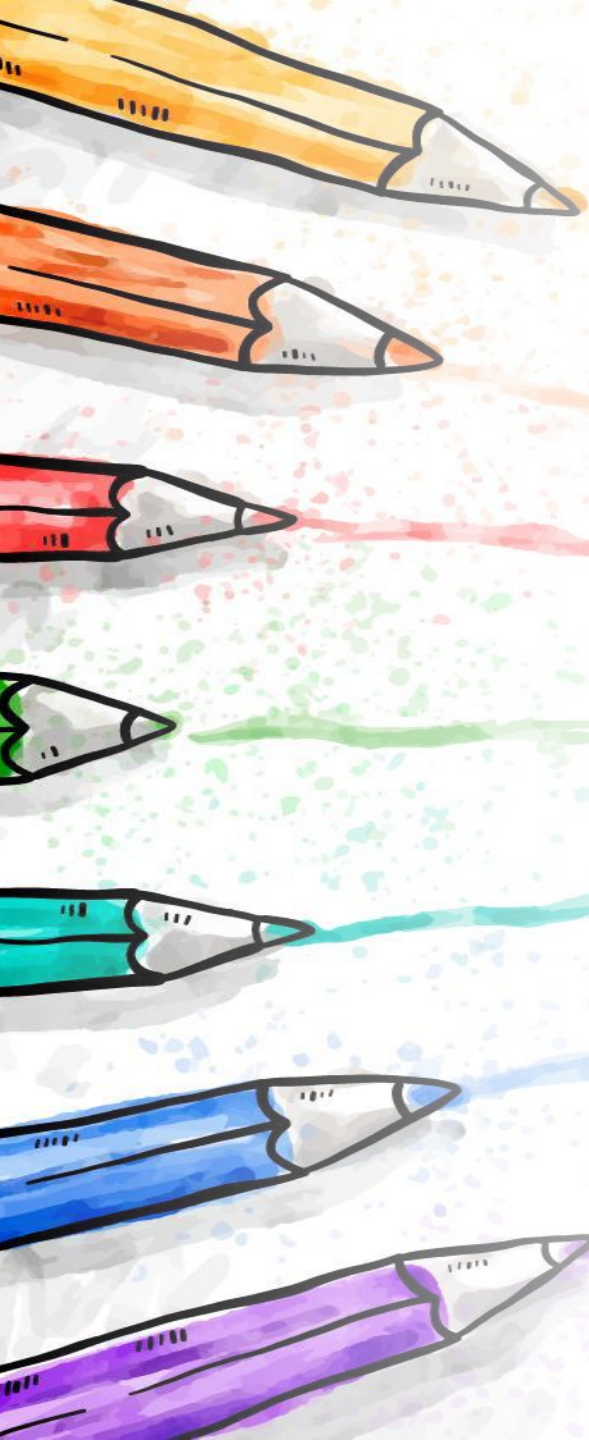
**Морские границы России** – самые протяженные в мире (38,8 тыс. км).

1. Из них 19,7 тыс. км – в Северном Ледовитом океане.
2. Самая протяженная морская граница - граница полярных владений России (российский полярный сектор Арктики) – проходит по водам морей Северного Ледовитого океана.
3. Здесь Россия граничит с владениями *Норвегии и Дании (Гренландия), Канады и США.*



**Восточная граница** России - морская.

1. Она проходит по водным просторам Тихого океана и его морей – Японского, Охотского и Берингова.
2. Здесь Россия граничит с *Японией* и *США*.



**Северная граница**, как и восточная, морская.

1. Она идет по морям Северного Ледовитого океана: Баренцево, Карское, Лаптевых, Восточно-Сибирское, Чукотское.
2. От крайней восточной точки на острове Ратманова и от крайней северной точки полуострова Рыбачий (на Кольском полуострове) к Северному полюсу примерно по меридианам этих точек идут границы «полярных владений» России.