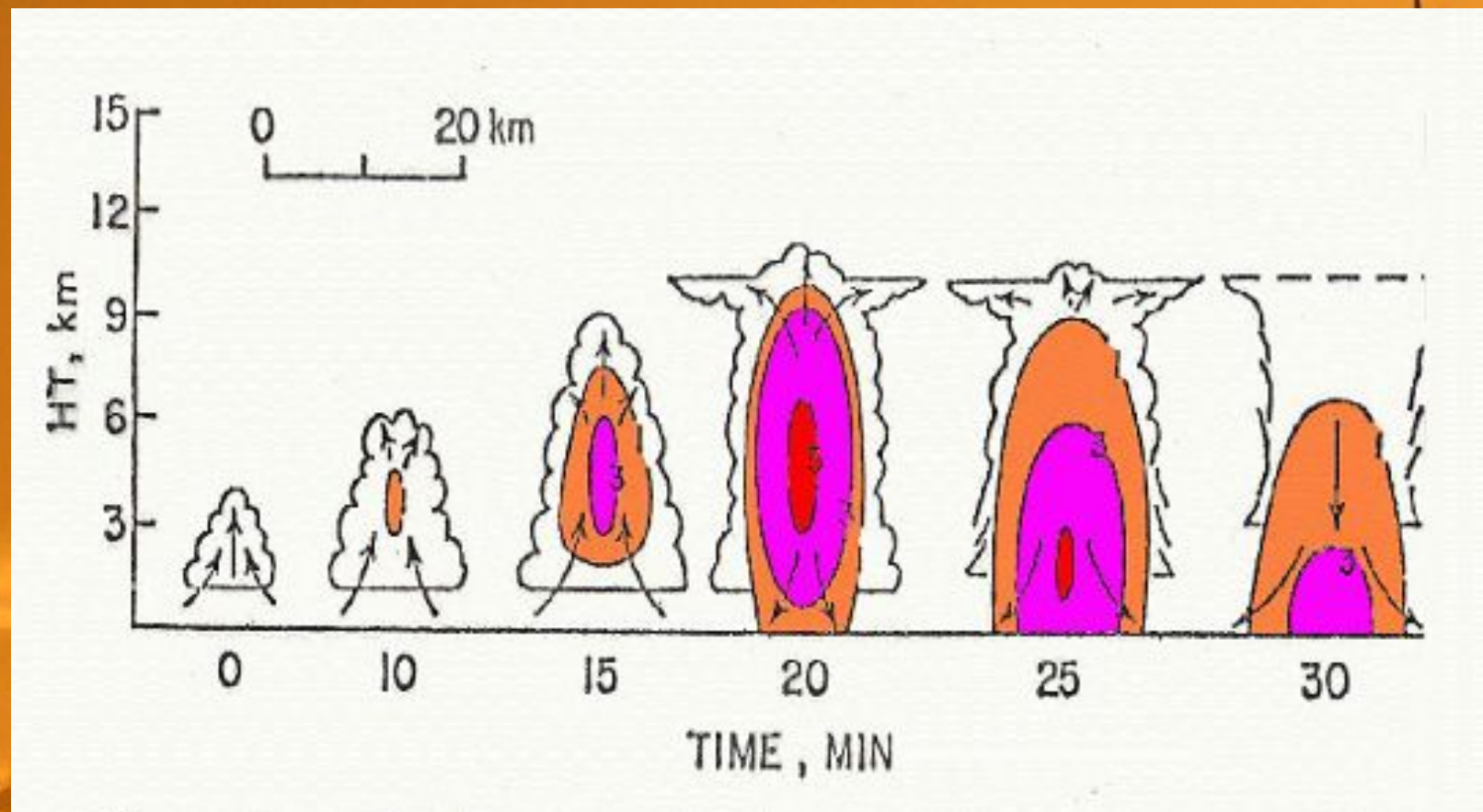
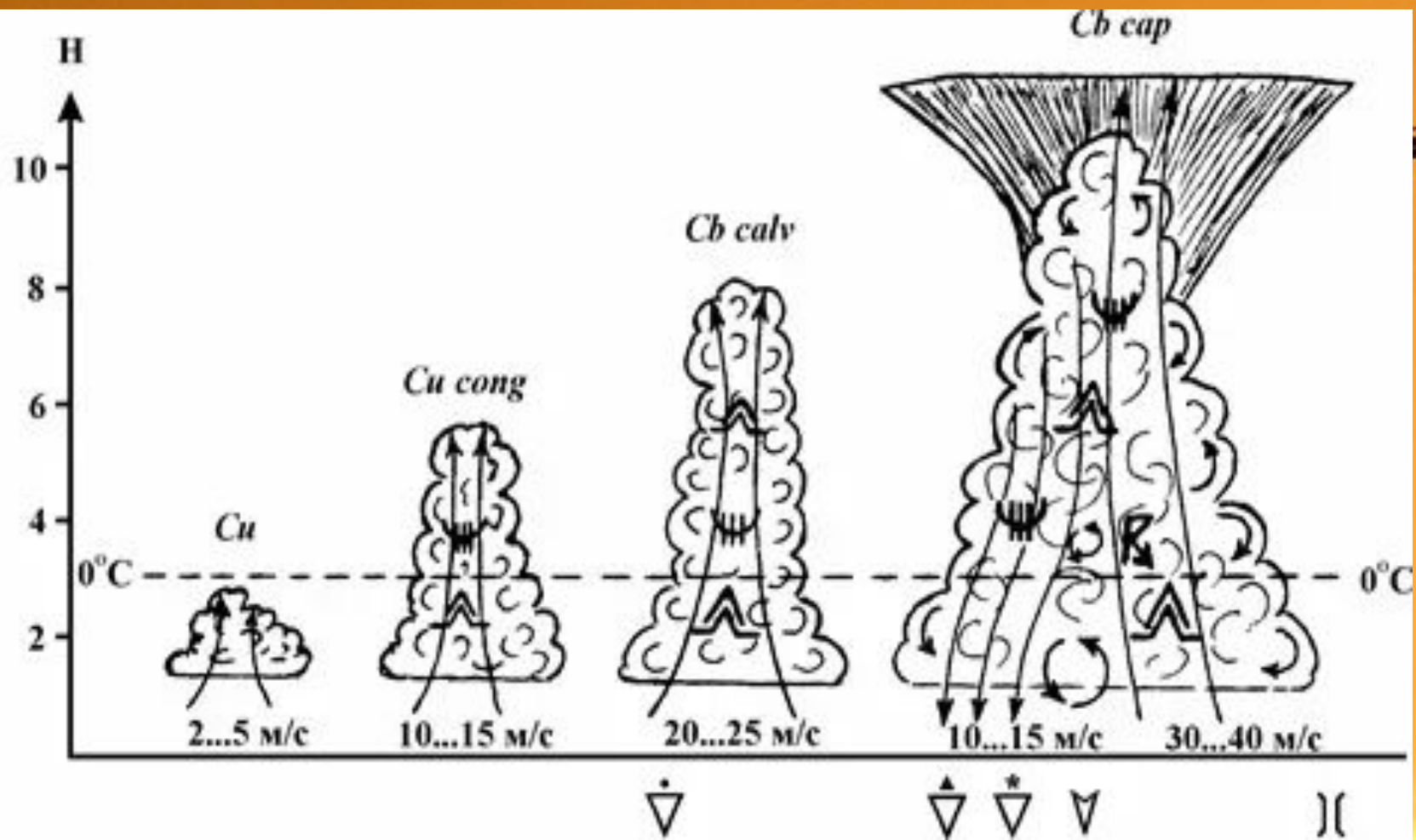
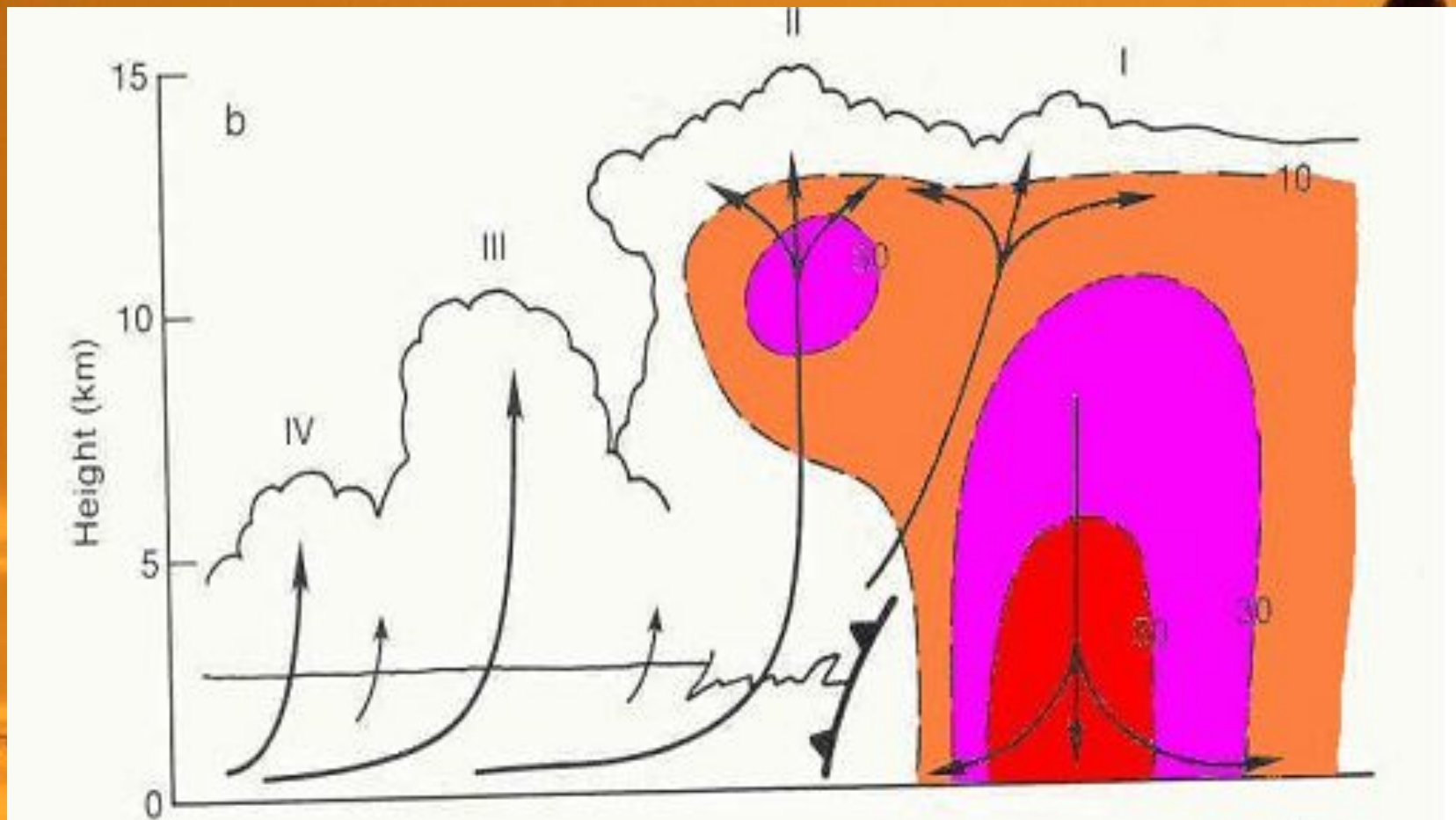


Цикл жизни одноячейкового облака



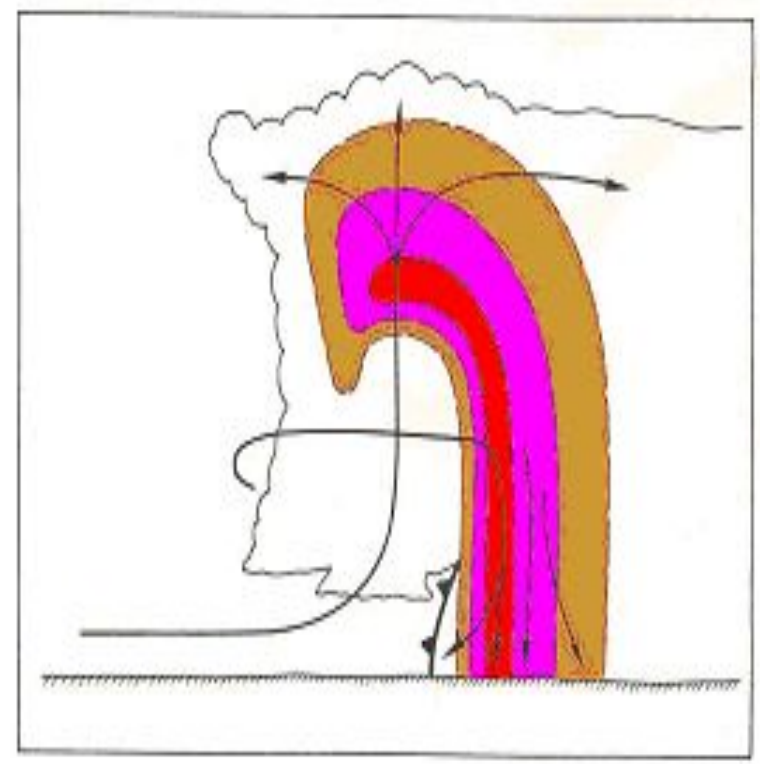
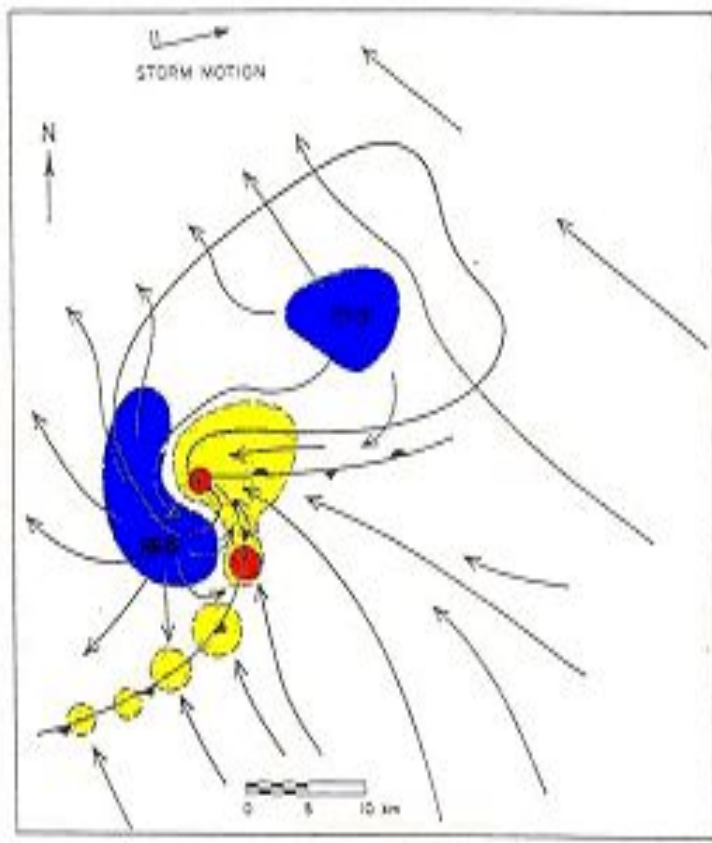


Многоячейковые кластерные грозы



web

суперячейка



Суперячейковое облако



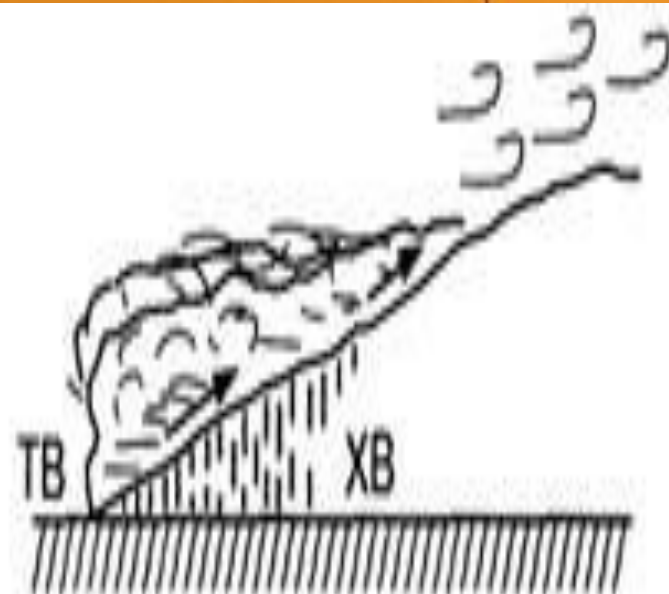
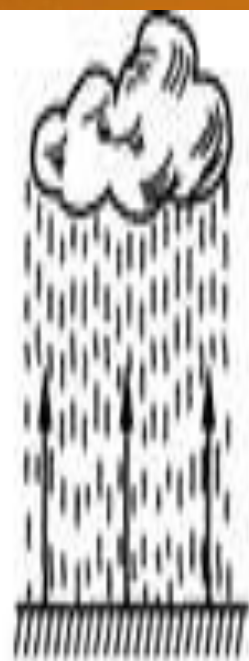
ПО ПРОИСХОЖДЕНИЮ

```
graph TD; A[ПО ПРОИСХОЖДЕНИЮ] --> B[КОНВЕКТИВНЫЕ]; A --> C[ОРОГРАФИЧЕСКИЕ]; A --> D[ФРОНТАЛЬНЫЕ];
```

КОНВЕКТИВНЫЕ

ФРОНТАЛЬНЫЕ

ОРОГРАФИЧЕСКИЕ



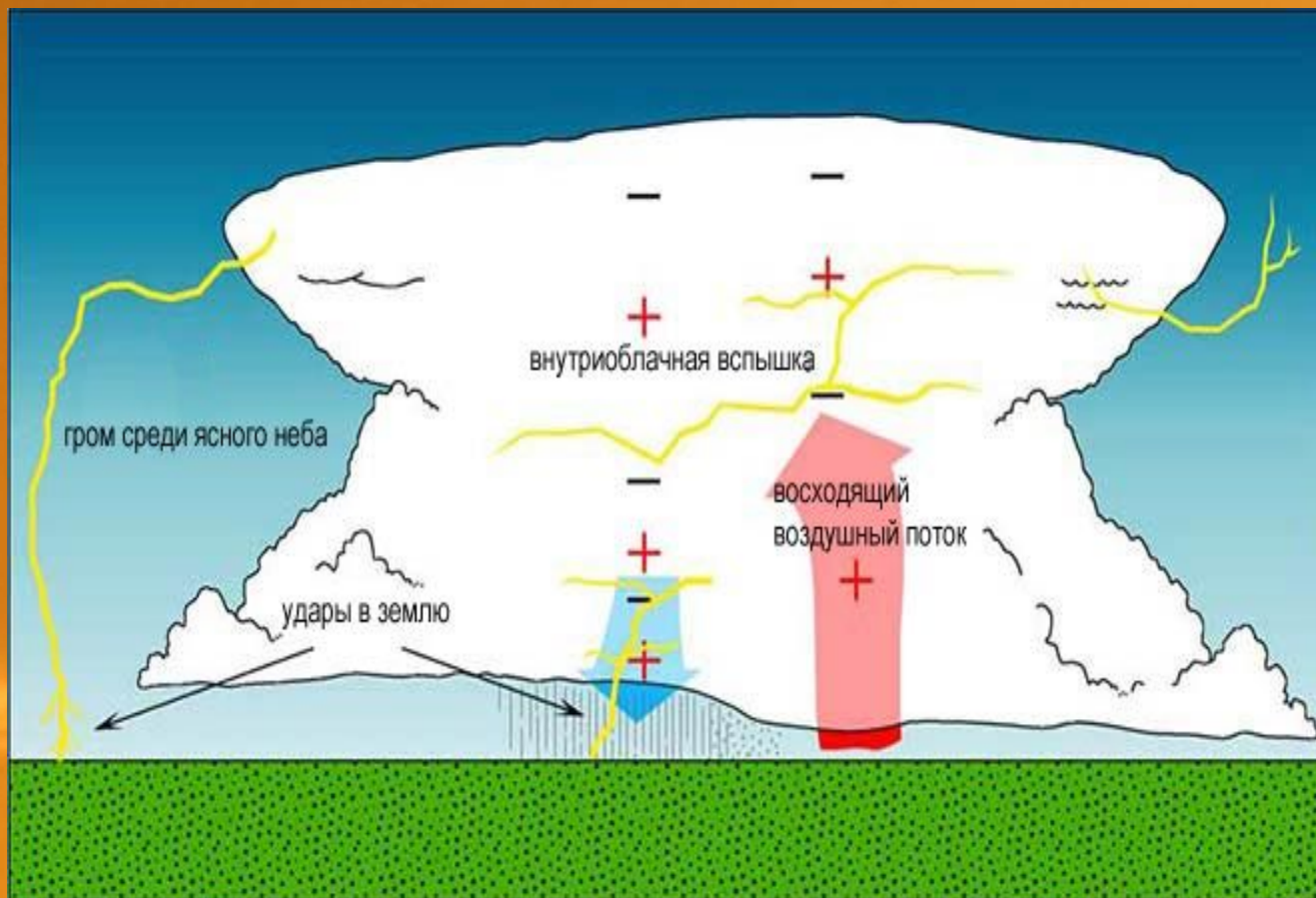
Виды молний

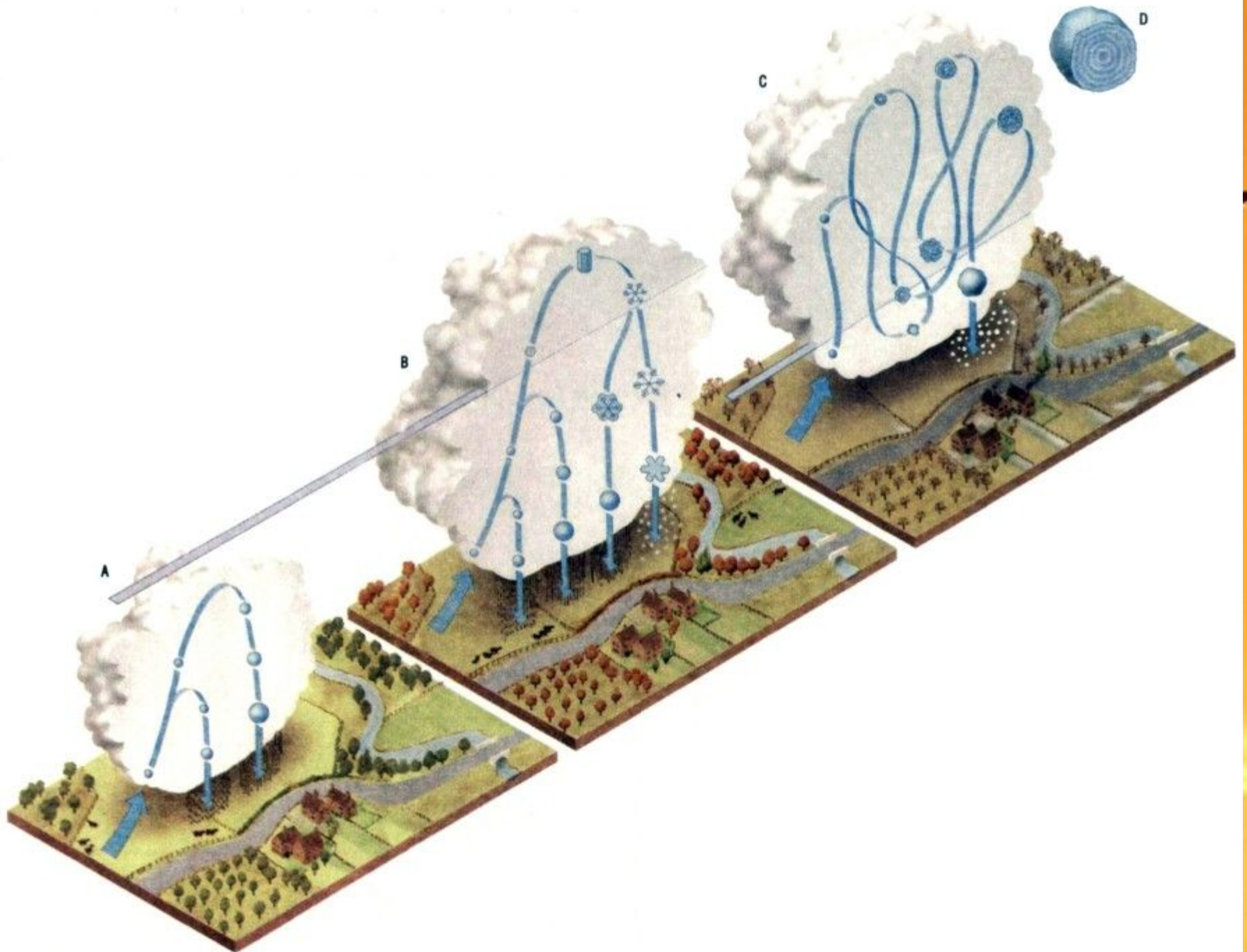
ЛИНЕЙНАЯ-
молния,
возникающая
между тучами

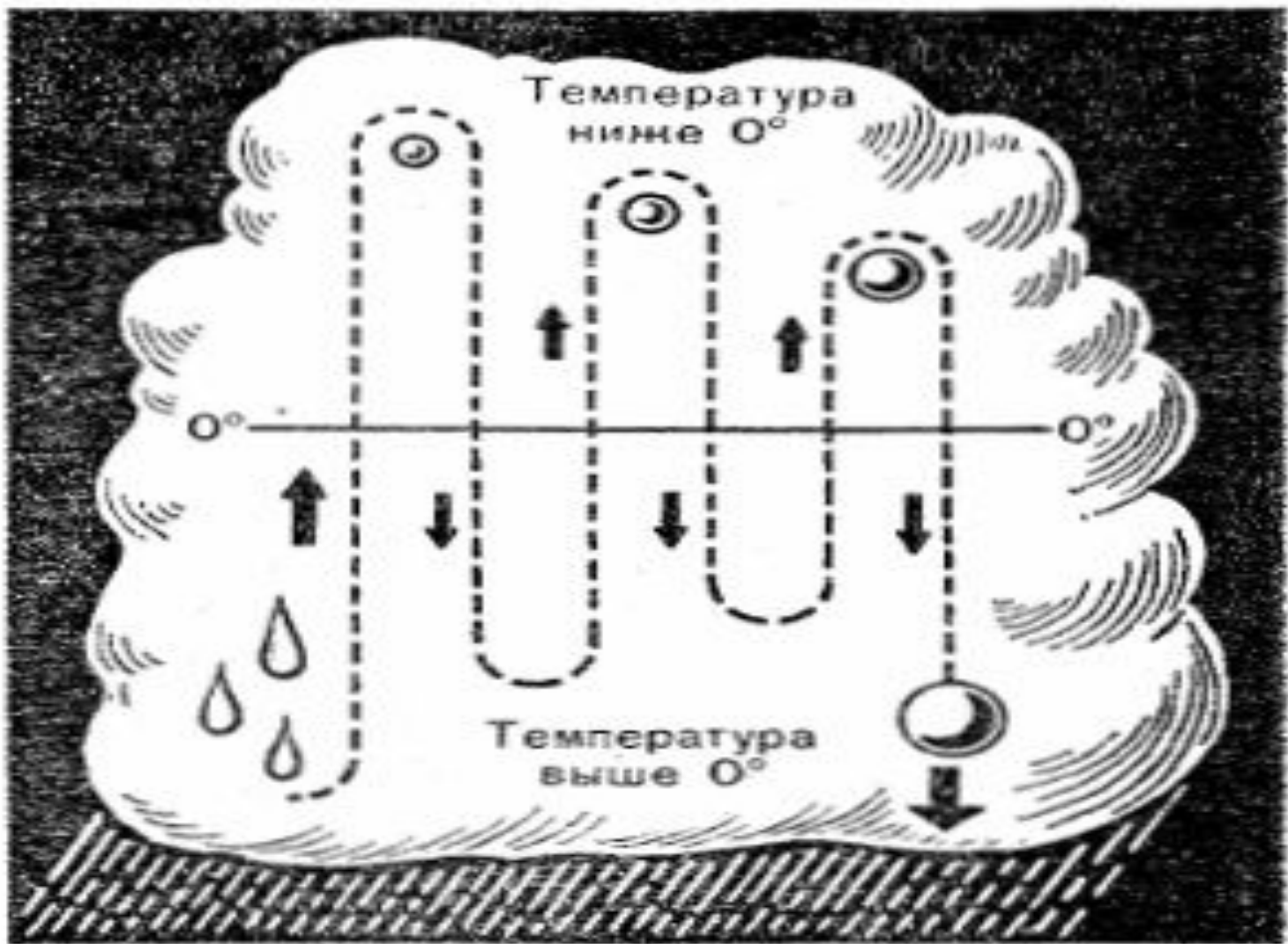
ЛЕНТОЧНАЯ-
возникновение
нескольких линейных
молний, сдвинутых
относительно друг
друга

ШАРОВАЯ-
вслед за ударом
линейной молнии
образуется шар

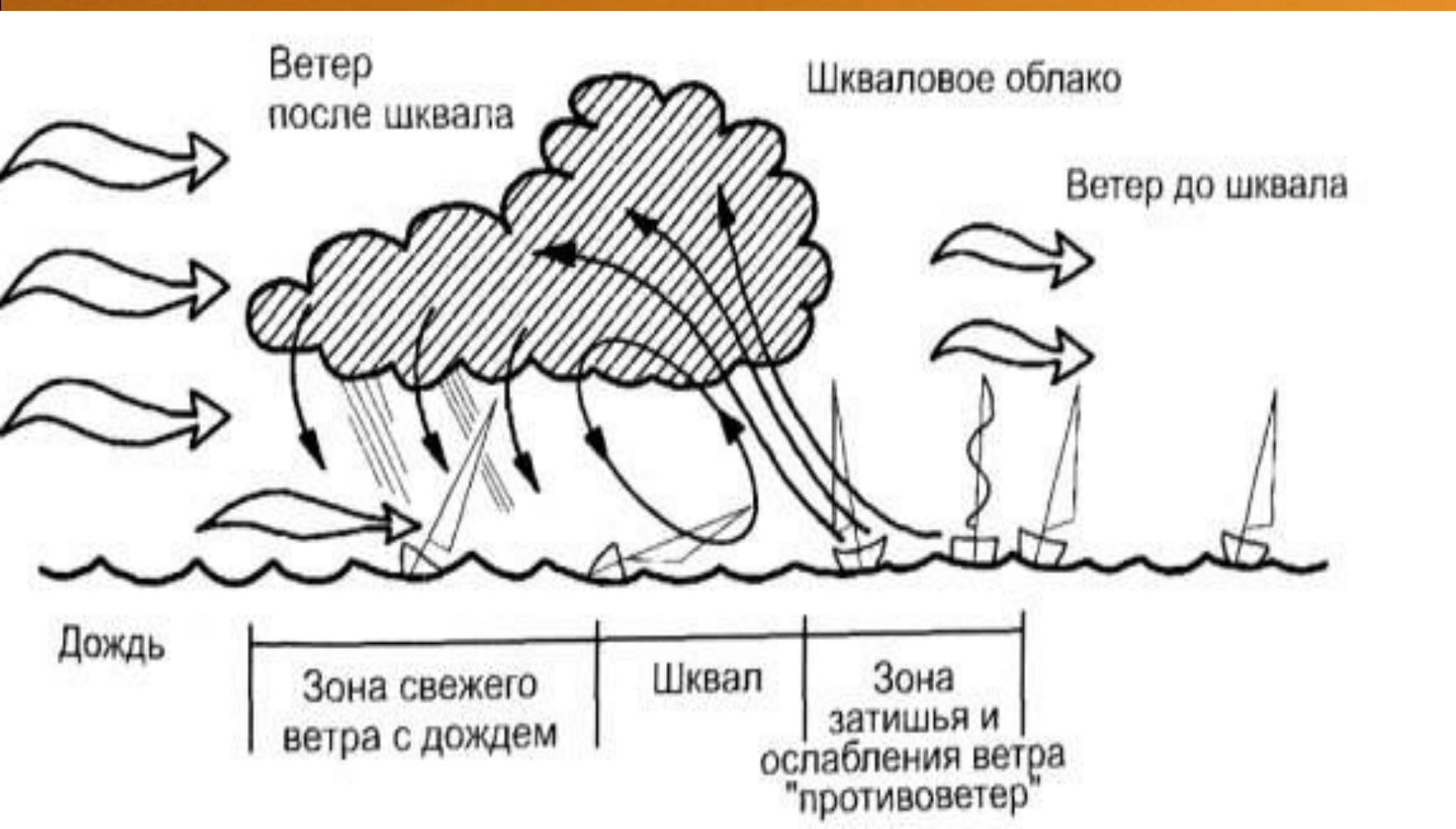
ЧЕТОЧНАЯ-
молния, вспышка
которой распадается на
светящиеся участки



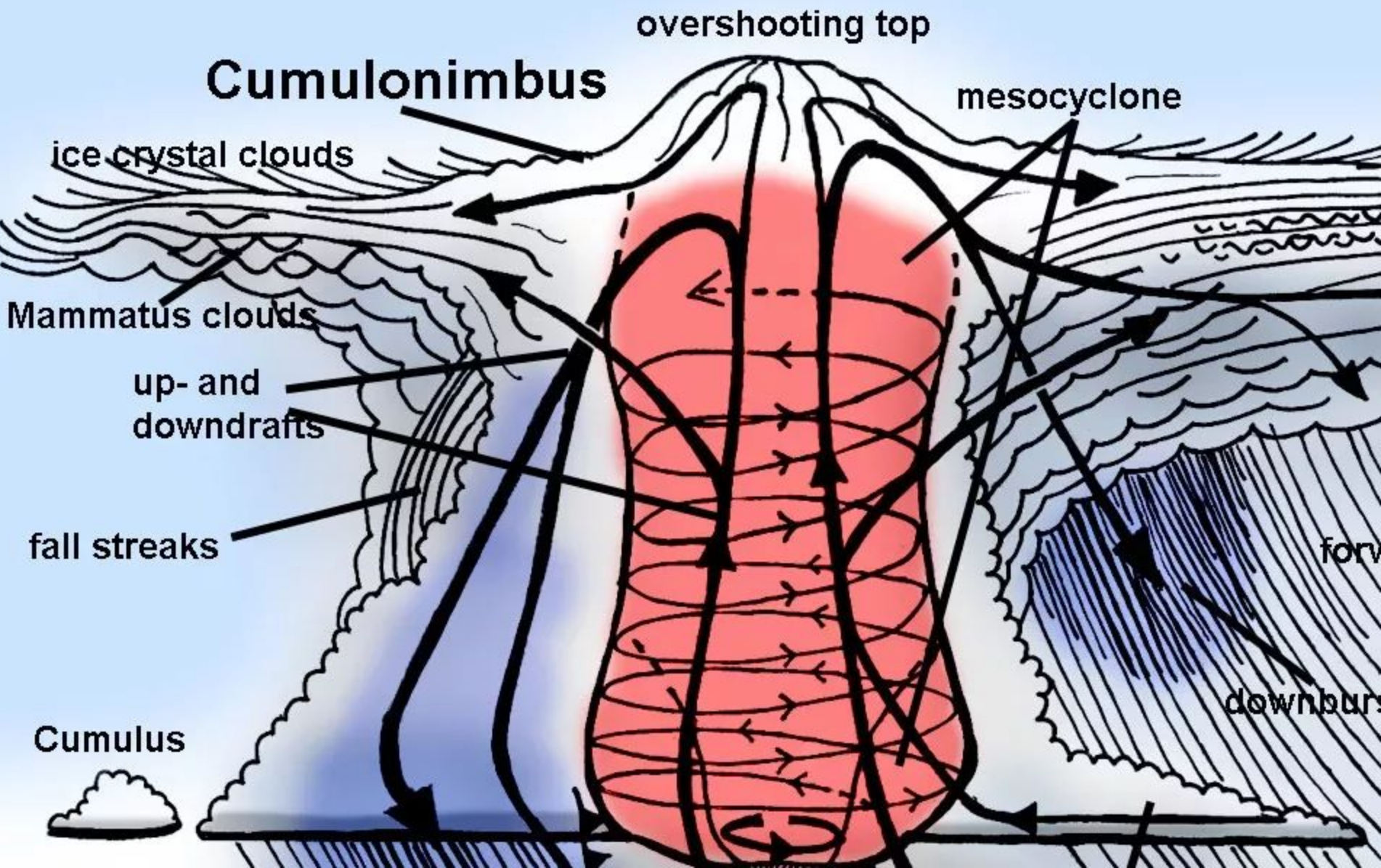




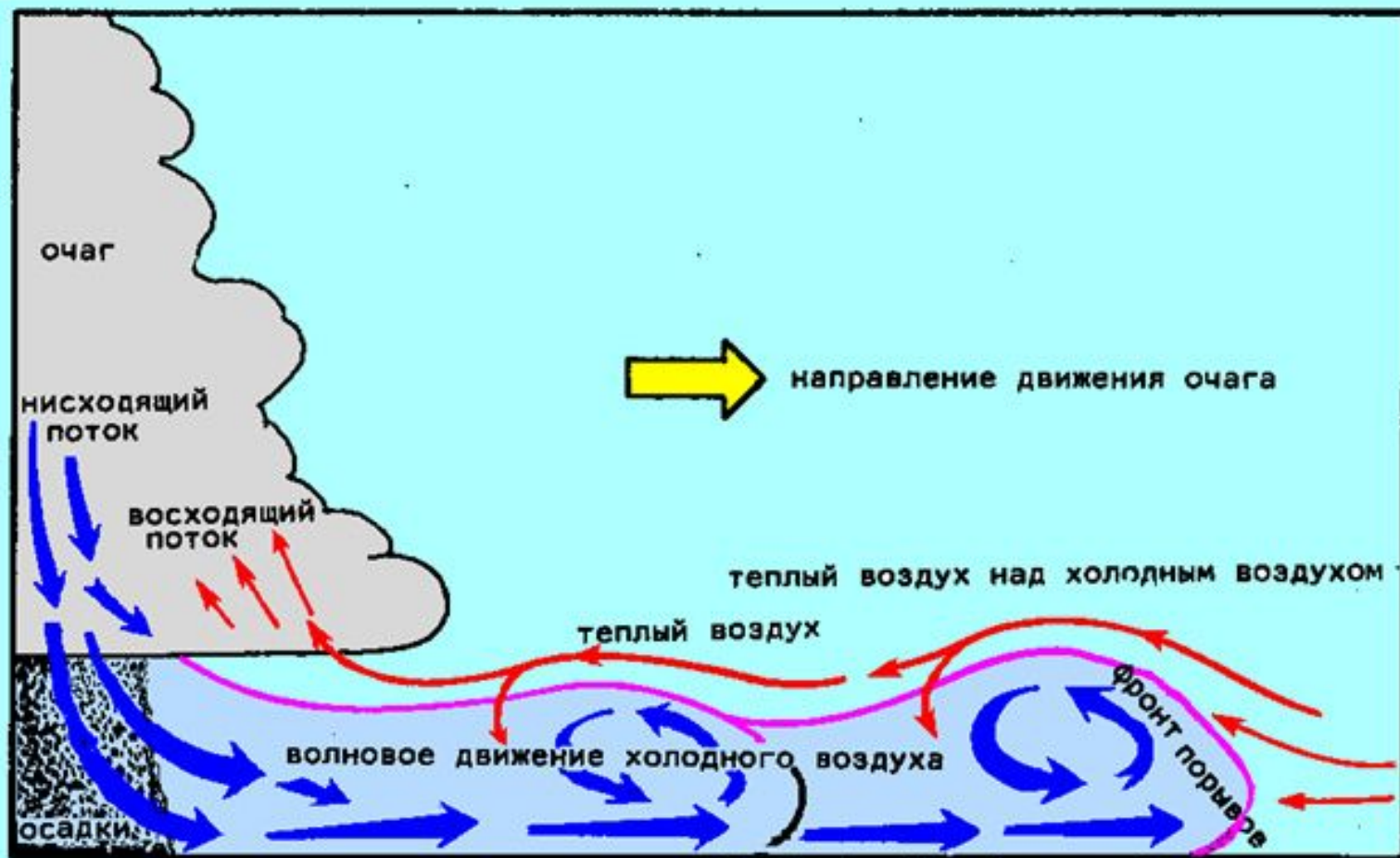
web



Side view of a supercell



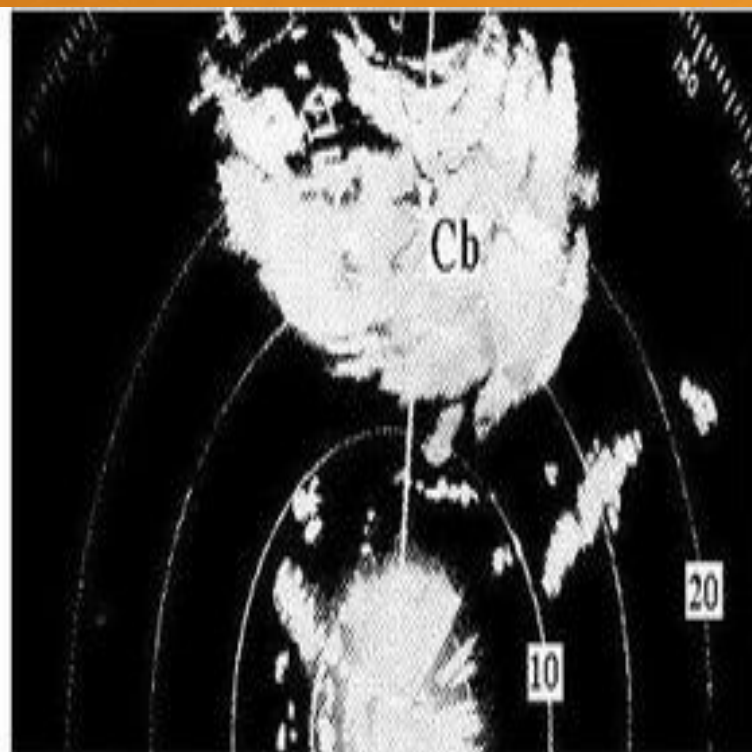




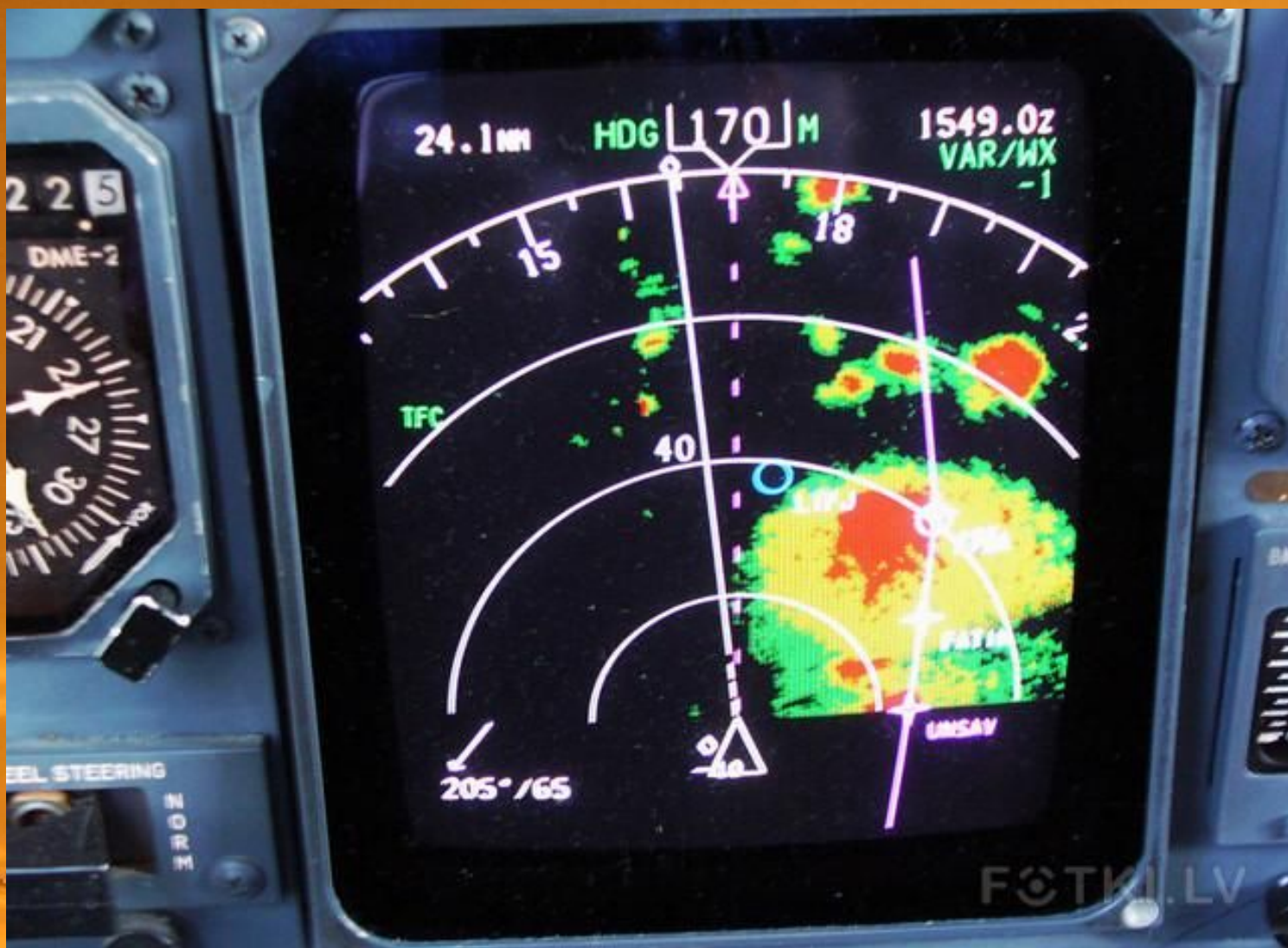
Типичный фронт порывов в разрезе (из плаката ИКАО № P621 "Турбулентность и сдвиг ветра в фронте порывов")



Кучево-дождевое (грозовое) облако



Грозовой очаг на экране метеолокатора



HEEL STEERING

IRON

