

***Хабаровскому  
краю  
72 года***



**Хабаровский край** — субъект Российской Федерации,  
расположен на Дальнем Востоке России.

*Хабаровский край был образован 20 октября 1938 года  
указом Президиума Верховного Совета СССР «О  
разделении Дальневосточного края на Хабаровский и  
Приморский края».*

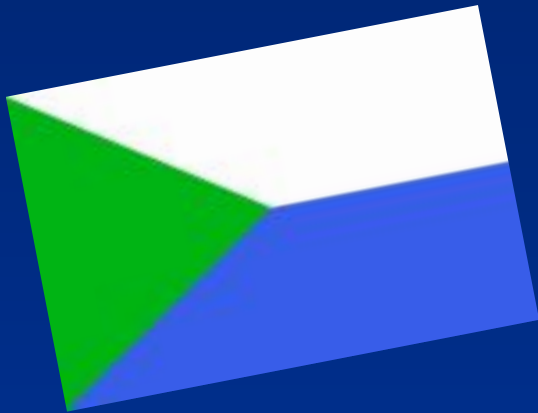


# ГЕОГРАФИЧЕСКОЕ ПОЛОЖЕНИЕ

Край расположен в центральной части южной половины российского Дальнего Востока, граничит с Приморским краем, Еврейской автономной областью, Амурской и Магаданской областями. Государственная граница с Китаем. Омывается Охотским и Японским морями и Татарским проливом.



# Символы Хабаровского края



Флаг Хабаровского края

- Флаг Хабаровского края представляет собой прямоугольное полотнище, разделенное вилообразно на три части .

Герб Хабаровского края

выполнен на щите французской геральдической формы. В центре щита, серебра (белого) цвета, на почетном месте, изображена мощная естественная фигура сидящего на задних лапах черного цвета белогрудого медведя, который передними лапами бережно удерживает (прижимает к груди) герб Хабаровска - краевого центра Хабаровского края.



# Административно-территориальное устройство.

Хабаровский край  
включает

- 17 административных районов,
- 7 городов,
- 29 поселков городского типа.





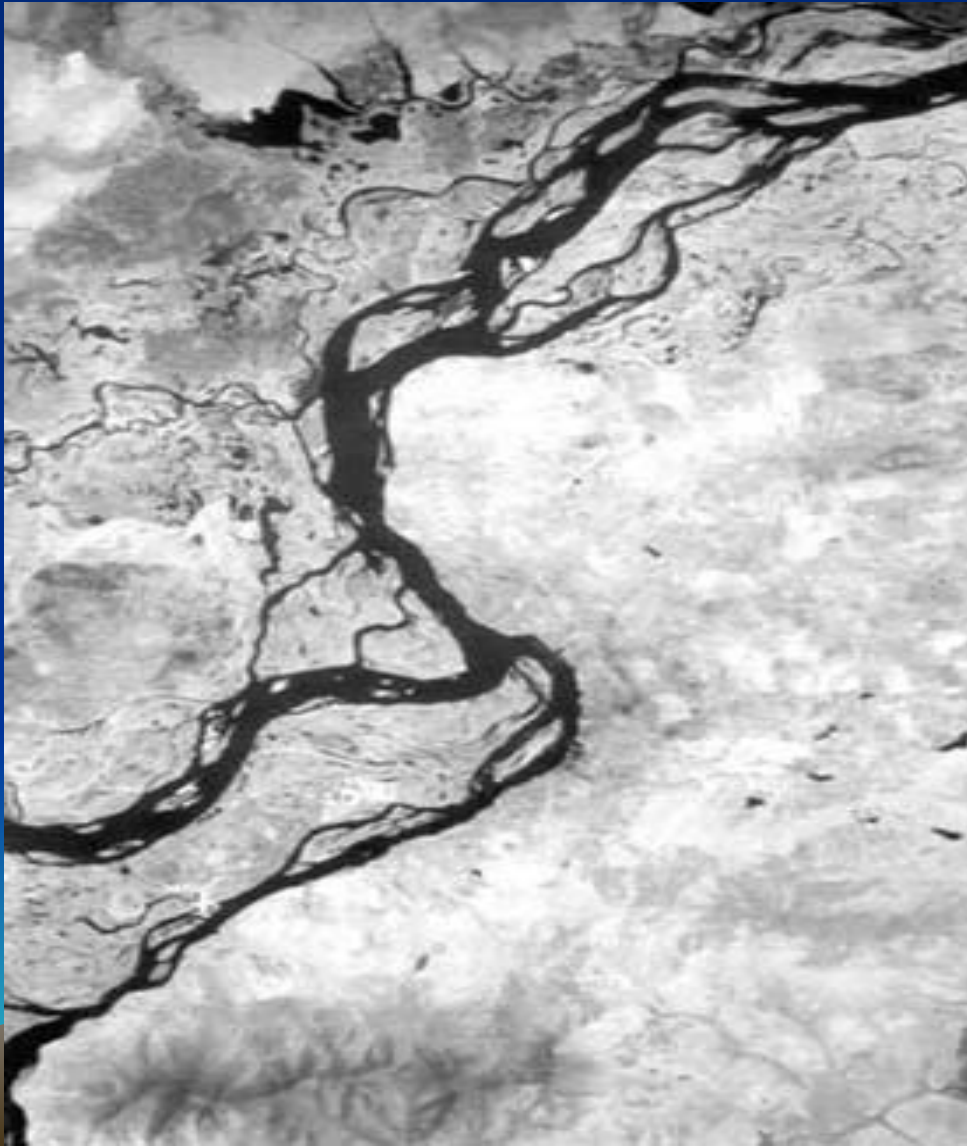
# Моря Хабаровского края



- С Востока край омывается Охотским и Японским морями, от острова Сахалин отделяется проливами Татарский и Невельского. Линия побережья протянулась на 2,5 тыс. км. Помимо основной, континентальной части, в состав края входят несколько островов, среди них самые крупные – Шантарские



# Реки Хабаровского края



- Около половины территории Хабаровского края дренируется притоками Амура, наиболее крупные из них: Буряя, Тунгуска, Горюн, Амгунь, Уссури, Анюй, Гур. Реки северо-западной части края - Мая, Учур (бассейн Лены). Реки бассейна Японского моря - Коппи и Тумнин, бассейна Охотского моря - Тугур, Уда, Урак, Охота, Иня.

# Озёра Хабаровского края



- В Хабаровском крае более 120 тысяч (!) рек и более 55 тысяч (!) озёр. Подавляющее большинство рек, правда, имеют протяжённость менее 10 км, а озёра по площади в основном менее 1 кв. км. Самые крупные из них - Болонь, Чля, Удыль, Большое Кеда, Орель, Чукчагирское, Эворон, Хумми.



# Население края



Коренные малочисленные народы Севера  
на территории Хабаровского края



- Состав населения многонациональный . В крае проживают представители почти всех народностей Дальнего Востока: русские, нанайцы, ульчи, орочи, удэгейцы, нивхи, негидальцы, эвены, эвенки и др.