

19.09.2016

# Хозяйственное освоение юга Дальнего Востока



# Сельское хозяйство

140,9 млн. десятин земли,  
пригодной

для хозяйственного освоения

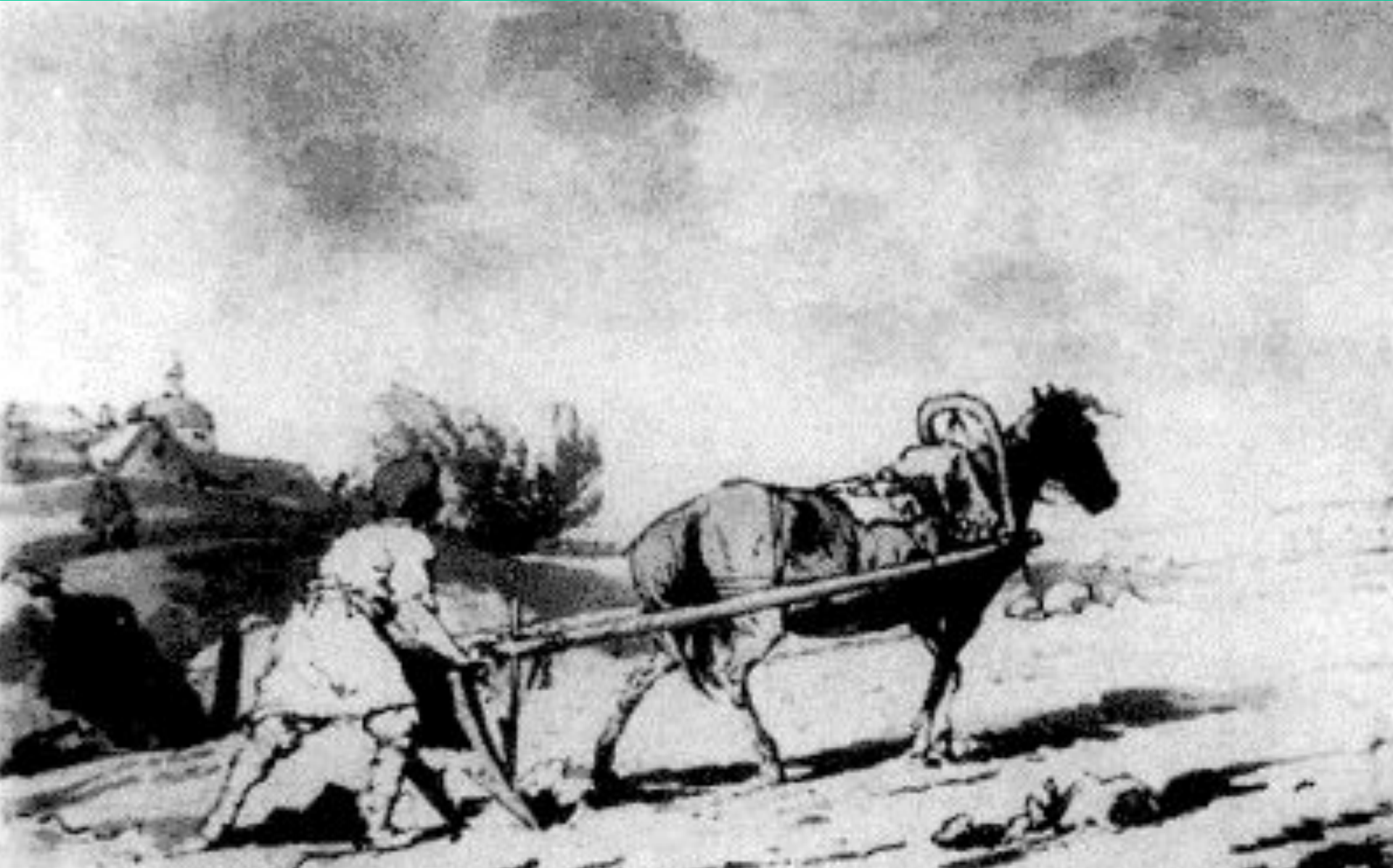
22,5 млн. десятин  
принадлежит

императорской фамилии

23,9 млн. десятин – уссурийскому  
казачеству

4,8 млн. десятин – крестьянам-  
старожилам

# Сельское хозяйство



Основное занятие земледелие

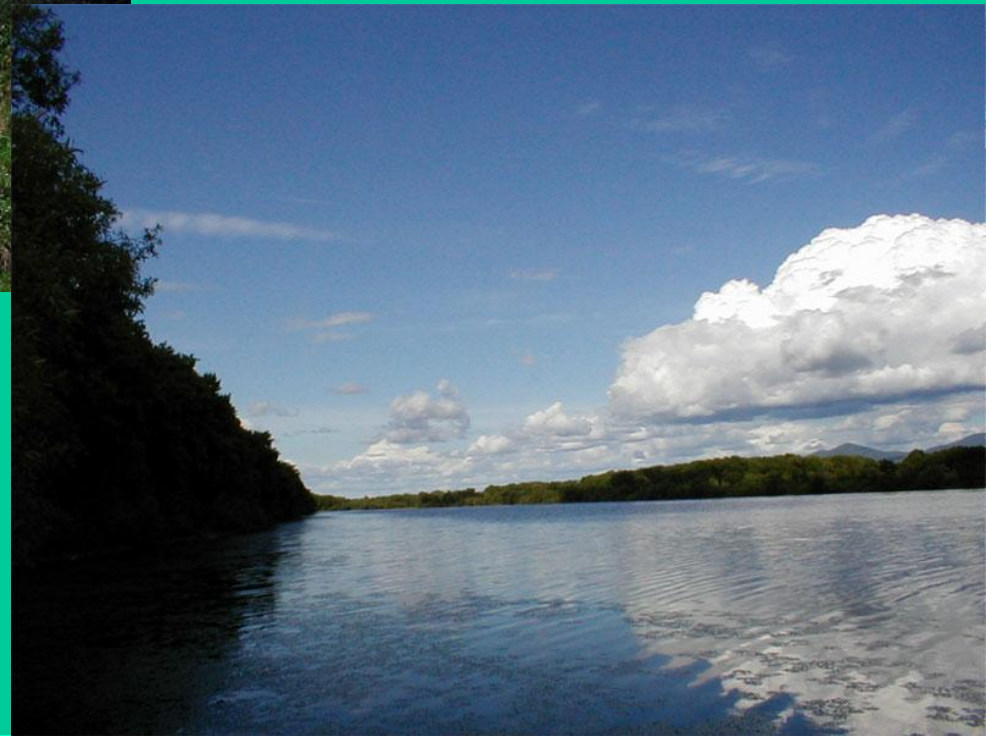


# Сельское хозяйство



Развивается животноводство

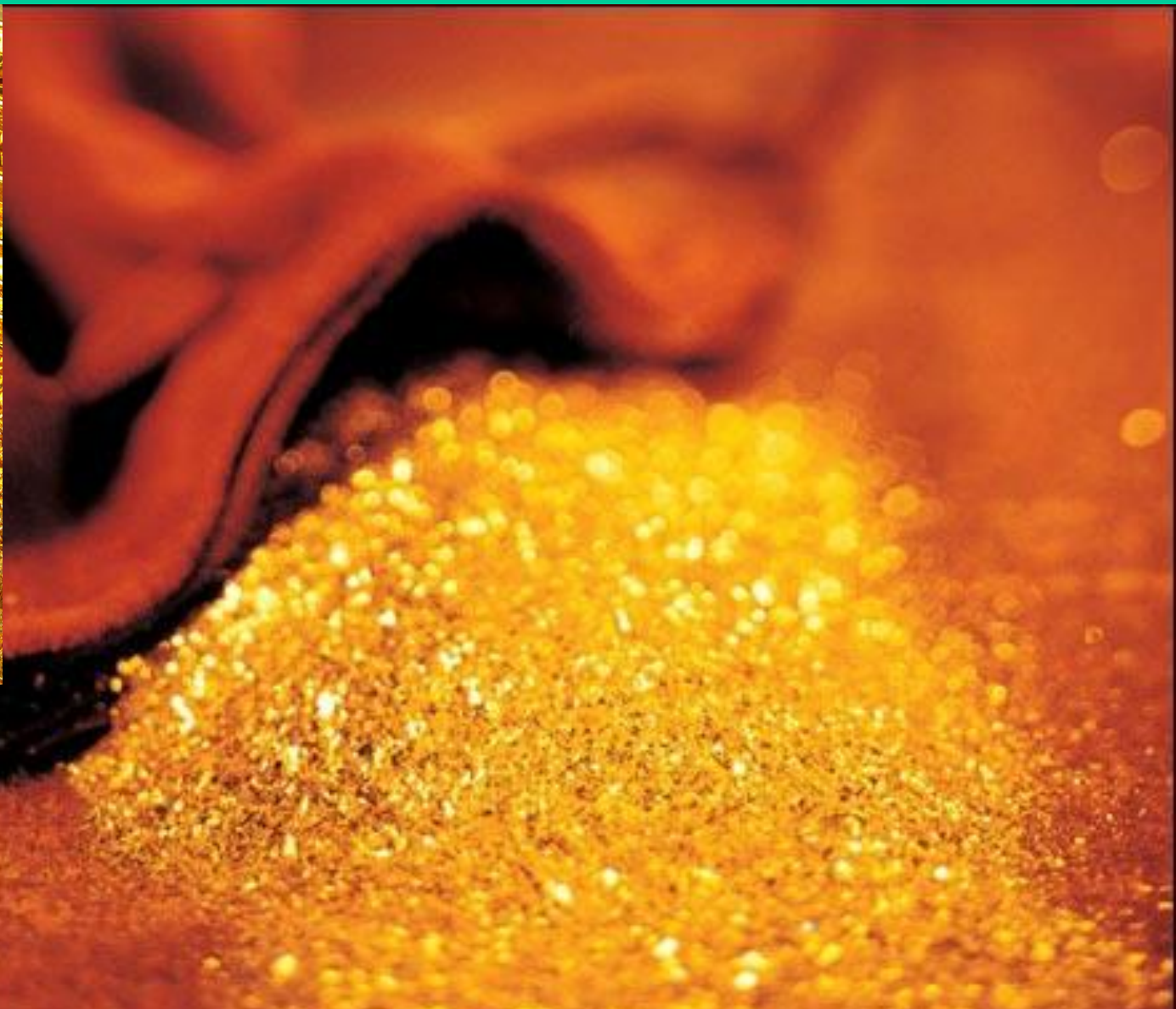
# Сельское хозяйство



**22 % населения заняты промыслами: рыболовство и охота**



# Промышленность



Добыча золота. 32 золотых прииска – 160 пудов золота.

# Промышленность



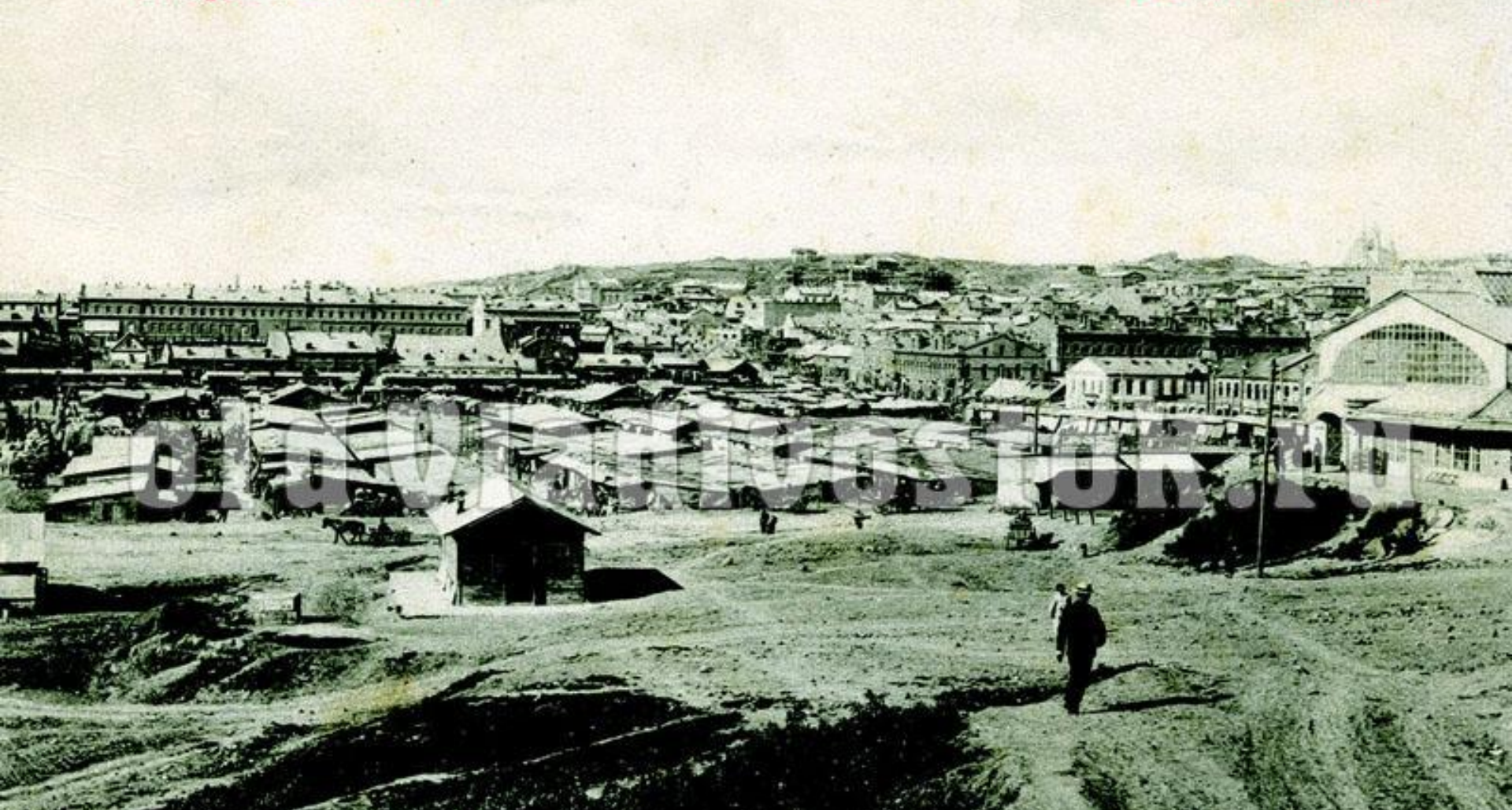
**Разработка угольных месторождений. В 1888 г. было открыто Сучанское месторождение.**



# Промышленность

Базаръ Семеновскій.

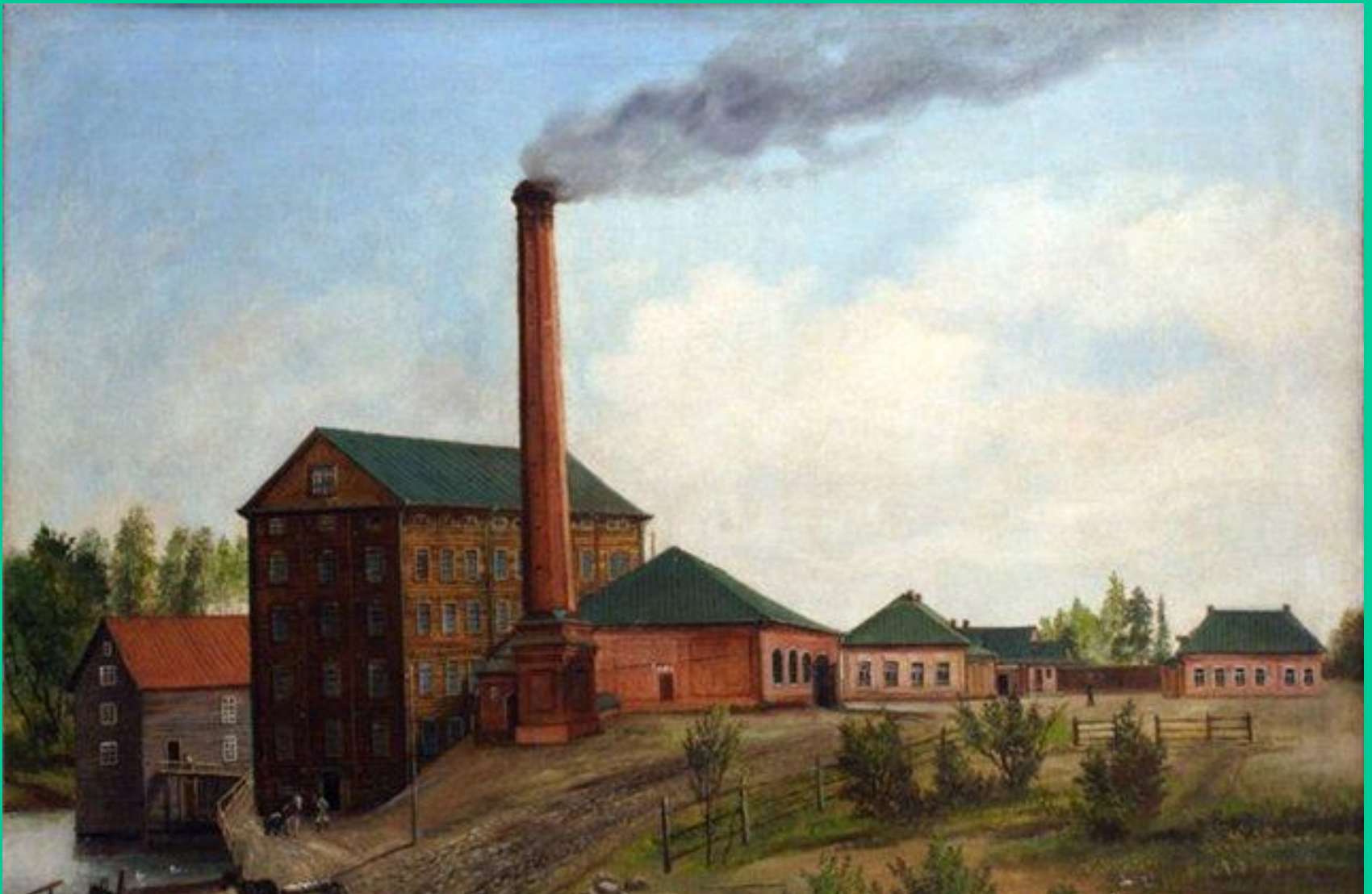
Владивостокъ.



Морской промысел. Суда Я.Л.Семенова вылавливали более



# Промышленность



**Обрабатывающая промышленность.  
395 мельниц из них 11 паровых.**

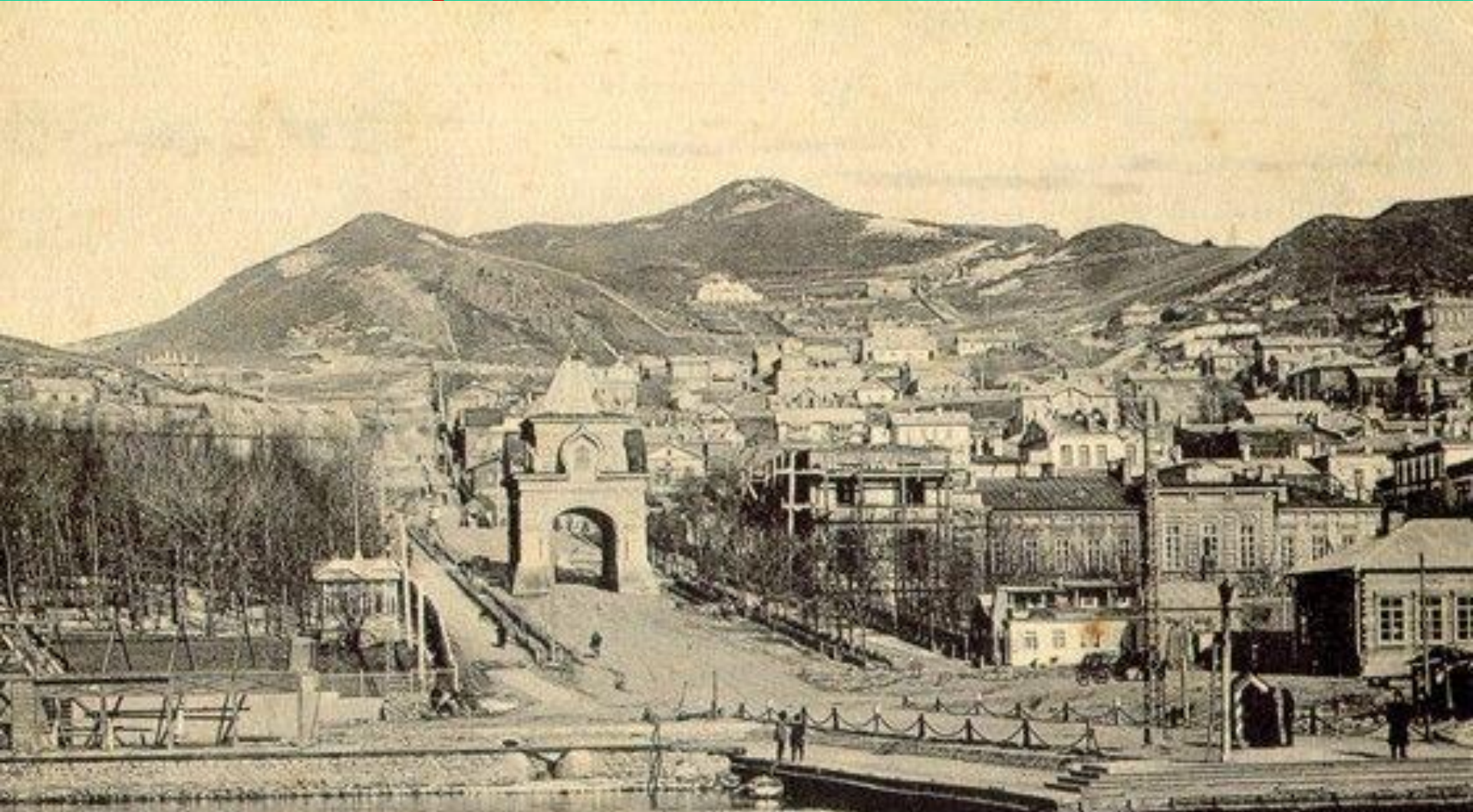
# Промышленность



Судоремонтные мастерские (Дальзавод).



# Промышленность



**Обрабатывающая промышленность.  
Лесопереработка – 5 лесопилок, смолокурный,  
спичечный и фанерный завод на ст. Океанской.**

# Транспорт



Гужевой транспорт. Строительство грунтовых дорог.



# Транспорт



**Речной транспорт. Амурское пароходство и Амурско-уссурийская казачья флотилия.**

# Транспорт



Морской транспорт. Сибирская флотилия и



# Транспорт



ВЛАДИВОСТОКЪ, ПРИМОРСКОЙ ОБЛАСТИ.  
Вокзалъ Уссурийской желѣзной дороги.

**Железнодорожный транспорт. Строительство Уссурийской и Китайско-Восточной (КВЖД) железных**

# Задание 1

Перечислите особенности развития сельского хозяйства юга Дальнего Востока

# Задание 2

Заполните таблицу «Основные отрасли промышленности в Приморье»

| <b>Отрасли добывающей промышленности</b> | <b>Отрасли обрабатывающей промышленности</b> |
|--|--|
|  |  |