



Хозяйственное освоение юга Дальнего Востока



Сельское хозяйство

140,9 млн. десятин земли,
пригодной

для хозяйственного освоения

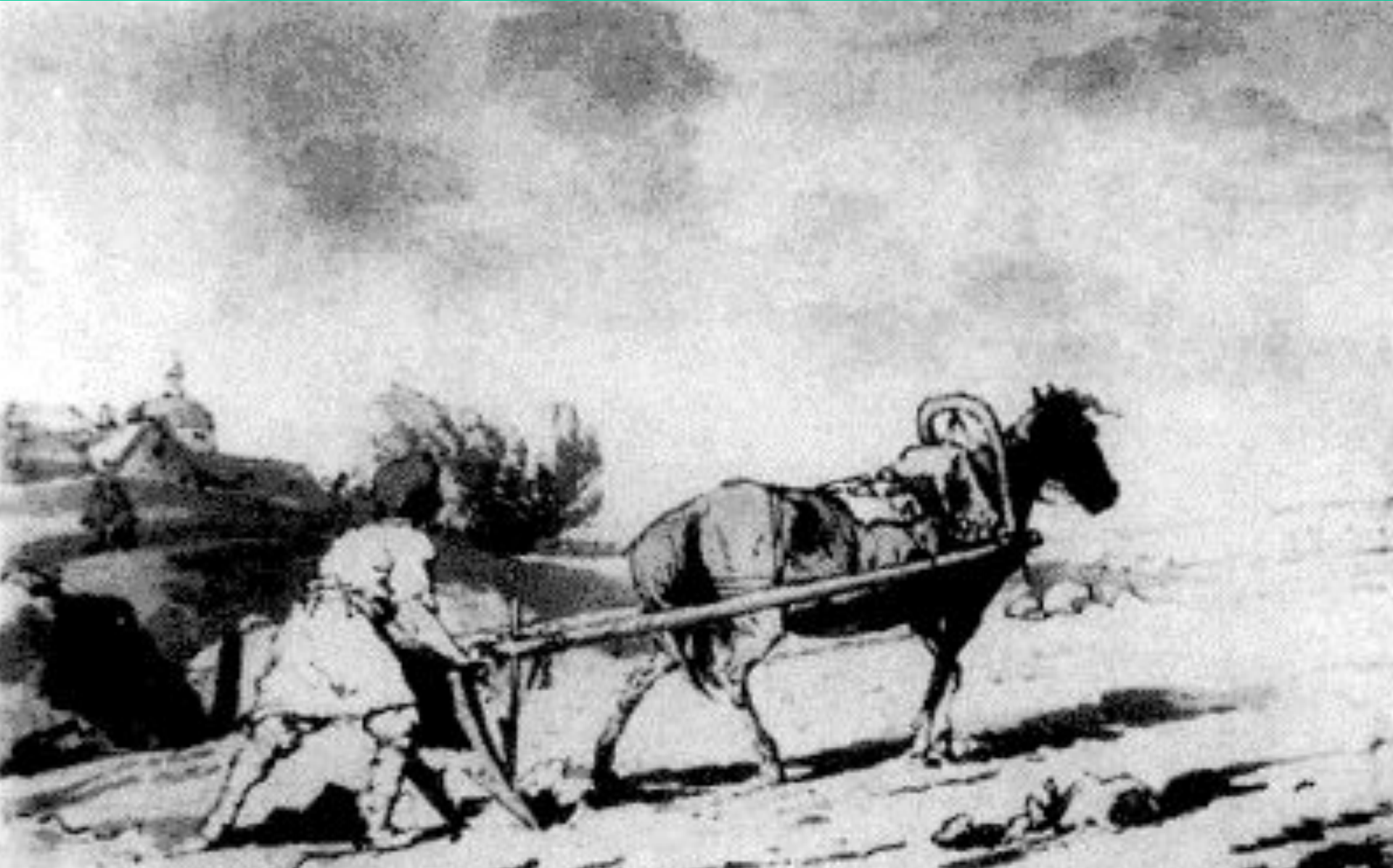
22,5 млн. десятин
принадлежит

императорской фамилии

23,9 млн. десятин – уссурийскому
казачеству

4,8 млн. десятин – крестьянам-
старожилам

Сельское хозяйство



Основное занятие земледелие

Сельское хозяйство



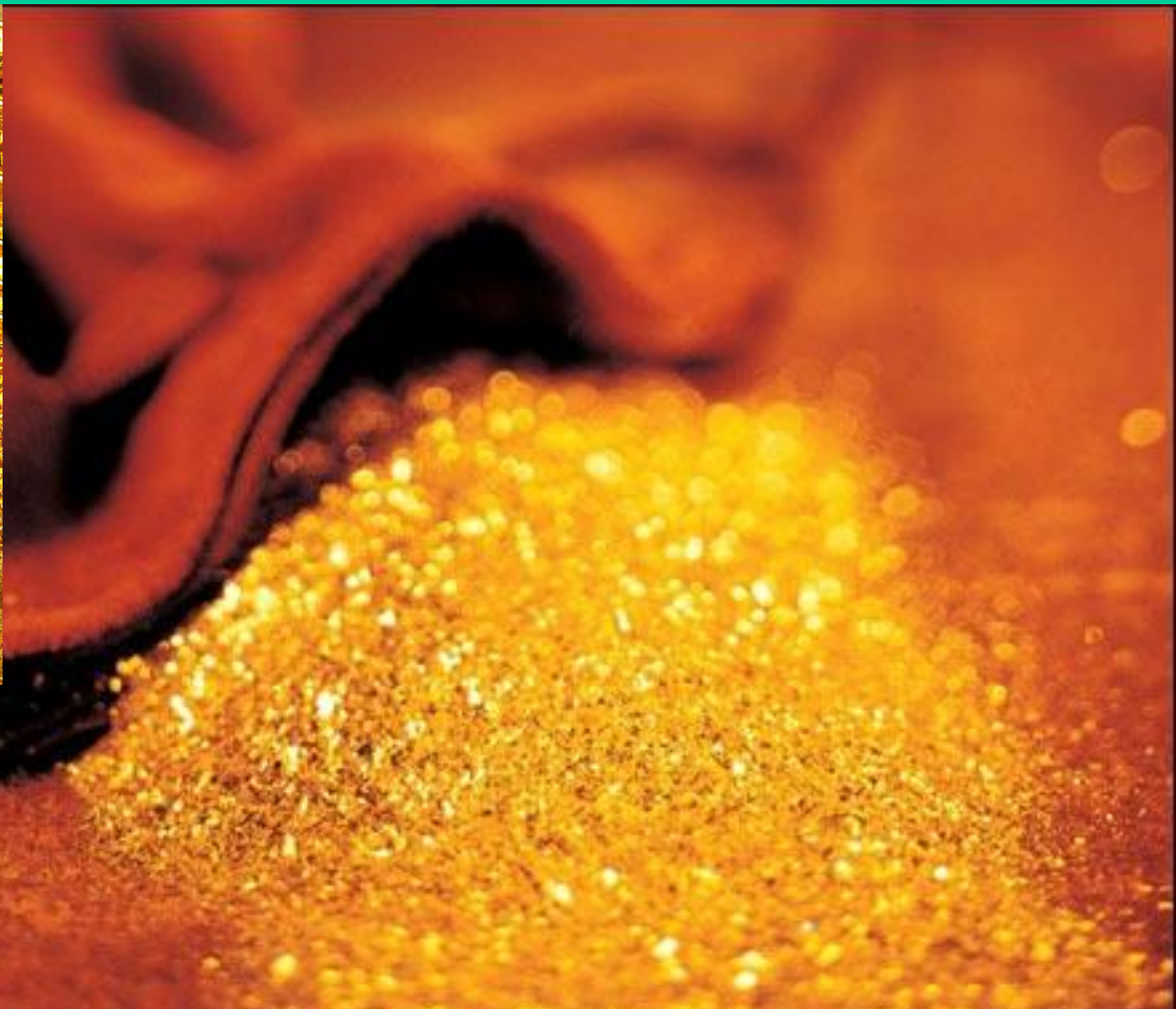
Развивается животноводство

Сельское хозяйство



22 % населения заняты промыслами: рыболовство и охота

Промышленность



Добыча золота. 32 золотых прииска – 160 пудов золота.

Промышленность

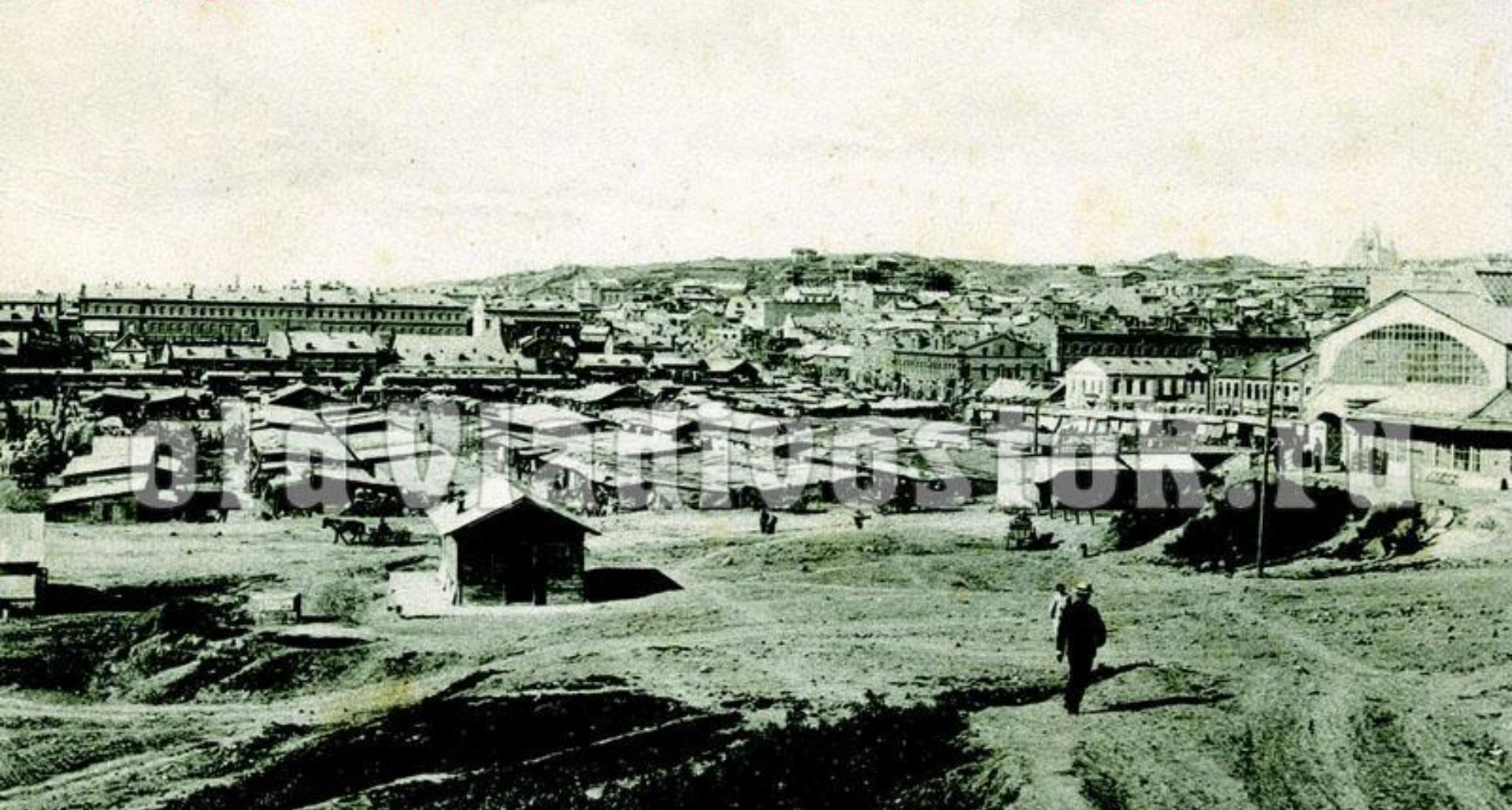


Разработка угольных месторождений. В 1888 г. было открыто Сучанское месторождение.

Промышленность

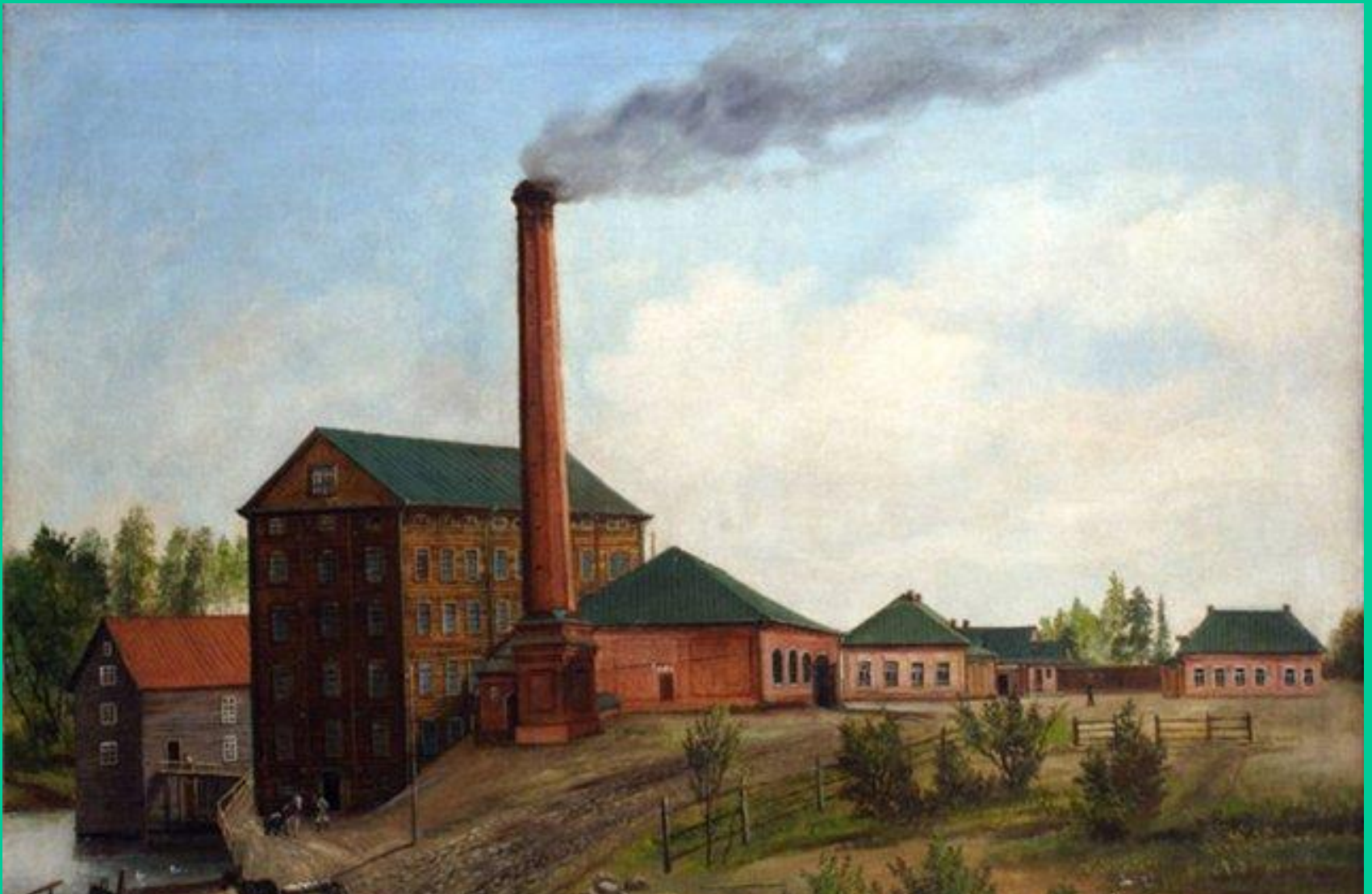
Базаръ Семеновскій.

Владивостокъ.



Морской промысел. Суда Я.Л.Семенова вылавливали более

Промышленность



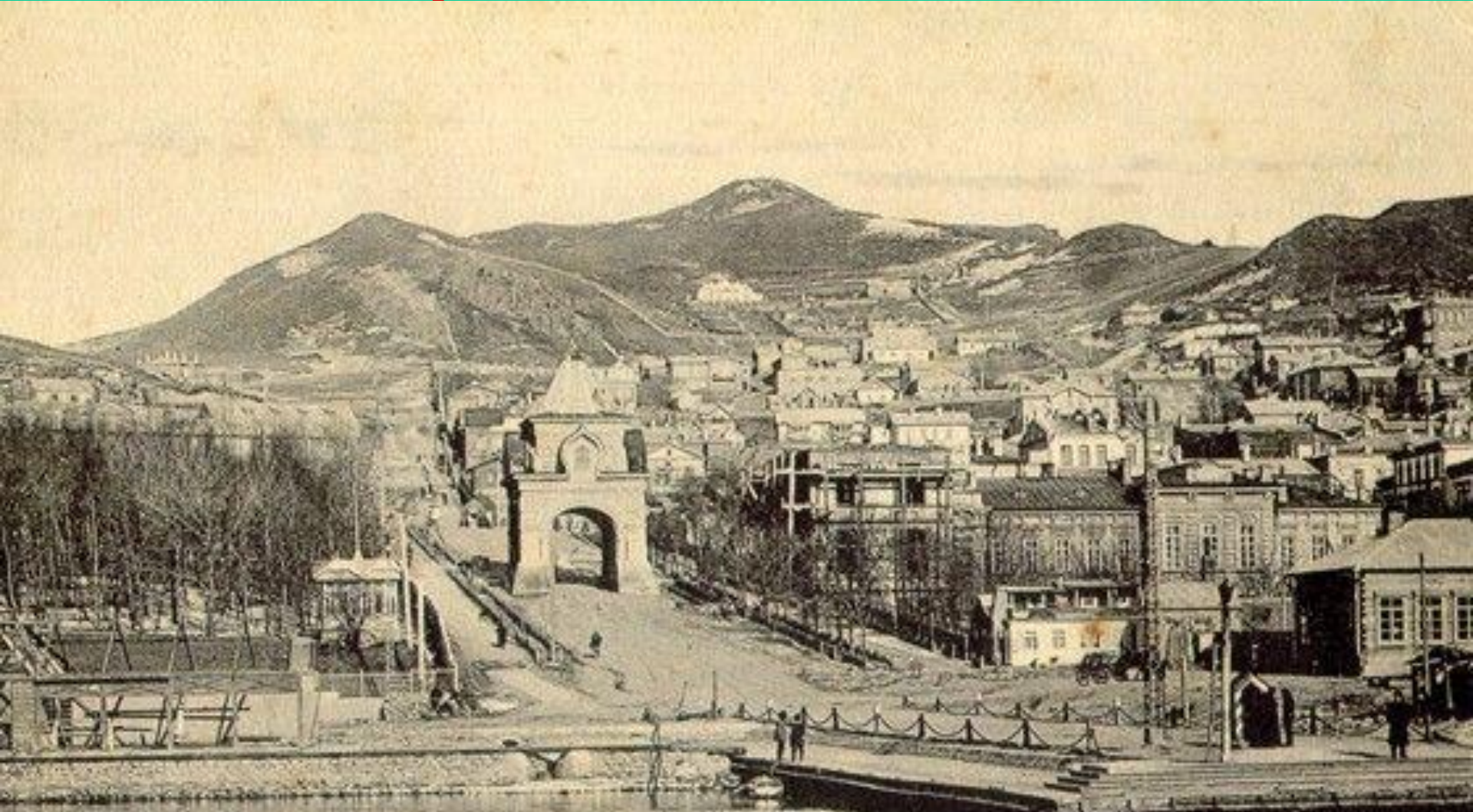
**Обрабатывающая промышленность.
395 мельниц из них 11 паровых.**

Промышленность



Судоремонтные мастерские (Дальзавод).

Промышленность



**Обрабатывающая промышленность.
Лесопереработка – 5 лесопилок, смолокурный,
спичечный и фанерный завод на ст. Океанской.**

Транспорт



Гужевой транспорт. Строительство грунтовых дорог.

Транспорт



Речной транспорт. Амурское пароходство и Амурско-уссурийская казачья флотилия.

Транспорт



Морской транспорт. Сибирская флотилия и

Транспорт



ВЛАДИВОСТОКЪ, ПРИМОРСКОЙ ОБЛАСТИ.
Вокзалъ Уссурійской желѣзной дороги.

Железнодорожный транспорт. Строительство Уссурийской и Китайско-Восточной (КВЖД) железных

Задание 1

Перечислите особенности развития сельского хозяйства юга Дальнего Востока

Задание 2

Заполните таблицу «Основные отрасли промышленности в Приморье»

| Отрасли добывающей промышленности | Отрасли обрабатывающей промышленности |
|--|--|
| | |