


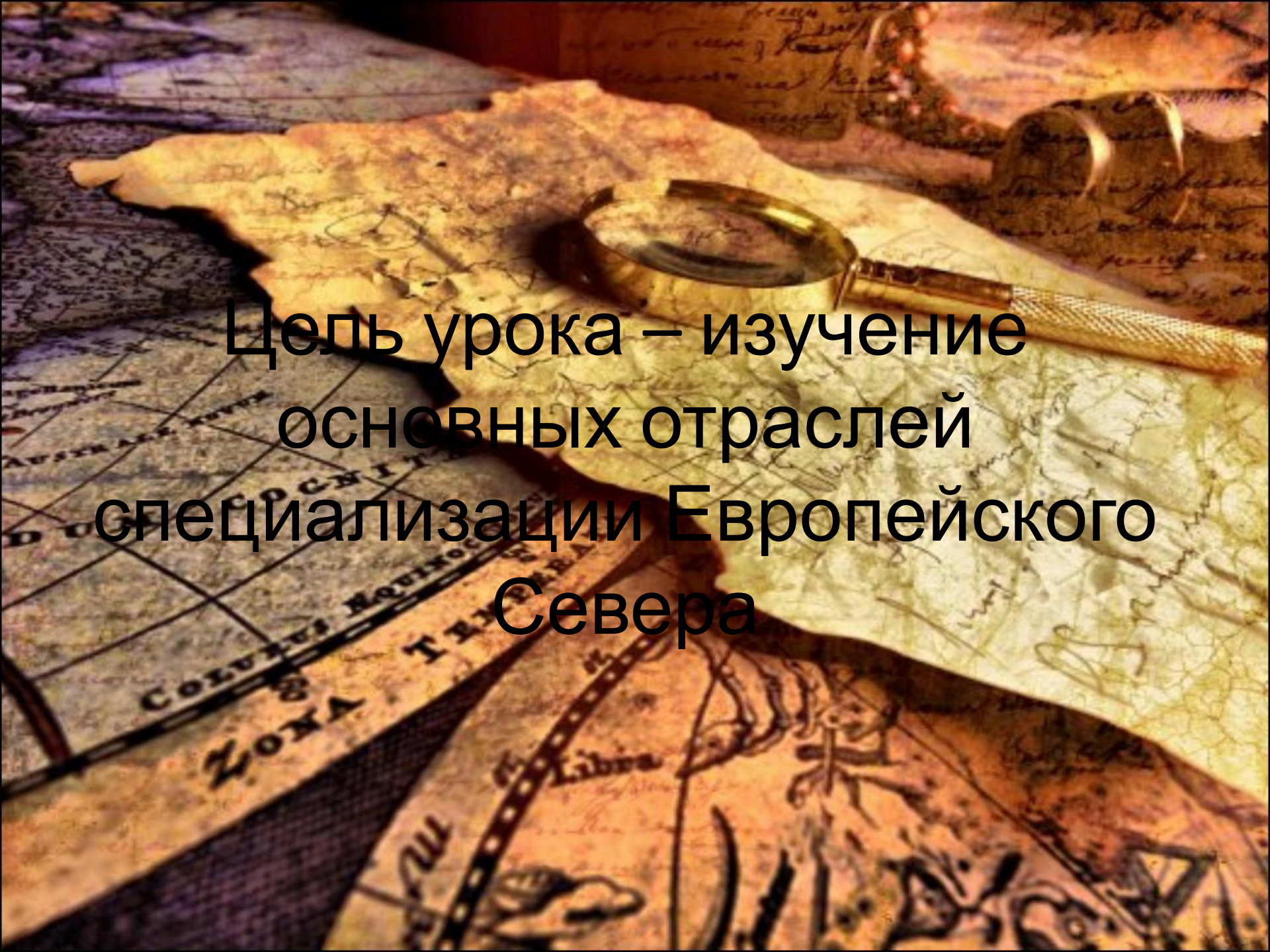
Домашнее задание

§ 45

Используя карту в атласе "Агропромышленный комплекс", стр.20 отметить цветом на контурной карте "Северо-Западная и Северная Россия", стр. 7 сельскохозяйственные районы Европейского Севера. Сделать письменный вывод о возможностях развития сельского хозяйства данного региона.

The background features a collage of historical elements. On the left, a map shows a grid with Cyrillic text: "ДОМ СОСНІ", "СОЛВІЯ ПОУІНОСНОМІ", and "ЗОНА ТЕМП". Below the map is a parchment document with a decorative border and the word "Libra" visible. On the right, there are more parchment documents with handwritten text and a magnifying glass resting on them. The overall color palette is warm, with browns, yellows, and oranges.

Открытый урок по теме
“Хозяйство Европейского
Севера”
9в класс

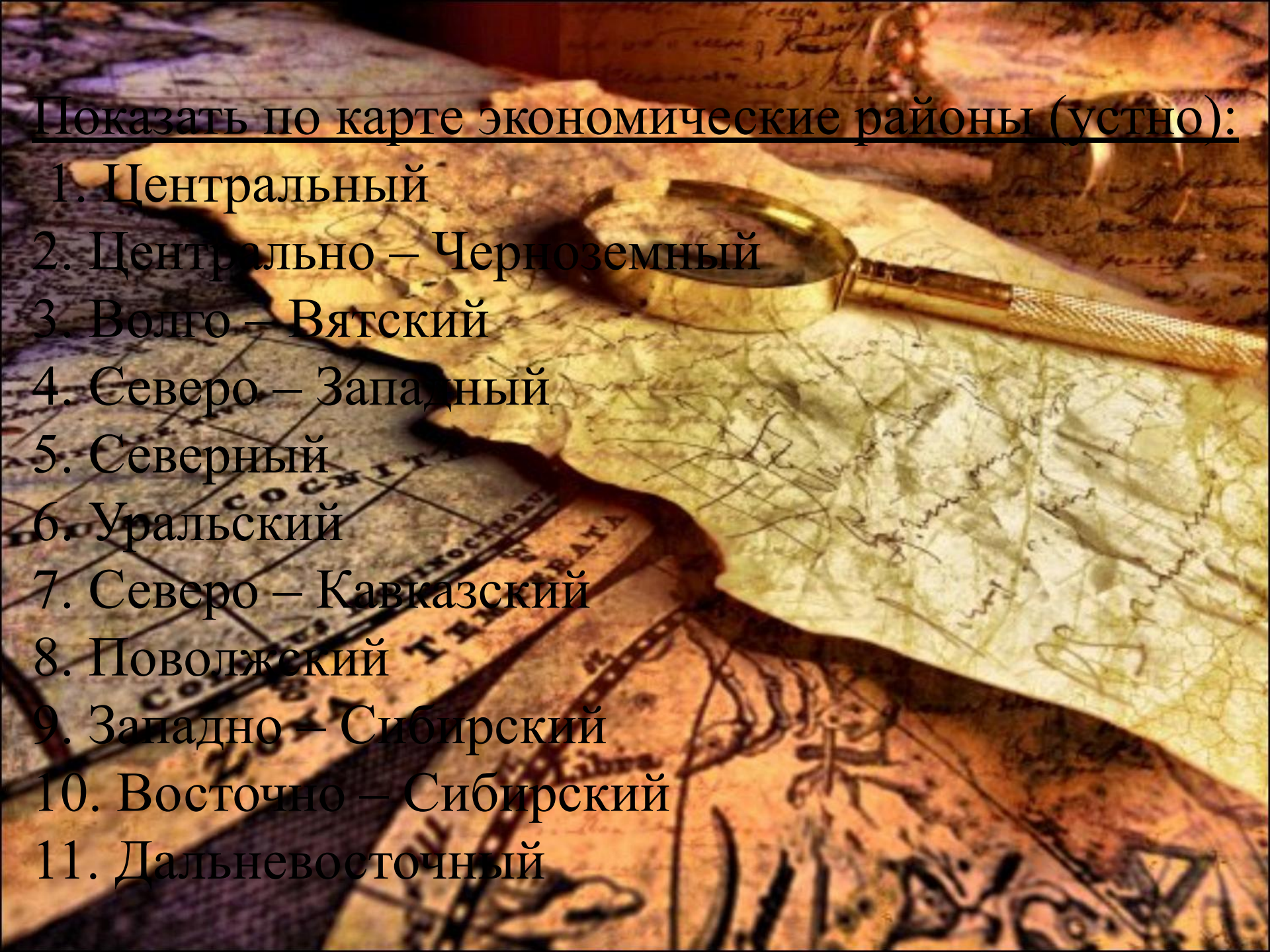
A collage of historical documents, a magnifying glass, and a map. The background features a map with a grid and various text elements, including "COCHIN", "ZONA TROPICAL", and "Libra". A magnifying glass with a wooden handle is positioned over the documents. The overall scene suggests a focus on historical research and exploration.

Цель урока – изучение
основных отраслей
специализации Европейского
Севера

Задачи урока:

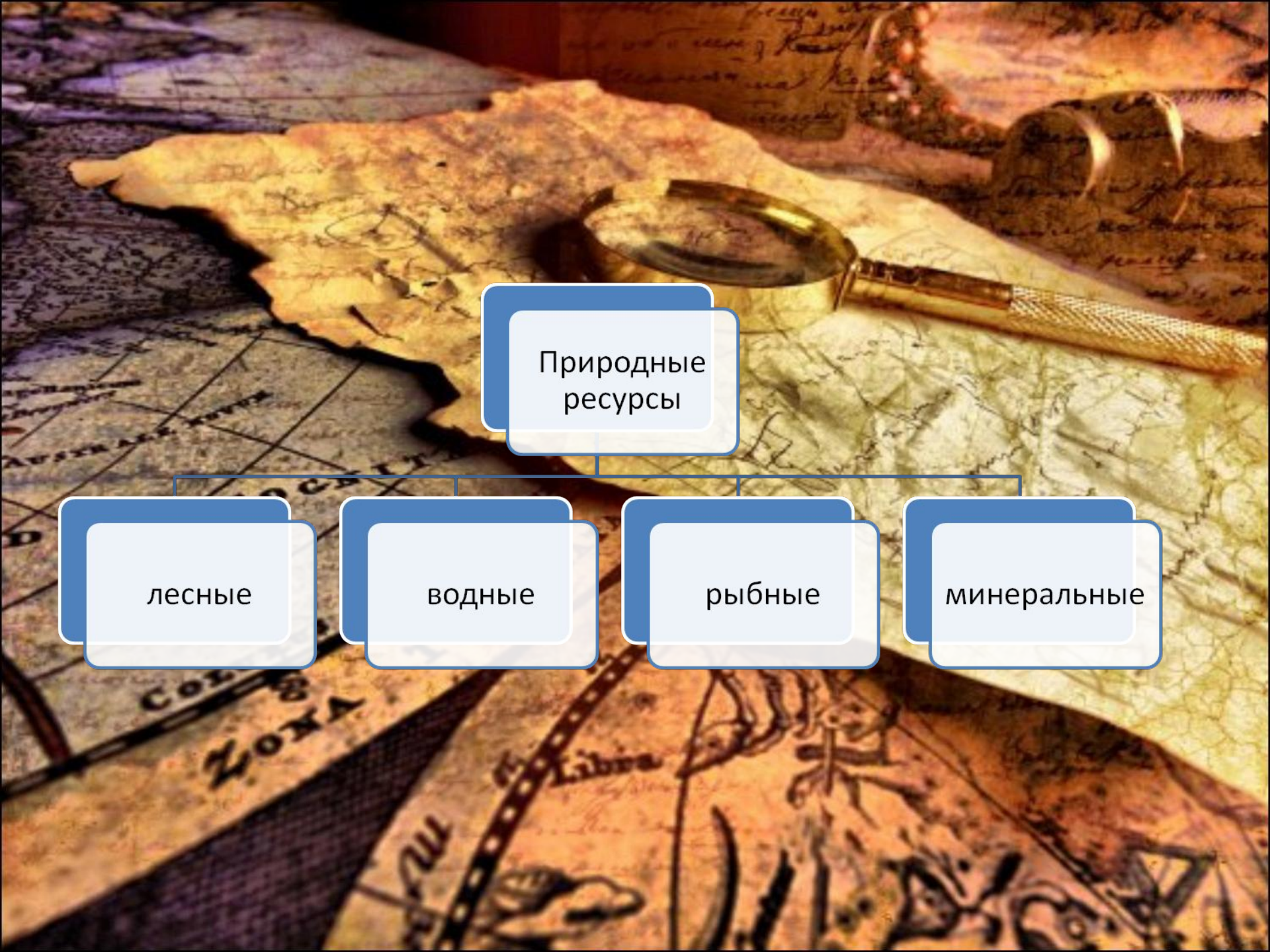
1. Определить отрасли специализации района
2. Выявить взаимосвязь между природными ресурсами и специализацией
3. Развивать навыки работы с картографической информацией и умение использовать содержание карты для объяснения социально-экономических процессов
4. Показать роль Европейского Севера в хозяйстве страны

Показать по карте экономические районы (устно):

1. Центральный
 2. Центрально – Черноземный
 3. Волго – Вятский
 4. Северо – Западный
 5. Северный
 6. Уральский
 7. Северо – Кавказский
 8. Поволжский
 9. Западно – Сибирский
 10. Восточно – Сибирский
 11. Дальневосточный
- 
- The background of the slide features a detailed, aged map with a grid and handwritten annotations in various colors. A magnifying glass with a wooden handle is positioned over the map, focusing on a specific area. The map includes labels such as 'СОСЫЛ' and 'ТРАНСВАЛ'.

Показать по карте состав Европейского Севера со столицами (устно):

1. Архангельская область -
2. Ненецкий Автономный округ –
3. Республика Коми -
4. Республика Карелия -
5. Вологодская область -
6. Мурманская область -

A magnifying glass with a brass handle and lens is positioned over an old, weathered map and parchment. The map shows a grid of latitude and longitude lines, with some text in Cyrillic and Latin. The parchment is yellowed and has some faint markings. The background is a warm, golden-brown color, suggesting a historical or antique setting.

Природные ресурсы

лесные

водные

рыбные

минеральные

Отрасли специализации

Лесная и деревооб- рабатыва- ющая	Целлюло- зно- бумажна- я	Рыб- ная	Топ- лив- ная	Черна- я метал- лургия	Цветная металлу- ргия
--	-----------------------------------	-------------	---------------------	---------------------------------	-----------------------------

Центры (1-2 примера)

--	--	--	--	--	--

Отрасли хозяйства	Факторы
1.Целлюлозно-бумажная промышленность	А). Сырьевой
2.Дерневообрабатывающая	Б). Водный
3.Рыбная	В). Научный
4.Точное машиностроение	Г). Энергетический
5.Угольная промышленность	Д). Транспортный
6. Черная металлургия	Е). Экологический
7.Лесная промышленность	Ж). Топливный
8.Алюминиевое производство	
9.Медная промышленность	

Ответ: 1 а 2 а, 3 а 4 в 5 а 6а, ж,7а 8г 9 а,е
 б,д, е е

№ ВОПРОСА

1

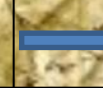
2

3

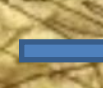
4

НАЗВАНИЕ СУБЪЕКТА

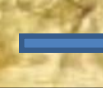
1. Архангельская область



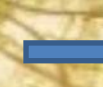
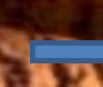
2. Республика Коми



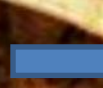
3. Вологодская область



4. Республика Карелия



5. Мурманская область



Презентации

1. Северсталь

2. Печенганикель

3. Машиностроительное
предприятие “Звездочка”

1

МУРМАНСКИЙ

2

АРХАНГЕЛЬСКОЕ
ЕВРОПЕЙСКОГО

3

АЛМАТЫ

4

СИЯНИЕ СЕВЕРА

8

СЕВЕРОДВИНСКИЙ

6

ЛЕСОЗАГОТОВКА
СЕВЕРА

7

КОЛЬСКИЙ

9

КОРЯЖМА

СТАЛЬ



Синквейн

по теме «Европейский Север»

Правила составления
синквейна

1 строка — название

2 строка — 2 прилагательных

3 строка — 3 глагола

4 строка — фраза на тему

5 строка - существительное

A collage of historical documents, a magnifying glass, and a zodiac sign. The background features a map with a grid and Cyrillic text, a piece of aged parchment with a magnifying glass, and a zodiac sign for Libra. The text "Спасибо за внимание" is overlaid in the center.

Спасибо за внимание