

# Хозяйство Европейского Севера



## **А.Е. Ферсман (1883-1945)**

### **История развития хозяйства Европейского Севера**

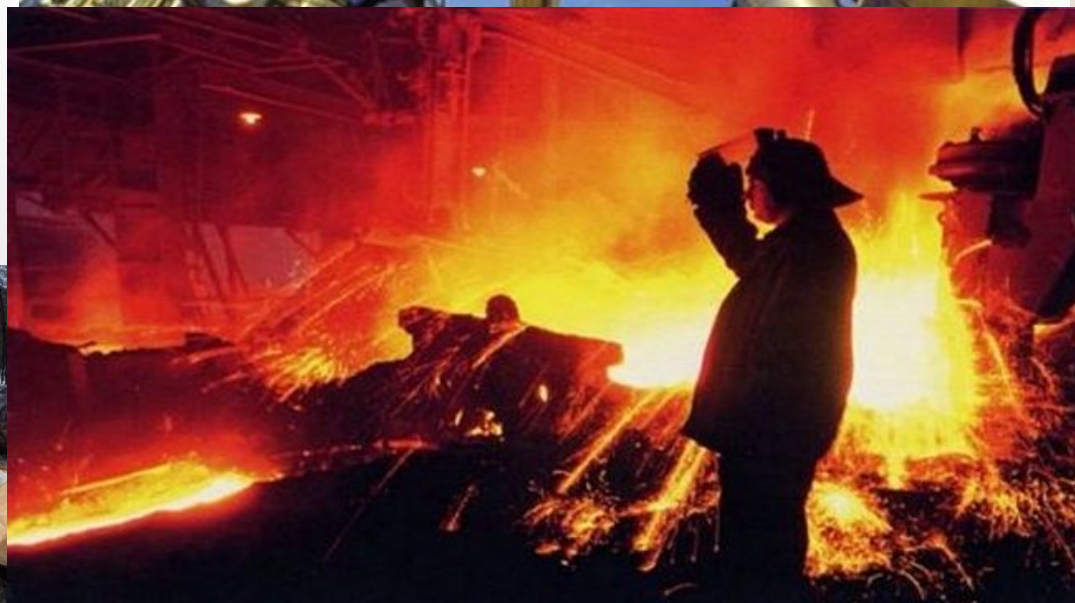
#### **Основные этапы:**

- 1. Экспорт леса из Архангельска**
- 2. Освоение апатито-нефелиновых месторождений и строительство суперфосфатных заводов.**
- 3. Освоение медно-никелево-кобальтовых месторождений и строительство металлургического комбината «Североникель» в Мончегорске.**
- 4. Формирование рыболовной флотилии на базе порта в Мурманске**
- 5. В послевоенный период формируется черная металлургия на основе руд Кольского полуострова и коксующихся углей Печорского бассейна.**



Как определить отрасль  
специализации?

$$K = \Pi / H$$



# «Хозяйство Европейского Севера»

ТЭК

Реки, уголь

ГЭС  
ТЭС, АЭС

Устаревшие шахты,  
безработица,  
миграции

металлургия

Собственная руда и  
привозная

Медь, никель,  
кобальт

Кандалакша,  
Надвоицы,  
Череповец

Загрязнитель природы

лесная

Сырье,  
транспорт  
(реки, ж/д)

Архангельск  
Кондопога  
Сыктывкар,  
Сегежа

Загрязнитель рек и воздуха

химическая

Фосфаты и апатиты, отходы промышленных предприятий

Хибины, Ухта,  
Череповец

Загрязнение атмосферы

- Самый большой по площади район Европейской части России (1.466 тыс. км<sup>2</sup>). Состав: Архангельская, Вологодская, Мурманская области, Республики Коми, Карелия и Ненецкий АО.

Природные ресурсы очень богатые: нефть, газ, уголь Печорского бассейна, разнообразные руды (в том числе апатито-нефелиновые) Кольского полуострова и другое минеральное сырье. 3/4 территории занимают леса. В районе сконцентрировано 40% водных ресурсов западной экономической зоны.

- **Население.** Заселение территории началось в XVI в., здесь проходили пути освоения Сибири, были основаны города Архангельск, Вологда, Великий Устюг, позднее — Мурманск, Петрозаводск и другие. В настоящее время на огромной территории размещается небольшое по численности население, средняя плотность 4 чел/км<sup>2</sup>. Преобладают городские жители. Отмечается дефицит трудовых ресурсов.

