

The image is a composite graphic. On the right side, there is a stone Buddha statue in a reclining position, with its head resting on its right hand. The background is a textured, golden-brown surface with large, dark Arabic calligraphic characters. The text 'Искусство Востока' is overlaid in a large, white, sans-serif font across the center of the image.

Искусство Востока

Тема:

***Художественная
культура Японии:
постижение гармонии
с природой***

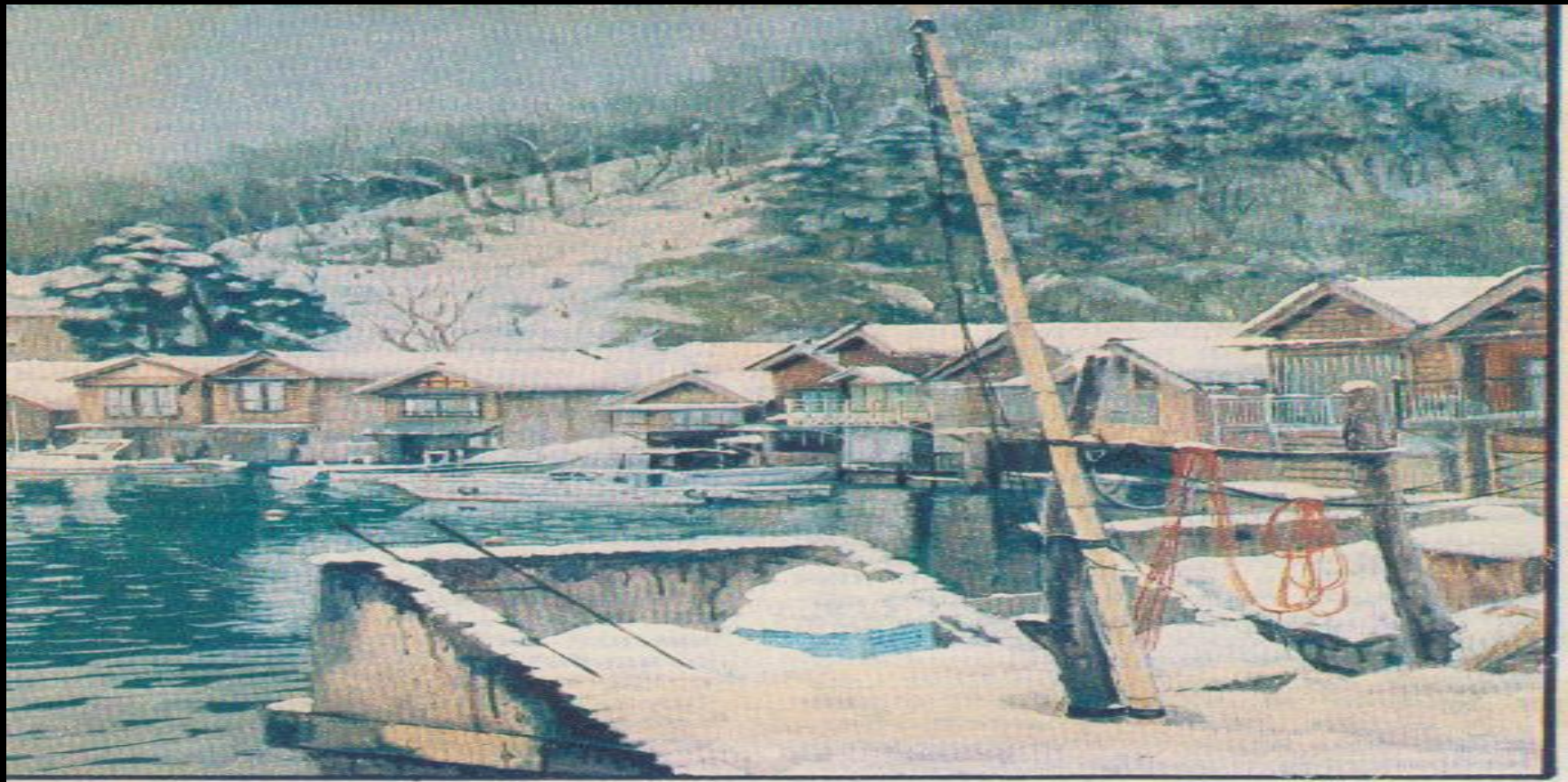
Искусство Японии. Условия.

...Япония – самая маленькая из стран Дальнего Востока. Японское искусство складывалось и развивалось в особых природных и исторических условиях. Природа Японии разнообразна и красива, выглядит миниатюрной. Япония – страна гор, морей и многих действующих вулканов. Недолговечности вещей способствует и сильная тропическая влажность, подвергавшая их быстрому гниению. Все эти обстоятельства научили японцев обходиться небольшим количеством вещей, легких и удобных для переноски.

...Средневековая японская архитектура проста. Основой являлся каркас из столбов и поперечных балок. Между домом и землей оставалось пространство для изоляции от влажностей.



Японские поселения

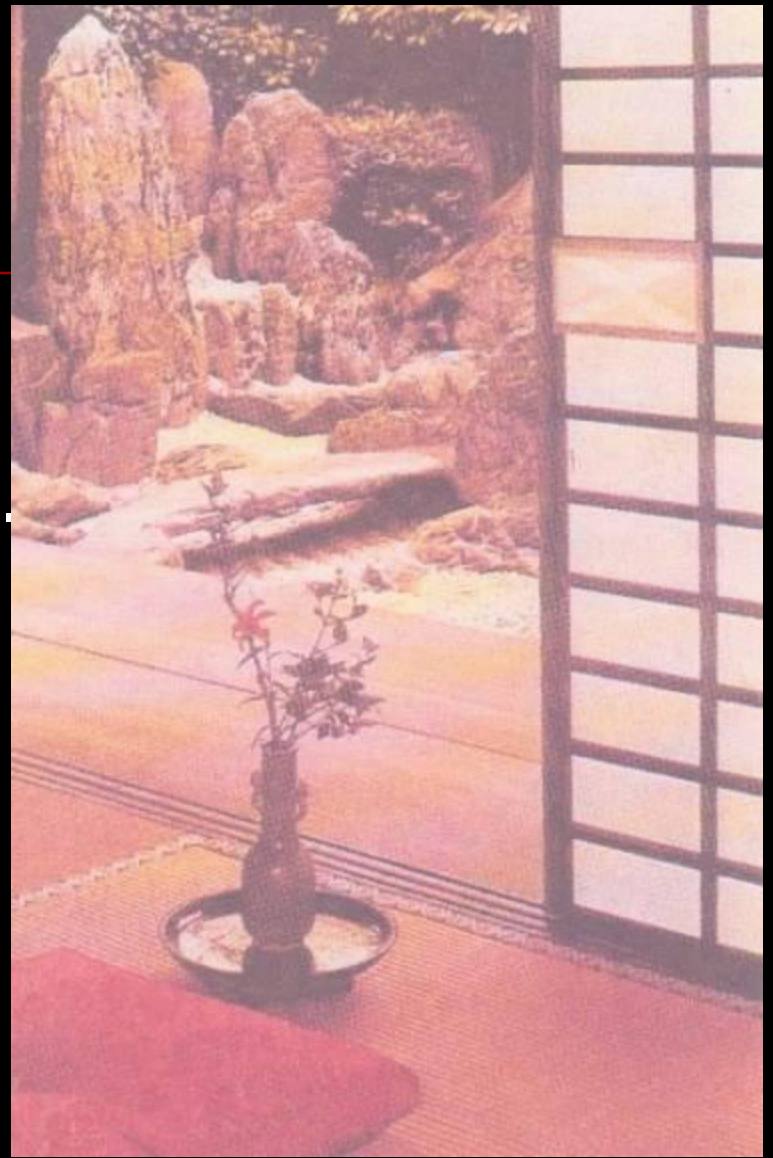


...Стены легко раздвигались, окон не было. На решетчатый каркас вместо стекол натягивалась белая бумага, пропускающая неяркий, рассеянный свет. Внутреннее помещение не имело мебели, лишь скользящие стены – перегородки, для создания изолированных комнат. Кухня находилась отдельно.



Японский сад

...Как правило, при японском доме устраивался сад, который как бы расширял границы дома. Сады служили для созерцания и сами напоминали картину. Искусно подобранный букет дополнял и оттенял настроения, переданные в пейзажной картине. Безупречная точность, чувство материала чувствовалось в отделке дома и сада.



Искусство Японии 6 – 8 веков

~~...В 6 в.н.э. Япония приняла в качестве~~
государственной религии буддизм. Началось
быстрое сооружение буддийских храмов,
монастырей и пагод.

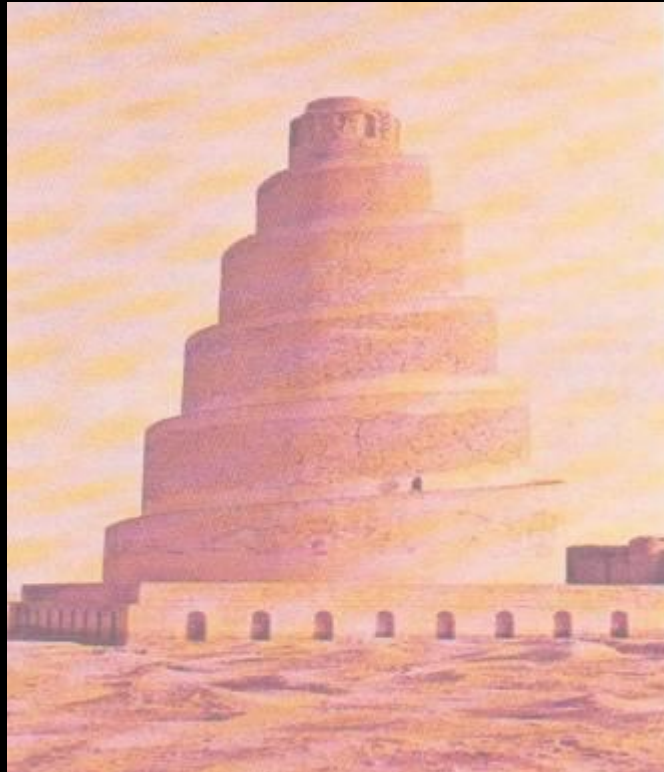
Самый старый из сохранившихся буддийских
храмов – монастырей – **Хорюдзи**,
выстроенный близ **Нары** в конце 6 начале 7
века. Монастырь этот включал несколько
похожих друг на друга нарядных , окрашенных
красным лаком павильонов, обнесенных
невысокой стеной с воротами.

Искусство Японии

...Главное сооружение монастыря **Хорюдзи - Кондо** («Золотой зал»), увенчанное массивной двухъярусной крышей, которую поддерживали столбы и ветвистые резные кронштейны, возвышалась посреди площади рядом с высокой пятиярусной пагодой.



Пятиярусная пагода



Буддийская пластика. 8 век

...В 8 веке с укреплением храмов и расширением их интересов изменился и облик буддийской пластики. Выросло количество статуй, сложнее стала техника их изготовления. Важное место на ряду со статуями высших божеств стало отводиться в храме фигурам полубогов – защитников и охранителей стран света. Они выполнялись обычно из ярко раскрашенной глины и наделялись особым положением поз и жестов. Таковы статуи царей – охранителей из монастыря **Тодайдзи**. Другими становятся и статуи высших божеств. Более правильными стали пропорции, более земными выражения лиц.

Хлынувший поток новых художественных тем в Японию, отразился на создании монументальных, героизированных образов. Об этом говорит главная святыня монастыря **Тодайдзи** - **16 метровая** бронзовая статуя **Будды – Русяны**. Огромная фигура божества – подлинное чудо света. Она объединила все виды искусства – литье, чеканку, ковку.

Статуя Будды - Русяны

...Лучезарная красота этой статуи подчеркивалась раскраской, позолотой, тончайшей гравировкой. Гигантскую статую отливали много лет поколения мастеров. Создание этой статуи потребовало огромных ресурсов меди и золота, строительных дорог, кораблей и шахт. Для статуи потребовалось



520 т меди и 450 кг золота.

Искусство Муромати

...Художественная жизнь периода Муромати складывалась в иной атмосфере. Правители Японии уже не напоминали воинов. Они увлеклись **поэзией** и **живописью**, покровительствовали искусствам.

В **архитектуре** наблюдалась **простота**, **индивидуальность** и более тесная связь с природой. Постройки включали в себя несколько небольших комнат. Появились раздвижные наружные стены – и скользящие внутренние перегородки, которые позволяли легко соединять и разъединять разные части дома.

Таваря Сотаци.
Роспись ширмы. Фрагмент. 17 век.

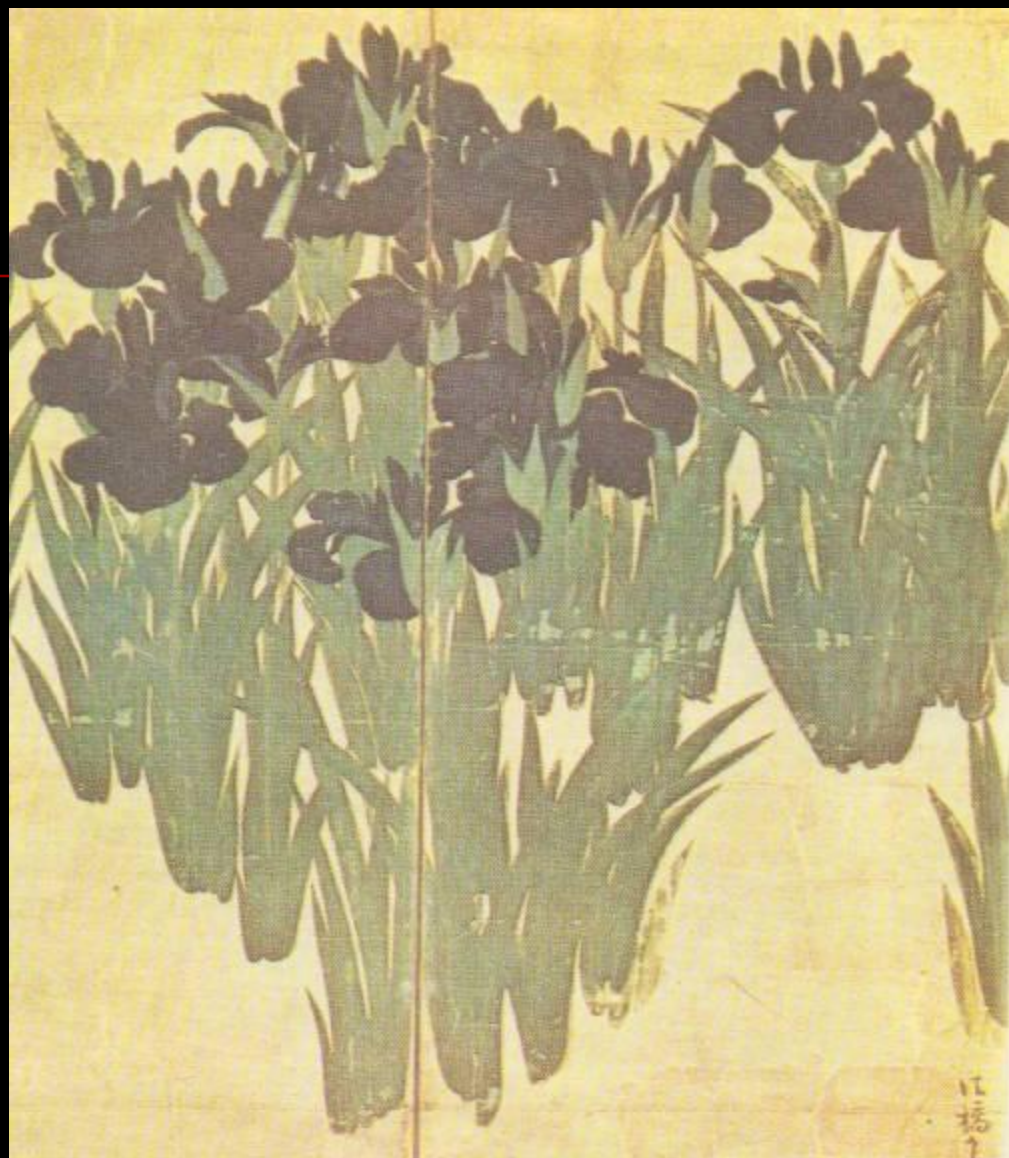


**Таварая Сотацу.
Роспись ширмы. Фрагмент. 17 век.**



**Огата Корин.
Ирисы.**

**Роспись ширмы.
17 – 18 век.**



Таварая Сотацу.
Роспись ширмы. 17 – век.

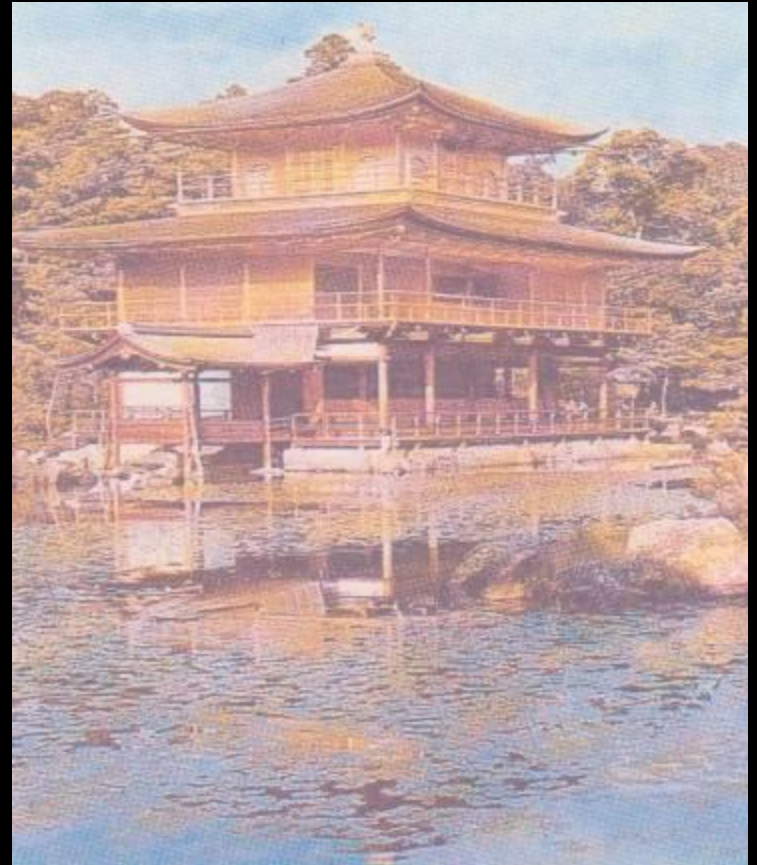


**...В комнатах впервые выделилась
специальная ниша – со свитком и
букетом – И К Е Б А Н А.**

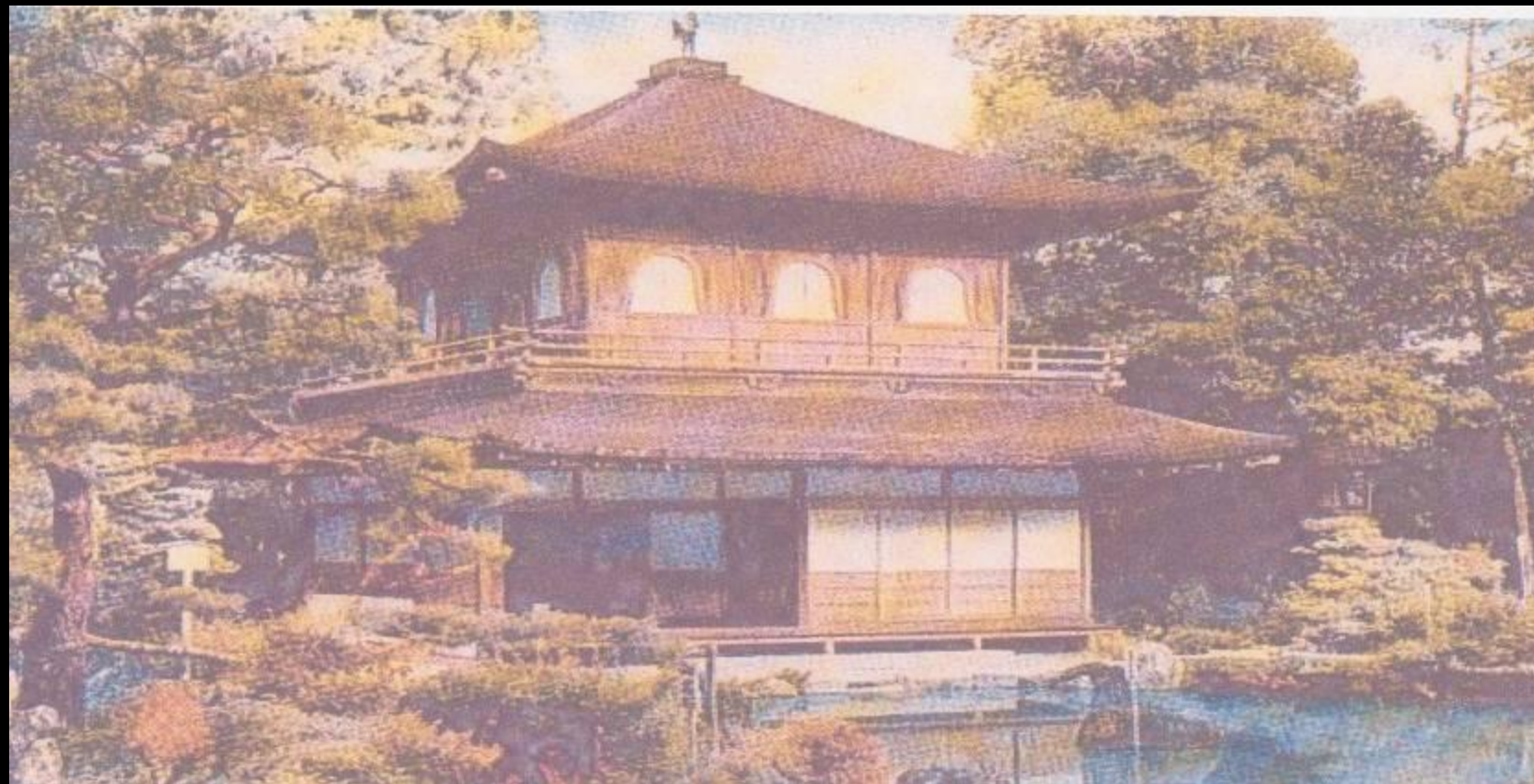


«Золотой павильон»

...Строились **загородные резиденции** – небольшие легкие павильоны предназначенные для занятий музыкой и поэзией. Одним из таких был **«Золотой павильон»**, выстроенный в конце **14 в.** Тонкий слой листового золота покрывал стены и столбы трехэтажного сооружения.



**Храм Гинкакудзи
Ансамбля монастыря
Дзисёдзи в Киото 1480 год.**



**Замок Хакуродзе в Химедзи.
(прозвище Хакуро («Белая цапля»))**



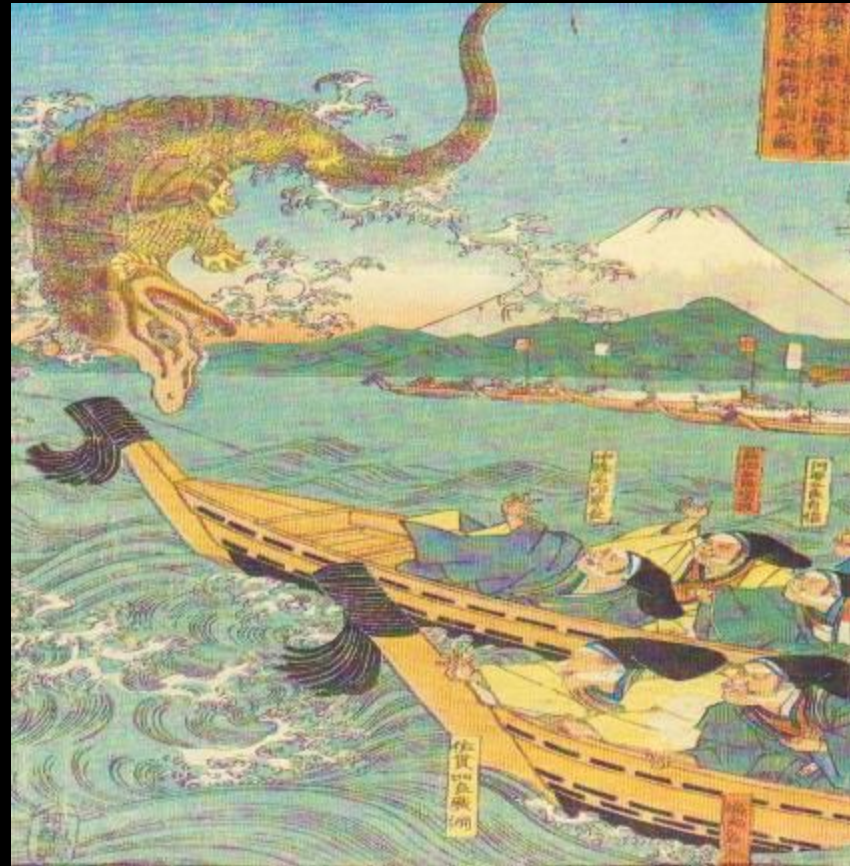
Книжная миниатюра.
Великое сражение между Минамото и Тайра
около 1845 г.



К. Утомаро. Огия Касен.



Книжная миниатюра



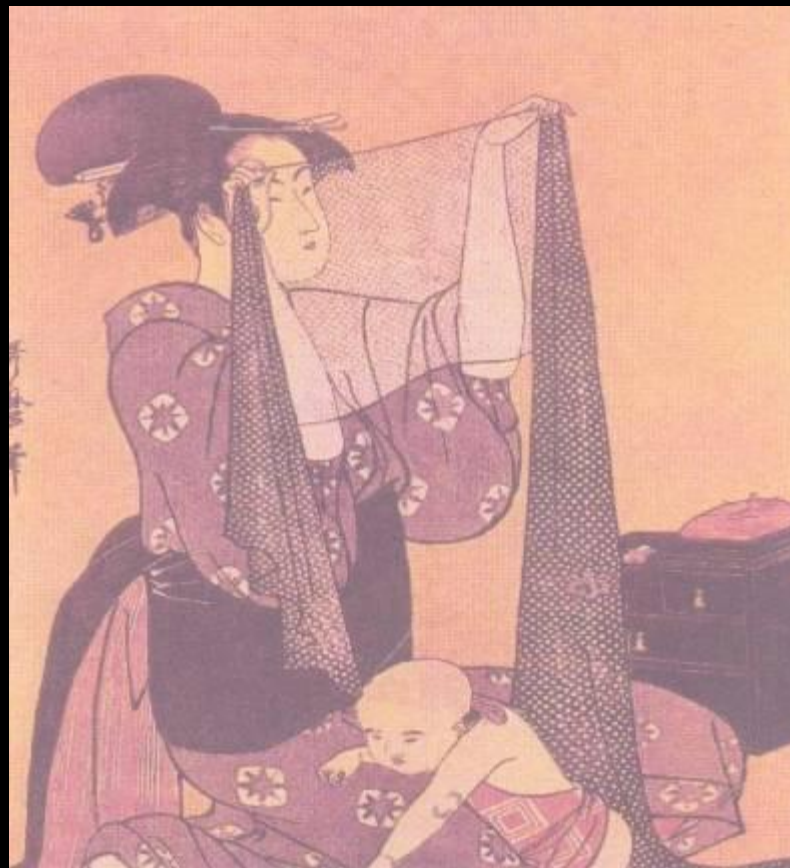
Куниёси. Ядзама Дзюдзиро Мотооки – Герой драммы «Канадэхон Тюсингура»



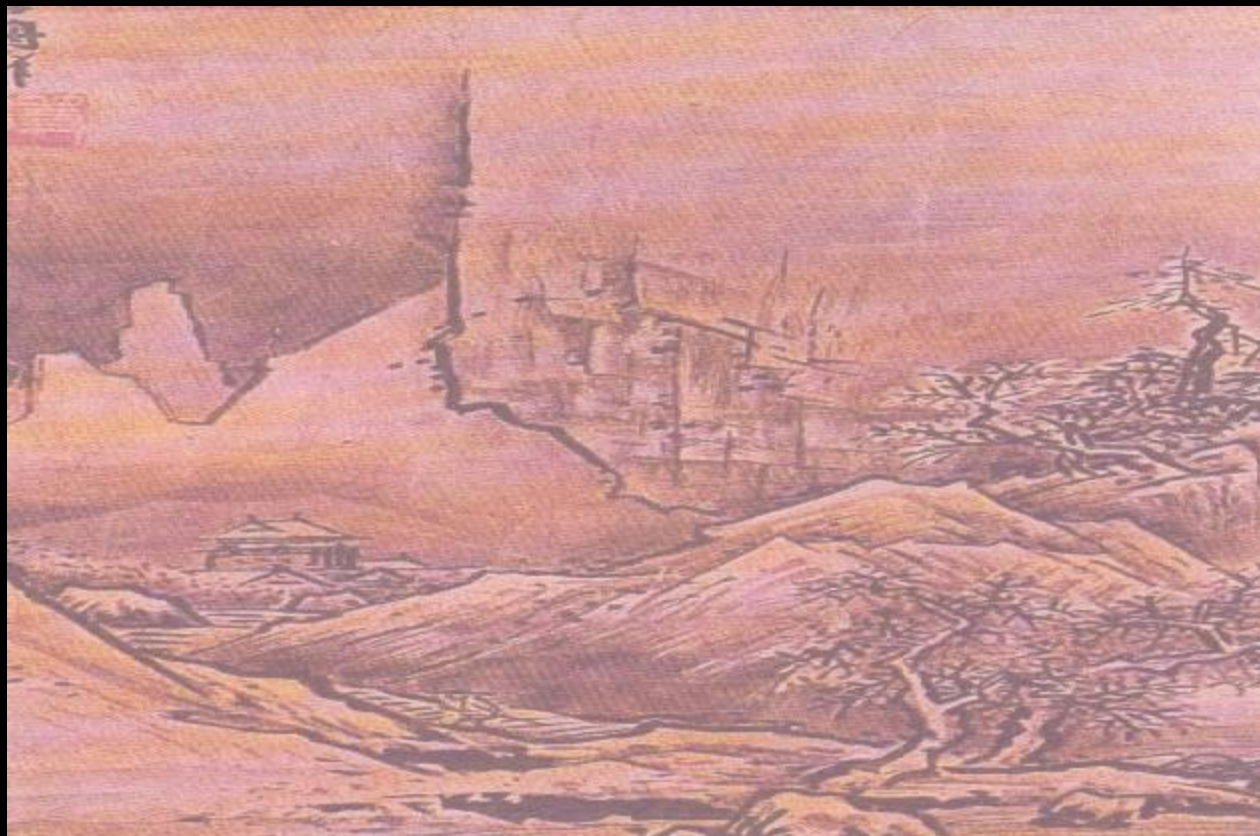
Куниеси. Ядзама Дзюдзиро Мотооки Герой драммы «Канадэхон Тюсингура»



Куниёси. Ядзама Дзюдзиро Мотооки
Герой драммы «Канадэхон Тюсингура»



Сэсю Зима. Свиток на бумаге. 1470 – 1480гг



К. Хокусай. Фудзи у Канагава. Волна.



К. Хокусай. Красная Фудзи.



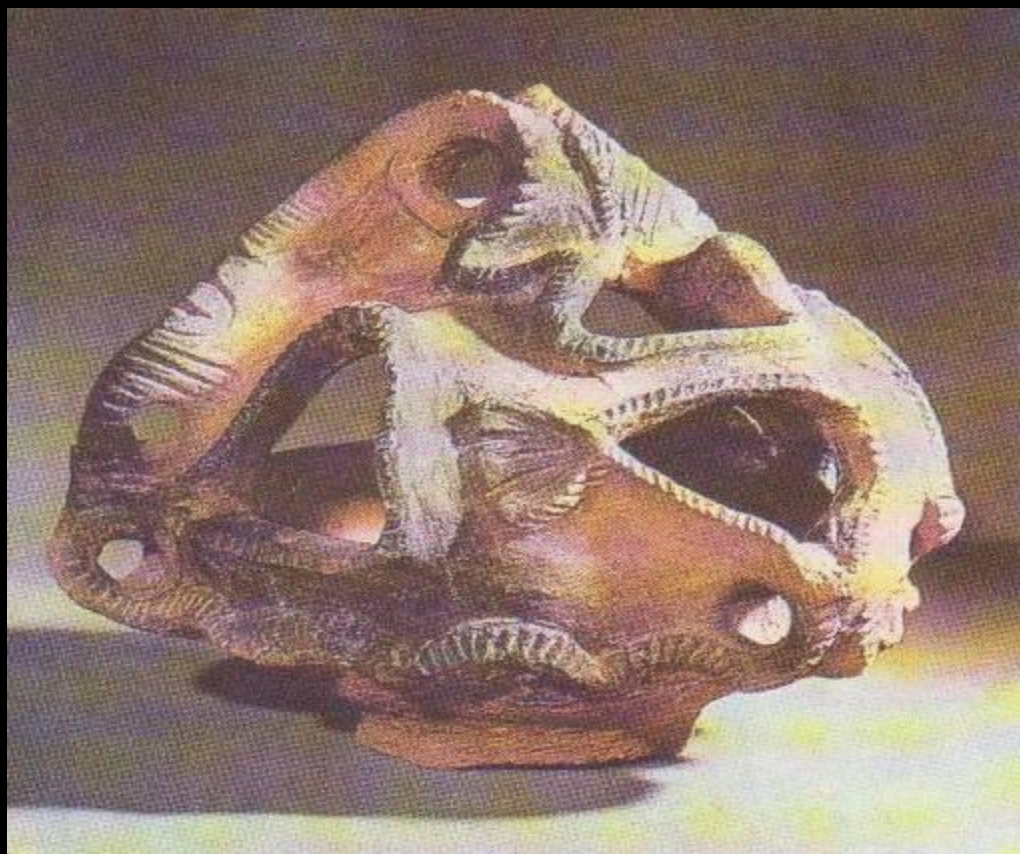
К. Хокусай. *Водопад Ёсино*. Цветная гравюра. 1827- 1833 г



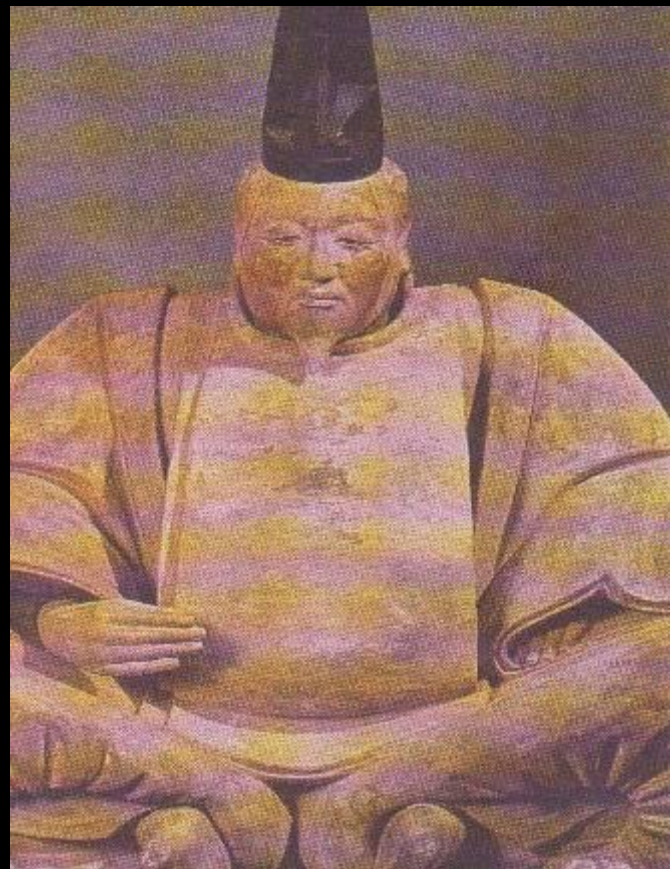
**Фудзивара Таканобу. Портрет сёгуна
Минамото Ёритомо. Свиток на шелке**



Керамический сосуд Дзёмон. 3 -2 тыс. до н.э.



Статуя сановника. Дерево, раскраска. 13 в.



Рефлексия



**ИСПОЛНЯЕТ
ЛИ БОГ
ТВОИ
ПРОСЬБЫ?**