

The background of the slide is the flag of Iceland, which consists of a red cross on a white field, with blue squares in the four quadrants.

# Iceland

Презентацію підготувала  
студентка 1 курсу  
групи МЕ-3  
Прудка Катерина

# Цікаві факти про Ісландію

- Ісландія - одна з небагатьох відносно великих країн, де немає залізничної системи.
- Ісландія - одне з останніх нині населених місць планети, освоєних людиною. Почали її заселяти тільки в 9 столітті нашої ери.
- Природних ресурсів в Ісландії достатньо, щоб генерувати енергію для всієї Європи, але транспортувати її вкрай складно.
- В Ісландії практично немає прізвищ, якщо не вважати невелику кількість прізвищ, які прийшли з Данії.
- Ісландські будинки не потребують штучного опалення, адже пара й гаряча вода потрапляють у будинки прямо з природних гарячих джерел.
- Прем'єр-міністр Ісландії - перша глава уряду в світовій історії, що вступила в офіційний одностатевий шлюб.

**Повна назва:** Республіка Ісландія

**Столиця:** Рейк'явік

**Державний устрій:** Унітарний

**Форма державного правління:**

Парламентська республіка

**Площа:** 103 001 км<sup>2</sup>

**Населення:** 332 572

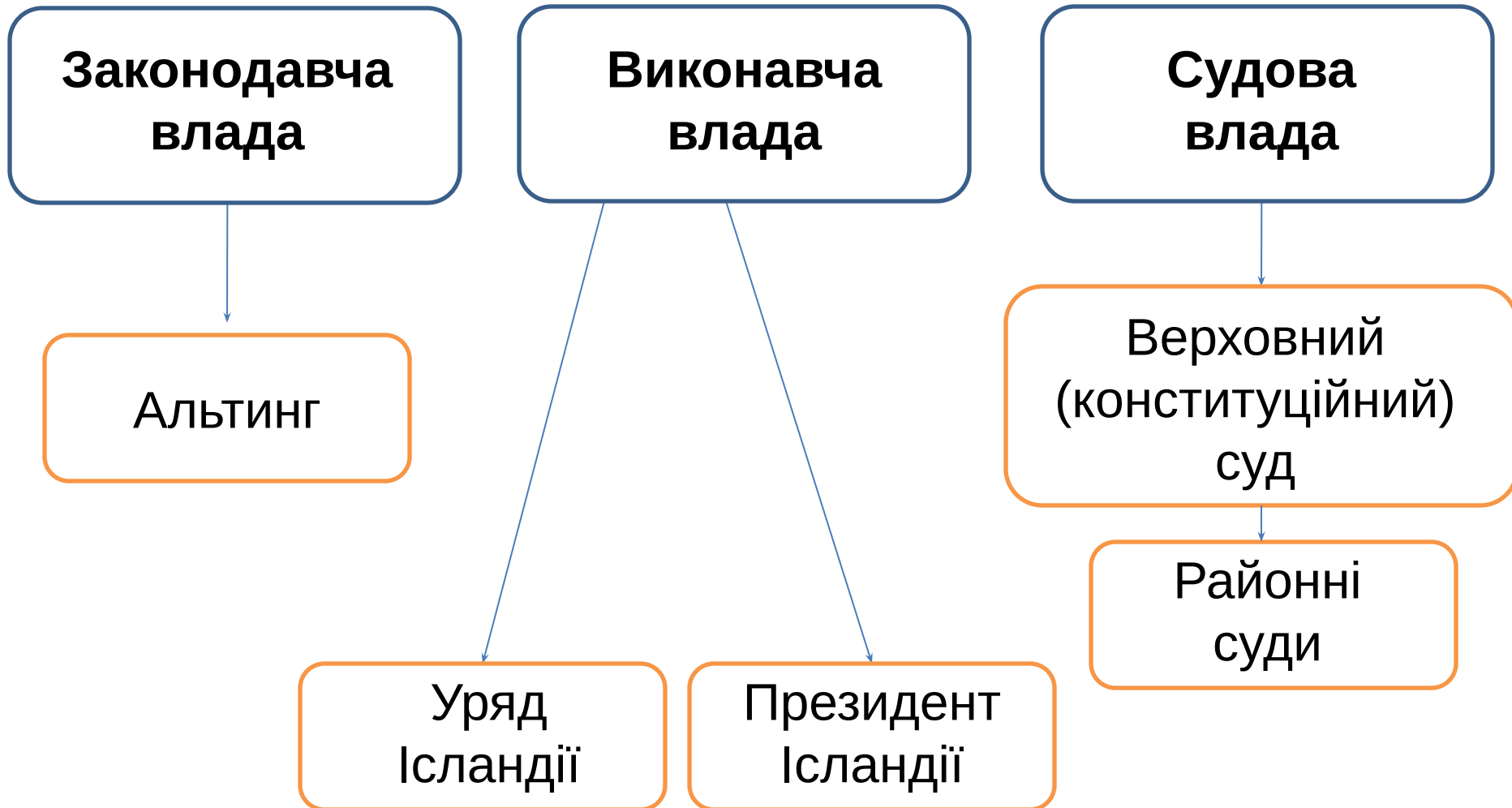
**Щільність населення:** 3,2 люд./км<sup>2</sup>

**Грошова одиниця:** Ісландська крона

# Найважливіші історичні події

- Заселення Ісландії у 870 році
- Створення Альтингу і Ісландської Вільної держави у 935 році
- Епоха Стурлунгів у середині 13 ст.
- Підпорядкування Ісландії норвезькій короні 1262 року
- Рух за незалежність і прийняття Конституції Ісландії у 1874 році
- Утворення Королівства Ісландія 1 грудня 1819 року
- Проголошення Ісландії незалежною республікою 17 червня 1944 року.
- Вступ до НАТО 1949 року
- Тріскова війна 1952 – 1970 рр.
- Вступ до Європейської економічної зони у 1994 р.
- Економічна криза 2008 року

# Політична система Ісландії



**Вигдис Финнбогадоуттир**



01.08.1980 – 01.08. 1996  
(16 років)

**Оулавюр Рагнар Гримссон**



01.08.1996 – 01.08. 2016  
(20 років)

**Гвюдни Торласиус  
Йоуханнессон**



01.08.2016 –

# Членство в міжнародних організаціях



OPEN.AZ

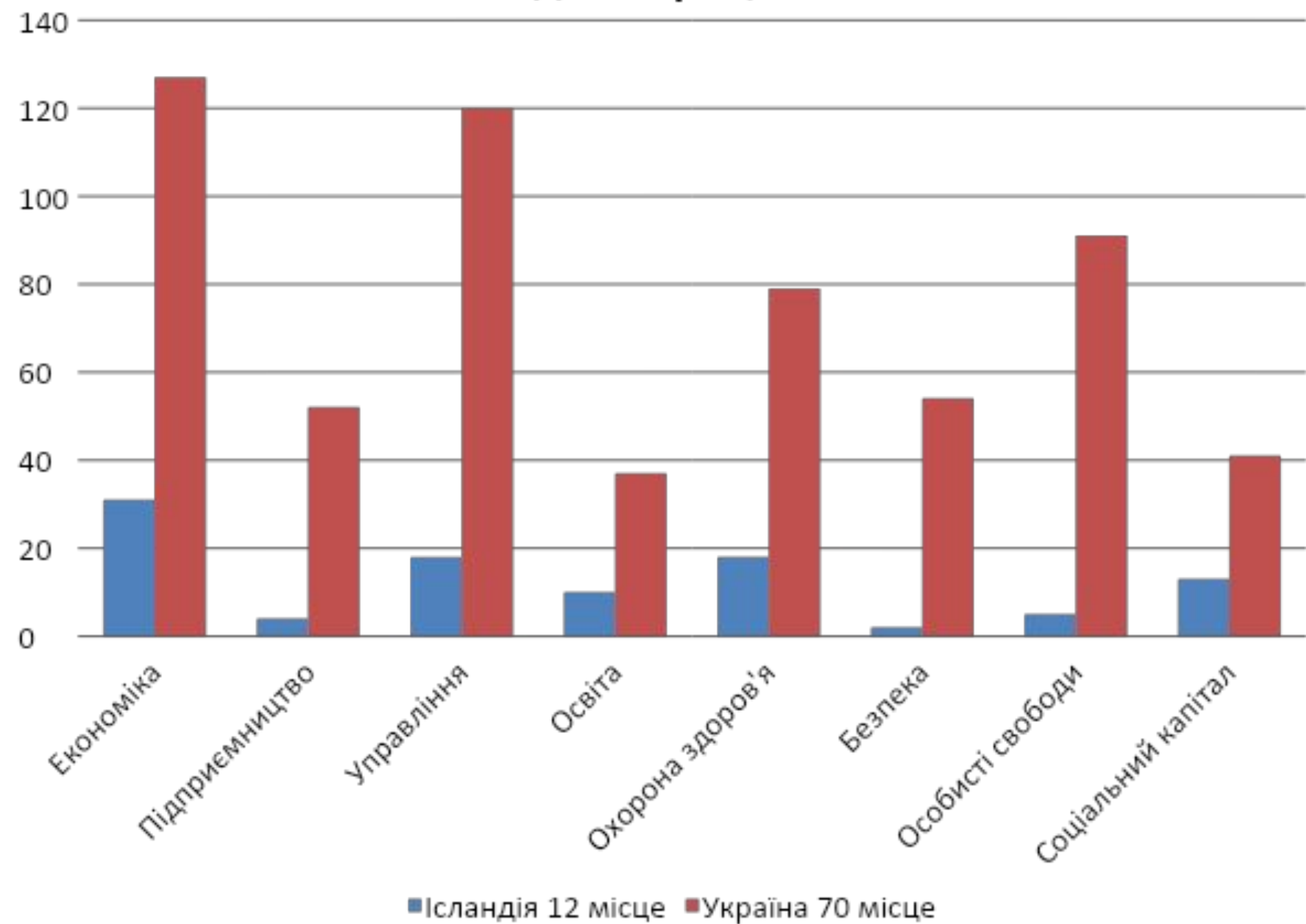


№	Країна	ІЛР
1	Норвегія	0.944
...	...	...
12	Швеція	0.898
13	Ісландія	0.895
14	Велика Британія	0.892
...	...	...
83	Україна	0.734

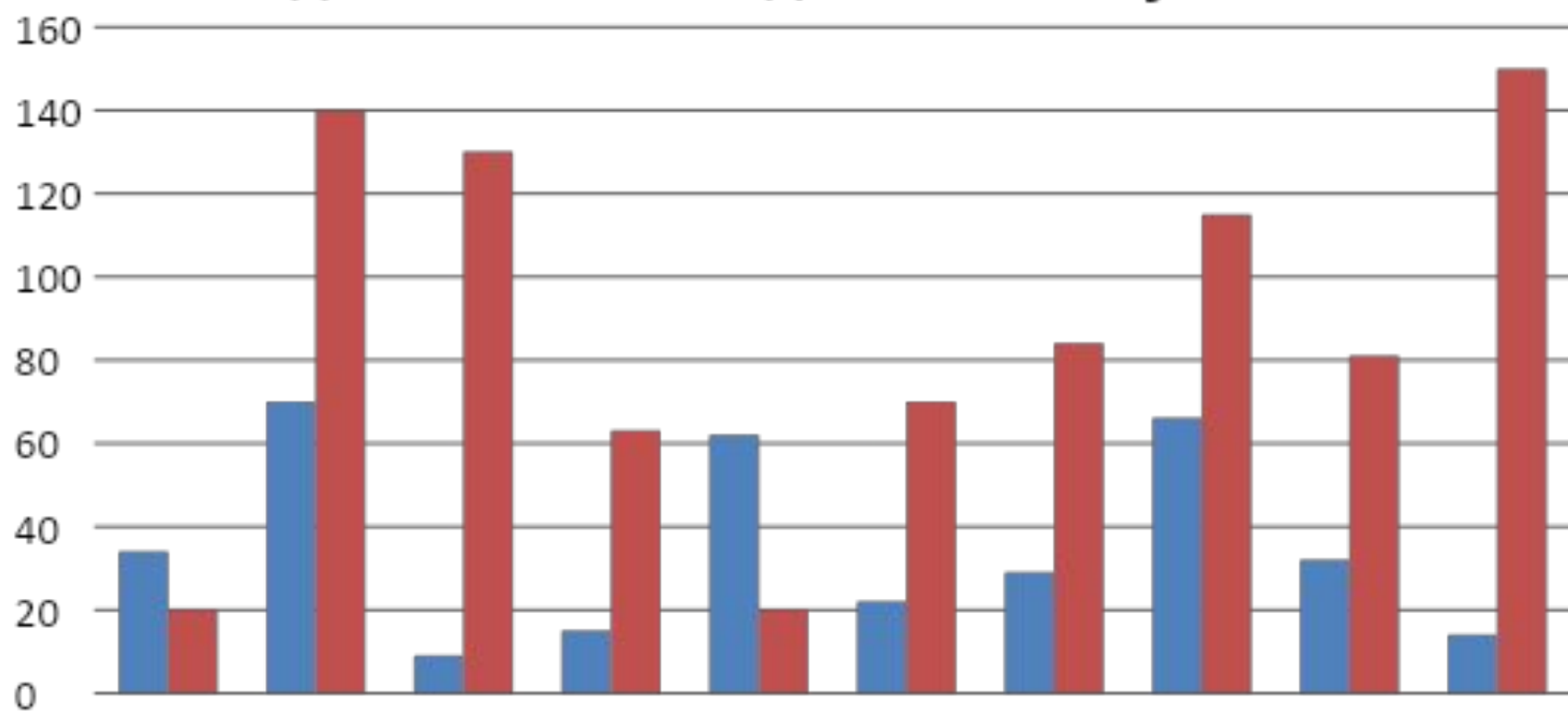
№	Країна	ІСК
1	Данія	92
...	...	...
13	Австралія	79
13	Ісландія	79
15	Бельгія	77
...	...	...
130	Україна	27



# Індекс процвітання



# Індекс легкості ведення бізнесу

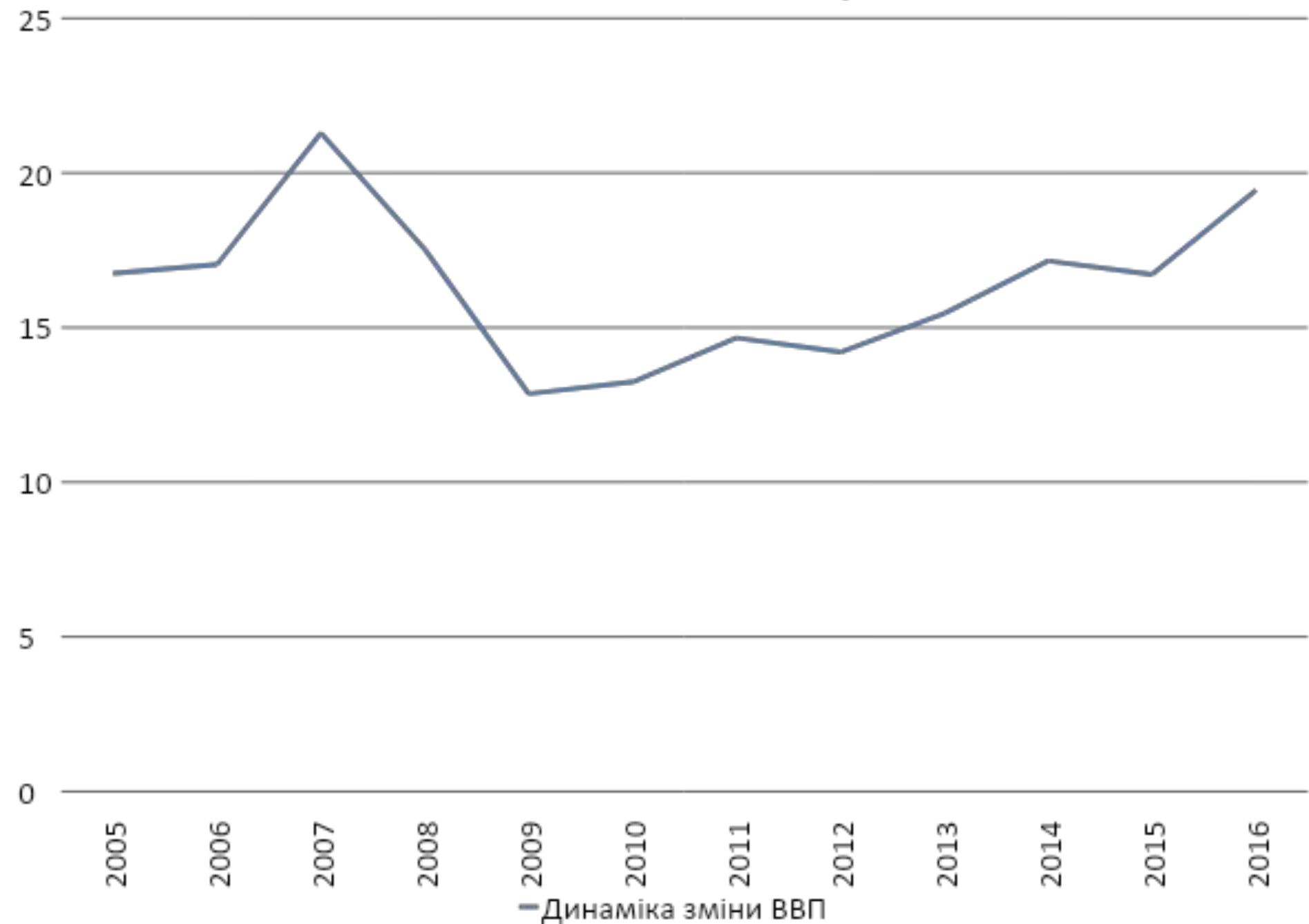


Розпочинання бізнесу  
Дозвіл на будівництво  
Отримання електропостачання  
Реєстрація майна  
Отримання кредиту  
Сплата податків  
Міжнародна торгівля  
Забезпечення контрактів  
Закриття підприємства

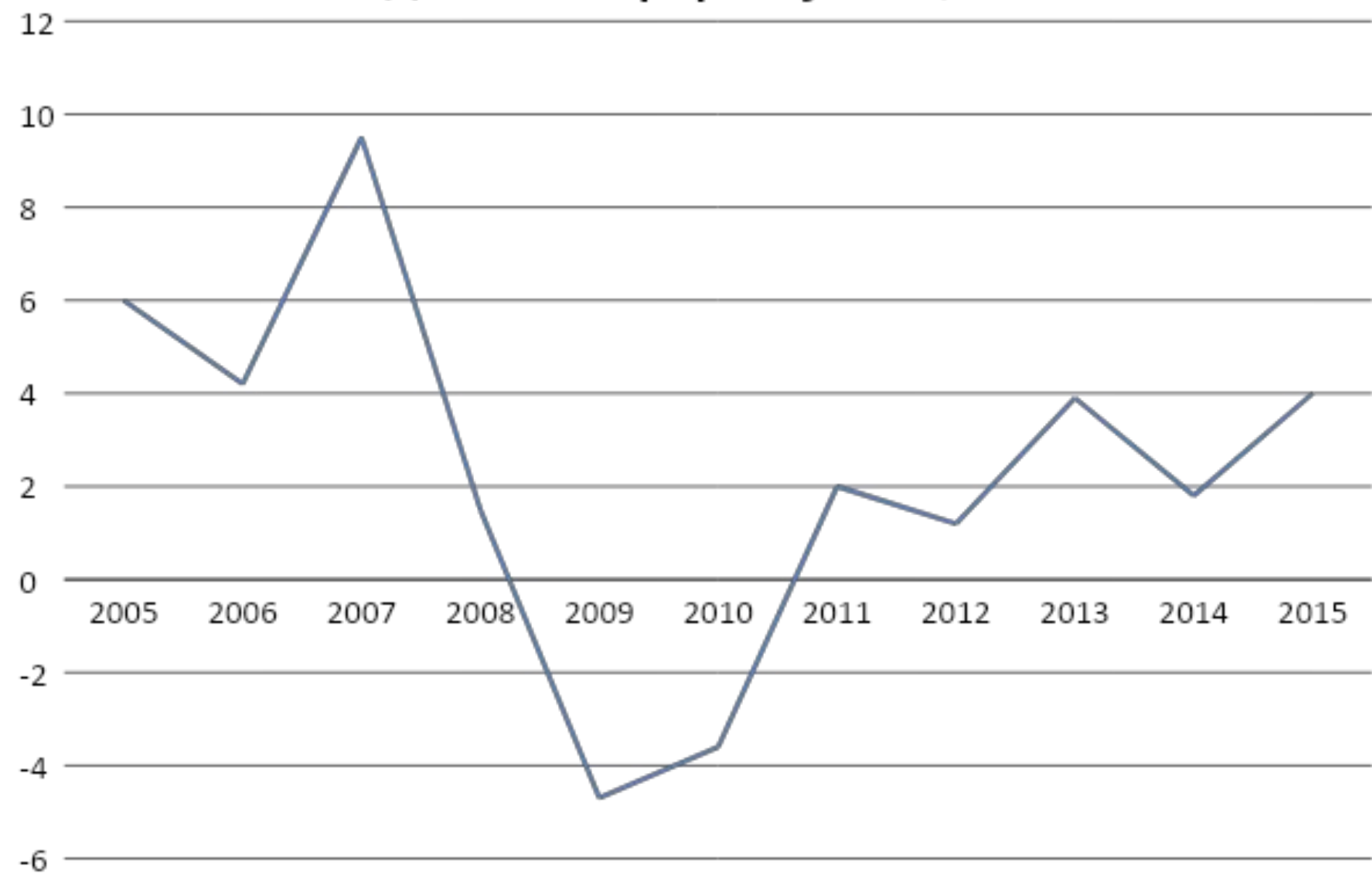
■ Ісландія 20 місце ■ Україна 80 місце

Основні економічні показники	2015	2016
ВВП	16,72 млрд. дол.	19,44 млрд. дол.
ВВП на душу населення	50 277 дол.	57 889 дол.
Темпи зростання ВВП	4%	-
Державний борг	67.7% (11.3 млрд. дол.)	55,1% (10.7 млрд. дол.)
Рівень безробіття	4% (близько 13 135 ос.)	3,4% (близько 11 307 ос.)
Обсяги експорту	4.4 млрд. дол. (26.3% від ВВП)	-
Обсяги імпорту	4.6 млрд. дол. (27.5% від ВВП)	-
Торговельне сальдо	4.3% (0.7 млрд. дол.)	-
Доходи держави	8.1 млрд. дол. (42.2% від ВВП)	11.9 млрд. дол. (56.9% від ВВП)
Витрати держави	8.2 млрд. дол. (42.7% від ВВП)	8.8 млрд. дол. (42.2% від ВВП)

# Динаміка зміни ВВП, млрд. дол.



# Динаміка приросту ВВП, %

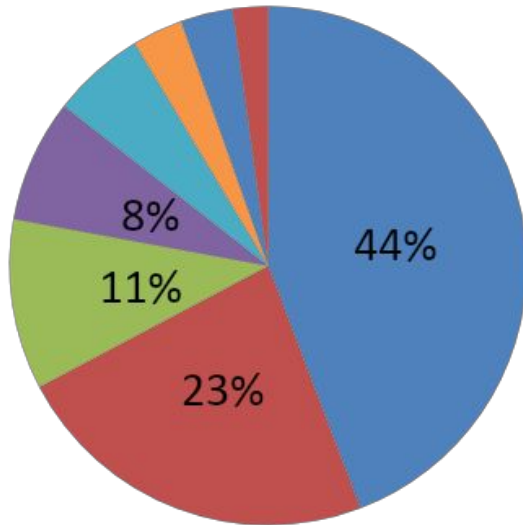


— Динаміка приросту ВВП, %

# Експорт

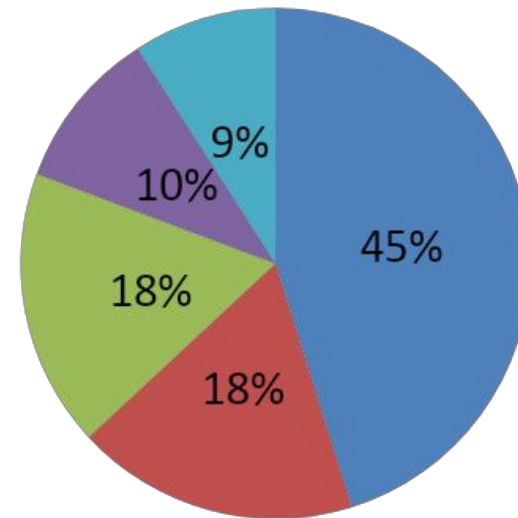
## Основні статті експорту

6% 3% 3% 2%



- Алюміній
- Рибне філе
- Морожена риба
- Оброблена риба
- Алюмінієвий дріт
- Корми для тварин
- Риба

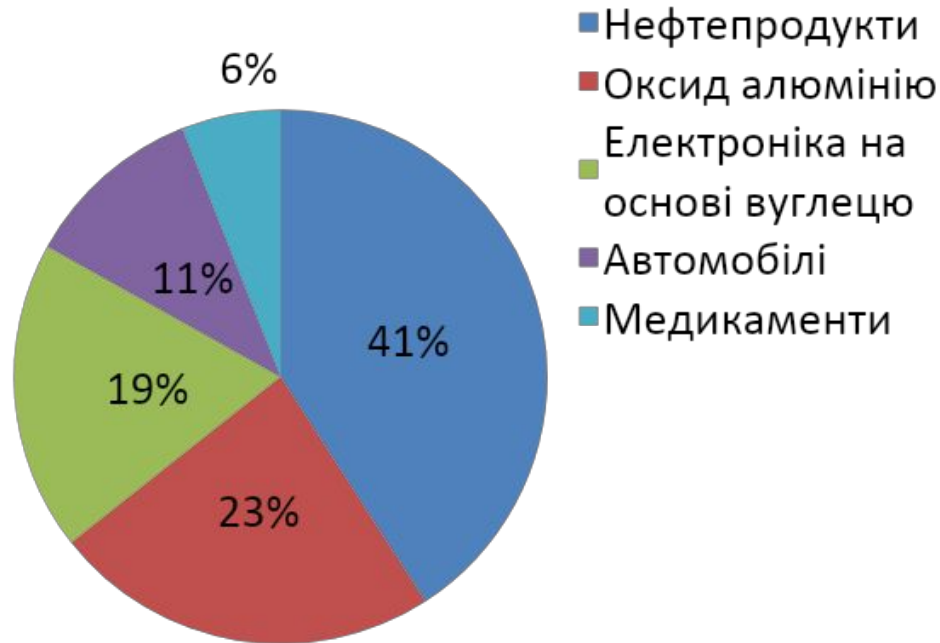
## Основні ринки збуту



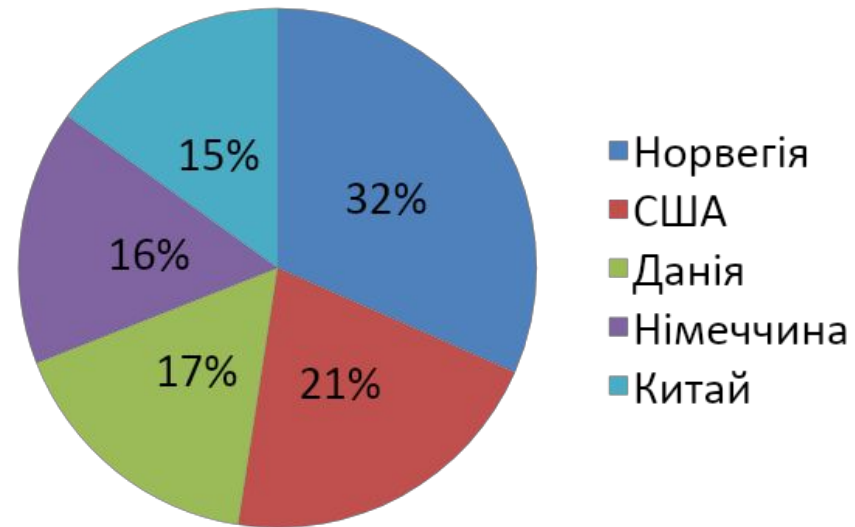
- Нідерланди
- Німеччина
- Велика Британія
- Іспанія
- Франція

# Імпорт

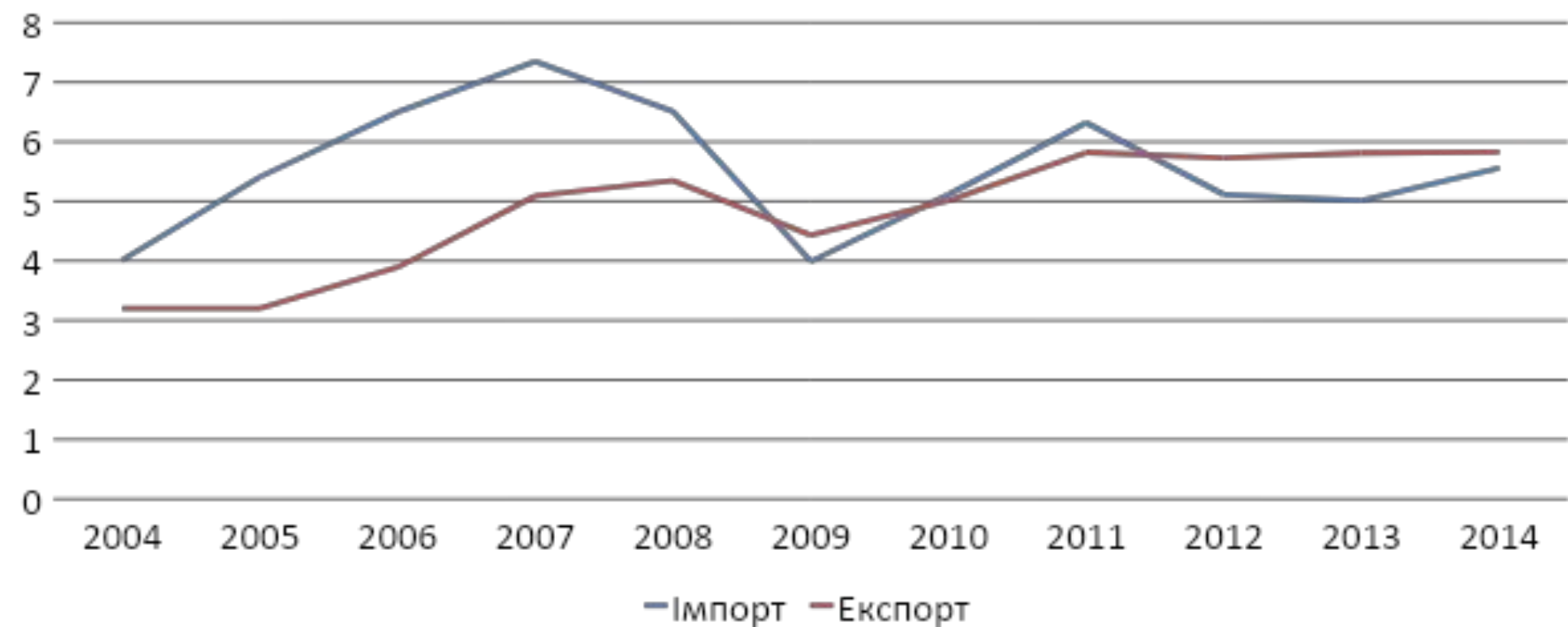
## Основні статті імпорту



## Основні імпортери



### Обсяги експорту та імпорту, млрд. дол.





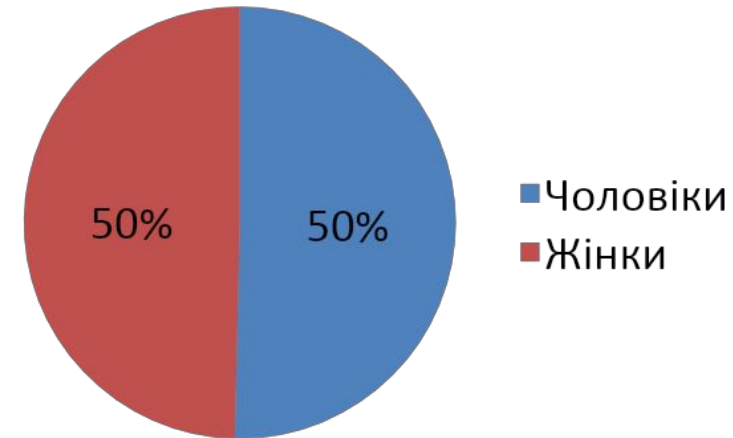
## Статевий склад населення

### Основні демографічні показники станом на 2015

- Народилося: 4 469 осіб
- Померло: 2 085 осіб
- Природний приріст населення : 2 384 осіб
- Міграційний приріст населення : -76 осіб

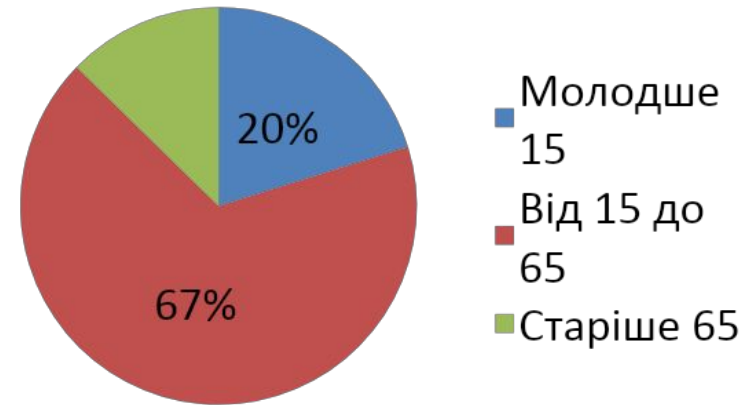
### Прогнози на 2016 р.

- Народиться: 4 501 осіб
- Помре: 2 100 осіб
- Природній приріст населення: 2 401 осіб
- Міграційний приріст населення: -76 осіб



## Віковий склад населення

13%

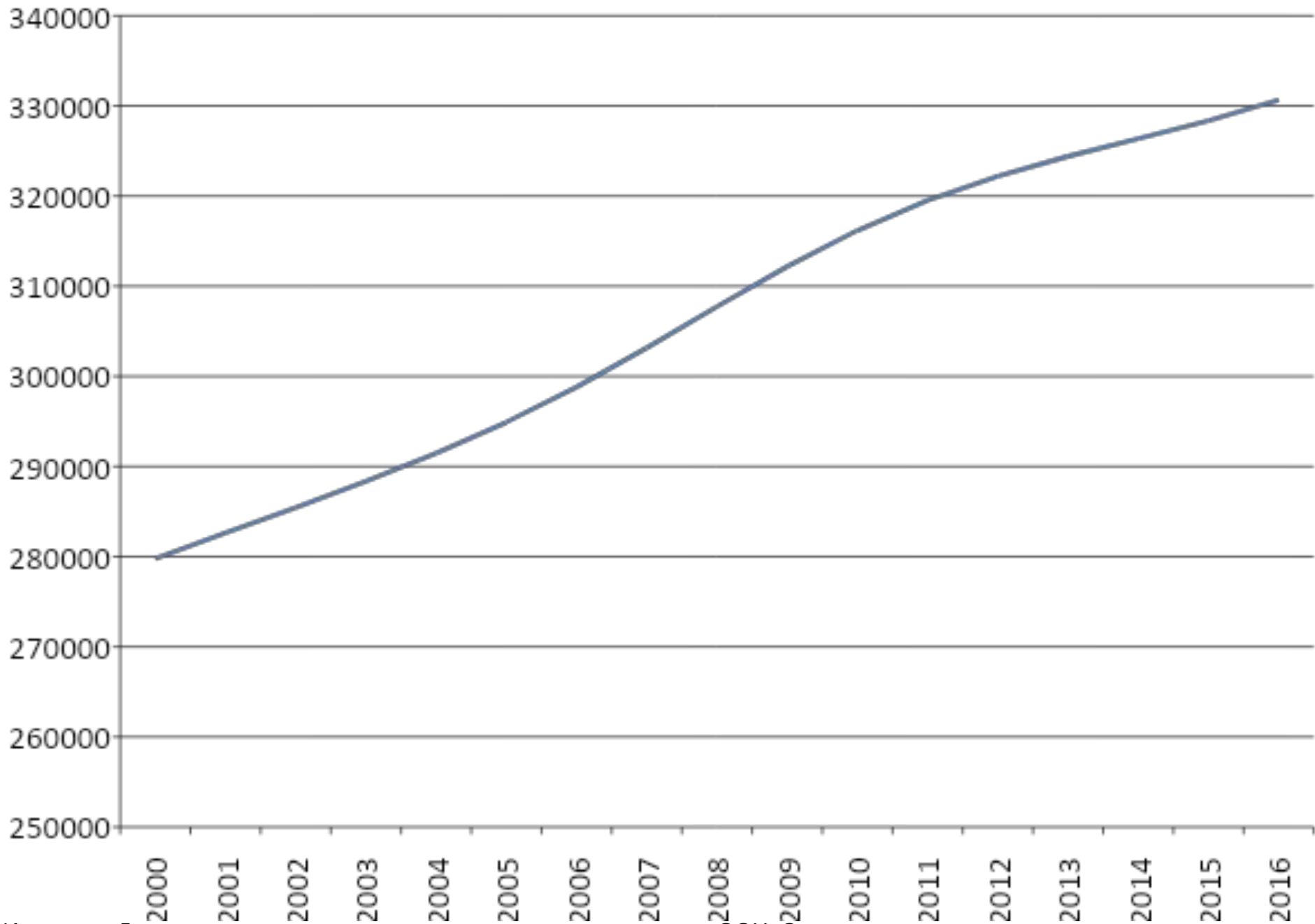


Середня очікувана тривалість життя в Ісландії становить 80.9 років.

- 78,7 років - чоловіки
- 83,2 роки - жінки

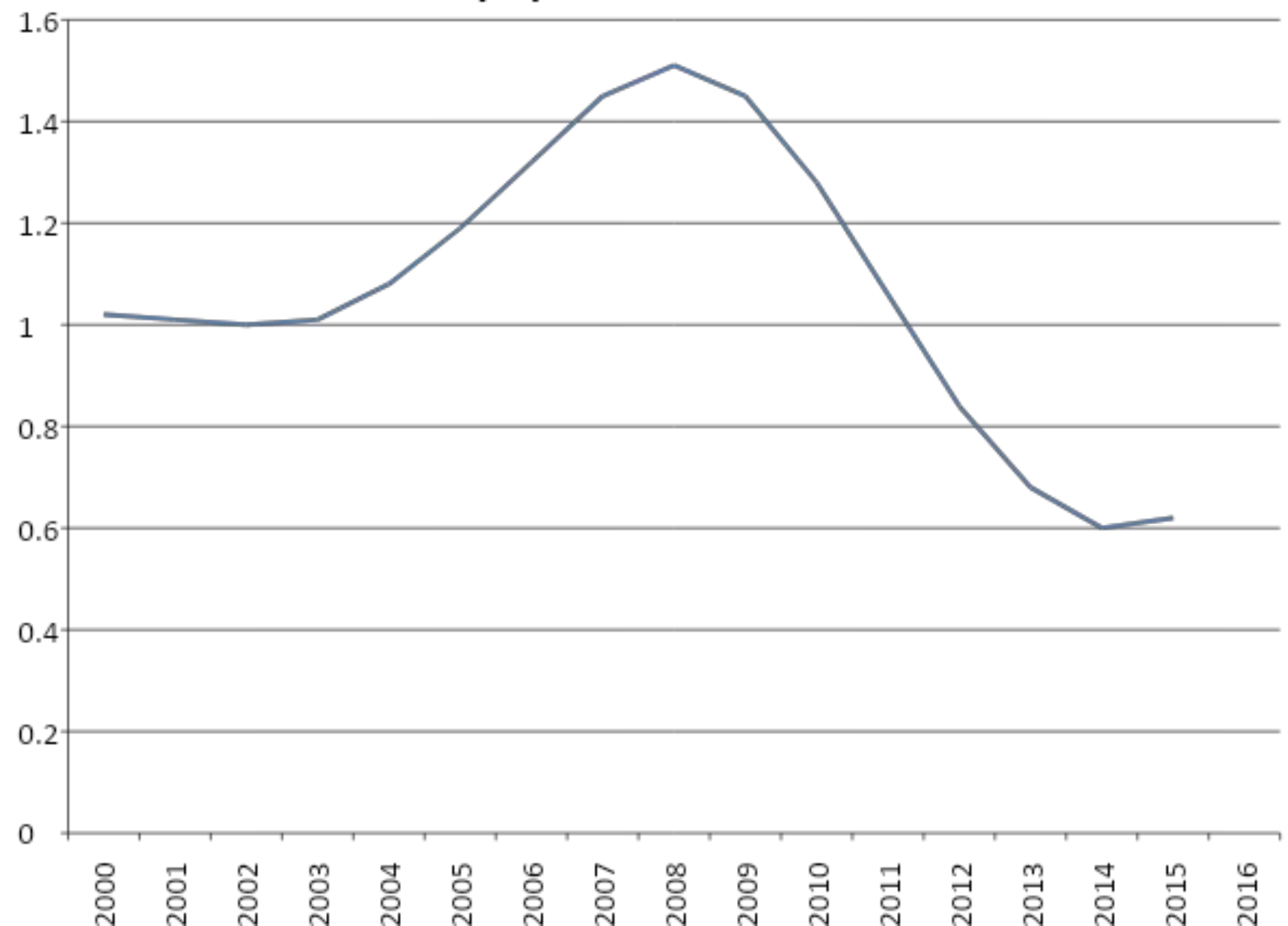
Домінуюча релігія: протестантизм.

# Історія населення Ісландії



Источник : Департамент по экономическим и социальным вопросам ООН: Отдел народонаселения

# Приріст населення





The background of the slide is the flag of the Republic of Moldova, which consists of a blue field with a golden cross in the center, and a red cross with a white border superimposed on it.

Дякую за увагу