

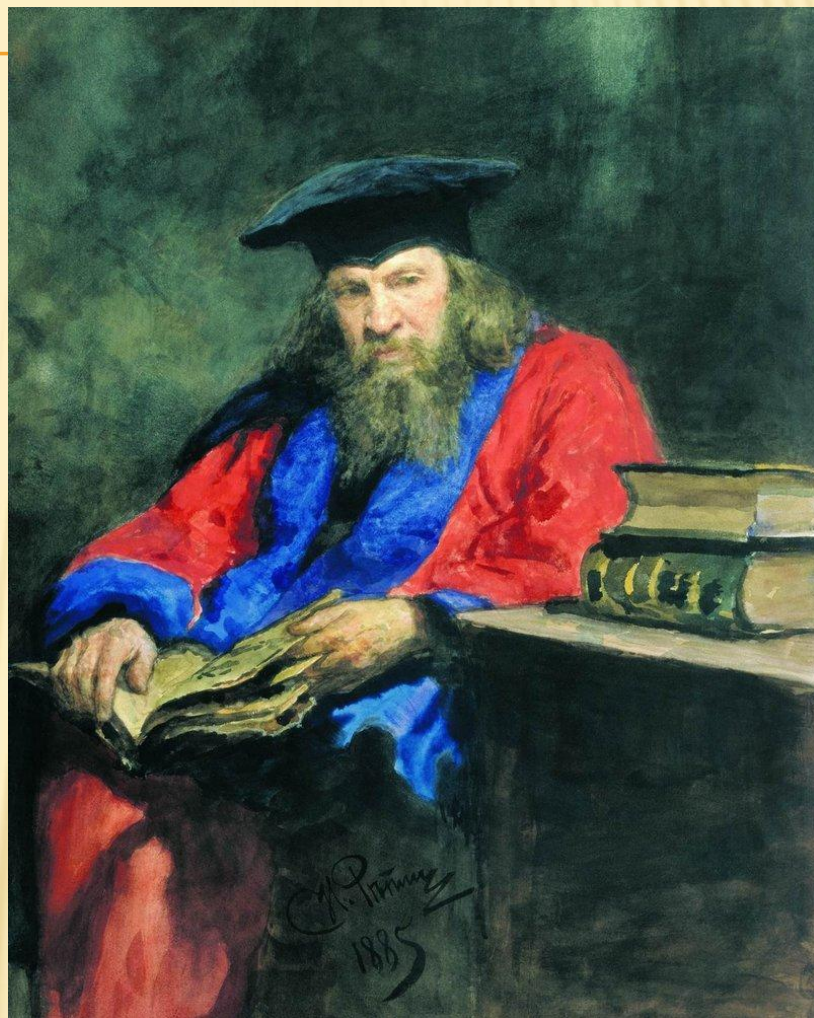
Презентацию подготовили:

Баранов С.-ученик 9 класса Мошковской СОШ

Воронцова О.Е. – учитель химии Мошковской СОШ Торжокского района Тверской области

ИМЯ Д.И.МЕНДЕЛЕЕВА В ГЕОГРАФИЧЕСКИХ НАЗВАНИЯХ.

Д.И.МЕНДЕЛЕЕВ
1834 - 1907



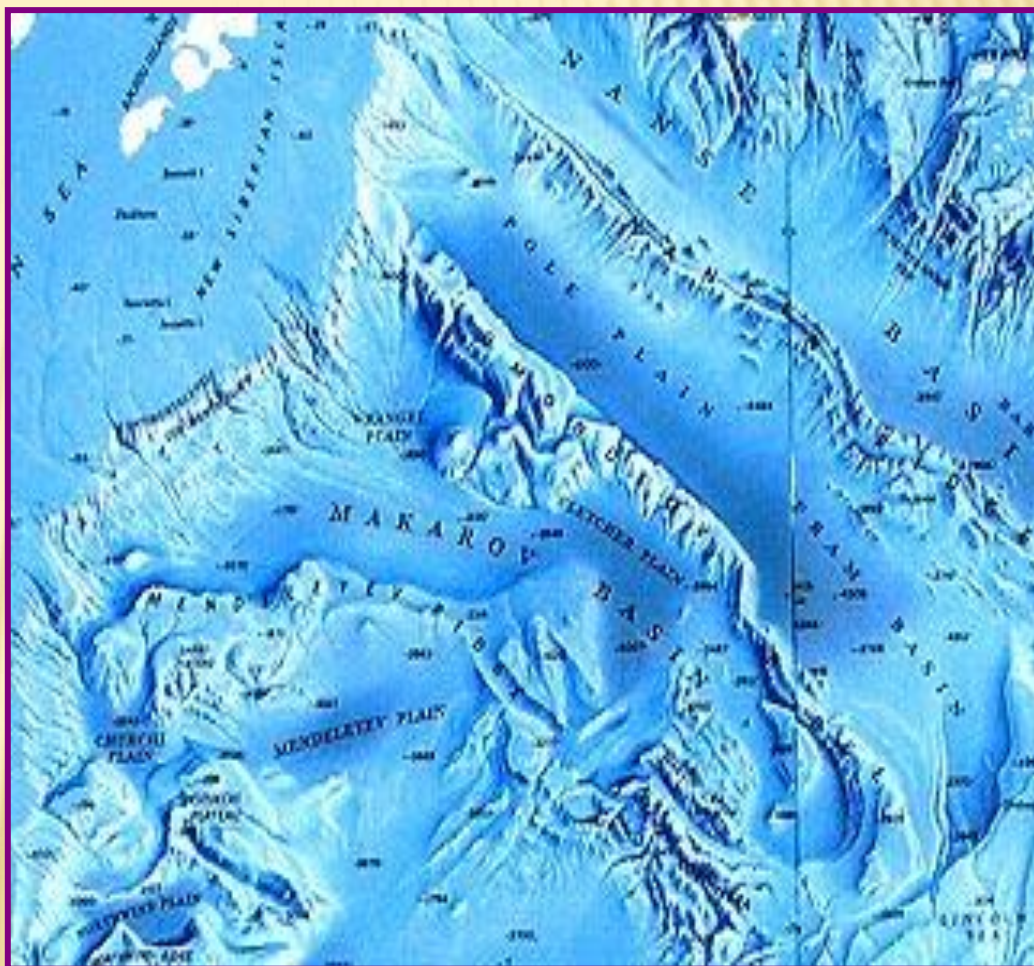
ПАМЯТНИК Д. И. МЕНДЕЛЕЕВУ В Г. МОСКВЕ 1953 Г.

Памятник великому учёному-химику был открыт перед главным входом на Химический факультет МГУ. Работа скульптора А.О. Бембеля.
С другой стороны здания между Университетским и Ломоносовским проспектами расположена Менделеевская улица .



ПОДВОДНЫЙ ХРЕБЕТ МЕНДЕЛЕЕВА В СЕВЕРНОМ ЛЕДОВИТОМ ОКЕАНЕ

В центральной части Северного Ледовитого океана расположен подводный хребет, протянувшийся приблизительно на 500 км от острова Врангеля. Он назван именем Д.И. Менделеева.



ВУЛКАН ИМЕНИ Д. И. МЕНДЕЛЕЕВА

- На южном окончании Курильской гряды находится остров Кунашир. В центре его, в 12 км к юго-западу от г. Южно-Курильска, возвышается на 888,4 м над уровнем моря действующий вулкан, с 1946 г. носящий имя Д. И. Менделеева.



ЛЕДНИК МЕНДЕЛЕЕВА

- На Новой Земле находится ледник Менделеева, открыл его и дал название русский полярный исследователь В. А. Русанов.



ГОРА МЕНДЕЛЕЕВА

В 1900-1901 гг. участником русско-шведской экспедиции А. С. Васильевым на острове Шпицберген была открыта равнина, которой он дал название равнина Менделеева, а на северной части острова Новая Земля А. С. Васильев обнаружил гору, которую назвал горой Менделеева.



П. МЕНДЕЛЕЕВО

МОСКОВСКАЯ ОБЛАСТЬ

В Солнечногорском районе Подмосковья на реке Клязьме в 1957 г. образован поселок городского типа Менделеево, в котором находится Всесоюзный научно-исследовательский институт физико-технических и радиотехнических измерений.



В ТАТАРСТАНЕ ЕСТЬ Г. МЕНДЕЛЕЕВСК

