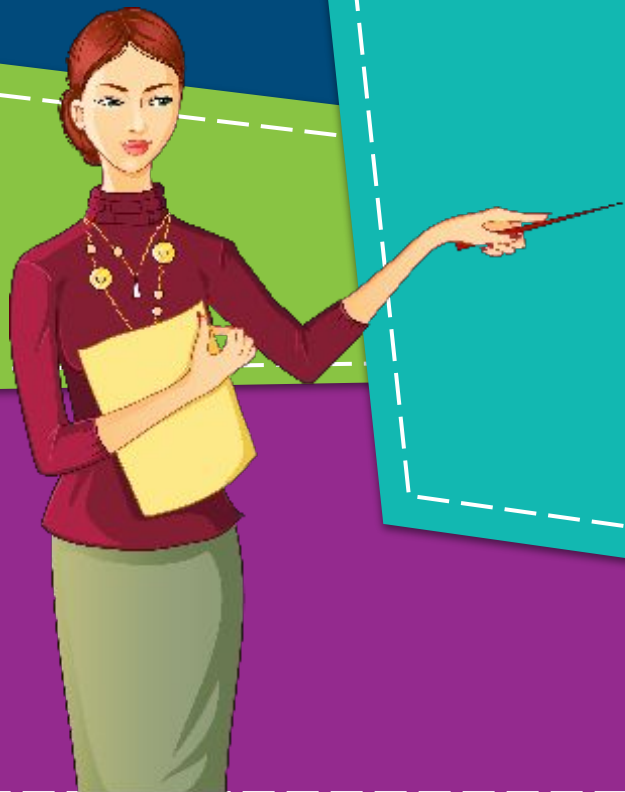


Летний  Современный марафон
Учительский портал

Географическая карта

(От теории к практике)



Автор: Колышкина Елена Владимировна
учитель географии высшей категории
г. Новосибирск



М
Е
Н
Ю

1 Географическая карта

2

3 Градусная сетка

4 Географическая широта

5 Географическая долгота

6



Что такое географическая карта



Составить определение понятию «географическая карта» из предложенных слов (есть лишние слова).

чертёж большого участка Земли в уменьшенном виде

чертёж

с помощью условных знаков виде

большого

Проверить

рисунок

условных знаков

в натуре

части

участка

схема





Виды географических карт



Градусная сетка



Градусная сетка — совокупность меридианов и параллелей, нанесённых на карту или глобус.

Параллели — условные линии на карте, проведённые параллельно экватору, т.е. на одинаковом расстоянии от него.

Меридиану – условные линии, соединяющие Северный и Южный полюса.

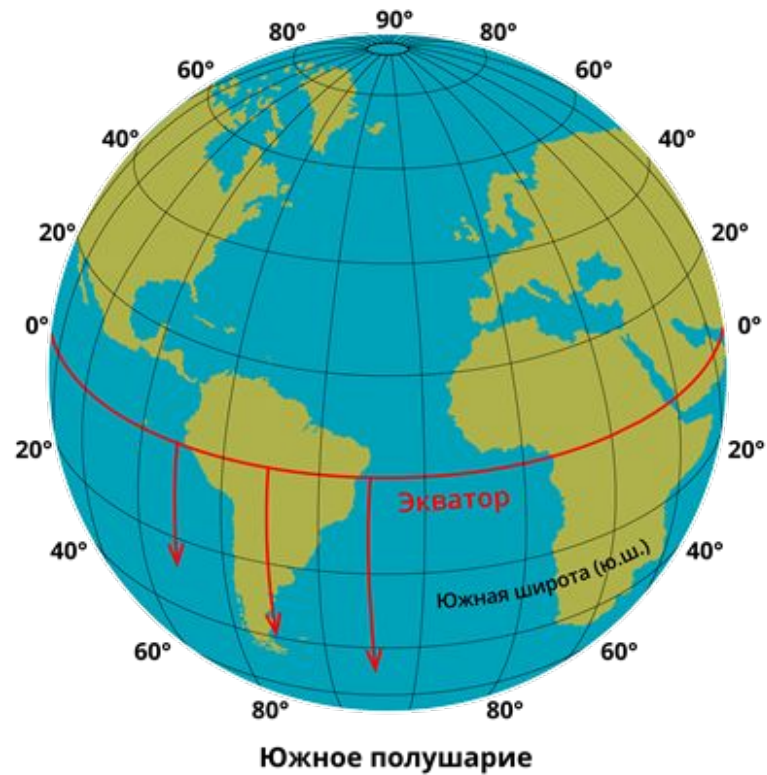
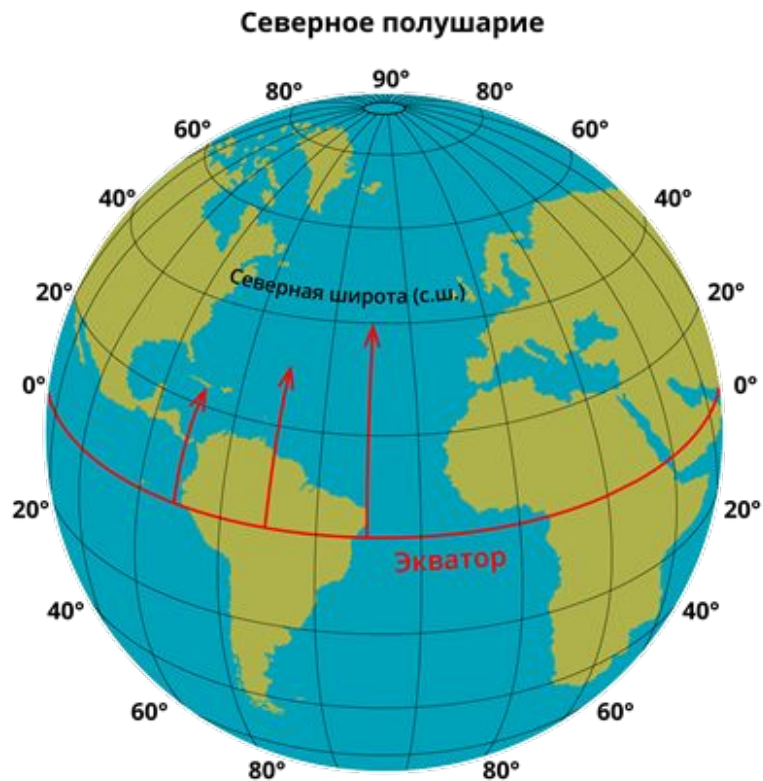


Градусная сетка помогает определить географические координаты любого географического объекта.



Географическая широта

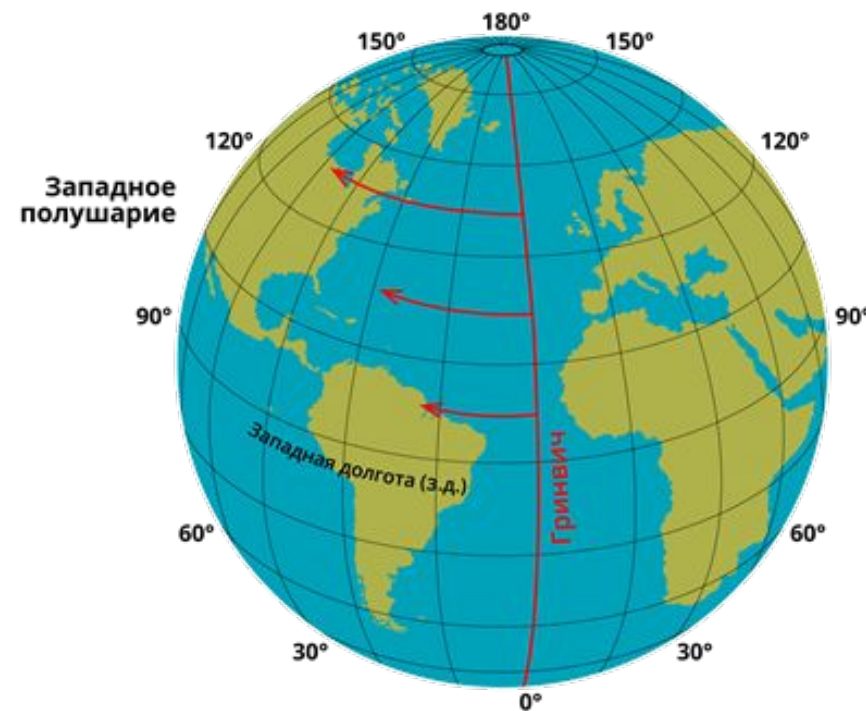
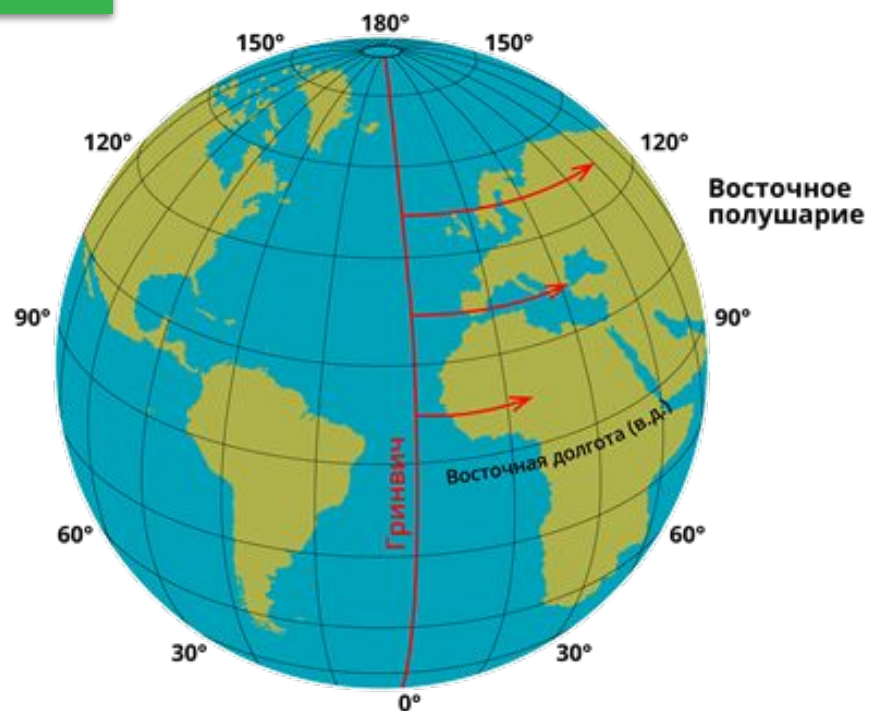
Географическая широта — величина дуги меридиана в градусах от экватора до заданной точки.



Географическая долгота



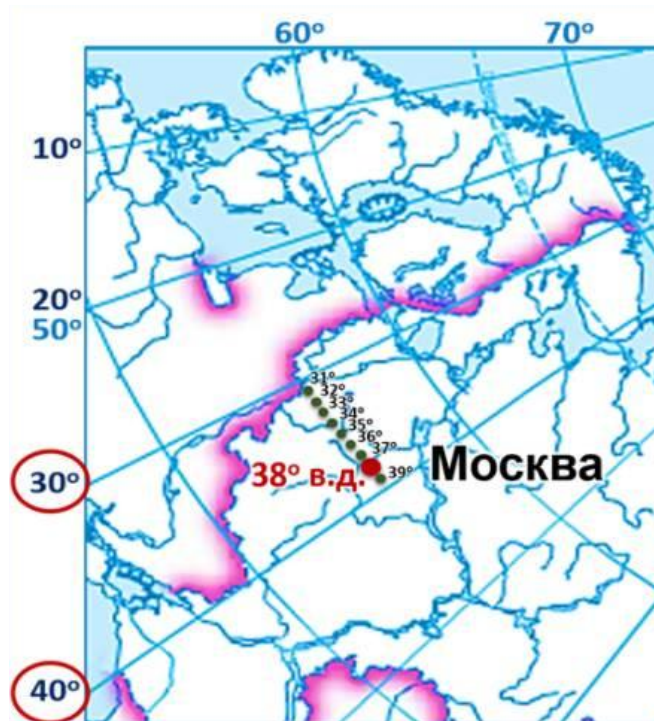
Географическая долгота — расстояние в градусах от Гринвичского меридиана до нужного пункта.





Определение географических координат

Географические координаты — это широта и долгота, которые определяют положение любой точки на Земле.



56° с.ш. 38° в.д.



Практикум



№1

Задания

1. Определить географические координаты г. Эверест.
29° с.ш. 88° в.д.
2. Определить географические координаты влк. Орисаба.
19° с.ш. 98° з.д.
3. По координатам определить географический объект: 31° ю.ш. 70° з.д.
г. Аконкагуа
4. По координатам определить географический объект: 18° ю.ш. 27° в.д.
вдп. Виктория
5. Шхуна «Пилигрим» (Ж. Верн «Пятнадцатилетний капитан») находилась на 44° ю.ш. и 165° долготы к западу или востоку от линии Гринвича. В каком океане?
Шхуна находилась в точке с координатами 44° ю.ш. и 165° з.д. в Тихом океане (т.к. координаты 44° ю.ш. и 165° в.д. имеют о. Новая Зеландия)

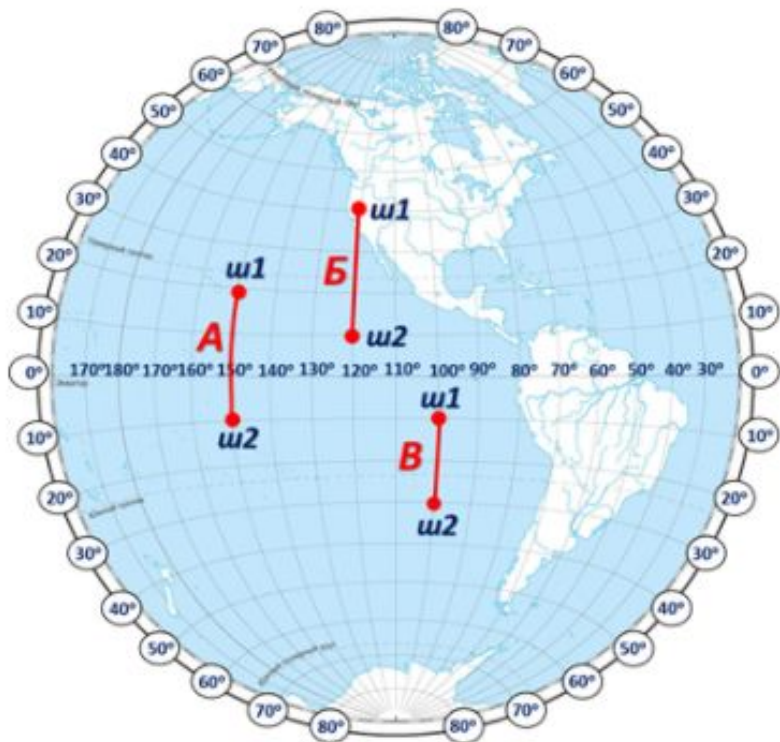
Проверить



Измерение расстояний с помощью градусной сетки

№2

Определение расстояний по меридиану



Длина дуги 1° меридиана приблизительно равна 111,3 км ($20000 \text{ км} : 180^\circ = 111,3 \text{ км}$).

$$A = (\varphi_1 + \varphi_2) \cdot 111,3 = (20^\circ + 10^\circ) \cdot 111,3 = 30^\circ \cdot 111,3 = 3339 \text{ км.}$$

$$B = (\varphi_1 - \varphi_2) \cdot 111,3 = (40^\circ - 10^\circ) \cdot 111,3 = 30^\circ \cdot 111,3 = 3339 \text{ км.}$$

$$B = (\varphi_2 - \varphi_1) \cdot 111,3 = (30^\circ - 10^\circ) \cdot 111,3 = 20^\circ \cdot 111,3 = 2226 \text{ км.}$$



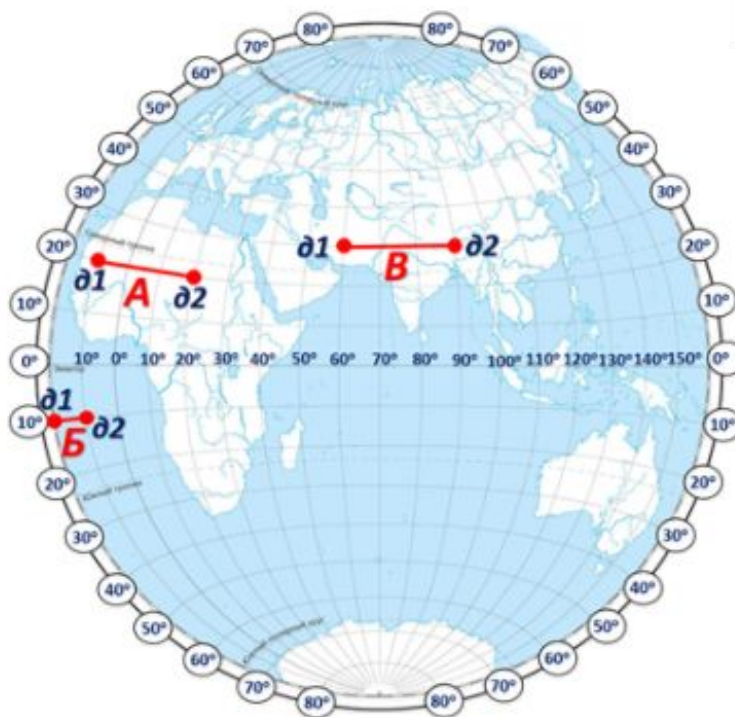
№3

Измерение расстояний с помощью градусной сетки

Определение расстояний по параллели

Широта	0°	10°	20°	30°	40°	50°	60°	70°	80°	90°
Длина дуги параллели в 1°, км	111,3	109,6	104,6	96,5	85,4	71,7	55,8	38,2	19,4	0

Длины дуг величиной 1° для разных параллелей неодинаковы — они уменьшаются от экватора к полюсам.



$$A = (d_1 + d_2) \cdot 104,6 \text{ (длина } 1^\circ \text{ на широте } 20^\circ) = (10^\circ + 20^\circ) \cdot 104,6 = 30^\circ \cdot 104,6 = 3138 \text{ км.}$$

$$B = (d_1 - d_2) \cdot 109,6 = (20^\circ - 10^\circ) \cdot 109,6 = 10^\circ \cdot 109,6 = 1096 \text{ км.}$$

$$B = (d_2 - d_1) \cdot 96,5 = (90^\circ - 60^\circ) \cdot 96,5 = 30^\circ \cdot 96,5 = 2895 \text{ км.}$$



Источники информации

<https://geographyofrussia.com/geograficheskie-karty-6-klass/>

<https://druzya-i-my.blogspot.com/2019/09/>

<https://www.yaklass.ru/p/geografiya/5-klass/izobrazheniia-zemnoi-poverkhnosti-i-ikh-ispolzovanie-131512/poniatie-o-geograficheskikh-koordinatakh-161116/re-a1d0c027-265c-43ba-a095-2b2e6bd798ee>

<https://www.yaklass.ru/p/geografiya/5-klass/izobrazheniia-zemnoi-poverkhnosti-i-ikh-ispolzovanie-131512/poniatie-o-geograficheskikh-koordinatakh-161116/re-d409b821-790c-4ae1-806b-e15cf9de4761>

<https://slidesmania.com/daily-activities-or-choice-board-template-for-google-slides/>

<https://www.yaklass.ru/p/geografiya/5-klass/izobrazheniia-zemnoi-poverkhnosti-i-ikh-ispolzovanie-131512/poniatie-o-geograficheskikh-koordinatakh-161116/re-6cf08a8a-598f-4ca0-b6a4-592aa72568b5>

<https://poznayka.org/s27123t2.html>

https://kopilkaurokov.ru/geografiya/uroki/prakticheskaja_rabota_4_opredelenie_geograficheskikh_koordinat_po_geograficheskoi

<https://www.yaklass.ru/p/geografiya/5-klass/izobrazheniia-zemnoi-poverkhnosti-i-ikh-ispolzovanie-131512/poniatie-o-geograficheskikh-koordinatakh-161116/re-d77ff3cc-0858-4fd8-aabd-69f1fdffb41d>

А.И. Алексеев и др. География 5-6 классы/М: Просвещение,2018

