

# Инвестиционные мегапроекты и целостность Евразийского степного макрокоридора: правовые аспекты



# Достаточно ли правовых мер защиты степей для их сохранения и реализации мегапроектов? Нет!

- Земельный кодекс РФ (а что такое степь?)
- ФЗ «Об ООПТ» (0,1% степей на ООПТ)
- ФЗ «Об охране окружающей среды» (обо всем, кроме степей)
- ФЗ «О переводе земель из одной категории в другую» (степи - с.х. земли, земли минобороны)
- ФЗ «Об экологической экспертизе»
- Градостроительный кодекс РФ
- Налоговый кодекс РФ (никаких льгот)
- ФЗ «О животном мире» (восстановление редких видов без восстановления местообитаний)
- ФЗ «Об охоте ...» (степные охотугодья?)
- Водный кодекс РФ (гидротехнические сооружения, изъятие стока)
- Лесной кодекс РФ (сажать лес в степи?)
- ФЗ «О недрах»

Нет Степного кодекса, который защитит собственно природную степь, нет юридически закрепленного понятия «степь»... И это притом, что степные регионы опережают лесные, тундровые и горные по промышленности, инвестициям, вкладу в бюджет и пр.

# Реализация мегапроектов в степной зоне России

Строительство линейных сооружений

Водообеспечение, гидротехнические сооружения  
(каналы, водохранилища)

Создание агрохолдингов и т.д.

Законодательных и нормативных регламентов по аналогии с таковым для тундр (особый режим хозяйствования), тайги (сохранение ценных, водоохраных лесов) и гор (почвозащитные меры и пр.) нет. Государственной стратегии сохранения степей нет.

3-хпольная и переложная системы регулировали % степей, сенокосов, пастбищ и пашни.

# Степи и ВТО

**Соглашение ВТО по сельскому хозяйству**, регулирующее торговлю продуктами аграрного производства и механизмы применения государственных мер ее регулирования, после присоединения страны к ВТО, может привести к расширению пашни в благоприятных для аграрного производства регионах и к продолжению ее забрасывания в зоне рискованного земледелия. Проследить эту «цепочку» последствий полезно для оценки явного ущерба экономике и охране природы и для включения механизма превентивных мер – создание экосетей в староосвоенных аграрных регионах, перепрофилирования производства в неперспективных в отношении сельского хозяйства регионах и др.

Вопрос субсидий аграрному сектору – около 14 млрд.\$ . Снятие аграрных нагрузок на территориях рискованного земледелия. Интенсификация аграрного производства в староосвоенных регионах. Сокращение доли природных и полуприродных экосистем в агроландшафте.

**Соглашение ВТО по применению санитарных и фитосанитарных норм**, регламентирующее процедуры санитарного и фитосанитарного контроля. Этим Соглашением создается дополнительный позитивный эффект в карантинных мерах по сокращению инвазий чужеродных видов. Но...

Ожидается рост (интенсификация) аграрного производства в староосвоенных регионах, где уже сейчас с выходом отечественных зерновых хозяйств на международный рынок наблюдается **сокращение доли природных и полуприродных экосистем в агроландшафте за счет «нового освоения целины»**. Страдают в основном степные регионы ...

# Россия- экологический донор планеты

В этой ситуации, за Россией было бы логично закрепить приоритетное выполнение глобальных «экосистемных услуг». Но рынок «экосистемных услуг» только начинает набирать обороты и на Россию в нем приходится доля непропорционально низкая, не соответствующая ее реальному вкладу в глобальную биосферную устойчивость. **Объем этого рынка оценивается в 600 млрд. - 2 трлн. долларов США, а темп его роста – до 5,5% в год.** Это одно из главных инновационных направлений 21 века, создающих экономические и финансовые стимулы охраны природы [1, 6]. Можно надеяться, что **ВТО обратит внимание и на этот, складывающийся стихийно, «рынок экологических денег и услуг».** **Лидерство России здесь очевидно, что и не даст возможности развития «сырьевого крена» российской экономики, губительного не только для нее, но и для Планеты в целом, т.к. «экосистемные услуги» должны стать его альтернативой.**

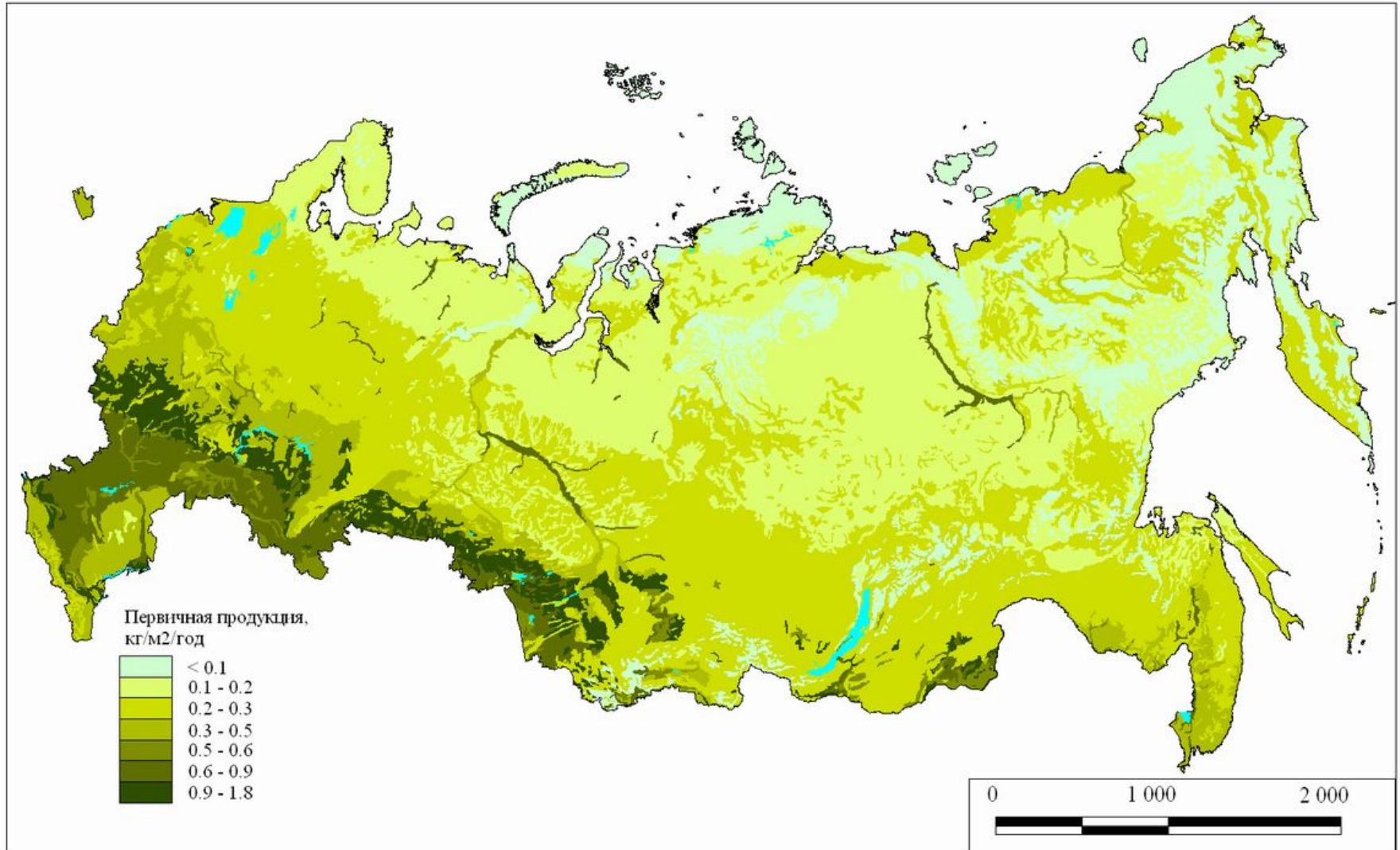
Северная Евразия, включая территорию России, – **крупнейший «экологический донор»** Земли. Стратегия экономического развития и геополитические позиции региона диктуют необходимость разработки новой концепции в области сохранения природных экосистем и устойчивого использования природных ресурсов. Сама методология экологической политики России может строиться и на оценках возможности лидерства страны на **международном рынке «экосистемных услуг»**



# Залежи – судьба степей



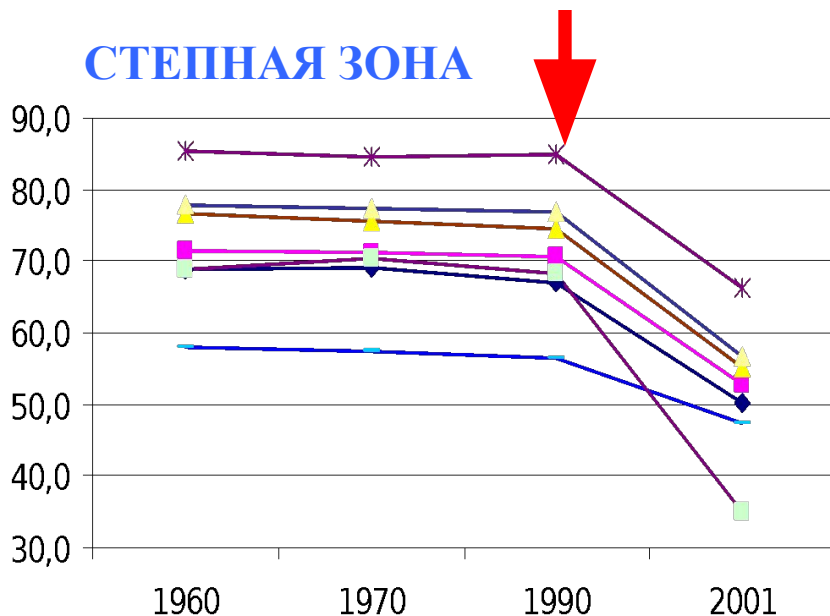
# Степи – самый продуктивный биом России. По стоку углерода сопоставимы с лесами



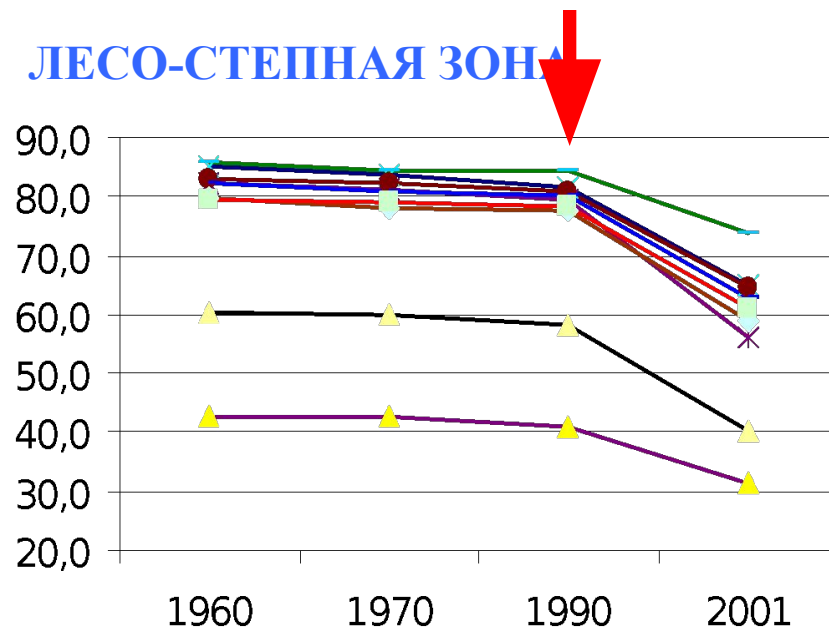
# СНИЖЕНИЕ ПЛОЩАДИ СЕЛЬСКОХОЗЯЙСТВЕННЫХ ЗЕМЕЛЬ В СТЕПНОЙ ЗОНЕ ПОСЛЕ НАЧАЛА КРИЗИСА

% СЕЛЬ/ХОЗ ЗЕМЕЛЬ

## СТЕПНАЯ ЗОНА



## ЛЕСО-СТЕПНАЯ ЗОНА

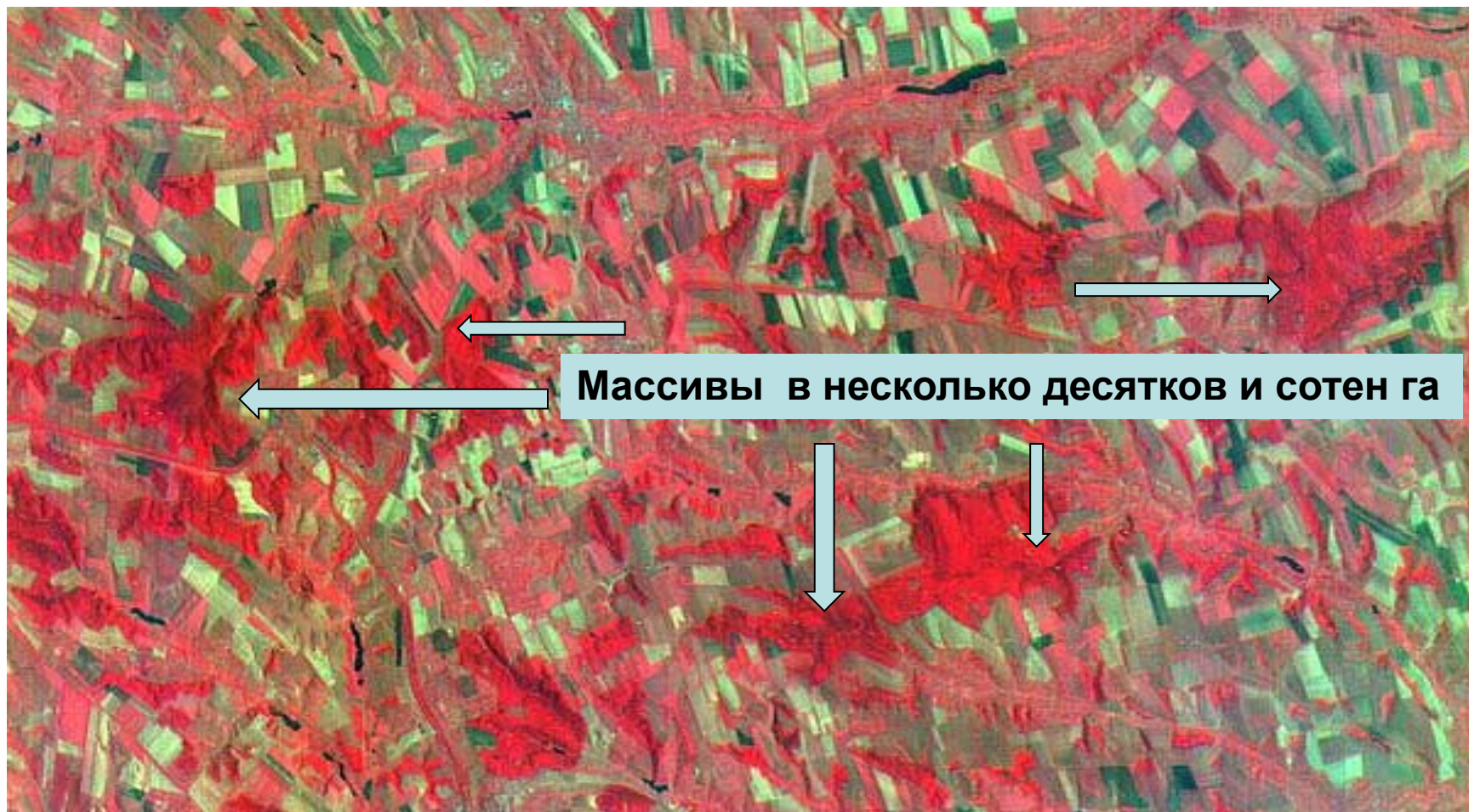


НАЧАЛО  
КРИЗИСА

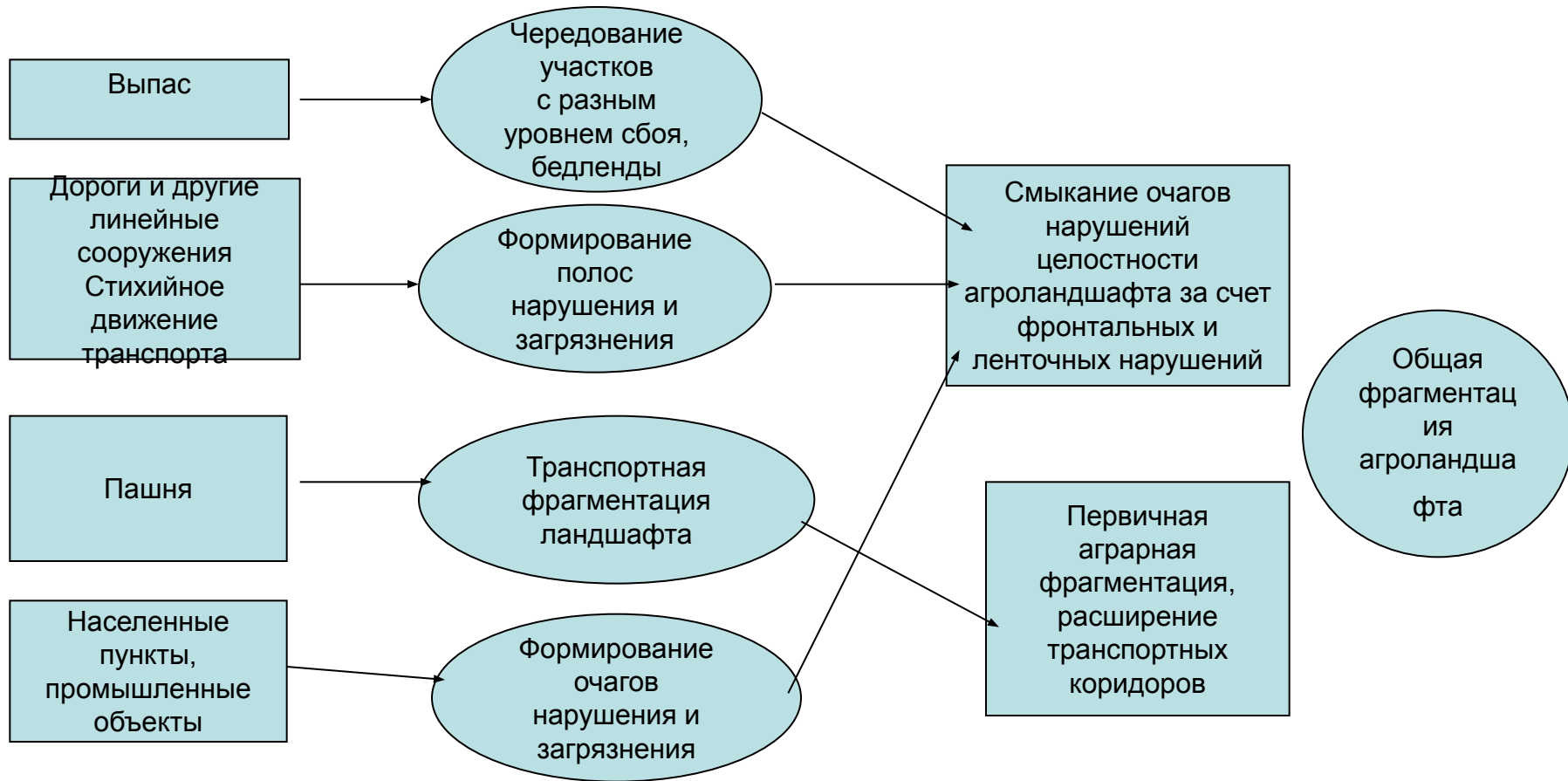
Вопрос о месте восстанавливающихся залежей: бурьянных, разнотравно-злаковых, дерновинно-злаковых, полынных и пр. Идет восстановление запасов углерода в черноземах



# Актуальное состояние ландшафтов степной зоны Евразии – вопрос о размерности и фрагментации

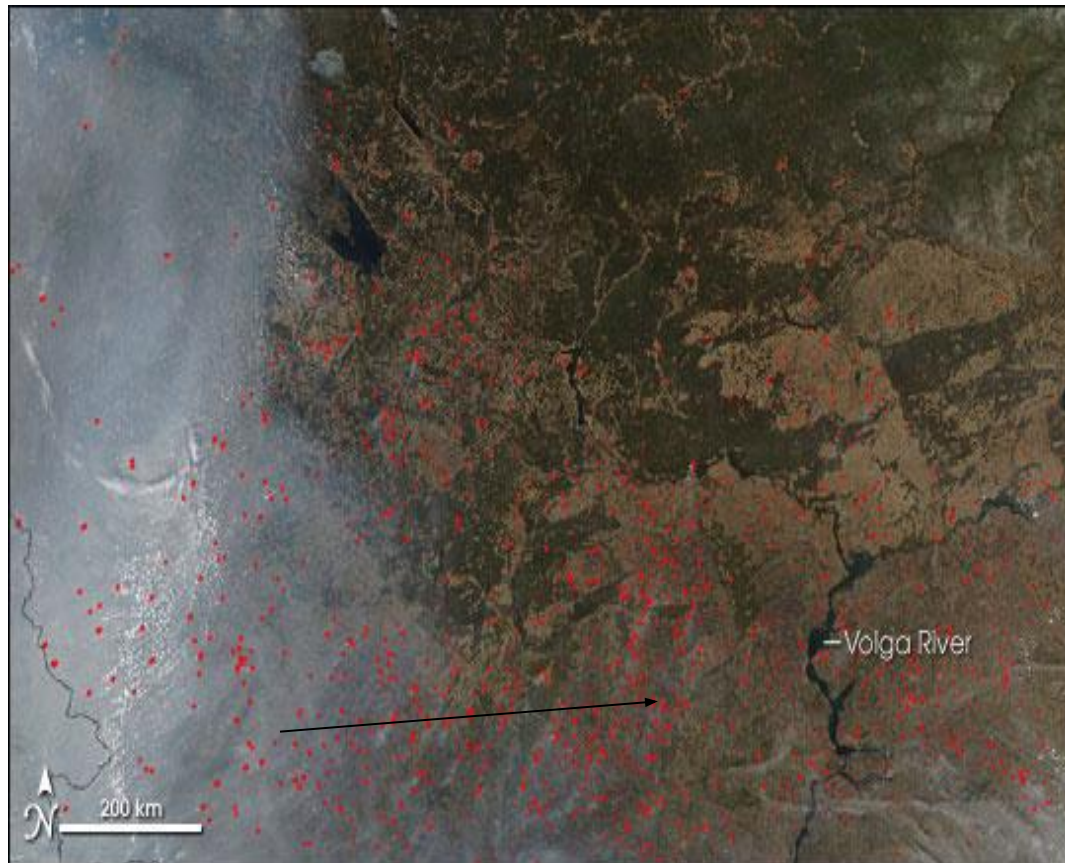


# Схема развития процесса фрагментации степей (если поля большие, то фрагментация залежей меньше!)

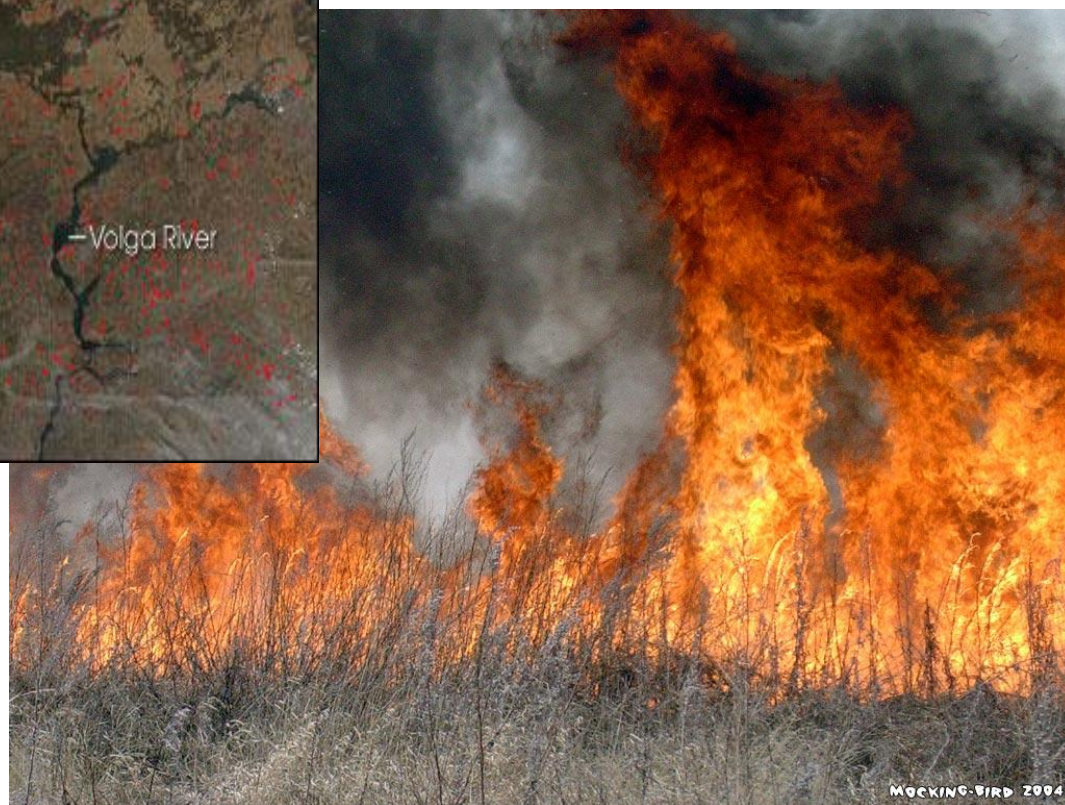




# Сохранение степей и пожары



Карта пожаров  
размещенная на сайте  
РГО (МЧС знала ситуацию,  
но упорно называла все  
пожары лета 2010 года  
лесными)



Степной пожар



# Пожары на Европейской части России, июль-август 2010 г.







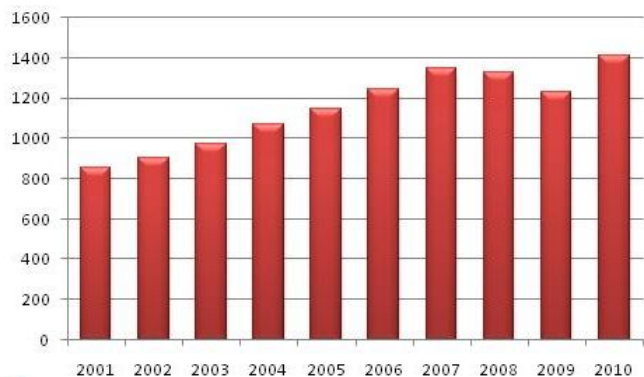
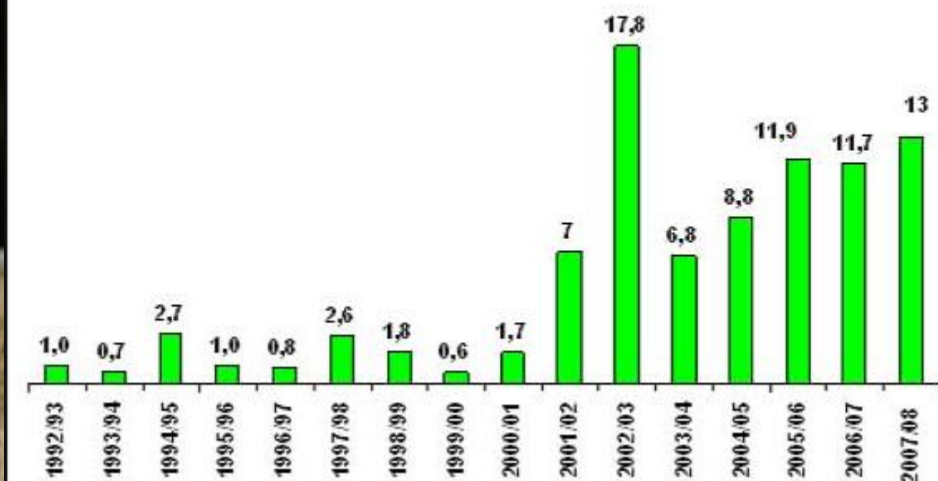
И это лесные пожары?



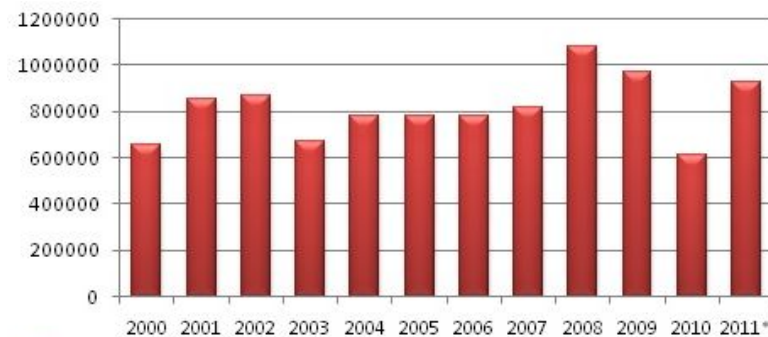
# Эмбарго на экспорт зерна отменяют?



Динамика экспорта российского зерна (млн т)



Урожайность, ц/га



Валовый сбор зерна, т. центнеров

# Что надо сделать?

1. Степь как категория земель (не часть с\х)
2. Травяные пожары как составляющая категория ландшафтных пожаров
3. Экологизация аграрного производства( в т.ч. регламент %% природных степей
4. Запрет на лесные посадки на степных землях, в т.ч. создание Киотских лесов
5. Развитие животноводства с использованием природных степных пастбищ
6. Продолжить практику Общественного договора с Минобороны – главным собственником участков целинных степей в Европейской части России
6. Расширение сети степных ООПТ (специальная программа)



A photograph of a lush green field with tall grasses. Several purple flowers on dark stems are scattered throughout the field, along with some yellow flowers. The background is a dense line of green trees.

**Спасибо за внимание**