

The image is a composite graphic. In the foreground, a stone Buddha statue is shown in profile, facing right. The background consists of a grid of dark lines overlaid on a textured, golden-brown surface. Large, stylized Arabic calligraphic characters are scattered across the grid. The overall aesthetic is that of a book cover or a presentation slide.

# Искусство Востока

**Тема:**

---

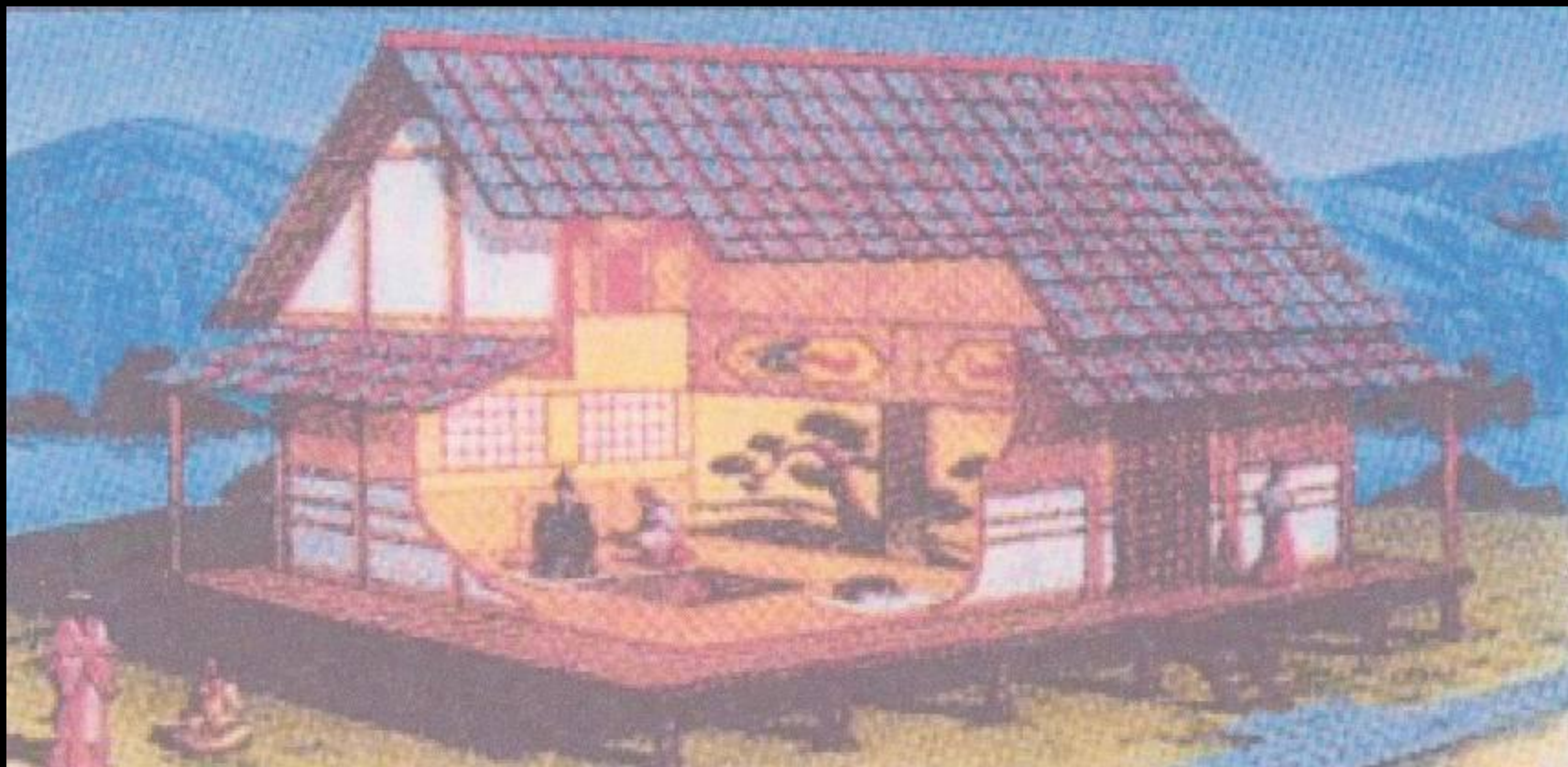


# **Искусство Японии. Условия.**

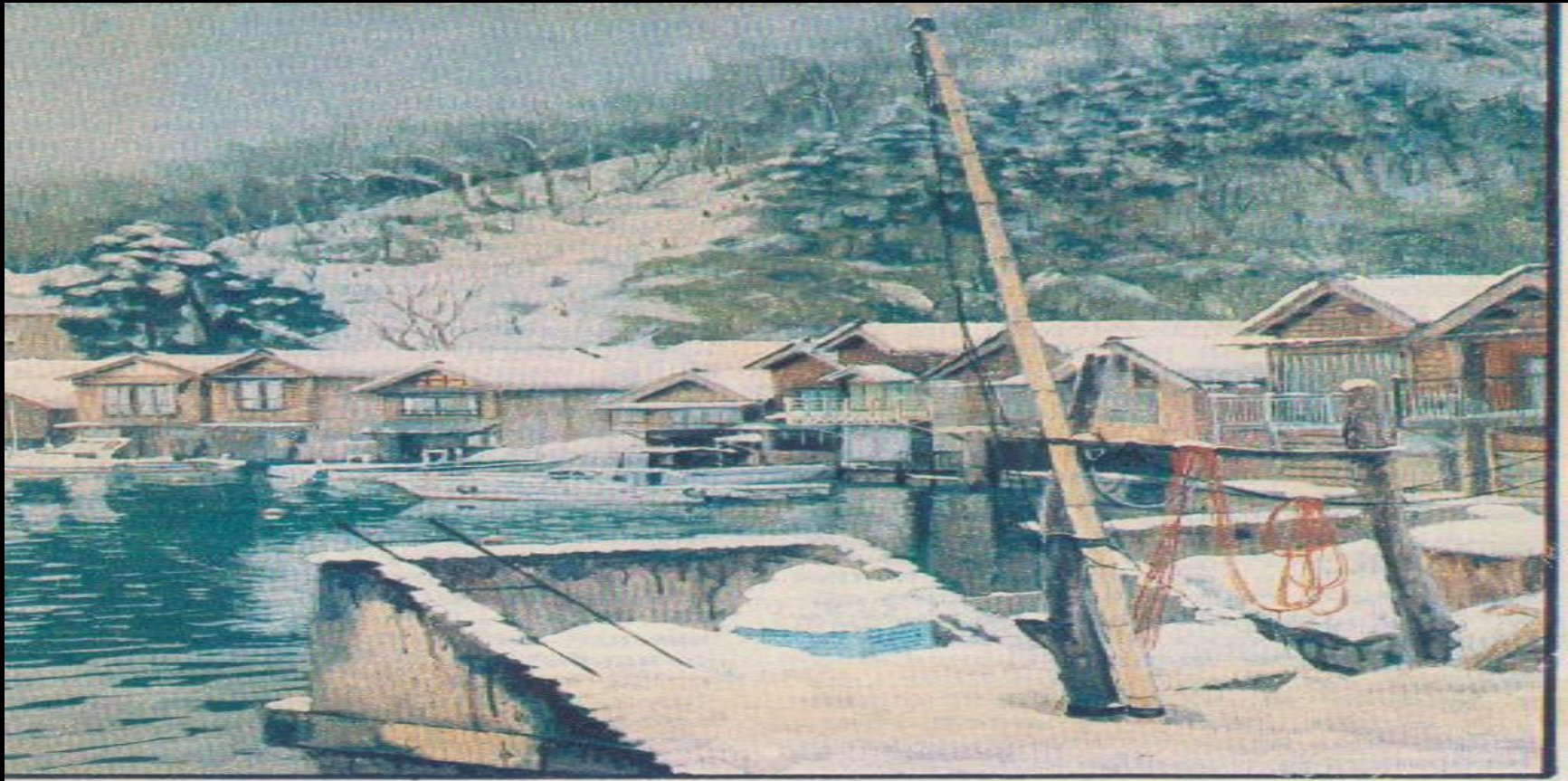
---

**...Япония – самая маленькая из стран Дальнего Востока. Японское искусство складывалось и развивалось в особых природных и исторических условиях. Природа Японии разнообразна и красива, выглядит миниатюрной. Япония – страна гор, морей и многих действующих вулканов. Недолговечности вещей способствует и сильная тропическая влажность, подвергавшая их быстрому гниению. Все эти обстоятельства научили японцев обходиться небольшим количеством вещей, легких и удобных для переноски.**

**...Средневековая японская архитектура проста. Основой являлся каркас из столбов и поперечных балок. Между домом и землей оставалось пространство для изоляции от влажностей.**



# Японские поселения

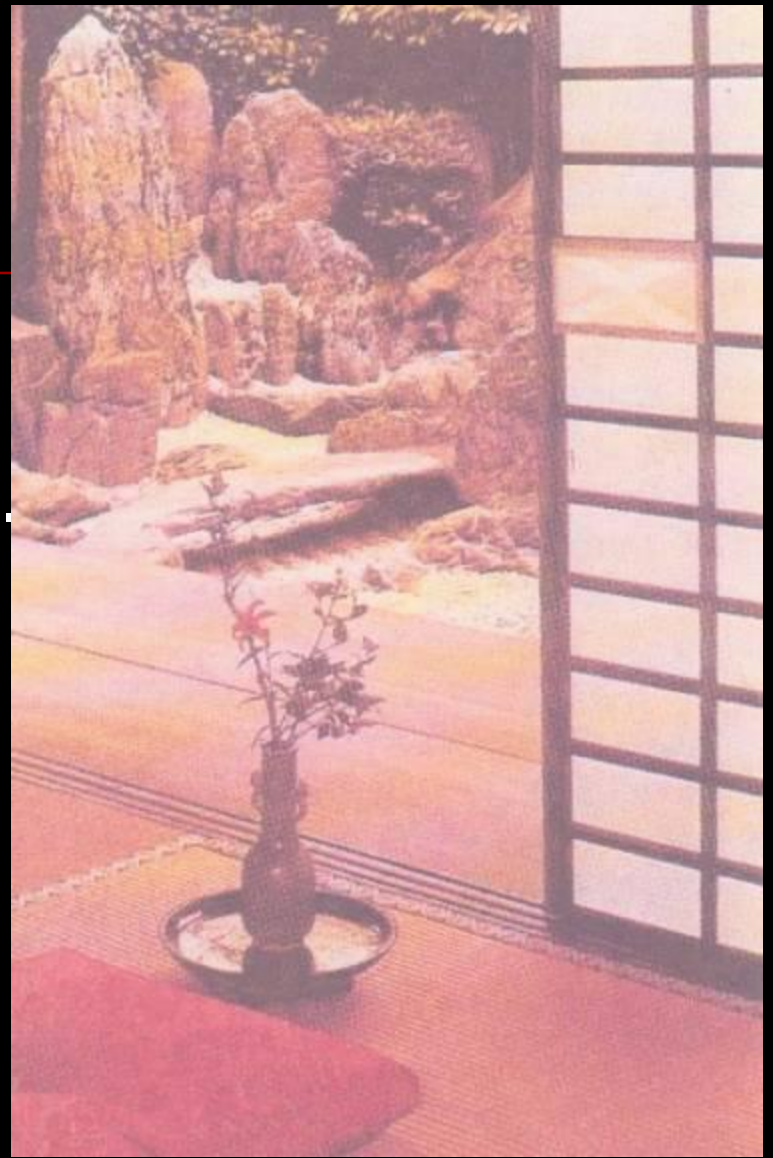


**...Стены легко раздвигались, окон не было. На решетчатый каркас вместо стекол натягивалась белая бумага, пропускающая неяркий, рассеянный свет. Внутреннее помещение не имело мебели, лишь скользящие стены – перегородки, для создания изолированных комнат. Кухня находилась отдельно.**



# Японский сад

...Как правило, при японском доме устраивался сад, который как бы расширял границы дома. Сады служили для созерцания и сами напоминали картину. Искусно подобранный букет дополнял и оттенял настроения, переданные в пейзажной картине. Безупречная точность, чувство материала чувствовалось в отделке дома и сада.



## **Искусство Японии 6 – 8 веков**

~~...В 6 в.н.э. Япония приняла в качестве~~  
государственной религии буддизм. Началось  
быстрое сооружение буддийских храмов,  
монастырей и пагод.

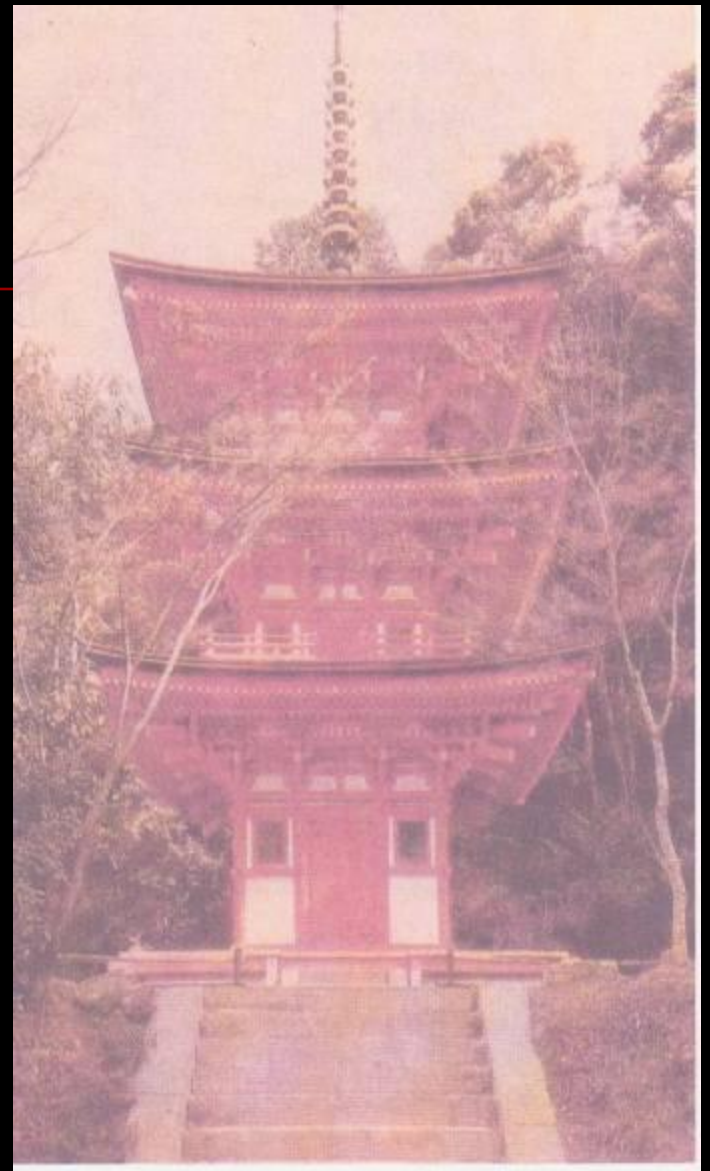
Самый старый из сохранившихся буддийских  
храмов – монастырей – **Хорюдзи**,  
выстроенный близ **Нары** в конце 6 начале 7  
века. Монастырь этот включал несколько  
похожих друг на друга нарядных , окрашенных  
красным лаком павильонов, обнесенных  
невысокой стеной с воротами.



# Искусство Японии

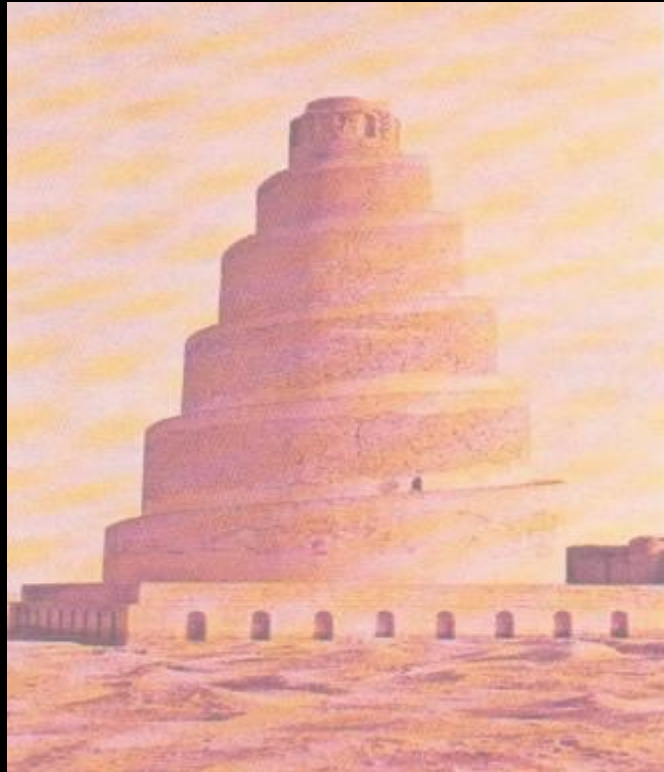
---

...Главное сооружение монастыря **Хорюдзи - Кондо** («Золотой зал»), увенчанное массивной двухъярусной крышей, которую поддерживали столбы и ветвистые резные кронштейны, возвышалась посреди площади рядом с высокой пятиярусной пагодой.



# Пятиярусная пагода

---



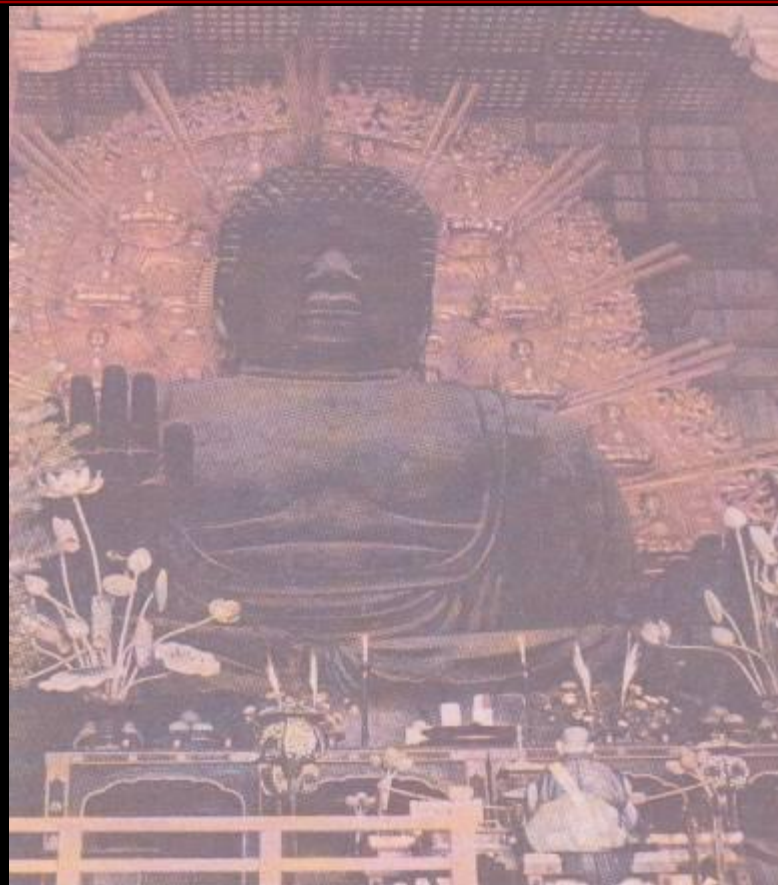
# Буддийская пластика. 8 век

...В 8 веке с укреплением храмов и расширением их интересов изменился и облик буддийской пластики. Выросло количество статуй, сложнее стала техника их изготовления. Важное место на ряду со статуями высших божеств стало отводиться в храме фигурам полубогов – защитников и охранителей стран света. Они выполнялись обычно из ярко раскрашенной глины и наделялись особым положением поз и жестов. Таковы статуи царей – охранителей из монастыря **Тодайдзи**. Другими становятся и статуи высших божеств. Более правильными стали пропорции, более земными выражения лиц.

Хлынувший поток новых художественных тем в Японию, отразился на создании монументальных, героизированных образов. Об этом говорит главная святыня монастыря **Тодайдзи** - **16 метровая** бронзовая статуя **Будды – Русяны**. Огромная фигура божества – подлинное чудо света. Она объединила все виды искусства – литье, чеканку, ковку.

# Статуя Будды - Русяны

...Лучезарная красота этой статуи подчеркивалась раскраской, позолотой, тончайшей гравировкой. Гигантскую статую отливали много лет поколения мастеров. Создание этой статуи потребовало огромных ресурсов меди и золота, строительных дорог, кораблей и шахт. Для статуи потребовалось



**520 т меди и 450 кг золота.**

# Искусство Муромати

---

...Художественная жизнь периода Муромати складывалась в иной атмосфере. Правители Японии уже не напоминали воинов. Они увлеклись **поэзией** и **живописью**, покровительствовали искусствам.

В **архитектуре** наблюдалась **простота**, **индивидуальность** и более тесная связь с природой. Постройки включали в себя несколько небольших комнат. Появились раздвижные наружные стены – и скользящие внутренние перегородки, которые позволяли легко соединять и разъединять разные части дома.

**Таваря Сотаци.**  
**Роспись ширмы. Фрагмент. 17 век.**

---



**Таварая Сотаци.**  
**Роспись ширмы. Фрагмент. 17 век.**

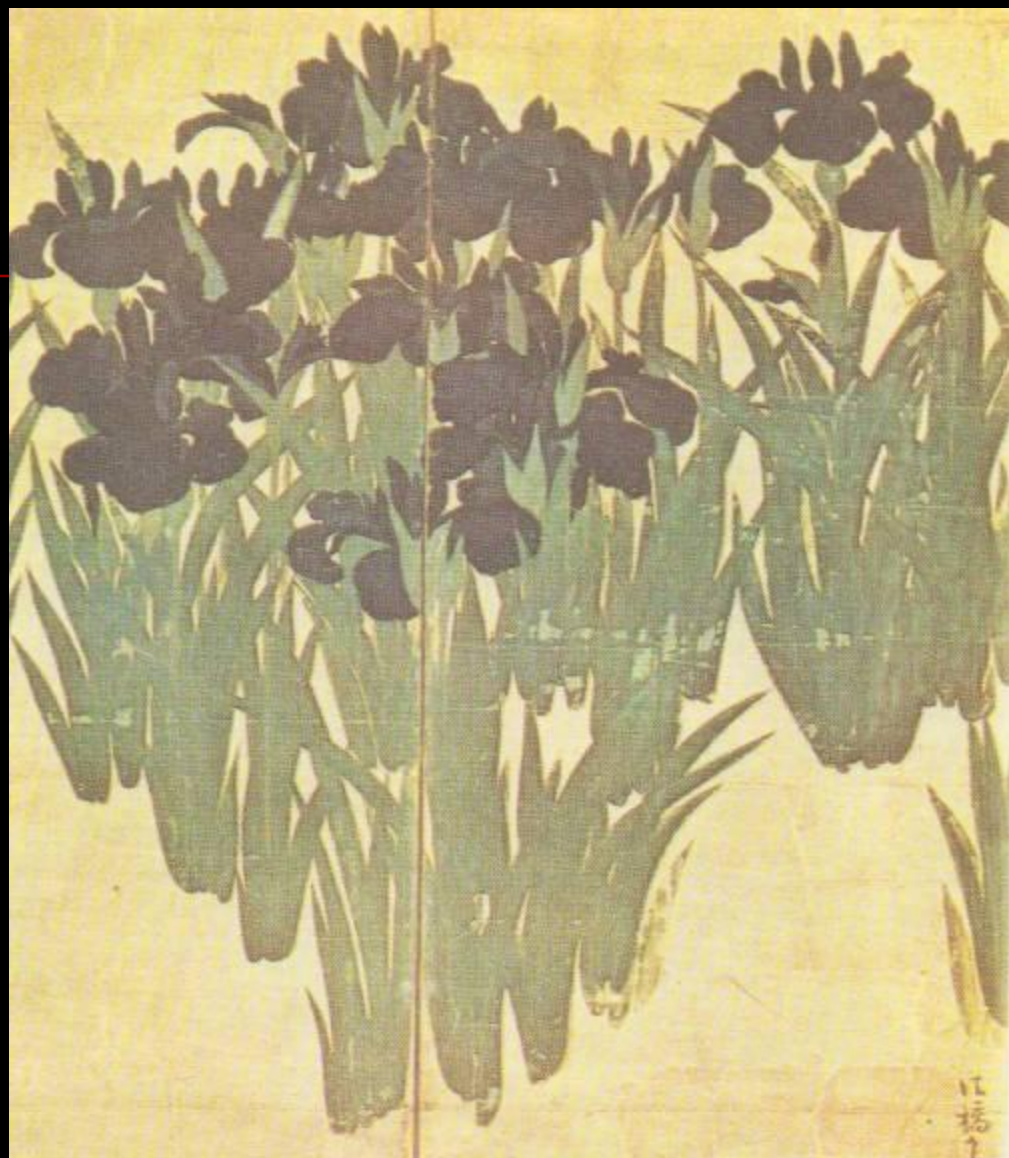
---



**Огата Корин.  
Ирисы.**

---

**Роспись ширмы.  
17 – 18 век.**





**Таварая Сотацу.**  
*Роспись ширмы. 17 – век.*



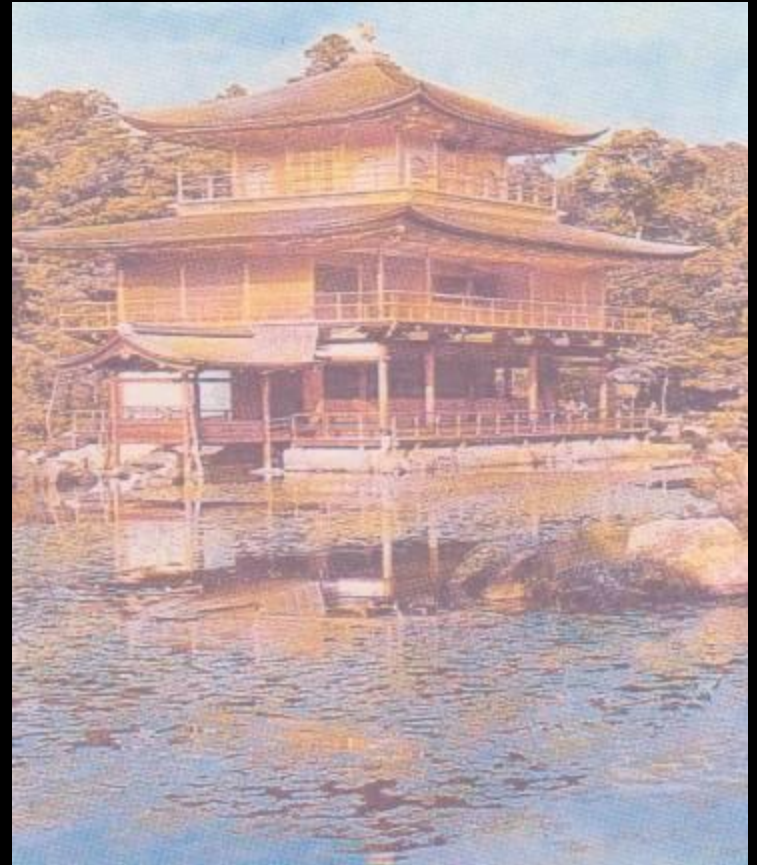
**...В комнатах впервые выделилась  
специальная ниша – со свитком и  
букетом – И К Е Б А Н А.**

---

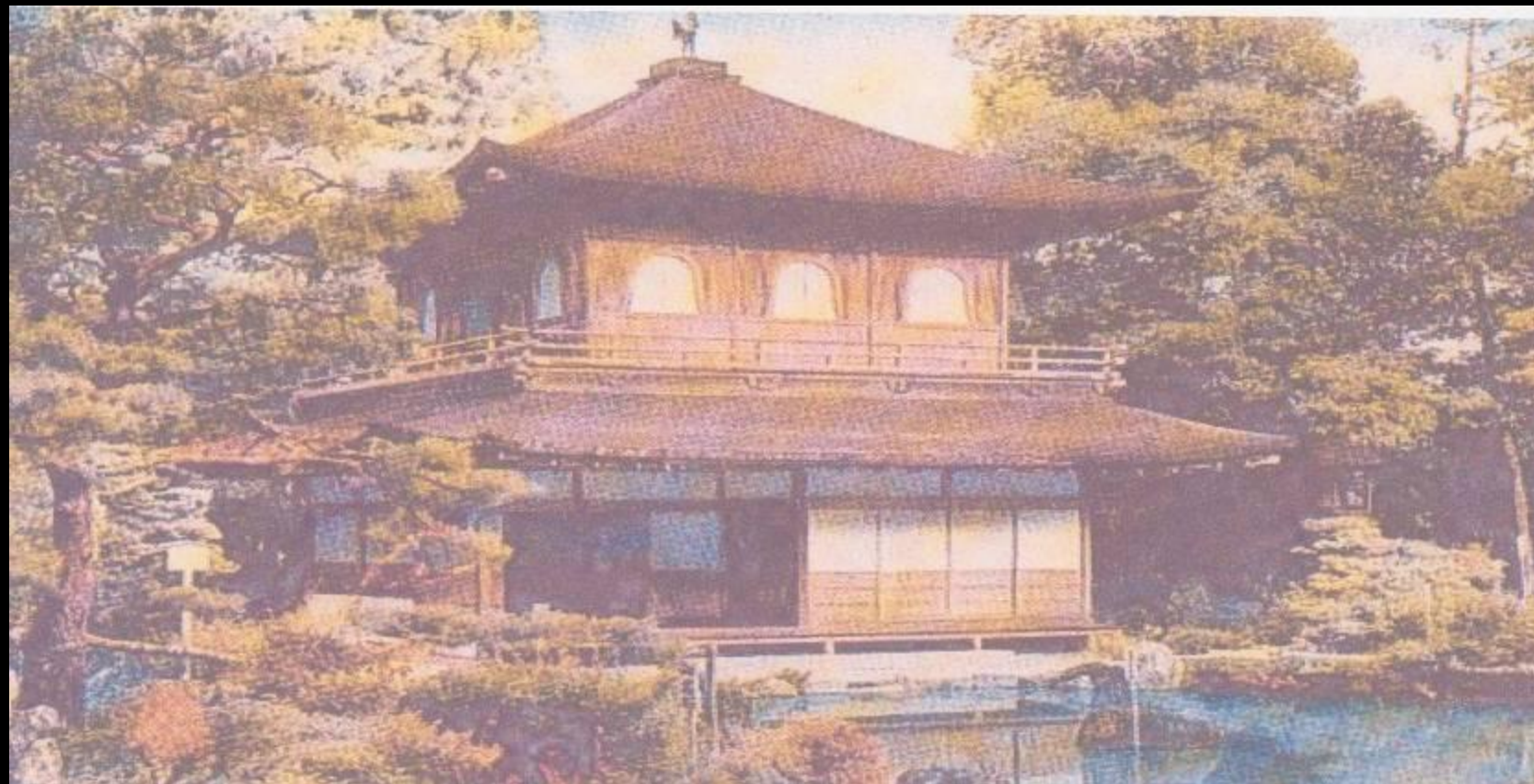


# «Золотой павильон»

...Строились **загородные резиденции** – небольшие легкие павильоны предназначенные для занятий музыкой и поэзией. Одним из таких был **«Золотой павильон»**, выстроенный в конце **14 в.** Тонкий слой листового золота покрывал стены и столбы трехэтажного сооружения.



**Храм Гинкакудзи  
Ансамбля монастыря  
Дзисёдзи в Киото 1480 год.**



**Замок Хакуродзе в Химедзи.  
(прозвище Хакуро («Белая цапля»))**

---



**Книжная миниатюра.**

***Великое сражение между Минамото и Тайра***

**около 1185 г.**

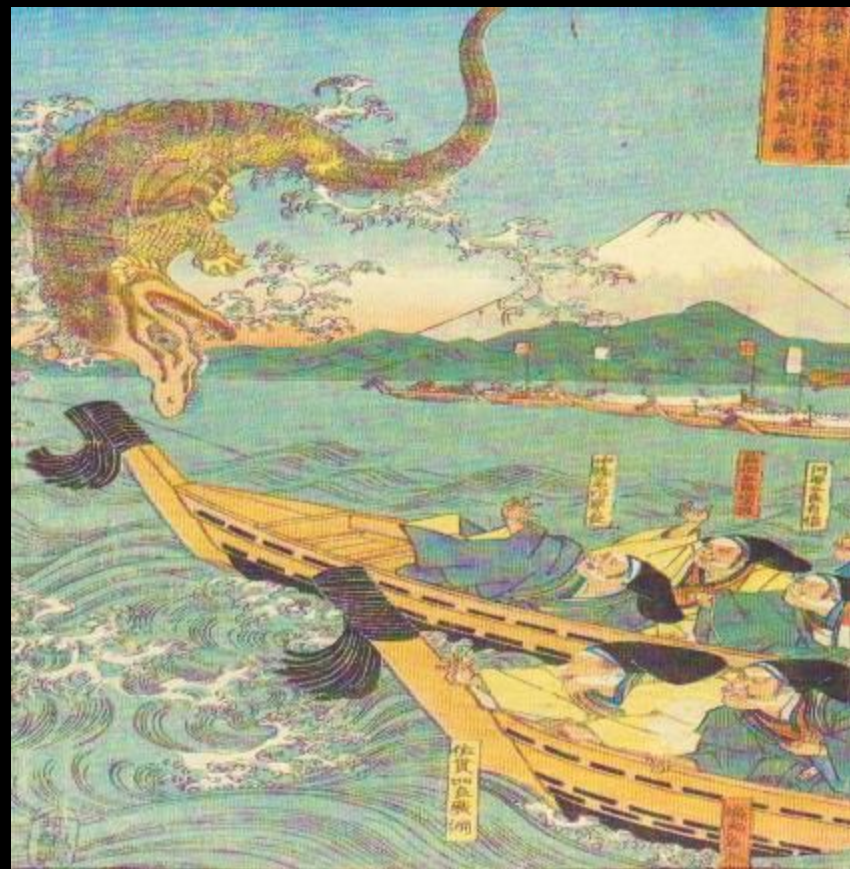


# К. Утомаро. Огия Касен.

---



# Книжная миниатюра





# Куниёси. Ядзама Дзюдзиро Мотооки – Герой драммы «Канадэхон Тюсингура»



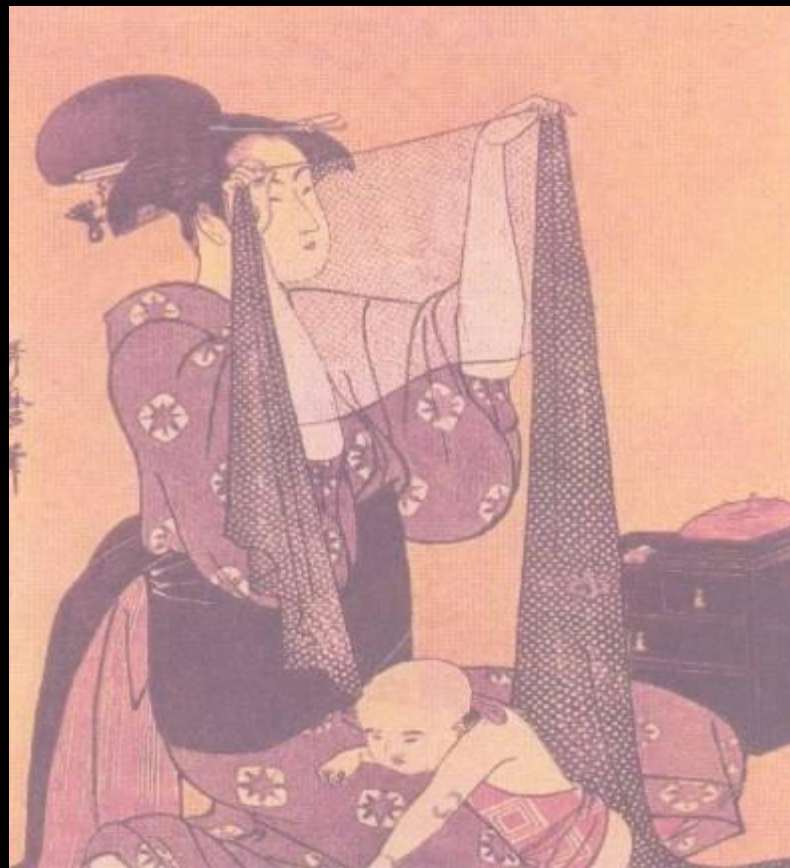
# Куниеси. Ядзама Дзюдзиро Мотооки Герой драммы «Канадэхон Тюсингура»

---



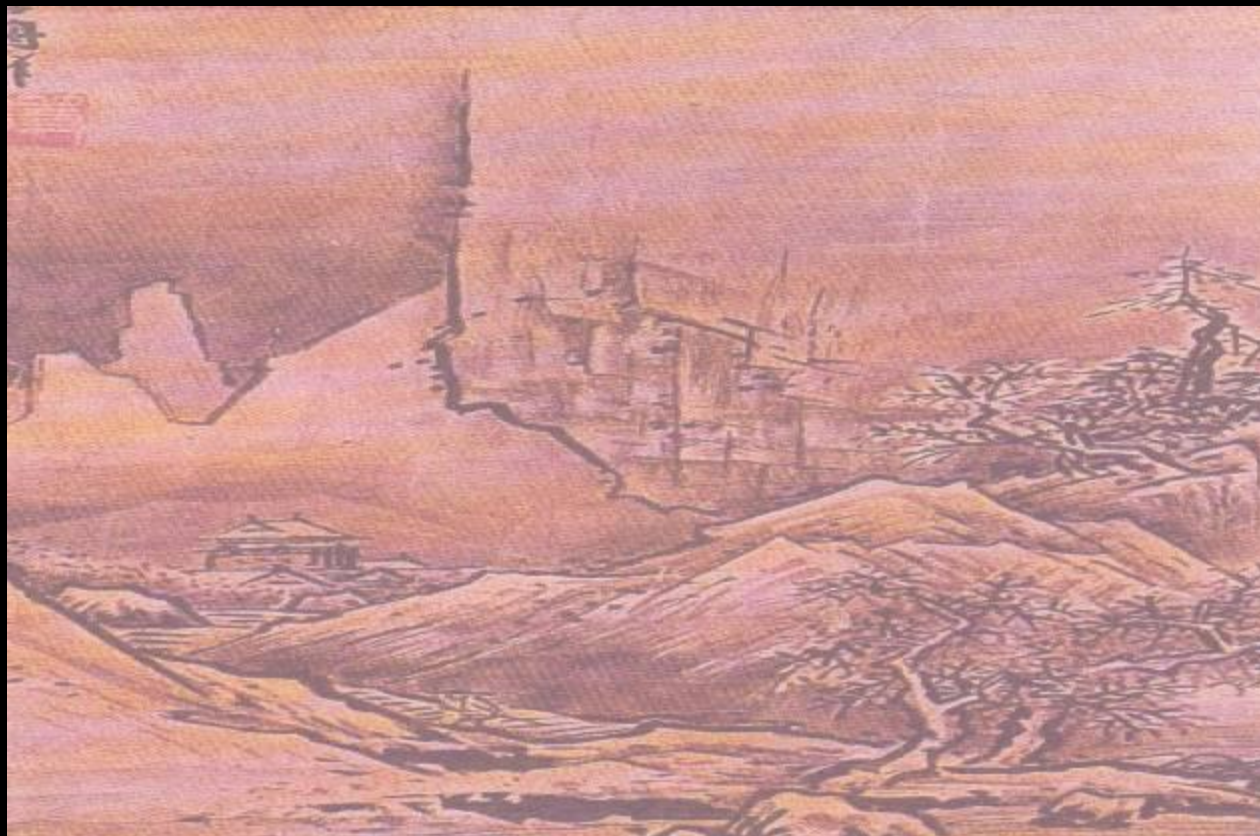
**Куниеси. Ядзама Дзюдзиро Мотооки**  
**Герой драммы «Канадэхон Тюсингура»**

---



**Сэссю Зима. Свиток на бумаге. 1470 – 1480гг**

---



**К. Хокусай. Фудзи у Канагава. Волна.**



**К. Хокусай. Красная Фудзи.**

---



**К. Хокусай. *Водопад Ёсино*. Цветная гравюра. 1827- 1833 г**



**Фудзивара Таканобу. Портрет сёгуна  
Минамото Ёритомо. Свиток на шелке**

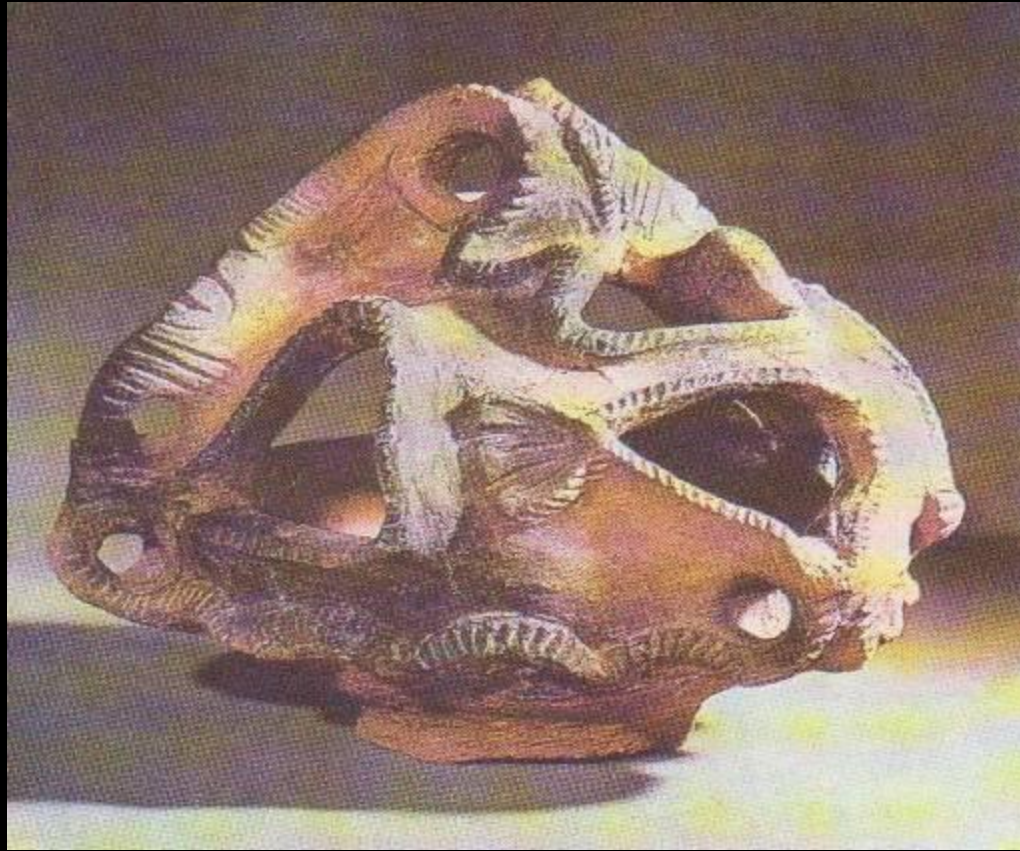
---





# Керамический сосуд Дзёмон. 3 -2 тыс. до н.э.

---



# Статуя сановника. Дерево, раскраска. 13 в.

---





# Рефлексия

---



**ИСПОЛНЯЕТ  
ЛИ БОГ  
ТВОИ  
ПРОСЬБЫ?**