



# *Исландия.*

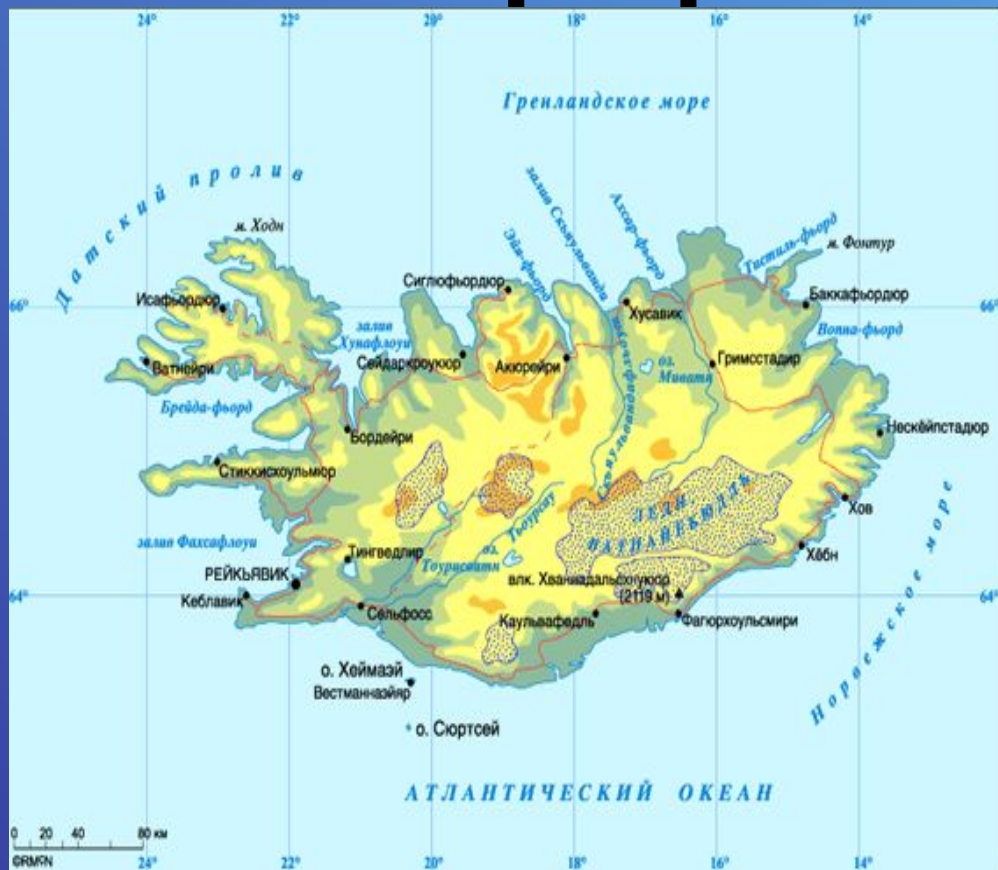
Работа ученицы 7Б класса  
Узеновой Асели.

# Общая информация о стране



- **Общая информация о стране**
- **Исландия** – одна из самых необычных, удивительных, даже уникальных стран мира. Исландский язык принадлежит к скандинавской языковой группе, но в отличие от своих «собратьев» датского, норвежского и шведского – мало изменился со времен викингов. Кроме того, он практически не ассимилирует иностранные слова, а любой исландец легко читает средневековые исландские саги.

# География Исландии

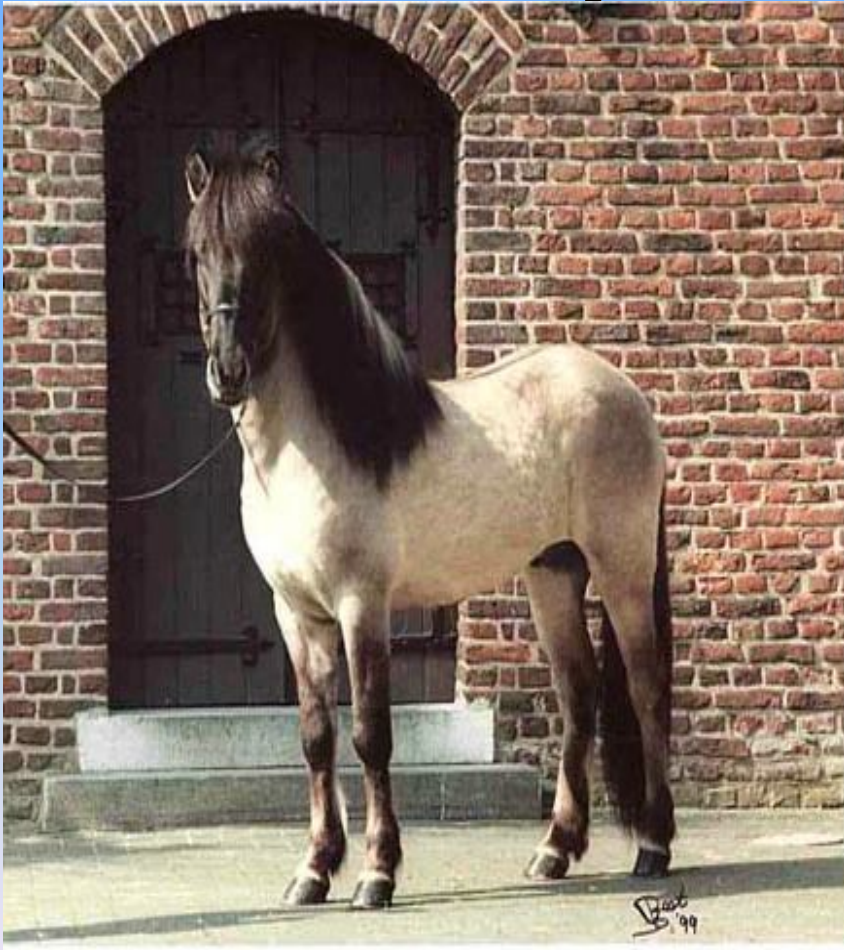


- География Исландии
- Исландия является островным государством, которое расположено в таких высоких широтах и так далеко от евразийского материка, что западные географы относят ее к Америке (как части света). Исландия находится в северной части Атлантического океана в 300 км. к востоку от Гренландии и в 100 км. к западу от Норвегии. Преобладающий рельеф этой страны – вулканические плато с вершинами до 2 км. Вся Исландия покрыта многочисленными действующими вулканами (Гекла, Лаки), гейзера, горячими источниками, а Берега сильно изрезаны фьордами.



- Общая площадь острова 103 тыс. кв. км., из них 11,8 тыс. кв. км. покрыто ледниками. Население – около 272,5 тыс. человек, в основном исландцы - потомки ирландцев и норвежцев, и почти половина из них проживает в Рейкьявике.

# История Исландии.



## История Исландии.

- Первые поселения норвежских викингов в Исландии относятся к 870-930гг нашей эры. Сегодня исландцы гордятся тем, что сохранили древний язык викингов. Но живут они совсем не в прошлом. Древние традиции сосуществуют в гармонии с искусством и культурой современной Исландии. И хотя страна географически удалена от основных мировых перекрестков, исландцы находятся в самом центре международных отношений. Название Исландии дал некий Флоки Фильгерварсон, который в конце IX века остановился здесь для зимовки. В тот год в Исландии стояли страшные морозы и даже весной, когда вынужденный гость острова решил отправиться домой, фьорды оставались затянуты снегом. Видя это, Флоки наградил приютившую его землю суровым эпитетом Iceland – «страна льдов».



На самом деле Исландия омывается теплым течением и айсберги - довольно редкое явление в ее водах, и, хотя в этой стране имеются крупные ледники, ее название (Ледяная страна) все же больше подходит для соседней Гренландии.

Но самое завораживающее зрелище, ради которого каждое лето сюда устремляются тысячи туристов - мирное соседство водной стихии со стихией огня. На острове можно встретить почти все разновидности вулканов. А красота и мощь водопадов и гейзеров (визитная карточка Исландии) буквально завораживает.

# Климат в Исландии



- **Климат в Исландии**
- Исландия обладает субарктическим морским климатом. Благодаря течению Гольфстрим климат значительно мягче, чем этого можно было бы ожидать, но очень ветреный. Сильный свежий ветер дует почти постоянно. Июль и август – самые теплые месяцы в году. Средняя температура августа +10 С, а января -1 С. В Рейкьявике средние температуры января около 0 С, июля +11 С, в горах холоднее. Осадков 500-4000 мм в год. В течение всего лета в Исландии "белые ночи", 21 июня солнце восходит в 02.54 и заходит в 24.02. Декабрь, в отличие от июня, самый темный месяц - световой день длится не более 5 часов.

# Столица Исландии



- Столица Исландии – **Рейкьявик**. Свое название, что в переводе с исландского означает «бухта дымов», получил из-за пара горячих источников, находящихся в его окрестностях. Здесь живет половина всего населения страны – 180 тысяч человек. Рейкьявик – это город, в котором не найдешь площадей, их роль выполняют парковки, которые традиционно огромные. Рейкьявик – город очень старый. Его основание относят к году открытия самой Исландии.





- Древнеисландские саги повествуют о том, что Рейкьявик основан на месте, где первый постоянный поселенец Инголфур Арнарсон построил свое жилище в 874 году. Долгое время этот населенный пункт представлял собой простую рыбацкую деревню, в которой жили датчане. Но никаких исторических памятников здесь не осталось. Каменных защитных крепостей не строили изначально – до этого края света никто бы не доплыл.