



Исландия (исл. Landafræði Íslands) — остров в северной части Атлантического океана, у Полярного круга, между Гренландией и Норвегией, принадлежит одноимённому государству.



Средняя высота над уровнем моря — 500 м.

Высочайшая вершина острова — пик Хваннадальсхнукур.

Общая площадь Исландии — около 103 тыс. км² (11,8 тыс. км² покрыто ледниками).

Для обитания пригодна лишь 1/4 территории — прибрежные низины и долины.

Более 100 вулканов различного строения

Около 250 термальных источников
(гейзеры, горячие источники)





Ла́ки — щитовидный вулкан на юге Исландии, недалеко от каньона Элдгья и городка Киркьюбэйарклаустур в Национальном парке Скафтафетль.

Лаки является цепью из более чем 110—115 кратеров высотой до 818 м (относительная высота лавовых конусов над базальтовым покровом 80—90 м), протянувшейся на 25 км

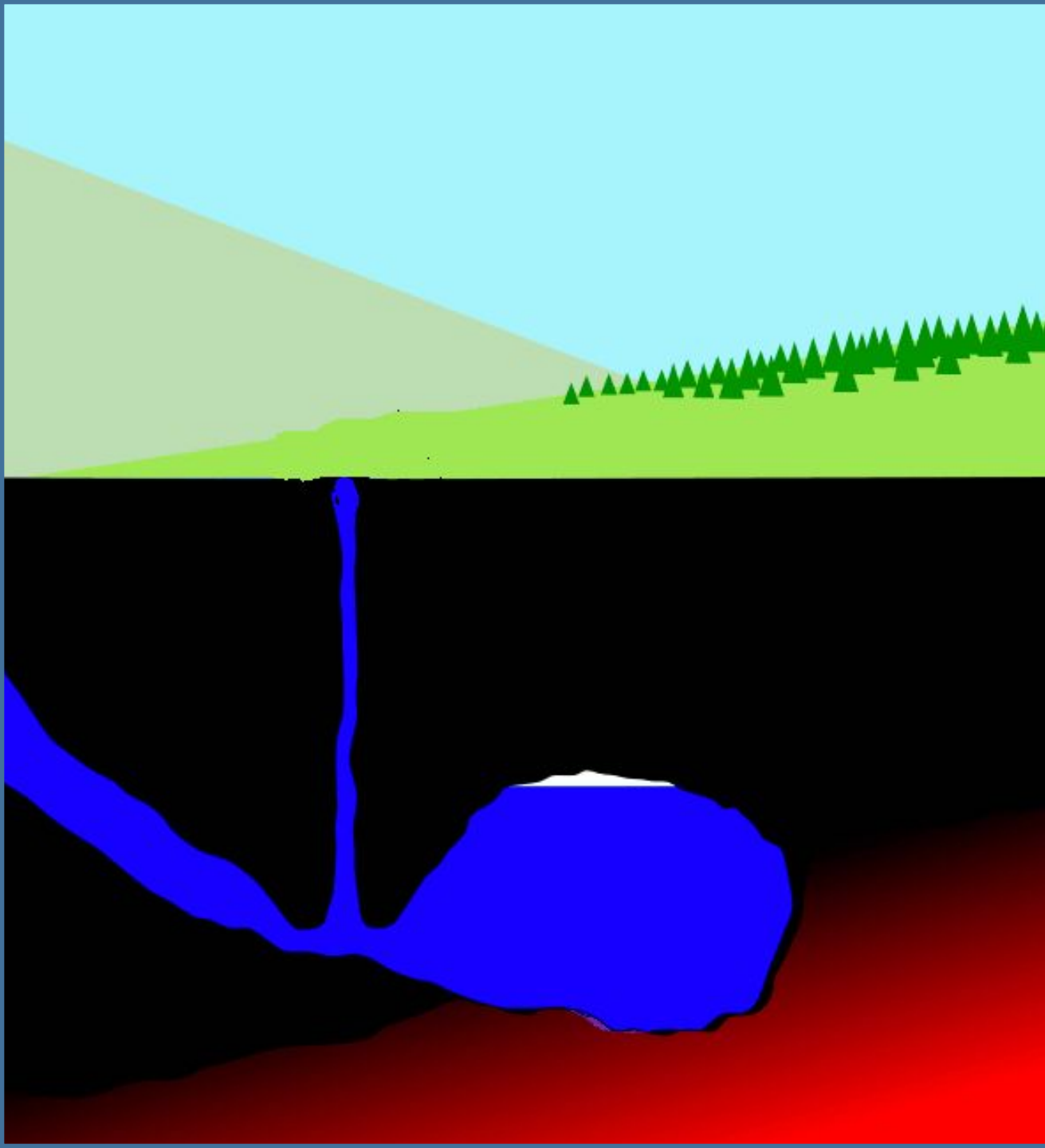


Схема действия
гейзера



Гейсир (исл. Geysir, более известный как Большой Гейзер, исл. Stóri Geysir) — самый первый гейзер «Золотого кольца Исландии»

13 крупнейших ледников Исландии



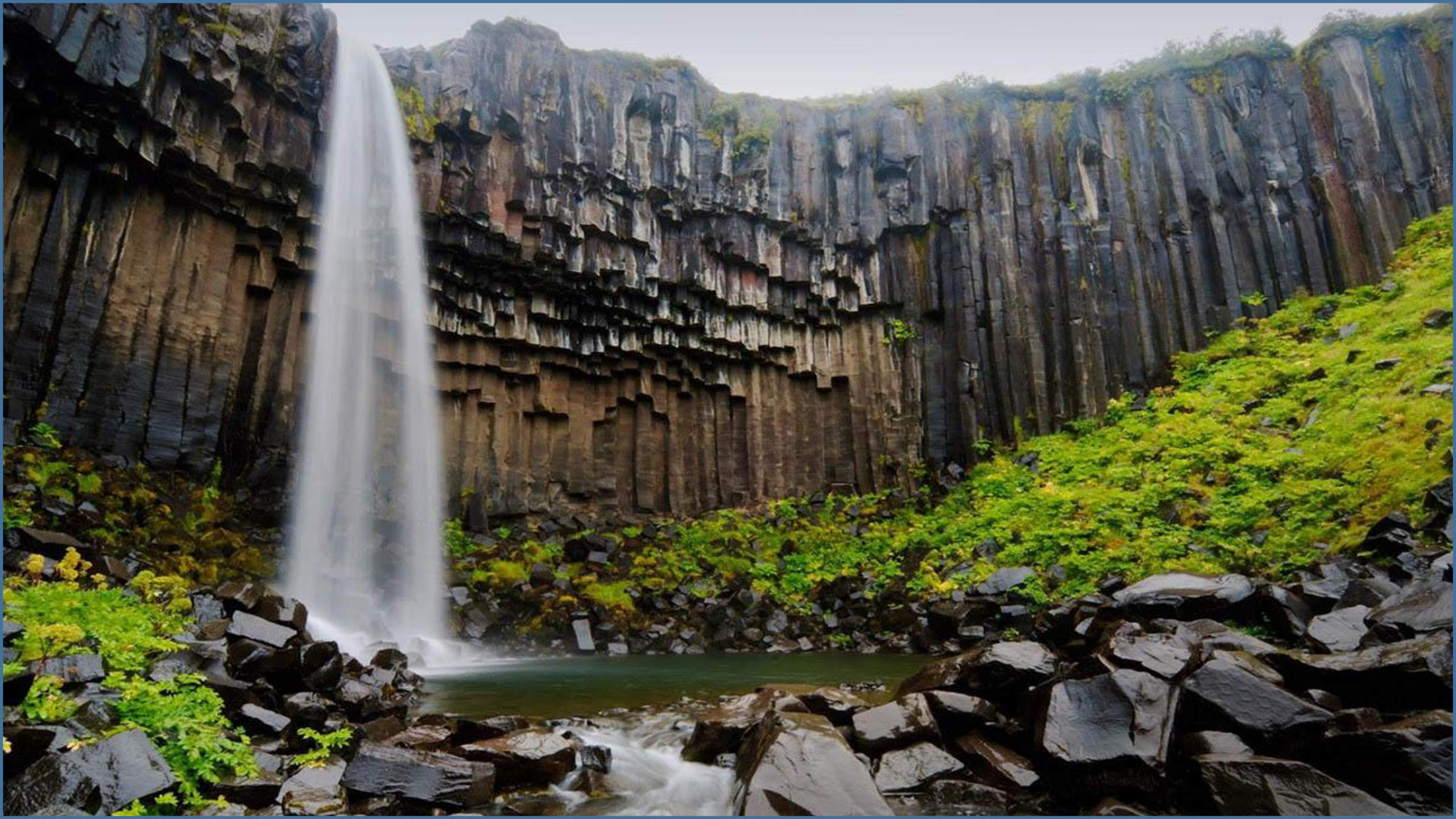


Эйяфьядлайёкюдль,
Эйяфьядлайёкудль
(исл. Eyjafjallajökull,
[ˈɛi̯ja ˌfjat̪la ˌjœkʏt̪] (i); от
eyja [ˈɛi̯ja] — остров,
fjall [fjat̪] — гора и jökull
[ˈjœkʏt̪] — ледник) —
шестой по величине
ледник Исландии.



Скафтафётль (исл. Skaftafell) — национальный парк на юге Исландии, расположен между городками Киркьюбэйарклаустуром и Хёбном.





ÍSLAND
2500



FLÖRGODI - *Podiceps auritus*

PRÓSTUR MAGNÚSSON

1991

ÍSLAND
100 00

SÚLA
Sula bassana



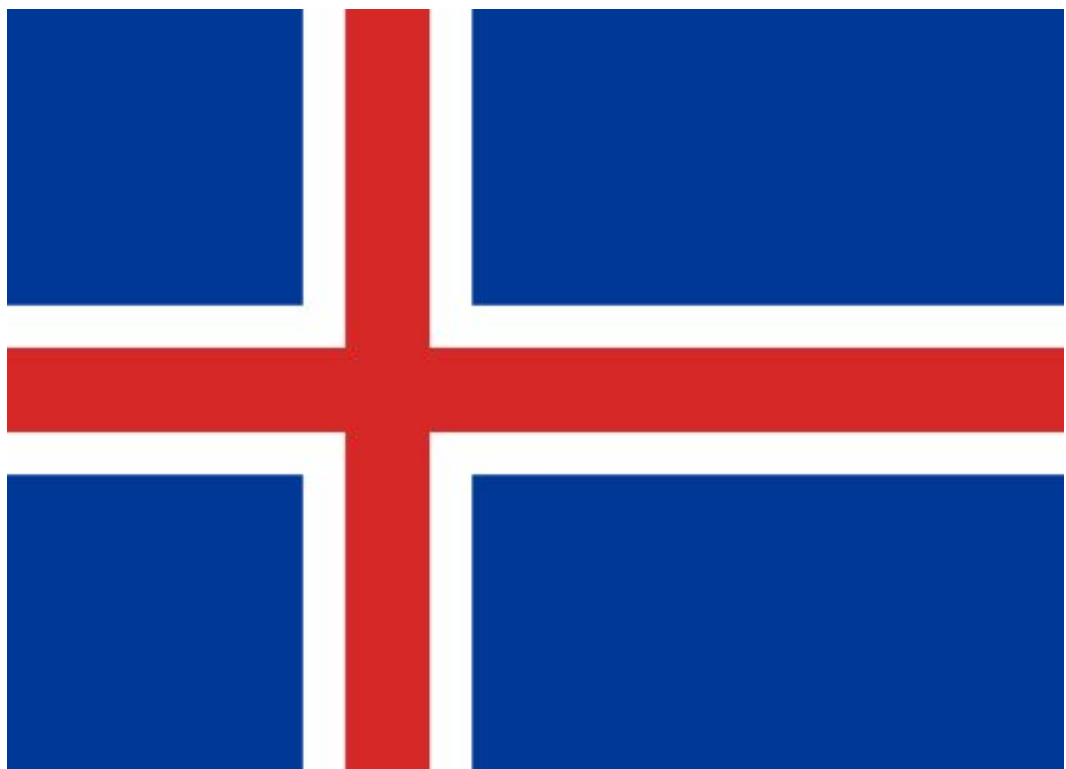
PRÓSTUR MAGNÚSSON

1991

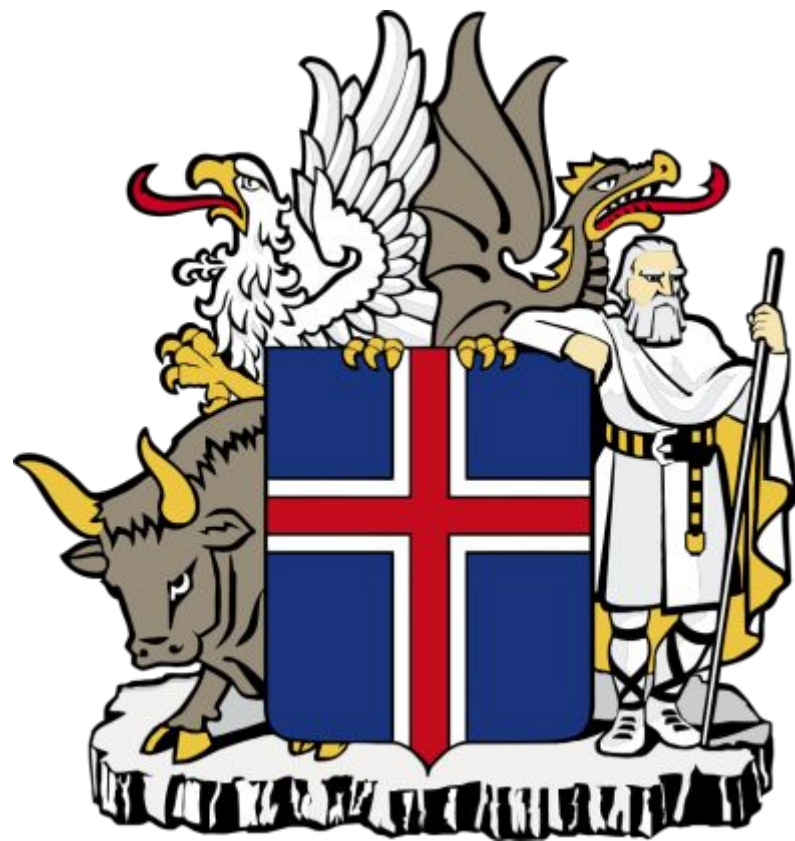




Флаг



Герб

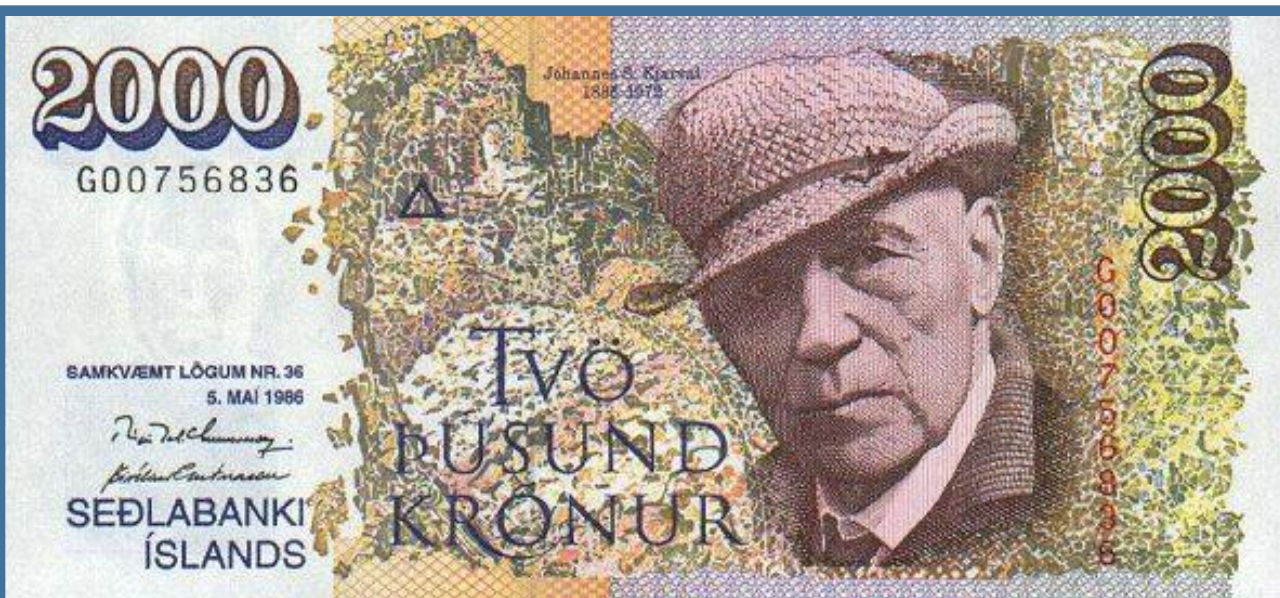


Форма правления – парламентская республика



Здание парламента
в Рейкьявике

Исландская крона – национальная валюта Испании



Экономика

Значительную долю экономики занимает рыболовство. Доля рыбных продуктов в экспорте страны составляет 63%, а среднегодовой улов достигает 1,3 миллионов тонн.

Исландии обрабатываются все земли, которые можно использовать в сельскохозяйственных целях, что занимает только 1 % территории страны.

Национальный язык -
исландский

Национальная одежда -
Фьйóудбунингюринн



В Рейкьявике и других крупных городах часто проходят музыкальные фестивали, самые известные из которых джазовый фестиваль «Reykjavik Jazz Festival» и «Iceland Airwaves».



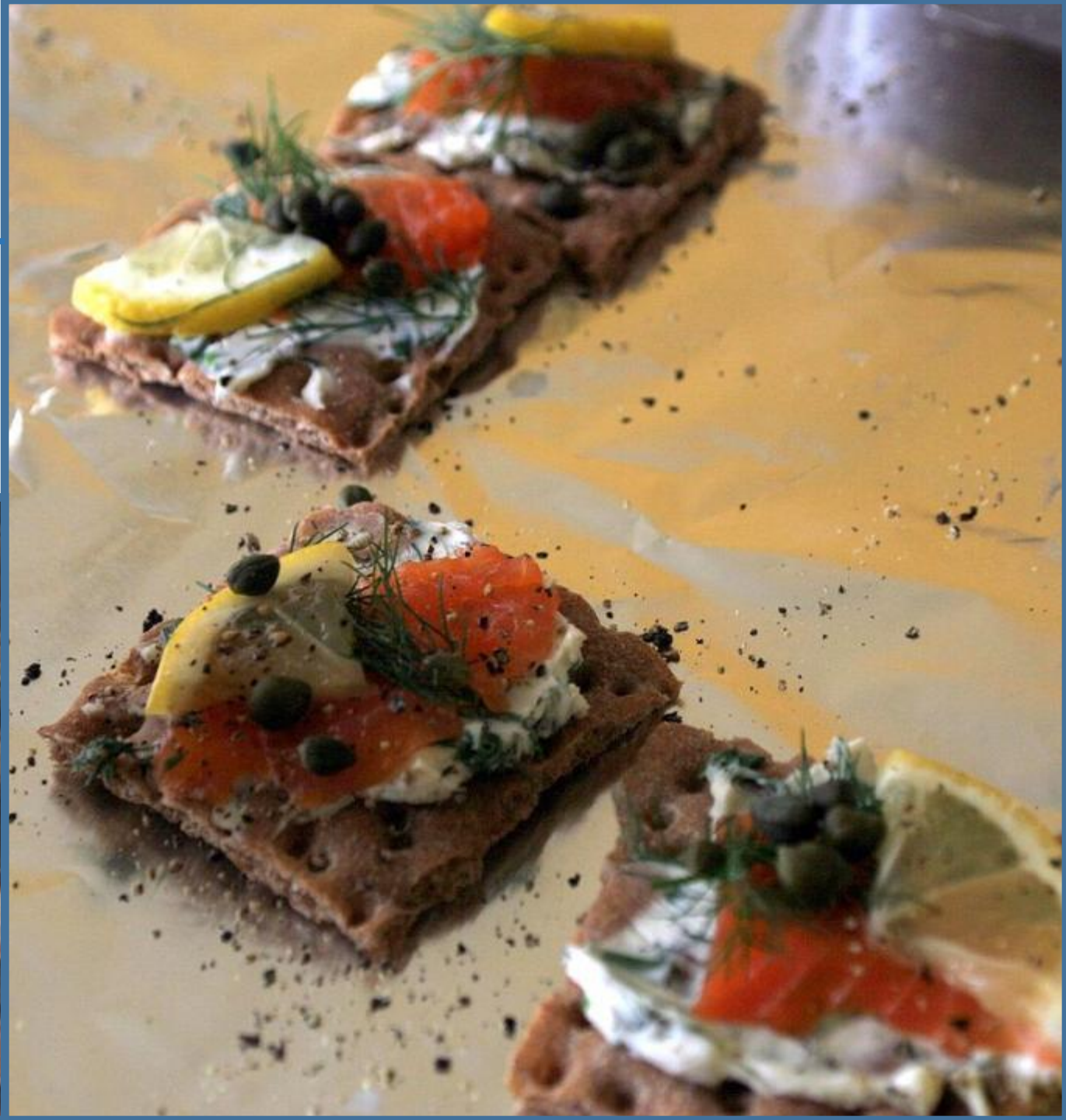
Традиционные исландские дома

Исландские дерновые дома (по своей конструкции — землянка либо полуземлянка) издавна строились в Исландии ввиду сложного климата на острове и дефицита других строительных материалов, эффективно защищающих от холода. Такие дома использовались для



Граавилохи представляет собой сырую рыбу ценных пород, приготовленную в сухом пряном маринаде. Обычно подаётся в качестве холодной закуски под укропно-горчичным соусом, на ржаном хлебе, с варёным картофелем.

Хаукарль — исландское национальное блюдо: вяленое мясо гренландской полярной акулы либо гигантской акулы.



Рейкьявик — самая северная столица мира и самая западная столица Европы.

Парламент Исландии (Альтинг) считается древнейшим из существующих в мире.

Исландия практически лишена лесов, лесные массивы составляют лишь около 1 % от всей площади острова.

Национальное блюдо в Исландии (хакарль) представляет собой не что иное, как вяленое мясо акулы

Почти все исландцы не имеют фамилий.

Средняя температура не опускается в зимние месяцы ниже -4°C .

